



RWE



Projektvorstellung
Windpark **Bad König**

Bad König und **RWE** Renewables Deutschland

Stand, 17.02.2025

Agenda

- 1. RWE als Ihr Partner**
- 2. Windpark Bad König**
- 3. Erschließung und Netzanschluss**
- 4. Kommerzielle Themen**
- 5. Zeitplan**

1 RWE als Ihr Partner

1 Rückenwind für Deutschland

Starke Präsenz vor Ort

11 Mrd. Euro netto in DE
in grüne Technologien
2024 bis 2030

700 MW Wind Onshore & PV
in Betrieb

16 GW-Ausbauziel bis 2030
durch grüne Technologien

Unsere Standorte

- Region Nord-West
- Region Nord-Ost
- Region West
- Region Ost
- Region Süd



1

Wir decken die gesamte Wertschöpfungskette ab, vom Landerwerb bis zum **Betrieb unserer Standorte.**



Landpacht & Projektentwicklung

Langjährige Erfahrung beim Pachten von Landrechten sowie in der Entwicklung von „Greenfield“- und Repowering-Projekten



Planung & Beschaffung

Breites Fachwissen in den Bereichen Planung und Beschaffung mit Schwerpunkt auf Standardisierung, Kostenoptimierung und Kapazitätssicherung



Bau & Inbetriebnahme

Planung und Fertigstellung komplexer Projekte innerhalb des gesetzten Zeit- und Kostenrahmens



Vermarktung (durch RWE Supply & Trading)

Gesichertes stabiles Einkommen durch langfristige, maßgeschneiderte Stromabnahmeverträge (Power Purchase Agreements (PPAs) & CfD-Auktionen)



Betrieb, Wartung & Repowering

Nach Ablauf der Garantiezeit übernehmen unsere Teams den Wartungsdienst. Wir sind Experten für Repowering-Projekte.

1 RWE als langfristiger Partner

Das zeichnet uns aus



Finanzstarker Partner

Als DAX-notiertes Unternehmen finanzieren wir unsere Projekte aus Eigenkapital und sind nicht auf Banken angewiesen. Dadurch wird das Risiko minimiert und nachhaltige Erlöse gesichert.



Langfristiger Partner

Wir bleiben Ihr Partner für mindestens 25 Jahre: Wir planen, bauen und betreiben den Solarpark aus einer Hand und übernehmen jedes neue Projekt in unseren eigenen Bestand. Mit unseren neun Standorten in Deutschland kennen wir die regionalen Interessen und setzen uns für diese ein.



Individuelle Beteiligungskonzepte

Die frühzeitige Einbindung und Beteiligung aller Akteure vor Ort sind RWE ein besonderes Anliegen. Langfristig können wir attraktive Beteiligungsmöglichkeiten anbieten und damit nachhaltig zur lokalen Wertschöpfung beitragen.



Maßgeschneiderte Projekte

Bei uns sind alle Kompetenzen unter einem Dach vereint. Dabei planen wir jedes Projekt individuell unter Berücksichtigung der regionalen Interessen und Gegebenheiten.



125 Jahre Erfahrung

Mit über 125 Jahren Präsenz im deutschen Energiemarkt und unserer technischen Expertise realisieren wir unsere Projekte schnell und effizient. Die Erfahrung schöpfen wir aus unseren weltweit gebauten Wind- und Solarparks mit insgesamt mehr als 35 GW Netto-Leistung.

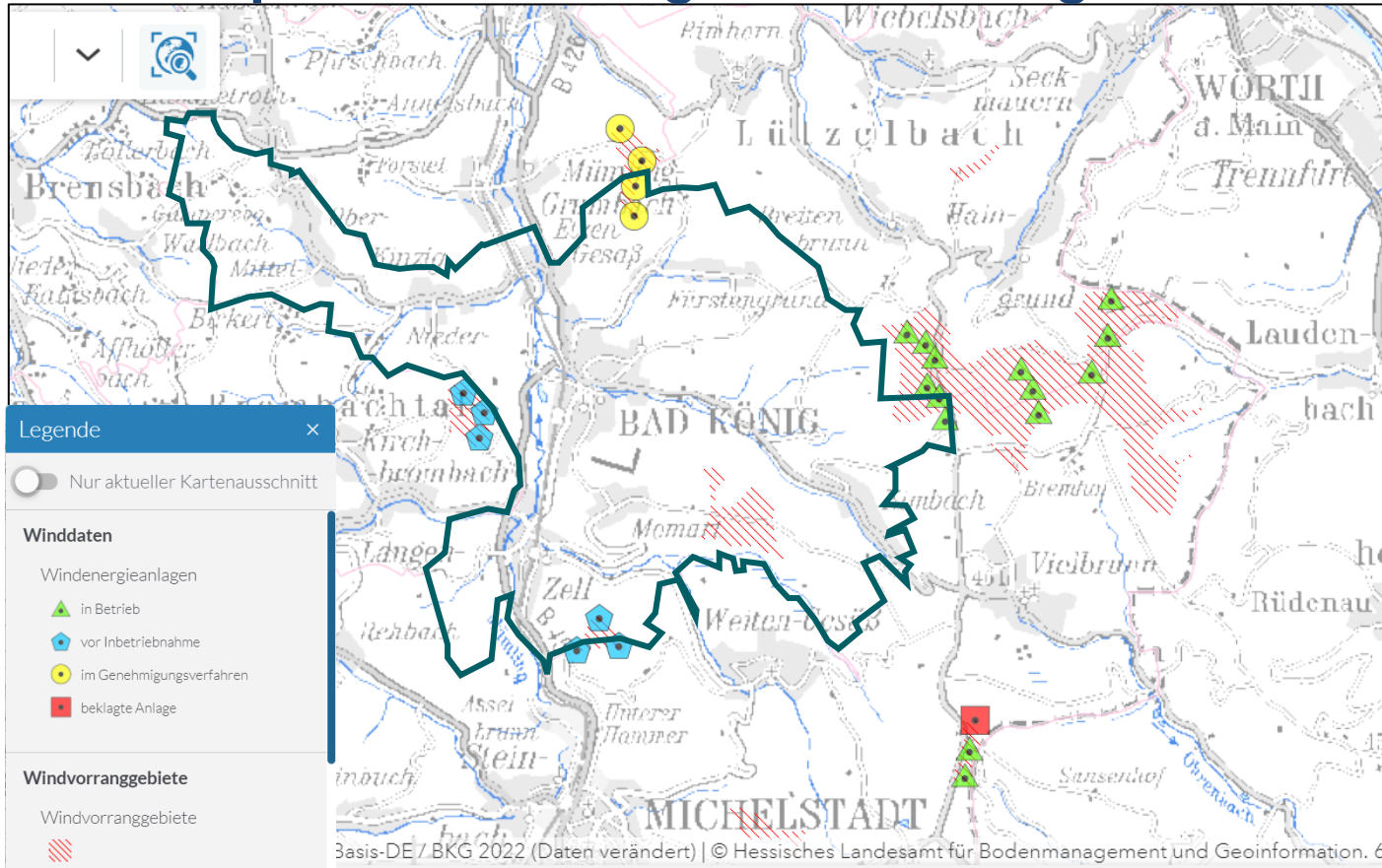


Starkes Netzwerk

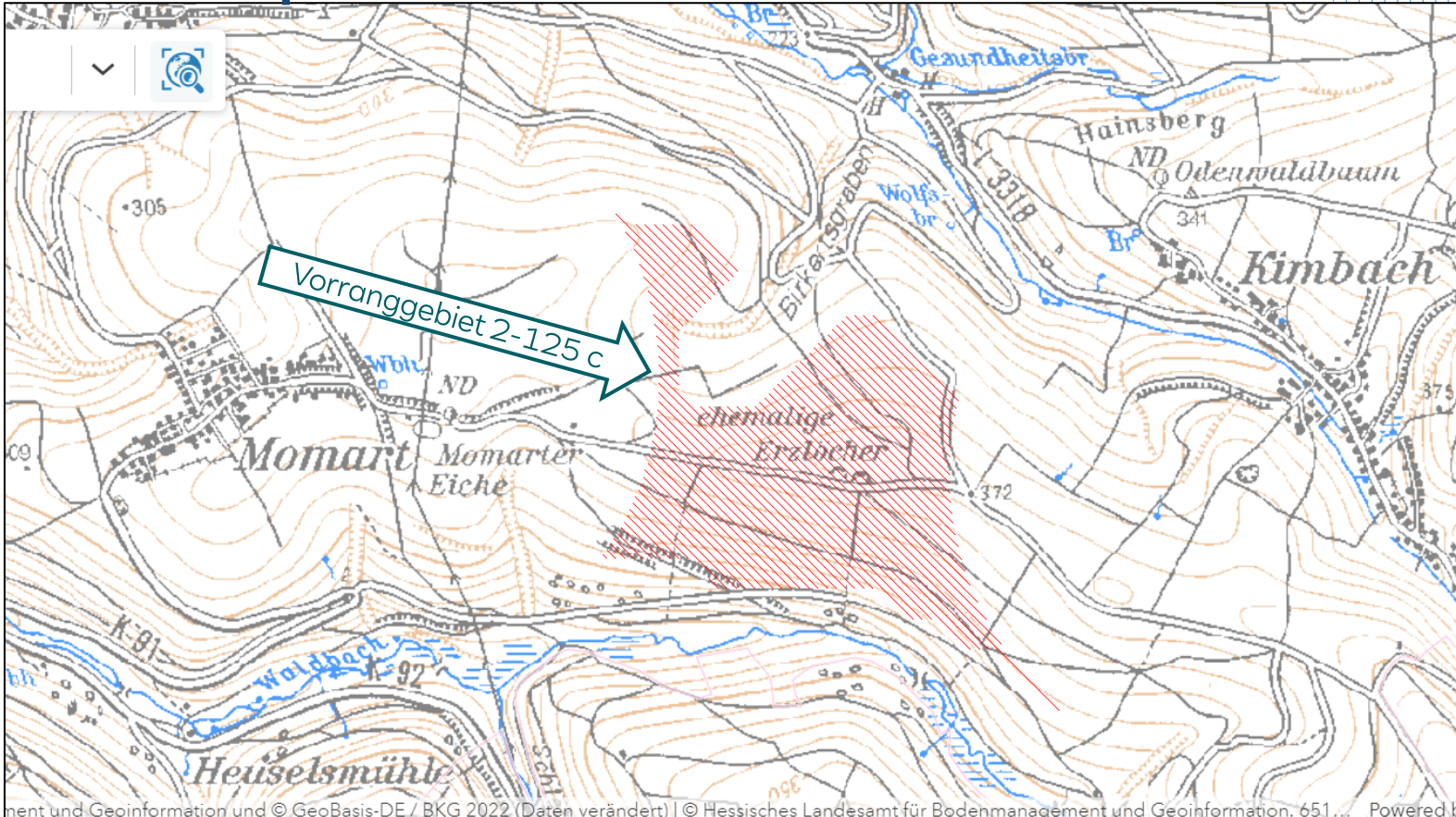
Wir verfügen über vertrauensvolle Kontakte zu politischen Vertretern, engagieren uns aktiv in Branchenverbänden und verfügen über ein stabiles Netzwerk verlässlicher Zulieferer.

2 Windpark Bad König

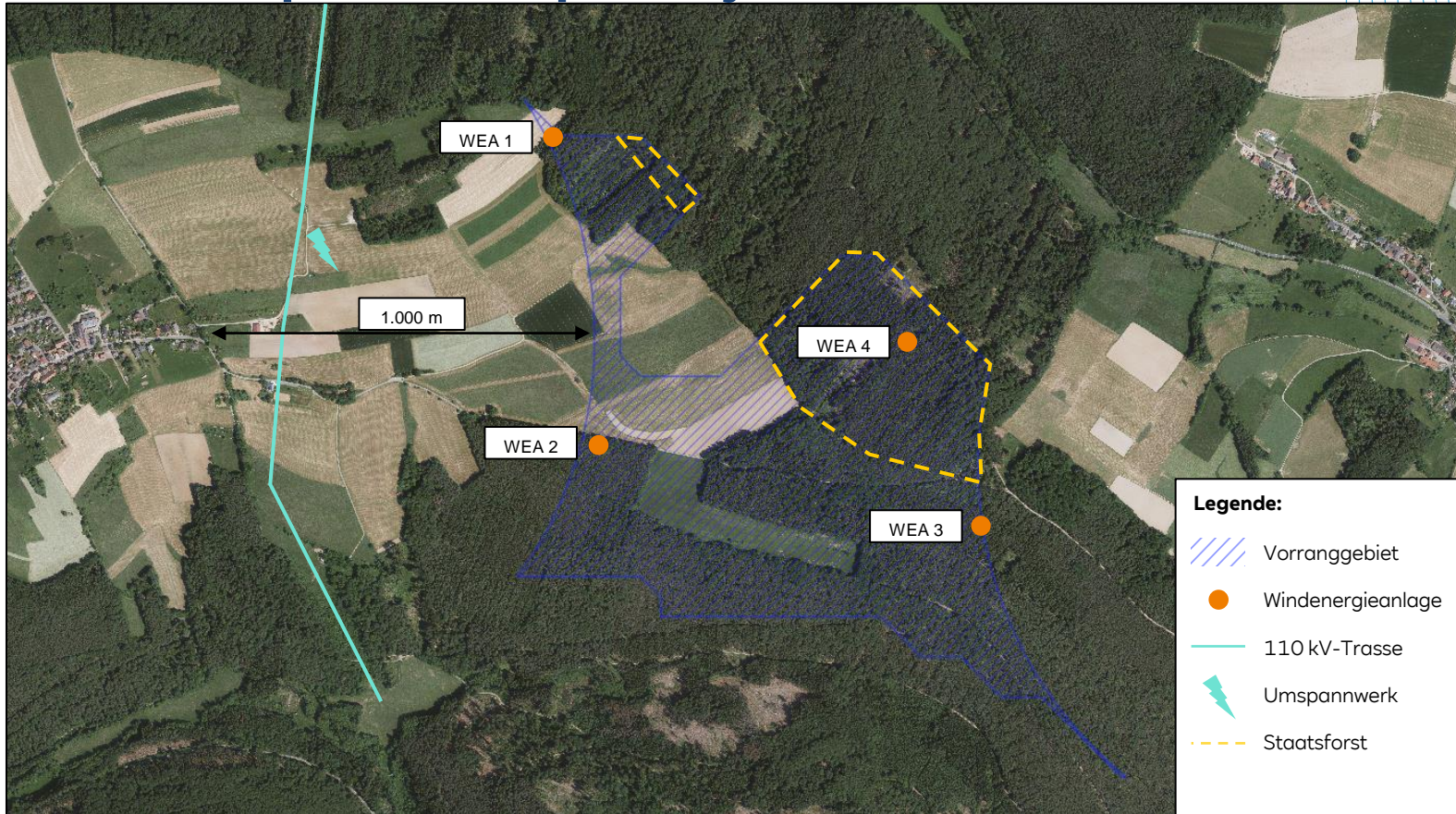
Übersichtsplan- Windenergie in Bad König



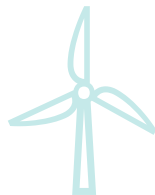
Übersichtsplan- VRG 2-125c



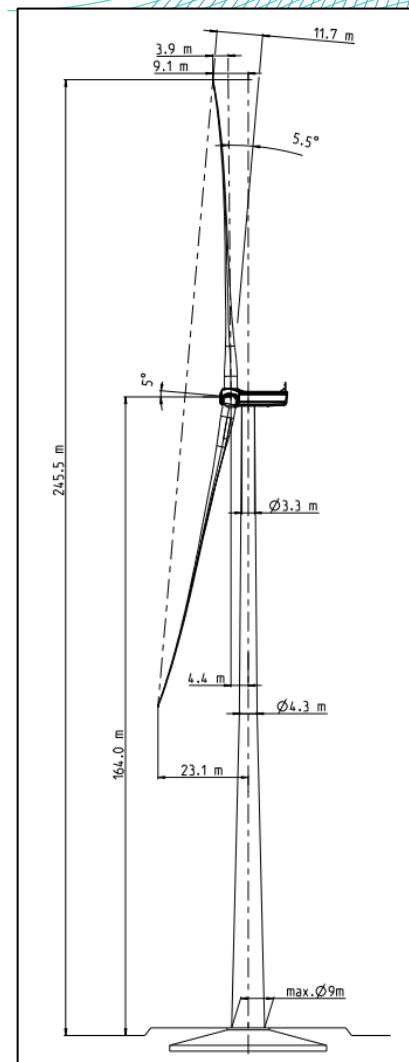
Übersichtsplan- Windparklayout



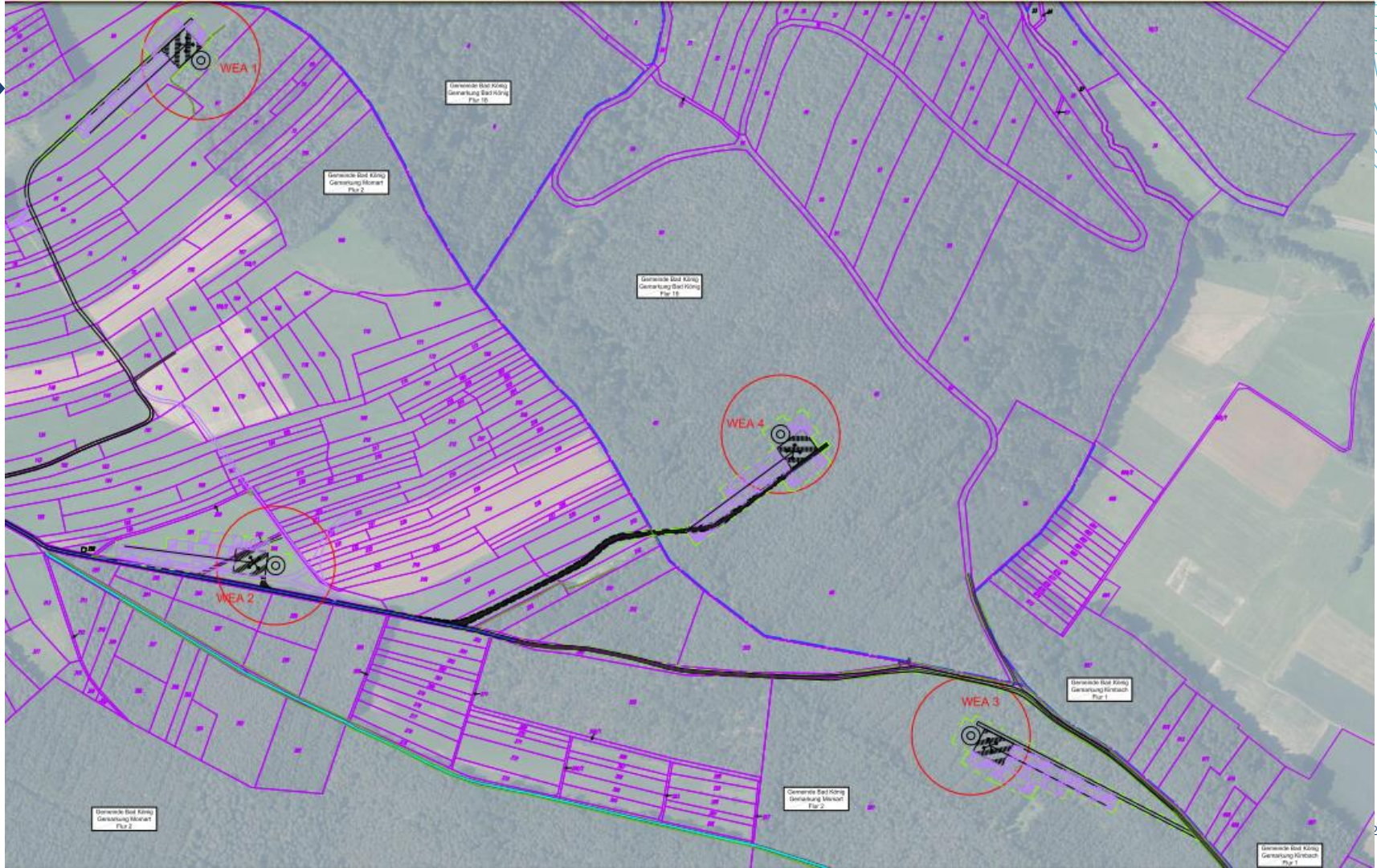
2 Anlagentyp



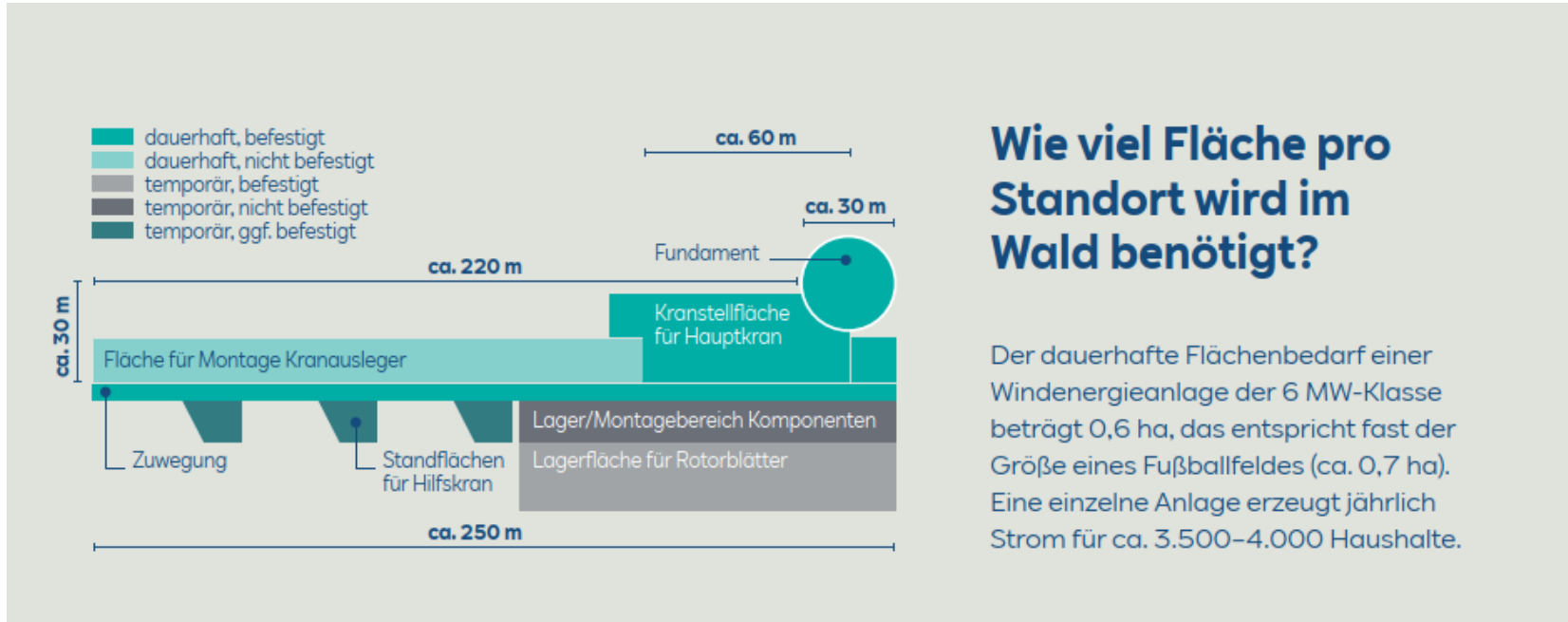
| | | |
|--|----------|------------|
| Geplante Anzahl WEA | [-] | 4 |
| Geplanter WEA-Hersteller | [-] | Nordex |
| Geplanter WEA-Typ | [-] | N163 |
| Geplante Nabenhöhe | [m] | 164 |
| Erwartete freie Windgeschwindigkeit | [m/s] | 6,0 |
| Erwarteter Energieertrag je WEA (brutto) | [MWh/a] | ca. 15.000 |
| Erwarteter Energieertrag je WEA (netto) | [MWh/a] | ca. 12.500 |
| Kalk. Vergütung (100 %-Referenzstandort) | [ct/kWh] | - |
| Standortgüte nach EEG 2023 | [%] | - |



Angaben zum Energieertrag sind vorläufige Prognosen – ohne Gewähr



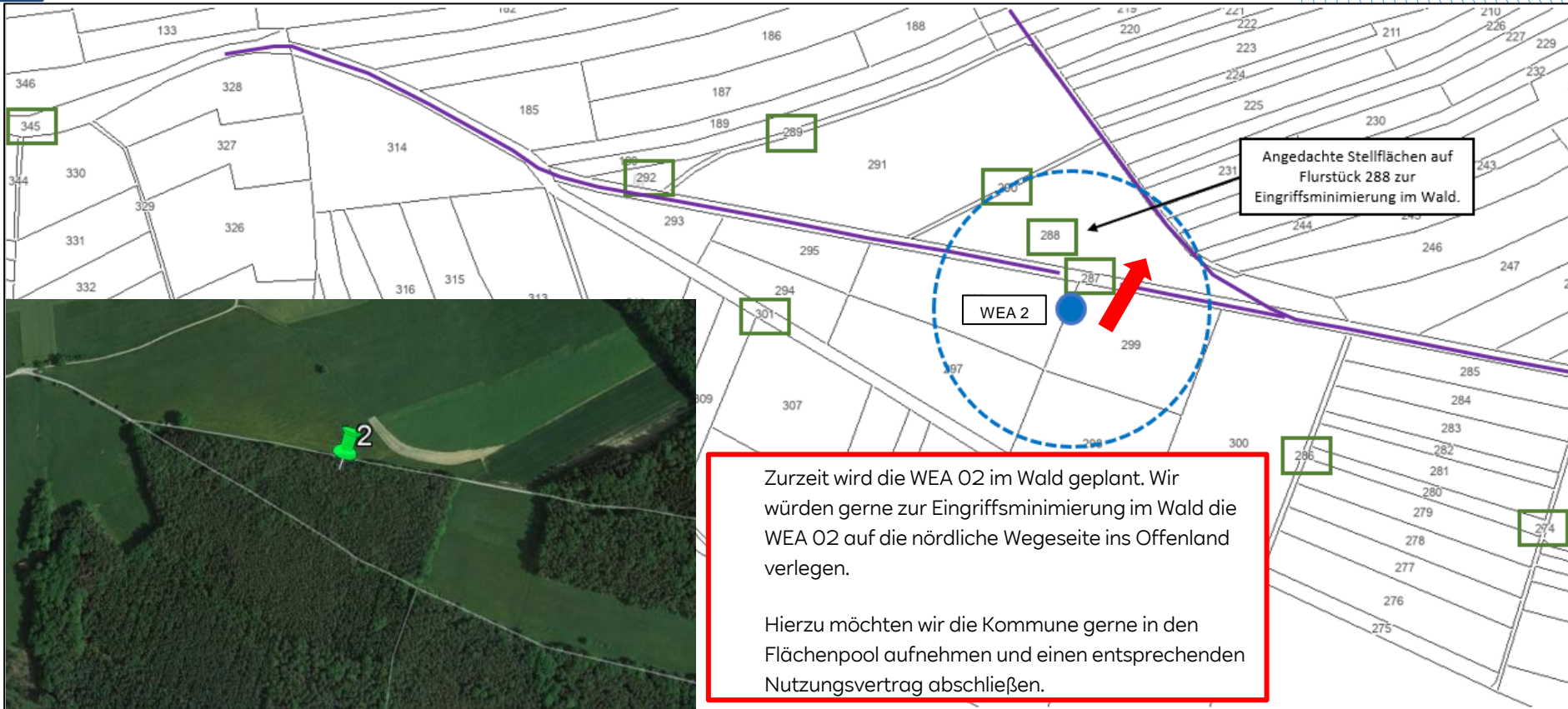
2 Beispielhafter Flächenbedarf



Wie viel Fläche pro Standort wird im Wald benötigt?

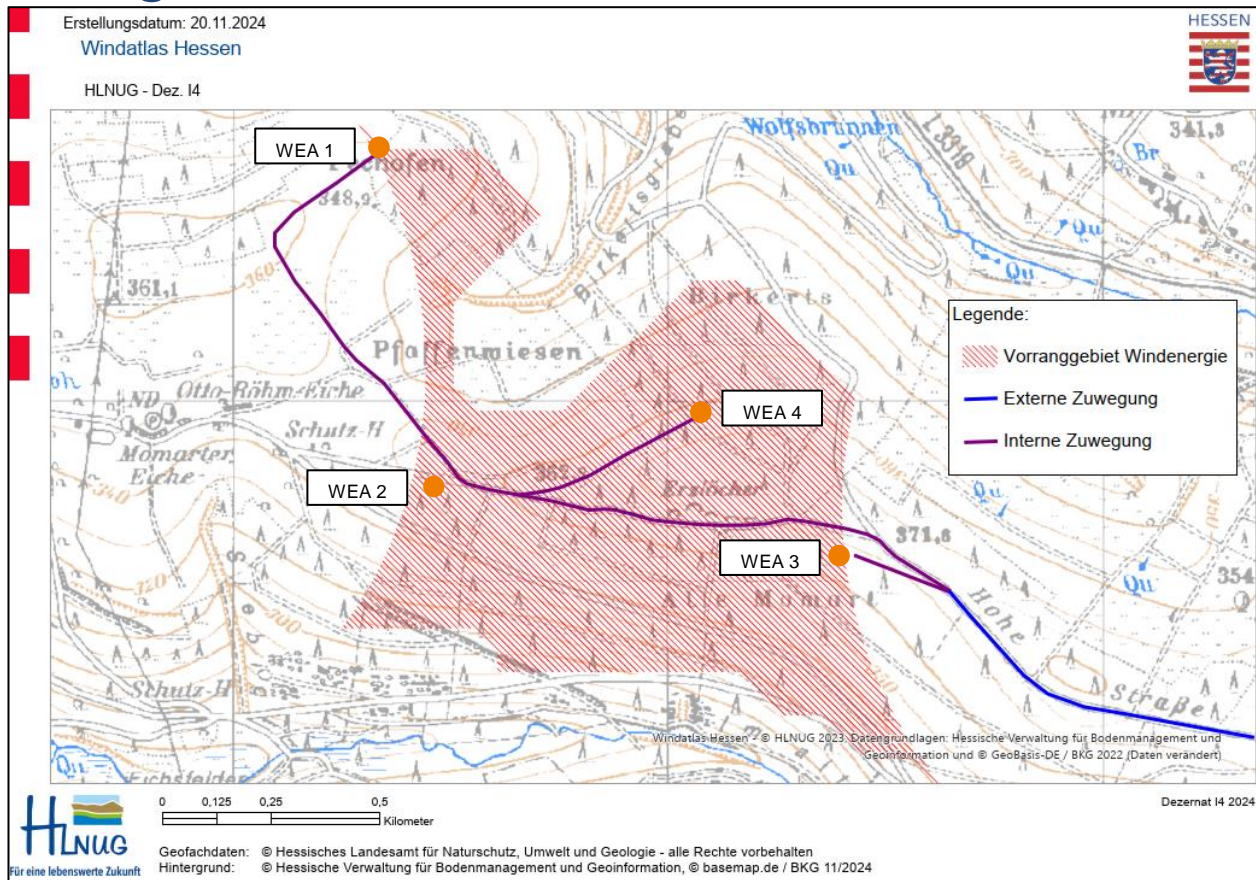
Der dauerhafte Flächenbedarf einer Windenergieanlage der 6 MW-Klasse beträgt 0,6 ha, das entspricht fast der Größe eines Fußballfeldes (ca. 0,7 ha). Eine einzelne Anlage erzeugt jährlich Strom für ca. 3.500–4.000 Haushalte.

2 WEA 02



3 Erschließung u. Netzanschluss

3 Erschließung



3 Erschließung

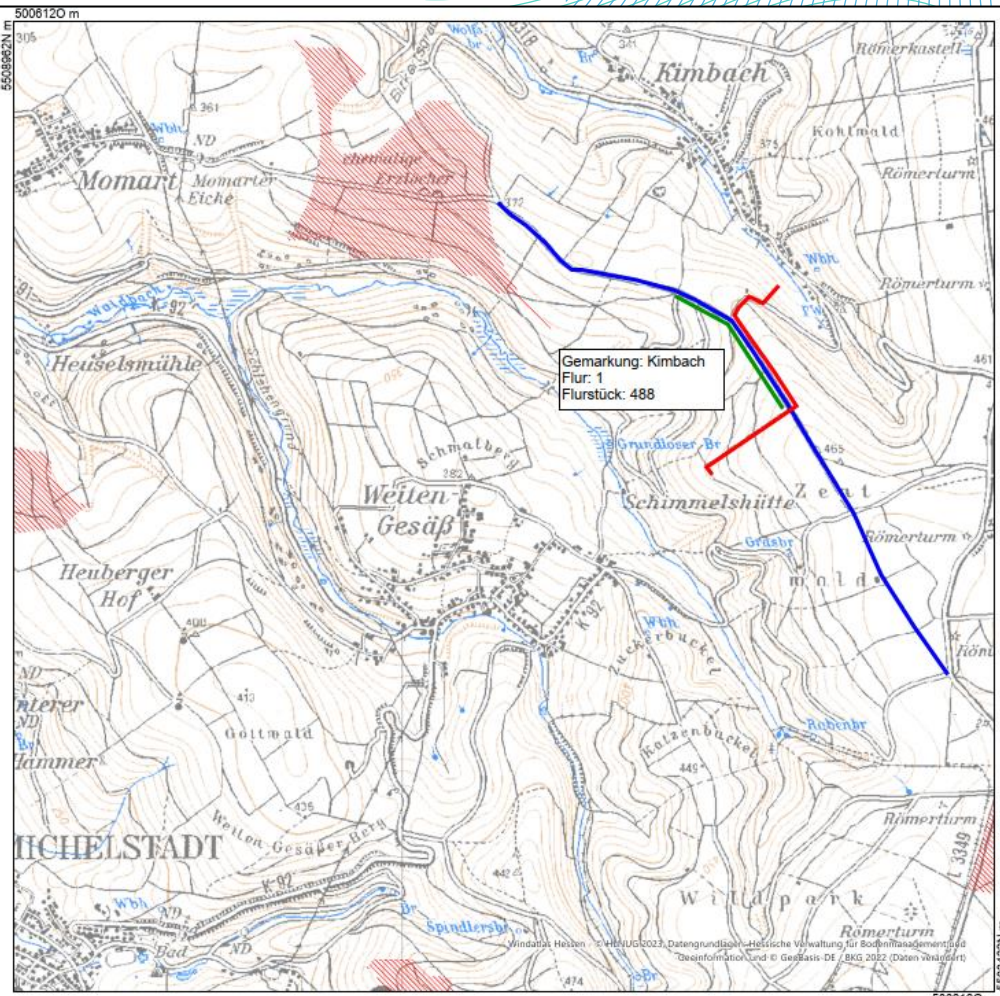
Hessisches Landesamt
für Naturschutz, Umwelt und Geologie



Windatlas Hessen

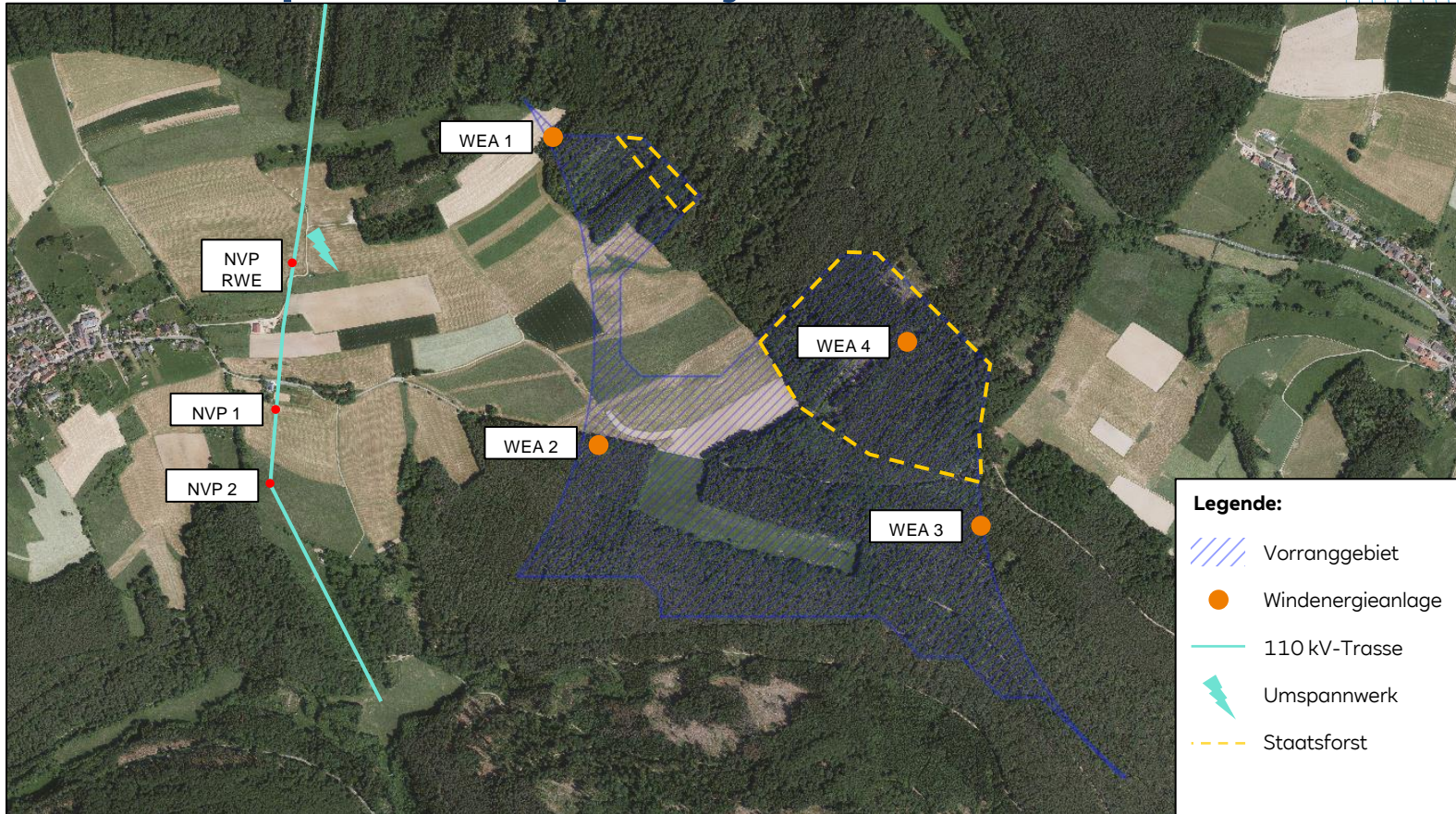
HLNUG - Dez. 14

- Windvorranggebiete
- Externe Zuwegung
- Kommunalgrenze (auszugsweise)
- kommunaler Weg Bad König



meter
 mit **HLNUG**
 für eine lebenswerte Zukunft
 Wiesbaden 2024

Übersichtsplan- Windparklayout



4 Kommerzielle Themen

§ 6 EEG – Eine zusätzliche Einnahmemöglichkeit

§ 6 EEG besagt, dass Anlagenbetreiber 0,2 Cent / kWh der eingespeisten Strommenge an Kommunen durch einseitige Zuwendung ohne Gegenleistung angeboten werden können.

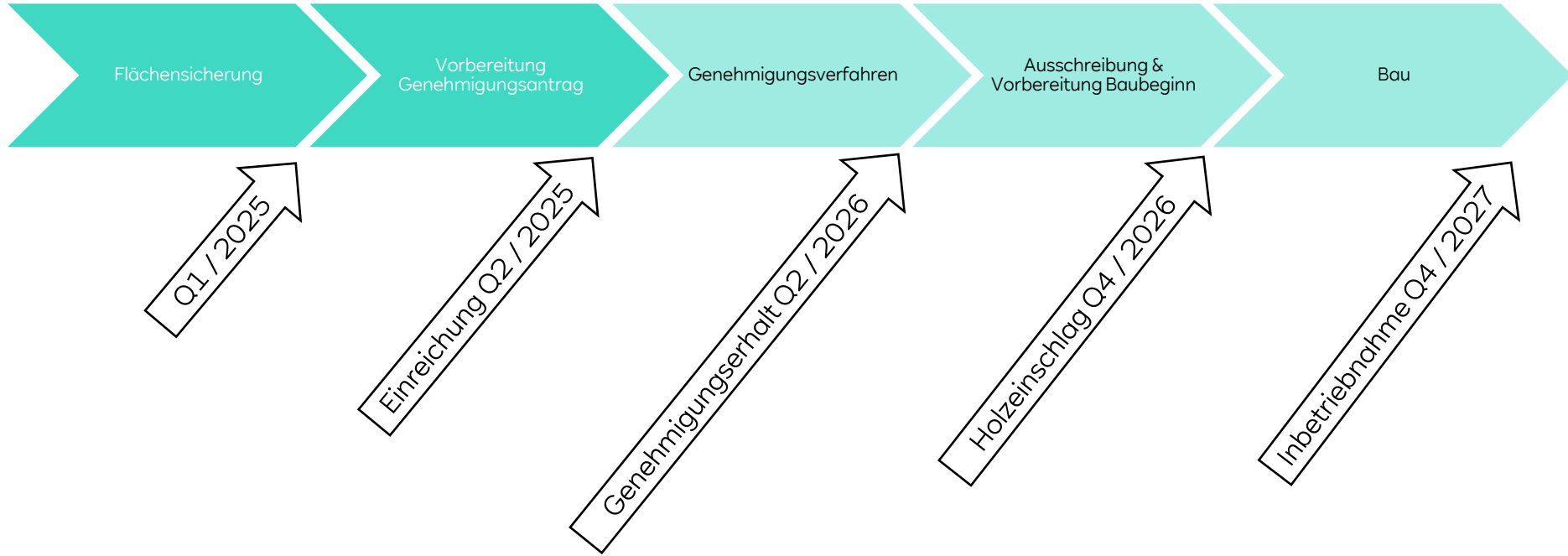
| Radius §6 [ha] | WEA | Flächenanteil [ha] | %-Anteil | €/a |
|----------------|------|--------------------|----------|--------|
| 1.963 | WEA1 | 1.796 | 91% | 22.874 |
| 1.963 | WEA2 | 1.593 | 81% | 20.289 |
| 1.963 | WEA3 | 1.364 | 69% | 17.373 |
| 1.963 | WEA4 | 1.590 | 81% | 20.251 |

80.786

Angaben zum Energieertrag, des Einspeiseerlöses sowie der daraus resultierenden Zahlungen sind vorläufige Prognosen – ohne Gewähr

5 Zeitplan

5 Zeitplan



RWE

Vielen Dank!

Kontakt RWE Renewables Deutschland GmbH

Christoph Thevissen

Projektentwickler Wind West

Tel.: +49 (0) 172 - 961 4677, christoph.thevissen@rwe.com

Christian Schmuck

Projektmanager Wind West

Tel.: +49 (0) 174 - 641 5174, christian.schmuck@rwe.com