

STADT BAD KÖNIG



**SITZUNG BAUAUSSCHUSS
27. MÄRZ 2025**

Ausbau „Am Trieb“

Ausbauplanung

Lage im Ortsnetz



Lage im Ortsnetz



Grundlagen/ Bestandsdaten

für die weitere Vorgehensweise

Vorabmaßnahmen:

- Kanal-TV-Befahrung u. Auswertung durch ITB
- Tachymetrische Geländeaufnahmen
- Erstellung Baugrundgutachten

Bestandsdaten:

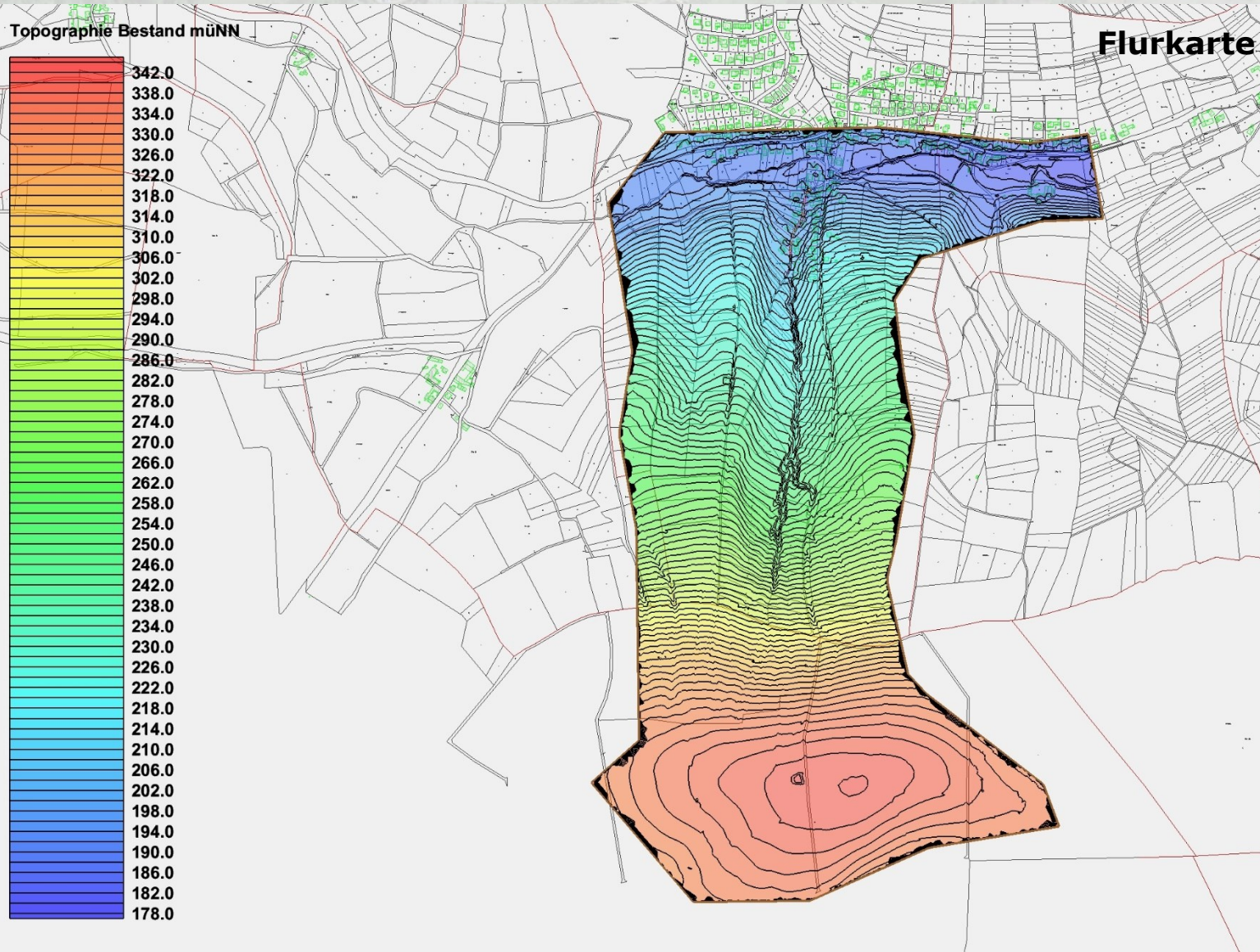
- Einarbeitung Bestandsdaten Kanalisation
- Einarbeitung Bestandsdaten Wasserleitung

Grundlagenplanung:

- Überprüfung der Abflusssituation aus den Außengebieten bei Starkregenereignissen
/ Starkregenbetrachtung
- Ausbauplanung Straße
- Ausbauplanung Ver- und Entsorgungsleitungen

Starkregenbetrachtung (Aug. 2024)

Modellierung im 3D-Geländemodell aus Befliegungsdaten - **Grundlagen**



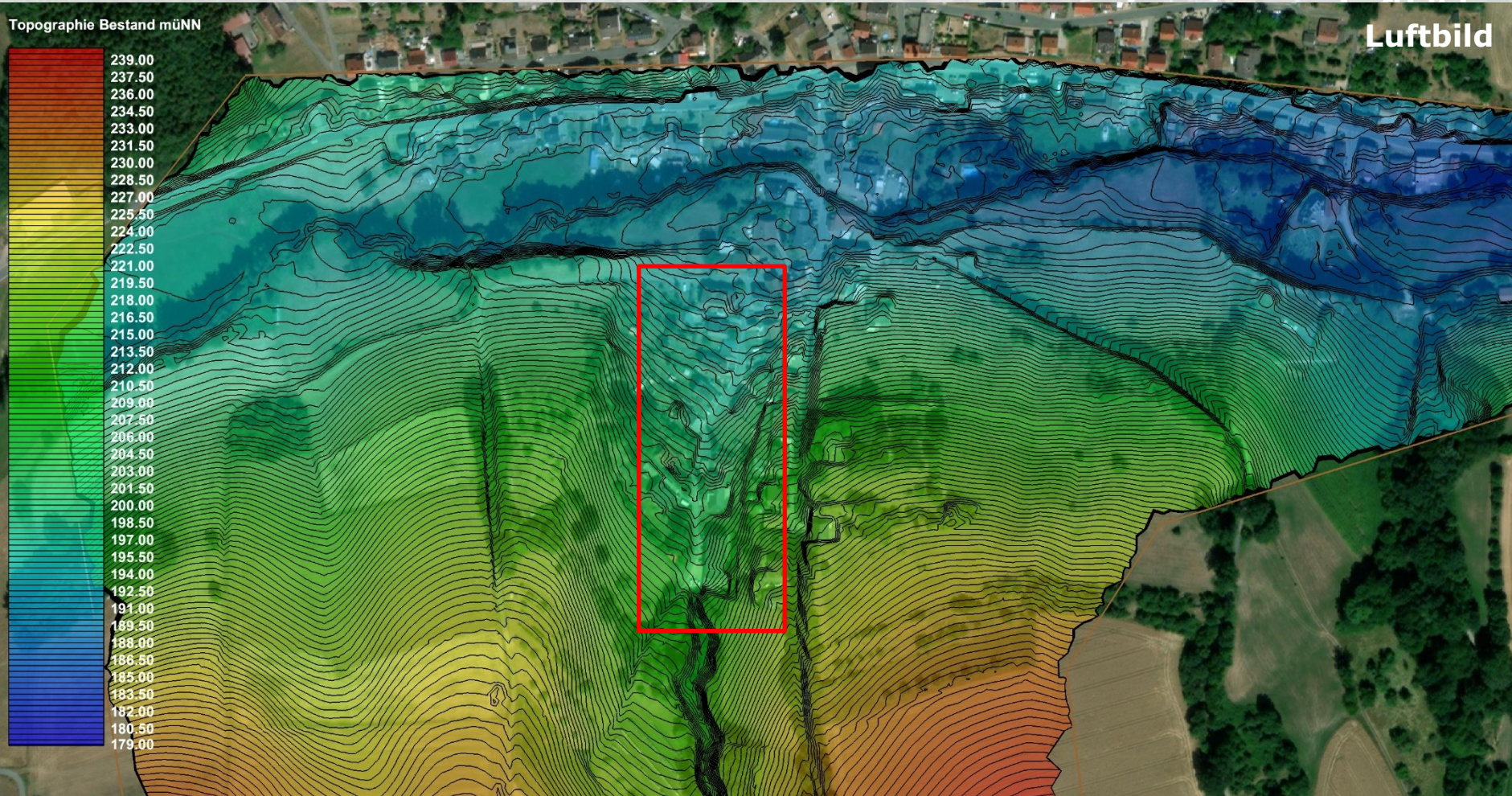
Starkregenbetrachtung (Aug. 2024)

Modellierung im 3D-Geländemodell aus Befliegungsdaten - **Grundlagen**



Starkregenbetrachtung (Aug. 2024)

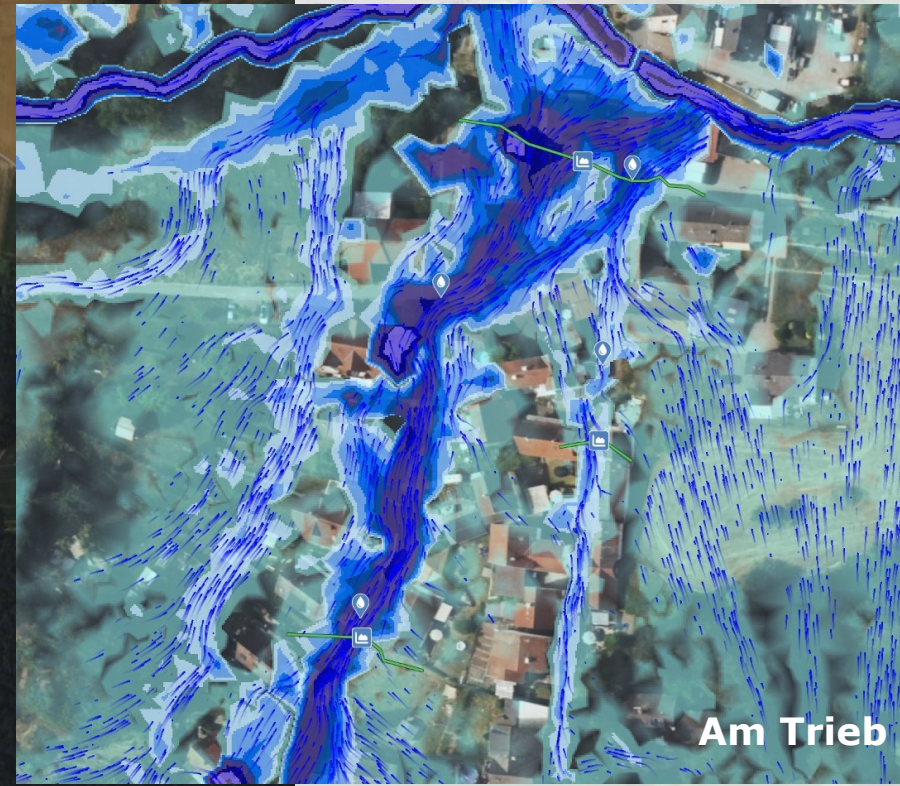
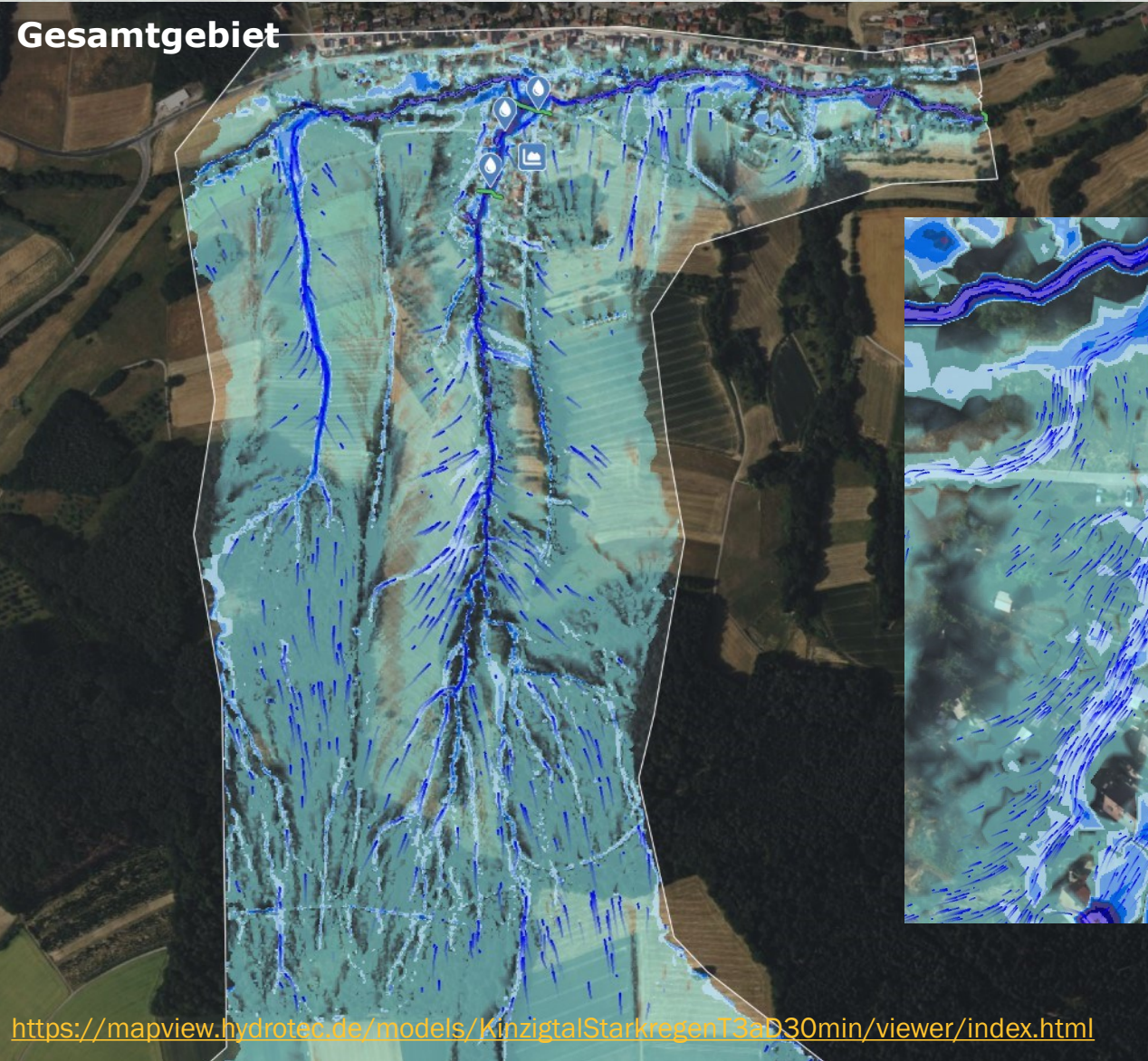
Modellierung im 3D-Geländemodell aus Befliegungsdaten - **Grundlagen**



Starkregenbetrachtung (Aug. 2024)

Modellierung im 3D-Geländemodell aus Befliegungsdaten - **Ergebnisse**

Gesamtgebiet



Am Trieb

<https://mapview.hydrotec.de/models/KinzigtalStarkregenT3aD30min/viewer/index.html>

Bestehende Verhältnisse

Kanalisation:

- Bestehender Mischwasserkanal befindet sich in **baulich sehr schlechtem Zustand** und verläuft teilweise außerhalb der öffentlichen Verkehrsfläche (und ggfs. im gekrümmten Verlauf)
- **Hydraulische Überlastung** des bestehenden Mischwasserkanals (Schmutzwasser- und Regenwasserabfluss),
 - ➔ Zukünftig geplante Ableitung des Oberflächenwassers über separaten Oberflächenwasserkanal mit Anschluss an weiterführenden Oberflächenkanal;
 - ➔ Herstellung einer verbesserten Fassung des Außengebietsabflusses über Einlaufbauwerk (Sandfang) am südlichen Bauende;

Wasserleitung:

- Bestehende Wasserleitung befindet sich in **baulich sehr schlechtem Zustand** und muss erneuert werden;

Sonstige Versorgungsleitungen:

- Im Zuge der weiteren Planung werden sämtliche Versorger an der Planung beteiligt und um Erneuerung/ Ergänzung ihrer Leitungen gebeten.

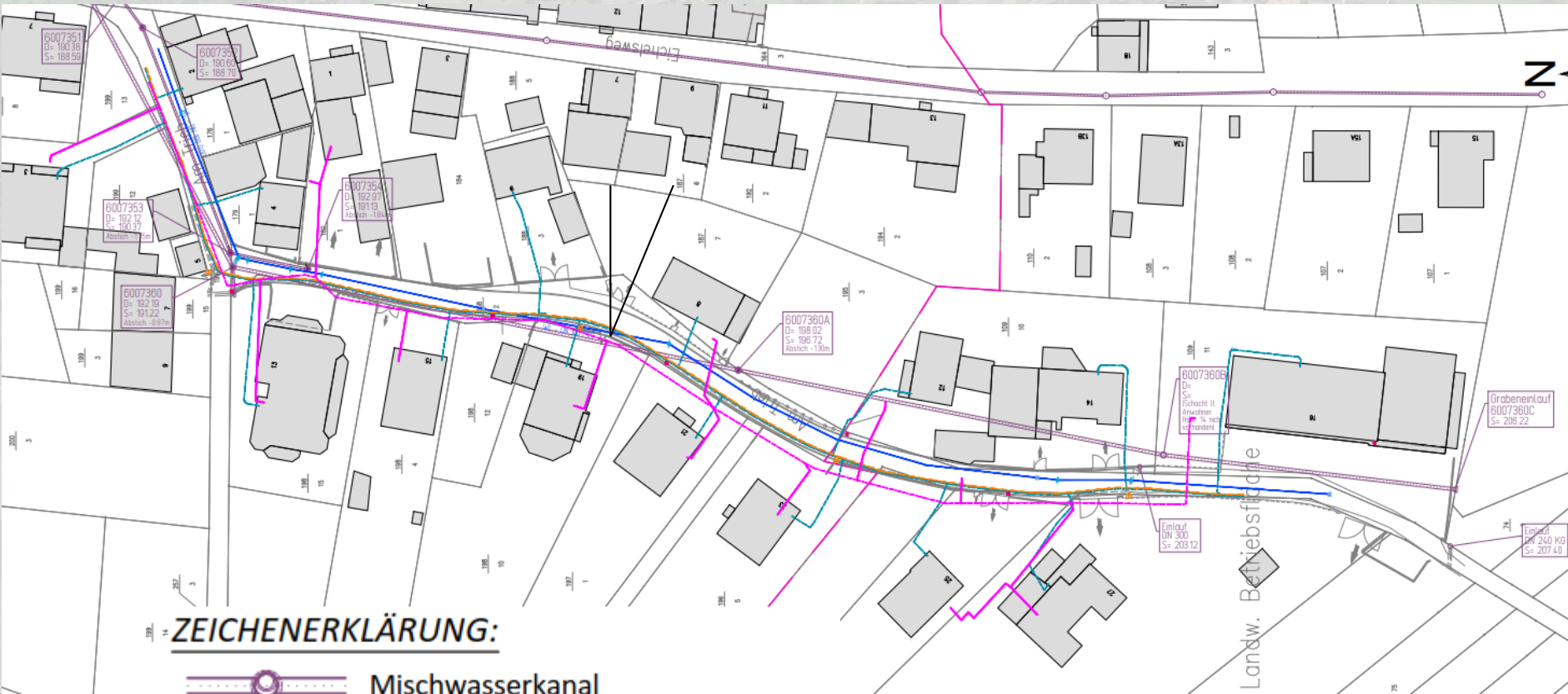
Grundlagen/ Übersicht

- ***Bestandsleitungen***
 - ***Baugrundgutachten***
-







Kanalisation/ Wasserleitung

sowie sonstige Versorgungsleitungen

N



ZEICHENERKLÄRUNG:

-  Mischwasserkanal
-  Wasserleitung
-  -Hausanschluss
-  Strom - Niederspannung (HEAG)
-  Strom - Straßenbeleuchtung (HEAG)
-  Telekomleitung

Bestandskanalisation

Kanäle: **Umgehende Schadensbehebung erforderlich!**



Haltung 336M00213
Korrosion, punktueller Lochfraß



Haltung 336M00213
Bruchstelle von Außen abgedichtet



Haltung 336M00211
einragende Rohrscherbe, Einsturzgefahr (Statik)



Haltung 336M00211
Scherbenbildung ¼-Risse, Einsturzgefahr (Statik)

Schächte: **Umgehende Schadensbehebung erforderlich!**



Schacht 6007360H (kein Schacht vorhanden)
Übergang zu Wohnhaus 13 nicht fachgerecht



Schacht 6007360B
(aus Richtung 6007360A – Blick gegen Flr.)
Bauzustand marode, muss erneuert werden



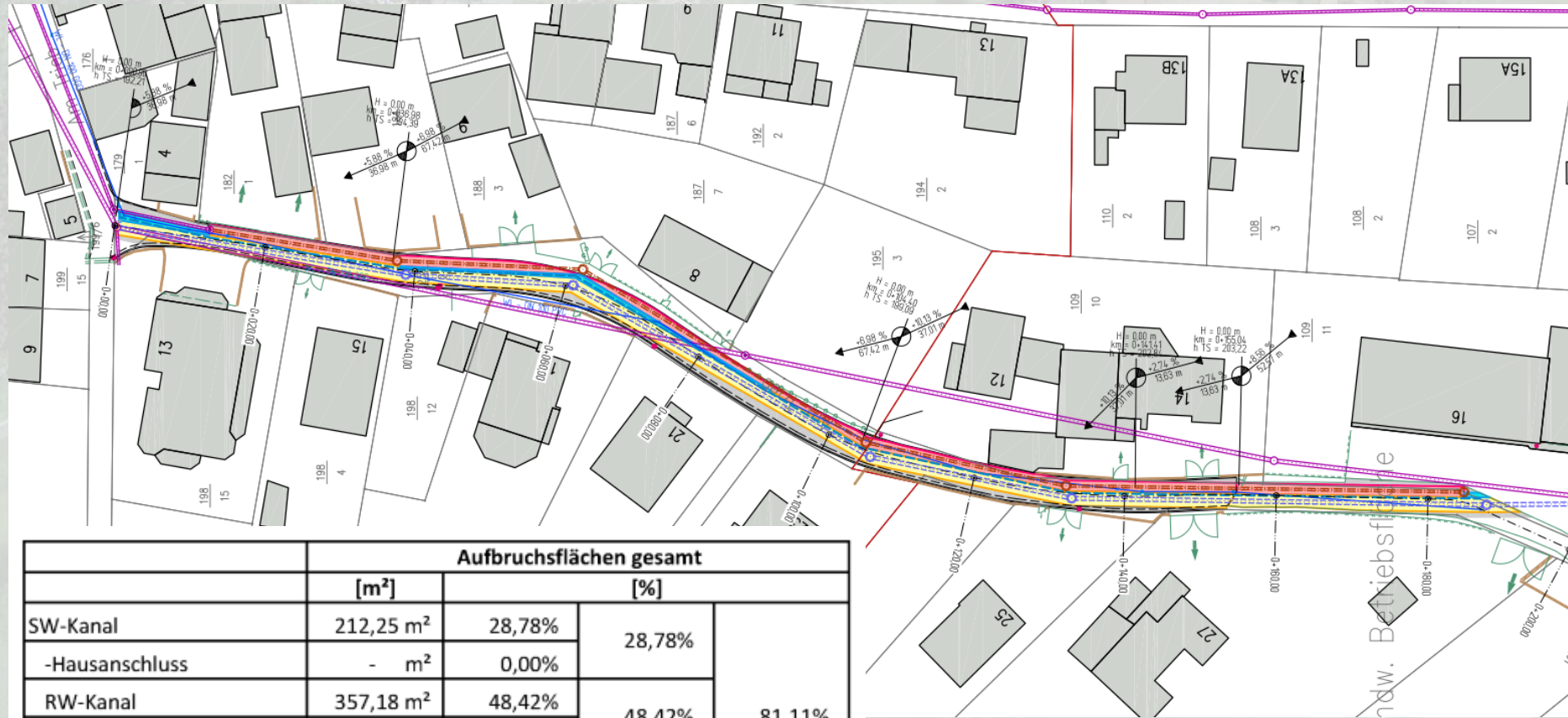
Schacht 6007360A
Metallplatte, Schacht verdeckt
Bauzustand marode, muss erneuert werden



Schacht 6007360B
(aus Richtung 6007360C – Blick in Flr.)
Bauzustand marode, muss erneuert werden

Flächenaufteilungsplan

(Restflächen nach erfolgtem erforderlichem Kanal- und Wasserleitungsbau)



	Aufbruchflächen gesamt		
	[m ²]	[%]	
SW-Kanal	212,25 m ²	28,78%	28,78%
-Hausanschluss	- m ²	0,00%	
RW-Kanal	357,18 m ²	48,42%	48,42%
-Hausanschluss	- m ²	0,00%	
Wasserleitung	28,85 m ²	3,91%	3,91%
-Hausanschluss	- m ²	0,00%	
Rest Fahrbahn	139,33 m ²		18,89%
Gesamt	737,61 m ²		100,00%

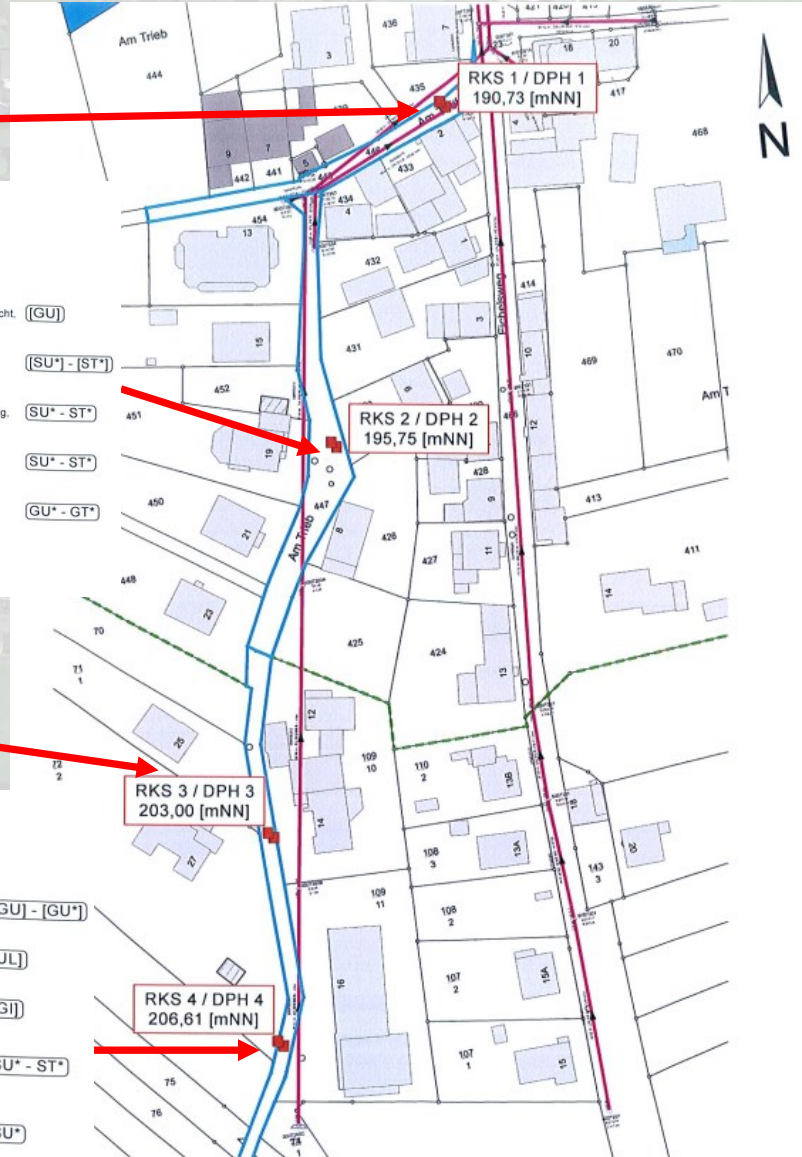
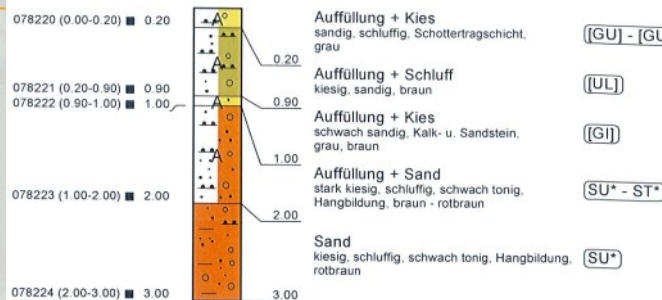
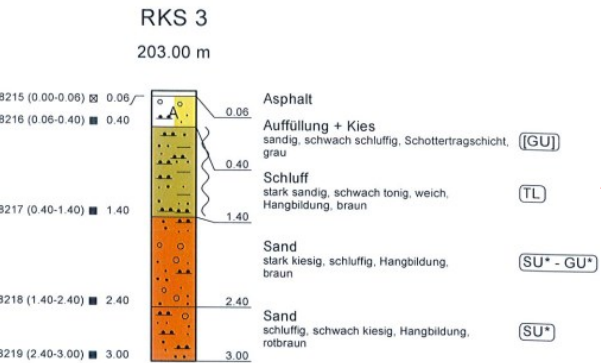
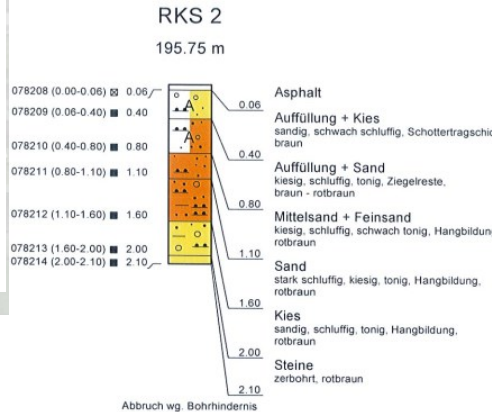
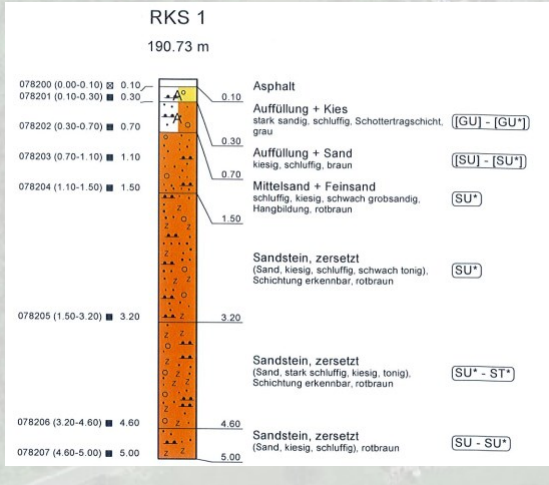
Anmerkung:

Hausanschlüsse und Ausbau bestehender Leitungen ist NICHT berücksichtigt!

Baugrundverhältnisse „Am Trieb“

(aus Baugrundgutachten 04/2018)

Ergebnisse



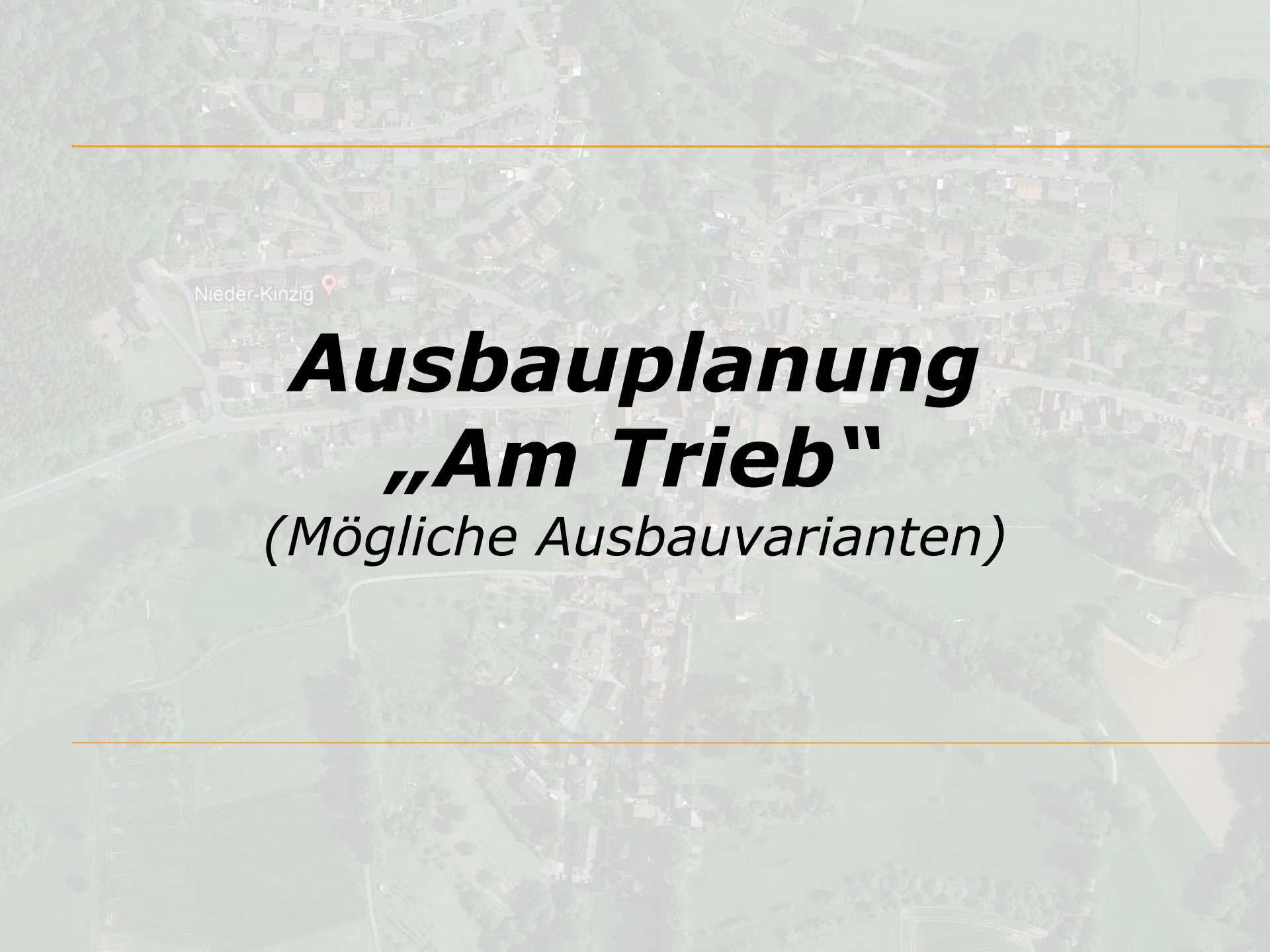
Baugrundverhältnisse „Am Trieb“

Zusammenfassung

Als Richtwert für den frostsicheren Straßenaufbau ergibt sich damit eine Oberbaudicke von 60 [cm]. Diese wird von der Bestandsstraße nicht eingehalten. Es sollte daher eine grundhafte Erneuerung vorgenommen werden.

Im Bereich neu eingebrachter Leitungsgräben kann davon ausgegangen werden, dass der gemäß ZTVE auf dem Erdplanum erforderliche E_{V2} -Wert von ≥ 45 [MN/m²] erreicht wird. Außerhalb dürfte dies nicht flächig möglich sein.

Die Ausschreibung sollte Lastplattendruckversuche zur Kontrolle und endgültigen Festlegung des Aufbaus vorsehen. Vorläufig kann ein 30 [cm] mächtiger Bodenaustausch als EP berücksichtigt werden.



Nieder-Kinzig

Ausbauplanung ***„Am Trieb“*** *(Mögliche Ausbauvarianten)*

Bestehende Situation, Teil 1



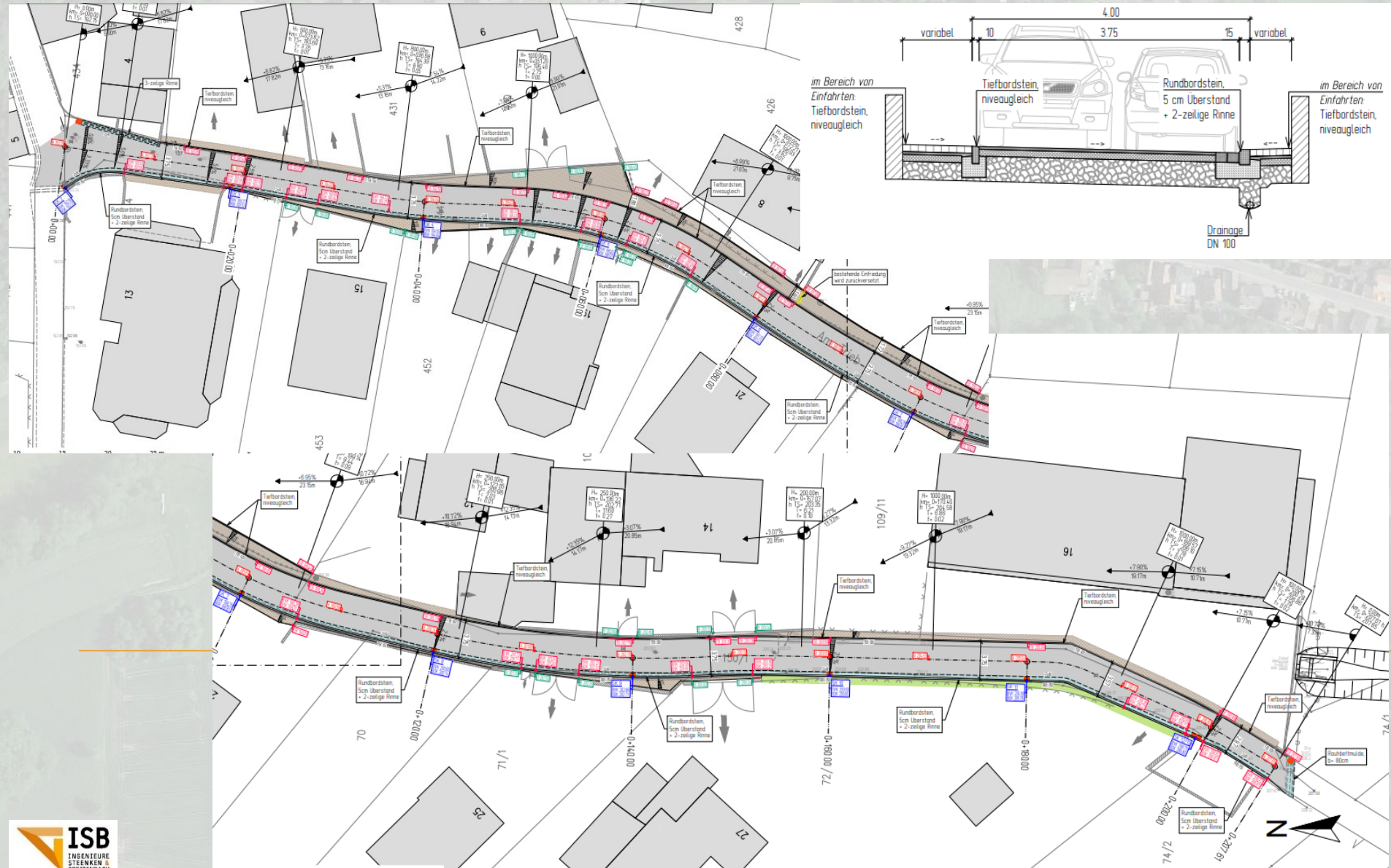
Bestehende Situation, Teil 2



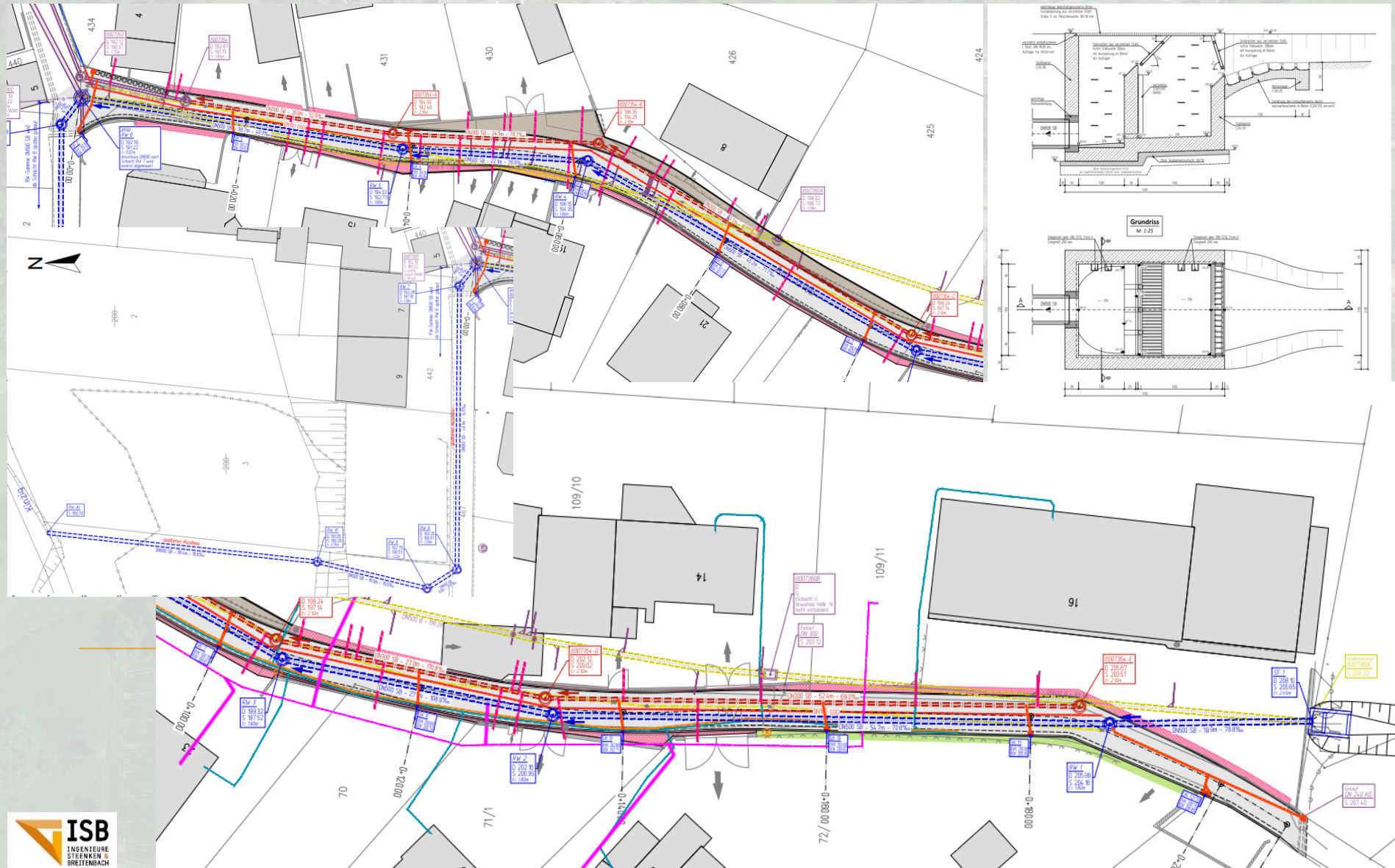
Am Trieb, Verkehrsanlagen/ Ingenieurbauwerke



Am Trieb, Verkehrsanlagen



Am Trieb, Kanalisation/ Wasserleitung




Kostenberechnung/ Zeitschiene

1. Verkehrsanlagen	Grundhafte Erneuerung	
Gesamtkosten Netto (ohne BNK/ ohne MwSt.)	236.692,00 € netto	
zzgl. 19 % Mehrwertsteuer	44.971,48 €	
Gesamtkosten brutto (ohne BNK/ inkl. MwSt.)	281.663,48 € brutto	
2. Ingenieurbauwerk Kanalisation	Trennsystem	
2.1 Mischwasserkanalisation	140.930,81 € netto	
2.2 Regenwasserkanalisation		
RW-Kanal im Ausbaubereich "Am Trieb" Sandfang	199.562,52 € netto	
	20.000,00 € netto	
	219.562,52 € netto	
optional RW-Kanal - Abschlagsleitung zur "Mömling" Auslaufbauwerk	96.319,87 € netto	
	5.000,00 € netto	
	101.319,87 € netto	
Gesamtkosten Netto (ohne BNK/ ohne MwSt.)	360.493,33 € netto	
zzgl. 19 % Mehrwertsteuer	68.493,73 €	
Gesamtkosten brutto (ohne BNK/ inkl. MwSt.)	428.987,06 € brutto	
3. Ingenieurbauwerk Wasserleitung	Austausch/ Erneuerung	
Gesamtkosten Netto (ohne BNK/ ohne MwSt.)	150.000,00 € netto	
zzgl. 19 % Mehrwertsteuer	28.500,00 €	
Gesamtkosten brutto (ohne BNK/ inkl. MwSt.)	178.500,00 € brutto	
Gesamtkosten Netto (ohne BNK/ ohne MwSt.)	747.185,33 € netto	
zzgl. 19 % Mehrwertsteuer	141.965,21 €	
Gesamtkosten brutto (ohne BNK/ inkl. MwSt.)	889.150,54 € brutto	

Geplante Zeitschiene:

- **Mai 25:** Ausschreibung
- **Juni 25:** Auftragsvergabe
- **Juli 25:** Baubeginn
(reine Bauzeit ca. 10-11 Monate)
- **Juli 26:** Bauende



An aerial photograph of a residential area, likely a village or small town, with a dense cluster of houses and a winding road. A red location pin is placed on the road, and the text 'Nieder-Kinzig' is written next to it. The image is overlaid with a semi-transparent green filter and two horizontal orange lines.

Nieder-Kinzig

Vielen Dank für ihre Aufmerksamkeit