

Übersichtskarte Bad Vilbel
(ohne Maßstab)

Zeichenerklärung
gem. Planzeichenverordnung (PlanZVO)

1. Art der baulichen Nutzung
(§ 5 Abs. 5 Nr. 1 des Baugesetzbuches - BauGB -)
§ 1 bis 11 der Bauartverordnung - BauAVO -)

11 Urbane Gebiete
(§ 6a BauAVO)

2. Maß der baulichen Nutzung
(§ 9 Abs. 1 Nr. 1 BauGB, § 16 BauAVO)

2.1 Geschossflächenzahl
GFZ mit Dezimalzahl, als Höchstmaß
z.B. GFZ 3,0

2.2 Grundflächenzahl
GRZ mit Dezimalzahl, als Höchstmaß
z.B. GRZ 0,8

2.3 Zahl der Vollgeschosse
römische Ziffer, als Höchstmaß
z.B. IV

3. Bauweise, Baumien, Baugrenzen
(§ 9 Abs. 1 Nr. 2 BauGB, §§ 22 und 23 BauAVO)

3.1 Abweichende Bauweise
a

3.2 Baugrenze

3.3 Baulinie

4. Verkehrsflächen
(§ 9 Abs. 1 Nr. 11 und Abs. 6 BauGB)

4.1 Straßenverkehrsflächen

5. Sonstige Planzeichen
Grenze des räumlichen Geltungsbereiches des Bebauungsplanes
(§ 9 Abs. 7 BauGB)

5.1 Abgrenzung unterschiedlicher Nutzung, z.B. von Baugebieten, oder Abgrenzung des Maßes der Nutzung innerhalb eines Baugebietes
(z.B. § 1 Abs. 4, § 16 Abs. 5 BauAVO)

5.3 Hauptabwasserleitungen und Hauptabwasserleitungen
(§ 9 Abs. 1 Nr. 13 und Abs. 6 BauGB)

abwärtend

unterirdisch

Gas

5.4 Umgrenzung von Flächen für Nebenanlagen, Stellplätze, Garagen und Gemeinschaftsanlagen
(§ 9 Abs. 1 Nr. 4 und 22 BauGB)

5.5 Ein- bzw. Ausfahrten und Anschluss anderer Flächen an die Verkehrsflächen
(§ 9 Abs. 1 Nr. 4, 11 und Abs. 6 BauGB)

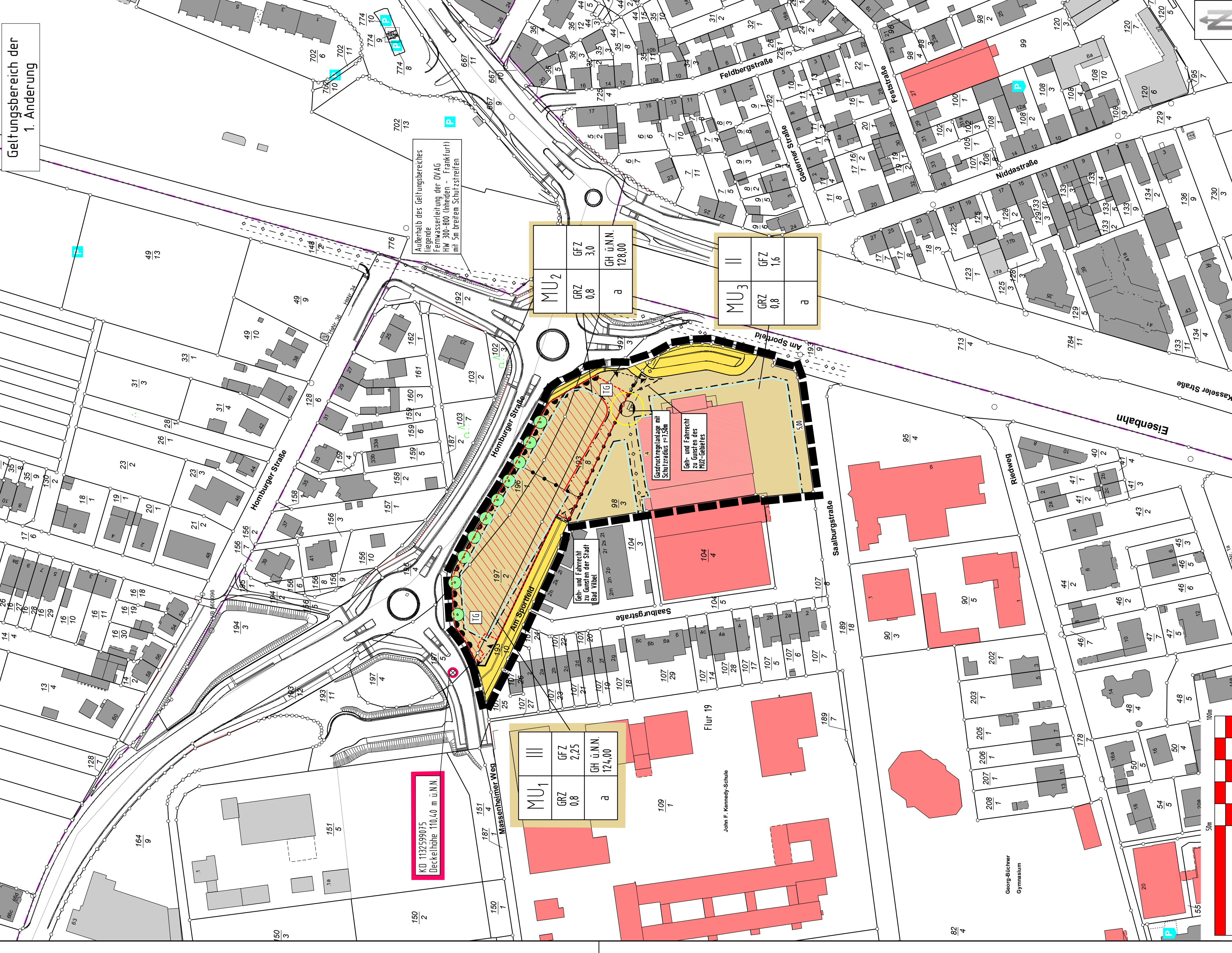
Einfahrbereich

Bereich ohne Ein- und Ausfahrt

5.6 Anpflanzungen von Bäumen, Sträuchern und sonstigen Bepflanzungen sowie Bindungen für Bepflanzungen und für die Erhaltung von Bäumen, Sträuchern und sonstigen Bepflanzungen sowie von Gewässern
(§ 9 Abs. 1 Nr. 25 und Abs. 6 BauGB)

Anpflanzung: Bäume

5.7 Mit Geh-, Fahr- und Leitungsrechten zu belastende Flächen
(§ 9 Abs. 1 Nr. 21 und Abs. 6 BauGB)



KD 132598075
Deckelhöhe 110,40 m ü.N.N.

MU ₁	GFZ	2,25
	GRZ	0,8
	GH ü.N.N.	124,00
	a	

MU ₂	GFZ	3,0
	GRZ	0,8
	GH ü.N.N.	128,00
	a	

MU ₃	GFZ	1,6
	GRZ	0,8
	a	



Zeichenerklärung der katasteramtlichen Darstellung

Grundstücksgrenze Fl. 5 Bezeichnung der Flurnummer

Flurgrenze 1/2 Flurstücksnummer

vorhandene Bebauung 40 Vermessungspunkt

Planunterlagen
Die Grenzen und Bezeichnungen für die im Geltungsbereich des Bebauungsplanes liegenden Flurstücke basieren auf den Daten des amtlichen Liegenschaftskatasterinformationssystems (ALKIS) der Hessischen Verwaltung für Bodenmanagement und Geoinformation.

Verfahrensvermerke im Verfahren nach § 13 a BauGB
Der Aufstellungsbeschluss gem. § 2 Abs. 1 BauGB wurde durch die Stadtverordnetenversammlung am gefasst.
Bürgermeister

Die Öffentlichkeitsbeteiligung gem. § 3 Abs. 2 BauGB erfolgte in der Zeit vom bis einschließlich
Die Bekanntmachung erfolgte am
Bürgermeister

Der Satzungsbeschluss gem. § 10 Abs. 1 BauGB erfolgte durch die Stadtverordnetenversammlung am
Bürgermeister

Austerfüngungsvermerk
Es wird bestätigt, dass der Inhalt dieses Bebauungsplanes mit den hierzu ergangenen Beschlüssen der Stadtverordnetenversammlung übereinstimmt und dass die für die Rechtswirksamkeit maßgebenden Verfahrensvorschriften eingehalten worden sind.
Bad Vilbel, den

Die Bekanntmachung des Satzungsbeschlusses gem. § 10 Abs. 3 BauGB erfolgte am

BAULEITPLANUNG DER STADT BAD VILBEL
Magistrat der Stadt Bad Vilbel
Am Sonnenplatz 1
61118 Bad Vilbel

1. ÄNDERUNG DES BEBAUUNGSPLANES "QUELLENPARK SÜDOST" IN DER GEMARKUNG BAD VILBEL

OBJEKT NR. 17/358
ENTWURF
MASS-STAB 1:1000 i. Orig.
BEARBEITUNGSSTAND: März 2018, Juli 2018, Januar 2019, Juli 2019
BEARBEITER: VOLHARDT CAD: SWH

PLANUNGSBÜRO VOLHARDT Ing. Büro für Bauwesen und Landschaftsplanung
AM VOGELHEID 51 - 35043 MARIENBURG - TEL. 06427/904982-0 - FAX 06427/904989-10 - g.vollhardt@volhardt-plan.de