

FD Betriebshof / Schlosserei

z. Hd. FBL Herr Schächer

Stefan Hensel	
Telefon	06101 528-260
Telefax	06101 528-262
E-Mail	Stefan.Hensel@bad-vilbel.de

**Antwort der Anfragen / Anträge zur Behandlung im Ortsbeirat
Dortelweil**

Mit dem Aufstellen der Abfallkörbe ist es nicht getan, diese müssen ständig geleert werden, bei der momentanen Personallage nicht möglich.

Punkt 1 und 2 sind die jeweiligen Hausmeister zuständig.

Punkt 3: Bushaltestelle, hier könnte man einen Abfallkorb hinstellen (würde in die Tour passen), ging allerdings die ganze Zeit ohne!

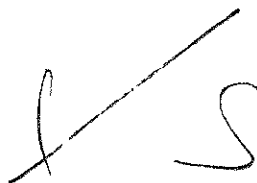
Punkt 4: Stehen unmittelbar 2 Körbe, in der Nähe 2 weitere Abfallkörbe

Punkt 5: Ist ein Feldweg, wenn wir das beginnen, stellen wir noch zig Abfallkörbe auf. Außerdem stehen in geringer Entfernung (Bushaltestellen) Abfallkörbe.

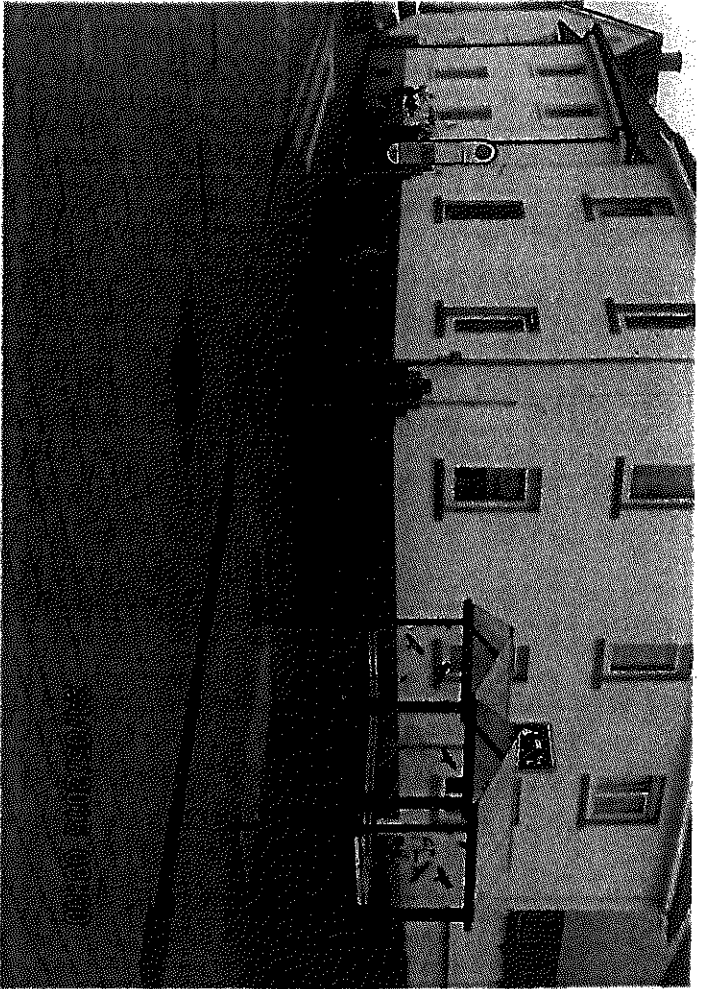
Es kann nicht überall ein Abfallkorb stehen, wo Menschen unterwegs sind. Es ist zumutbar, seinen Müll ein paar Meter mitzunehmen, ganz besonders die „gefüllten“ Hundebutel.

Das Beschaffen und Setzen eines großen Abfalleimers kosten 1000 € bis 1200 €!

FDL Stefan Hensel



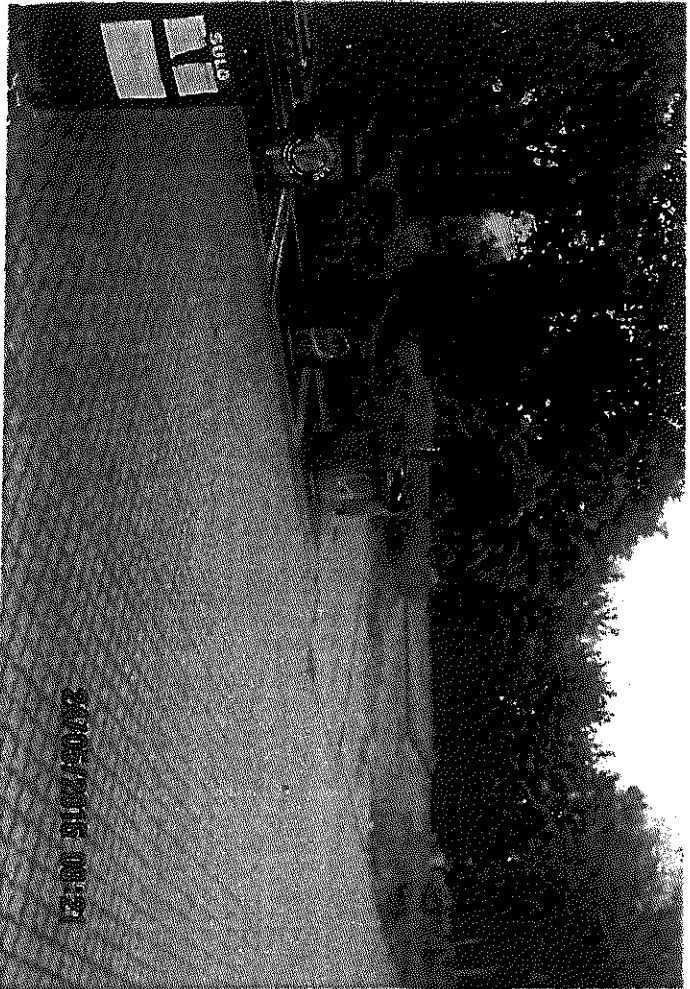
Anlage <u>6</u> des Protokolls
der <u>OB-Dortelweil</u>
vom <u>15.06.2016</u>



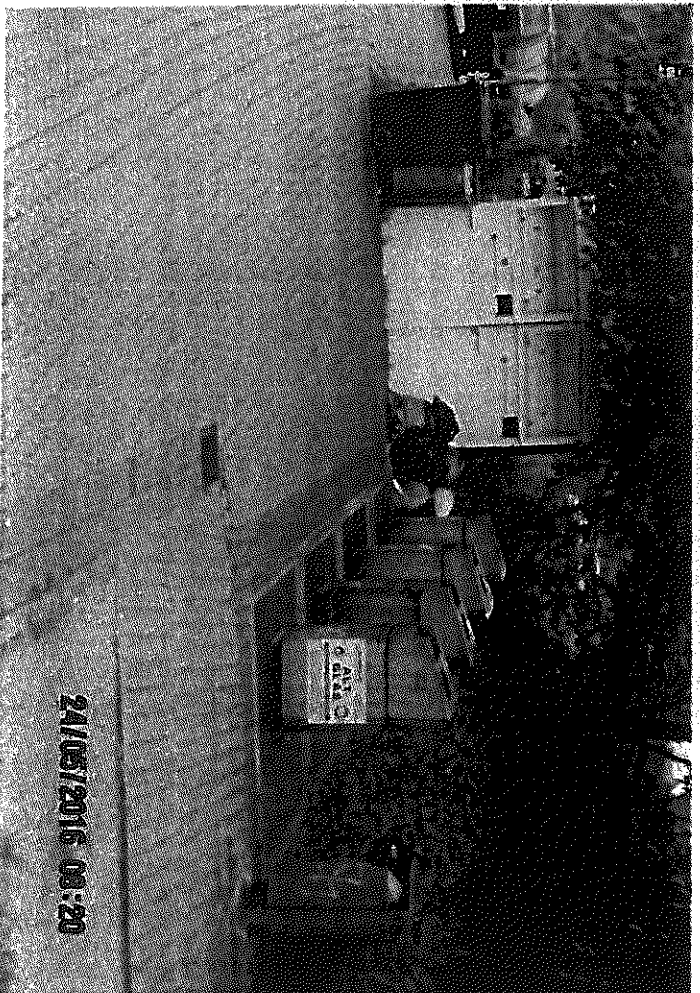
3



4

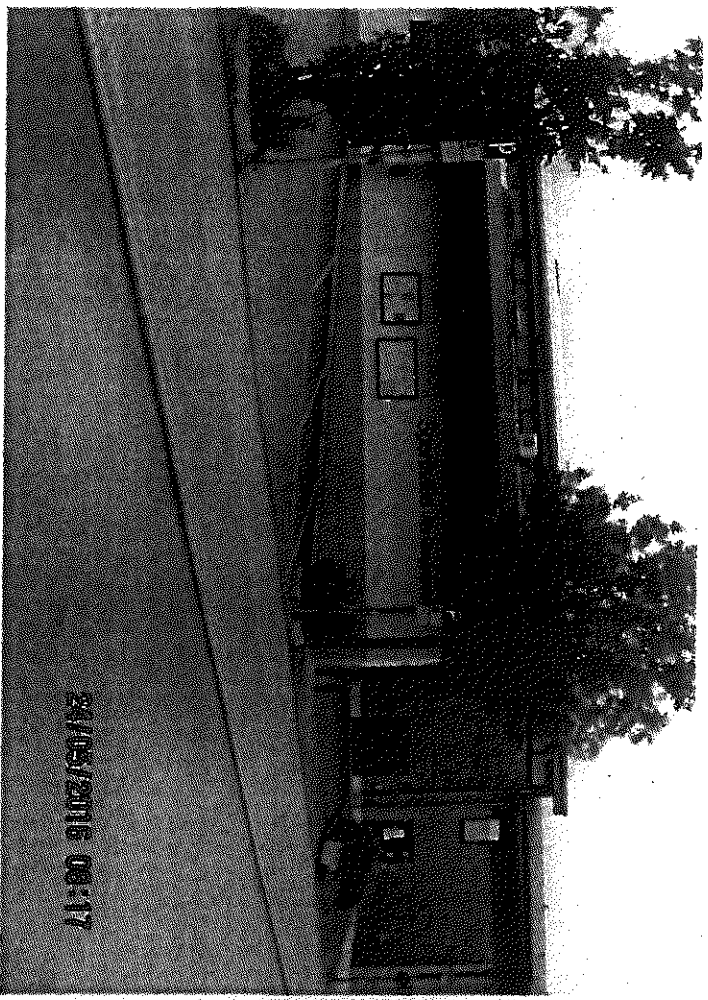


4

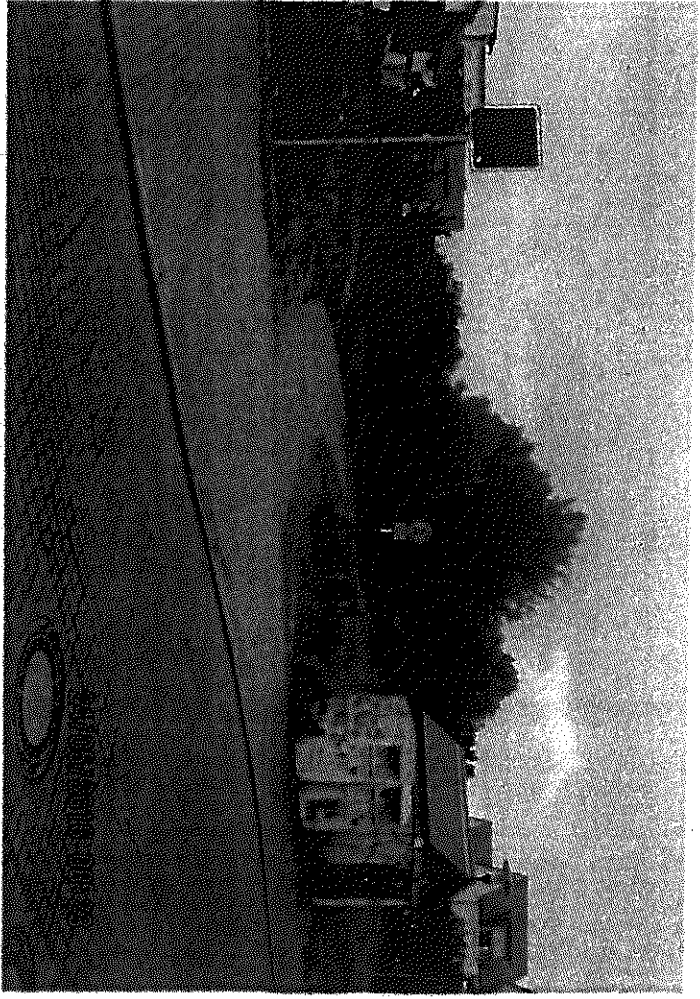


4

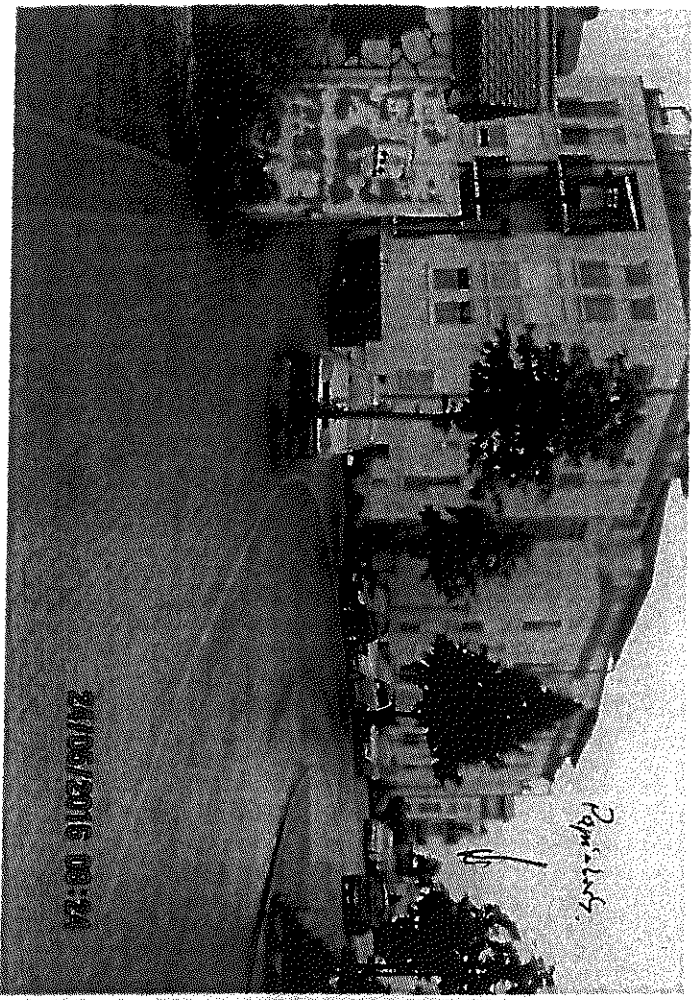
26 S



26 S



5



5

