



Therme Bad Vilbel

Thermenwelt Bad Vilbel mit Sporthallenbad

Fakten und Kenndaten

Projekt Übersicht

Hallenbad	BGF	max. 2.700 qm
Thermenwelt	BGF	max. 106.500 qm
2 Parkhäuser	BGF	max. 57.850 qm
Wasserflächen Pools		max. 7.200 qm
Außenanlagen mit Badelandschaft		max. 61.200 qm

Besucher

1,3 Mio Besucher pro Jahr (ab Jahr 3)

8.600 Besucher max. pro Tag (ab Jahr 3)

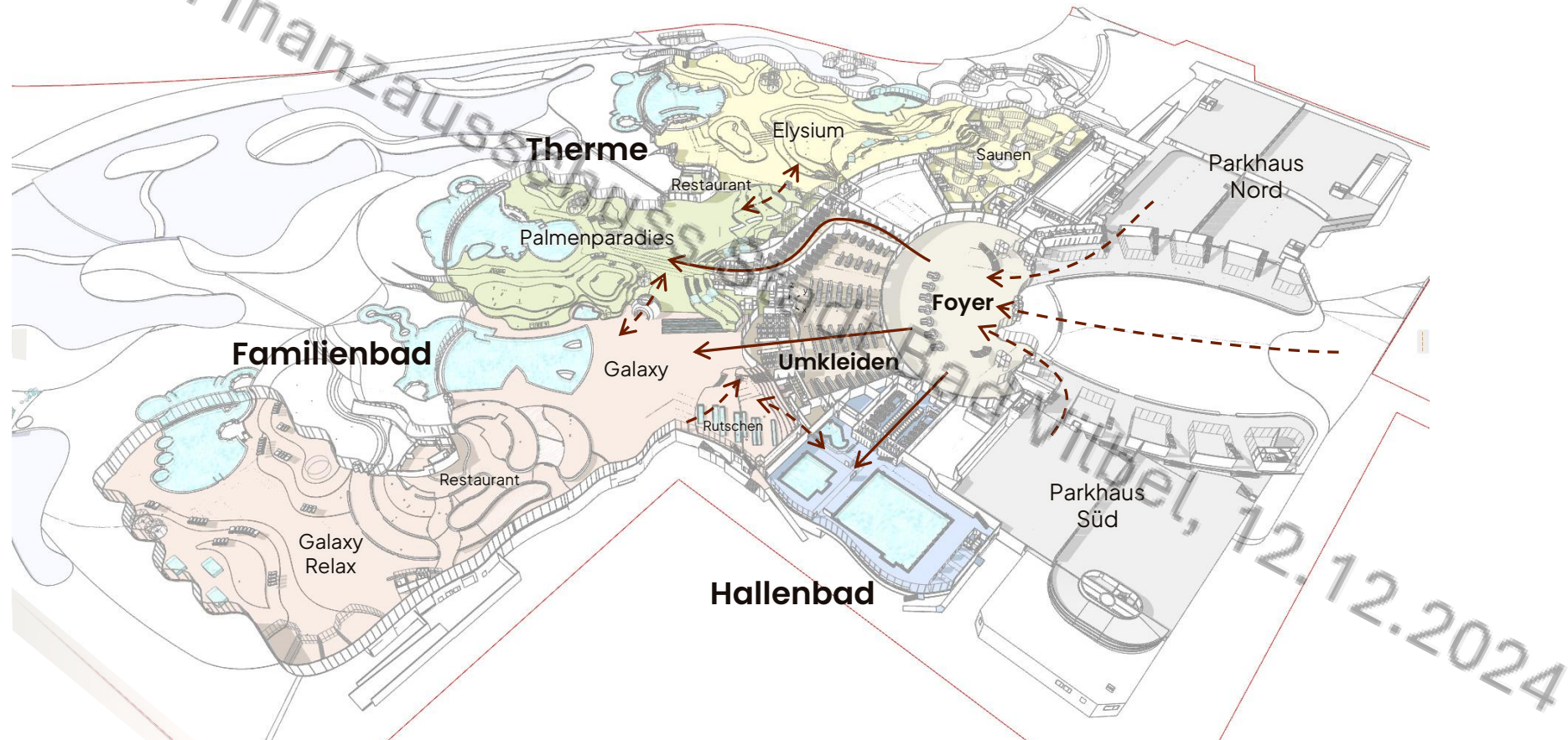
Attraktionen

- Hallenbad
 - 25m-Sportbecken mit 8 Bahnen
 - Lehrschwimmbecken mit Hubboden
 - Kleinkinderbereich
- Galaxy-Familienbad
 - Wellenbecken
 - Relaxbecken
 - Außenbecken mit Strömungskanal
 - Rutschenwelt mit über 30 Rutschen
- Palmenparadies, Elysium und Genesis - Therme
 - 5 große Relax-Becken mit Außenbecken
 - 18 verschiedene Mineralbecken
 - Großzügige Liegebereiche
 - Hochattraktive Saunawelt
 - Über 30 Saunen und Dampfbäder
 - Verschiedene Attraktionsräume und Kunstinstallationen



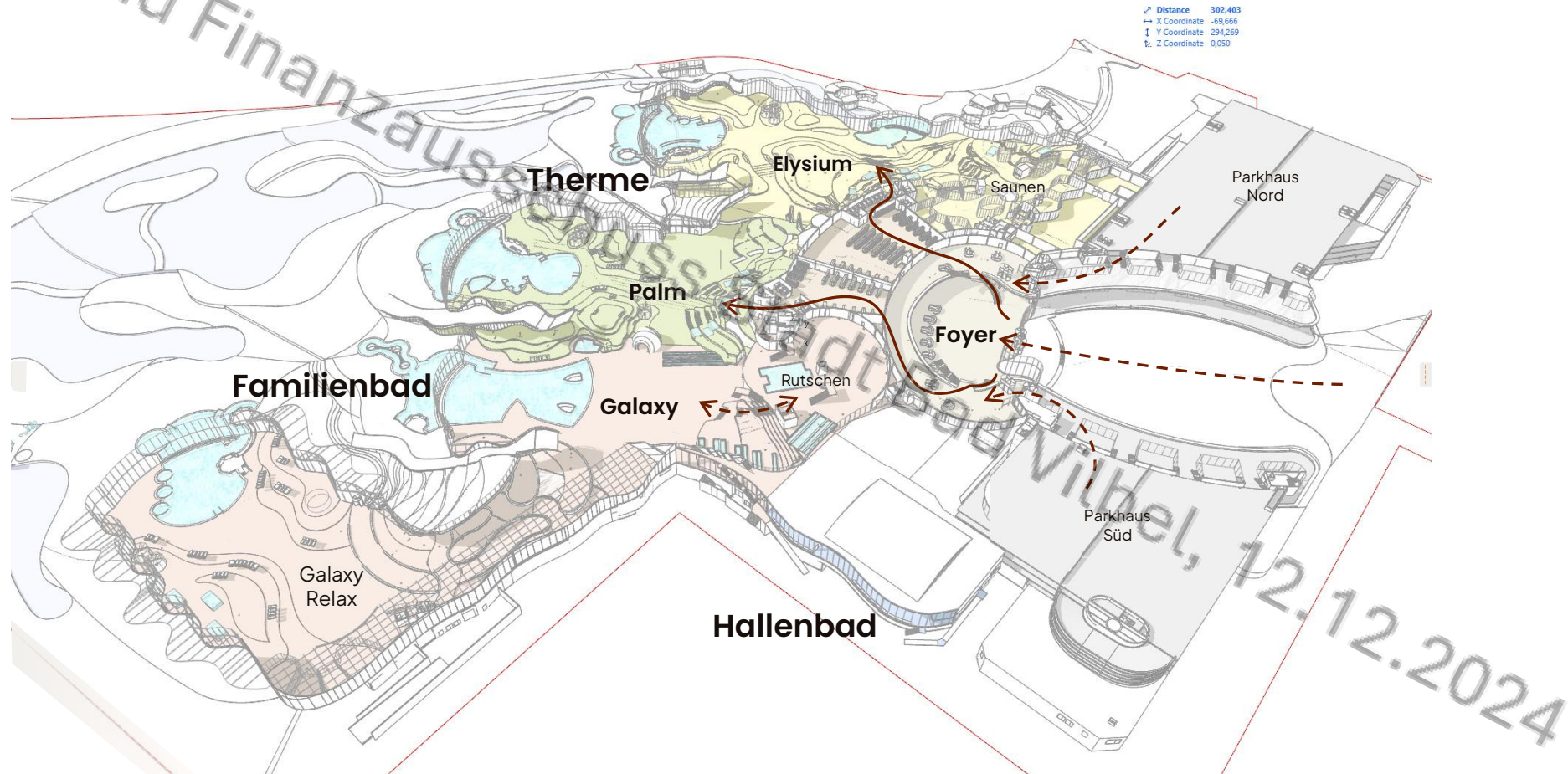
Besucherführung

Eingangsebene



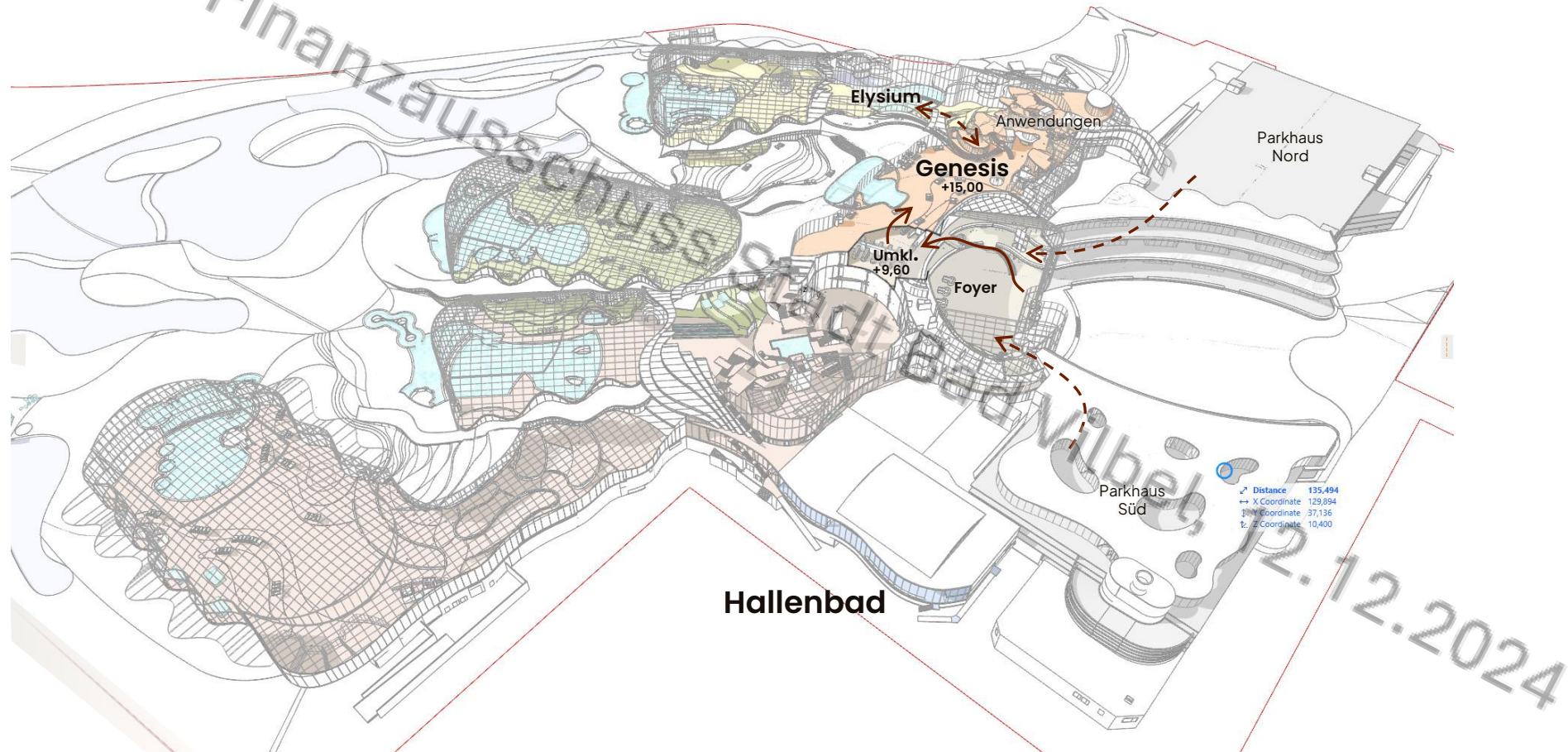
Besucherführung

Ebene +4,80

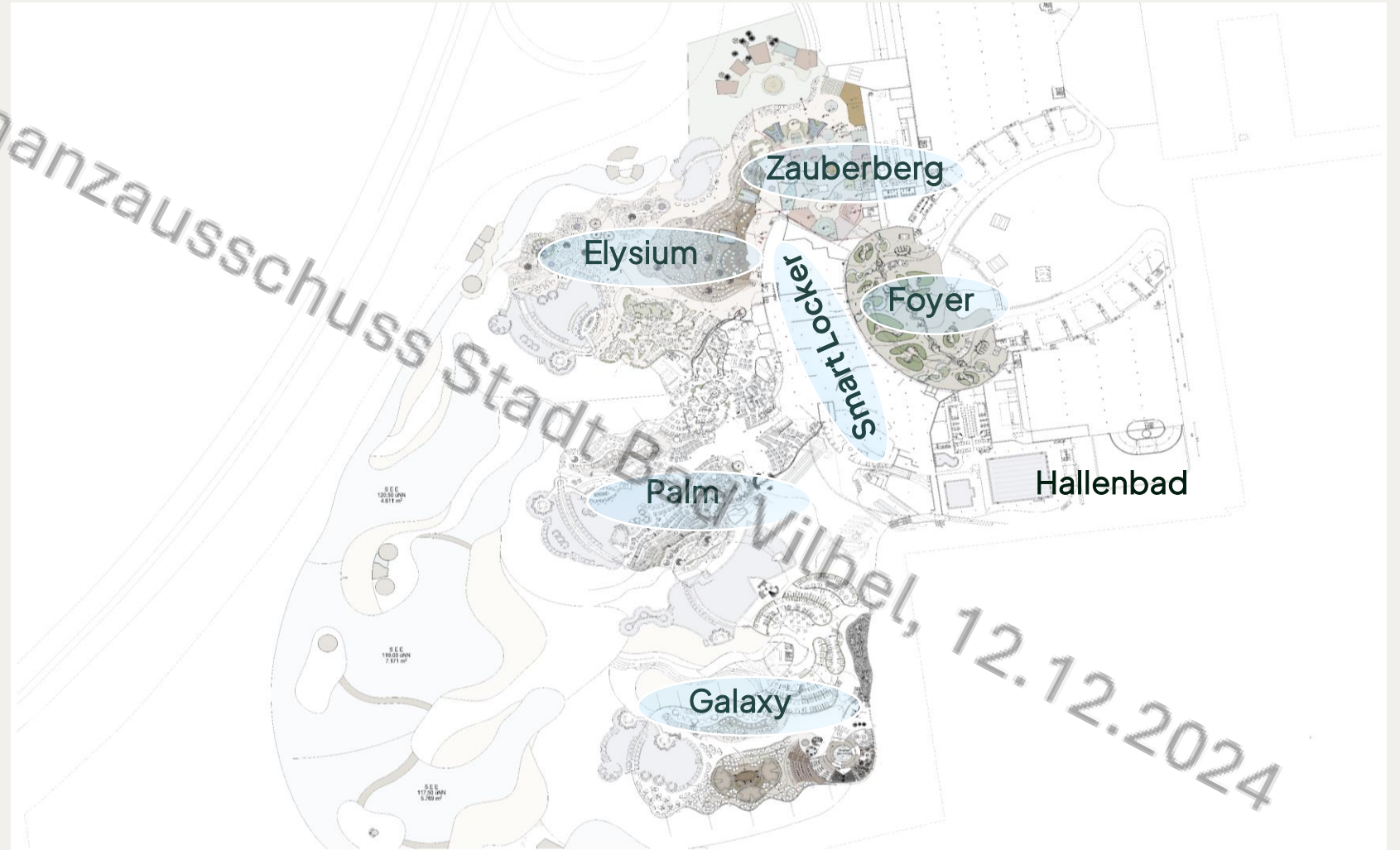


Besucherführung

Ebene +15 m

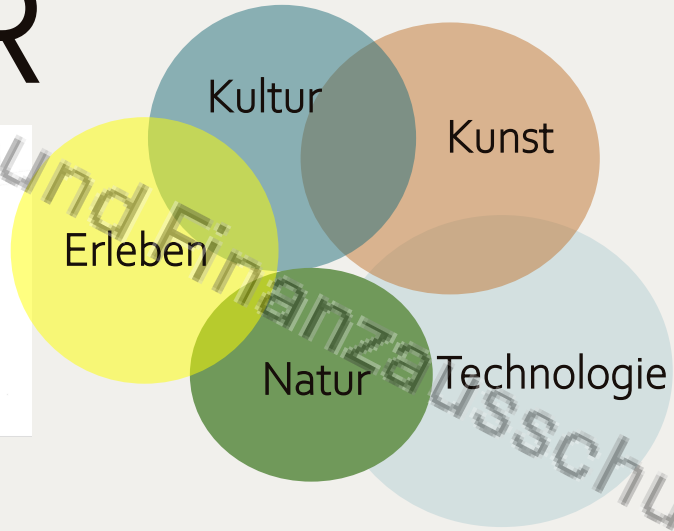
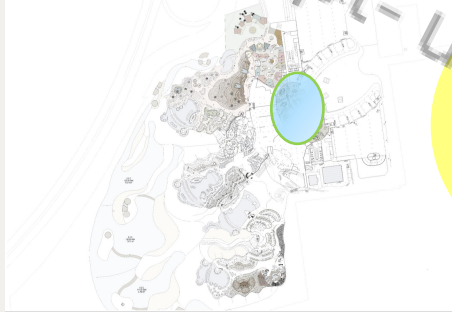


INTERIOR DESIGN



Gastfläche > 7 Fußballfelder

FOYER



SMART LOCKER

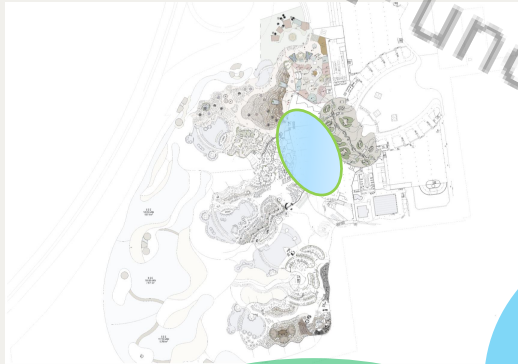
Vision

Transformation

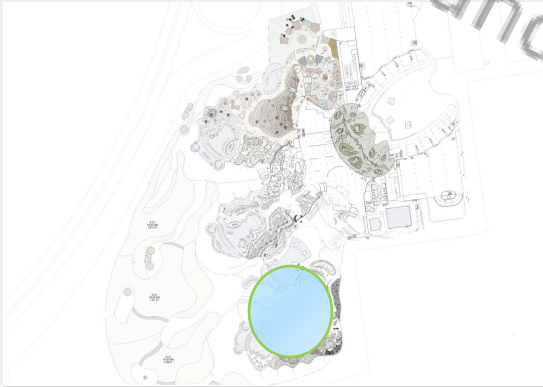
Innovation

Effizienz

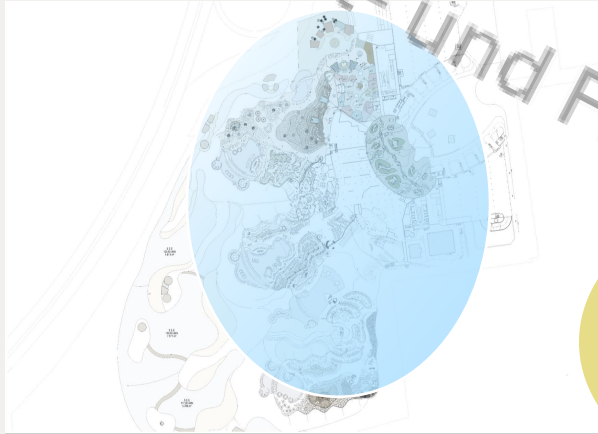
Zukunftsweisend



GALAXY



ART & CULTURE



Sicht



Geruch



Temperatur

Fühlen

Sound

Bewegung

PALM

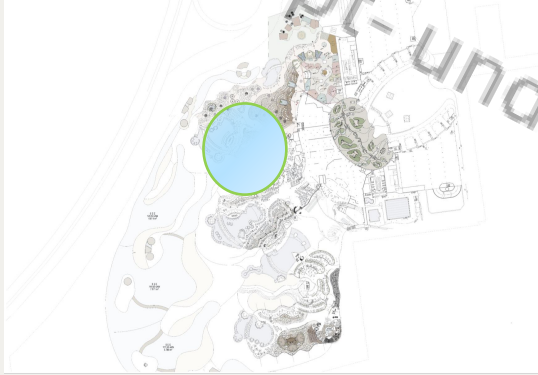


GASTRONOMIE

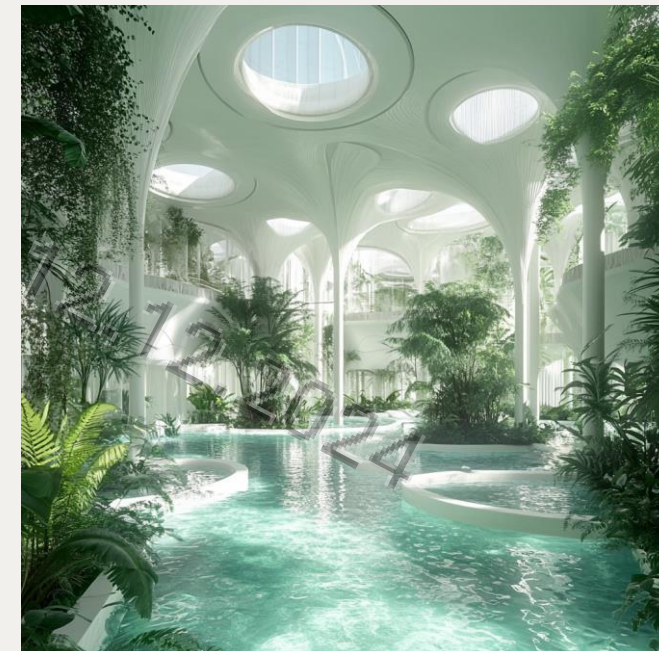
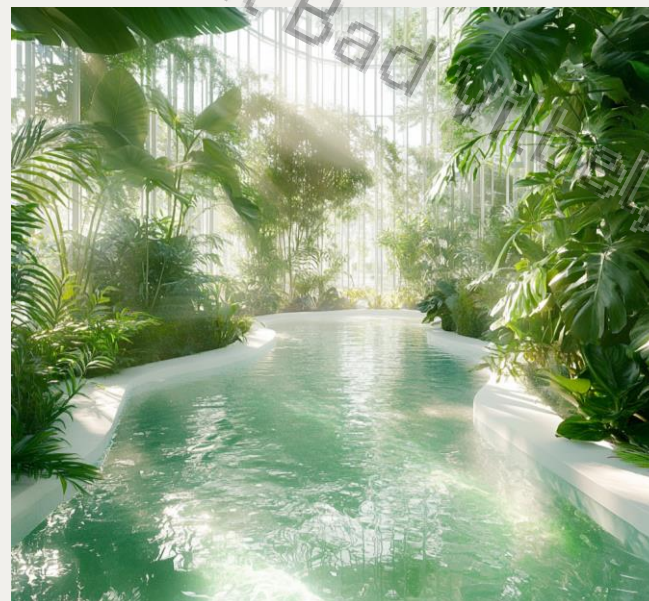
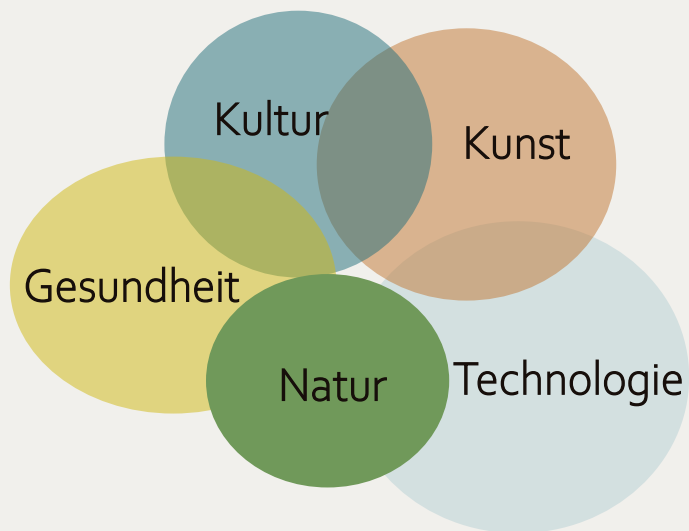
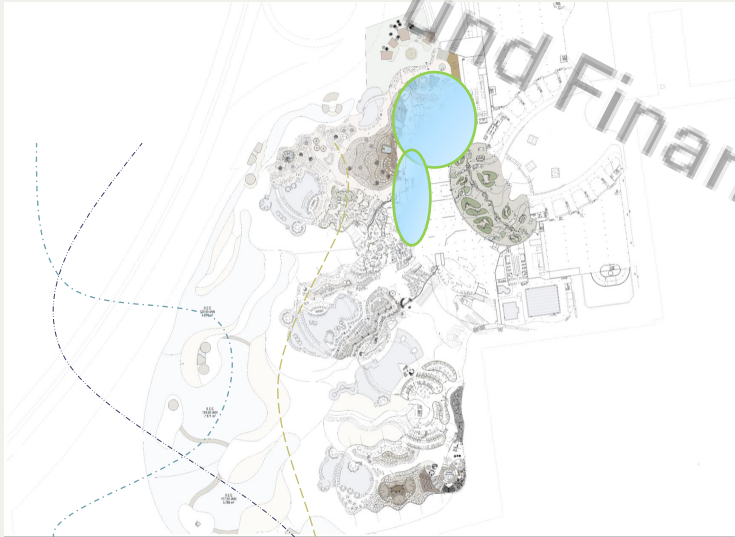


Haupt- und Finanzausschuss Stadt Bad Vilbel, 12.12.2024

ELYSIUM



Zauberberg



Sporthallenbad



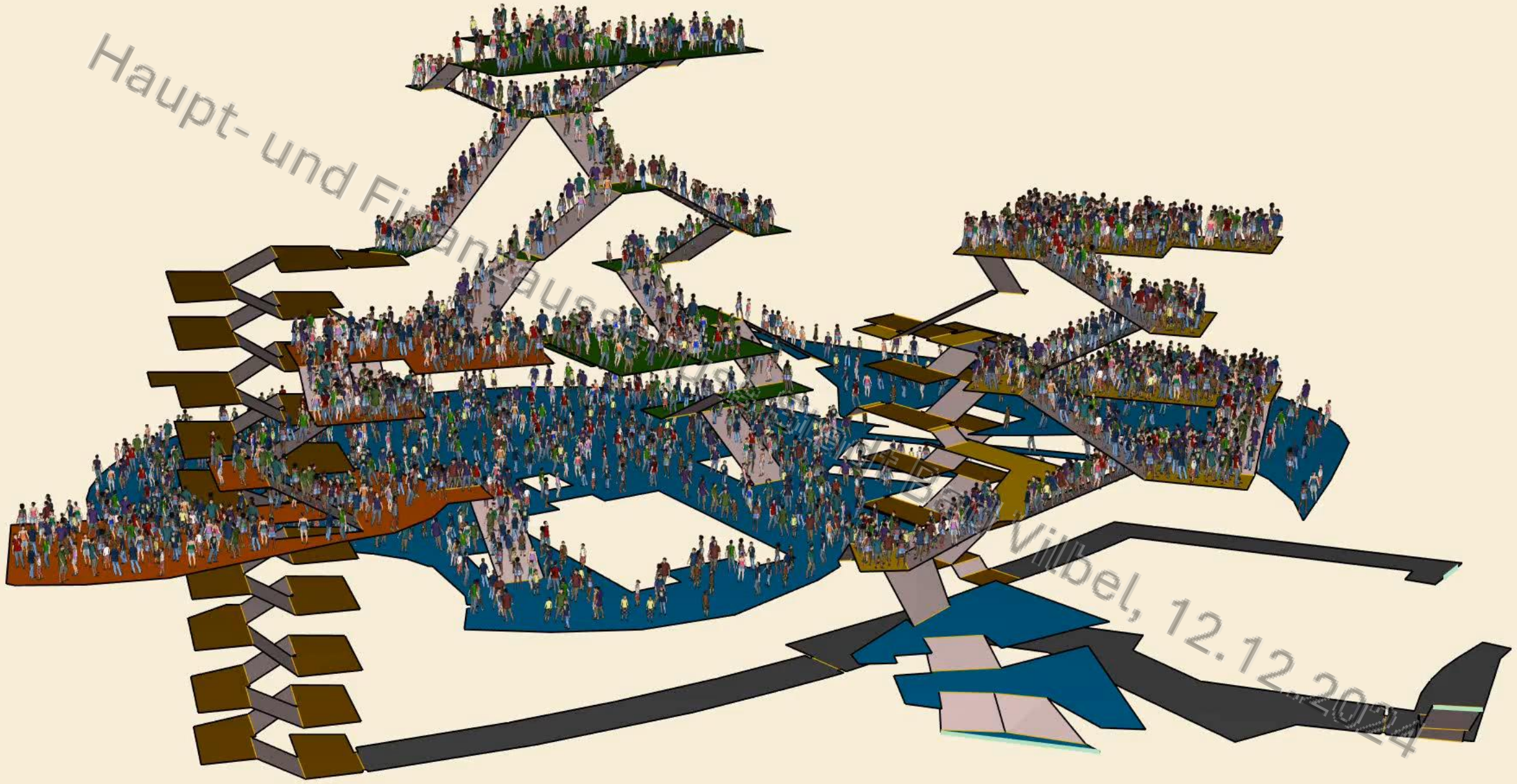
12 2024

Thermenwelt
Bad Vilbel

Bauantrag

Brandschutzkonzept

- *Aktuell arbeiten bzw. prüfen die Fachleute auf der Planungsseite und die Bauaufsichtsbehörde u.a. an dem Entfluchtungskonzept.*
- *Mittels einer sehr komplexen Computersimulation wird nachgewiesen, dass eine Räumung schnell und sicher abläuft.*



Haupt- und Finanzaus

Vilbel, 12.12.2024

Bauantrag

Brandschutzkonzept

- *Die Sicherheit der Gäste in der neuen Therme in Bad Vilbel ist eines der wichtigsten Themen im Rahmen der Baugenehmigung und der Brandschutz nimmt neben der Statik eine zentrale Rolle ein.*
- *In einer Therme, die mehrere Tausend Besucherinnen und Besucher täglich besuchen, ist maximale Sicherheit oberstes Gebot.*

Bauantrag

Weitere Themen

- *Wir haben mit der Bauaufsichtsbehörde, mit der wir sehr gut und intensiv zusammenarbeiten, unterschiedliche Abstimmungsinhalte, beispielsweise in den Fachgebieten Statik, Erschließung, Ver- und Entsorgung, Archäologische Denkmalpflege, Emissionsschutz, Naturschutz, Energieversorgung, Baustellenzufahrt etc.*
- *Die vorgelegten Unterlagen werden einer intensiven Prüfung unterzogen und bei Bedarf noch ergänzt.*
- *Bei einem so großen Projekt gilt der Grundsatz Qualität geht vor Schnelligkeit, das gilt auch für die Baugenehmigung.*

Bauantrag

Bauvorbereitenden Maßnahmen

- *Auf unserer Seite laufen die bauvorbereitenden Arbeiten seit Wochen auf Hochtouren.*
- *Die Baugrunduntersuchungen sind vorbereitet und wir werden zeitnah das Baugrundstück mit Bohrungen versehen.*
- *Die Behörde, die für die Bundesstraße B 3 zuständig ist, hat die Genehmigung zur Errichtung der Baustellenzufahrt direkt im Bereich der Ausfahrt aus Richtung Süden erteilt.*

Baustellenerschließung



Genehmigung von Hessen Mobil liegt vor

Bauantrag

Baubeginn

- Mit den Bauarbeiten kann nach der Erteilung der Baugenehmigung begonnen werden.
- Wir sind mit allen Arbeiten, die für die Baugenehmigung erforderlich sind, sehr gut vorangekommen und werden in enger Abstimmung mit dem Wetteraukreis alles unternehmen, um den wichtigen Meilenstein „Erteilung der Baugenehmigung“ bald zu erreichen.

Vielen Dank

Haupt- und Finanzausschuss Stadt Bad Wilbrunn

