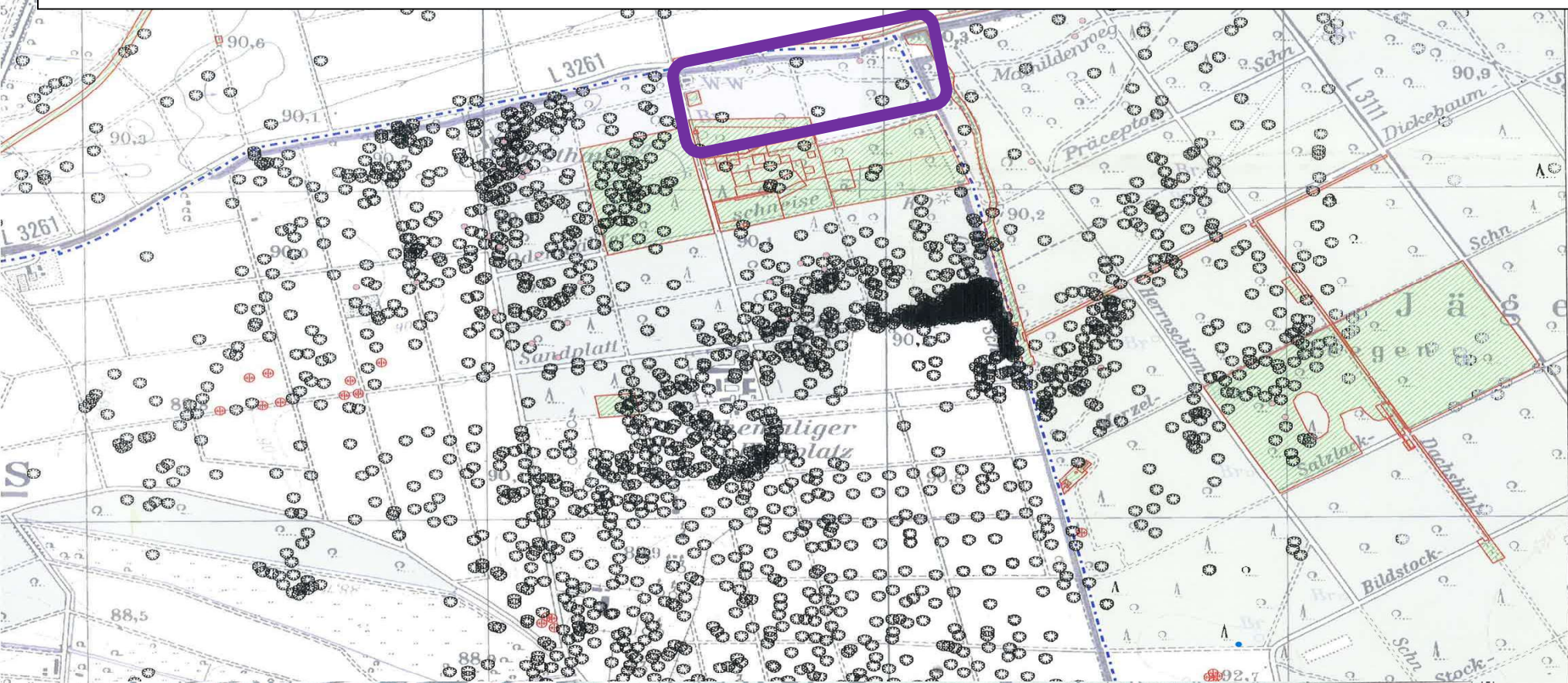



Auszug Munitionsverdachtflächen Biblis



Gemeinde Biblis, Darstellung der Gesamtsituation Kampfmitteluntersuchung und Kampfmittelbelastung

- | | |
|---|--|
| <p>Ausgewählte Strukturen</p> <ul style="list-style-type: none"> □ Mannloch/Einzelstellung ⊕ Flakstellung ⊙ Bombenrichter ⊙ Vermuteter Bombenblindgänger | <p>Kampfmitteluntersuchung</p> <ul style="list-style-type: none"> ▨ Flächen mittels diverser Technologien auf das Vorhandensein von Kampfmitteln untersucht <p>Biblis</p> <ul style="list-style-type: none"> ⋮ Gemeindegrenzen |
|---|--|

Auftraggeber: RP Darmstadt
 118 - KMRD
 AZ RP Darmstadt:
 Exemplar/Serie: /
 Ausfertigung: 04.03.2015
 Maßstab: 1:10.000

Regierungspräsidium Darmstadt 

**Kampfmittelräumdienst
 des Landes Hessen**

64278 Darmstadt, Luisenplatz 2