

## Übersicht Bemusterung

Auftraggeber: Gemeinde Biblis; gefördert durch ProjektStadt  
 Projekt: Biblis multicodierter Platz  
 Gewerk: Freianlagen  
 Objekttyp: Mauerwerk, Belag, Einfassung, Entwässerung, Ausstattung und Elektrische Anlagen

### Inhalt

|   |    |
|---|----|
| 1. Mauerelemente.....   | 2  |
| 2. Belagsflächen.....   | 3  |
| 2.1. Betonpflaster für Parkplätze / Bereich Mobilitätsstation ..... | 3  |
| 2.2. Parkplatzmarkierung .....                                      | 5  |
| 2.3. Wassergebundene Decke .....                                    | 5  |
| 3. Absturzsicherung, Einzäunung .....                               | 6  |
| 3.1. Zäune .....  | 6  |
| 3.2. Poller.....  | 7  |
| 3.3. Bordsteine .....   | 8  |
| 4. Flächenentwässerung.....   | 9  |
| 5. Ausstattung.....   | 10 |
| 5.1. Fahrradlehnenbügel .....                                       | 10 |
| 5.2. Fahrradüberdachung .....                                       | 11 |
| 5.3. Fahrradboxen .....   | 11 |
| 5.4. Sitzblöcke mit Holzauflage.....                                | 12 |
| 6. Elektrische Anlagen .....  | 13 |
| 6.1. Mastleuchten.....  | 13 |
| 6.2. Versorgungspoller .....  | 14 |
| 6.3. Trinkwasserbrunnen.....  | 15 |

Datum: 11.04.2024

## 1. Mauerelemente

### Verputzte Betonmauer

- Mauersystem aus Ortbeton
- mit einer weißen oder hellen Oberfläche, die zu den angrenzenden Gebäuden passt
- Aufbau freistehend bis 150 cm vermauerter Ausführung
- mit Betonplattenabdeckung
- Mauerbreite 50 cm



### Sitzmauer DEMETRA

- L/B/H 180 x 60 x 48 cm
- Zum freien Aufstellen
- Oberfläche sandgestrahlt
- Preis: € 1899,00 netto pro St., ohne Montage



## 2. Belagsflächen

### 2.1. Betonpflaster für Parkplätze / Bereich Mobilitätsstation

#### RINN Öko-Beläge Hydropor La Strada

Pflasterdecke, aus Pflastersteinen aus Beton. Die Steine werden ohne eine vorbestimmte Reihenfolge verlegt, angeordnet in verschiedenen breiten Reihen von 15 und 18 cm.

- Ideal für Straßen, Wege, Parkplätze, Einfahrten
- PKW belastbar
- LKW bis 7,5t befahrbar
- Versickerungsfähiges Pflaster (Öko-Beläge)
- Entwässerung über 11 mm breite Fuge
- Optional mit 25% Recyclinganteil und Kennzeichnung Blauer Engel (ohne Mehrkosten)
- Oder 40% Recyclinganteil (mit ca. 5€ pro m<sup>2</sup> mehr Kosten)
- Optional 12cm Dicke für Höhe Belastung (mit ca. 36€ pro m<sup>2</sup> mehr Kosten)
- Technische Daten:
  - 148 mm x 178 mm x 80 mm
  - 148 mm x 228 mm x 80 mm
  - 148 mm x 278 mm x 80 mm
  - 178 mm x 265 mm x 80 mm

Hydropor La Strada: Rustica Eifel-Grau



Hydropor La Strada: Rustica Sahara-Beige

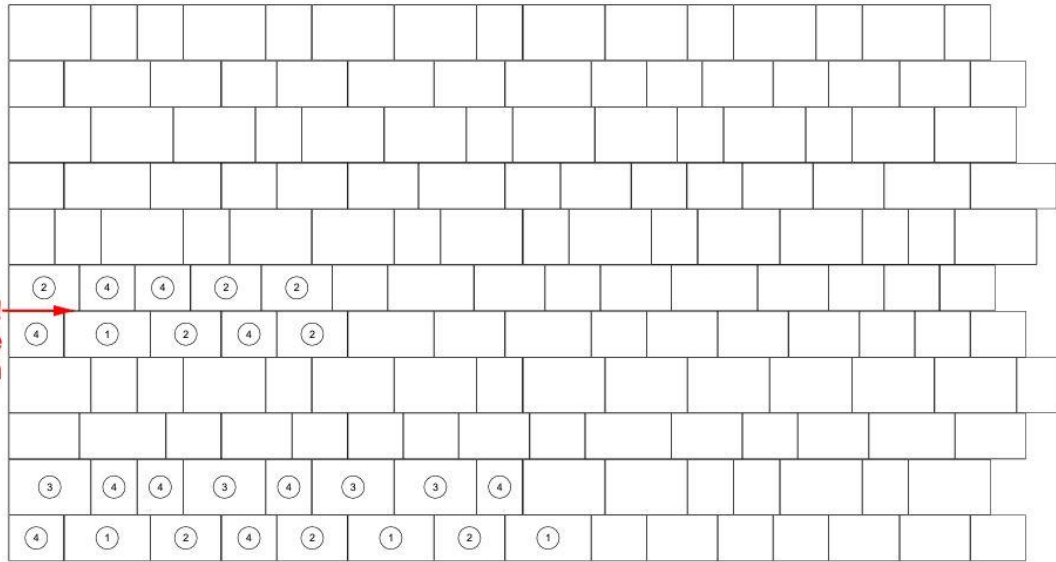


Hydropor La Strada Verlegemuster

Verlegeart **Linearverlegung**

Produkt/System **Hydropor La Strada**

Achtung!!  
Doppelreihe  
15 cm



Maßstab = 1:20



### 2.2. Parkplatzmarkierung

- Markierungsstreifen in grau



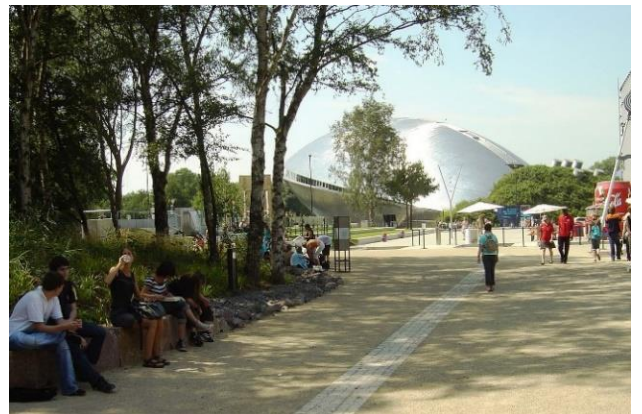
### 2.3. Wassergebundene Decke

#### DISPO Plus

Sabalith und Sabadyn sind wassergebundene Bodenbeläge zur unversiegelten Befestigung von Wegen und Freiflächen.

Dabei wird Sabalith als Deckschicht optional mit der dynamischen Schicht Sabadyn kombiniert, sodass tragfähige Wegedecken entstehen, die das Regenwasser speichern und sukzessive an den Untergrund abgeben.

- Fuß- und Radwege – auch im Gefälle
- Plätze und Parkanlagen – auch für Baumstandorte
- PKW-Zufahrten und -Stellplätze
- Farbe: Safari-Gelb
- Preis: € ca. 20/m<sup>2</sup> netto



#### Bessunger Kies

- Körnung 0/5
- Fuß- und Radwege
- Plätze und Parkanlagen – auch für Baumstandorte
- PKW-Zufahrten und Stellplätze
- Regional
- Preis: € ca. 9,50/m<sup>2</sup> netto



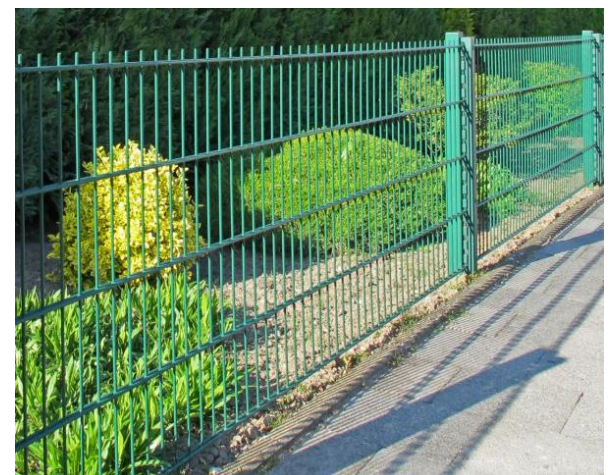
### 3. Absturzsicherung, Einzäunung

#### 3.1. Zäune

##### ZAUN CENTRUM Doppelstabmattenzaun

Doppelstabzäune sind langlebig und überzeugen durch sehr hohe Stabilität. Eine Doppelstabgittermatte besteht aus robusten Stahlstäben, die senkrecht und waagrecht miteinander verschweißt werden.

- Breite: 2510 mm
- Höhe: 2030 mm
- Preis: € 115,91 \*inkl. MwSt. pro Stück (ohne Montage)



### 3.2. Poller

#### ZIEGLER Poller MOSTOLES

Poller aus Stahlrundrohr mit aufgeschweißter flacher Kappe ohne sichtbare Schweißnaht. Zum Aufbügeln mit Bodenplatte (100 x 150 mm), Befestigungsmaterial nicht im Lieferumfang enthalten. Den Stahlpoller gibt es in den zwei Varianten ‚Ortsfest‘ und ‚aus der Bodenhülse herausnehmbar‘. Die Lieferung des Pollers zum Herausnehmen erfolgt inklusive Dreikantschloss.

- Form: rund
- Kopfform: Flachkopf
- Material: Stahl
- Befestigungsart: zum Einbetonieren
- Herausnehmbar: ja
- Reflexfolie: rot, schwarz, gelb
- Pfostenmaße: 76 mm
- Höhe: 1300 mm
- Höhe über Flur: 900 mm
- Preis: € 159,20 netto



### 3.3. Bordsteine

#### Rundbordsteine

- Zwei Querschnittstypen Breite / Höhe:  
12 – 15/22 und 15 – 18/22
- Übergangsteine von Rundbord auf Rollstuhl-Überfahrstein



#### Tiefbordsteine

- Zur praktischen Einfassung und Abgrenzung von Beeten, Wegen und Terrassen
- Erhältlich in verschiedene Breiten und Höhen
- Große Farbpalette

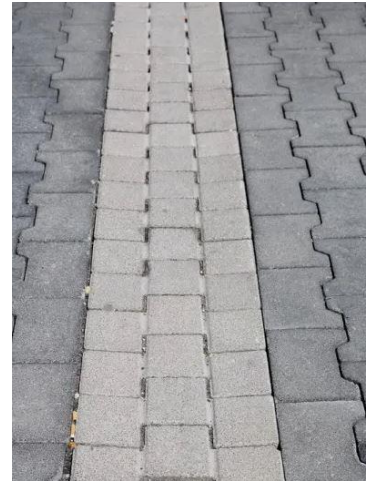




## 4. Flächenentwässerung

### Pflasterrinne

- Länge/Breite/Dicke Rinnenpflaster:  
16 x 16 x 11 cm
- Trapezdicke 10,5 – 14 cm
- Nach DIN EN 1338
- Trapezförmiger Durchschnitt
- Unterschiedliche Farbkombinationen möglich



### ACO Rinnenform, Rost in Multitop-Design (mit Combipoint)

- **Klasse D 400**
- Aufsätze geeignet für die Verwendung von Schlammeimern gemäß DIN 4052-4
- Aufsätze in Kombination mit Straßenablauf Combipoint PP, PE und SSA verwenden
- Breite: 500 mm
- Länge: 524 mm
- Preis/Stk.: € 417,00 netto



### ACO Combipoint

- Belastungsklassen: **D 400**
- Öffentliche Wege und Plätze
- Pkw- und Lkw-Parkplätze
- Straßenentwässerung
- Aus Kunststoff



## 5. Ausstattung

### 5.1. Fahrradanklehbügel

#### ZIEGLER Anlehnbügel TAMPA

Art-Nr.: 636.087

Anlehnbügel aus Flachstahl (80 x 10 mm) mit abgerundeten Ecken.

- Befestigungsart: zum Einbetonieren
- Material: Stahl
- Breite: 850 mm
- Tiefe: 80 mm
- Höhe: 1100 mm
- Empfohlene Einbautiefe: 250 mm
- Höhe über Flur: 850 mm
- Preis: € 256,50 netto



## 5.2. Fahrradüberdachung

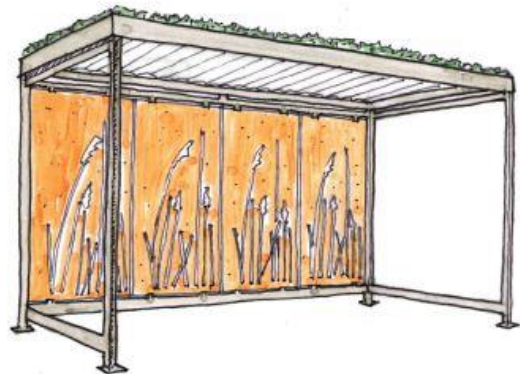
### ORION Bausysteme GmbH Fahrradüberdachung FLACH & GRÜN

- Systembauteile ermöglichen Dachbegrünung bei unterschiedlichsten Ausführungen
- Dacheindeckung: Trapezblech
- Rück- & Seitenwände sind optional
- System Sedura XXL mit **einseitigem** Dach (Bild zeigt **doppelseitige** Ausführung)
- Rückwand optional
- Preis: 10.843,00 netto inkl. Lieferung und Montage



### Überdachung Beispiel Gemeindesee Biblis

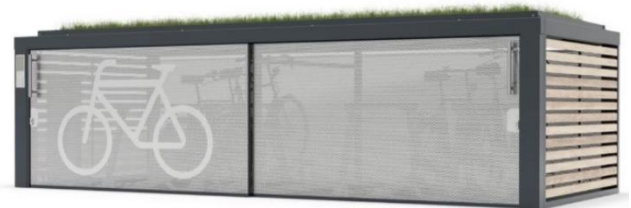
- L/T/H 420 x 217 x 256 cm
- Dachbegrünung
- Verzinkte Stahlpfosten
- Überdachung Stahlkonstruktion
- Dacheindeckung aus Profilblech
- Entwässerung mittels Wasserspeicher
- Ca. 6 Pfosten mit Fußplatten zum Aufdübeln
- Farbe Stahlkonstruktion: RAL 9006
- Farbe Dacheindeckung: RAL 9002
- Preis: € 10.664 netto, inkl. Lieferung und Montage



## 5.3. Fahrradboxen

### Kienzler Stadtmobiliar GmbH Fahrradschließanlage K28

- L/T/H 520 x 210,5 x 155
- Farbe nach ausgewählten RAL-Tönen
- Dachbegrünung & Photovoltaik optional
- Elektrischer Schließmechanismus
- Digitales Buchungsportal
- Preis: € 24.214,00 netto inkl. Lieferung, Montage und Service



## 5.4. Sitzblöcke mit Holzauflage

### RINN Intervallo Sitzblöcke

- Hochwertige und vielseitige Betonelemente für das gewisse Extra in der Gestaltung
- 5 Formate und 5 Radien
- Höhen von 40 – 60 cm möglich
- Weitere Holzarten auf Anfrage
- Preis: € 850,00 netto pro lfm.



### BELLITALIA Sitzbank DEMETRA

- Sitzbank aus Beton mit Stahlbewehrung
- Sitzoberfläche aus gestocktem Beton mit Holzbelattung
- Farbe Beton: grau oder weiß
- Mit oder ohne Rückenlehne ausgestattet
- L/B/H 180 x 600 x 48 cm
- Preis: € 3009,00 – 3828,00 netto pro St., ohne Montage



## 6. Elektrische Anlagen

### 6.1. Mastleuchten

#### photinus GmbH Solarleuchte MERKUR 150 I 300

Erhältlich sind sie in den Varianten mit 150 Wp oder 300 Wp Solarleistung. Beide Modelle lassen sich, mit nur sechs Schrauben, in fünf Minuten zusammenbauen.

- Standard Höhe: 5,00 m
- Individuelle Höhe und Solarleistung möglich
- Ohne Kabel an jedem Standort funktionsfähig
- Preis: € 5.000,00 netto



#### photinus GmbH Solarleuchte protos125 (verbaut und unterstützt durch die EWR Aktiengesellschaft)

- Höhe 5,32 m
- Leistung 125 Wp
- Ohne Kabel an jedem Standort funktionsfähig
- Farbtemperatur 4000K (änderbar)
- Kurze Auf- und Abbauzeiten
- Preis: € ca. 3000 netto, ohne Montage



### 6.2. Versorgungspoller

#### ZIEGLER Versorgungspoller AUBEL

Energie- und Wasserversorgungspoller aus rundem Stahlrohr mit 2 Versorgungstüren (Höhe oben 600 mm, unten 400 mm) mit Scharnieren. Schließung mittels Dreikantschloss inkl. Dreikantschlüssel.

- Material: Stahl
- Höhe über Flur: 1300 mm
- Pfostenmaße: 325 mm
- Preis: € 2.946,00 netto



#### EUROBOX KG Elektro-Ladeschrank/ E-Bike-Akku-Ladestation – freistehend – 9 Fächer

Solides Design: Korpus aus 0,8 mm dickem Stahl, Türen aus 1,5 mm dickem Stahl. Zusätzliche Befestigung an der Wand mit 12x60 mm Spreizschrauben.

- Material: Edelstahl
- Höhe: 1325 mm
- Breite: 400 mm
- Tiefe: 550 mm
- Preis: € 815,59 netto



#### ZIEGLER PKW-Ladesäule POWERTON

Wandgehäuse aus eloxiertem Aluminium inkl. einer schwarzen Polycarbonatscheibe, spitzwassergeschützt IP54. Die Schaltelemente sowie der Landecontroller sind in der Ladestation integriert. Absicherung erfolgt bauseits.

- Material Korpus: Aluminium
- Schnelladefunktion für MOD3 Ladung
- Höhe: 435 mm
- Breite: 335 mm
- Tiefe: 150 mm
- Befestigungsart: zur Wandbefestigung
- Preis: € 1.314,00 netto



### 6.3. Trinkwasserbrunnen

#### **KALKMANN Trinkwasserbrunnen LACK**

Modell Lack

In vielen Städten dominiert formal im Stadtmobiliar der rechte Winkel und es wird die metallisch glänzende Oberfläche von Edelstahl vermieden. In solchen Fällen empfehlen wir unser pulverbeschichtetes Modell, das wir angepasst an die dominierende Farbe der Stadtgestaltung im gewünschten Farbton liefern können.

- Preis: € 6.750,00 netto (ohne Montage & Fracht)

