






Radverkehrskonzept Gemeinde Biblis

Legende

-  Gefahrenstellen
-  Neue Verbindung herstellen
-  Vorhandene Verbindung ausbessern

Auf der Beteiligungsplattform
www.radforum-bergstrasse.de eingegangene
Bürgermeldungen

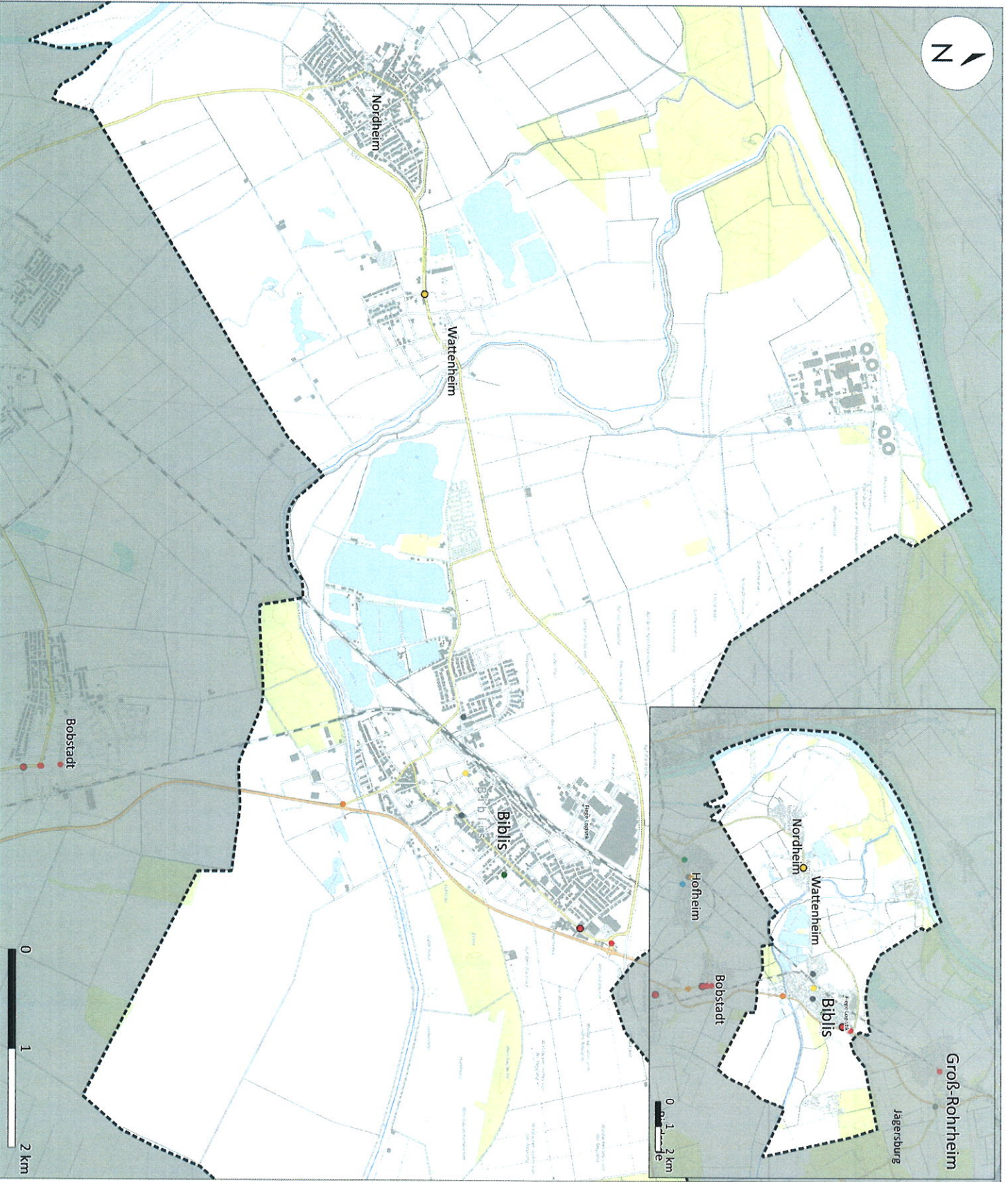
Plan 01: Bürgermeldungen

Projekt: Radverkehrskonzept
Gemeinde Biblis

Bearbeiter/in: B.Sc. Natascha Mützel

Datum: 09.03.2020

Kartengrundlage: OpenStreetMap Contributors



Radverkehrskonzept Gemeinde Biblis

Legende

Unfälle mit Radfahrereteiligung 2016-2018

- Unfalltypen**
- Fahrnfall
 - Abbegeunfall
 - Einbiegen-/Kreuzen-Unfall
 - Überschreiten-Unfall
 - Unfall durch ruhenden Verkehr
 - Unfall im Langsverkehr
 - Sonstiger Unfall

- Unfallkategorien**
- Unfall mit Getöteten
 - Unfall mit Schwerverletzten
 - Unfall mit Leichtverletzten

Anlage 2

Plan 02: Unfallkarte

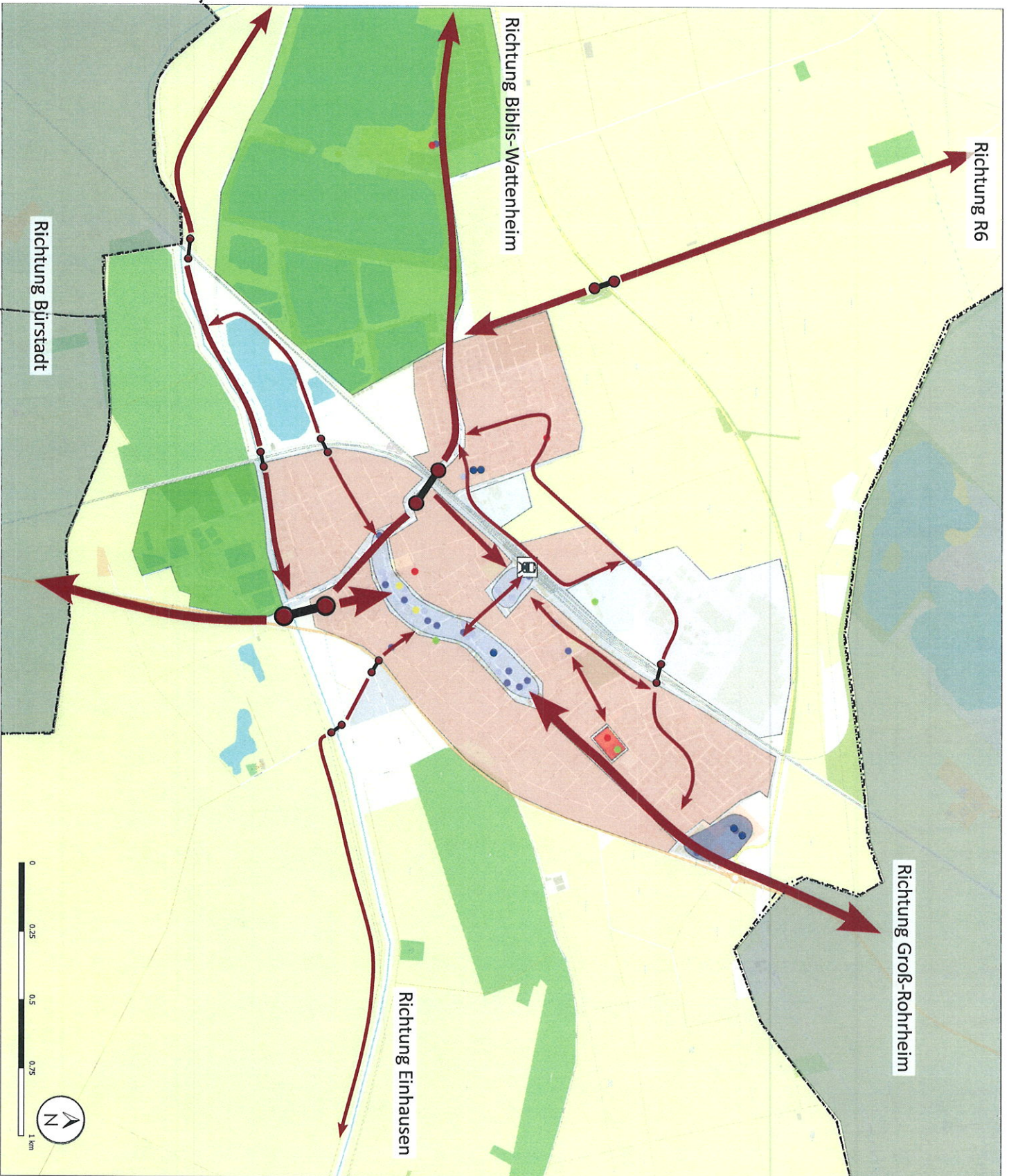
Projekt: Radverkehrskonzept
Gemeinde Biblis

Bearbeiter/in: B.Sc. Natascha Mützel

Datum: 09.03.2020

Kartengrundlage: OpenStreetMap Contributors

Radverkehrskonzept Gemeinde Biblis



Legende

- Quell- und Zielorte Radverkehr
- Schule/Kita
- Einzelhandel
- Freizeit/Kultur/Sport
- Gastronomie
- Versorgung
- Arbeit/Öffentliche Einrichtung
- Konzentration Quell-/Zielorte
- Wohngebiet
- Gewerbegebiet
- Bahnhof
- ☐ Sonstiges
- ☐ angrenzende Gemeinden von Biblis
- Zwangspunkte
- ↔ Wunschlinien des Radverkehrs

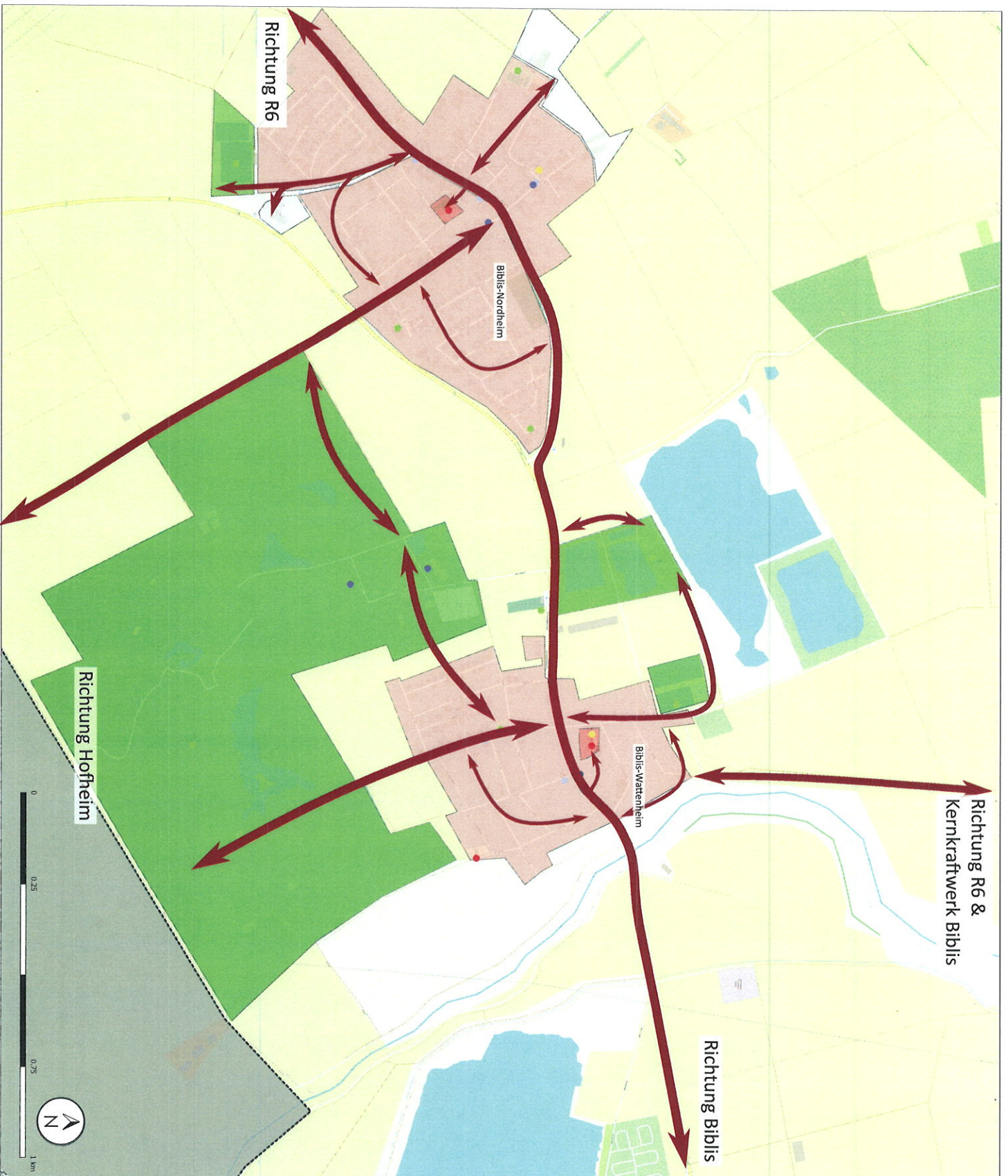
Anlage 3

Plan 03.1: Quell- und Ziel-Karte

Projekt: Radverkehrskonzept
Gemeinde Biblis

Bearbeitung: B.Sc. Natascha Mützel
B.A. Anna-Lena Baloniak

Datum: 03.04.2019



Radverkehrskonzept Gemeinde Biblis

- Wattenheim und Nordheim

Legende

Quell- und Zielorte Radverkehr

- Schule/Kita
- Einzelhandel
- Freizeit/Kultur/Sport
- Gastronomie
- Versorgung
- Arbeit/Orientliche Einrichtung
- Konzentration Quell-/Zielorte
- Wohngebiet
- Gewerbegebiet

Sonstiges

- angrenzende Gemeinden von Biblis
- ● Zwangspunkte
- ↔ Wunschlinien des Radverkehrs
- B Bahnhof

Anlage 3

Plan 03.2: Quell- und Ziel-Karte

Projekt: Radverkehrskonzept
Gemeinde Biblis

Bearbeitung: B.Sc. Natascha Mützel
B.A. Anna-Lena Baloniak

Datum: 09.05.2019

Kartengrundlage: Openstreetmap
Datengrundlage: Openstreetmap, LK Bergstrasse, Eigene Bearbeitung



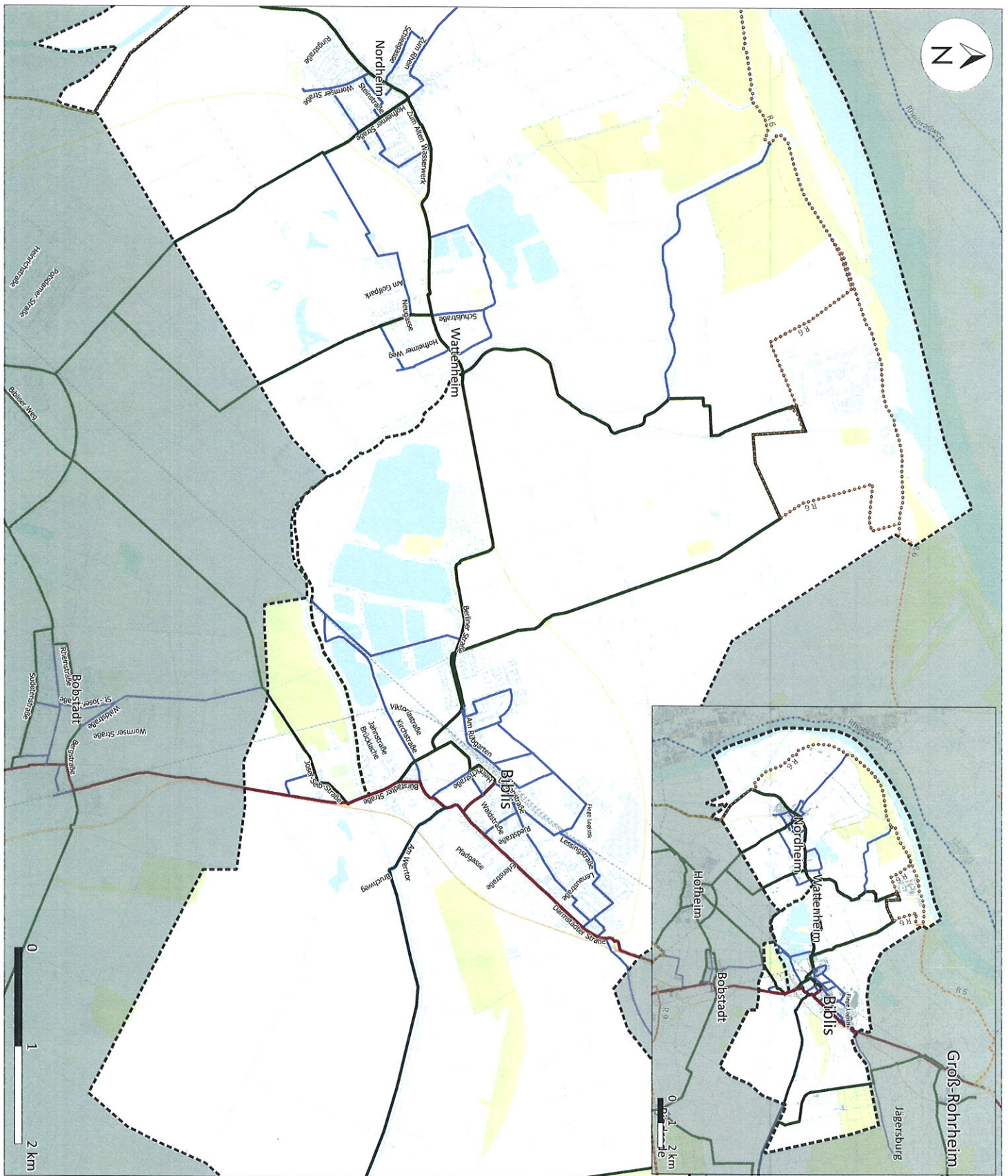
Radverkehrs-konzept Gemeinde Biblis

Legende

- Zielnetz**
- Überregionale Verbindungen (Kategorie I)
 - Alternativer Verlauf (I)
 - Regionale Verbindungen (Kategorie II)
 - Alternativer Verlauf (II)
 - Nahräumliche Verbindungen (III)
 - Alternativer Verlauf (III)
 - Innegemeindliche Radverkehrs-anbindung
 - Alternativer Verlauf

Überregionale Radrouten

... R 6



Anlage 4

**Plan 04: Zielnetz Radverkehr
2030**

Projekt: Radverkehrs-konzept
Gemeinde Biblis

Bearbeiter/in: B.Sc. Natascha Mützel

Datum: 19.03.2020

Kartengrundlage: OpenStreetMap Contributors

Radverkehrskonzept Gemeinde Biblis

Legende

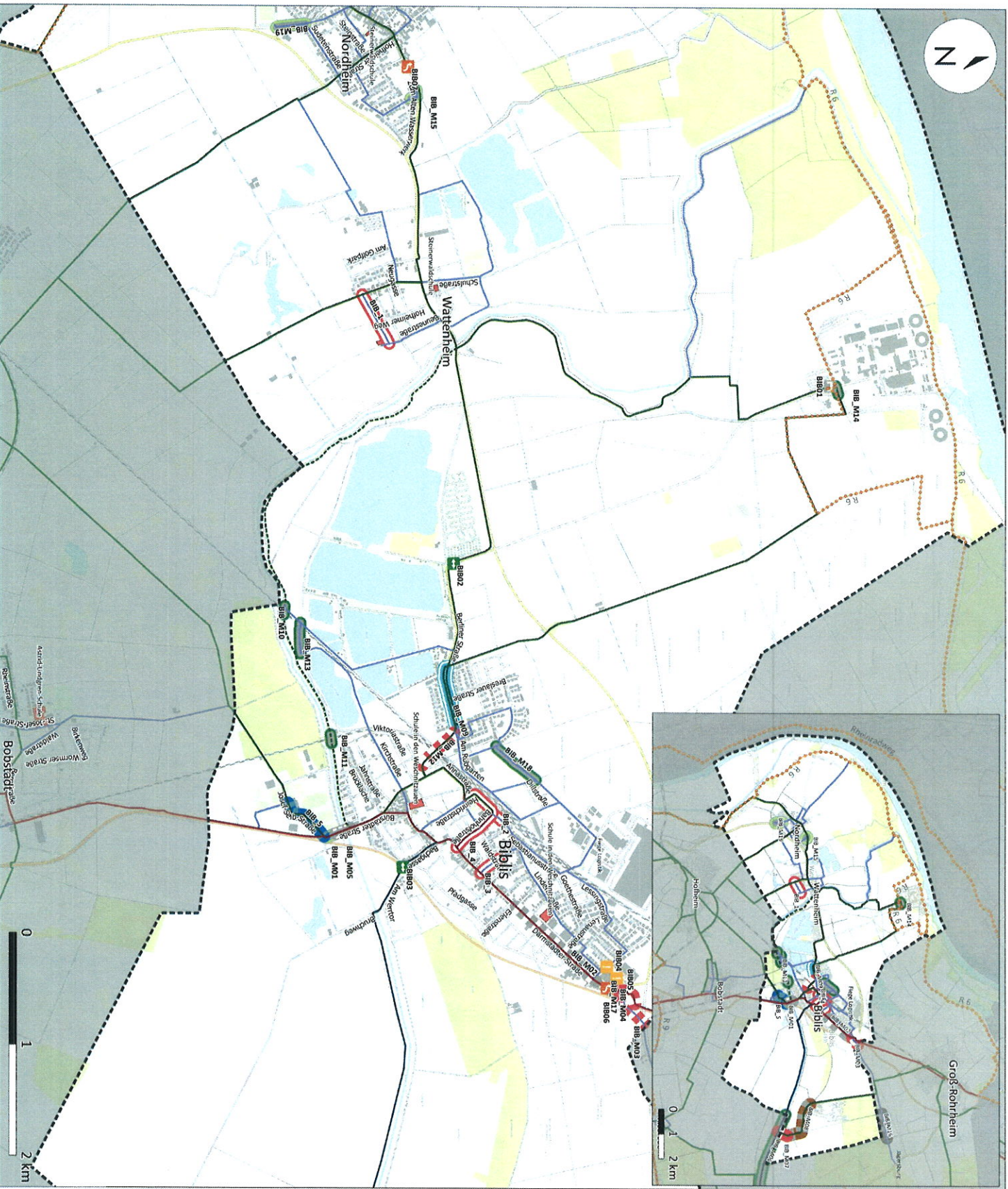
Bestandsnetz
— Bestandsnetz
(Zum Zeitpunkt der Erstellung des Radverkehrskonzeptes am besten zu befindendes Netz)

Freizeitroutes
... R.6



Plan 05: Bestandsnetz

Projekt: Radverkehrskonzept
Gemeinde Biblis
Bearbeiter/in: B.Sc. Natascia Mützel
Datum: 18.03.2020
Kartengrundlage: OpenStreetMap Contributors



Radverkehrskonzept Gemeinde Biblis

Legende

- Maßnahmen zum Streckenausbau**
- Radweg neu bauen
 - Bestehenden Weg verbreitern
 - Oberfläche asphaltieren
 - Oberfläche verbessern
 - Sonstige Maßnahmen zum Streckenausbau

- Markierungslösungen**
- Straßenum neu ordnen
 - Radverkehrsanlage markieren
 - Radfahr- / Schutzstreifen optimieren
 - Fahrradstraße anordnen
 - Benutzungspflicht aufheben
 - Pilotgrammkeile markieren
 - Freigabe Einbahnstraße
 - Sonstige Markierungsmaßnahmen

- Punktuelle Baumaßnahmen**
- Überführung Fahrbahn - Radweg
 - Querungshilfe anlegen
 - Ausfahrt / Einmündung sichern
 - Führung an Knotenpunkt verbessern

- Sofortmaßnahmen & Verkehrsbehördliche Anordnungen**
- VZ 250 anpassen
 - VZ 357 anpassen
 - Umkartsperrte entfernen
 - Radverkehr bevorzugen
 - Bordsteinkante absenken
 - Sonstige punktuelle Maßnahmen
 - Schutzstandort

Plan 06: Übersicht Maßnahmen

Projekt: Radverkehrskonzept
Gemeinde Biblis

Bearbeiter/in: B.Sc. Natascha Mützel

Datum: 09.03.2020

Kartierunggrundlage: OpenStreetMap Contributors

Maßnahmen-Nummer	Straßenbau-lastträger	Straße	Verbindung	Beschreibung	Priorität	Kosten-Nutzen-Verhältnis
M01	Gemeinde	Bürstädter Straße	Biblis - Bobstadt / Hofheim	Ausbau des vorhandenen Gehweges als gemeinsamer Geh- und Radweg auf der linken Seite in Richtung Biblis. Einrichtung einer Überführung auf die Fahrbahn, um auf die andere Seite zu gelangen (kurz vor der Brücke in ausreichendem Abstand zur Auffahrt zur B44).	A	Sehr gut
M02	Gemeinde	Darmstädter Straße	Biblis - Groß-Rohrheim	Verkehrsberuhigte Umgestaltung des Straßenraums. Weiterführung entlang der Darmstädter Straße bis Kernstadt Biblis. Ansonsten Radverkehrsführung über Erlenstraße, Prädgasse und Gänsau.	A	KOMPLEX
M03	Hessen Mobil	Radweg	Biblis - Groß-Rohrheim	Neuordnung des Knotenpunktes.	A	KOMPLEX
M04	Gemeinde	Darmstädter Straße	Biblis - Groß-Rohrheim	Fortführung der Schutzstreifen beidseitig bis Überführung Fahrbahn an der Kreuzung Richtung Groß-Rohrheim.	B	Sehr gut
M05	Gemeinde	Bürstädter Straße	Biblis - Bobstadt	Nach der neuen Querrung/Überführung sollte der Radverkehr auf Schutzstreifen weitergeführt werden.	B	Sehr gut
M06	Gemeinde	Deich	Einhausen - Biblis	Radwegneubau bei Deichsanierung.	B	KOMPLEX
M07	Gemeinde	Pfad	Einhausen - Biblis	Brücke bauen und Asphaltieren des betrachteten Abschnitts.	B	KOMPLEX
M08	Gemeinde	Wirtschaftsweg	Einhausen - Groß-Rohrheim	Ausbessern der Oberfläche auf dem betrachteten Abschnitt.	B	Sehr gut
M09	Gemeinde	Berliner Straße	Biblis - Wattenheim/Kernkraftwerk	Ausweisung als Fahrradstraße. Kfz-Verkehr bleibt durch Zusatzzeichen "Kfz frei" weiter zugelassen (ggf. Beschränkung auf Anlieger frei). Kreuzung bevorrechtigten und farblich hervorheben.	B	Sehr gut
M10	Gemeinde	Deich entlang der Weschnitz	Einhausen/Biblis - Wattenheim	Brückenbau.	B	KOMPLEX
M11	Gemeinde	Deich entlang der Weschnitz	Einhausen/Biblis - Wattenheim	Brückenbau.	B	KOMPLEX
M12	Gemeinde	Berliner Straße	Biblis - Wattenheim / Kernkraftwerk	Neuordnung der Verkehrsflächen auf der Brücke zu Gunsten des Radverkehrs prüfen.	B	KOMPLEX
M13	Gemeinde	Pfad	Weschnitzradweg	Falls keine Über- oder Unterführung direkt an der Weschnitz gebaut werden kann, sollte dieser Weg befestigt (asphaltiert) werden.	C	Gut
M14	Gemeinde	Pfad	Biblis - Kernkraftwerk Biblis	Neubau Radweg zur sicheren und direkten Querrung Kernkraftwerk. Vorfahrtsregelung an Ein- und Ausfahrten entsprechen beschildern und ggfs. markieren.	C	Gut

Maßnahmen- Nummer	Straßenbau- lastträger	Straße	Verbindung	Beschreibung	Priorität	Kosten-Nutzen- Verhältnis
M15	Gemeinde	Zum Alten Wasserwerk	Wohngebiet - Anschluss Radweg	Ausbau des Gehweges, insbesondere nahe der Bushaltestelle und deutliche Markierung (Trennung Fuß- und Radverkehr) zur Konfliktvermeidung. Ggf. Querungshilfe anlegen. Dies kann beispielsweise durch Anpassung der Markierung, der baulichen Wegführung oder als Schutzinsel erfolgen.	C	KOMPLEX
M16	Gemeinde	Wirtschaftsweg	Biblis - Jägersburg	Befestigung der Oberfläche durch Asphaltierung und Begradigung der Wegführung.	C	Mittel
M17	Gemeinde	Pfad	Anbindung Nahversorger	Befestigung der Oberfläche durch Asphaltierung.	C	Gut
M18	Gemeinde	Pfad	Gewerbegebiet - Wohngebiet Nordwest	Befestigung der Oberfläche mit wassergebundener Decke / durch Asphaltierung.	D	Mittel
M19	Gemeinde	Wormser Straße	Sportplatz Nordheim	Verbreiterung des betrachteten Abschnitts. Anlegen einer Querungshilfe an Kreuzung Nibelungenstraße / Wormser Straße. Poller am Sportplatz prüfen.	D	Gut



Zu Beginn des Gehweges an Einmündung "An den Anstreichern" aufstellen

Bordsteinkante absenken (siehe Musterlösungen)

Beschilderung entfernen



Radverkehrskonzept Gemeinde Biblis

Prinzipiskizze 01
(Maßnahme Nr. M01)

Ausbau des vorhandenen Gehweges und Einrichtung einer Querungshilfe

Erläuterung:

- Die Schutzstreifen sollen bis zur Einmündung "An den Anstreichern" fortgeführt werden (Maßnahme Nummer M05).
- Aus Gründen der Verkehrssicherheit sind die Inselköpfe der Mittelinsel so auszuführen, dass sie auch bei Nacht erkennbar sind.

Legende:

- Neu asphaltieren
- Neue (Fuß- und) Radverkehrsfläche (Verbreiterung)
- Gehweg "Radfahrer frei"
- Neue Markierungen (Schutzstreifen)
- Fahrbahnteiler / Mittelinsel
- Mindestmaß in Metern

Anlage 9

Plan 07.1: Prinzipiskizze P01

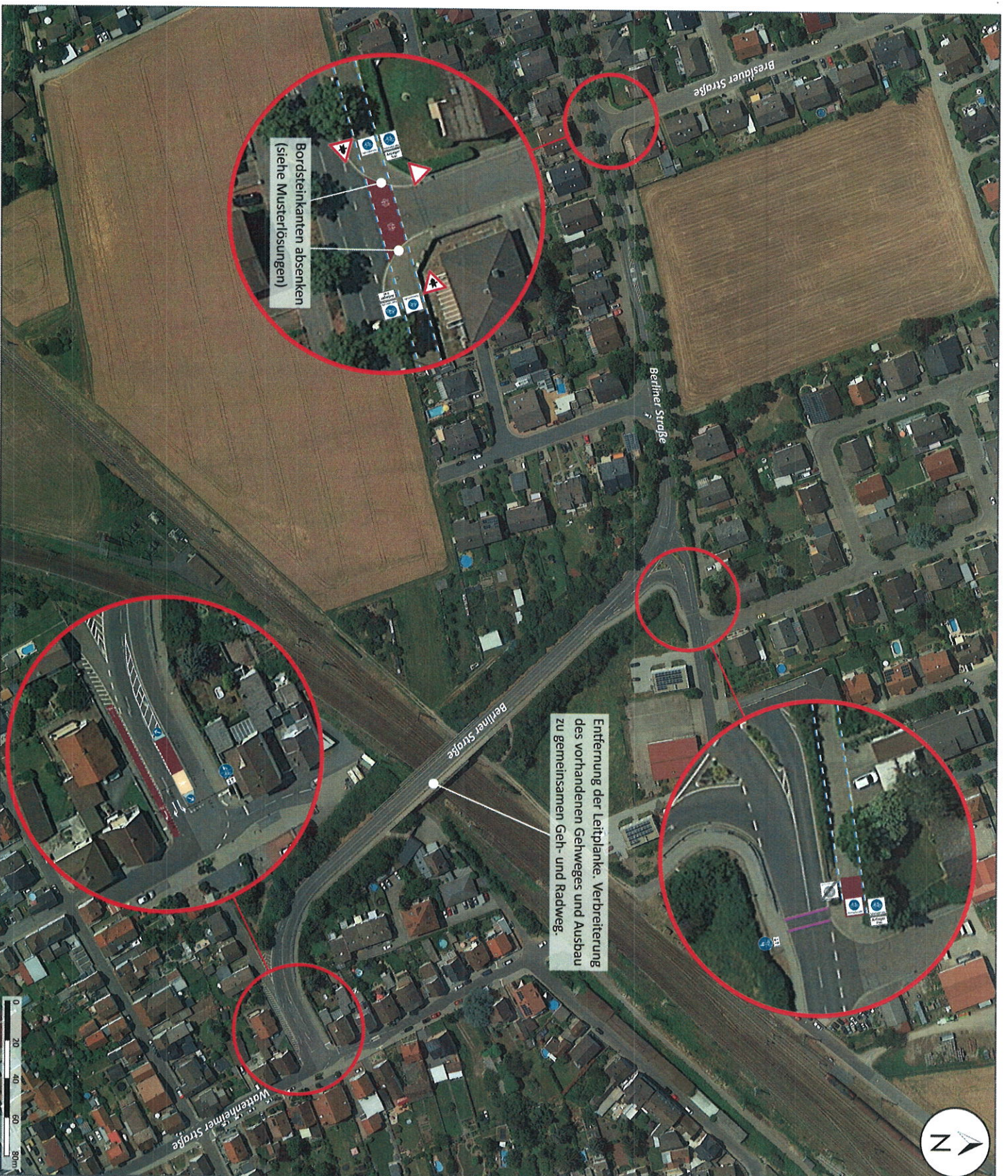
Projekt: Radverkehrskonzept
Gemeinde Biblis

Bearbeiter/in: B.Sc. Natascha Mützel

Datum: 02.04.2020

Kartengrundlage: Google Earth, Geobasis-DE/BKG





Radverkehrskonzept Gemeinde Biblis

Prinzipalskizze 02
(Maßnahme Nr. M09 & M12)

Radverkehrsführung entlang der Berliner Straße

Erläuterung:

- Als Alternative zur Neuordnung auf der Brücke und der Einrichtung von Querungsmöglichkeiten kann eine neue Überquerung der Bahntrasse für den Fuß- und Radverkehr nördlich der jetzigen auf der Verlängerung der Wattenheimer Straße gebaut werden.
- Das Parken ist durch geeignete Maßnahmen im Kreuzungs- und Einmündungsbereich an der Querungsanlage auszuschließen, um die Sichtfelder freizuhalten.
- Mittelinseln können außerhalb der Wartefläche ganz oder teilweise überfahrbar ausgestaltet werden (z.B. bei Grundstückszufahrt oder Schleppkurve von Schwerverkehr).

Legende:

- Demarkieren
- Fußverkehrsfläche
- Neue Markierungen (Schutzstreifen)
- Fahrbahnteiler / Mittelinsel
- Mindestmaß in Metern

Anlage 9

Plan 07.2: Prinzipalskizze P02

Projekt: Radverkehrskonzept
Gemeinde Biblis

Bearbeiter/in: B.Sc. Natascha Mützel

Datum: 03.04.2020

Kartengrundlage: Google Earth, Geobasis-DE/BKG