

Kindertagesstätten

Bedarfsplanung der Stadt Biedenkopf



Stand: 1. August 2024

<u>Inhaltsverzeichnis</u>	<u>Seite</u>
Vorbemerkung/Gesetzliche Anforderungen	3
Bestandsaufnahme	4
Kindertagesstätten	5 - 11
Einzugsgebiete der Kindertageseinrichtungen	12
Bevölkerungsentwicklung in Biedenkopf	13
Neubaugebiete in Biedenkopf	14
Geburtenentwicklung	15
Ermittlung Platzbedarf	16
Gegenüberstellung Platzbedarf/Platzangebot	17
Tatsächliche Auslastung der Plätze	18 – 22
Anzahl Kinder aus auswärtigen Kommunen	23
Ergebnisanalyse	24 - 25
Ausblick	25

Vorbemerkung/Gesetzliche Anforderungen

Nach § 30 Abs. 1 des Hessischen Kinder- und Jugendhilfegesetzbuches (HKJGB) ermitteln die Gemeinden in Zusammenarbeit mit den Trägern der freien Jugendhilfe den Bedarf an Plätzen für Kinder in Tageseinrichtungen und in der Kindertagespflege. Hierbei soll der ortsübergreifende Bedarf und kann die betriebliche und betrieblich unterstützte Kindertagesbetreuung berücksichtigt werden. Der Bedarfsplan berücksichtigt die voraussehbare Bedarfsentwicklung und beschreibt die erforderlichen Maßnahmen. Er ist mit dem örtlichen Träger der öffentlichen Jugendhilfe abzustimmen und regelmäßig fortzuschreiben.

Nach § 30 Abs. 2 HKJGB tragen die Gemeinden in eigener Verantwortung dafür Sorge, dass die im Bedarfsplan vorgesehenen Plätze in Tageseinrichtungen und in der Kindertagespflege zur Verfügung stehen.

Die Kindertagespflege bei Tagesmüttern wird federführend vom Landkreis Marburg-Biedenkopf durchgeführt. Hierauf hat die Stadt Biedenkopf keinen Einfluss.

Die Gemeinden sollen nach § 30 Abs. 3 HKJGB die freiwillige Tätigkeit auf dem Gebiet der Kindertagesbetreuung anregen und fördern. Nach § 30 Abs. 4 HKJGB sollen die Gemeinden von eigenen Maßnahmen absehen, soweit geeignete Angebote von Trägern der freien Jugendhilfe betrieben oder rechtzeitig geschaffen werden können.

Ein Kind, das das erste Lebensjahr vollendet hat, hat nach § 24 Abs. 2 Achten Buch Sozialgesetzbuch (SGB VIII) **bis zur Vollendung des dritten Lebensjahres** Anspruch auf frühkindliche Förderung in einer Tageseinrichtung oder in Kindertagespflege. Der **Umfang** der täglichen Förderung richtet sich nach dem **individuellen Bedarf**.

Nach § 24 Abs. 3 SGB VIII hat ein Kind, **das das dritte Lebensjahr vollendet hat, bis zum Schuleintritt** Anspruch auf Förderung in einer Tageseinrichtung. Die Träger der öffentlichen Jugendhilfe haben darauf hinzuwirken, dass **für diese Altersgruppe ein bedarfsgerechtes Angebot an Ganztagsplätzen zur Verfügung steht**.

Für Kinder im schulpflichtigen Alter ist ein bedarfsgerechtes Angebot in Tageseinrichtungen vorzuhalten (§ 24 Abs. 4 SGB VIII). Dieses Angebot wird vom Landkreis Marburg-Biedenkopf zur Verfügung gestellt, sodass für die Stadt Biedenkopf in diesem Bereich kein Handlungsbedarf besteht.

Bestandsaufnahme

Die Stadt Biedenkopf mit 13.536 Einwohnern (Stand 30. Juni 2024) betreibt keine kommunale Kindertageseinrichtung. Alle sieben im Stadtgebiet von Biedenkopf befindlichen Einrichtungen werden von freien Trägern betrieben. Fünf der Einrichtungen befinden sich in Dekanatsträgerschaft der Evangelischen Kirche in Hessen und Nassau, eine in Trägerschaft der Freien evangelischen Kirchengemeinde sowie eine Einrichtung in Vereinsträgerschaft. Drei Einrichtungen befinden sich in der Kernstadt, die übrigen Einrichtungen in anderen Stadtteilen. Betriebliche und betrieblich unterstützte Kindertagesbetreuung gibt es im Stadtgebiet nicht.

Insgesamt verfügen die Einrichtungen über 575 Plätze, davon 90 Krippenplätze (bis 3 Jahre), 170 Plätze in alterserweiterten Gruppen (2 – 6 Jahre) und 315 Kindergartenplätze (3 – 6 Jahre).

Im Folgenden werden alle im Stadtgebiet befindlichen Einrichtungen vorgestellt.

Kindertagesstätte „Löwenzahn“ in der Kernstadt



Anschrift: Galgenbergstr. 17 ½, Biedenkopf

Träger: Evangelisches Dekanat Biedenkopf-Gladenbach

Anzahl der Plätze: 25 Kindergartenplätze (3 – 6 Jahre)
50 Plätze in offenen (alterserweiterten) Gruppen (2 – 6 Jahre, davon maximal 14 Plätze für 2-jährige Kinder)
20 Waldgruppenplätze (3 – 6 Jahre)
10 Krippenplätze (11. Lebensmonat – 3 Jahre)

Öffnungszeiten: Montag - Freitag 6:45 - 16:45 Uhr

Kindertagesstätte „Haus der kleinen Entdecker“ in der Kernstadt



- Anschrift:** Hainstr. 63, Biedenkopf
- Träger:** Verein Haus der kleinen Entdecker e. V.
- Anzahl der Plätze:** 75 Kindergartenplätze (3 – 6 Jahre)
20 Krippenplätze (10. Lebensmonat – 3 Jahre)
- Öffnungszeiten:** Montag – Freitag 7:00 Uhr – 17:00 Uhr

Kindertagesstätte „Wirbelwind“ in der Kernstadt



- Anschrift:** Schulstraße 4, Biedenkopf
- Träger:** Freie evangelische Gemeinde Biedenkopf
- Anzahl der Plätze:** 50 Plätze in offenen (alterserweiterten) Gruppen (2 – 6 Jahre, davon maximal 14 Plätze für 2-jährige Kinder)
- Öffnungszeiten:** Montag – Freitag 7:00 Uhr – 17:00 Uhr

Kindertagesstätte „Auf der Haide“ im Stadtteil Breidenstein



- Anschrift:** Obere Haide 17, Biedenkopf Stadtteil Breidenstein
- Träger:** Evangelisches Dekanat Biedenkopf-Gladenbach
- Anzahl der Plätze:** 50 Plätze in offenen (alterserweiterten) Gruppen (2 – 6 Jahre, davon maximal 14 Plätze für 2-jährige Kinder)
12 Krippenplätze (11. Lebensmonat – 3 Jahre)
- Öffnungszeiten:** Montag – Donnerstag 7:30 Uhr – 16:30 Uhr
Freitag 7:30 Uhr – 15:00 Uhr

Kindertagesstätte im Stadtteil Engelbach



Anschrift: Schieferacker 1, Biedenkopf Stadtteil Engelbach

Träger: Evangelisches Dekanat Biedenkopf-Gladenbach

Anzahl der Plätze: 20 Plätze in offener (altersweiterter) Gruppe (2 – 6 Jahre, davon maximal 5 Plätze für 2-jährige Kinder)

Öffnungszeiten: Montag und Freitag 7:45 Uhr – 13:15 Uhr
Dienstag – Donnerstag 7:45 Uhr – 15:45 Uhr

Kindertagesstätte „Sternschnuppe“ im Stadtteil Kombach



Anschrift: Im Saalen 9, Biedenkopf Stadtteil Kombach

Träger: Evangelisches Dekanat Biedenkopf-Gladenbach

Anzahl der Plätze: 75 Kindergartenplätze (3 – 6 Jahre)
24 Krippenplätze (11. Lebensmonat – 3 Jahre)

Öffnungszeiten: Montag – Freitag 7:00 Uhr – 17:00 Uhr

Kindertagesstätte „Unterm Regenbogen“ im Stadtteil Wallau



Anschrift: Mühlstraße 10, Biedenkopf Stadtteil Wallau

Träger: Evangelisches Dekanat Biedenkopf-Gladenbach

Anzahl der Plätze: 100 Kindergartenplätze (3 – 6 Jahre)
20 Waldgruppenplätze (3 – 6 Jahre)
24 Krippenplätze (1 – 3 Jahre)

Öffnungszeiten: Montag – Freitag 7:00 Uhr - 17:00 Uhr
Waldkindergarten: Montag - Freitag 8:00 Uhr – 12:30 Uhr

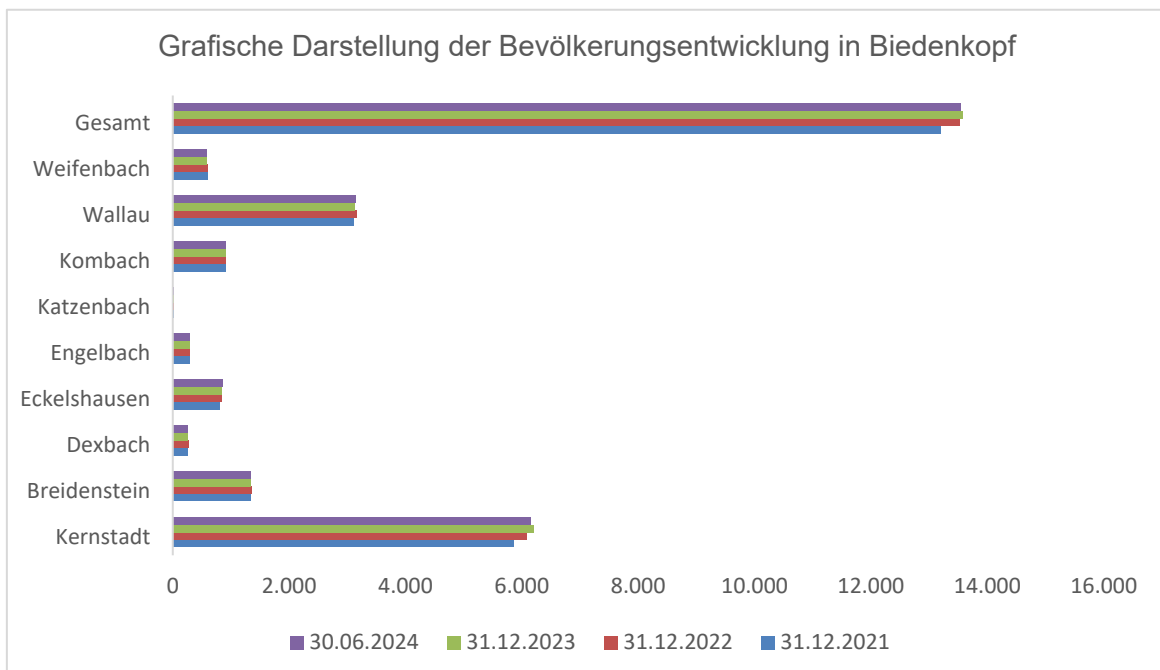
Einzugsgebiete der Kindertageseinrichtungen

Die Stadtteile sind den einzelnen Kindertagesstätten nach der Satzung über die Benutzung der Tageseinrichtungen für Kinder in der Stadt Biedenkopf wie folgt zugeordnet:

Tageseinrichtungen für Kinder	Zugeordnete Stadtteile
„Löwenzahn“	Kernstadt
„Wirbelwind“	Kernstadt
„Haus der kleinen Entdecker“	Kernstadt
Breidenstein	Breidenstein
Engelbach	Dexbach und Engelbach
„Sternschnuppe“	Eckelshausen, Katzenbach und Kombach
„Unterm Regenbogen“	Wallau und Weifenbach

Bevölkerungsentwicklung in Biedenkopf

Einwohnerzahlen Stand	31.12.2021	31.12.2022	31.12.2023	30.06.2024
Kernstadt	5.864	6.077	6.211	6.153
Breidenstein	1.333	1.355	1.332	1.343
Dexbach	261	267	260	259
Eckelshausen	812	848	840	855
Engelbach	292	290	283	287
Katzenbach	20	20	21	21
Kombach	912	902	905	905
Wallau	3.106	3.159	3.131	3.136
Weifenbach	599	607	585	577
Gesamt	13.199	13.525	13.568	13.536



Neubaugebiete in Biedenkopf

In der Kernstadt stehen aktuell noch 5 städtische Bauplätze zur Verfügung. Die Stadt Biedenkopf hat eine Studie in Auftrag gegeben, bei der Untersuchungen zur Ausweisung neuer städtischer Wohnbauflächen im Bereich der Kernstadt durchgeführt werden. Ergebnisse liegen derzeit noch nicht vor. Mit einer Ausweisung weiterer Wohnbauflächen aus dieser Studie ist frühestens 2025 zu rechnen.

Im Stadtteil Dexbach sind 16 städtische Bauplätze vorhanden.

Im Stadtteil Wallau steht aktuell 1 städtischer Bauplatz zur Verfügung.

In der Planung ist die Erschließung von Neubaugebieten in den Stadtteilen Eckelshausen (Baugebiet Menseifen frühestens 2026) mit 12 Bauplätzen sowie Kombach (Baugebiet Mennenau frühestens 2030) mit 20-25 Bauplätzen.

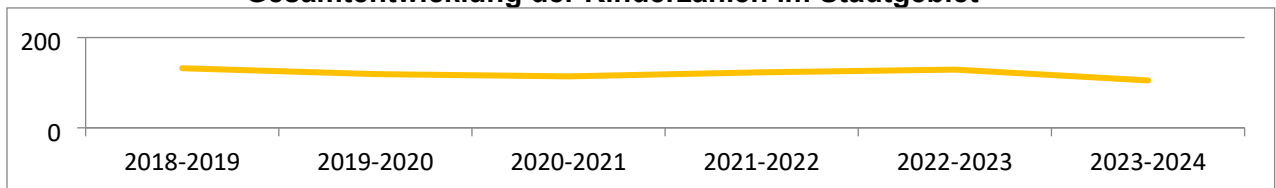
Geburtenentwicklung

Hinweis: Die Darstellung der Geburtenjahrgänge in den folgenden Tabellen erfolgt jeweils vom Zeitraum 1. August bis 31. Juli, um die Geburten den Kindergartenjahren (1. August bis 31. Juli) zuordnen zu können. Alle Auswertungen basieren auf den Verhältnissen zum Stichtag 1. August 2024.

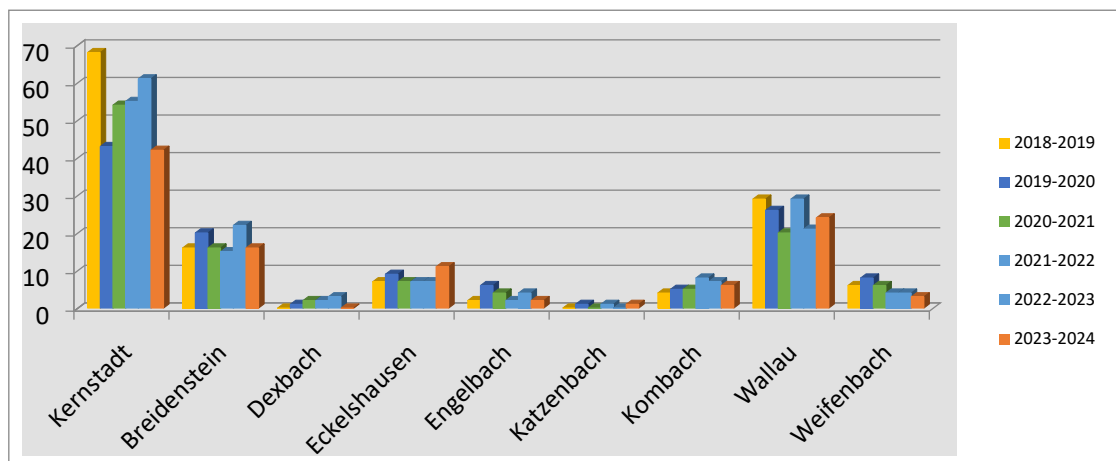
Die Geburten haben sich in den Jahren 2018 bis 2024 wie folgt entwickelt:

	Anzahl Kinder nach Geburtenjahrgängen						Summe
	2018-2019	2019-2020	2020-2021	2021-2022	2022-2023	2023-2024	
Kernstadt	68	43	54	55	61	42	323
Breidenstein	16	20	16	15	22	16	105
Dexbach	0	1	2	2	3	0	8
Eckelshausen	7	9	7	7	7	11	48
Engelbach	2	6	4	2	4	2	20
Katzenbach	0	1	0	1	0	1	3
Kombach	4	5	5	8	7	6	35
Wallau	29	26	20	29	21	24	149
Weifenbach	6	8	6	4	4	3	31
gesamt	132	119	114	123	129	105	722

Gesamtentwicklung der Kinderzahlen im Stadtgebiet



Kinder nach Geburtenjahrgängen und Stadtteilen



Ermittlung Platzbedarf

	Krippenkinder				Kindergartenkinder			
	2023-2024	2022-2023	2021-2022	gesamt	2020-2021	2019-2020	2018-2019	gesamt
Stadtteil								
Kernstadt	42	61	55	158	54	43	68	165
Breidenstein	16	22	15	53	16	20	16	52
Dexbach/Engelbach	2	7	4	13	6	7	2	15
Eckelshausen/ Kombach/ Katzenbach	18	14	16	48	12	15	11	38
Wallau/ Weifenbach	27	25	33	85	26	34	35	95
Gesamt	105	129	123	357	114	119	132	365

Erfasst wurden alle Kinder, die zum Stichtag 1. August 2024 beim Einwohnermeldeamt gemeldet waren. Berücksichtigt sind alle Kinder, die nach dem 1. August 2018 geboren wurden.

Geburtenzeiträume 01.08.-31.07.

Gegenüberstellung Platzbedarf/Platzangebot

Stadtteil	Bedarf 1 bis 3 Jahre	Angebot 1 bis 3 Jahre*	Überdeckung/ Fehlbedarf	Bedarf 3 Jahre bis Schuleintritt	Angebot 3 Jahre bis Schuleintritt	Überdeckung/ Fehlbedarf
Kernstadt	158	63	-95	165	192	27
Breidenstein	53	26	-27	52	36	-16
Dexbach/Engelbach	13	5	-8	15	15	0
Eckelshausen/ Kombach/ Katzenbach	48	24	-24	38	75	37
Wallau/Weifenbach	85	29	-56	95	120	25
Gesamt	357	147	-210	365	438	73

* Folgende Anzahl an Plätzen in alterserweiterten Gruppen für Kinder ab 2 Jahre sind enthalten:

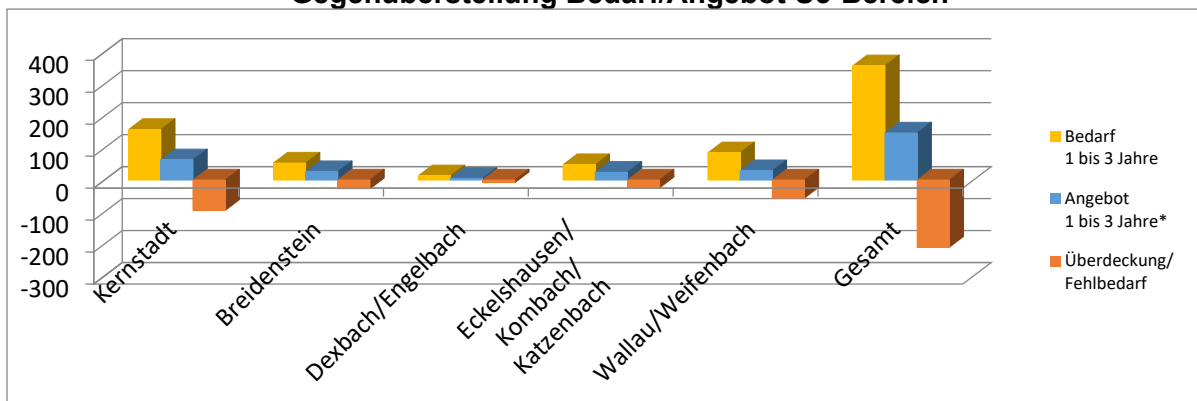
Kernstadt 28, Breidenstein 14, Engelbach 5 ; Außerdem enthalten sind die 10 Plätze von Tagesmüttern (Ü3):

Kernstadt 5, Wallau 5

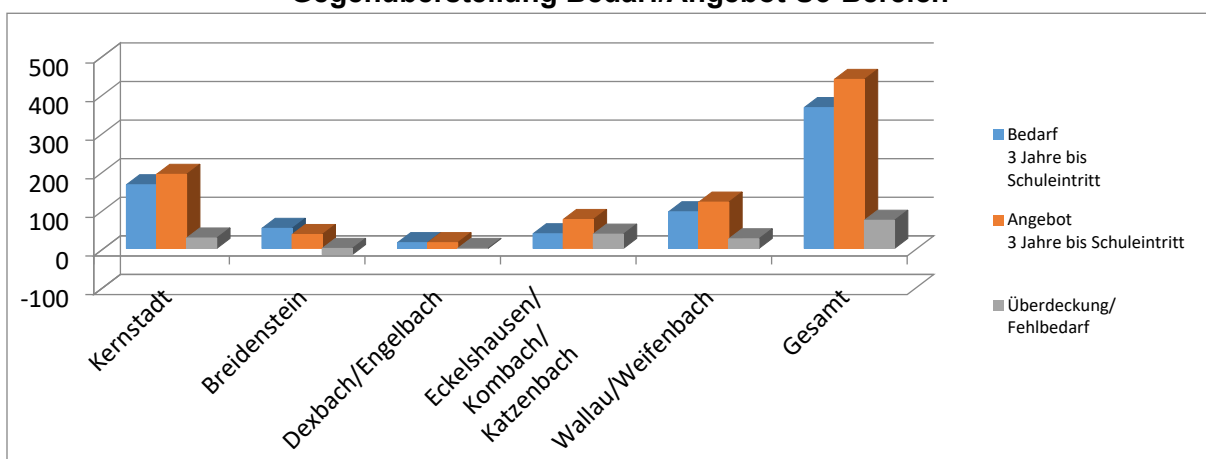
Erfasst wurden alle Kinder, die zum Stichtag 1. August 2024 beim Einwohnermeldeamt gemeldet waren.

Berücksichtigt sind alle Kinder, die nach dem 1. August 2018 geboren wurden.

Gegenüberstellung Bedarf/Angebot U3-Bereich



Gegenüberstellung Bedarf/Angebot Ü3-Bereich



Tatsächliche Auslastung der Plätze

Stichtag 1. August 2021

Kindergarten	Gruppen	Anzahl der Plätze laut Betriebserlaubnis	Belegung Stand 01.08.2021	Freie Plätze/ fehlende Plätze	Warteliste	Bemerkungen
Löwenzahn	KiTa Ü3	25	24	1	0	
Löwenzahn	altersweitert	50	41	9	0	Der 1 freie Platz wird bis 01.01.2022 belegt.
Löwenzahn	Krippe U3	10	6	4	0	Alle freien Plätze werden im Laufe des KiTa-Jahres belegt.
Löwenzahn	Waldgruppe Ü3	20	15	5	0	
Wirbelwind	altersweitert	25	20,5	4,5	0	Alle freien Plätze werden im Laufe des KiTa-Jahres belegt.
Wirbelwind	altersweitert	25	19	6	0	Alle freien Plätze werden im Laufe des KiTa-Jahres belegt.
Haus d. kl. Entdecker	KiTa Ü3	75	68	7	4	Die 7 freien Plätze werden bis 01.01.2022 belegt.
Haus d. kl. Entdecker	Krippe U3	20	19	1	3	Der 1 freie Platz wird bis 01.01.2022 belegt.
Breidenstein	altersweitert	25	16	9	0	Alle freien Plätze werden im Laufe des KiTa-Jahres belegt.
Breidenstein	KiTa Ü3	25	23	2	0	Alle freien Plätze werden im Laufe des KiTa-Jahres belegt.
Engelbach	altersweitert	20	13	7	0	6 freie Plätze werden bis 01.04.2022 mit U3-Kindern belegt.
Sternschnuppe	KiTa Ü3	75	65	10	0	Alle freien Plätze werden im Laufe des KiTa-Jahres belegt.
Sternschnuppe	Krippe U3	24	17	7	0	
Unterm Regenbogen	KiTa Ü3	100	89	11	0	10 freie Plätze werden im Laufe des KiTa-Jahres belegt.
Unterm Regenbogen	Krippe U3	24	23	1	2	Der 1 freie Platz wird im Laufe des KiTa-Jahres belegt.
Unterm Regenbogen	Waldgruppe Ü3	20	17	3	0	2 freie Plätze werden im Laufe des KiTa-Jahres belegt.
Tagespflegepersonen	U3-Plätze	10	9	1	0	9 Kinder aus dem Stadtgebiet von Biedenkopf werden ab August bei den ortsansässigen Tagespflegepersonen betreut.

Summen		573	484,5	88,5	9	
---------------	--	------------	--------------	-------------	----------	--

Bereich	Anzahl der Plätze laut Betriebserlaubnis	Belegung Stand 01.08.2021	Freie Plätze/ fehlende Plätze	Warteliste	Bemerkungen
KiTa Ü3	340	301	39	4	31 freie Plätze werden im Laufe des KiTa-Jahres belegt.
altersweitert	145	109,5	35,5	0	26,5 freie Plätze werden im Laufe des KiTa-Jahres belegt.
Krippe U3	88	74	14	5	6 freie Plätze werden im Laufe des KiTa-Jahres belegt.
	573	484,5	88,5	9	

Auslastung in %	KiTaÜ3	88,53		
	altersweitert	75,52		
	Krippe U3	84,09		
	gesamt	84,55		

Hinweis: Die durch Ingetrationsmaßnahmen zusätzlich belegten Plätze sind in den Belegungsangaben bereits berücksichtigt.

Ü3= 3-6 Jahre			Anzahl Integrationsmaßnahmen in den einzelnen Einrichtungen:	
U3= bis 3 Jahre			Unterm Regenbogen:	1 I-Maßnahme-Belegung von 5 Plätzen Ü3
altersweitert= 2-6 Jahre			Löwenzahn:	3 I-Maßnahmen-Belegung von 6 Plätzen Ü3
			Sternschnuppe:	1 I-Maßnahme-Belegung von 5 Plätzen Ü3
Anzahl nicht angemeldete Kindergartenkinder	0		Wirbelwind:	1 I-Maßnahme-Belegung von 5 Plätzen Ü3
Anzahl nicht angemeldete Krippenkinder	200		Hdke:	1 I-Maßnahme-Belegung von 5 Plätzen Ü3

Stichtag 1. August 2022

Kindergarten	Gruppen	Anzahl der Plätze laut Betriebserlaubnis	Belegung Stand 01.08.2022	Freie Plätze/ fehlende Plätze	Warteliste	Bemerkungen
Löwenzahn	KiTa Ü3	25	24	1	0	Freier Platz wird im Laufe des KiTa-Jahres belegt.
Löwenzahn	altersweitert	50	41	9	0	2 freie Plätze werden im Laufe des KiTa-Jahres belegt.
Löwenzahn	Krippe U3	10	9	1	0	Der freie Platz wird im Laufe des KiTa-Jahres belegt.
Löwenzahn	Waldgruppe Ü3	20	13	7	0	Ab Januar wird ein freier Platz belegt.
Wirbelwind	altersweitert	25	23	2	0	2 Kinder werden im September 2022 aufgenommen.
Wirbelwind	altersweitert	25	23	2	0	1 Kind kommt im September 2022 und 1 Kind im November 2022.
Haus d. kl. Entdecker	KiTa Ü3	75	65	10	6	Alle freien Plätze werden im Laufe des KiTa-Jahres belegt.
Haus d. kl. Entdecker	Krippe U3	20	19	1	4	Der freie Platz wird im Laufe des KiTa-Jahres belegt.
Breidenstein	altersweitert	25	27,5	0	4	Überbelegung mit 2,5 Plätzen genehmigt. Warteliste U3 Kinder
Breidenstein	KiTa Ü3	25	25	0	5	
Engelbach	altersweitert	20	13	7	0	2 freie Plätze werden im Laufe des KiTa-Jahres belegt.
Sternschnuppe	KiTa Ü3	75	75	0	0	
Sternschnuppe	Krippe U3	24	18	6	0	
Unterm Regenbogen	KiTa Ü3	100	88	13	1	Überbelegung mit 1 Platz genehmigt. Alle freien Plätze werden im Laufe des KiTa-Jahres belegt.
Unterm Regenbogen	Krippe U3	24	23	1	2	Der freie Platz wird im Laufe des KiTa-Jahres belegt.
Unterm Regenbogen	Waldgruppe Ü3	20	17	3	1	Alle freien Plätze werden im Laufe des KiTa-Jahres belegt.
Tagespflegepersonen	U3-Plätze	15	12	3	0	
Summen		578	515,5	66	23	
	Bereich	Anzahl der Plätze laut Betriebserlaubnis	Belegung Stand 01.08.2022	Freie Plätze/ fehlende Plätze	Warteliste	
	KiTa Ü3	340	307	34	13	Warteliste: 6 KiTa Haus der kl. Entdecker, 5 KiTa Breidenstein, 2 KiTa Unterm Regenbogen
	altersweitert	145	127,5	20	4	Warteliste U3-Kinder KiTa Breidenstein
	Krippe U3	93	81	12	6	Warteliste: 4 KiTa Haus der kl. Entdecker, 2 KiTa Unterm Regenbogen
		578	515,5	66	23	
Auslastung in %	KiTaÜ3		90,29			
	altersweitert		87,93			
	Krippe U3		87,10			
	gesamt		89,19			
Hinweis: Die durch Ingetrationsmaßnahmen zusätzlich belegten Plätze sind in den Belegungsangaben bereits berücksichtigt.						
Ü3= 3-6 Jahre				Anzahl Integrationsmaßnahmen in den einzelnen Einrichtungen:		
U3= bis 3 Jahre				Unterm Regenbogen:	2 I-Maßnahmen-Belegung von 2 Plätzen in der Krippe	
altersweitert= 2-6 Jahre				Löwenzahn:	3 I-Maßnahmen-Belegung von 6 Plätzen Ü3	
				Sternschnuppe:	1 I-Maßnahme-Belegung von 5 Plätzen Ü3	
				Wirbelwind:	1 I-Maßnahme-Belegung von 5 Plätzen Ü3	
Anzahl nicht angemeldete Kindergartenkinder	0			HdKE:	2 I-Maßnahmen-Belegung von 5 Plätzen Ü3	
Anzahl nicht angemeldete Krippenkinder	202			Breidenstein:	1 I-Maßnahme-Belegung von 5 Plätzen Ü3	

Stichtag 1. August 2023

Kindergarten	Gruppen	Anzahl der Plätze laut Betriebslaubnis	Belegung Stand 01.08.2023	Freie Plätze/ fehlende Plätze	Warteliste	Bemerkungen
Löwenzahn	KiTa Ü3	25	25	0	0	
Löwenzahn	alterserweitert	50	46	4	0	Die 4 freien Plätze werden im Laufe des KiTa-Jahres belegt.
Löwenzahn	Krippe U3	10	9	1	2	Der freie Platz wird im Laufe des KiTa-Jahres belegt.
Löwenzahn	Waldgruppe Ü3	20	16	4	0	Ein freier Platz wird im Laufe des KiTa-Jahres belegt.
Wirbelwind	alterserweitert	25	25	0	0	
Wirbelwind	alterserweitert	25	18	7	0	6 freie Plätze werden im Laufe des KiTa-Jahres belegt.
Haus d. kl. Entdecker	KiTa Ü3	75	70	5	4	Die 5 freien Plätze werden im Laufe des KiTa-Jahres belegt.
Haus d. kl. Entdecker	Krippe U3	20	20	0	5	Die 5 Wartelistenkinder wechseln im Laufe des KiTa-Jahres in eine Ü3-Gruppe.
Breidenstein	alterserweitert	25	14	11	4	Die 11 freien Plätze werden im Laufe des KiTa-Jahres belegt. Bei den 4 Plätzen Warteliste handelt es sich um U3-Kinder.
Breidenstein	KiTa Ü3	25	23	2	7	Die 2 freien Plätze werden im Laufe des KiTa-Jahres belegt.
Engelbach	alterserweitert	20	15	5	0	
Sternschnuppe	KiTa Ü3	75	67	8	0	Die 8 freien Plätze werden im Laufe des KiTa-Jahres belegt.
Sternschnuppe	Krippe U3	24	22	2	0	Die 2 freien Plätze werden im Laufe des KiTa-Jahres belegt.
Unterm Regenbogen	KiTa Ü3	100	93	7	0	Die 7 freien Plätze werden im Laufe des KiTa-Jahres belegt.
Unterm Regenbogen	Krippe U3	24	22	2	6	Die 2 freien Plätze werden im Laufe des KiTa-Jahres belegt.
Unterm Regenbogen	Waldgruppe Ü3	20	19	1	0	
Tagespflegepersonen	U3-Plätze	13	10	3	0	Belegung mit 8 Kindern aus Biedenkopf
Summen		576	514	62	28	
	Bereich	Anzahl der Plätze laut Betriebslaubnis	Belegung Stand 01.08.2023	Freie Plätze/ fehlende Plätze	Warteliste	
	KiTa Ü3	340	313	27	11	
	alterserweitert	145	118	27	4	Bei den 4 Plätzen Warteliste handelt es sich um U3-Kinder
	Krippe U3	91	83	8	13	
		576	514	62	28	
Auslastung in %	KiTaÜ3		92,06			
	alterserweitert		81,38			
	Krippe U3		91,21			
	gesamt		89,24			
Hinweis: Die durch Integrationsmaßnahmen zusätzlich belegten Plätze sind in den Belegungsangaben bereits berücksichtigt.						
Ü3= 3-6 Jahre				Anzahl Integrationsmaßnahmen in den einzelnen Einrichtungen:		
U3= bis 3 Jahre				Unterm Regenbogen:	2 I-Maßnahmen-Belegung von 5 Plätzen Ü3	
alterserweitert= 2-6 Jahre				Löwenzahn:	3 I-Maßnahmen-Belegung von 6 Plätzen Ü3	
				Sternschnuppe:	3 I-Maßnahmen-Belegung von 6 Plätzen Ü3	
				Wirbelwind:	2 I-Maßnahmen-Belegung von 5 Plätzen Ü3	
				HdKE:	1 I-Maßnahme-Belegung von 5 Plätzen Ü3 und und 1 I-Maßnahme U3-Keine Platzreduzierung	
Anzahl nicht angemeldete Kindergartenkinder	0			Breidenstein:	1 I-Maßnahme-Belegung von 5 Plätzen Ü3	
Anzahl nicht angemeldete Krippenkinder	211					

Stichtag 1. August 2024

Kindergarten	Gruppen	Anzahl der Plätze laut Betriebserlaubnis	Belegung Stand 01.08.2024	Freie Plätze/ fehlende Plätze	Warteliste	Bemerkungen
Löwenzahn	KiTa Ü3	25	25	0	0	
Löwenzahn	altersweitert	50	49,5	0,5	0	
Löwenzahn	Krippe U3	10	7	3	0	Die freien Plätze werden im Laufe des Kindergartenjahres belegt.
Löwenzahn	Waldgruppe Ü3	20	11	9	0	1 freier Platz wird im Laufe des Kindergartenjahres belegt.
Wirbelwind	altersweitert	25	18	7	0	Die freien Plätze werden im Laufe des Kindergartenjahres belegt.
Wirbelwind	altersweitert	25	24	1	0	Der freie Platz wird im Laufe des Kindergartenjahres belegt.
Haus d. kl. Entdecker	KiTa Ü3	75	69	6	3	Die 6 freien Plätze werden im Laufe des Kindergartenjahres belegt.
Haus d. kl. Entdecker	Krippe U3	20	18	2	7	Die 2 freien Plätze werden im Laufe des Kindergartenjahres belegt.
Auf der Haide	altersweitert	50	39	11	0	Die freien Plätze werden im Laufe des Kindergartenjahres belegt.
Auf der Haide	Krippe U3	12	11	1	0	Der freie Platz wird im Laufe des Kindergartenjahres belegt.
Engelbach	altersweitert	20	10	10	0	7,5 freie Plätze werden im Laufe des KiTa-Jahres belegt.
Sternschnuppe	KiTa Ü3	75	62	13	0	8 freie Plätze werden im Laufe des KiTa-Jahres belegt.
Sternschnuppe	Krippe U3	24	24	0	0	
Unterm Regenbogen	KiTa Ü3	100	78	22	0	Die freien Plätze werden im Laufe des Kindergartenjahres belegt.
Unterm Regenbogen	Krippe U3	24	24	0	2	
Unterm Regenbogen	Waldgruppe Ü3	20	12	8	0	5 freie Plätze werden im Laufe des Kindergartenjahres belegt.
Tagespflegepersonen	U3-Plätze	10	10	0	0	Belegung mit 9 Kindern aus Biedenkopf.
Summen		585	491,5	93,5	12	
	Bereich	Anzahl der Plätze laut Betriebserlaubnis	Belegung Stand 01.08.2024	Freie Plätze/ fehlende Plätze	Warteliste	
	KiTa Ü3	315	268	59	3	
	altersweitert	170	140,5	29,5	0	
	Krippe U3	100	83	5	9	
		585	491,5	93,5	12	
Auslastung in %	KiTaÜ3		85,08			
	altersweitert		82,65			
	Krippe U3		83,00			
	gesamt		84,02			
Hinweis: Die durch Ingetrationsmaßnahmen zusätzlich belegten Plätze sind in den Belegungsangaben bereits berücksichtigt.						
Ü3= 3-6 Jahre			Anzahl Integrationsmaßnahmen in den einzelnen Einrichtungen:			
U3= bis 3 Jahre			Unterm Regenbogen:	2 I-Maßnahmen-Belegung von 5 Plätzen Ü3		
altersweitert= 2-6 Jahre			Löwenzahn:	2 I-Maßnahmen-Belegung von 5 Plätzen Ü3		
			Sternschnuppe:	2 I-Maßnahmen-Belegung von 5 Plätzen Ü3		
			Wirbelwind:	2 I-Maßnahmen-Belegung von 5 Plätzen Ü3		
			HdKE:	2 I-Maßnahmen-Belegung von 5 Plätzen Ü3		
Anzahl nicht angemeldete Kindergartenkinder	0					
Anzahl nicht angemeldete Krippenkinder	215					

Stichtag 31. Juli 2025

Kindergarten	Gruppen	Anzahl der Plätze laut Betriebserlaubnis	Belegung Stand 31.07.2025	Freie Plätze/ fehlende Plätze	Warteliste	Bemerkungen
Löwenzahn	KiTa Ü3	25	25	0	0	
Löwenzahn	altersweitert	50	48,5	1,5	0	
Löwenzahn	Krippe U3	10	10	0	0	
Löwenzahn	Waldgruppe Ü3	20	12	8	0	
Wirbelwind	altersweitert	25	25	0	0	
Wirbelwind	altersweitert	25	25	0	0	
Haus d. kl. Entdecker	KiTa Ü3	75	75	0	3	
Haus d. kl. Entdecker	Krippe U3	20	20	0	7	
Breidenstein	altersweitert	50	50	0	0	
Breidenstein	Krippe U3	12	12	0	0	
Engelbach	altersweitert	20	17,5	2,5	0	
Sternschnuppe	KiTa Ü3	75	70	5	0	
Sternschnuppe	Krippe U3	24	24	0	0	
Unterm Regenbogen	KiTa Ü3	100	100	0	0	
Unterm Regenbogen	Krippe U3	24	24	0	2	
Unterm Regenbogen	Waldgruppe Ü3	20	17	3	0	
Tagespflegepersonen	U3-Plätze	10	10	0	0	Belegung mit 9 Kindern aus Biedenkopf
Summen		585	565	20	12	
	Bereich	Anzahl der Plätze laut Betriebserlaubnis	Belegung Stand 31.07.2025	Freie Plätze/ fehlende Plätze	Warteliste	
	KiTa Ü3	315	311	16	3	
	altersweitert	170	166	4	0	
	Krippe U3	100	88	0	9	
		585	565	20	12	
Auslastung in %	KiTaÜ3		98,73			
	altersweitert		97,65			
	Krippe U3		88,00			
	gesamt		96,58			
Hinweis: Die durch Ingetrationsmaßnahmen zusätzlich belegten Plätze sind in den Belegungsangaben bereits berücksichtigt.						
Ü3= 3-6 Jahre	Anzahl Integrationsmaßnahmen in den einzelnen Einrichtungen:					
U3= bis 3 Jahre	Unterm Regenbogen:	2 I-Maßnahmen-Belegung von 5 Plätzen Ü3				
altersweitert= 2-6 Jahre	Löwenzahn:	2 I-Maßnahmen-Belegung von 5 Plätzen Ü3				
	Sternschnuppe:	2 I-Maßnahmen-Belegung von 5 Plätzen Ü3				
	Wirbelwind:	2 I-Maßnahmen-Belegung von 5 Plätzen Ü3				
	HdKE:	2 I-Maßnahmen-Belegung von 5 Plätzen Ü3				

Anzahl Kinder aus auswärtigen Kommunen

Einrichtung	Anzahl Stand 1. August 2024 bis 3 Jahre	Anzahl Stand 1. August 2024 3 bis 6 Jahre
Löwenzahn	0	3
Haus der kleinen Entdecker	0	0
Wirbelwind	0	0
Breidenstein	0	1
Engelbach	0	1
Sternschnuppe	2	5
Unterm Regenbogen	0	1
gesamt	2	11

Ergebnisanalyse

Im **Ü3-Bereich** stehen zum Ende des Kindergartenjahres 2024/2025 **3 Kinder** bei der Einrichtung Haus der kleinen Entdecker in der Kernstadt auf der **Warteliste**.

Demgegenüber stehen **16 freie Plätze im Ü3-Bereich**, davon 8 in der Waldgruppe der Einrichtung Löwenzahn in der Kernstadt, 5 in der Einrichtung Sternschnuppe im Stadtteil Kombach und 3 in der Waldgruppe der Einrichtung Unterm Regenbogen im Stadtteil Wallau. Weitere **4 Plätze bleiben bei alterserweiterten Gruppen frei**, davon 1,5 bei der Einrichtung Löwenzahn in der Kernstadt und 2,5 bei der Einrichtung in Engelbach. Die 4 freien Plätze im alterserweiterten Bereich können sowohl mit Ü3-Kindern als auch mit U3-Kindern (2-3 Jahre) belegt werden.

Unter Berücksichtigung der **11 Kinder aus auswärtigen Kommunen** (3 Kinder in der Einrichtung Löwenzahn in der Kernstadt, 1 Kind in der Einrichtung Breidenstein, 1 Kind in der Einrichtung Engelbach, 5 Kinder in der Einrichtung Sternschnuppe im Stadtteil Kombach und 1 Kind in der Einrichtung Unterm Regenbogen im Stadtteil Wallau), die Ü3-Plätze in Einrichtungen im Stadtgebiet besuchen, können alle beim Einwohnermeldeamt angemeldeten Ü3-Kinder aus dem Stadtgebiet aufgenommen werden.

Fazit:

Bedingt durch die Landesförderung für die Freistellung vom Teilnahme- oder Kostenbeitrag für 6 Stunden pro Tag ist der Bedarf an Ü3-Plätzen angestiegen. Alle beim Einwohnermeldeamt gemeldeten Ü3-Kinder im Stadtgebiet sind in Einrichtungen angemeldet. Unter Berücksichtigung der Tatsache, dass derzeit 11 auswärtige Kinder Kindertagesstätten im Stadtgebiet besuchen, 16 freie Plätze im Ü3-Bereich und 4 freie Plätze im alterserweiterten Bereich vorhanden sind, ist das Angebot an Ü3-Plätzen derzeit und voraussichtlich in den Folgejahren ausreichend. Es bleiben auch noch Ü3-Plätze für Kinder frei, die im Laufe des Kindergartenjahres zuziehen.

Wenn man die geplante Erschließung der Neubaugebiete Menseifen im Stadtteil Eckelshausen und Mennenau im Stadtteil Kombach berücksichtigt sind die Plätze in der Einrichtung Sternschnuppe im Stadtteil Kombach ausreichend. Dort sind zum Ende des Kindergartenjahres 2024/2025 5 Plätze im Ü3-Bereich frei, weiterhin sind 5 Plätze mit Kindern aus auswärtigen Kommunen belegt. Auch in der Kernstadt, Dexbach und Wallau, wo noch städtische Bauplätze zur Verfügung stehen, sind noch Ü3-Plätze in den zugeordneten Kindertagesstätten frei, sodass insgesamt davon ausgegangen werden kann, dass die Ü3-Plätze im Stadtgebiet ausreichend sind, zumal auch die Anzahl der gemeldeten Kinder rückläufig ist.

Im **U3-Bereich** stehen **9 Kinder** auf der **Warteliste**. Die Warteliste teilt sich wie folgt auf die Einrichtungen auf:

7 Kinder bei der Einrichtung Haus der kleinen Entdecker in der Kernstadt und 2 Kinder bei der Einrichtung Unterm Regenbogen im Stadtteil Wallau.

Freie Plätze stehen im **Krippenbereich keine** mehr zur Verfügung. 2 auswärtige U3-Kinder besuchen die Einrichtung Sternschnuppe im Stadtteil Kombach. Im **alterserweiterten Bereich**

stehen noch 4 freie Plätze zur Verfügung, davon 1,5 bei der Einrichtung Löwenzahn in der Kernstadt und 2,5 bei der Einrichtung in Engelbach, die ggfs. auch mit 2-3-jährigen Kindern belegt werden könnten.

Fazit:

9 Krippenkinder bleiben auf der **Warteliste** stehen.

Unter Berücksichtigung der Tatsache, dass 215 beim Einwohnermeldeamt angemeldete U3-Kinder aus dem Stadtgebiet noch überhaupt nicht in einer Krippe angemeldet sind und dass weiterhin in den Stadtteilen Eckelshausen und Kombach Neubaugebiete geplant sind, in der Kernstadt, Dexbach und Wallau noch städtische Bauplätze zur Verfügung stehen, wo junge Familien mit U3-Kindern zuziehen könnten, deckt das Platzangebot an U3-Plätzen den Bedarf im Stadtgebiet noch immer nicht vollständig.

Ausblick

Aktuell besteht lediglich eine kurze Warteliste im Krippenbereich. Wie der Tabelle auf Seite 15 zu entnehmen ist, ist jedoch die Geburtenzahl aktuell rückläufig. Sollte die Nachfrage nach Krippenplätzen im Stadtgebiet in den Folgejahren ansteigen, ist ggfs. über den Neubau einer Krippe nachzudenken.

Die Bedarfsplanung wird jährlich in Tabellenform fortgeführt. Ein ausgearbeiteter Bedarfsplan ist wieder zu erstellen, sobald ein größerer Fehlbedarf an Plätzen entsteht und Maßnahmen diesbezüglich erforderlich werden oder weitere Plätze geschaffen wurden.