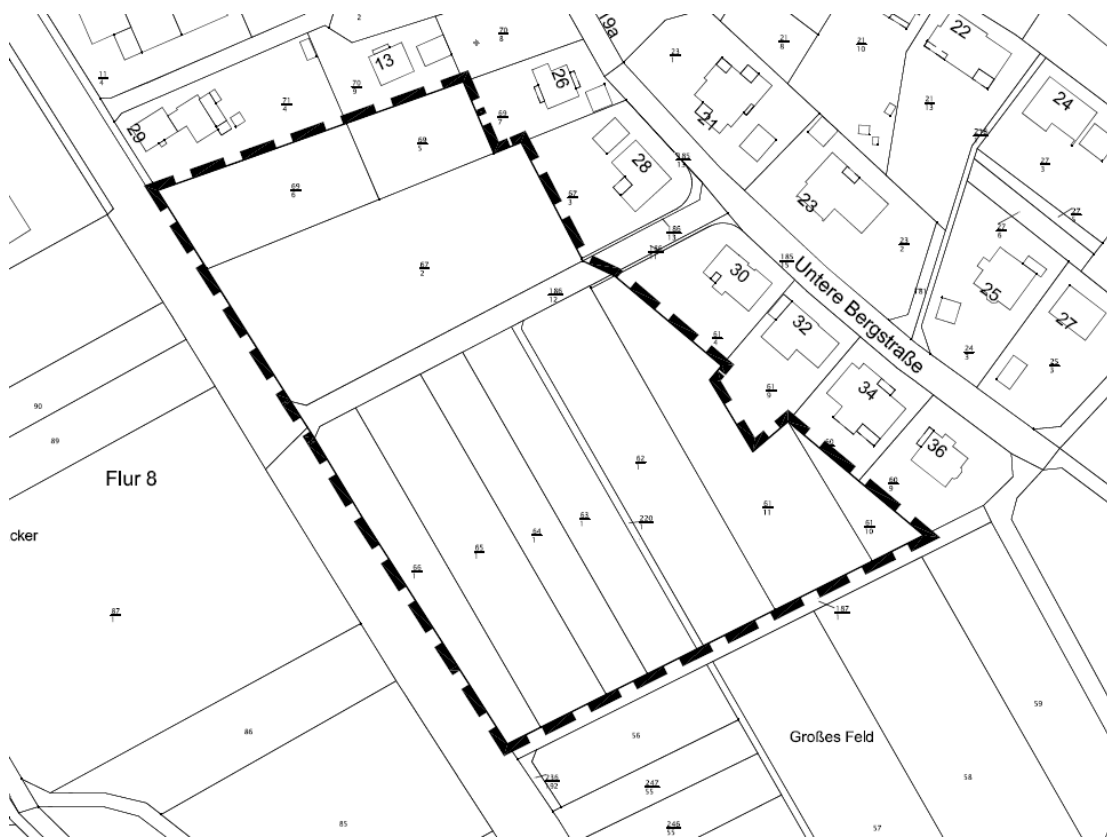


Der Geltungsbereich der Flächennutzungsplanänderung und des Bebauungsplanes „Großes Feld“ befindet sich am südöstlichen Rand des Stadtteils Eckelshausen. Er liegt zwischen den Straßen „Marburger Straße“, durch die er im Westen begrenzt wird, und der „Unteren Bergstraße“. Betroffen sind in der Gemarkung Eckelshausen, Flur 8, die Flurstücknummern 69/6, 69/5, 67/2, 186/11 tlw., 186/12 tlw., 66/1, 65/1, 64/1, 63/1, 220/1, 62/1, 61/11, 61/10. Der Geltungsbereich umfasst eine Fläche von 17.712 m².



Geltungsbereich, ohne Maßstab

Gegenstand der Aufstellung ist die Ausweisung einer Gemeinbedarfsfläche „Feuerwehr“, eines Mischgebietes und einer Maßnahmenfläche zum Ausgleich.