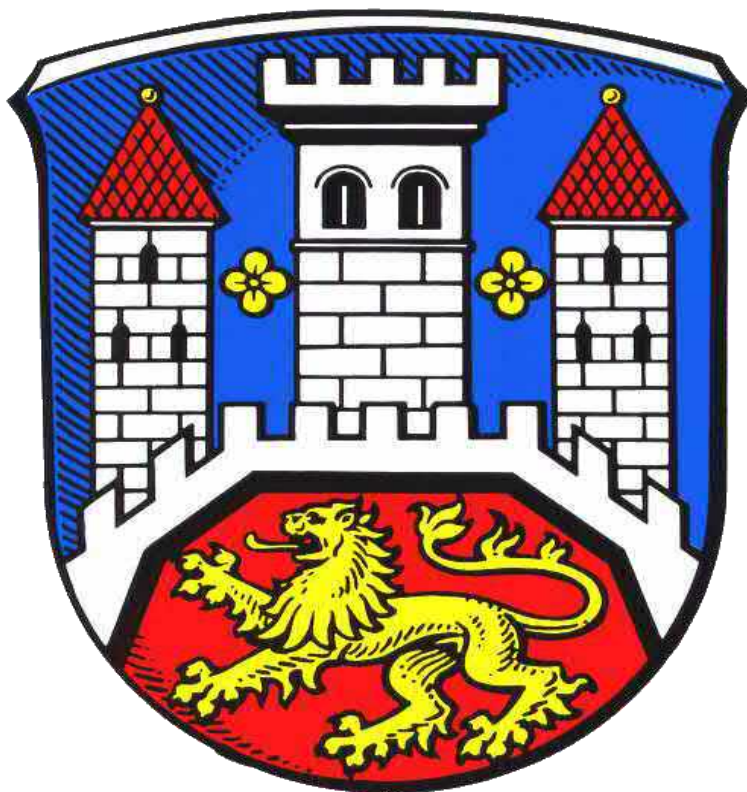


Kindertagesstättenbedarfsplan der Stadt Biedenkopf



Fortschreibung 2021

Stand: 1. August 2021

Einzugsgebiete der Kindertageseinrichtungen

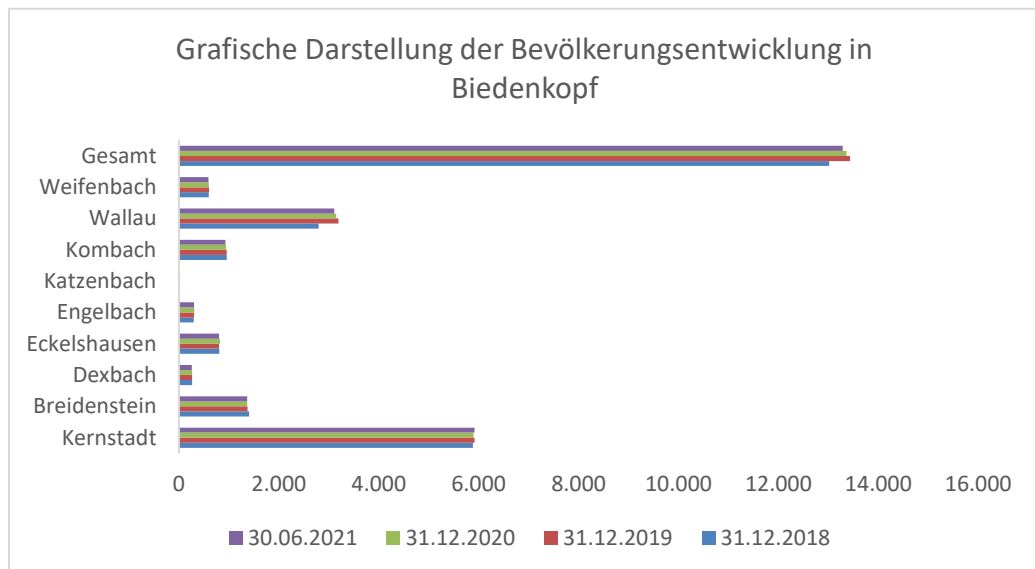
Die Stadtteile sind den einzelnen Kindertagesstätten nach der Satzung über die Benutzung der Tageseinrichtungen für Kinder in der Stadt Biedenkopf wie folgt zugeordnet:

Tageseinrichtungen für Kinder	Zugeordnete Stadtteile
„Löwenzahn“	Kernstadt
„Wirbelwind“	Kernstadt
„Haus der kleinen Entdecker“	Kernstadt
Breidenstein	Breidenstein
Engelbach	Dexbach und Engelbach
„Sternschnuppe“	Eckelshausen, Katzenbach und Kombach
„Unterm Regenbogen“	Wallau und Weifenbach

Bevölkerungsentwicklung in Biedenkopf

(Hauptwohnsitz)

Einwohnerzahlen Stand	31.12.2018	31.12.2019	31.12.2020	30.06.2021
Kernstadt	5.887	5.916	5.901	5.919
Breidenstein	1.405	1.375	1.369	1.366
Dexbach	261	265	261	256
Eckelshausen	806	802	822	799
Engelbach	298	304	306	305
Katzenbach	18	17	19	18
Kombach	953	958	942	930
Wallau	2.794	3.196	3.149	3.107
Weifenbach	596	605	595	592
Gesamt	13.018	13.438	13.364	13.292



Neubaugebiete in Biedenkopf

In der Kernstadt stehen aktuell noch 5 städtische Bauplätze zur Verfügung. Die Stadt Biedenkopf hat vor kurzem eine Studie in Auftrag gegeben, bei der Untersuchungen zur Ausweisung neuer städtischer Wohnbauflächen im Bereich der Kernstadt durchgeführt werden. Ergebnisse liegen derzeit noch nicht vor. Mit einer Ausweisung weiterer Wohnbauflächen aus dieser Studie ist frühestens 2023 zu rechnen.

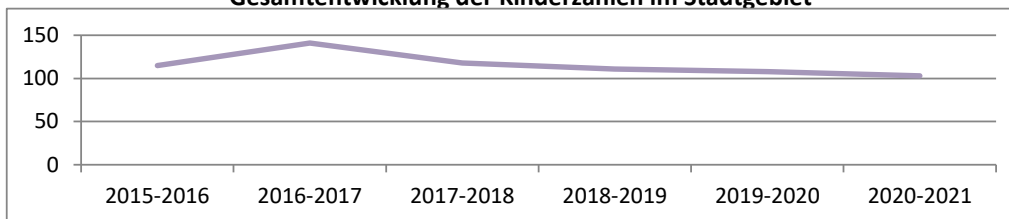
Im Stadtteil Engelbach stehen 3, im Stadtteil Dexbach 17 und im Stadtteil Wallau 1 städtische Bauplätze zur Verfügung.

In der Planung ist die Erschließung von Neubaugebieten in den Stadtteilen Eckelshausen (Baugebiet Menseifen) mit 12 Bauplätzen sowie Kombach (Baugebiet Mennenau) mit 20 – 25 Bauplätzen.

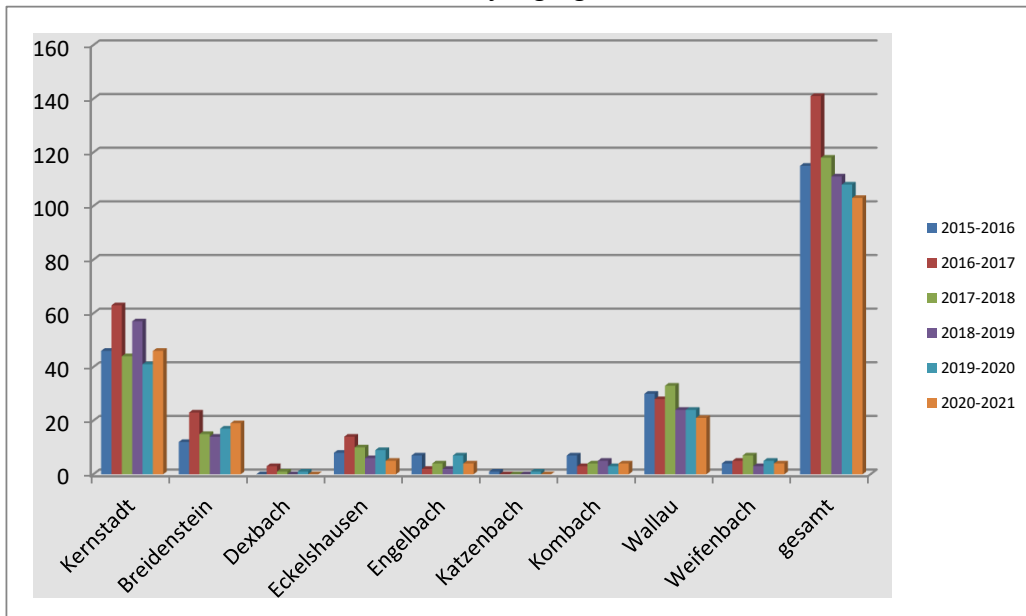
	Anzahl Kinder nach Geburtenjahrgängen						Summe
	2015-2016	2016-2017	2017-2018	2018-2019	2019-2020	2020-2021	
Kernstadt	46	63	44	57	41	46	297
Breidenstein	12	23	15	14	17	19	100
Dexbach	0	3	1	0	1	0	5
Eckelshausen	8	14	10	6	9	5	52
Engelbach	7	2	4	2	7	4	26
Katzenbach	1	0	0	0	1	0	2
Kombach	7	3	4	5	3	4	26
Wallau	30	28	33	24	24	21	160
Weifenbach	4	5	7	3	5	4	28
gesamt	115	141	118	111	108	103	696

Geburtenzeiträume 01.08.-31.07.

Gesamtentwicklung der Kinderzahlen im Stadtgebiet



Kinder nach Geburtenjahrgängen und Stadtteilen



Ermittlung Platzbedarf

	Krippenkinder				Kindergartenkinder			
	2020-2021	2019-2020	2018-2019	gesamt	2017-2018	2016-2017	2015-2016	gesamt
Stadtteil								
Kernstadt	46	41	57	144	44	63	46	153
Breidenstein	19	17	14	50	15	23	12	50
Dexbach/Engelbach	4	8	2	14	5	5	7	17
Eckelshausen/ Kombach/ Katzenbach	9	13	11	33	14	17	16	47
Wallau/ Weifenbach	25	29	27	81	40	33	34	107
Gesamt	103	108	111	322	118	141	115	374

Erfasst wurden alle Kinder, die zum Stichtag 1. August 2021 beim Einwohnermeldeamt gemeldet waren.
Berücksichtigt sind alle Kinder, die nach dem 1. August 2015 geboren wurden.

Geburtenzeiträume 01.08.-31.07.

Gegenüberstellung Bedarf-Angebot

Stadtteil	Bedarf 1 bis 3 Jahre	Angebot 1 bis 3 Jahre*	Überdeckung/ Fehlbedarf	Bedarf 3 Jahre bis Schuleintritt	Angebot 3 Jahre bis Schuleintritt	Überdeckung/ Fehlbedarf
Kernstadt	144	63	-81	153	192	39
Breidenstein	50	7	-43	50	43	-7
Dexbach/Engelbach	14	5	-9	17	15	-2
Eckelshausen/ Kombach/ Katzenbach	33	24	-9	47	75	28
Wallau/Weifenbach	81	29	-52	107	120	13
Gesamt	322	128	-194	374	445	71

* Folgende Anzahl an Plätzen in alterserweiterten Gruppen für Kinder ab 2 Jahre sind enthalten:

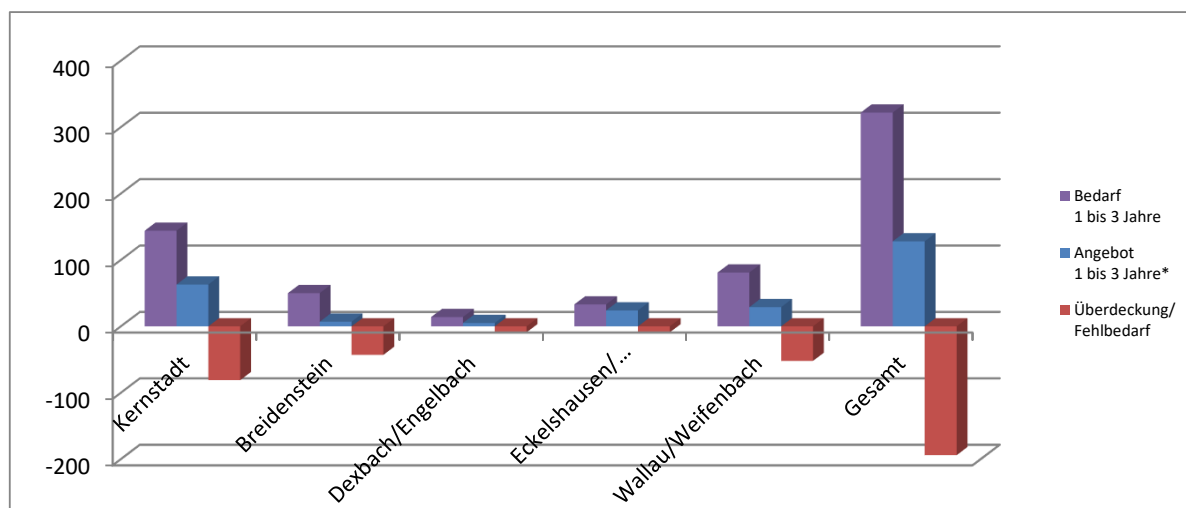
Kernstadt 28, Breidenstein 7, Engelbach 5 ; Außerdem enthalten sind die 10 Plätze von Tagesmüttern:

Kernstadt 5, Wallau 5

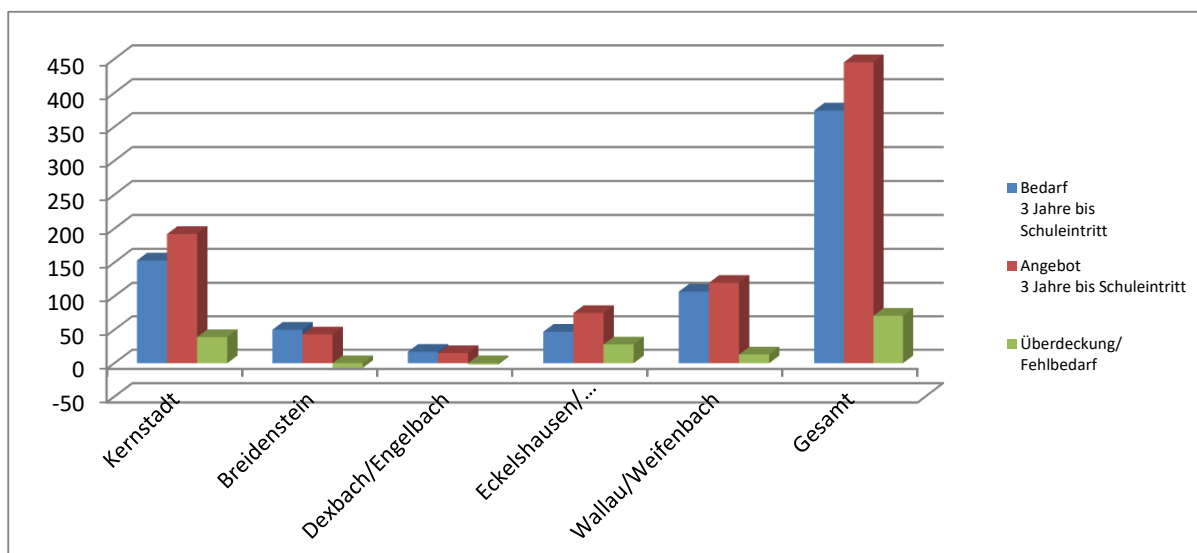
Erfasst wurden alle Kinder, die zum Stichtag 1. August 2021 beim Einwohnermeldeamt gemeldet waren.

Berücksichtigt sind alle Kinder, die nach dem 1. August 2015 geboren wurden.

Gegenüberstellung Platzbedarf/Platzangebot U3-Bereich



Gegenüberstellung Platzbedarf/Platzangebot Ü3-Bereich



Platzauslastung zum Stichtag 1. August 2018

Kindergarten	Gruppen	Anzahl der Plätze laut Betriebserlaubnis	Belegung Stand 01.08.2018	Freie Plätze/ fehlende Plätze	Warteliste	Bemerkungen
Löwenzahn	KiTa Ü3	25	21	4	0	Alle freien Plätze werden im Laufe des KiTa-Jahres belegt.
Löwenzahn	altersweitert	40	40	0	0	
Löwenzahn	Krippe U3	10	10	0	0	
Löwenzahn	Waldgruppe Ü3	20	19	1	0	Der freie Platz wird im Laufe des KiTa-Jahres belegt.
Wirbelwind	altersweitert	25	25	0	4	Wartelistenplätze Ü3
Wirbelwind	altersweitert	25	25	0	3	Wartelistenplätze U3
Haus d. kl. Entdecker	KiTa Ü3	75	75	0	10	
Haus d. kl. Entdecker	Krippe U3	20	20	0	8	
Breidenstein	altersweitert	20	20	0	1	Wartelistenplatz U3
Breidenstein	KiTa Ü3	25	25	0	9	Wartelistenplätze Ü3
Engelbach	altersweitert	20	11	9	0	Bis auf 2 Ü3-Plätze werden alle freien Plätze im Laufe des KiTa-Jahres belegt.
Sternschnuppe	KiTa Ü3	75	64	11	0	Alle freien Plätze werden im Laufe des KiTa-Jahres belegt.
Sternschnuppe	Krippe U3	24	22	2	0	Alle freien Plätze werden im Laufe des KiTa-Jahres belegt.
Unterm Regenbogen	KiTa Ü3	100	83	17	0	Alle freien Plätze werden im Laufe des KiTa-Jahres belegt.
Unterm Regenbogen	Krippe U3	20	20	0	14	
Unterm Regenbogen	Waldgruppe Ü3	20	17	3	0	Alle freien Plätze werden im Laufe des KiTa-Jahres belegt.
Tagespflegepersonen	U3-Plätze	10	5	5	5	Alle freien Plätze werden im Laufe des KiTa-Jahres belegt.

Summen

554 502 52 54

Bereich		Belegung Stand 01.08.2018	Freie Plätze/ fehlende Plätze	Warteliste
KiTa Ü3	340	304	36	19
altersweitert	130	121	9	8
Krippe U3	84	77	7	27
	554	502	52	54

Davon 4 U3- und 4 Ü3-Wartelistenplätze

Auslastung in %	KiTa Ü3	altersweitert	Krippe U3	gesamt
	89,41	93,08	91,67	90,61

Hinweis: Die durch Ingetrationsmaßnahmen zusätzlich belegten Plätze sind in den Belegungsangaben bereits berücksichtigt.

Ü3= 3-6 Jahre

U3= bis 3 Jahre

altersweitert= 2-6 Jahre

Anzahl nicht angemeldete Kindergartenkinder	0
Anzahl nicht angemeldete Krippenkinder	229

Anzahl Integrationsmaßnahmen in den einzelnen Einrichtungen:

Haus der kleinen Entdecker:	5 I-Maßnahmen-Belegung von 10 Plätzen
Wirbelwind:	2 I-Maßnahmen-Belegung von 5 Plätzen
Unterm Regenbogen:	3 I-Maßnahmen-Belegung von 5 Plätzen
Breidenstein:	1 I-Maßnahme-Belegung von 3 Plätzen
Löwenzahn:	1 I-Maßnahme-Belegung von 5 Plätzen

Platzauslastung zum Stichtag 1. August 2019

Kindergarten	Gruppen	Anzahl der Plätze laut Betriebslaubnis	Belegung		Warteliste	Bemerkungen
			Stand 01.08.2018	Freie Plätze/ fehlende Plätze		
Löwenzahn	KiTa Ü3	25	23	2	2	Die 2 freien Plätze werden bis Dezember 2019 belegt. 2 Kinder bleiben auf der Warteliste.
Löwenzahn	altersweitert	50	38	12	0	2 freie Plätze werden bis Februar 2020 belegt. Der freie Platz wird bis Januar 2020 belegt. 1 Kind bleibt auf der Warteliste.
Löwenzahn	Krippe U3	10	9	1	1	
Löwenzahn	Waldgruppe Ü3	20	18	2	0	Ein freier Platz wird bis September 2019 belegt. Die 4 freien Plätze werden bis Mai 2020 belegt.
Wirbelwind	altersweitert	25	21	4	1	Wartelistenkind Ü3
Wirbelwind	altersweitert	25	24	1	2	Der freie Platz wird ab September 2019 belegt. Wartelistenkinder U3
Haus d. kl. Entdecker	KiTa Ü3	75	67	8	8	Ab November sind die Gruppen voll belegt. 8 Kinder bleiben auf der Warteliste.
Haus d. kl. Entdecker	Krippe U3	20	20	0	6	
Breidenstein	altersweitert	20	20	0	2	Wartelistenkinder U3
Breidenstein	KiTa Ü3	25	25	0	4	
Engelbach	altersweitert	20	14	6	0	Ab März 2020 ist die KiTa voll belegt.
Sternschnuppe	KiTa Ü3	75	73	2	0	
Sternschnuppe	Krippe U3	24	21	3	0	
Unterm Regenbogen	KiTa Ü3	100	78	22	0	18 freie Plätze werden bis Mai 2020 belegt.
Unterm Regenbogen	Krippe U3	20	20	0	9	
Unterm Regenbogen	Waldgruppe Ü3	20	19	1	0	Der freie Platz wird im Laufe des KiTa-Jahres belegt. Die Plätze sind voll belegt. 2 Kinder aus anderen Kommunen besuchen eine Tagesmutter.
Tagespflegepersonen	U3-Plätze	10	10	0		
Summen		564	500	64	35	

Bereich		Belegung Stand 01.08.2019	Freie Plätze/ fehlende Plätze	Warteliste
KiTa Ü3	340	303	37	14
altersweitert	140	117	23	5
Krippe U3	84	80	4	16
	564	500	64	35

von Wartelistenkindern 4 U3, 1 Ü3

Auslastung in %	KiTaÜ3	altersweitert	Krippe U3	gesamt
	89,12	83,57	95,24	88,65

Entwicklung unter Einrechnung der Belegungen bis zum Ende des KiTa-Jahres 2019/2020

Bereich		Freie Plätze	Warteliste
KiTa Ü3	340	7	14
altersweitert	140	10	5
Krippe U3	84	3	16

von freien Plätzen 1 Löwenzahn, 2 Sternschnuppe, 4 Unterm Regenbogen; von Warteliste 2 Löwenzahn, 8 Haus der kl. Entdecker, 4 Breidenstein
 10 freie Plätze Löwenzahn; von Warteliste 4 U3, 1 Ü3, davon 2 U3 Breidenstein, 2 U3 Wirbelwind, 1 Ü3 Wirbelwind
 3 freie Plätze Sternschnuppe; von Warteliste 6 Haus der kleinen Entdecker, 1 Löwenzahn, 9 Unterm Regenbogen

Hinweis: Die durch Ingetrationsmaßnahmen zusätzlich belegten Plätze sind in den Belegungsangaben bereits berücksichtigt.

Ü3= 3-6 Jahre
 U3= bis 3 Jahre
 altersweitert= 2-6 Jahre

Anzahl nicht angemeldete Kindergartenkinder **0**
 Anzahl nicht angemeldete Krippenkinder **228**

Anzahl Integrationsmaßnahmen in den einzelnen Einrichtungen:

Unterm Regenbogen: 1 I-Maßnahme-Belegung von 5 Plätzen
 Engelbach: 1 I-Maßnahme-Belegung von 5 Plätzen
 Sternschnuppe: 1 I-Maßnahme-Belegung von 5 Plätzen
 Wirbelwind: 3 I-Maßnahmen-Belegung von 6 Plätzen
 Haus der kleinen Entdecker: 2 I-Maßnahmen-Belegung von 5 Plätzen

Platzauslastung zum Stichtag 1. August 2020

Kindergarten	Gruppen	Anzahl der Plätze laut Betriebs- laubnis	Belegung Stand 01.08.2020	Freie Plätze/ fehlende Plätze	Warteliste	Bemerkungen
Löwenzahn	KiTa Ü3	25	22	3	0	Die 3 freien Plätze werden im Laufe des KiTa-Jahres belegt.
Löwenzahn	altersweitert	50	45	5	0	
Löwenzahn	Krippe U3	10	10	0	0	
Löwenzahn	Waldgruppe Ü3	20	19	1	0	
Wirbelwind	altersweitert	25	25	0	0	
Wirbelwind	altersweitert	25	21	4	0	Die 4 freien Plätze werden bis November 2020 belegt.
Haus d. kl. Entdecker	KiTa Ü3	75	73	2	10	Die 2 freien Plätze werden bis Dezember 2020 belegt.
Haus d. kl. Entdecker	Krippe U3	20	16	4	7	Die 4 freien Plätze werden bis Dezember 2020 belegt.
Breidenstein	altersweitert	25	25	0	3	Bei den 3 Plätzen Warteliste handelt es sich um U3-Kinder.
Breidenstein	KiTa Ü3	25	25	0	0	
Engelbach	altersweitert	20	18	2	0	1,5 freier Platz wird zum 01.09.2020 belegt.
Sternschnuppe	KiTa Ü3	75	64	11	0	Die 11 freien Plätze werden im Laufe des KiTa-Jahres belegt.
Sternschnuppe	Krippe U3	24	21	3	0	Die 3 freien Plätze werden im Laufe des KiTa-Jahres belegt.
Unterm Regenbogen	KiTa Ü3	100	73	27	2	Die 27 freien Plätze werden im Laufe des KiTa-Jahres belegt.
Unterm Regenbogen	Krippe U3	24	24	0	0	
Unterm Regenbogen	Waldgruppe Ü3	20	19	1	0	Der freie Platz wird im Laufe des KiTa-Jahres belegt.
Tagespflegepersonen	U3-Plätze	10	10	0		Laut Mitteilung des Landkreises Marburg-Biedenkopf werden die 10 Plätze von Kindern aus Biedenkopf belegt.
Summen		573	510	63	22	

Bereich		Belegung Stand 01.08.2020	Freie Plätze/ fehlende Plätze	Warteliste	
KiTa Ü3	340	295	45	12	44 freie Plätze werden im Laufe des KiTa-Jahres belegt, sodass tatsächlich 11 Kinder keinen Platz bekommen können.
altersweitert	145	134	11	3	5,5 freie Plätze werden im Laufe des KiTa-Jahres belegt (Ü3 Platz=Zähler 1; U3-Platz=Zähler 1,5). Warteliste 3 U3-Kinder
Krippe U3	88	81	7	7	Alle freien Plätze zum 01.08.2020 werden im Laufe des KiTa-Jahres belegt.
	573	510	63	22	

Auslastung in %	KiTaÜ3	altersweitert	Krippe U3	gesamt
	86,76	92,41	92,05	89,01

Entwicklung unter Einrechnung der Belegungen bis zum Ende des KiTa-Jahres 2020/2021

Bereich		Freie Plätze	Warteliste	
KiTa Ü3	340	1	12	Freier Platz KiTa Löwenzahn; 2 Warteliste KiTa Unterm Regenbogen; 10 Warteliste Haus der kleinen Entdecker
altersweitert	145	8	3	Freie Plätze entstehen zum Teil durch Vollenden des 3. Lebensjahres (Ü3 Platz=Zähler 1; U3-Platz=Zähler 1,5) 5 freie Plätze KiTa Löwenzahn; 3 freie Plätze KiTa Wirbelwind; Warteliste 3 U3-Kinder KiTa Breidenstein
Krippe U3	88	0	7	7 Plätze Warteliste KiTa Haus der kleinen Entdecker

Hinweis: Die durch Ingetrationsmaßnahmen zusätzlich belegten Plätze sind in den Belegungsangaben bereits berücksichtigt.

Ü3= 3-6 Jahre
 U3= bis 3 Jahre
 altersweitert= 2-6 Jahre

Anzahl nicht angemeldete Kindergartenkinder	0
Anzahl nicht angemeldete Krippenkinder	216

Anzahl Integrationsmaßnahmen in den einzelnen Einrichtungen:

Unterm Regenbogen:	2 I-Maßnahmen-Belegung von 5 Plätzen
Engelbach:	1 I-Maßnahme-Belegung von 4 Plätzen
Sternschnuppe:	1 I-Maßnahme-Belegung von 5 Plätzen
Wirbelwind:	1 I-Maßnahme-Belegung von 5 Plätzen
Breidenstein:	1 I-Maßnahme-Belegung von 5 Plätzen
HdKE:	2 I-Maßnahmen-Belegung von 5 Plätzen

Platzauslastung zum Stichtag 1. August 2021

Kindergarten	Gruppen	Anzahl der Plätze laut Betriebserlaubnis	Belegung Stand 01.08.2021	Freie Plätze/ fehlende Plätze	Warteliste	Bemerkungen
Löwenzahn	KiTa Ü3	25	24	1	0	
Löwenzahn	altersweitert	50	41	9	0	Der 1 freie Platz wird bis 01.01.2022 belegt.
Löwenzahn	Krippe U3	10	6	4	0	Alle freien Plätze werden im Laufe des KiTa-Jahres belegt.
Löwenzahn	Waldgruppe Ü3	20	15	5	0	
Wirbelwind	altersweitert	25	20,5	4,5	0	Alle freien Plätze werden im Laufe des KiTa-Jahres belegt.
Wirbelwind	altersweitert	25	19	6	0	Alle freien Plätze werden im Laufe des KiTa-Jahres belegt.
Haus d. kl. Entdecker	KiTa Ü3	75	68	7	4	Die 7 freien Plätze werden bis 01.01.2022 belegt.
Haus d. kl. Entdecker	Krippe U3	20	19	1	3	Der 1 freie Platz wird bis 01.01.2022 belegt.
Breidenstein	altersweitert	25	16	9	0	Alle freien Plätze werden im Laufe des KiTa-Jahres belegt.
Breidenstein	KiTa Ü3	25	23	2	0	Alle freien Plätze werden im Laufe des KiTa-Jahres belegt.
Engelbach	altersweitert	20	13	7	0	6 freie Plätze werden bis 01.04.2022 mit U3-Kindern belegt.
Sternschnuppe	KiTa Ü3	75	65	10	0	Alle freien Plätze werden im Laufe des KiTa-Jahres belegt.
Sternschnuppe	Krippe U3	24	17	7	0	
Unterm Regenbogen	KiTa Ü3	100	89	11	0	10 freie Plätze werden im Laufe des KiTa-Jahres belegt.
Unterm Regenbogen	Krippe U3	24	23	1	2	Der 1 freie Platz wird im Laufe des KiTa-Jahres belegt.
Unterm Regenbogen	Waldgruppe Ü3	20	17	3	0	2 freie Plätze werden im Laufe des KiTa-Jahres belegt.
Tagespflegepersonen	U3-Plätze	10	9	1	0	9 Kinder aus dem Stadtgebiet von Biedenkopf werden ab August bei den ortsansässigen Tagespflegepersonen betreut.
Summen		573	484,5	88,5	9	

Bereich		Belegung Stand 01.08.2021	Freie Plätze/ fehlende Plätze	Warteliste	
KiTa Ü3	340	301	39	4	31 freie Plätze werden im Laufe des KiTa-Jahres belegt.
altersweitert	145	109,5	35,5	0	26,5 freie Plätze werden im Laufe des KiTa-Jahres belegt.
Krippe U3	88	74	14	5	6 freie Plätze werden im Laufe des KiTa-Jahres belegt.
	573	484,5	88,5	9	

Auslastung in %				
	KiTa Ü3	88,53		
	altersweitert	75,52		
	Krippe U3	84,09		
	gesamt	84,55		

Hinweis: Die durch Integrationsmaßnahmen zusätzlich belegten Plätze sind in den Belegungsangaben bereits berücksichtigt.

Ü3= 3-6 Jahre
 U3= bis 3 Jahre
 altersweitert= 2-6 Jahre

Anzahl Integrationsmaßnahmen in den einzelnen Einrichtungen:

Unterm Regenbogen: 1 I-Maßnahme-Belegung von 5 Plätzen
 Löwenzahn: 3 I-Maßnahme-Belegung von 5 Plätzen
 Sternschnuppe: 1 I-Maßnahme-Belegung von 5 Plätzen
 Wirbelwind: 1 I-Maßnahme-Belegung von 5 Plätzen
 HdKE: 1 I-Maßnahme-Belegung von 5 Plätzen

Anzahl nicht angemeldete Kindergartenkinder im Stadtgebiet: 0
 Anzahl nicht angemeldete Krippenkinder im Stadtgebiet: 200

Platzauslastung zum Stichtag 31.07.2022

Kindergarten	Gruppen	Anzahl der Plätze laut Betriebslaubnis	Belegung Stand 31.07.2022	Freie Plätze/ fehlende Plätze	Warteliste	Bemerkungen
Löwenzahn	KiTa Ü3	25	24	1	0	
Löwenzahn	altersweitert	50	42	8	0	
Löwenzahn	Krippe U3	10	10	0	0	
Löwenzahn	Waldgruppe Ü3	20	15	5	0	
Wirbelwind	altersweitert	25	25	0	0	
Wirbelwind	altersweitert	25	25	0	0	
Haus d. kl. Entdecker	KiTa Ü3	75	75	0	4	
Haus d. kl. Entdecker	Krippe U3	20	20	0	3	
Breidenstein	altersweitert	25	25	0	0	
Breidenstein	KiTa Ü3	25	25	0	0	
Engelbach	altersweitert	20	19	1	0	
Sternschnuppe	KiTa Ü3	75	75	0	0	
Sternschnuppe	Krippe U3	24	18	6	0	
Unterm Regenbogen	KiTa Ü3	100	99	1	0	
Unterm Regenbogen	Krippe U3	24	24	0	2	
Unterm Regenbogen	Waldgruppe Ü3	20	19	1	0	
Tagespflegepersonen	U3-Plätze	10	9	1	0	
Summen		573	549	24	9	

Bereich		Belegung Stand 31.07.2022	Freie Plätze/ fehlende Plätze	Warteliste	
KiTa Ü3	340	332	8	4	Warteliste bei der Einrichtung Haus der kleinen Entdecker
altersweitert	145	136	9	0	
Krippe U3	88	81	7	5	Warteliste: 3 Kinder Einrichtung Haus der kleinen Entdecker und 2 Kinder Einrichtung Unterm Regenbogen
	573	549	24	9	

Auslastung in %				
	KiTa Ü3	97,65		
	altersweitert	93,79		
	Krippe U3	92,05		
	gesamt	95,81		

Hinweis: Die durch Ingetrationsmaßnahmen zusätzlich belegten Plätze sind in den Belegungsangaben bereits berücksichtigt.

Ü3= 3-6 Jahre
 U3= bis 3 Jahre
 altersweitert= 2-6 Jahre

Anzahl Integrationsmaßnahmen in den einzelnen Einrichtungen:

Unterm Regenbogen: 1 I-Maßnahme-Belegung von 5 Plätzen
Löwenzahn: 3 I-Maßnahme-Belegung von 5 Plätzen
Sternschnuppe: 1 I-Maßnahme-Belegung von 5 Plätzen
Wirbelwind: 1 I-Maßnahme-Belegung von 5 Plätzen
HdKE: 1 I-Maßnahme-Belegung von 5 Plätzen

Anzahl auswärtige Kinder

Einrichtung	Anzahl Stand 1. August 2021 bis 3 Jahre	Anzahl Stand 1. August 2021 3 bis 6 Jahre
Löwenzahn	0	1
Haus der kleinen Entdecker	0	0
Wirbelwind	0	0
Breidenstein	0	0
Engelbach	0	0
Sternschnuppe	1	11
Unterm Regenbogen	0	2
gesamt	1	14

Ergebnis der Analysen

Im **Ü3-Bereich** stehen zum Ende des Kindergartenjahres 2021/2022 4 Kinder bei der Einrichtung Haus der kleinen Entdecker auf der Warteliste.

Demgegenüber stehen 8 freie Plätze im Ü3-Bereich, davon 6 in der Einrichtung Löwenzahn (davon 5 Waldgruppenplätze) und 2 in der Einrichtung Unterm Regenbogen (davon 1 Waldgruppenplatz) sowie 9 freie Plätze im altersübergreifenden Bereich, davon 8 in der Einrichtung Löwenzahn und 1 in der Einrichtung Engelbach. Die 9 freien Plätze im altersübergreifenden Bereich können sowohl mit Ü3 als auch ggfs. mit U3-Kindern belegt werden.

Unter Berücksichtigung der 14 Kinder aus auswärtigen Kommunen, die Ü3-Plätze in Einrichtungen im Stadtgebiet belegen (1 Kind in der Einrichtung Löwenzahn, 11 Kinder in der Einrichtung Sternschnuppe und 2 Kinder in der Einrichtung Unterm Regenbogen), können alle beim Einwohnermeldeamt im Stadtgebiet angemeldeten Kinder aufgenommen werden.

Fazit:

Zunächst ist anzumerken, dass zum Ende des Kindergartenjahres 2020/2021 ein geburtenstärkerer Jahrgang die Einrichtungen verlassen hat (126 Kinder Stand 01.08.2020) und ein geburtenschwächerer Jahrgang (118 Kinder Stand 01.08.2021) in Ü3-Gruppen nachrückt. Im Ü3-Bereich bestehen daher keine größeren Wartelisten, wie dies in der Vergangenheit zum Teil der Fall war.

Unter Berücksichtigung der Tatsache, dass derzeit 14 auswärtige Kinder Kindertagesstätten im Stadtgebiet besuchen, 8 freie Plätze im Ü3-Bereich und 9 freie Plätze im alterserweiterten Bereich vorhanden sind, ist der Bestand an Ü3-Plätzen derzeit und in den Folgejahren ausreichend. Auch wenn man die geplante Erschließung der Neubaugebiete Menseifen im Stadtteil Eckelshausen und Mennenau im Stadtteil Kombach berücksichtigt, sind die Plätze in der Einrichtung Sternschnuppe im Stadtteil Kombach nach derzeitigem Wissensstand ausreichend. Dort sind derzeit auch noch 11 Ü3-Kinder aus auswärtigen Kommunen untergebracht.

Anhand der Statistik „Anzahl der Kinder nach Geburtenjahrgängen“ (siehe Seite 3) ist außerdem erkennbar, dass derzeit die Anzahl gemeldeter U3-Kinder, die in den kommenden Jahren in Ü3-Gruppen nachrücken, abnehmend ist, sodass auch für die kommenden Jahre das Angebot an Ü3-Plätzen ausreichen sollte.

Im **U3-Bereich** stehen 5 Kinder auf der Warteliste. Die Warteliste teilt sich wie folgt auf die Einrichtungen auf:

3 Kinder bei der Einrichtung Haus der kleinen Entdecker und
2 Kinder bei der Einrichtung Unterm Regenbogen.

Demgegenüber stehen 7 freie Plätze im Krippenbereich, davon 6 in der Einrichtung Sternschnuppe und ein Platz bei einer Tagespflegeperson. Weiterhin ist in der Einrichtung Sternschnuppe ein auswärtiges U3-Kind aufgenommen. Außerdem stehen 9 freie Plätze im alterserweiterten Bereich, davon 8 in der Einrichtung Löwenzahn und 1 in der Einrichtung Engelbach, zur Verfügung, die ggfs. auch mit 2 - 3-jährigen Kindern belegt werden können.

Fazit:

Im U3-Bereich müssen trotz der Tatsache, dass im kommenden Kindergartenjahr alle angemeldeten Kinder aufgenommen werden können und 7 Plätze (davon 6 in der Einrichtung Sternschnuppe und 1 bei einer Tagespflegeperson) frei sind, Plätze geschaffen werden, weil im Stadtgebiet 200 U3-Kinder noch überhaupt nicht angemeldet sind. Außerdem sind in den Stadtteilen Eckelshausen und Kombach Neubaugebiete geplant, wo junge Familien mit U3-Kindern zuziehen könnten.

Die Kindertagesstättenleitungen haben bereits im Januar bei Abgleich der Anmeldungen für das Kindergartenjahr 2021/2022 berichtet, dass weniger Anmeldungen für U3-Kinder vorliegen, als in den vergangenen Jahren. Das könnte einerseits daran liegen, dass Eltern von Kurzarbeit betroffen sind oder waren oder im Homeoffice arbeiten und die Kinder dort selbst betreuen. Wegen der bestehenden Ansteckungsgefahr durch das Corona-Virus könnte es außerdem sein, dass Eltern ihre U3-Kinder wenn möglich lieber zu Hause betreuen. Da wir hier im ländlichen Raum leben, sind in der Regel Großeltern vor Ort, die zur Kinderbetreuung einspringen. Weiterhin könnte es daran liegen, dass wegen der allgemein angestiegenen Lebenshaltungskosten eher versucht wird, U3-Kinder nicht in die Einrichtungen anzumelden, um so die Kosten für den Krippenplatz zu sparen. Auf die Gebühr für Krippenplätze wird ein Aufschlag von 50% auf die Gebühren von Ü3-Plätzen erhoben.

Durchgeführte/geplante Maßnahmen

Für die Kindertagesstätte Löwenzahn in der Kernstadt wurde zum 1. August 2019 eine neue Betriebserlaubnis erteilt. Danach wurden die Plätze in den beiden alterserweiterten Gruppen von 40 auf 50 aufgestockt. Somit können 10 weitere Kinder im Alter von 2 bis 6 Jahren in der Einrichtung aufgenommen werden.

Die Kindertagesstätte Unterm Regenbogen im Stadtteil Wallau hat am 13. November 2019 mit Wirkung zum 1. November 2019 eine neue Betriebserlaubnis erhalten. Danach können in den vorhandenen Krippengruppen 4 weitere Kinder (bisher 20, neu 24) aufgenommen werden.

Weiterhin hat die Kindertagesstätte Breidenstein am 8. Juni 2020 rückwirkend zum 1. Mai 2019 eine neue Betriebserlaubnis erhalten. Danach dürfen in der vorhandenen alterserweiterten Gruppe 25 anstatt bisher 20 Kinder aufgenommen werden. Infolge dessen konnten ab 1. August 2020 alle angemeldeten Kinder im Ü3-Bereich in der Einrichtung aufgenommen werden.

An die Kindertagesstätte Breidenstein soll außerdem eine Krippengruppe zur Aufnahme von 12 Kindern im Alter von 1-3 Jahren angebaut werden. Die Baugenehmigung für den Anbau ist bereits erteilt, ein Antrag auf Landesförderung wurde vom Träger gestellt. Da die Stadt Biedenkopf, welche die Kosten des Krippenanbaus zu 100% trägt, derzeit nicht in der Lage ist, den Anbau ohne Zuschussmittel zu finanzieren, wird auf die bereits im Jahr 2019 beantragte Zuschussgewährung seitens des Landes gewartet. Sobald der Zuwendungsbescheid beim Träger eingegangen ist, kann mit der Baumaßnahme begonnen werden.

Des Weiteren ist geplant, eine weitere Krippengruppe zur Aufnahme von 12 Kindern im Alter von 1-3 Jahren an die Einrichtung Unterm Regenbogen im Stadtteil Wallau anzubauen, sofern dafür Haushaltsmittel in den folgenden Haushaltsjahren zur Verfügung gestellt werden. In der Einrichtung stehen derzeit 2 U3-Kinder auf der Warteliste. Der Bedarf der Einrichtungen könnte dadurch gedeckt werden.

Wie bereits in den Kindertagesstättenbedarfsplänen Stand 1. August 2018, 1. August 2019 und 1. August 2020 ausgeführt, wurden mit dem Träger der Einrichtung Haus der kleinen Entdecker in der Kernstadt, bei der auch aktuell eine Warteliste von 4 Kindern im Ü3-Bereich und 3 Kindern im U3-Bereich besteht, über eine Erweiterung diskutiert. Dies ist allerdings baulich unter den derzeit gegebenen Umständen nicht möglich. Eine bauliche Erweiterung der Kindertagesstätte Löwenzahn in der Kernstadt ist auch nicht mehr möglich. Das Gebäude befindet sich in Hanglage und die Platzkapazitäten sind bereits bis zum Limit ausgeschöpft. Im Bereich der Kindertagesstätte Wirbelwind in der Kernstadt könnte gegebenenfalls über eine Erweiterung nachgedacht werden, allerdings ist hier durch den notwendigen Anbau von Funktionsräumen im Jahr 2017/2018 bereits Fläche für das Außenspielgelände verloren gegangen. Sollte die Nachfrage nach Krippenplätzen im Bereich der Kernstadt in den Folgejahren wieder ansteigen, ist auch hier über den Neubau einer Krippe nachzudenken.