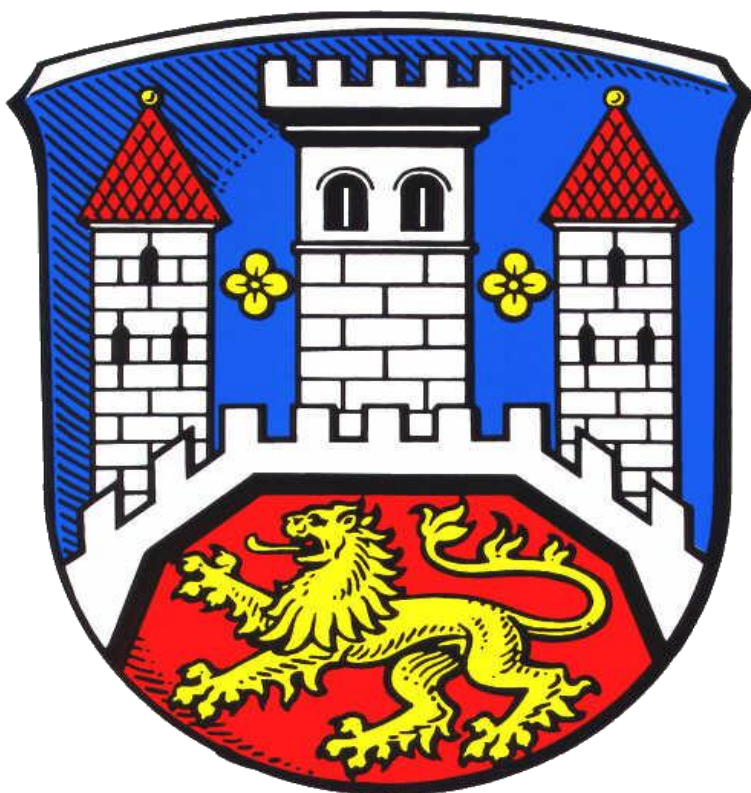


Kindertagesstättenbedarfsplan der Stadt Biedenkopf



Fortschreibung 2023

Stand: 1. August 2023

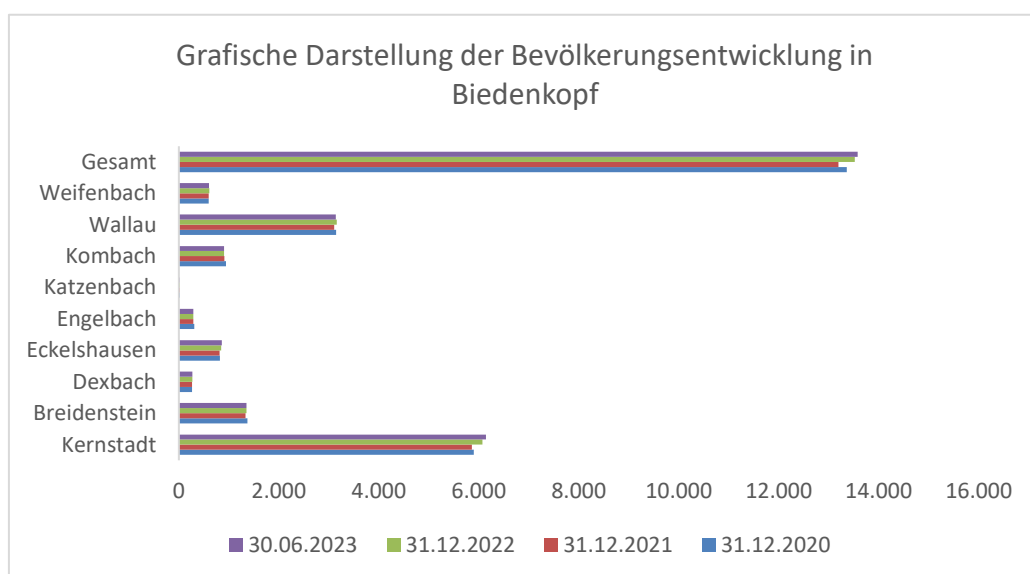
Einzugsgebiete der Kindertageseinrichtungen

Die Stadtteile sind den einzelnen Kindertagesstätten nach der Satzung über die Benutzung der Tageseinrichtungen für Kinder in der Stadt Biedenkopf wie folgt zugeordnet:

Tageseinrichtungen für Kinder	Zugeordnete Stadtteile
„Löwenzahn“	Kernstadt
„Wirbelwind“	Kernstadt
„Haus der kleinen Entdecker“	Kernstadt
Breidenstein	Breidenstein
Engelbach	Dexbach und Engelbach
„Sternschnuppe“	Eckelshausen, Katzenbach und Kombach
„Unterm Regenbogen“	Wallau und Weifenbach

Bevölkerungsentwicklung in Biedenkopf

Einwohnerzahlen Stand	31.12.2020	31.12.2021	31.12.2022	30.06.2023
Kernstadt	5.901	5.864	6.077	6.147
Breidenstein	1.369	1.333	1.355	1.352
Dexbach	261	261	267	268
Eckelshausen	822	812	848	861
Engelbach	306	292	290	286
Katzenbach	19	20	20	20
Kombach	942	912	902	903
Wallau	3.149	3.106	3.159	3.142
Weifenbach	595	599	607	606
Gesamt	13.364	13.199	13.525	13.585



Neubaugelände in Biedenkopf

In der Kernstadt stehen aktuell noch 5 städtische Bauplätze zur Verfügung. Die Stadt Biedenkopf hat eine Studie in Auftrag gegeben, bei der Untersuchungen zur Ausweisung neuer städtischer Wohnbauflächen im Bereich der Kernstadt durchgeführt werden. Ergebnisse liegen derzeit noch nicht vor. Mit einer Ausweisung weiterer Wohnbauflächen aus dieser Studie ist frühestens 2025 zu rechnen.

Im Stadtteil Dexbach sind 17 städtische Bauplätze vorhanden.

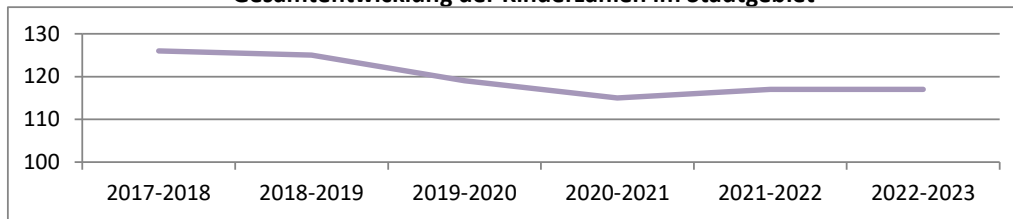
Im Stadtteil Wallau steht aktuell 1 städtischer Bauplatz zur Verfügung.

In der Planung ist die Erschließung von Neubaugebieten in den Stadtteilen Eckelshausen (Baugebiet Menseifen frühestens 2025) mit 12 Bauplätzen sowie Kombach (Baugebiet Mennenau frühestens 2027) mit 20 – 25 Bauplätzen.

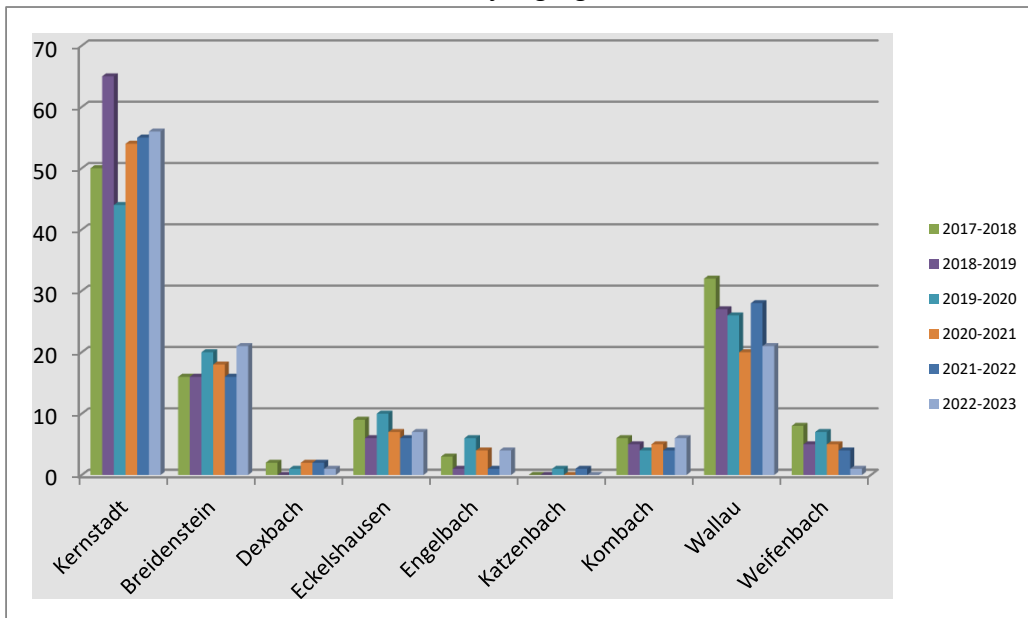
	Anzahl Kinder nach Geburtenjahrgängen						Summe
	2017-2018	2018-2019	2019-2020	2020-2021	2021-2022	2022-2023	
Kernstadt	50	65	44	54	55	56	324
Breidenstein	16	16	20	18	16	21	107
Dexbach	2	0	1	2	2	1	8
Eckelshausen	9	6	10	7	6	7	45
Engelbach	3	1	6	4	1	4	19
Katzenbach	0	0	1	0	1	0	2
Kombach	6	5	4	5	4	6	30
Wallau	32	27	26	20	28	21	154
Weifenbach	8	5	7	5	4	1	30
gesamt	126	125	119	115	117	117	719

Geburtenzeiträume 01.08.-31.07.

Gesamtentwicklung der Kinderzahlen im Stadtgebiet



Kinder nach Geburtenjahrgängen und Stadtteilen



Ermittlung Platzbedarf

	Krippenkinder				Kindergartenkinder			
	2022-2023	2021-2022	2020-2021	gesamt	2019-2020	2018-2019	2017-2018	gesamt
Stadtteil								
Kernstadt	56	55	54	165	44	65	50	159
Breidenstein	21	16	18	55	20	16	16	52
Dexbach/Engelbach	5	3	6	14	7	1	5	13
Eckelshausen/ Kombach/ Katzenbach	13	11	12	36	15	11	15	41
Wallau/ Weifenbach	22	32	25	79	33	32	40	105
Gesamt	117	117	115	349	119	125	126	370

Erfasst wurden alle Kinder, die zum Stichtag 1. August 2023 beim Einwohnermeldeamt gemeldet waren.
Berücksichtigt sind alle Kinder, die nach dem 1. August 2017 geboren wurden.

Geburtenzeiträume 01.08.-31.07.

Gegenüberstellung Bedarf-Angebot

Stadtteil	Bedarf 1 bis 3 Jahre	Angebot 1 bis 3 Jahre*	Überdeckung/ Fehlbedarf	Bedarf 3 Jahre bis Schuleintritt	Angebot 3 Jahre bis Schuleintritt	Überdeckung/ Fehlbedarf
Kernstadt	165	63	-102	159	192	33
Breidenstein	55	7	-48	52	43	-9
Dexbach/Engelbach	14	5	-9	13	15	2
Eckelshausen/ Kombach/ Katzenbach	36	24	-12	41	75	34
Wallau/Weifenbach	79	32	-47	105	120	15
Gesamt	349	131	-218	370	445	75

* Folgende Anzahl an Plätzen in alterserweiterten Gruppen für Kinder ab 2 Jahre sind enthalten:

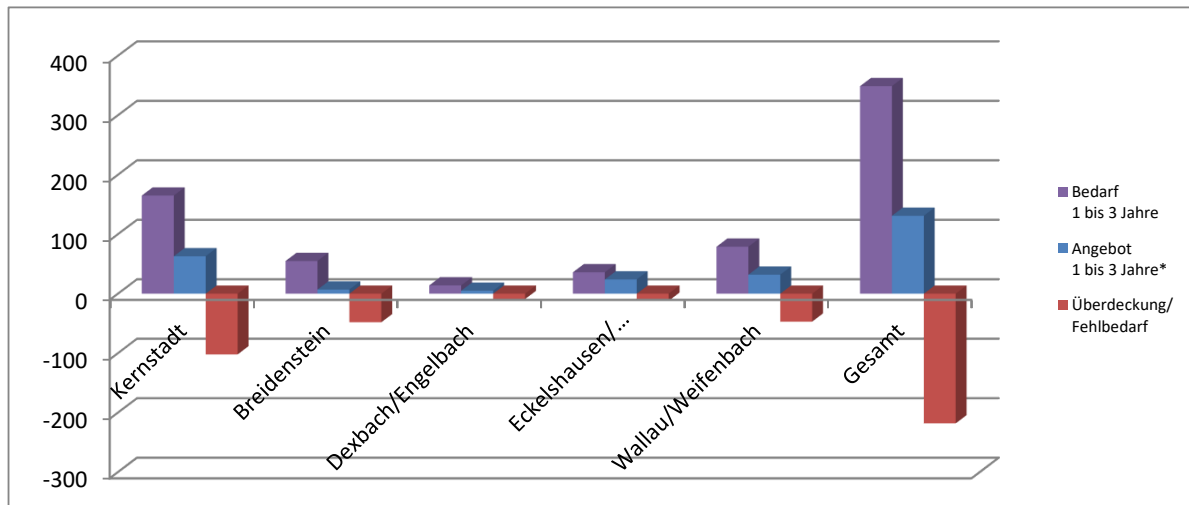
Kernstadt 28, Breidenstein 7, Engelbach 5 ; Außerdem enthalten sind die 13 Plätze von Tagesmüttern (U3):

Kernstadt 5, Wallau 8

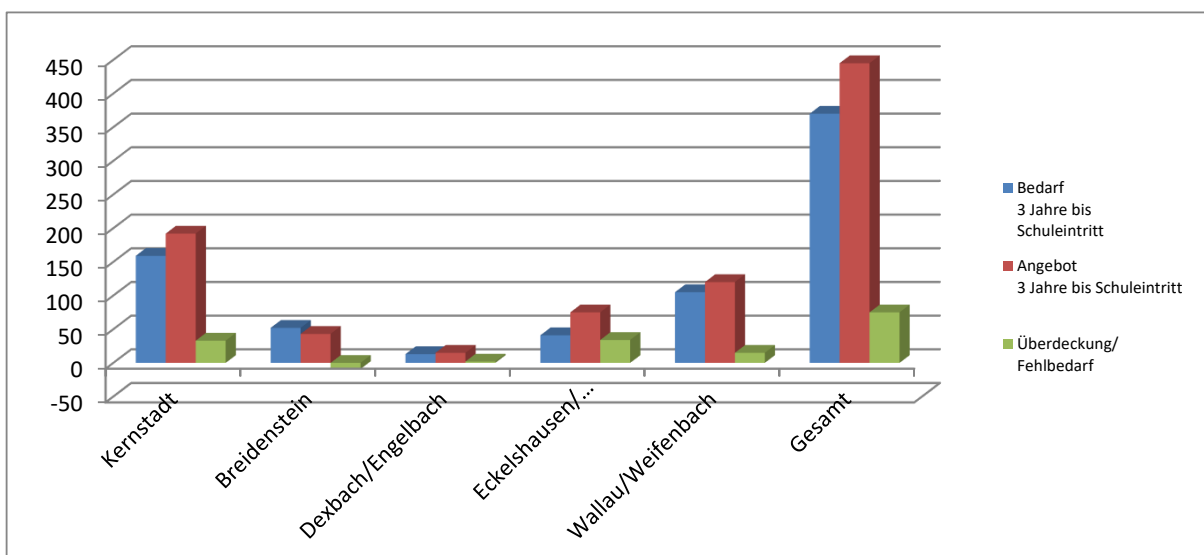
Erfasst wurden alle Kinder, die zum Stichtag 1. August 2023 beim Einwohnermeldeamt gemeldet waren.

Berücksichtigt sind alle Kinder, die nach dem 1. August 2017 geboren wurden.

Gegenüberstellung Platzbedarf/Platzangebot U3-Bereich



Gegenüberstellung Platzbedarf/Platzangebot Ü3-Bereich



Platzauslastung zum Stichtag 1. August 2020

Kindergarten	Gruppen	Anzahl der Plätze laut Betriebserlaubnis	Belegung Stand 01.08.2020	Freie Plätze/ fehlende Plätze	Warteliste	Bemerkungen	
Löwenzahn	KiTa Ü3	25	22	3	0	Die 3 freien Plätze werden im Laufe des KiTa-Jahres belegt.	
Löwenzahn	altersweitert	50	45	5	0		
Löwenzahn	Krippe U3	10	10	0	0		
Löwenzahn	Waldgruppe Ü3	20	19	1	0		
Wirbelwind	altersweitert	25	25	0	0		
Wirbelwind	altersweitert	25	21	4	0		Die 4 freien Plätze werden bis November 2020 belegt.
Haus d. kl. Entdecker	KiTa Ü3	75	73	2	10		Die 2 freien Plätze werden bis Dezember 2020 belegt.
Haus d. kl. Entdecker	Krippe U3	20	16	4	7		Die 4 freien Plätze werden bis Dezember 2020 belegt.
Breidenstein	altersweitert	25	25	0	3		Bei den 3 Plätzen Warteliste handelt es sich um U3-Kinder.
Breidenstein	KiTa Ü3	25	25	0	0		
Engelbach	altersweitert	20	18	2	0		1,5 freier Platz wird zum 01.09.2020 belegt.
Sternschnuppe	KiTa Ü3	75	64	11	0		Die 11 freien Plätze werden im Laufe des KiTa-Jahres belegt.
Sternschnuppe	Krippe U3	24	21	3	0		Die 3 freien Plätze werden im Laufe des KiTa-Jahres belegt.
Unterm Regenbogen	KiTa Ü3	100	73	27	2		Die 27 freien Plätze werden im Laufe des KiTa-Jahres belegt.
Unterm Regenbogen	Krippe U3	24	24	0	0		
Unterm Regenbogen	Waldgruppe Ü3	20	19	1	0		Der freie Platz wird im Laufe des KiTa-Jahres belegt.
Tagespflegepersonen	U3-Plätze	10	10	0	0		Laut Mitteilung des Landkreises Marburg-Biedenkopf werden die 10 Plätze von Kindern aus Biedenkopf belegt.
Summen		573	510	63	22		

Bereich	Anzahl der Plätze laut Betriebserlaubnis	Belegung Stand 01.08.2020	Freie Plätze/ fehlende Plätze	Warteliste	Bemerkungen
KiTa Ü3	340	295	45	12	44 freie Plätze werden im Laufe des KiTa-Jahres belegt, sodass tatsächlich 11 Kinder keinen Platz bekommen können.
altersweitert	145	134	11	3	5,5 freie Plätze werden im Laufe des KiTa-Jahres belegt (Ü3 Platz-Zähler 1; U3-Platz-Zähler 1,5). Warteliste 3 U3-Kinder
Krippe U3	88	81	7	7	Alle freien Plätze zum 01.08.2020 werden im Laufe des KiTa-Jahres belegt.
	573	510	63	22	

Auslastung in %	KiTaÜ3	altersweitert	Krippe U3	gesamt
	86,76	92,41	92,05	89,01

Hinweis: Die durch Ingetrationsmaßnahmen zusätzlich belegten Plätze sind in den Belegungsangaben bereits berücksichtigt.

Ü3= 3-6 Jahre
 U3= bis 3 Jahre
 altersweitert= 2-6 Jahre

Anzahl nicht angemeldete Kindergartenkinder	0
Anzahl nicht angemeldete Krippenkinder	216

Anzahl Integrationsmaßnahmen in den einzelnen Einrichtungen:

Unterm Regenbogen:	1 I-Maßnahme-Belegung von 5 Plätzen Ü3
Engelbach:	1 I-Maßnahme-Belegung von 4 Plätzen Ü3
Sternschnuppe:	2 I-Maßnahmen-Belegung von 5 Plätzen Ü3
Wirbelwind:	1 I-Maßnahme-Belegung von 5 Plätzen Ü3
Breidenstein:	1 I-Maßnahme-Belegung von 5 Plätzen Ü3
HdKE:	2 I-Maßnahmen-Belegung von 5 Plätzen Ü3
Löwenzahn:	1 I-Maßnahme-Belegung von 5 Plätzen Ü3

Platzauslastung zum Stichtag 1. August 2021

Kindergarten	Gruppen	Anzahl der Plätze laut Betriebserlaubnis	Belegung Stand 01.08.2021	Freie Plätze/ fehlende Plätze	Warteliste	Bemerkungen
Löwenzahn	KiTa Ü3	25	24	1	0	
Löwenzahn	altersweitert	50	41	9	0	Der 1 freie Platz wird bis 01.01.2022 belegt.
Löwenzahn	Krippe U3	10	6	4	0	Alle freien Plätze werden im Laufe des KiTa-Jahres belegt.
Löwenzahn	Waldgruppe Ü3	20	15	5	0	
Wirbelwind	altersweitert	25	20,5	4,5	0	Alle freien Plätze werden im Laufe des KiTa-Jahres belegt.
Wirbelwind	altersweitert	25	19	6	0	Alle freien Plätze werden im Laufe des KiTa-Jahres belegt.
Haus d. kl. Entdecker	KiTa Ü3	75	68	7	4	Die 7 freien Plätze werden bis 01.01.2022 belegt.
Haus d. kl. Entdecker	Krippe U3	20	19	1	3	Der 1 freie Platz wird bis 01.01.2022 belegt.
Breidenstein	altersweitert	25	16	9	0	Alle freien Plätze werden im Laufe des KiTa-Jahres belegt.
Breidenstein	KiTa Ü3	25	23	2	0	Alle freien Plätze werden im Laufe des KiTa-Jahres belegt.
Engelbach	altersweitert	20	13	7	0	6 freie Plätze werden bis 01.04.2022 mit U3-Kindern belegt.
Sternschnuppe	KiTa Ü3	75	65	10	0	Alle freien Plätze werden im Laufe des KiTa-Jahres belegt.
Sternschnuppe	Krippe U3	24	17	7	0	
Unterm Regenbogen	KiTa Ü3	100	89	11	0	10 freie Plätze werden im Laufe des KiTa-Jahres belegt.
Unterm Regenbogen	Krippe U3	24	23	1	2	Der 1 freie Platz wird im Laufe des KiTa-Jahres belegt.
Unterm Regenbogen	Waldgruppe Ü3	20	17	3	0	2 freie Plätze werden im Laufe des KiTa-Jahres belegt.
Tagespflegepersonen	U3-Plätze	10	9	1	0	9 Kinder aus dem Stadtgebiet von Biedenkopf werden ab August bei den ortsansässigen Tagespflegepersonen betreut.
Summen		573	484,5	88,5	9	

Bereich	Anzahl der Plätze laut Betriebserlaubnis	Belegung Stand 01.08.2021	Freie Plätze/ fehlende Plätze	Warteliste	Bemerkungen
KiTa Ü3	340	301	39	4	31 freie Plätze werden im Laufe des KiTa-Jahres belegt.
altersweitert	145	109,5	35,5	0	26,5 freie Plätze werden im Laufe des KiTa-Jahres belegt.
Krippe U3	88	74	14	5	6 freie Plätze werden im Laufe des KiTa-Jahres belegt.
	573	484,5	88,5	9	

Auslastung in %	KiTa Ü3	altersweitert	Krippe U3	gesamt
	88,53	75,52	84,09	84,55

Hinweis: Die durch Ingetrationsmaßnahmen zusätzlich belegten Plätze sind in den Belegungsangaben bereits berücksichtigt.

Ü3= 3-6 Jahre
 U3= bis 3 Jahre
 altersweitert= 2-6 Jahre

Anzahl nicht angemeldete Kindergartenkinder 0
 Anzahl nicht angemeldete Krippenkinder 200

Anzahl Integrationsmaßnahmen in den einzelnen Einrichtungen:
 Unterm Regenbogen: 1 I-Maßnahme-Belegung von 5 Plätzen Ü3
 Löwenzahn: 3 I-Maßnahmen-Belegung von 6 Plätzen Ü3
 Sternschnuppe: 1 I-Maßnahme-Belegung von 5 Plätzen Ü3
 Wirbelwind: 1 I-Maßnahme-Belegung von 5 Plätzen Ü3
 HdKE: 1 I-Maßnahme-Belegung von 5 Plätzen Ü3

Platzauslastung zum Stichtag 01.08.2022

Kindergarten	Gruppen	Anzahl der Plätze laut Betriebslaubnis	Belegung Stand 01.08.2022	Freie Plätze/ fehlende Plätze	Warteliste	Bemerkungen
Löwenzahn	KiTa Ü3	25	24	1	0	Freier Platz wird im Laufe des KiTa-Jahres belegt.
Löwenzahn	altersweitert	50	41	9	0	2 freie Plätze werden im Laufe des KiTa-Jahres belegt.
Löwenzahn	Krippe U3	10	9	1	0	Der freie Platz wird im Laufe des KiTa-Jahres belegt.
Löwenzahn	Waldgruppe Ü3	20	13	7	0	Ab Januar wird ein freier Platz belegt.
Wirbelwind	altersweitert	25	23	2	0	2 Kinder werden im September 2022 aufgenommen.
Wirbelwind	altersweitert	25	23	2	0	1 Kind kommt im September 2022 und 1 Kind im November 2022.
Haus d. kl. Entdecker	KiTa Ü3	75	65	10	6	Alle freien Plätze werden im Laufe des KiTa-Jahrs belegt.
Haus d. kl. Entdecker	Krippe U3	20	19	1	4	Der freie Platz wird im Laufe des KiTa-Jahres belegt.
Breidenstein	altersweitert	25	27,5	0	4	Überbelegung mit 2,5 Plätzen genehmigt. Warteliste U3 Kinder
Breidenstein	KiTa Ü3	25	25	0	5	
Engelbach	altersweitert	20	13	7	0	2 freie Plätze werden im Laufe des KiTa-Jahres belegt.
Sternschnuppe	KiTa Ü3	75	75	0	0	
Sternschnuppe	Krippe U3	24	18	6	0	
Unterm Regenbogen	KiTa Ü3	100	88	13	1	Überbelegung mit 1 Platz genehmigt. Alle freien Plätze werden im Laufe des KiTa-Jahres belegt.
Unterm Regenbogen	Krippe U3	24	23	1	2	Der freie Platz wird im Laufe des KiTa-Jahres belegt.
Unterm Regenbogen	Waldgruppe Ü3	20	17	3	1	Alle freien Plätze werden im Laufe des KiTa-Jahrs belegt.
Tagespflegepersonen	U3-Plätze	15	12	3	0	
Summen		578	515,5	66	23	

Bereich	Anzahl der Plätze laut Betriebslaubnis	Belegung Stand 01.08.2022	Freie Plätze/ fehlende Plätze	Warteliste
KiTa Ü3	340	307	34	13
altersweitert	145	127,5	20	4
Krippe U3	93	81	12	6
	578	515,5	66	23

Warteliste: 6 KiTa Haus der kl. Entdecker, 5 KiTa Breidenstein, 2 KiTa Unterm Regenbogen
 Warteliste U3-Kinder KiTa Breidenstein
 Warteliste: 4 KiTa Haus der kl. Entdecker, 2 KiTa Unterm Regenbogen

Auslastung in %	KiTa Ü3	altersweitert	Krippe U3	gesamt
	90,29	87,93	87,10	89,19

Hinweis: Die durch Ingetrationsmaßnahmen zusätzlich belegten Plätze sind in den Belegungsangaben bereits berücksichtigt.

Ü3= 3-6 Jahre
 U3= bis 3 Jahre
 altersweitert= 2-6 Jahre

Anzahl nicht angemeldete Kindergartenkinder	0
Anzahl nicht angemeldete Krippenkinder	202

Anzahl Integrationsmaßnahmen in den einzelnen Einrichtungen:

Unterm Regenbogen:	2 I-Maßnahmen-Belegung von 2 Plätzen in der Krippe
Löwenzahn:	3 I-Maßnahmen-Belegung von 6 Plätzen Ü3
Sternschnuppe:	1 I-Maßnahme-Belegung von 5 Plätzen Ü3
Wirbelwind:	1 I-Maßnahme-Belegung von 5 Plätzen Ü3
HdKE:	2 I-Maßnahmen-Belegung von 5 Plätzen Ü3
Breidenstein:	1 I-Maßnahme-Belegung von 5 Plätzen Ü3

Platzauslastung zum Stichtag 01.08.2023

Kindergarten	Gruppen	Anzahl der Plätze laut Betriebslaubnis	Belegung Stand 01.08.2023	Freie Plätze/ fehlende Plätze	Warteliste	Bemerkungen
Löwenzahn	KiTa Ü3	25	25	0	0	
Löwenzahn	altersweitert	50	46	4	0	Die 4 freien Plätze werden im Laufe des KiTa-Jahres belegt.
Löwenzahn	Krippe U3	10	9	1	2	Der freie Platz wird im Laufe des KiTa-Jahres belegt.
Löwenzahn	Waldgruppe Ü3	20	16	4	0	Ein freier Platz wird im Laufe des KiTa-Jahres belegt.
Wirbelwind	altersweitert	25	25	0	0	
Wirbelwind	altersweitert	25	18	7	0	6 freie Plätze werden im Laufe des KiTa-Jahres belegt.
Haus d. kl. Entdecker	KiTa Ü3	75	70	5	4	Die 5 freien Plätze werden im Laufe des KiTa-Jahres belegt.
Haus d. kl. Entdecker	Krippe U3	20	20	0	5	Die 5 Wartelistenkinder wechseln im Laufe des KiTa-Jahres in eine Ü3-Gruppe.
Breidenstein	altersweitert	25	14	11	4	Die 11 freien Plätze werden im Laufe des KiTa-Jahres belegt. Bei den 4 Plätzen Warteliste handelt es sich um U3-Kinder.
Breidenstein	KiTa Ü3	25	23	2	7	Die 2 freien Plätze werden im Laufe des KiTa-Jahres belegt.
Engelbach	altersweitert	20	15	5	0	
Sternschnuppe	KiTa Ü3	75	67	8	0	Die 8 freien Plätze werden im Laufe des KiTa-Jahres belegt.
Sternschnuppe	Krippe U3	24	22	2	0	Die 2 freien Plätze werden im Laufe des KiTa-Jahres belegt.
Unterm Regenbogen	KiTa Ü3	100	93	7	0	Die 7 freien Plätze werden im Laufe des KiTa-Jahres belegt.
Unterm Regenbogen	Krippe U3	24	22	2	6	Die 2 freien Plätze werden im Laufe des KiTa-Jahres belegt.
Unterm Regenbogen	Waldgruppe Ü3	20	19	1	0	
Tagespflegepersonen	U3-Plätze	13	10	3	0	Belegung mit 8 Kindern aus Biedenkopf
Summen		576	514	62	28	

Bereich	Anzahl der Plätze laut Betriebslaubnis	Belegung Stand 01.08.2023	Freie Plätze/ fehlende Plätze	Warteliste	Bemerkungen
KiTa Ü3	340	313	27	11	
altersweitert	145	118	27	4	Bei den 4 Plätzen Warteliste handelt es sich um U3-Kinder.
Krippe U3	91	83	8	13	
	576	514	62	28	

Auslastung in %	KiTaÜ3	altersweitert	Krippe U3	gesamt
	92,06	81,38	91,21	89,24

Hinweis: Die durch Ingetrationsmaßnahmen zusätzlich belegten Plätze sind in den Belegungsangaben bereits berücksichtigt.

Ü3= 3-6 Jahre
 U3= bis 3 Jahre
 altersweitert= 2-6 Jahre

Anzahl nicht angemeldete Kindergartenkinder	0
Anzahl nicht angemeldete Krippenkinder	211

Anzahl Integrationsmaßnahmen in den einzelnen Einrichtungen:

Unterm Regenbogen:	2 I-Maßnahmen-Belegung von 5 Plätzen Ü3
Löwenzahn:	3 I-Maßnahmen-Belegung von 6 Plätzen Ü3
Sternschnuppe:	3 I-Maßnahmen-Belegung von 6 Plätzen Ü3
Wirbelwind:	2 I-Maßnahmen-Belegung von 5 Plätzen Ü3
HdkE:	1 I-Maßnahme-Belegung von 5 Plätzen Ü3 und 1 I-Maßnahme U3-Keine Platzreduzierung
Breidenstein:	1 I-Maßnahme-Belegung von 5 Plätzen Ü3

Platzauslastung zum Stichtag 31.07.2024

Kindergarten	Gruppen	Anzahl der Plätze laut Betriebserlaubnis	Belegung Stand 31.07.2024	Freie Plätze/ fehlende Plätze	Warteliste	Bemerkungen
Löwenzahn	KiTa Ü3	25	25	0	0	Die freien Plätze entstehen durch Vollenden 3. Lebensjahr von 3 Kindern. Bei den 4 Plätzen Warteliste handelt es sich um U3-Kinder. Der weitere freie Platz entsteht durch Vollendung 3. Lebensjahr von 2 Kindern. Die 3 freien Plätze entstehen durch Wechsel von U3-Kindern in eine Ü3-Gruppe. Ausnahmegenehmigung für 1 Überbelegung!
Löwenzahn	altersweitert	50	48,5	1,5	0	
Löwenzahn	Krippe U3	10	10	0	2	
Löwenzahn	Waldgruppe Ü3	20	17	3	0	
Wirbelwind	altersweitert	25	25	0	0	
Wirbelwind	altersweitert	25	24	1	0	
Haus d. kl. Entdecker	KiTa Ü3	75	75	0	5	
Haus d. kl. Entdecker	Krippe U3	20	20	0	4	
Breidenstein	altersweitert	25	25	0	4	
Breidenstein	KiTa Ü3	25	25	0	7	
Engelbach	altersweitert	20	14	6	0	
Sternschnuppe	KiTa Ü3	75	75	0	0	
Sternschnuppe	Krippe U3	24	21	3	0	
Unterm Regenbogen	KiTa Ü3	100	101	0	3	
Unterm Regenbogen	Krippe U3	24	24	0	6	
Unterm Regenbogen	Waldgruppe Ü3	20	19	1	0	
Tagespflegepersonen	U3-Plätze	10	10	0	0	
Summen		573	558,5	15,5	31	Ausnahmegenehmigung für 1 Überbelegung!

Bereich	Anzahl der Plätze laut Betriebserlaubnis	Belegung Stand 31.07.2024	Freie Plätze/ fehlende Plätze	Warteliste
KiTa Ü3	340	337	4	15
altersweitert	145	136,5	8,5	4
Krippe U3	88	85	3	12
	573	558,5	15,5	31

Auslastung in %	KiTaÜ3	altersweitert	Krippe U3	gesamt
	99,12	94,14	96,59	97,47

Hinweis: Die durch Integrationsmaßnahmen zusätzlich belegten Plätze sind in den Belegungsangaben bereits berücksichtigt.

Ü3= 3-6 Jahre
U3= bis 3 Jahre
altersweitert= 2-6 Jahre

Anzahl Integrationsmaßnahmen in den einzelnen Einrichtungen:	
Unterm Regenbogen:	2 I-Maßnahmen-Belegung von 5 Plätzen Ü3
Löwenzahn:	3 I-Maßnahmen-Belegung von 6 Plätzen Ü3
Sternschnuppe:	3 I-Maßnahmen-Belegung von 6 Plätzen Ü3
Wirbelwind:	2 I-Maßnahmen-Belegung von 5 Plätzen Ü3
HdKE:	1 I-Maßnahme-Belegung von 5 Plätzen Ü3 und und 1 I-Maßnahme U3-Keine Platzreduzierung
Breidenstein:	1 I-Maßnahme-Belegung von 5 Plätzen Ü3

Anzahl auswärtige Kinder

Einrichtung	Anzahl Stand 1. August 2023 bis 3 Jahre	Anzahl Stand 1. August 2023 3 bis 6 Jahre
Löwenzahn	0	3
Haus der kleinen Entdecker	0	0
Wirbelwind	0	0
Breidenstein	0	1
Engelbach	0	2
Sternschnuppe	2	9
Unterm Regenbogen	0	1
gesamt	2	16

Ergebnisanalyse

Im **Ü3-Bereich** stehen zum Ende des Kindergartenjahres 2023/2024 **15 Kinder** auf der **Warteliste**, davon 5 Kinder bei der Einrichtung Haus der kleinen Entdecker in der Kernstadt, 7 Kinder bei der Einrichtung in Breidenstein und 3 Kinder bei der Einrichtung Unterm Regenbogen im Stadtteil Wallau.

Demgegenüber stehen **4 freie Plätze im Ü3-Bereich**, davon 3 in der Waldgruppe der Einrichtung Löwenzahn in der Kernstadt und 1 in der Waldgruppe der Einrichtung Unterm Regenbogen im Stadtteil Wallau. Weitere **8,5 Plätze bleiben bei alterserweiterten Gruppen frei**, davon 1,5 bei der Einrichtung Löwenzahn in der Kernstadt und 1 in der Einrichtung Wirbelwind in der Kernstadt und 6 bei der Einrichtung in Engelbach. Die 8,5 freien Plätze im alterserweiterten Bereich können sowohl mit Ü3-Kindern als auch mit U3-Kindern (2-3 Jahre) belegt werden.

Unter Berücksichtigung der **16 Kinder aus auswärtigen Kommunen** (3 Kinder in der Einrichtung Löwenzahn in der Kernstadt, 1 Kind in der Einrichtung Breidenstein, 2 Kinder in der Einrichtung Engelbach, 9 Kinder in der Einrichtung Sternschnuppe im Stadtteil Korbach und 1 Kind in der Einrichtung Unterm Regenbogen), die Ü3-Plätze in Einrichtungen im Stadtgebiet besuchen und der **20 zusätzlichen Plätze**, die durch **Integrationskinder** (Kinder mit Behinderung) belegt sind, könnten alle beim Einwohnermeldeamt angemeldeten Kinder aus dem Stadtgebiet aufgenommen werden.

Fazit:

Bedingt durch die Landesförderung für die Freistellung vom Teilnahme- oder Kostenbeitrag für 6 Stunden pro Tag ist der Bedarf an Ü3-Plätzen angestiegen. Alle beim Einwohnermeldeamt gemeldeten Ü3-Kinder im Stadtgebiet sind in Einrichtungen angemeldet. Unter Berücksichtigung der Tatsache, dass derzeit 16 auswärtige Kinder Kindertagesstätten im Stadtgebiet besuchen, 20 zusätzliche Plätze durch Integrationskinder belegt sind, 4 freie Plätze im Ü3-Bereich und 8,5 freie Plätze im alterserweiterten Bereich vorhanden sind, ist das Angebot an Ü3-Plätzen derzeit und voraussichtlich in den Folgejahren ausreichend.

Wenn man die geplante Erschließung der Neubaugebiete Menseifen im Stadtteil Eckelshausen und Mennenau im Stadtteil Korbach berücksichtigt sind die Plätze in der Einrichtung Sternschnuppe im Stadtteil Korbach ausreichend. Dort sind zum Ende des Kindergartenjahres 2023/2024 zwar alle Ü3-Plätze belegt, aber 9 davon mit Kindern aus auswärtigen Kommunen. Auch in der Kernstadt, Engelbach und Wallau, wo noch städtische Bauplätze zur Verfügung stehen, sind noch einzelne Ü3-Plätze frei, sodass insgesamt davon ausgegangen werden kann, dass die Ü3-Plätze im Stadtgebiet ausreichend sind, zumal auch die Anzahl der gemeldeten Kinder leicht rückläufig ist bzw. stagniert.

Im **U3-Bereich** stehen **16 Kinder** auf der **Wartliste**. Die Warteliste teilt sich wie folgt auf die Einrichtungen auf:

2 Kinder bei der Einrichtung Löwenzahn in der Kernstadt, 4 Kinder bei der Einrichtung Haus der kleinen Entdecker in der Kernstadt, 4 Kinder bei der Einrichtung Breidenstein und 6 Kinder bei der Einrichtung Unterm Regenbogen im Stadtteil Wallau.

Demgegenüber stehen **3 freie Plätze im Krippenbereich** in der Einrichtung Sternschnuppe im Stadtteil Kombach. Weiterhin besuchen 2 auswärtige U3-Kinder die Einrichtung Sternschnuppe im Stadtteil Kombach. Außerdem stehen **8,5 freie Plätze im alterserweiterten Bereich** zur Verfügung, davon 1,5 bei der Einrichtung Löwenzahn in der Kernstadt, 1 in der Einrichtung Wirbelwind in der Kernstadt und 6 bei der Einrichtung in Engelbach, die ggfs. auch mit 2-3-jährigen Kindern belegt werden könnten.

Fazit:

3 freie Plätze stehen in den Krippengruppen der Einrichtung Sternschnuppe im Stadtteil Kombach zur Verfügung. Weiterhin soll die derzeit im Bau befindliche Krippengruppe in Breidenstein zum 1. Januar 2024 in Betrieb genommen werden. Dort können 12 Kinder vom vollendeten 11. Lebensmonat bis zum 3. Lebensjahr aufgenommen werden. Wenn die freien Plätze im alterserweiterten Bereich mit Ü3-Kindern belegt würden, bleibt 1 U3-Kind auf der Warteliste stehen.

Unter Berücksichtigung der Tatsache, dass 211 beim Einwohnermeldeamt angemeldete U3-Kinder aus dem Stadtgebiet noch überhaupt nicht in einer Krippe angemeldet sind und dass weiterhin in den Stadtteilen Eckelshausen und Kombach Neubaugebiete geplant sind, in der Kernstadt, Engelbach und Wallau noch städtische Bauplätze zur Verfügung stehen, wo junge Familien mit U3-Kindern zuziehen könnten, deckt das Platzangebot an U3-Plätzen den Bedarf im Stadtgebiet noch immer nicht vollständig.

Geplante Maßnahmen

An die Kindertagesstätte Breidenstein wird derzeit eine Krippengruppe zur Aufnahme von 12 Kindern im Alter vom 11. Lebensmonat bis zum 3. Lebensjahr angebaut. Sie soll zum 1. Januar 2024 in Betrieb genommen werden.

Weiterhin gibt es eine Planung zum Anbau einer weiteren Krippengruppe zur Aufnahme von 12 Kindern im Alter von 1-3 Jahren an die Einrichtung Unterm Regenbogen im Stadtteil Wallau. Dort stehen 6 U3-Kinder auf der Warteliste, die aber in die Krippengruppe im Stadtteil Breidenstein zum 1. Januar 2024 aufgenommen werden könnten. Bevor eine weitere Krippengruppe an die Einrichtung Unterm Regenbogen angebaut wird, sollte zunächst die Entwicklung der Warteliste im U3-Bereich im Kindergartenjahr 2024/2025 abgewartet werden.

Wie bereits in den Kindertagesstättenbedarfsplänen Stand 1. August 2018, 1. August 2019, 1. August 2020, 1. August 2021 und 1. August 2022 ausgeführt, wurden mit dem Träger der Einrichtung Haus der kleinen Entdecker in der Kernstadt, bei der aktuell eine Warteliste von 5 Kindern im Ü3-Bereich und 4 Kindern im U3-Bereich besteht, über eine Erweiterung diskutiert. Dies ist allerdings baulich unter den derzeit gegebenen Umständen nicht möglich. Eine bauliche Erweiterung der Kindertagesstätte Löwenzahn in der Kernstadt ist auch nicht mehr möglich. Dort stehen aktuell 2 U3-Kinder auf der Warteliste. Das Gebäude befindet sich in Hanglage und die Platzkapazitäten sind bereits bis zum Limit ausgeschöpft. Im Bereich der Kindertagesstätte Wirbelwind in der Kernstadt könnte gegebenenfalls über eine Erweiterung nachgedacht werden.

Sollte die Nachfrage nach Krippenplätzen im Stadtgebiet weiter ansteigen, ist ggfs. über den Neubau einer Krippe nachzudenken.