

Von: **Georg Staab** Georg.Staab@haefner-oefner.de
Betreff: Wasserversorgung für Neubaugebiet Butterstadt Ost und West
Datum: 16. Oktober 2017 um 16:16
An: Kaczmarek Städtebau und Stadtplanung mail@kaczmarek-planung.de
Kopie: lukas@odenwaeller.com, Petra Häfner Petra.Haefner@Haefner-Oefner.de



Planungsgemeinschaft
Häfner - Oefner
INGENIEURGESELLSCHAFT M.B.H.



Am Bahnhof 1
63505 Langenselbold

Beratende Ingenieure

Sehr geehrter Herr Kaczmarek,

hier das Antwortschreiben der Kreiswerke Main Kinzig.

Hiernach ist eine qualitative und quantitative Versorgung mit Trinkwasser für die og. Baugebiete sichergestellt.

Wir gehen davon aus, dass diese Aussage ausreichend ist.

Mit freundlichen Grüßen

Dipl.- Ing. Georg Staab

Bearbeiter: Georg Staab
Durchwahl: +49 (0)6184.9 52 66-113
Telefax: +49 (0)6184.9 52 66-111
Email: georg.staab@haefner-oefner.de
Homepage: <http://www.haefner-oefner.de>

Visitenkarte
(QR-Code)



Büroadresse
(QR-Code)



Hinweis:

Dieses Dokument inklusive aller Anlagen ist ausschließlich für den Adressaten bestimmt und enthält möglicherweise vertrauliche Informationen. Falls der Empfänger dieser Nachricht nicht der beabsichtigte Adressat oder ein für den Mailzugang zuständiger Mitarbeiter oder Vertreter ist, werden Sie hiermit darauf aufmerksam gemacht, dass jegliche Art von Reproduktion, Verbreitung, Vervielfältigung, Modifikation, Verteilung und/oder Publikation dieser Nachricht oder ihrer Anlagen strengstens verboten ist. Wenn Sie diese Nachricht aus Versehen erhalten haben, informieren Sie bitte den Absender per E-Mail oder rufen Sie bitte unverzüglich an und löschen Sie diese E-Mail von Ihrem Computer. Vielen Dank.

-

Kreissparkasse Gelnhausen
BIC: HELADEF1GEL

USt-Id Nr. DE113577511
HRB 11513

Geschäftsführer:
Dipl.- Ing. Petra Häfner

Von: Streck, Lothar [mailto:Lothar.Streck@Kreiswerke-Main-Kinzig.de]
Gesendet: Freitag, 13. Oktober 2017 15:24
An: Georg Staab
Cc: Klein, Karl-Werner; Bach,Walter; Loll, Markus
Betreff: AW: Wasserversorgung für Neubaugebiet Butterstadt Ost und West, Bezug Telefongespräch am 6.10.2017

Sehr geehrter Herr Staab,

vielen Dank für Ihre Nachricht. Demnach werden rechnerisch 167 Einwohner in diesen Plangebieten angesiedelt. Dies entspricht einem voraussichtlichen Trinkwasserbedarf von etwa

$Q_a = 7.600 \text{ m}^3/\text{a}$

$Q_{d,\text{max}} = 50 \text{ m}^3/\text{d}$

Weiterhin gehen wir davon aus, dass 48 m^3/h für eine Löschezit von 2 Stunden aus dem öffentlichen Trinkwassernetz zur Verfügung gehalten werden sollen (Grundschutz im Sinne DVGW W 405).

Diesen Versorgungsumfang können wir qualitativ und quantitativ ausreichend aus dem Verbundnetz der Kreiswerke Main-Kinzig für die betreffenden Plangebiete gewährleisten. Voraussetzung dieser Angaben ist natürlich ein Konzessionsvertrag, der nach allgemeiner Erwartung rechtzeitig vorher zum Abschluss kommen wird.

Für weitere Fragen stehen wir Ihnen gerne in gewohnter Weise zur Verfügung.

Freundliche Grüße aus Gelnhausen

Dipl.-Ing. Lothar Streck
Geschäftsbereich Netz

Kreiswerke Main-Kinzig GmbH
Barbarossastr. 26, 63571 Gelnhausen

Tel. 06051 84-340 | Fax: 06051 84-314
lothar.streck@kreiswerke-main-kinzig.de



<http://www.kreiswerke-main-kinzig.de>

Geschäftsführer: Bernd Schneider | Vorsitzender des Aufsichtsrats: Landrat Thorsten Stolz
Amtsgericht Hanau HRB 11054

Die Europäische Kommission hat unter <http://ec.europa.eu/consumers/odr/> eine Online-Streitbelegungsplattform (OS-Plattform) errichtet. Die OS-Plattform können Sie für die außergerichtliche Beilegung einer Streitigkeit aus Online-Verträgen nutzen.

Gerne können Sie sich auch direkt an uns wenden: kunden@kreiswerke-main-kinzig.de

Wenn Sie nicht der richtige Adressat sind oder diese E-Mail irrtümlich erhalten haben, informieren Sie bitte sofort den Absender und vernichten Sie diese E-Mail. Das unerlaubte Kopieren sowie die unbefugte Weitergabe dieser E-Mail ist nicht gestattet.

Sehr geehrter Herr Bach,

im Anhang erhalten Sie für og. Neubaugebiete einen Übersichtslageplan sowie den B-Plan. Im B-Plan sind Einwohner und die Fläche eingetragen.

Ich bitte um Prüfung, ob die Versorgung der beiden Baugebiete mit Trinkwasser qualitativ und

quantitativ ausreichend gewährleistet werden kann und der Grundschutz der Löschwasserversorgung.

Danke für die Bearbeitung.

Mit freundlichen Grüßen

Dipl.- Ing. Georg Staab

Bearbeiter: Georg Staab
Durchwahl: +49 (0)6184.9 52 66-113
Telefax: +49 (0)6184.9 52 66-111
Email: georg.staab@haefner-oefner.de
Homepage: <http://www.haefner-oefner.de>

Visitenkarte
(QR-Code)



Büroadresse
(QR-Code)



Hinweis:

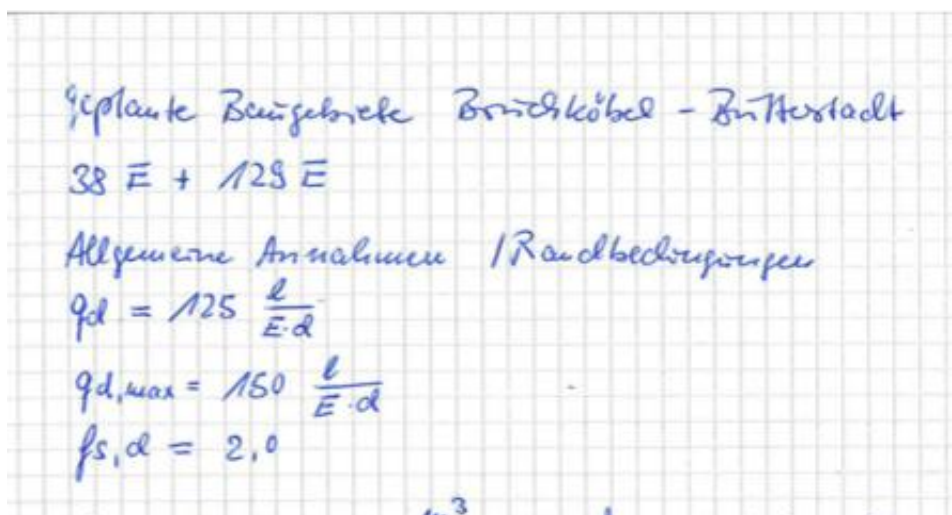
Dieses Dokument inklusive aller Anlagen ist ausschließlich für den Adressaten bestimmt und enthält möglicherweise vertrauliche Informationen. Falls der Empfänger dieser Nachricht nicht der beabsichtigte Adressat oder ein für den Mailzugang zuständiger Mitarbeiter oder Vertreter ist, werden Sie hiermit darauf aufmerksam gemacht, dass jegliche Art von Reproduktion, Verbreitung, Vervielfältigung, Modifikation, Verteilung und/oder Publikation dieser Nachricht oder ihrer Anlagen strengstens verboten ist. Wenn Sie diese Nachricht aus Versehen erhalten haben, informieren Sie bitte den Absender per E-Mail oder rufen Sie bitte unverzüglich an und löschen Sie diese E-Mail von Ihrem Computer. Vielen Dank.

-

Kreissparkasse Gelnhausen
BIC: HELADEF1GEL
IBAN: DE09 5075 0094 0000 0131 52

USt-Id Nr. DE113577511
HRB 11513
Amtsgericht Hanau

Geschäftsführer:
Dipl.- Ing. Petra Häfner
Dipl.- Ing. Thomas Oefner



$$Q_a = 167 \text{ E} \cdot 0,125 \frac{\text{m}^3}{\text{E} \cdot \text{d}} \cdot 365 \frac{\text{d}}{\text{a}} = 7.619 \text{ m}^3/\text{a}$$

$$Q_{d, \text{max}} = 167 \text{ E} \cdot 0,150 \frac{\text{m}^3}{\text{E} \cdot \text{d}} \cdot 2,0 = 50 \text{ m}^3/\text{d}$$

13.10.2017 SK