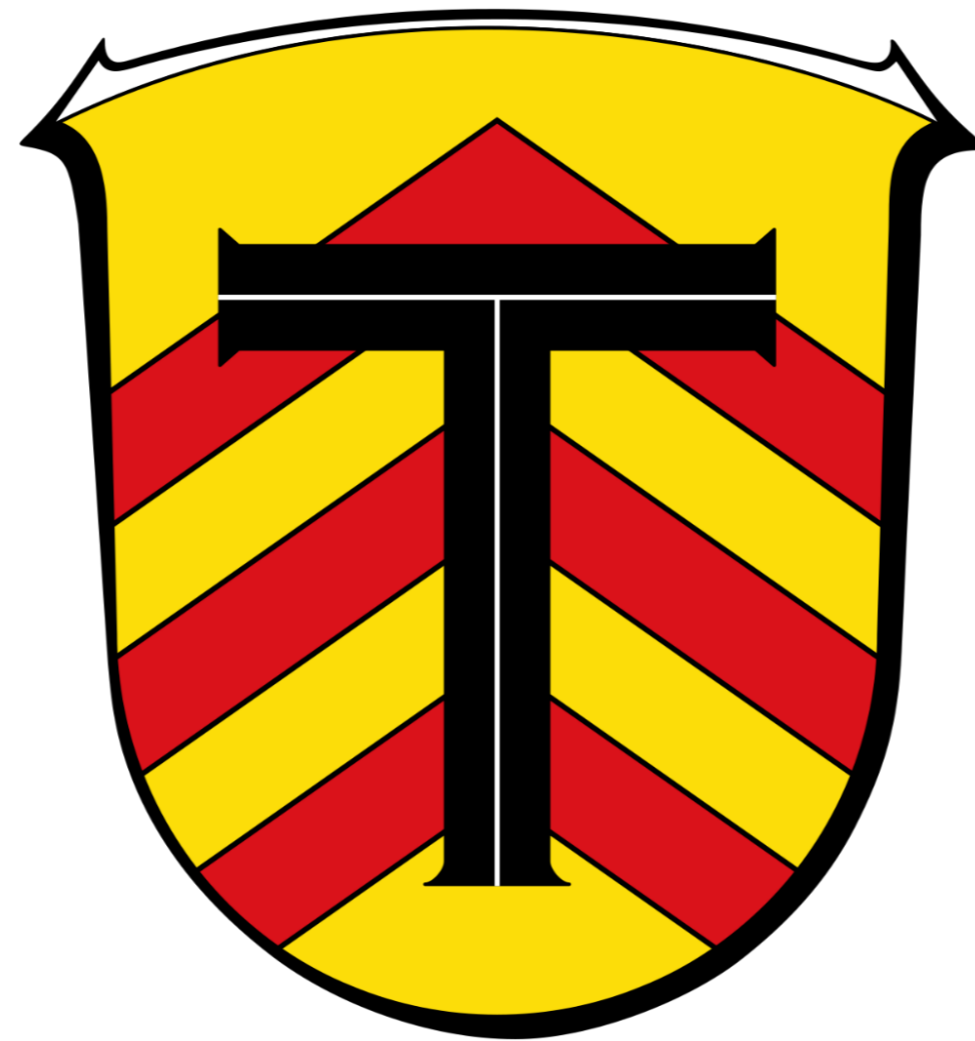
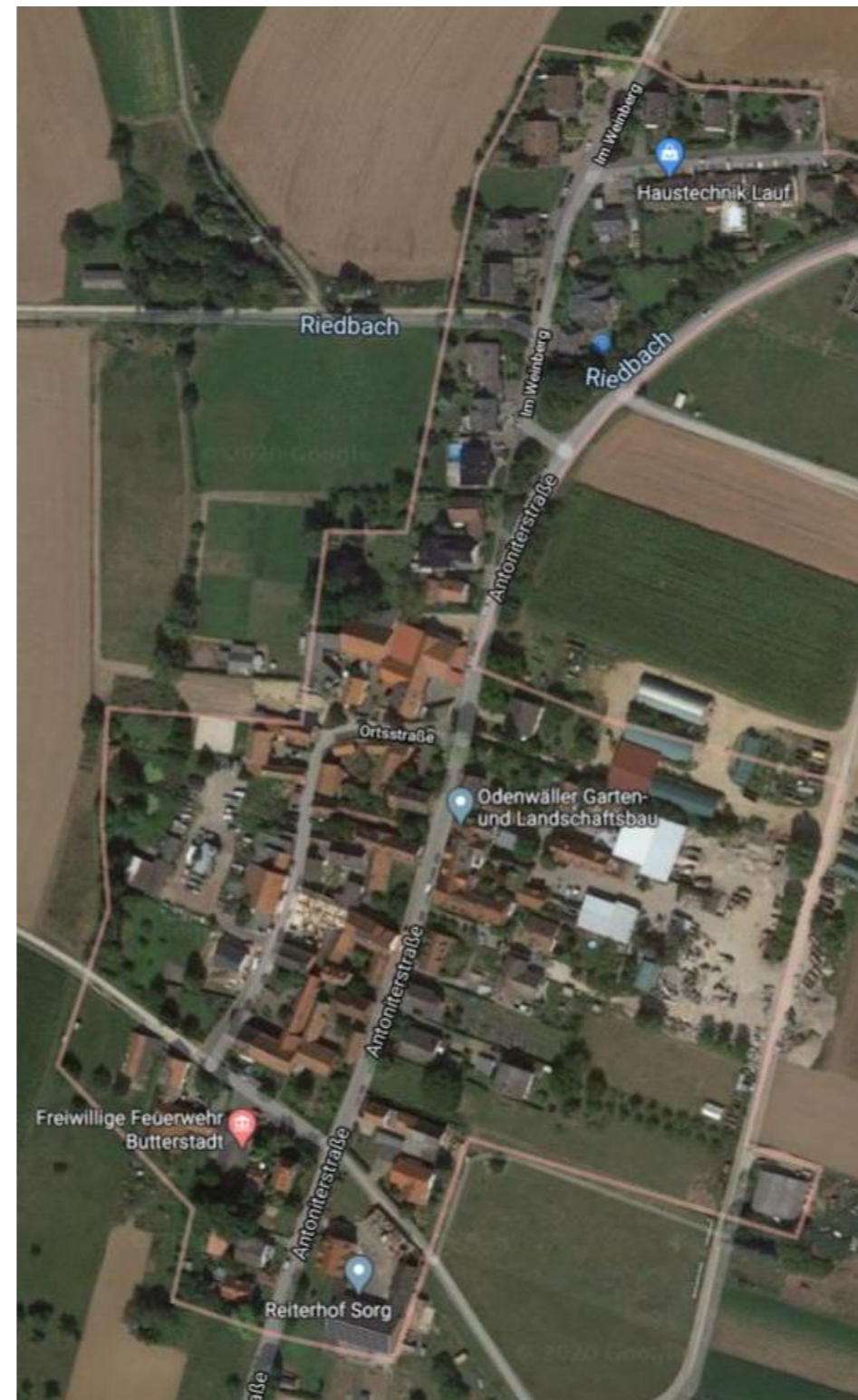
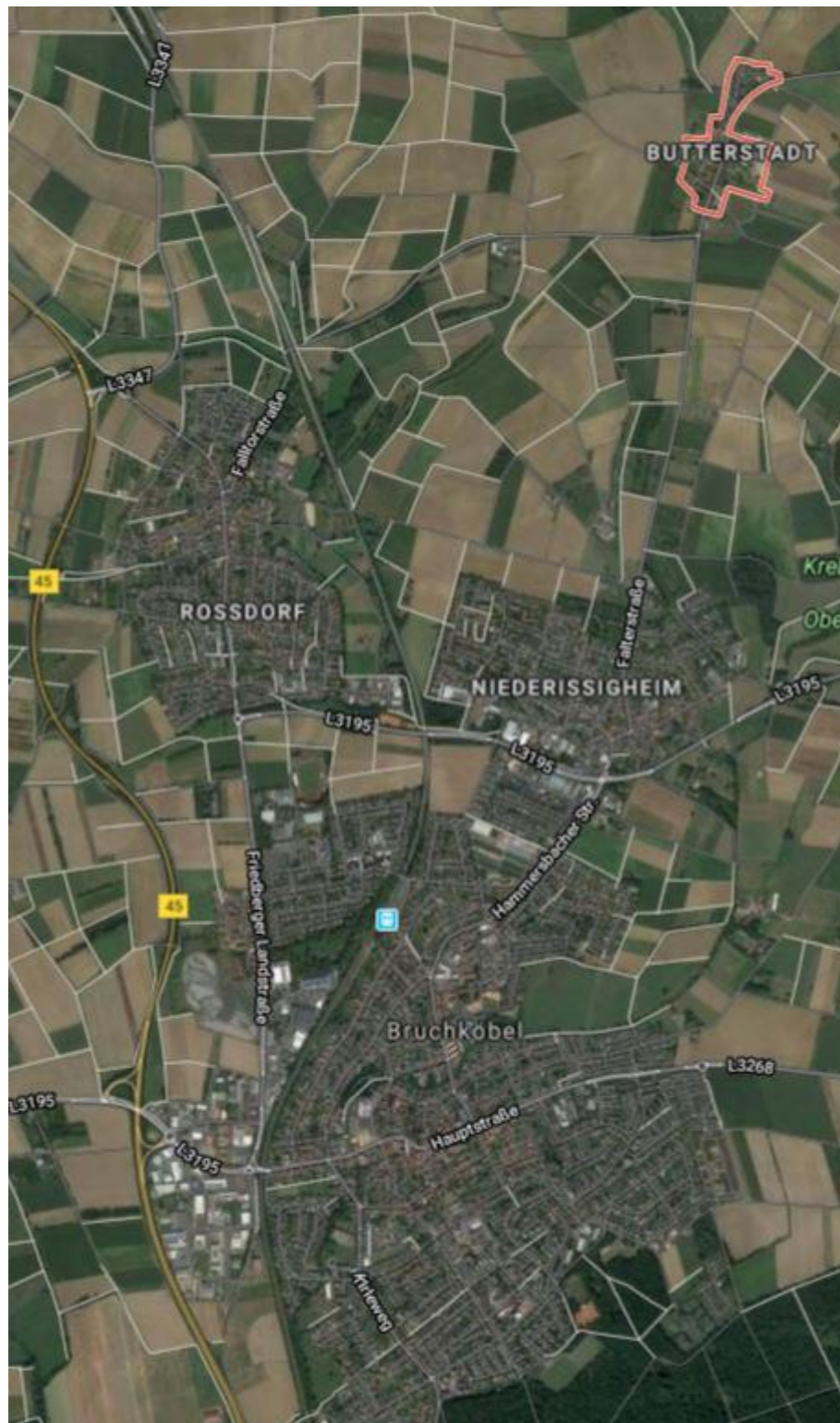


Neubau eines Feuerwehrgerätehauses - Butterstadt -

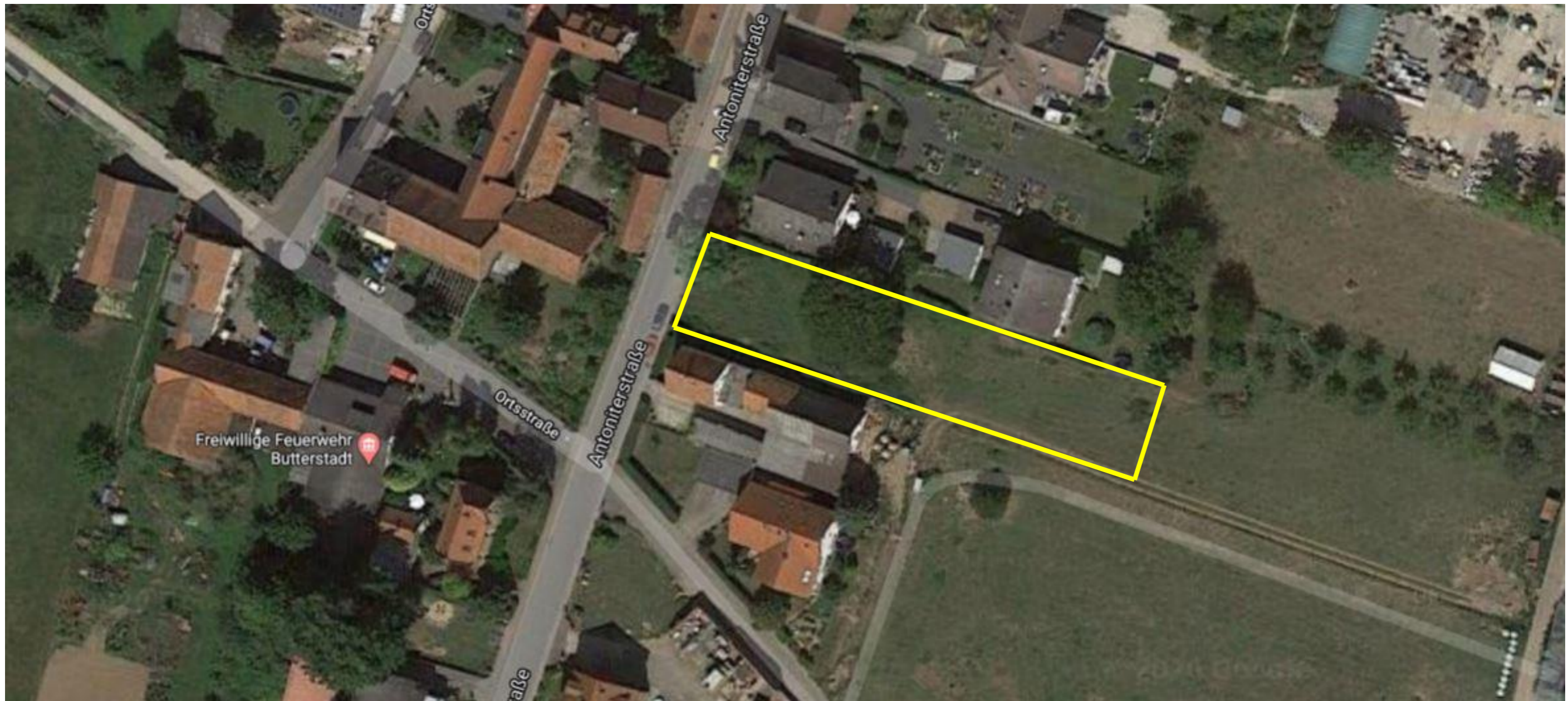


Genaue Lage



Butterstadt liegt auf einer Höhe von 154 m über NN und ist 2,5 km nordöstlich von Rossdorf entfernt.

Baugebiet



Das Baugrundstück befindet sich auf der Hauptstraße des Bruchköbeler Stadtteils Butterstadt und ist momentan unbebaut. Das Flurstück 105/17 liegt auf der Antoniterstraße und ist 1.403 m² groß. Das Grundstück wird von dieser Straße aus vom Westen erschlossen.

Bilder aus Butterstadt



Das bestehende Feuerwehrgerätehaus in Butterstadt

Bilder aus Butterstadt



Das neue Grundstück für das Feuerwehrgerätehaus in Butterstadt

Bilder aus Butterstadt



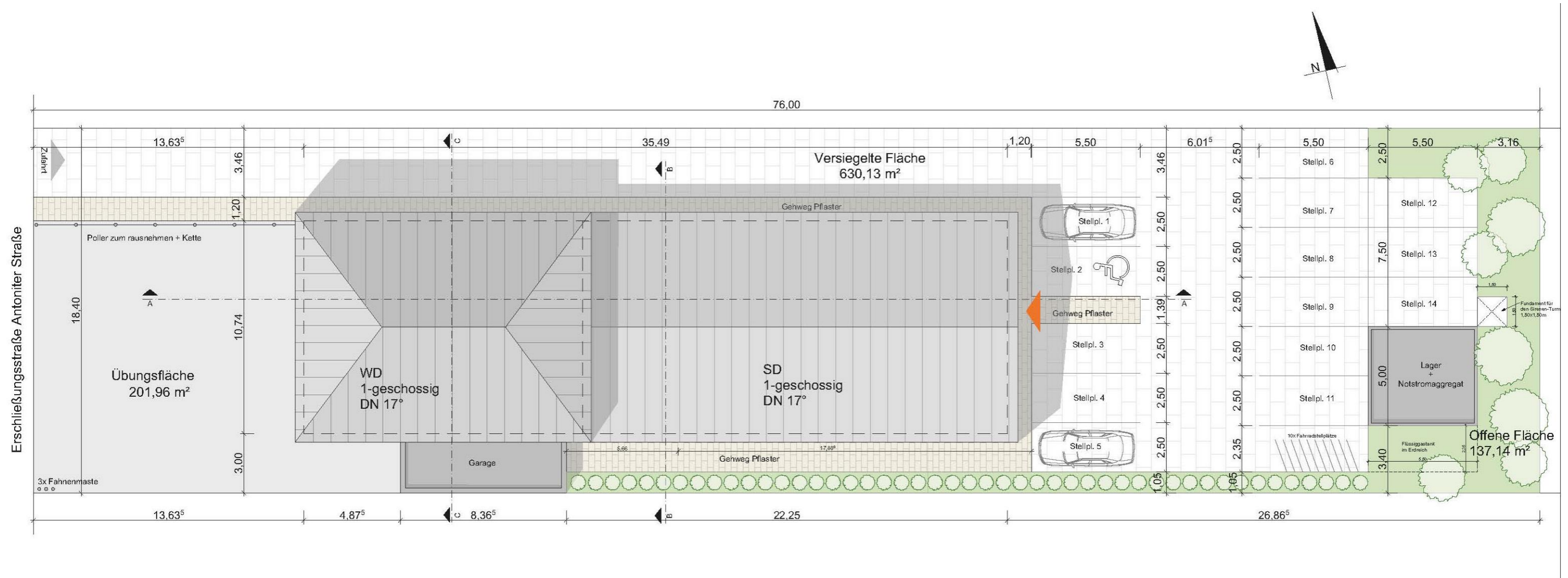
Die Bebauung auf der gegenüberliegenden Straßenseite

Bilder aus Butterstadt



Ansicht vom Süden aus der Antoniterstraße auf das neue Grundstück

Der Freiflächenplan



Grundstücksgröße = 1.403,00 m²

Versiegelte Fläche = 630,13 m²

Übungsfläche = 201,96 m²

BGF Gesamt = 433,77 m²

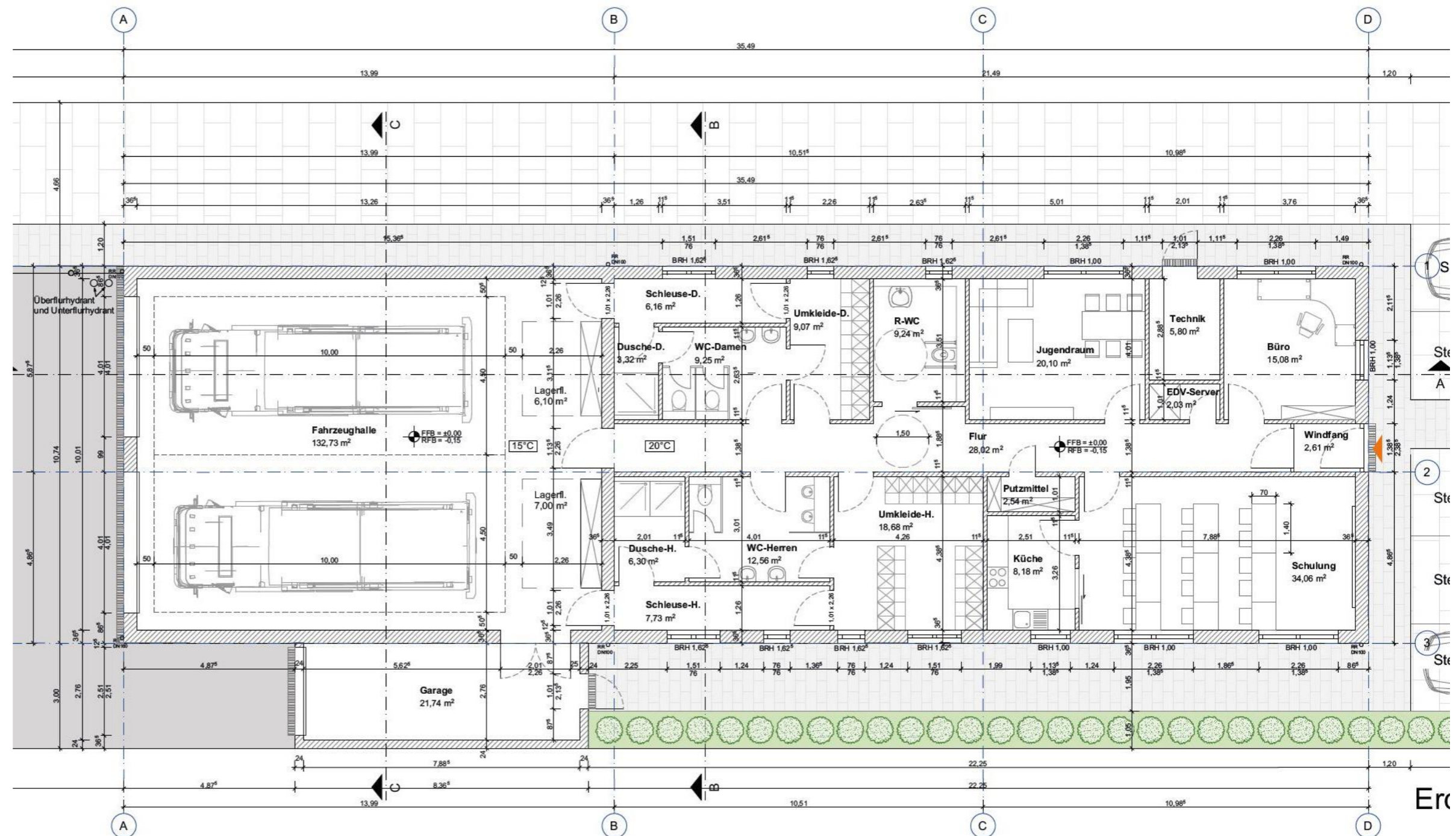
Versiegelte Fläche = 1.265,86 m²

Offene Fläche = 137,14 m²

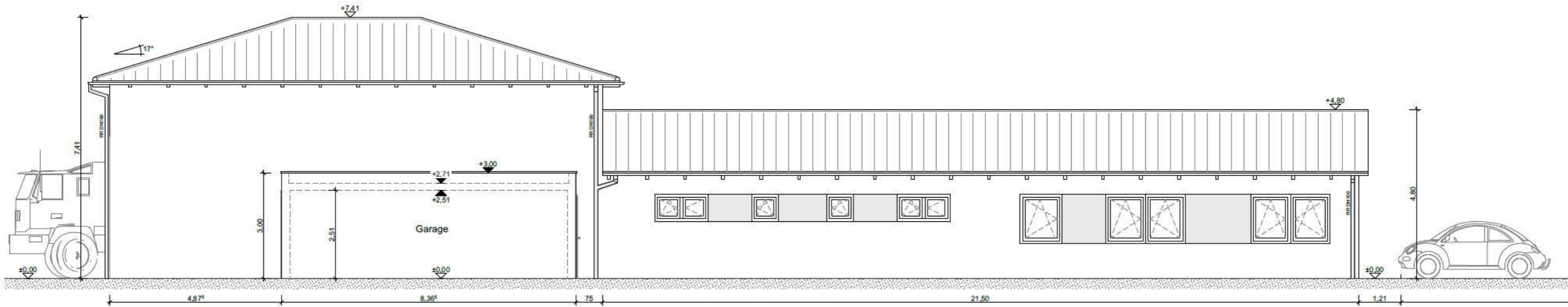
Grundriss

- Fahrzeughalle: 132,73 m²
- Garage: 21,74 m²
- Schleuse-H.: 7,73 m²
- Dusche-H.: 6,30 m²
- WC-Herren: 12,56 m²
- Umkleide-H.: 18,68 m²
- Schleuse-D.: 6,16 m²
- Dusche-D.: 3,32 m²
- WC-Damen.: 9,25 m²
- Umkleide-D.: 9,07 m²
- Rollstuhl-WC: 9,24 m²
- Jugendraum: 20,10 m²
- Technikraum: 5,80 m²
- Serverraum: 2,03 m²
- Büro: 15,08 m²
- Schulungsraum: 34,06 m²
- Küche: 8,18 m²
- Putzmittelr.: 2,54 m²
- Flur: 28,02 m²
- Windfang: 2,61 m²
- Lager: 12,97 m²
- Notstrom-Aggr.: 12,97 m²

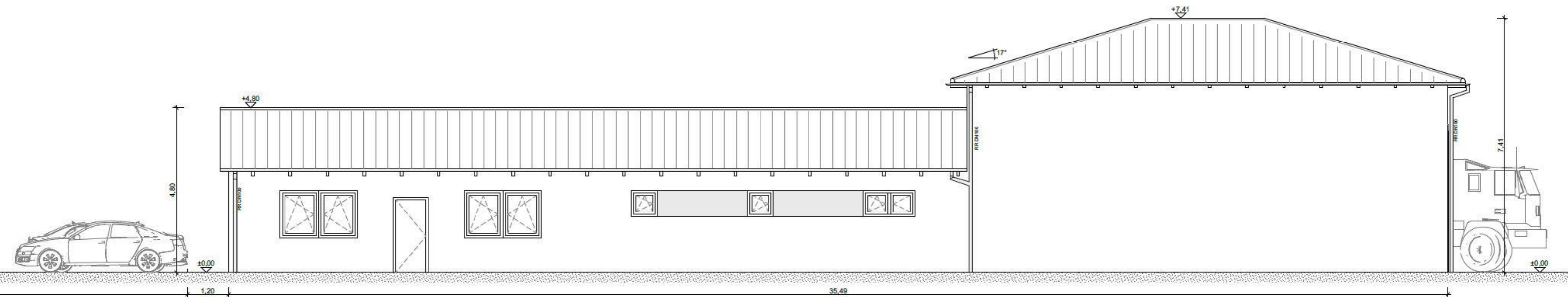
Insgesamt = 381,14 m²



Ansichten

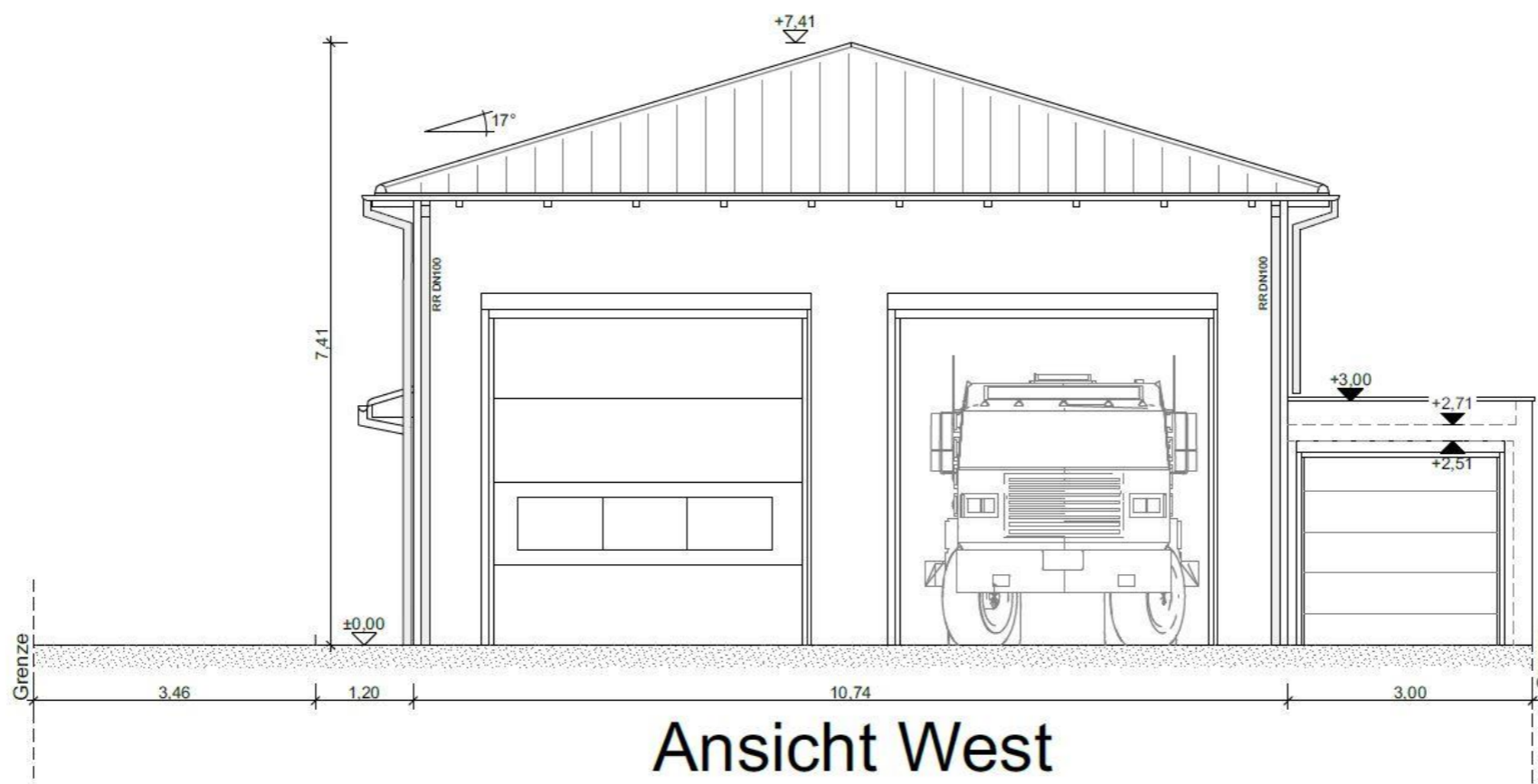
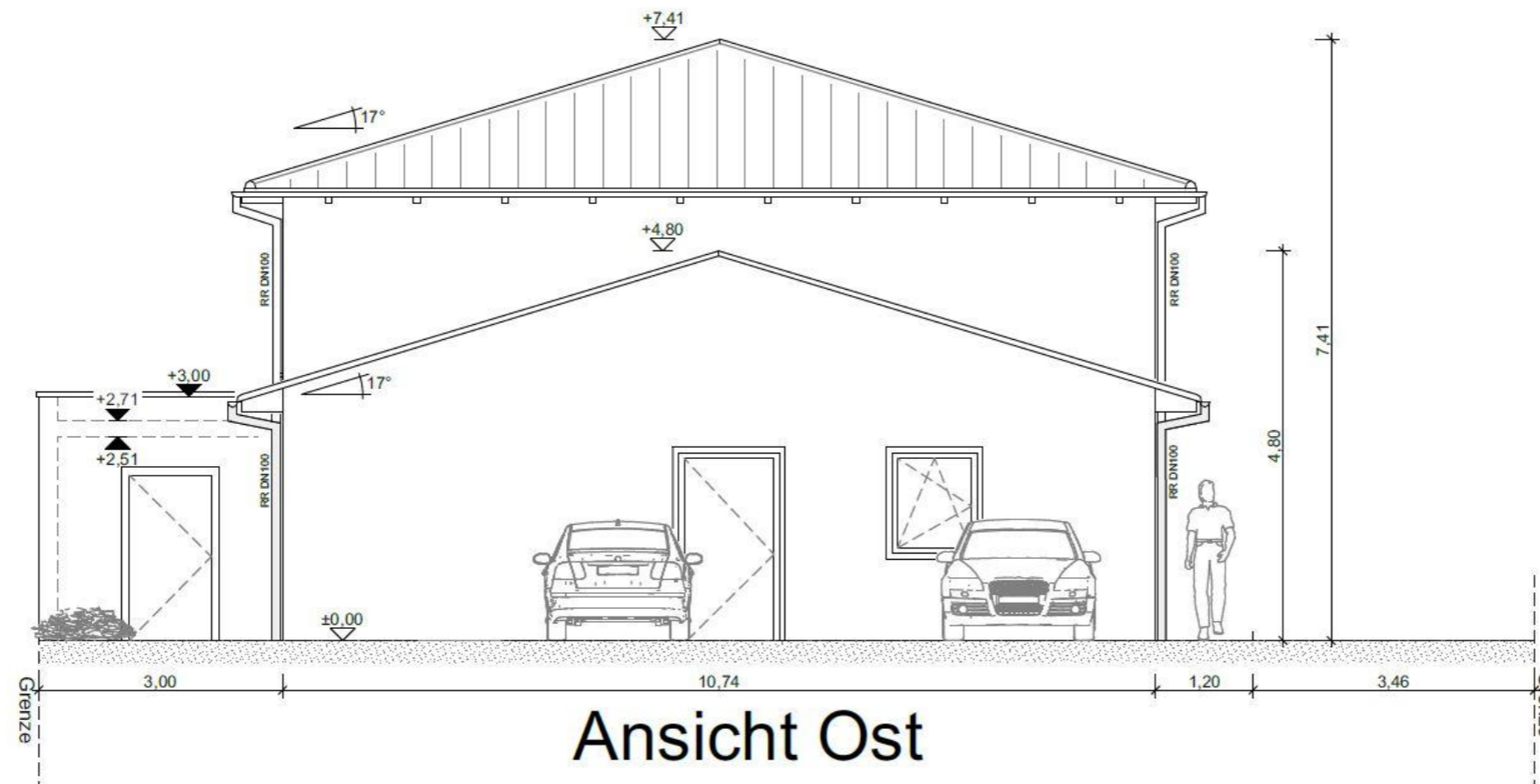


Ansicht Süd

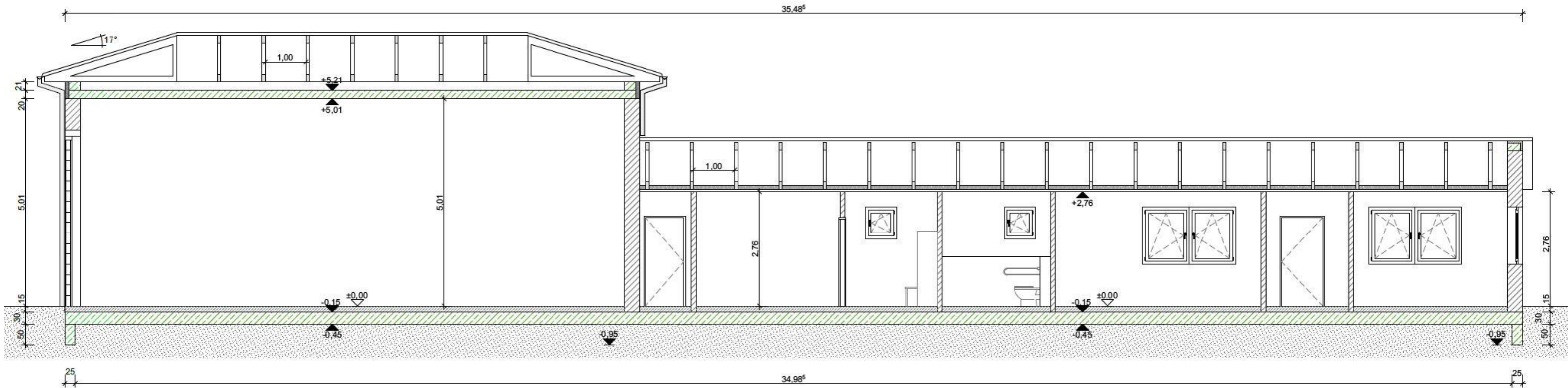


Ansicht Nord

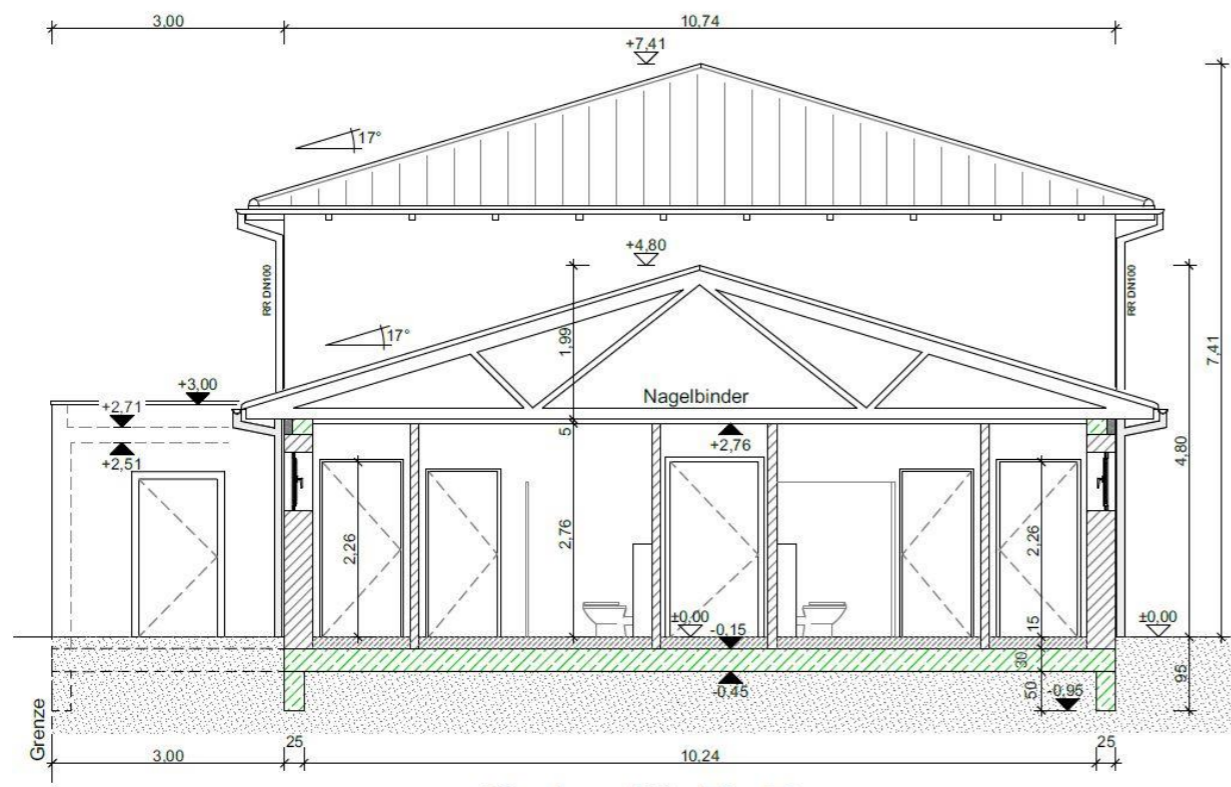
Ansichten



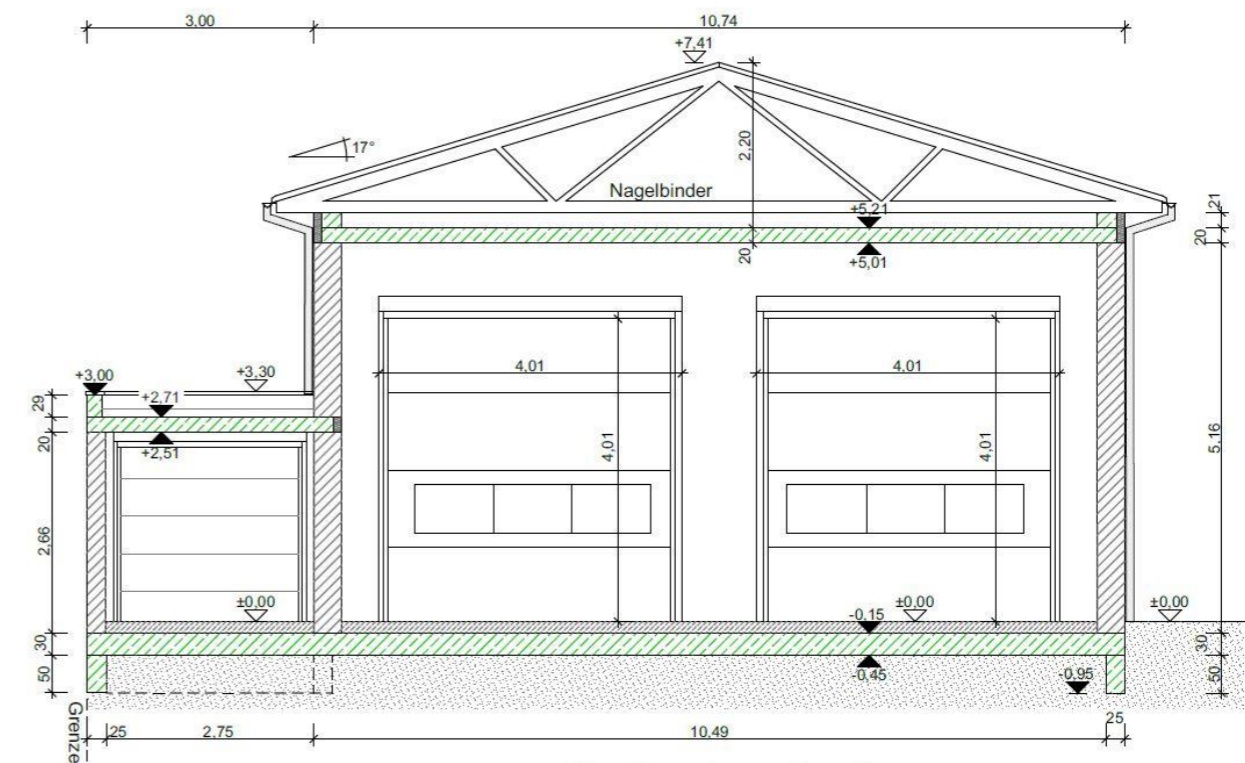
Schnitte



Schnitt A-A

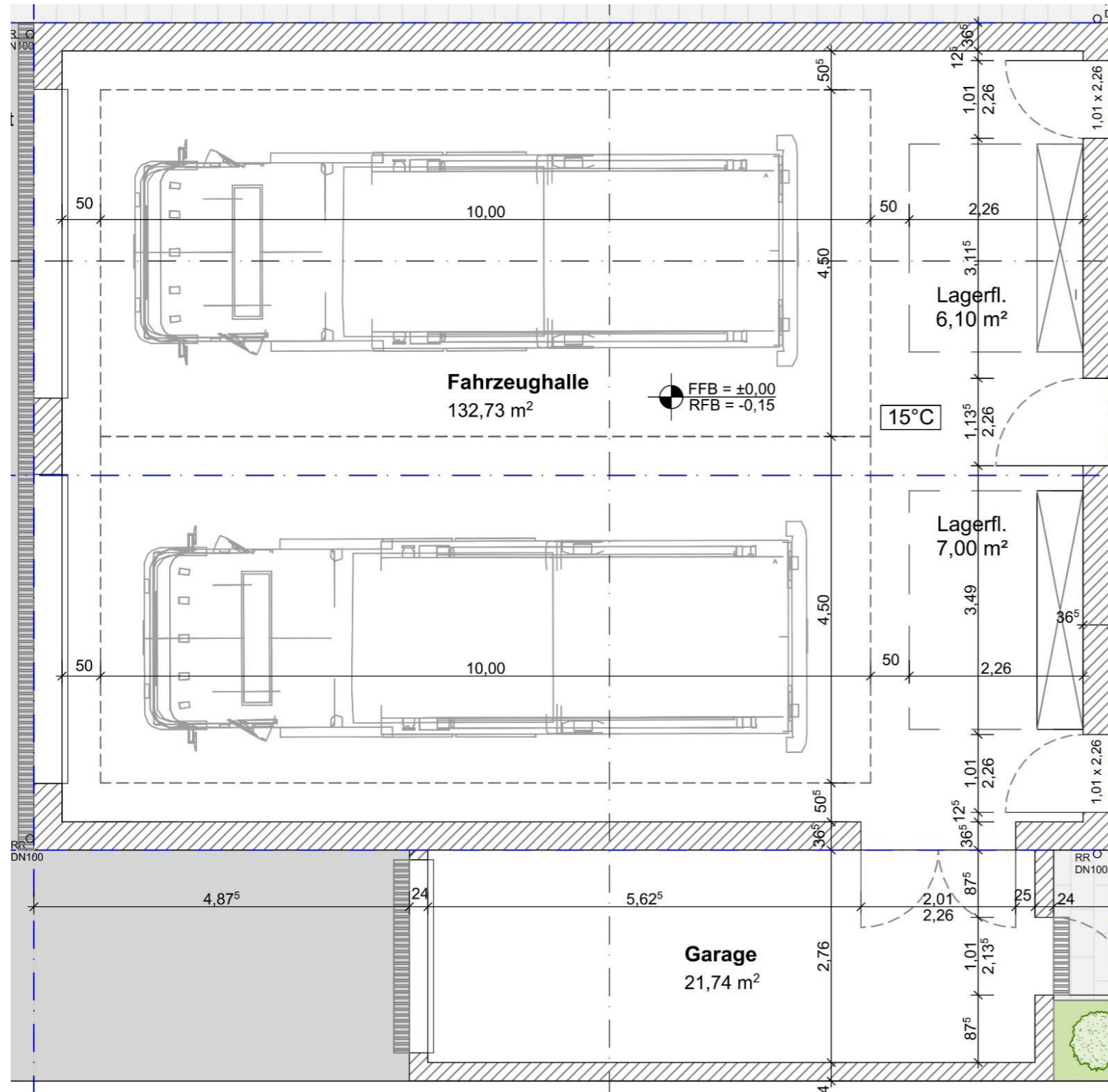


Schnitt B-B



Schnitt C-C

Technische Ausstattung Fahrzeughalle



KG 410 Heizung:

- Wärmeübergabe mittels Luftheizer

KG 420 Sanitär:

- Trinkwasseranschluss Ausgußbecken
- Bodeneinläufe

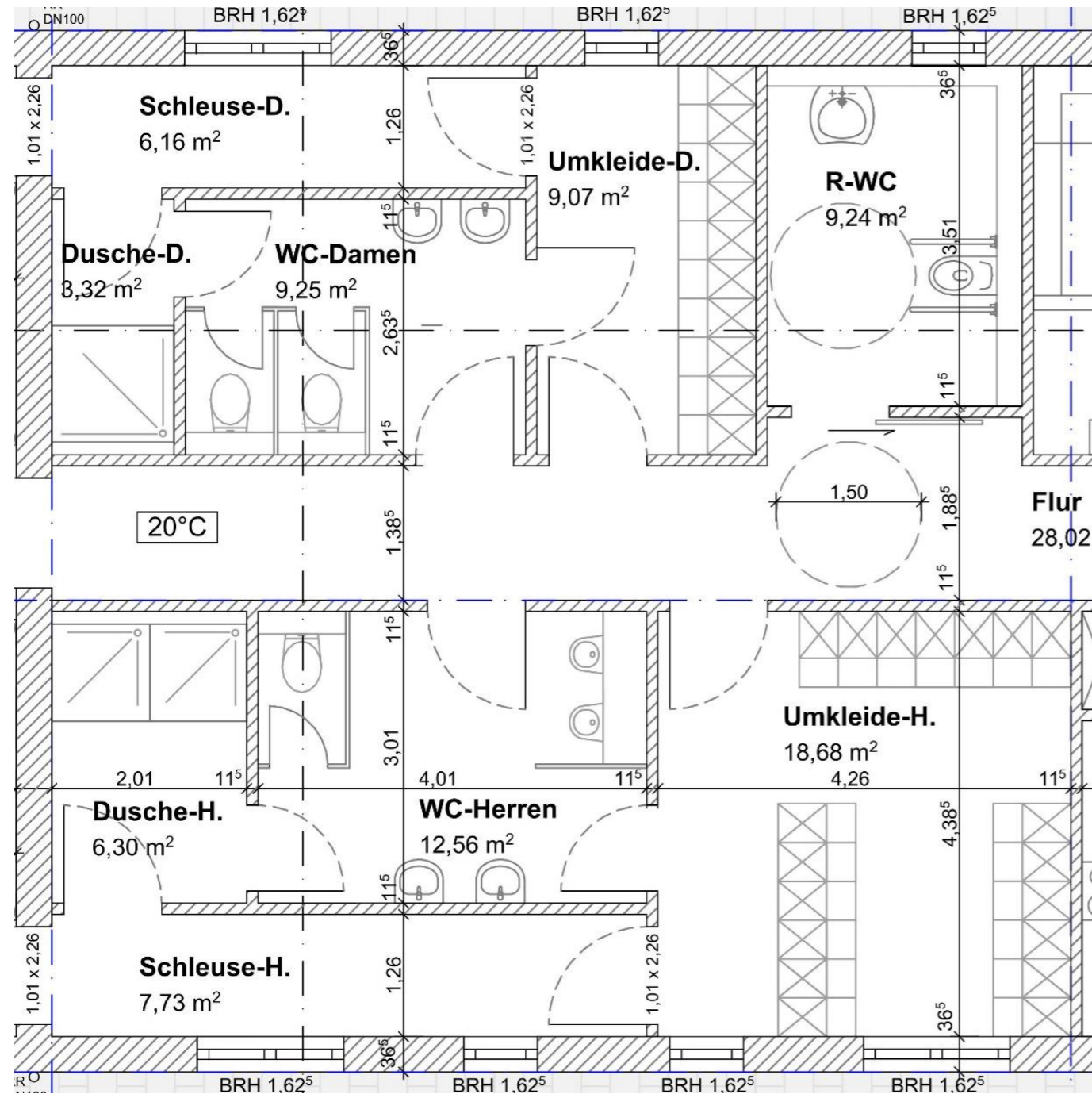
KG 430 Lüftung:

- Abgasabsaugung
- Kompressoranlage in Garage
- Druckluftversorgung für Garage und Fahrzeughalle

KG 440 Elektro:

- Lichtbänder
- Elektrische Tore
- Steckdosen für Ladestation
- Anschlüsse für Kompressoren und Werkzeuge

Technische Ausstattung WC / Dusche / Umkleide



KG 410 Heizung:

- Wärmeübergabe mittels Kompaktheizkörper

KG 420 Sanitär:

- Trinkwasserversorgung der Sanitärobjekte
- Trinkwarmwassererzeugung mittels Durchlauferhitzer
- Abwasserversorgung der Sanitärobjekte

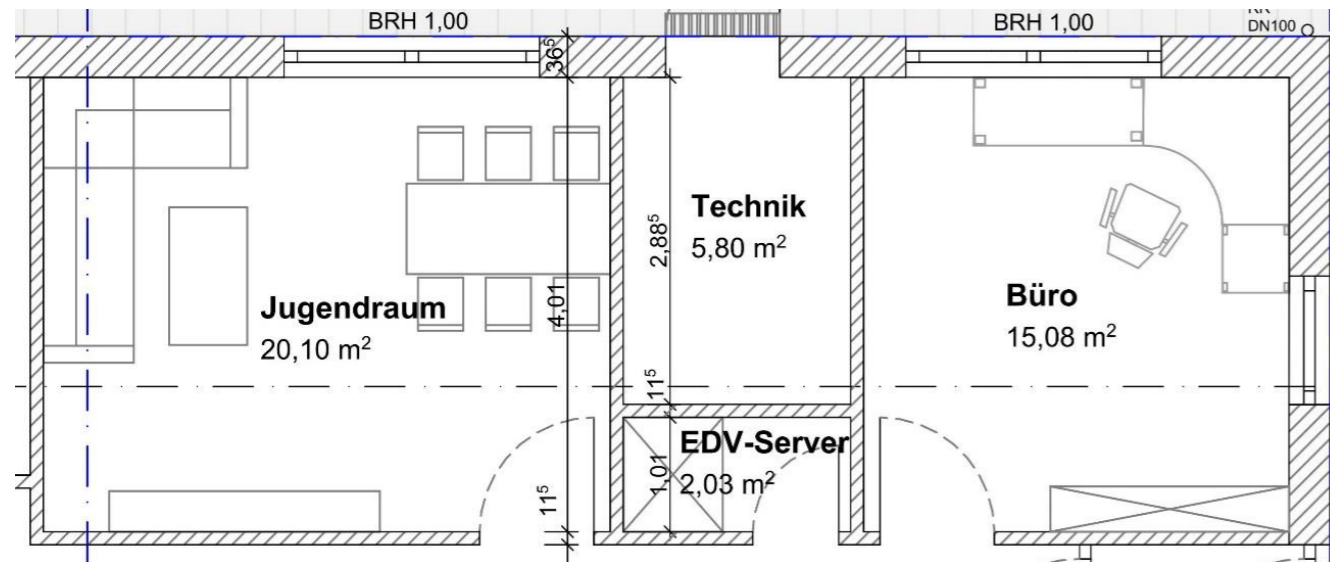
KG 430 Lüftung:

- Mechanische Be- und Entlüftung der WC und Duschräume

KG 440 Elektro:

- Informationsdisplay im Flur Herren
- Elektrische Rollläden
- Beleuchtung über Bewegungsmelder steuerbar

Technische Ausstattung Jugendraum / Technik / Büro



KG 410 Heizung:

- Wärmeerzeugung mittels Flüssiggasbrennwerttherme im Technikraum
- Wärmeübergabe mittels Kompaktheizkörper

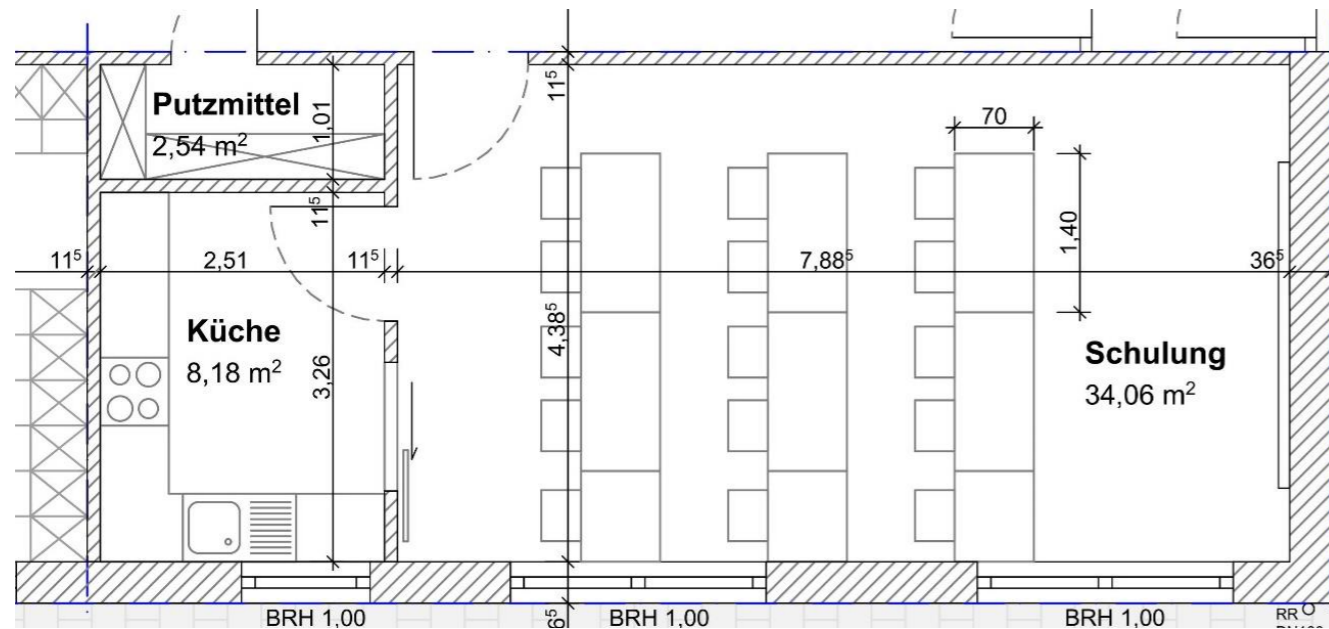
KG 420 Sanitär:

KG 430 Lüftung:

KG 440 Elektro:

- Elektrische Rollläden
- Jugendraum: Telefon- und Antennenanschluss
- Büro: Anschlüsse für Datentechnik und Strom mit Bildschirmarbeitsplatzleuchte sowie Funkgeräte

Technische Ausstattung Putzmittelraum / Küche / Schulung



KG 410 Heizung:

- Wärmeübergabe mittels Kompaktheizkörper

KG 420 Sanitär:

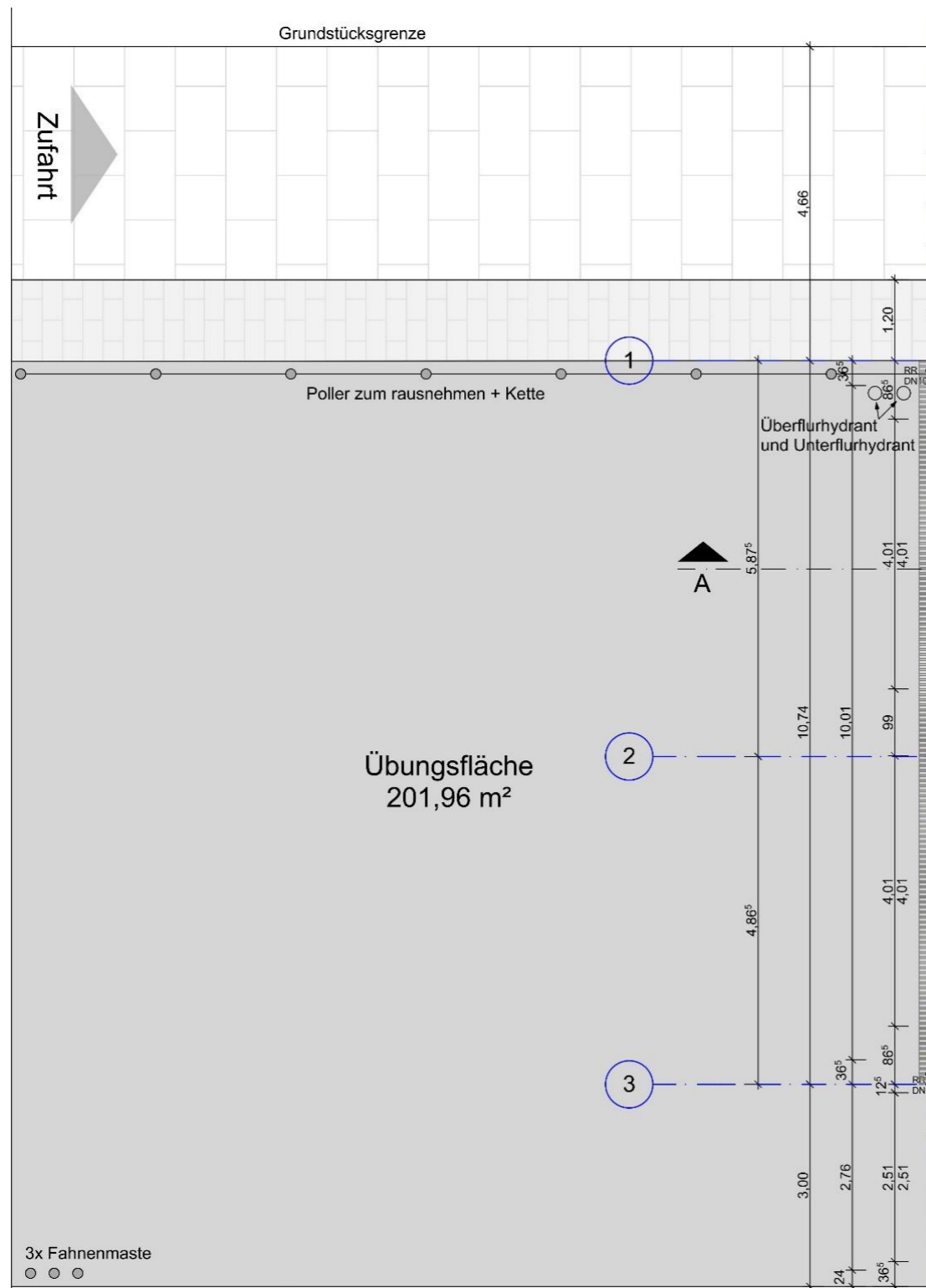
- Vorrichtung Küchenanschlüsse
- Trinkwarmwasserbereitung mittels Untertischspeicher
- Ausgußbecken in Putzmittelraum

KG 430 Lüftung:

KG 440 Elektro:

- Schulungsraum: Beameranschluss an Decke mit Vorhaltung zur Wand, Bildschirmarbeitsplatzleuchten mit elektr. Leinwand
- Elektrische Rollläden
- Küche: Installation nach Angaben Küchenplaner

Technische Ausstattung Übungsfläche



KG 410 Heizung:

KG 420 Sanitär:

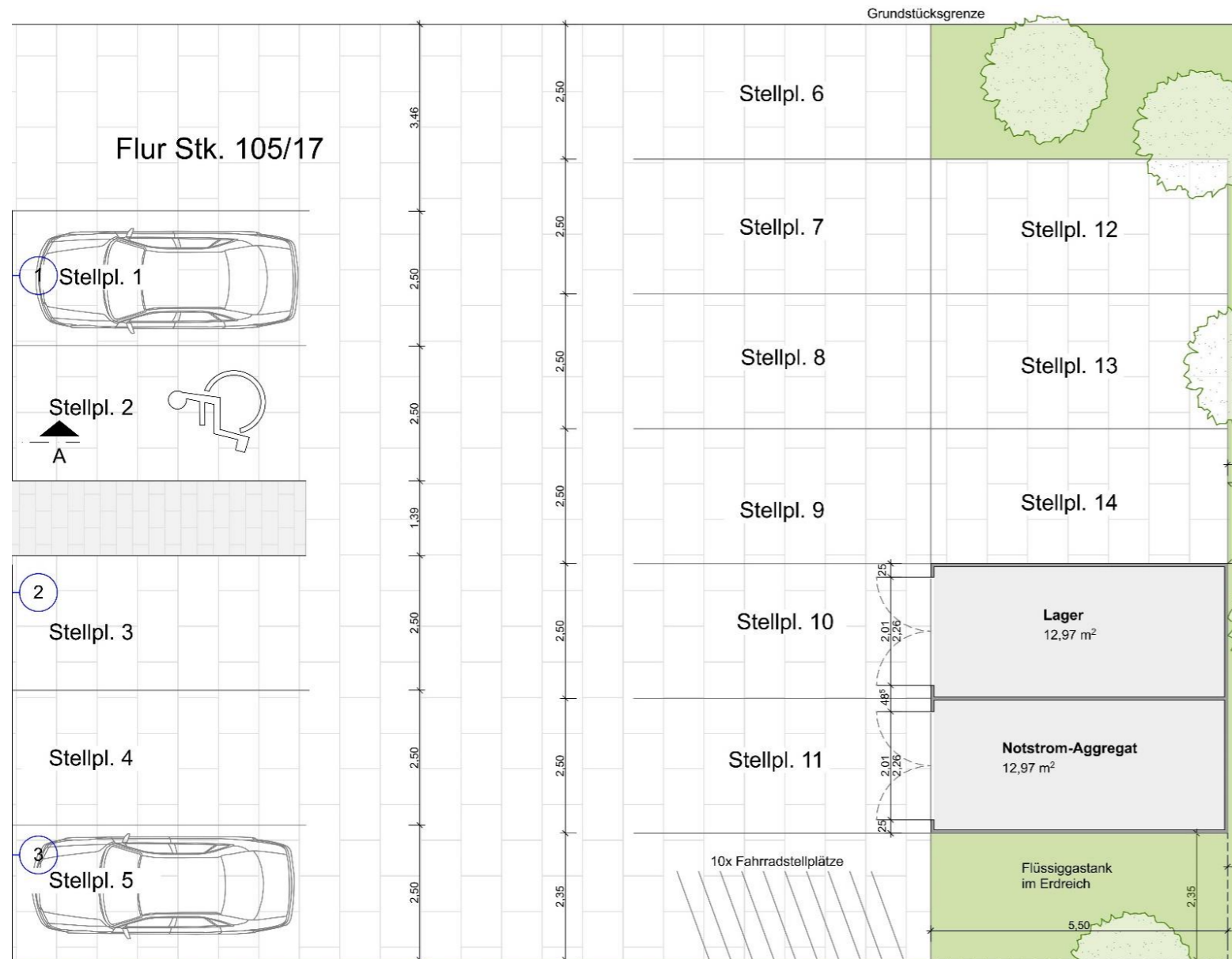
- Entwässerung der Außenflächen in Abhängigkeit der Außenanlage

KG 430 Lüftung:

KG 440 Elektro:

- Ausleuchtung mit LED-Strahlern manuell schaltbar

Technische Ausstattung Stellplätze / Lager / Notstrom-Aggregat



KG 410 Heizung:

- Unterbringung Flüssiggastank zur Brennstofflagerung der Wärmeerzeugungsanlage

KG 420 Sanitär:

- Entwässerung der Außenflächen in Abhängigkeit der Außenanlage

KG 430 Lüftung:

KG 440 Elektro:

- Ausleuchtung mit Pollerleuchten
- Leerrohranbindung der Garagen zu Technikraum
- Anschluss externe Sirene
- Notstrom-Aggregat mit manueller Ansteuerung

Kostenschätzung

III. KOSTENSCHÄTZUNG NACH DIN 276			netto	brutto
Kostengruppe 100	Grundstückskosten		0,00 €	0,00 €
Kostengruppe 200	Erschließung		12.000 €	14.280 €
Kostengruppe 300	Gebäude		491.000 €	584.290 €
Kostengruppe 400	technische Ausstattung		286.000 €	340.340 €
Kostengruppe 500	Außenanlage		128.000 €	152.320 €
Kostengruppe 600	Ausstattung		39.000 €	46.410 €
Kostengruppe 700	Honorare und Nebenkosten		252.000 €	299.880 €
Unvorhergesehenes	ca. 1% KG 200-700		12.000 €	14.280 €
Gesamtkosten netto	KG 200 -700	ohne Grundstück	1.220.000 €	
19 % MwSt.				231.800 €
Gesamtkosten brutto				1.451.800 €

Terminplan

