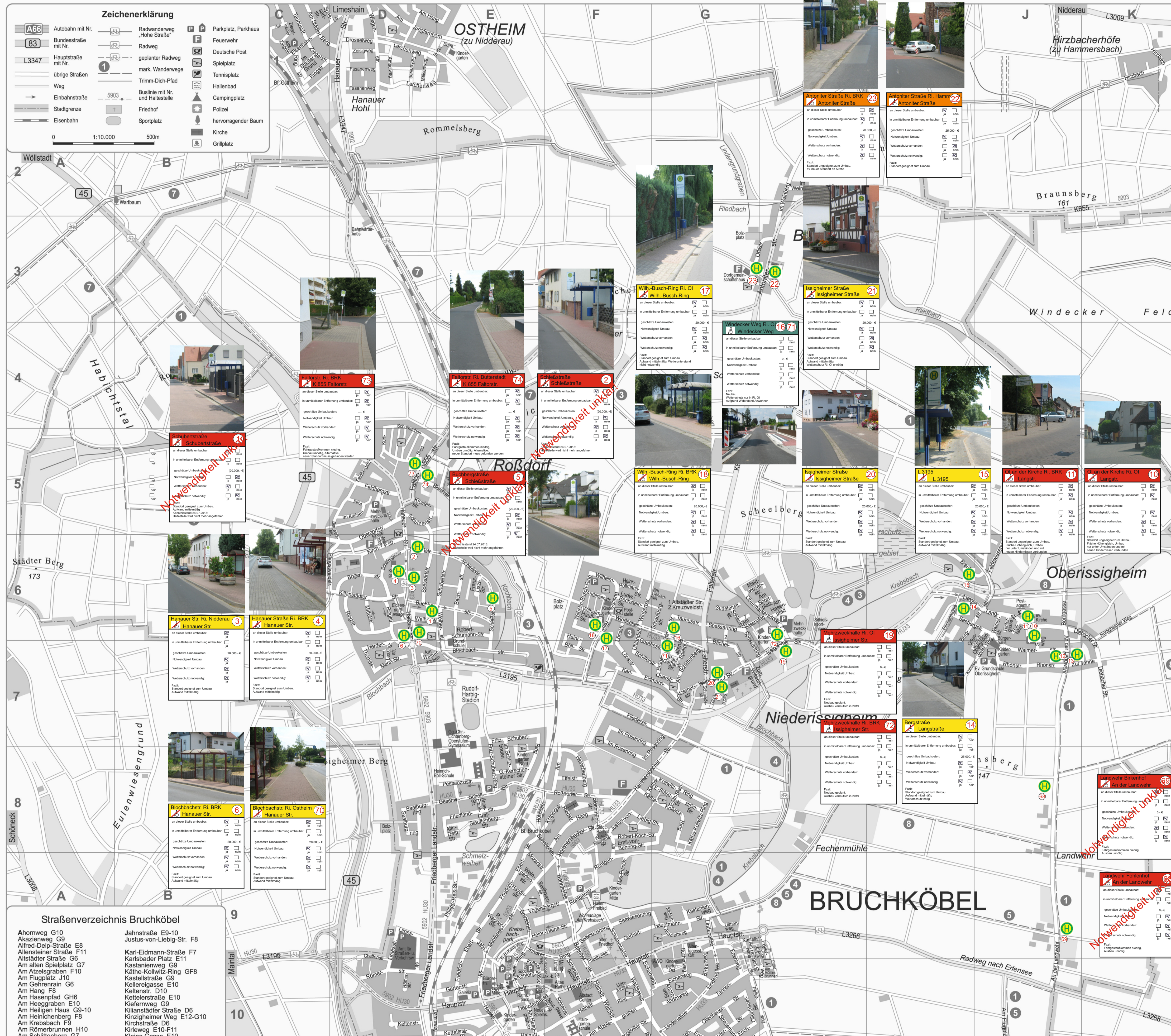


# Barrierefreier Ausbau Bushaltestellen

**Zeichenerklärung**

	Autobahn mit Nr.		Radwanderweg „Hohe Straße“		Parkplatz, Parkhaus
	Bundesstraße mit Nr.		Radweg		Feuerwehr
	Hauptstraße mit Nr.		geplanter Radweg		Deutsche Post
	übrige Straßen		mark. Wanderwege		Tennisplatz
	Weg		Trimm-Dich-Pfad		Hallenbad
	Einbahnstraße		Buslinie mit Nr. und Haltestelle		Campingplatz
	Stadtgrenze		5903		Polizei
	Eisenbahn		Friedhof		Kirche
			Sportplatz		hervorragender Baum
			Grillplatz		

0 1:10.000 500m



**Straßenverzeichnis Bruchköbel**

Ahornweg G10	Jahnstraße E9-10
Akazienweg G9	Justus-von-Liebig-Str. F8
Alfred-Deip-Straße E8	Karl-Eidmann-Straße F7
Allensteiner Straße F11	Karlshofer Platz E11
Altstädter Straße G6	Kastanienweg G9
Am alten Spielplatz G7	Käthe-Kollwitz-Ring GF8
Am Alzelsgraben F10	Kastellstraße G9
Am Flugplatz J10	Kellereigasse E10
Am Gehrenrain G6	Kellereistraße E10
Am Hang F8	Kieferweg G9
Am Hasenpfad GH6	Kilianstädter Straße D6
Am Heeggraben E10	Kitzinger Weg E12-G10
Am Heiligen Haus G9-10	Kirchstraße D6
Am Heinenberg F8	Kirleweg E10-F11
Am Krebsbach F9	Kleine Gasse F10
Am Römerbrunnen H10	
Am Schillenhain G7	

Titelbild



**Legende:**

	gelb = Möglichkeit zum barrierefreien Umbau an gleicher Stelle
	orange = Möglichkeit zum barrierefreien Umbau in unmittelbarer Umgebung
	rot = keine Möglichkeit oder keine Notwendigkeit zum Umbau
	grün = bereits barrierefrei umgebaut

Maßstab:	Auftraggeber:	
ohne	Stadt Bruchköbel	
Datum:	Projekt:	
19.07.2018	Barrierefreier Ausbau Bushaltestellen	
gezeichnet:	Planbezeichnung:	
Rollmann	Haltestellen Ortsteile Roßdorf, Niederissigheim, Oberissigheim und Bütterstadt	