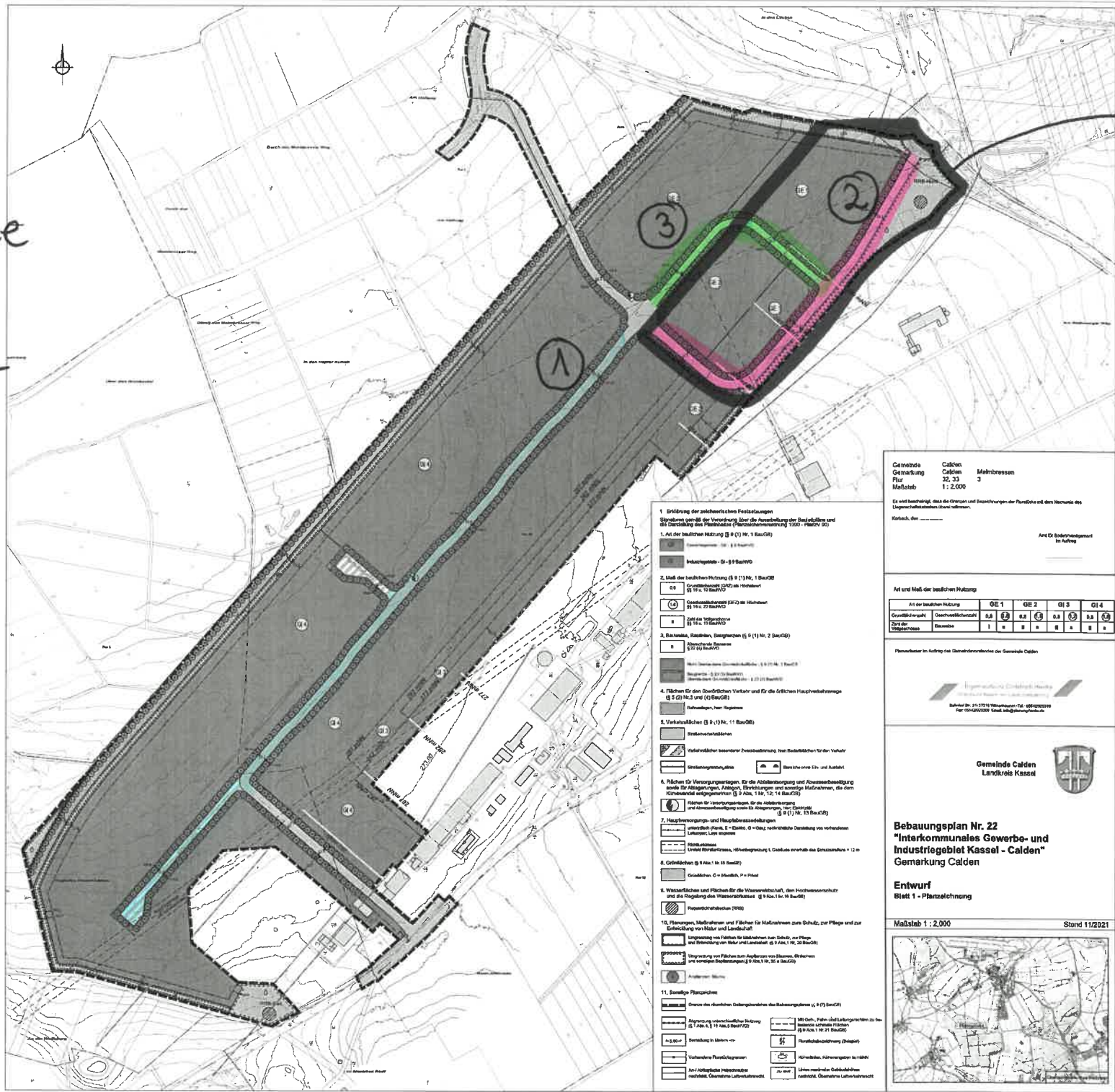


① Startbahn Allee

② Graf-Zeppelin-Straße

③ Käthe-Paulus-Straße

1. Bauabschnitt



1. Erklärung der zeichnerischen Festsetzungen
 Symbole von 01 bis 10 geben die Verordnung über die Ausarbeitung der Bauzeichnungen und die Darstellung des Planmäßigen (Verordnungsnummerung 1999 - PlanZV 01)
1. Art der baulichen Nutzung § 9 (1) Nr. 1 BauZG
- Industriegebiet - G - § 9 BauZG
2. Maß der baulichen Nutzung § 9 (1) Nr. 1 BauZG
- Grundflächenzahl (GFZ) als Höchstwert § 9 (1) Nr. 1 BauZG
 - Grundflächenzahl (GFZ) als Höchstwert § 9 (1) Nr. 2 BauZG
 - Maximale Wohndichte § 9 (1) Nr. 3 BauZG
3. Bauweise, Bauhöhen, Begrenzungen § 9 (1) Nr. 2 BauZG
- Stehende Räume § 9 (1) Nr. 2 BauZG
 - Max. Geschosse § 9 (1) Nr. 2 BauZG
 - Max. Geschosse § 9 (1) Nr. 2 BauZG
4. Flächen für den öffentlichen Verkehr und für die öffentlichen Hauptverkehrswege § 9 (2) Nr. 3 und 4 BauZG
- Halteanlagen, kein Regelsitz § 9 (2) Nr. 3 BauZG
5. Verkehrsflächen § 9 (1) Nr. 11 BauZG
- Verkehrsflächen § 9 (1) Nr. 11 BauZG
 - Verkehrsflächen besonderer Zweckbestimmung, kein Verkehrsflächen für den Verkehr § 9 (1) Nr. 11 BauZG
 - Verkehrsflächen § 9 (1) Nr. 11 BauZG
6. Flächen für Versorgungsanlagen, für die Abfallverwertung und Abwasserreinigung sowie für Anlagen zur Energie-, Wärme- und Kälteerzeugung sowie für sonstige Maßnahmen, die dem Klimaschutz entsprechen § 9 Abs. 1 Nr. 12-14 BauZG
- Flächen für Versorgungsanlagen, für die Abfallverwertung und Abwasserreinigung sowie für Anlagen zur Energie-, Wärme- und Kälteerzeugung sowie für sonstige Maßnahmen, die dem Klimaschutz entsprechen § 9 (1) Nr. 12 BauZG
7. Hauptverkehrs- und Hauptverkehrsachsen § 9 (1) Nr. 15 BauZG
- unterirdisch (Tunnel, S-Bahn, U-Bahn, etc.) § 9 (1) Nr. 15 BauZG
 - überirdisch § 9 (1) Nr. 15 BauZG
8. Verkehrsflächen § 9 Abs. 1 Nr. 15 BauZG
- Graufarbig, G = Grünfläche, P = Platz § 9 Abs. 1 Nr. 15 BauZG
9. Wasserflächen und Flächen für die Wasserversorgung, dem Hochwasserschutz und die Regelung des Wasserabflusses § 9 Abs. 1 Nr. 16 BauZG
- Regenwasserflächen § 9 Abs. 1 Nr. 16 BauZG
10. Pflanzungen, Maßnahmen und Flächen für Maßnahmen zum Schutz, zur Pflege und zur Entwicklung von Natur und Landschaft
- Umgrenzung von Flächen für Maßnahmen zum Schutz, zur Pflege und zur Entwicklung von Natur und Landschaft § 9 Abs. 1 Nr. 17 BauZG
 - Umgrenzung von Flächen zum Anpflanzen von Bäumen, Sträuchern und sonstigen Pflanzungen § 9 Abs. 1 Nr. 18 BauZG
 - Andere Flächen § 9 Abs. 1 Nr. 18 BauZG
11. Sonstige Pflanzungen
- Flächen des öffentlichen Grünraums § 9 (1) BauZG
 - Umgrenzung von Flächen für Maßnahmen zum Schutz, zur Pflege und zur Entwicklung von Natur und Landschaft § 9 Abs. 1 Nr. 17 BauZG
 - Umgrenzung von Flächen zum Anpflanzen von Bäumen, Sträuchern und sonstigen Pflanzungen § 9 Abs. 1 Nr. 18 BauZG
 - Andere Flächen § 9 Abs. 1 Nr. 18 BauZG
 - Umgrenzung von Flächen für Maßnahmen zum Schutz, zur Pflege und zur Entwicklung von Natur und Landschaft § 9 Abs. 1 Nr. 17 BauZG
 - Umgrenzung von Flächen zum Anpflanzen von Bäumen, Sträuchern und sonstigen Pflanzungen § 9 Abs. 1 Nr. 18 BauZG
 - Andere Flächen § 9 Abs. 1 Nr. 18 BauZG

Gemeinde Calden
 Gemarkung Calden
 Flur 32, 33
 Maßstab 1:2.000

Mehrheiten 3

Es wird bezeugt, dass die Grenzen und Beschränkungen der Parzellen mit dem Hinweis des Liegenschaftskatasters übereinstimmen.

Kataster, den ...

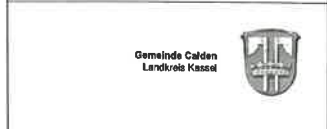
Art und Maß der baulichen Nutzung

Art der baulichen Nutzung

Art der baulichen Nutzung	QE 1	QE 2	QI 3	QI 4
Grundflächenzahl	0,4	0,4	0,4	0,4
Maximale Wohndichte	1	2	3	4

Planunterlagen im Auftrag der Gemeinde Calden

Ing. Büro ...
 Bahnhofstr. 21-27/18 ...
 Tel. 0561/202000 ...



Bebauungsplan Nr. 22
"Interkommunales Gewerbe- und Industriegebiet Kassel - Calden"
 Gemarkung Calden

Entwurf
 Blatt 1 - Planzeichnung

Maßstab 1:2.000

Stand 11/2021

