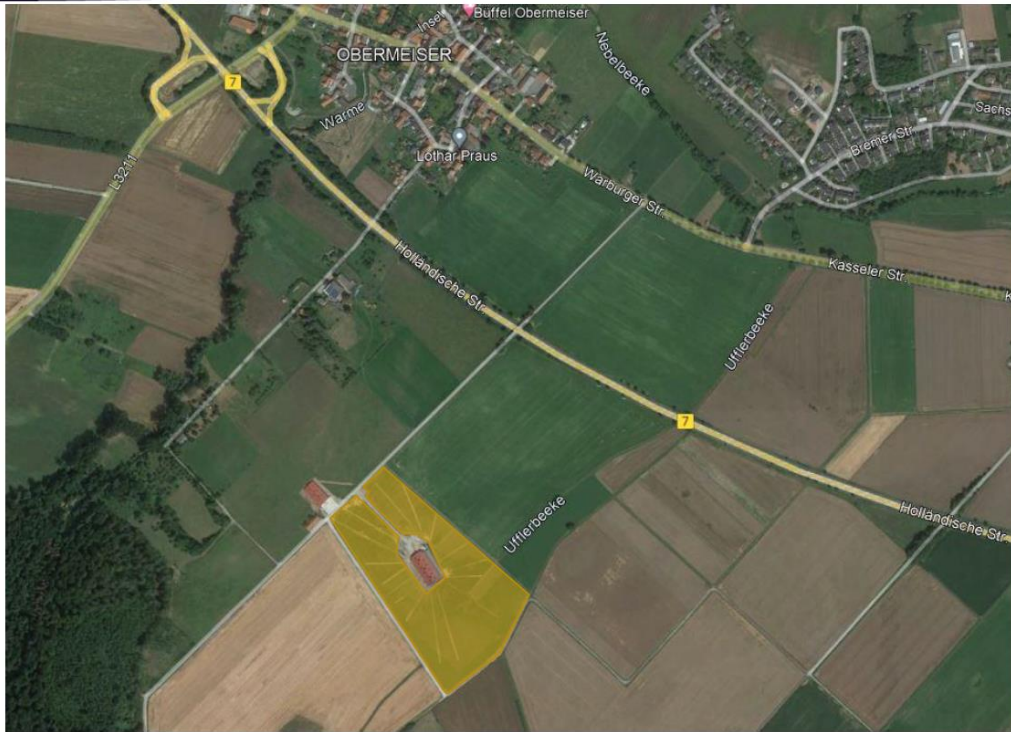


Bauvorhaben: Freiflächen-Photovoltaikanlage

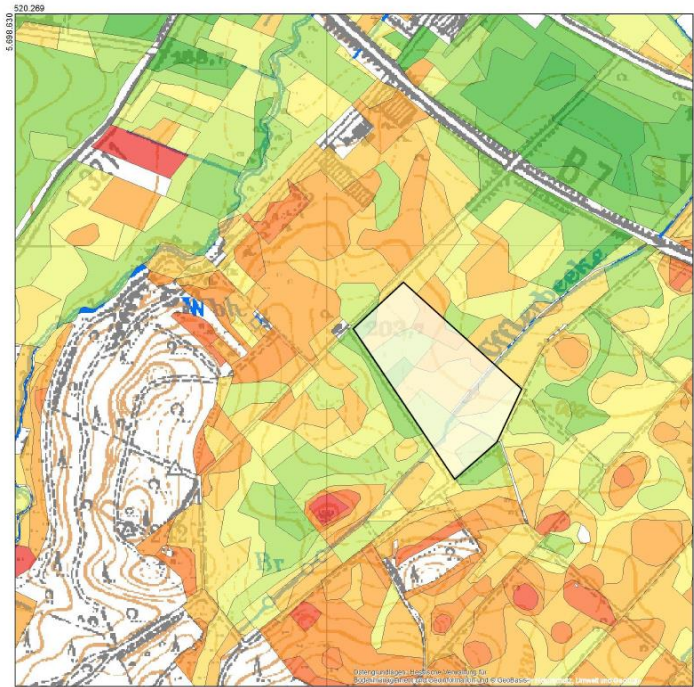
Grundstückslage: Gemarkung Obermeiser, Flur 4, Flurstücke 89/15 (tlw.) und 425/90, Flur 5, Flurstück 34
Gemarkung Westuffeln, Flur 21, Flurstücke 14/1 und 17/1



Variante Süd & Ost/West

- Umfahrung: 8m
- Modulreihenbreite Süd (rot): 6,5m
- Modulreihenbreite Ost/West (blau): 13m
- Gesamtfläche: ca. 68.950m²
- Nutzfläche: ca. 24.820m²
- Flächenausnutzung: 36%

- Hessisches Landesamt für Naturschutz, Umwelt und Geologie
- **Bodenviewer Hessen Weinbaustandortviewer**
- **Obermeiser**



- BFDL_M187** ■ > 100 bis <= 105
- Acker- bzw. Grünlandzahl
- > 0 bis <= 5
 - > 5 bis <= 10
 - > 10 bis <= 15
 - > 15 bis <= 20
 - > 20 bis <= 25
 - > 25 bis <= 30
 - > 30 bis <= 35
 - > 35 bis <= 40
 - > 40 bis <= 45
 - > 45 bis <= 50
 - > 50 bis <= 55
 - > 55 bis <= 60
 - > 60 bis <= 65
 - > 65 bis <= 70
 - > 70 bis <= 75
 - > 75 bis <= 80
 - > 80 bis <= 85
 - > 85 bis <= 90
 - > 90 bis <= 95
 - > 95 bis <= 100

0 0,1 0,2 0,4 Kilometer

Geofachdaten © Hessisches Landesamt für Naturschutz, Umwelt und Geologie - alle Rechte vorbehalten
 Kartographie: © GeoBasis-DE (© 2013 Hessische Verwaltung für Bodenmanagement und Geoinformation)
 HLUG, DLR, 03 Baden und Altkreis Wiesbaden 2021

