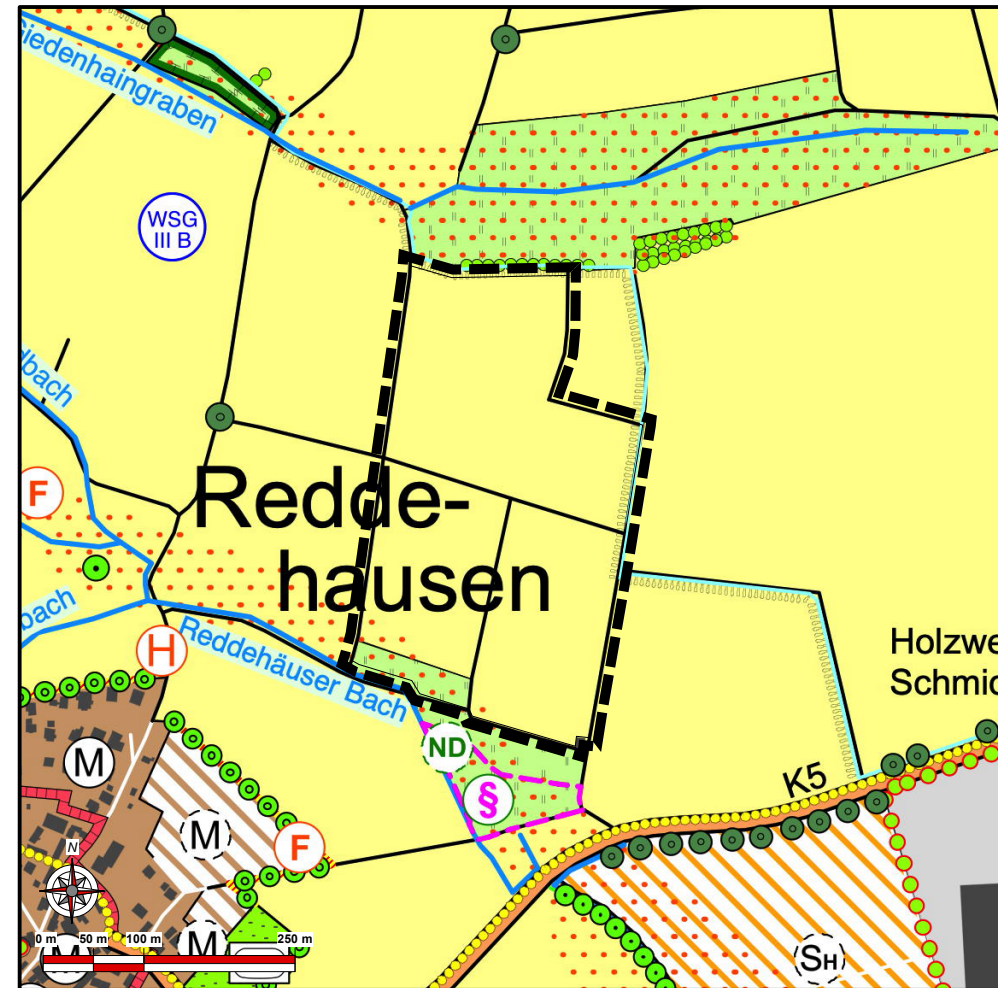
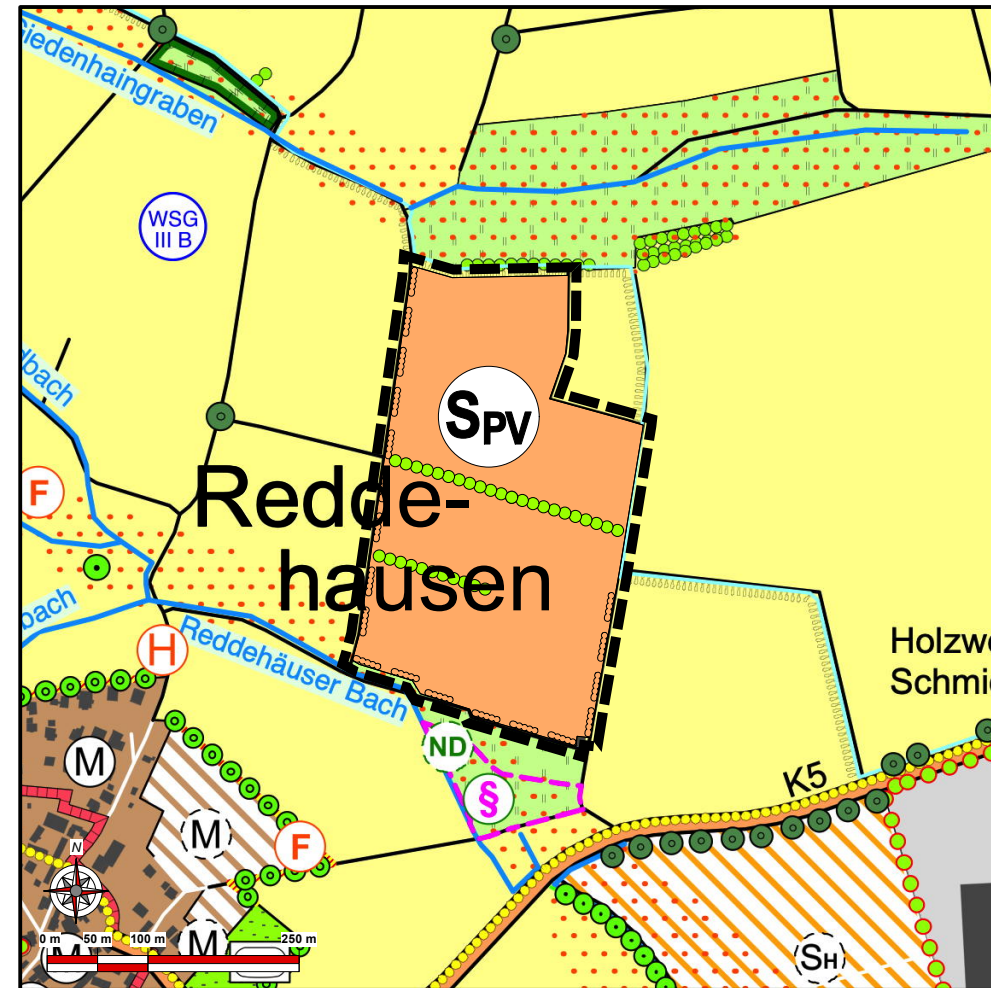




Flächennutzungsplan vor der Änderung



Flächennutzungsplan nach der Änderung



Verfahrensvermerke

- AUFSTELLUNGSBESCHLUSS**  
Die Gemeindevertretung hat in ihrer Sitzung am 31.08.2020 gem. § 2 Abs. 1 BauGB die Aufstellung der Änderung des Flächennutzungsplans im Bereich des vorhabenbezogenen Bebauungsplans Nr. 4.4 "Solarpark Reddehausen" beschlossen. Die ortsübliche Bekanntmachung des Aufstellungsbeschlusses erfolgte gem. Hauptsatzung am \_\_\_\_\_.
- FRÜHZEITIGE BETEILIGUNG DER ÖFFENTLICHKEIT**  
Die frühzeitige Öffentlichkeitsbeteiligung gem. § 3 Abs. 1 BauGB erfolgte durch öffentliche Auslegung von Planentwurf, Begründung und Umweltprüfung vom \_\_\_\_\_ bis zum \_\_\_\_\_. Die ortsübliche Bekanntmachung gem. Hauptsatzung erfolgte am \_\_\_\_\_.
- FRÜHZEITIGE BEHÖRDENBETEILIGUNG**  
Die Behörden und sonstigen Träger öffentlicher Belange wurden mit Schreiben vom \_\_\_\_\_ gem. § 4 Abs. 1 BauGB zur Abgabe einer Stellungnahme innerhalb der Frist vom \_\_\_\_\_ bis zum \_\_\_\_\_ aufgefordert.
- ÖFFENTLICHKEITSBETEILIGUNG**  
Die Öffentlichkeitsbeteiligung gem. § 3 Abs. 2 BauGB erfolgte durch öffentliche Auslegung von Planentwurf, Begründung und Umweltprüfung vom \_\_\_\_\_ bis zum \_\_\_\_\_. Die ortsübliche Bekanntmachung gem. Hauptsatzung erfolgte am \_\_\_\_\_.
- BEHÖRDENBETEILIGUNG**  
Die Behörden und sonstigen Träger öffentlicher Belange wurden mit Schreiben vom \_\_\_\_\_ gem. § 4 Abs. 2 BauGB zur Abgabe einer Stellungnahme innerhalb der Frist vom \_\_\_\_\_ bis zum \_\_\_\_\_ aufgefordert.
- FESTSTELLUNGSBESCHLUSS**  
Die FNP-Änderung wurde am \_\_\_\_\_ in der vorliegenden Form von der Gemeindevertretung nach Abwägung der eingegangenen Anregungen beschlossen. Die Begründung inkl. Umweltbericht wurde gebilligt.

Gemeinde Cölbe, den \_\_\_\_\_

Bürgermeister (Unterschrift / Dienstsiegel)

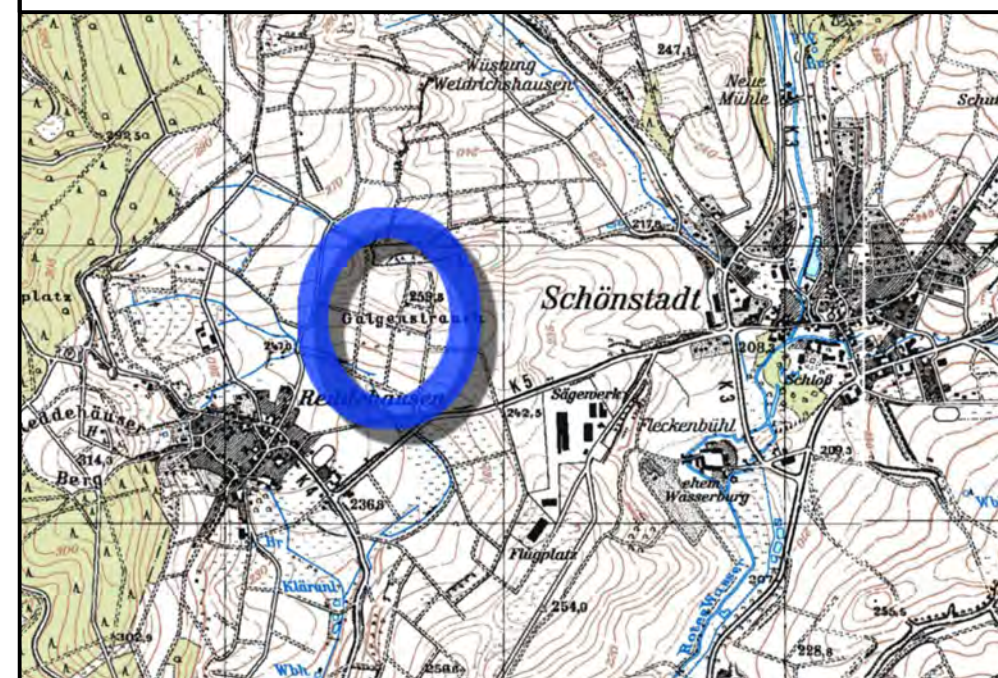
7. GENEHMIGUNGSVERFÜGUNG

- WIRKSAM WERDEN**  
Gem. § 6 Abs. 5 BauGB wurde die Genehmigungsverfügung am \_\_\_\_\_ ortsüblich gem. Hauptsatzung bekanntgemacht. Damit wird diese FNP-Änderung rechtswirksam.

Gemeinde Cölbe, den \_\_\_\_\_

Bürgermeister (Unterschrift / Dienstsiegel)

Räumliche Lage des Plangebietes (Ausschnitt TK25 - unmaßstäblich)



PLANZEICHEN

Art der baulichen Nutzung gem. § 5 (2) Nr. 1 BauGB

- Sonderbauflächen - Photovoltaik

Flächen für die Landwirtschaft gem. § 5 (2) Nr. 9 BauGB

- Flächen für die Landwirtschaft
- Ökologisch wertvolle Grünlandflächen

Erhaltung und Anlage von Grünbeständen

- Gehölze Bestand ohne Energieholznutzung
- Anpflanzen von Strauchhecken

SONSTIGE PLANZEICHEN

- Grenze des räumlichen Geltungsbereichs der Flächennutzungsplanänderung

Gemeinde Cölbe  
Ortsteil Reddehausen  
für den Bereich des vorhabenbezogenen  
Bebauungsplans Nr. 4.4 "Solaracker Reddehausen"



Teil C: Planteil - Vorentwurf gem. §§ 3 (2) und 4 (2) BauGB

Stand: 03/2022

bearb.: Blinn    gez.: Schweinfest    gepr.: Hausmann

**Groß & Hausmann**  
Umweltplanung und Städtebau  
Bahnhofsweg 22  
35096 Weimar (Lahn)  
FON 06426/92076 · FAX 06426/92077  
http://www.grosshausmann.de  
info@grosshausmann.de

Maßstab 1 : 7.500

Hinweis: Dieser Plan enthält rechtlich geschützte Informationen