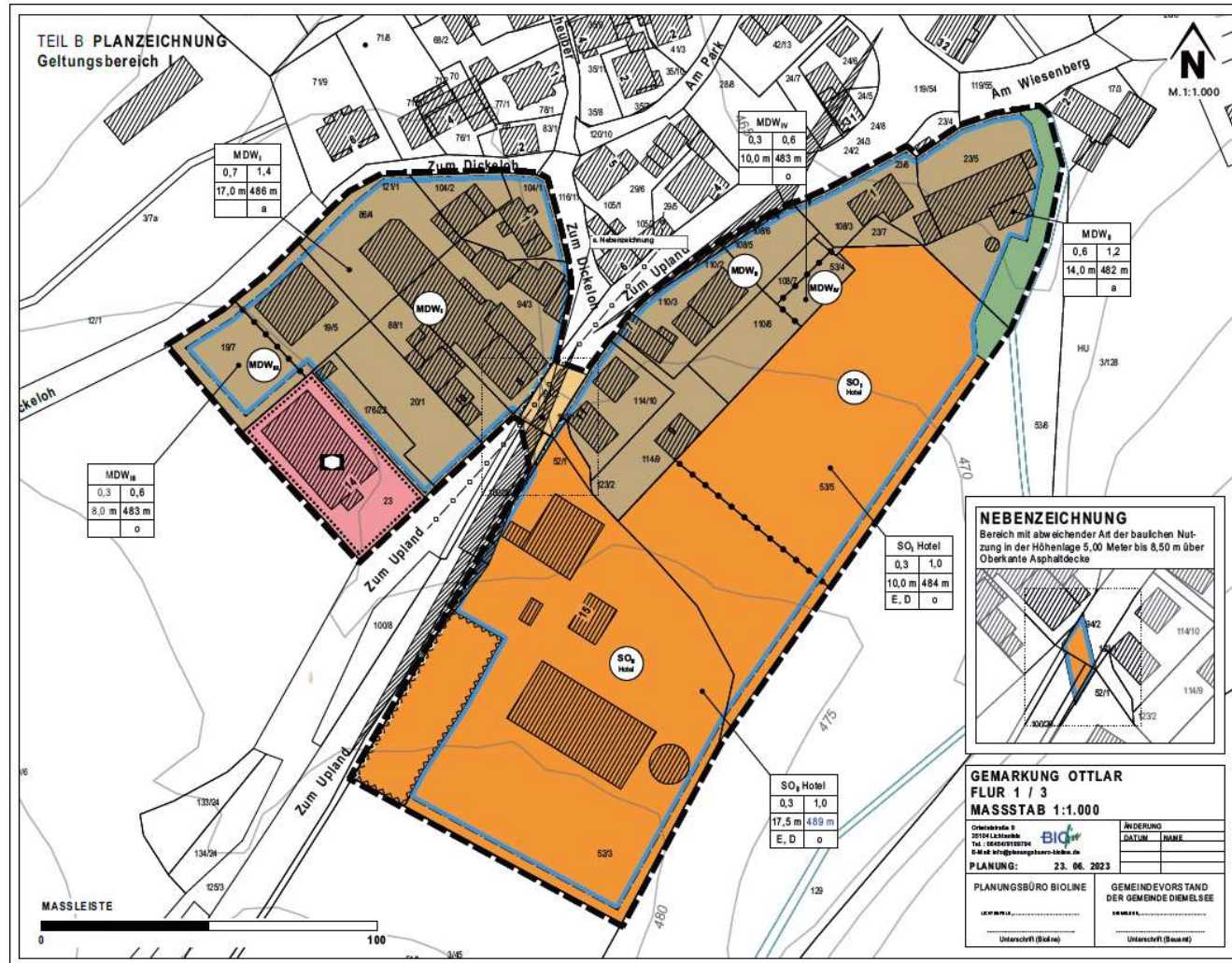


# Aufstellung Bebauungsplan

- Erneute Offenlage nach Stellungnahmen in der Beteiligung erforderlich
- OWB: Gewässerrandstreifen frei halten
  - ➔ In der Ortslage überbaut, keine Freilegung möglich, keine Verschlechterung der Situation durch Planung
  - ➔ Bach südlich der Ortslage: Randstreifen berücksichtigt

# Aufstellung Bebauungsplan



# Aufstellung Bebauungsplan

Hessen Mobil: keine Zustimmung, da Verkehrsaufkommen nicht abgeschätzt werden kann

Ortstermin zur Klärung der offenen Punkte

- Beschreibung der geplanten Erweiterung und des erwarteten Verkehrsaufkommens
- Definition von Ein- und Ausfahrtbereichen, Platz für Bushaltestelle
- Nachweis Schleppkurven und Sichtdreiecke

# Aufstellung Bebauungsplan

- Erneute Offenlage erlaubt Stellungnahmen zu geänderten Inhalten
- Auslagefrist kann verkürzt werden