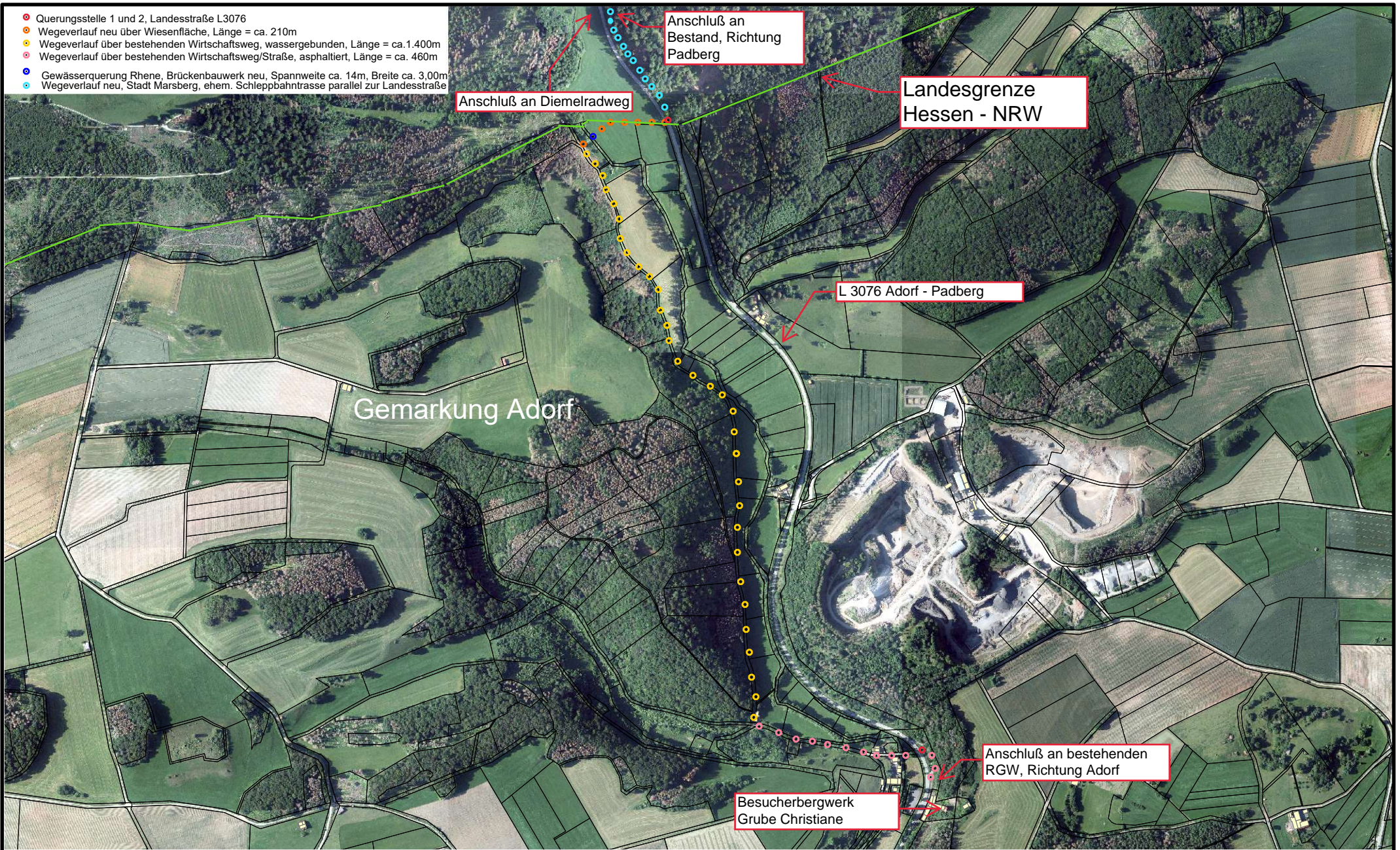
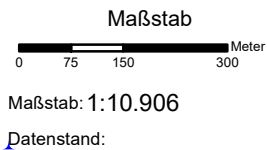


- Querungsstelle 1 und 2, Landesstraße L3076
- Wegeverlauf neu über Wiesenfläche, Länge = ca. 210m
- Wegeverlauf über bestehenden Wirtschaftsweg, wassergebunden, Länge = ca. 1.400m
- Wegeverlauf über bestehenden Wirtschaftsweg/Straße, asphaltiert, Länge = ca. 460m
- Gewässerquerung Rhene, Brückenbauwerk neu, Spannweite ca. 14m, Breite ca. 3,00m
- Wegeverlauf neu, Stadt Marsberg, ehem. Schlepplahntrasse parallel zur Landesstraße



**Projekt Verbindungs-Rad-Gehweg Adorf-Marsberg**  
 Darstellung Trassenverlauf Stand: 15.12.23-Lem



Hinweis:  
 © 2011 Hessisches Landesamt für Bodenmanagement und Geoinformation  
 © 2008 Bezirksregierung Köln Abt. 7 Geobasis NRW  
 © 2011 Energie Waldeck-Frankenberg GmbH

Ein Anspruch auf Vollständigkeit oder eine Gewähr für die Richtigkeit kann nicht übernommen werden.



Gemeinde  
 Diemelsee

