



Repowering in Diemelsee

Sitzung Gemeindevorstand am 06.04.2020

ABO
WIND



Repowering in Diemelsee

- Übersicht Repowering Diemelsee

Vasbeck Süd/West

- Aktueller Planungsstand

Flechtdorf- Repowering

- Aktueller Planungsstand

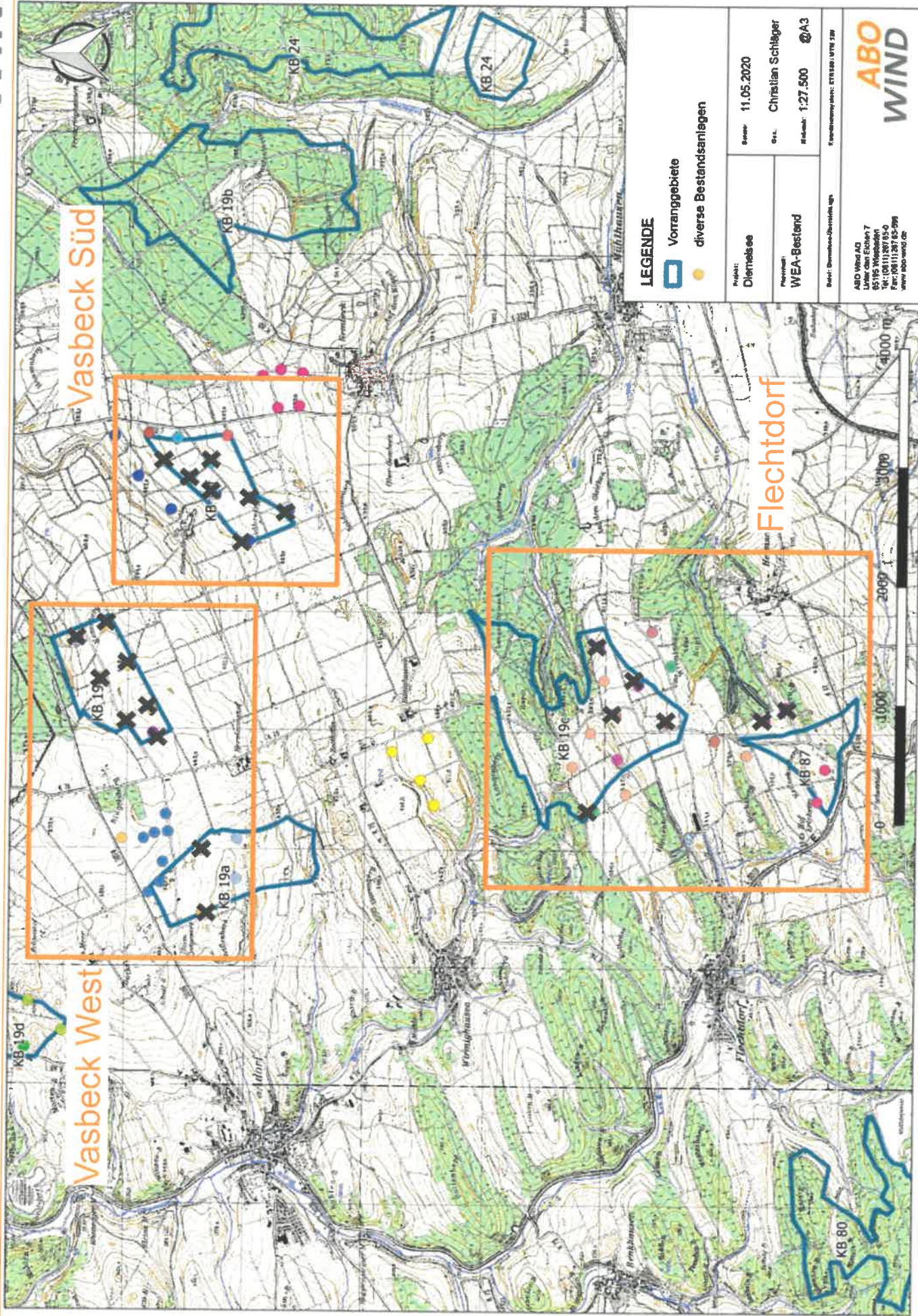
Zeitplan Repoweringprojekte

Repowering Dieselsee – Unser Angebot

- Pachtangebot Poolnutzungsvertrag Flechtdorf
- Pachtangebot Poolnutzungsvertrag Vasbeck-Süd
- Kommunalabgabe

Ansprechpartner

Repowering in Diemelsee – Übersicht



LEGENDE

- Vorranggebiete
- diverse Bestandsanlagen

Projekt: Diemelsee	Bauer:	11.05.2020
	Ges.:	Christian Schläger
Planraum: WEA-Bestand	Fläche:	1.27.500 m^2 A3
Basis: Datenbearbeitung		
Kartennummer: ETB 501 1/10 230		
ABO Wind AG Lüneburger Heide 7 25115 Wismar Tel: 03861 231 85-0 Fax: 03861 231 85-999 www.abo-wind.de		

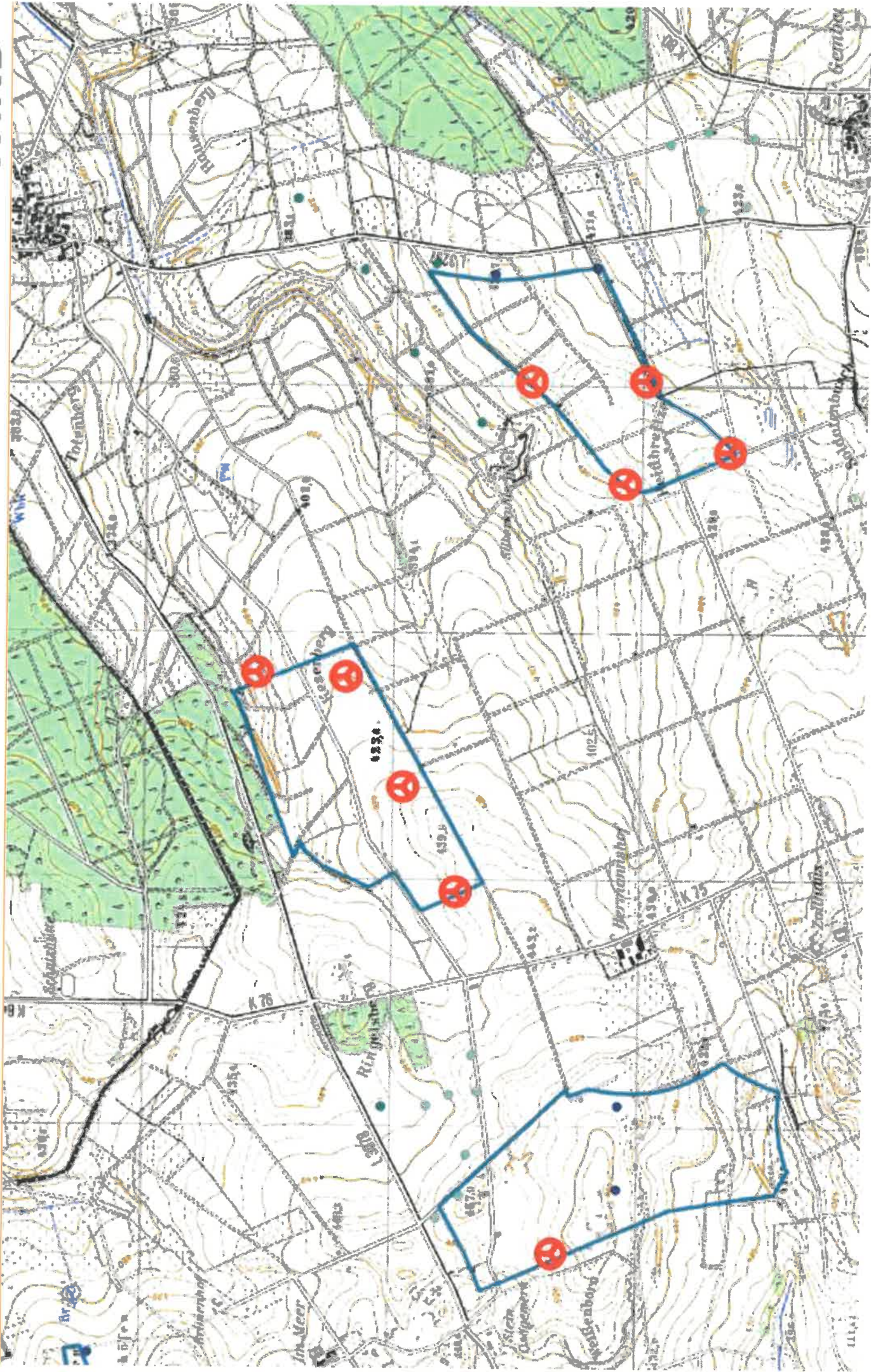
Vasbeck West und Vasbeck Süd – Aktueller Planungsstand

ABO
WIND



Projekt Vasbeck West und Süd – Layout

ABO
WIND



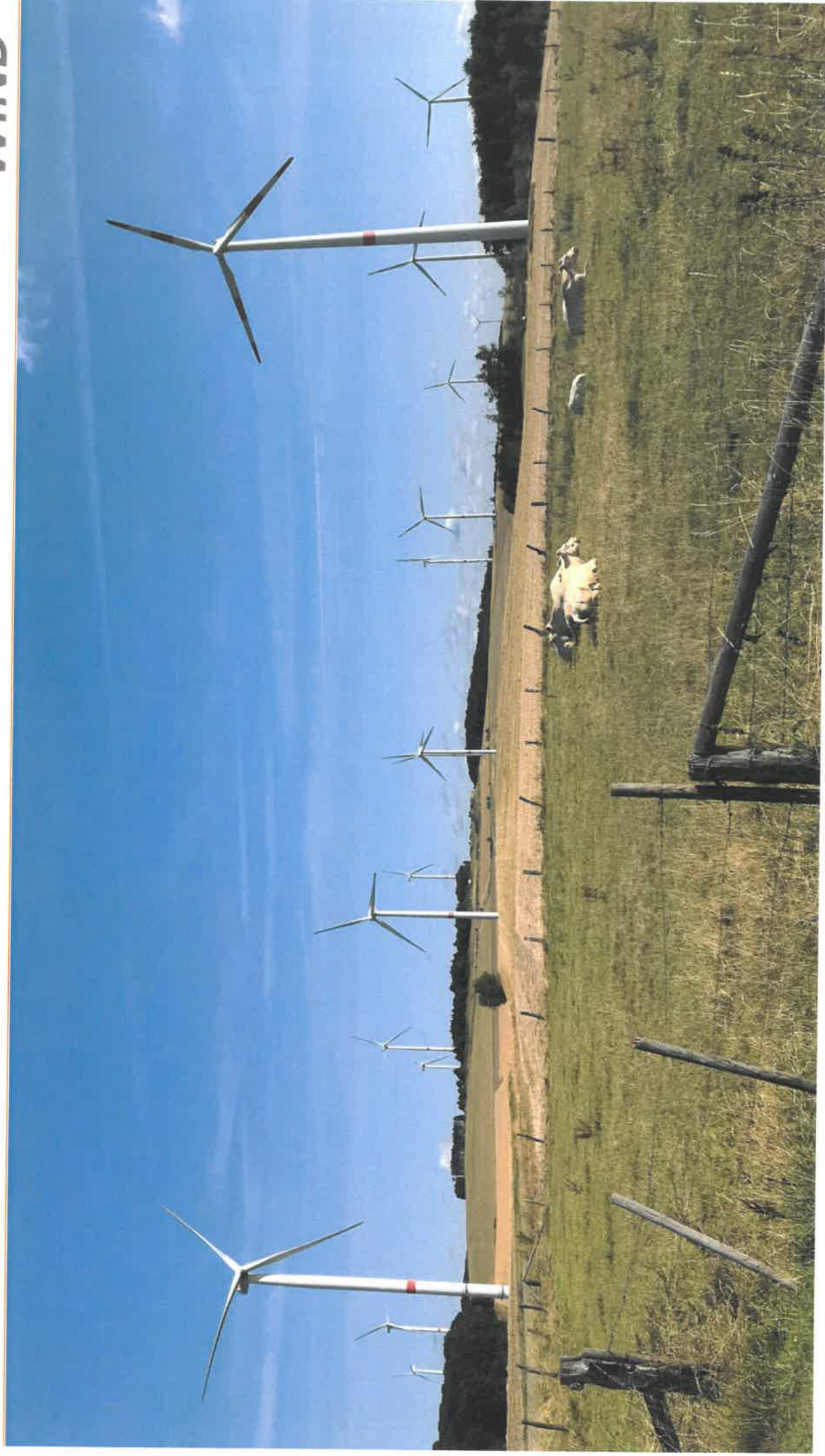
Technische Kennziffern

- **Rückbau von 16 WEA und Neubau von 9 WEA in den Vorranggebieten KB19a, KB19e und KB19f**
- **Geplante WEA in Vasbeck: GE-164 mit 167m NH und 6,0 MW**
- **Nabenhöhe 167 m, Rotordurchmesser 164 m, Gesamthöhe ca. 250 m, Nennleistung 6,0 MW je WEA**
- **Windgeschwindigkeit in Nabenhöhe (167 m): ca. 7,0 m/s (erste Abschätzung)**
- **Windmessung mit LIDAR für ca. ein Jahr (gestartet Anfang 2021)**
- **Erwarteter Energieertrag: ca. 16 Mio. kWh / WEA und Jahr**
- **Abstand zur Wohnbebauung: mehr als 1.000 m zu den Ortslagen**

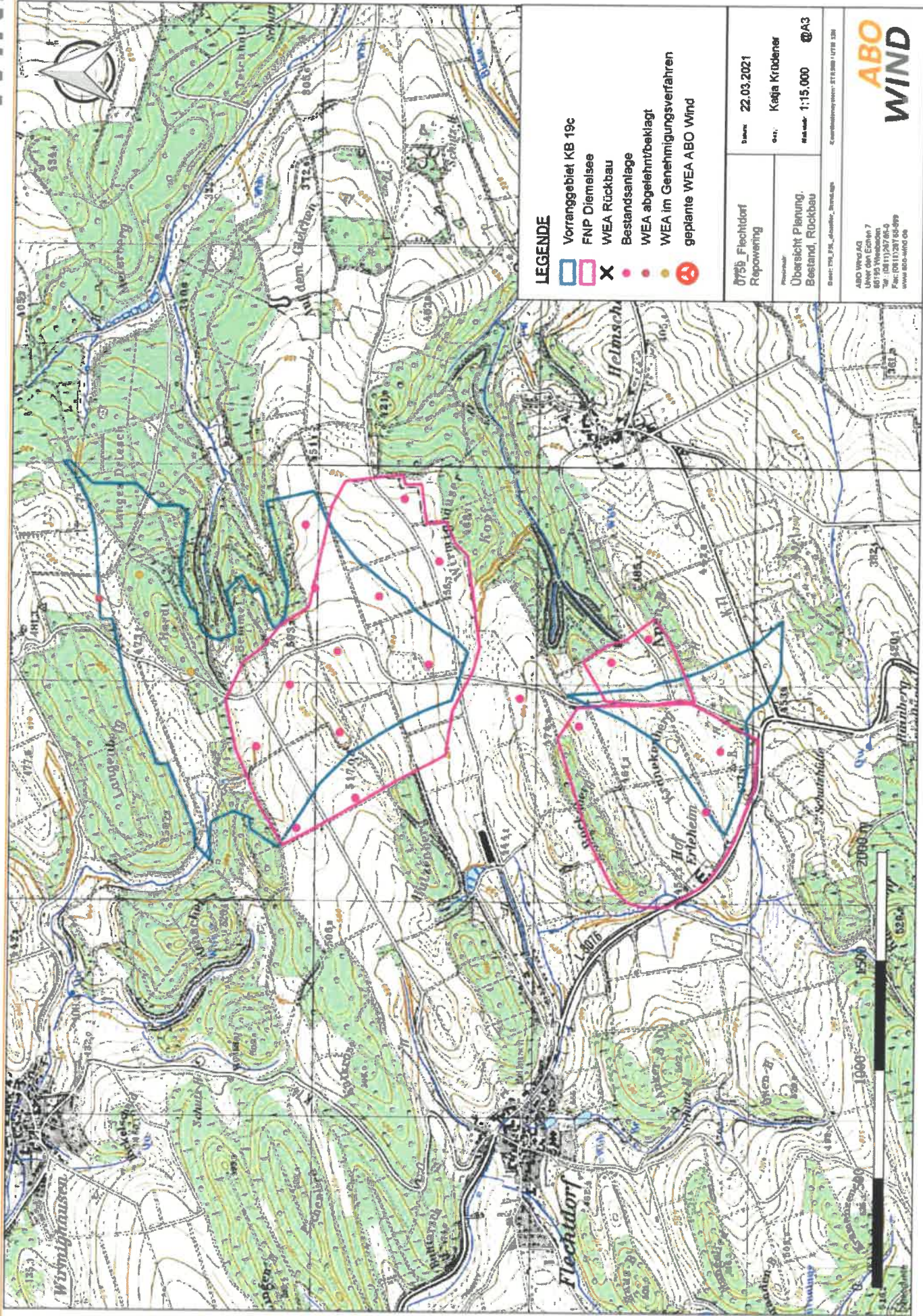


Projekt Flechtdorf-Repowering – Aktueller Planungsstand

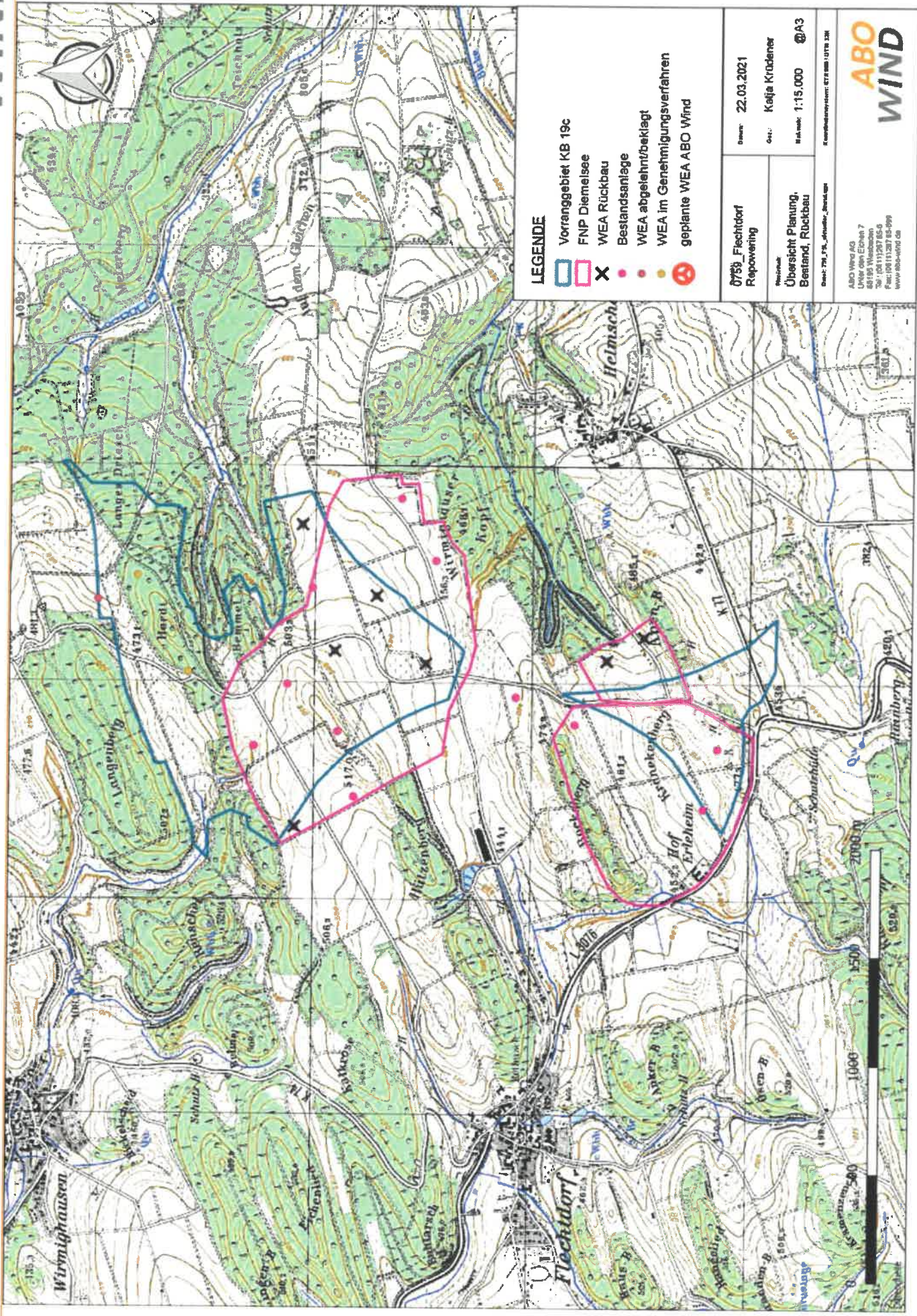
ABO
WIND



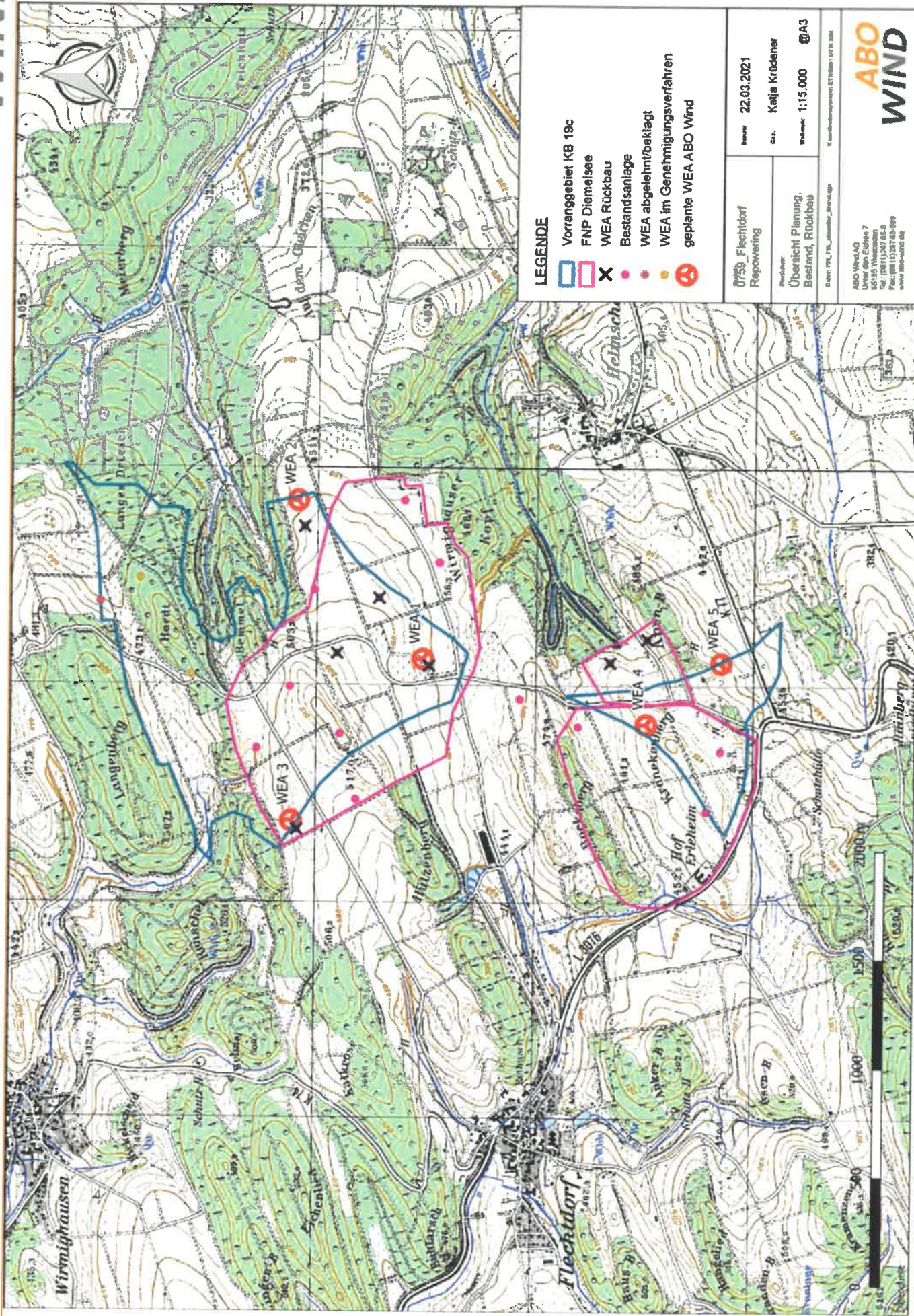
Projekt Flechtdorf-Repowering: Bestand



Projekt Flechtdorf-Repowering: Rückbau



Projekt Flechtdorf-Repowering: Planung



- LEGENDE**
- Vorranggebiet KB 19c
 - FNP Diemelsee
 - WEA Rückbau
 - Bestandsanlage
 - WEA abgelehnt/beklagt
 - WEA im Genehmigungsverfahren
 - ⊗ geplante WEA ABO Wind

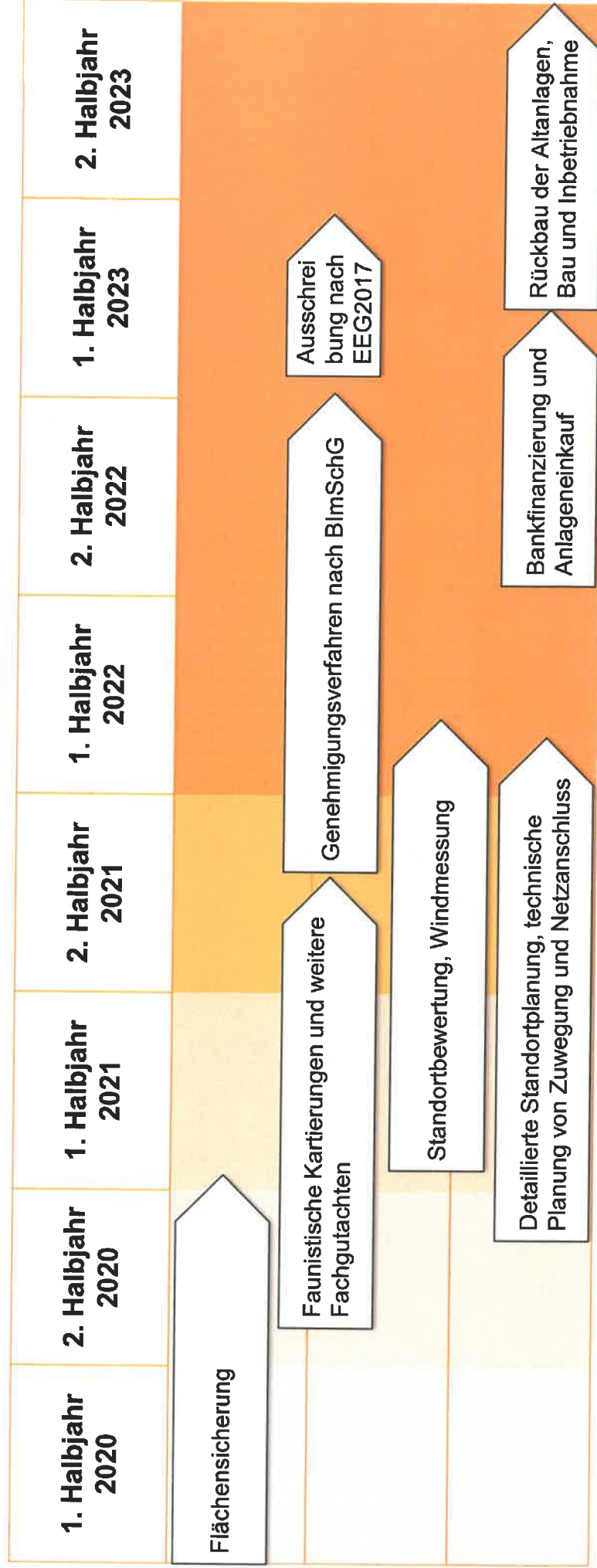
07558_Flechtdorf Repowering		Datum: 22.03.2021
Prozessor: Übersicht Planung, Bestand, Rückbau		Obj.: Kaja Krüdener
Skala: 1:15.000		Proj. A3
© Geobildungsprojekte, 07558-01718-1200		
ABO Wind AG Ulmer den Eichen 7 66169 Wiesbaden Tel.: (0811) 207 85-0 Fax: (0811) 207 85-999 www.abowind.de		

Technische Kennziffern

- **Rückbau von 8 WEA und Neubau von 5 WEA in den Vorranggebieten KB19c und KB87**
- **Geplante WEA in Flechtdorf: Vestas V162**
- **Nabenhöhe ca. 169 m, Rotordurchmesser 162 m, Gesamthöhe ca. 250 m, Nennleistung 6,0 MW je WEA**
- **Windgeschwindigkeit in Nabenhöhe (169 m): ca. 7,0 m/s (erste Abschätzung)**
- **Windmessung mit LIDAR für ca. ein Jahr**
- **Erwarteter Energieertrag: ca. 17 Mio. kWh / WEA und Jahr**
- **Abstand zur Wohnbebauung: mehr als 1.000 m zu den Ortslagen**



Repowering in Diemelsee – Wo sind wir jetzt und wo wollen wir hin

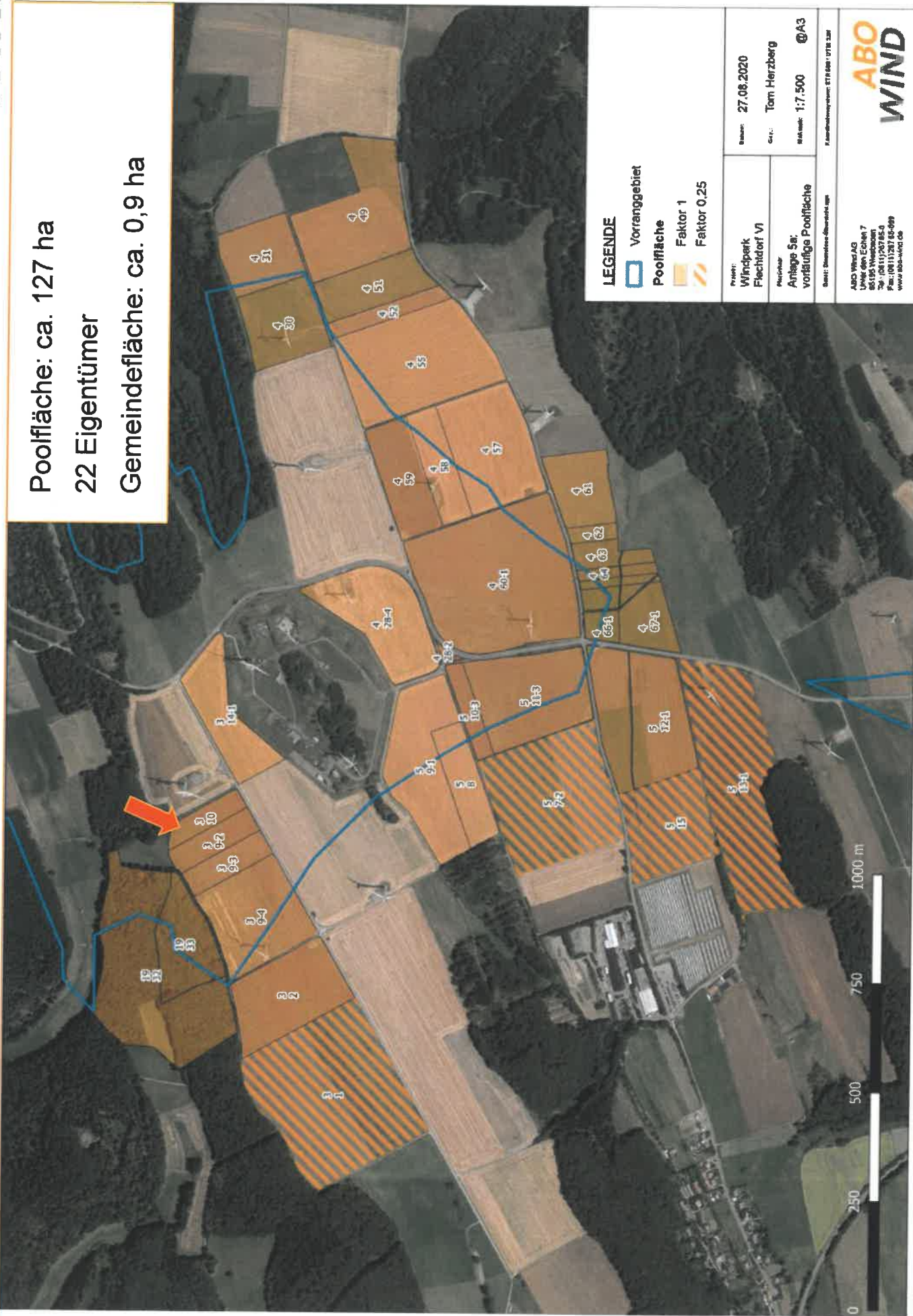




Angebotsbestandteile im Überblick

- Pachtangebot Poolnutzungsvertrag Flechtdorf
- Pachtangebot Poolnutzungsvertrag Vasbeck-Süd
- Kommunalabgabe

Projekt Flechtdorf-Repowering – Flächenpool



Poolfläche: ca. 127 ha
 22 Eigentümer
 Gemeindefläche: ca. 0,9 ha

LEGENDE

- Vorranggebiet
- Poolfläche
- Faktor 1
- Faktor 0,25

Projekt:	Windpark Flechtdorf V1	Datum:	27.08.2020
Planung:	Anlage 5a: vorläufige Poolfläche	Gez.:	Tom Herzberg
Stand:	Standortüberprüfung	Blattmaß:	1:7.500 @A3
		Kartensystem: ETRS 1989 UTM 32N	

ABO Wind AG
 Umweg den Eichen 7
 85195 Weidenau
 Tel: +49 (0) 151 281 85 13
 Fax: +49 (0) 151 281 85 99
 www.abo-wind.de

Projektangebot im Überblick

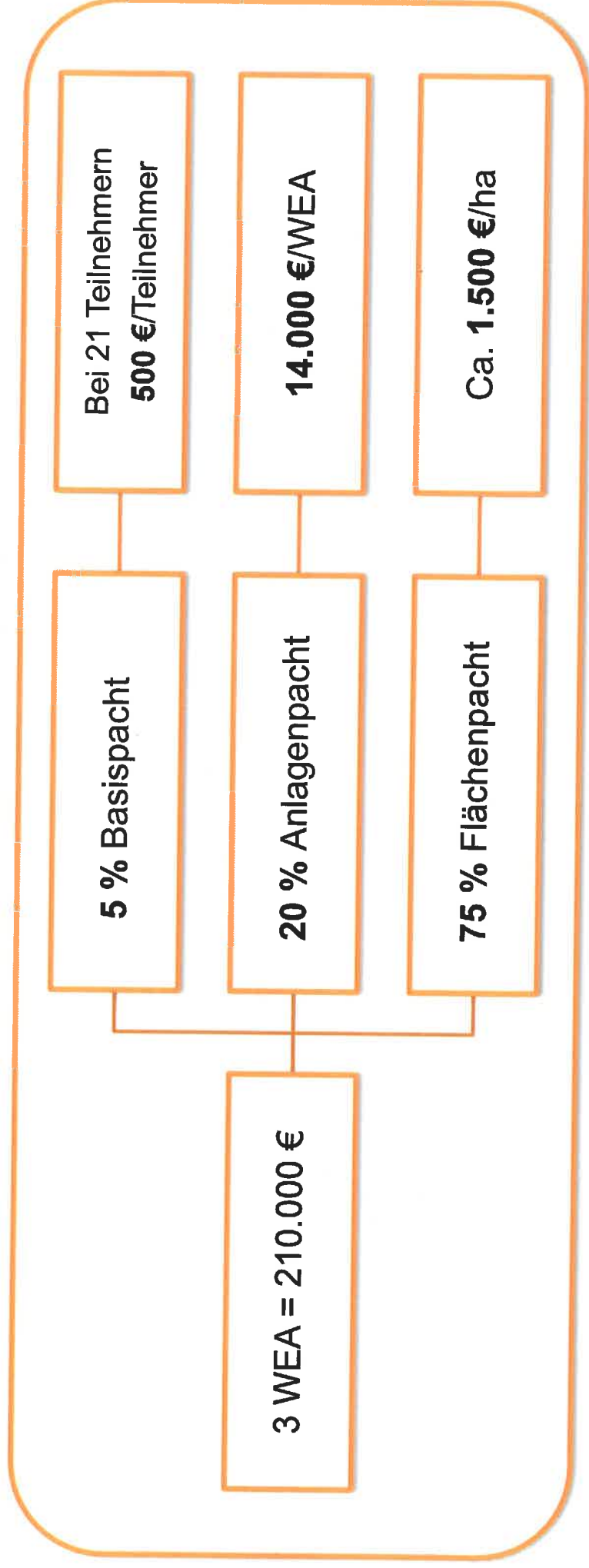
- Pachtvertrag mit mind. 25 Jahren Laufzeit (Pool-Nutzungsvertrag)
- Prozentuale Beteiligung (Umsatzpacht) und garantierte Mindestpacht ab Inbetriebnahme:

	Jahr 1-10	Jahr 11-20	Ab Jahr 21
jährl. prozentuale Beteiligung/WEA	9,0 %	10,0 %	11,0 %
jährl. garantierte Mindestpacht/WEA	70.000 EUR	80.000 EUR	90.000 EUR
- Sonderzahlung bei Baubeginn in Höhe von einmalig 20.000 EUR pro WEA
- Besonderheit: **lokales Sonderentgelt**: 3.500 € je WEA → bei 3 WEA: 10.500 €/Jahr an örtliche Vereine und Jagdgenossenschaft (Verteilungsschlüssel wird noch festgelegt)



Pool-Pachtverteilung

Beispielrechnung auf Basis Pachtstufe 1: 9% der Stromerlöse, mind. **70.000 € /WEA**



Jährliches zu erwartendes Entgelt für die **Gemeinde Diemelsee**:

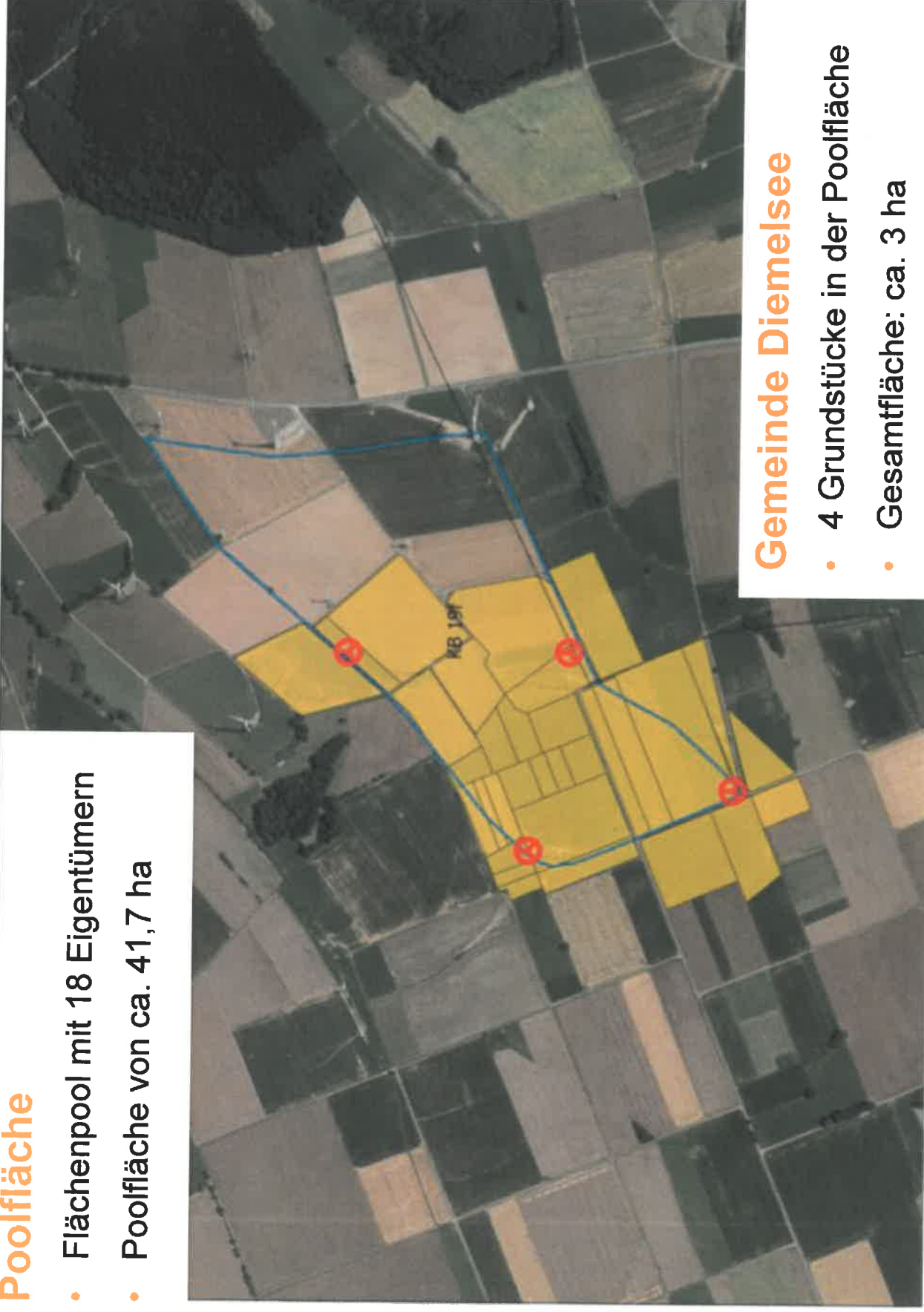
Basispacht: ca. 500 EUR

Flächenpacht: ca. 1.350 EUR → in **Summe: ca. 1.850 €**

Pachtangebot Poolnutzungsvertrag Vasbeck-Süd

Poolfläche

- Flächenpool mit 18 Eigentümern
- Poolfläche von ca. 41,7 ha



Gemeinde Diemelsee

- 4 Grundstücke in der Poolfläche
- Gesamtfläche: ca. 3 ha

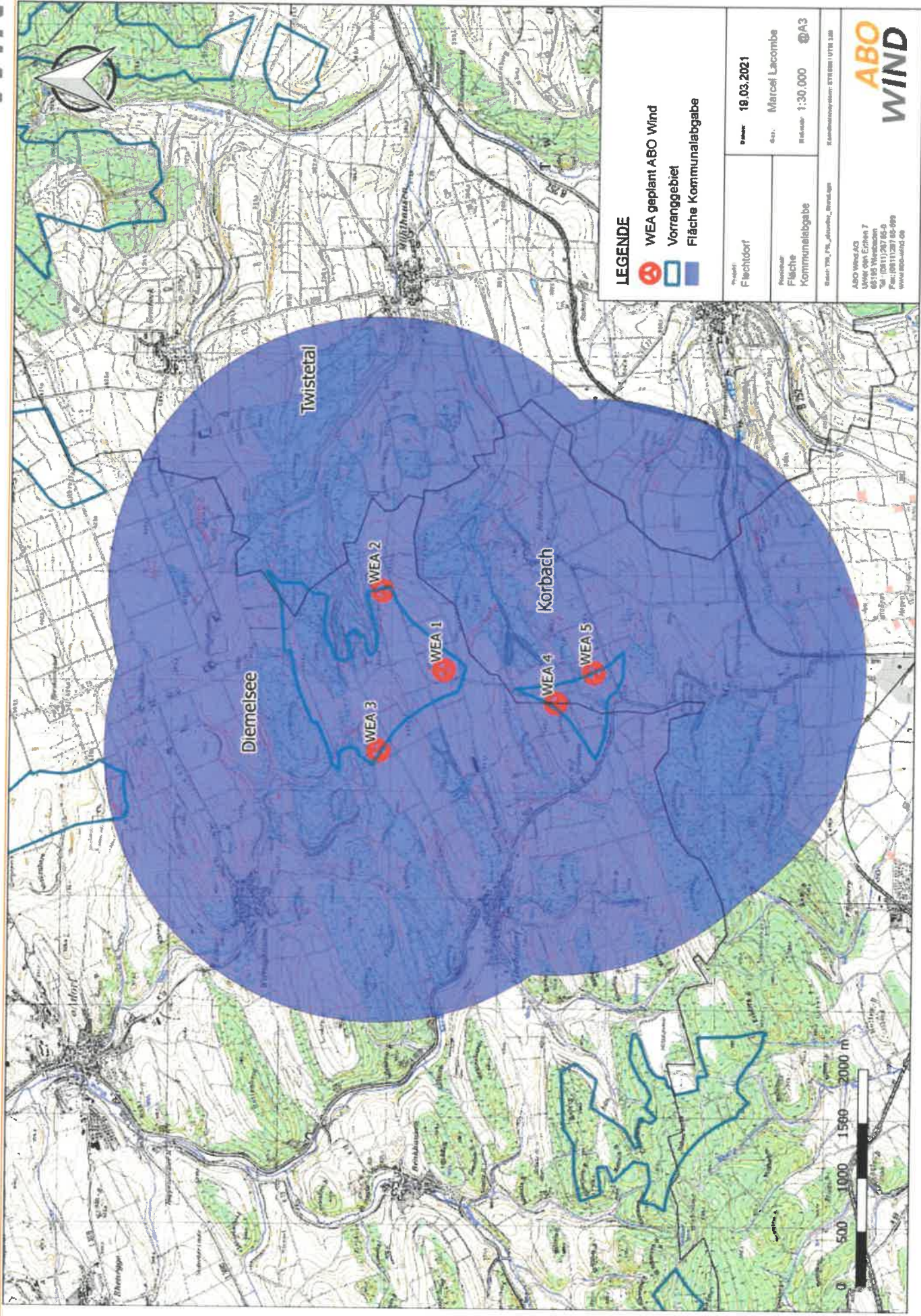
Projektangebot im Überblick

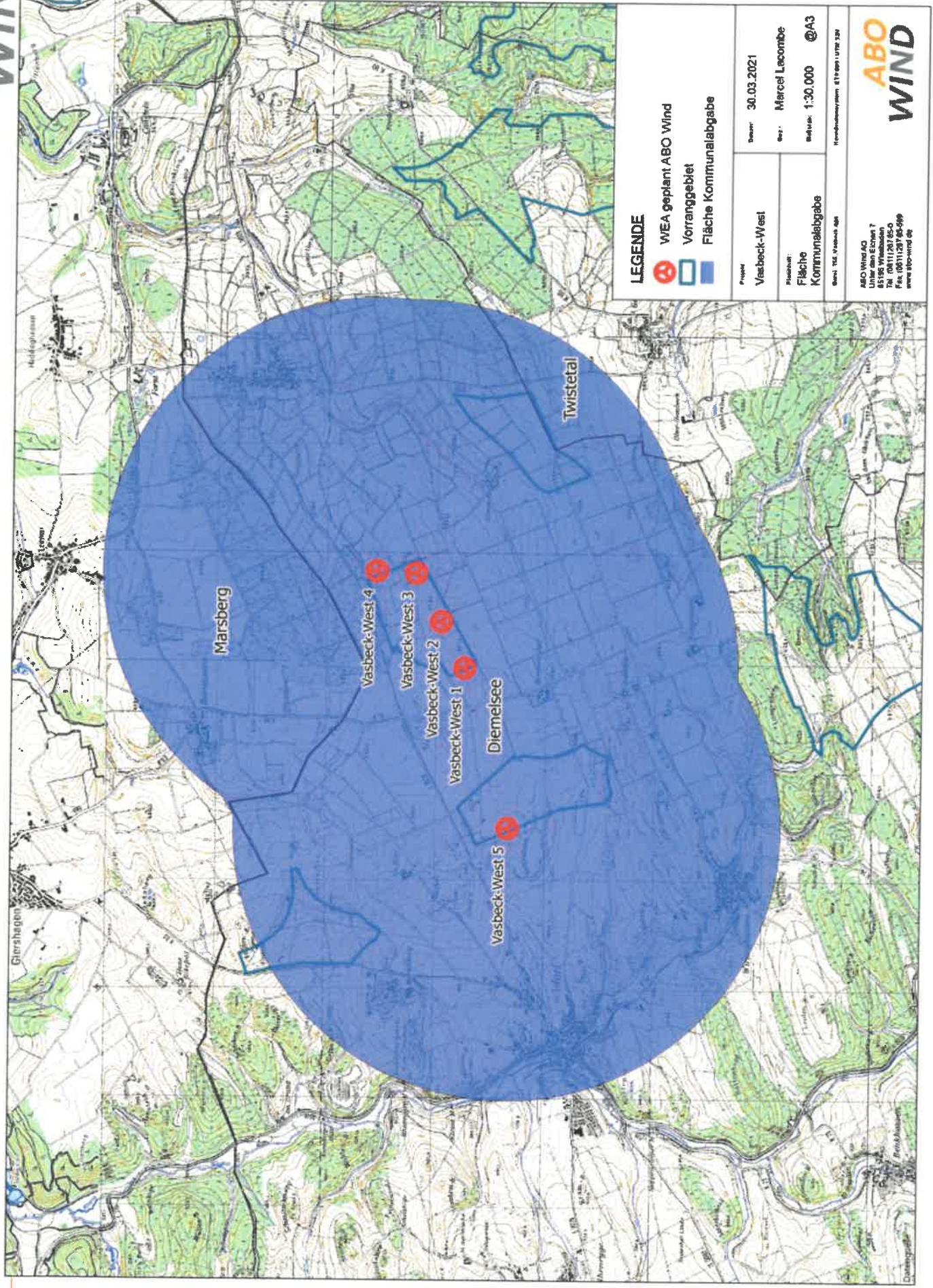
- Pachtvertrag mit mind. 25 Jahren Laufzeit (Pool-Nutzungsvertrag)
- Prozentuale Beteiligung (Umsatzpacht) und garantierte Mindestpacht ab Inbetriebnahme:

	Jahr 1-10	Jahr 11-20	Ab Jahr 21
jährl. prozentuale Beteiligung/WEA	9,0 %	10,0 %	11,0 %
jährl. garantierte Mindestpacht/WEA	67.000 EUR	74.000 EUR	81.000 EUR
- Aufteilungsschlüssel: 40% Anlagenpacht, 60% Flächenpacht
- Sonderzahlung bei Baubeginn in Höhe von einmalig 33.500 EUR pro WEA (entsprechend Aufteilungsschlüssel)
- Pacht je WEA Standort: 26.800€
- Pacht je Hektar Fläche im Flächenpool: 3.850 €
- **Jährliches zu erwartendes Entgelt für die Gemeinde Diemelsee: ca. 40.000 €**

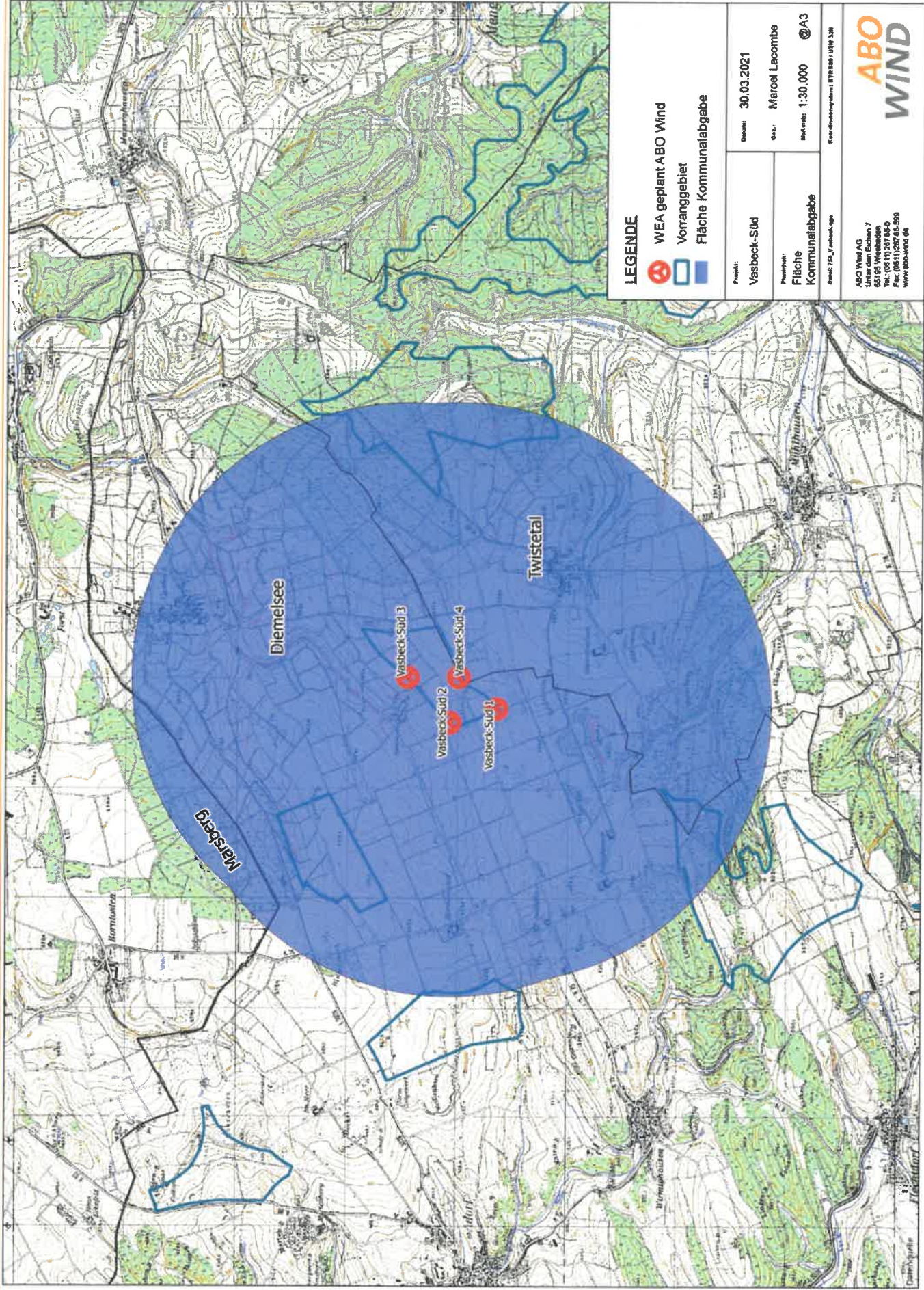
Kommunalabgabe - Projekt Flechtdorf-Repowering

ABO
WIND





Kommunalabgabe - Projekt Vasbeck Süd



LEGENDE

- WEA geplant ABO Wind
- Vorranggebiet
- Fläche Kommunalabgabe

Projekt:	Vasbeck-Süd	Datum:	30.03.2021
Planer:	Fläche Kommunalabgabe	von:	Marcel Lecombe
		Makstab:	1:30.000 @A3
		Verfahrensnummer: 179189 / UTR 334	
ABO Wind AG Industriestraße 7 34109 Kassel Tel.: (0561) 207 65-0 Fax: (0561) 207 65-599 www.abo-wind.de			



Angebotsbestandteile im Überblick

Bei Realisierung aller geplanten WEA:

- Pachtangebot Poolnutzungsvertrag Flechtdorf
→ in Summe: **ca. 1.850 €/Jahr**
- Pachtangebot Poolnutzungsvertrag Vasbeck-Süd
→ in Summe: **ca. 40.000 €/Jahr**
- Kommunalabgabe
→ **0,002 € je kWh** * Flächenanteil
im 2,5km-Radius um WEA

Danke für Ihr Interesse – Ihre Fragen?

**ABO
WIND**

Irma Crnovrsanin

Projektleiterin Planung

Tel.: 0611 26765 - 816

irma.crnovrsanin@abo-wind.de

Katja Krüedener

Projektleiterin Planung

Tel.: 0611 26765 - 583

katja.kruedener@abo-wind.de

Manuel Schmuck

Teamleiter Planung

Tel.: 0611 26765 - 585

manuel.schmuck@abo-wind.de

