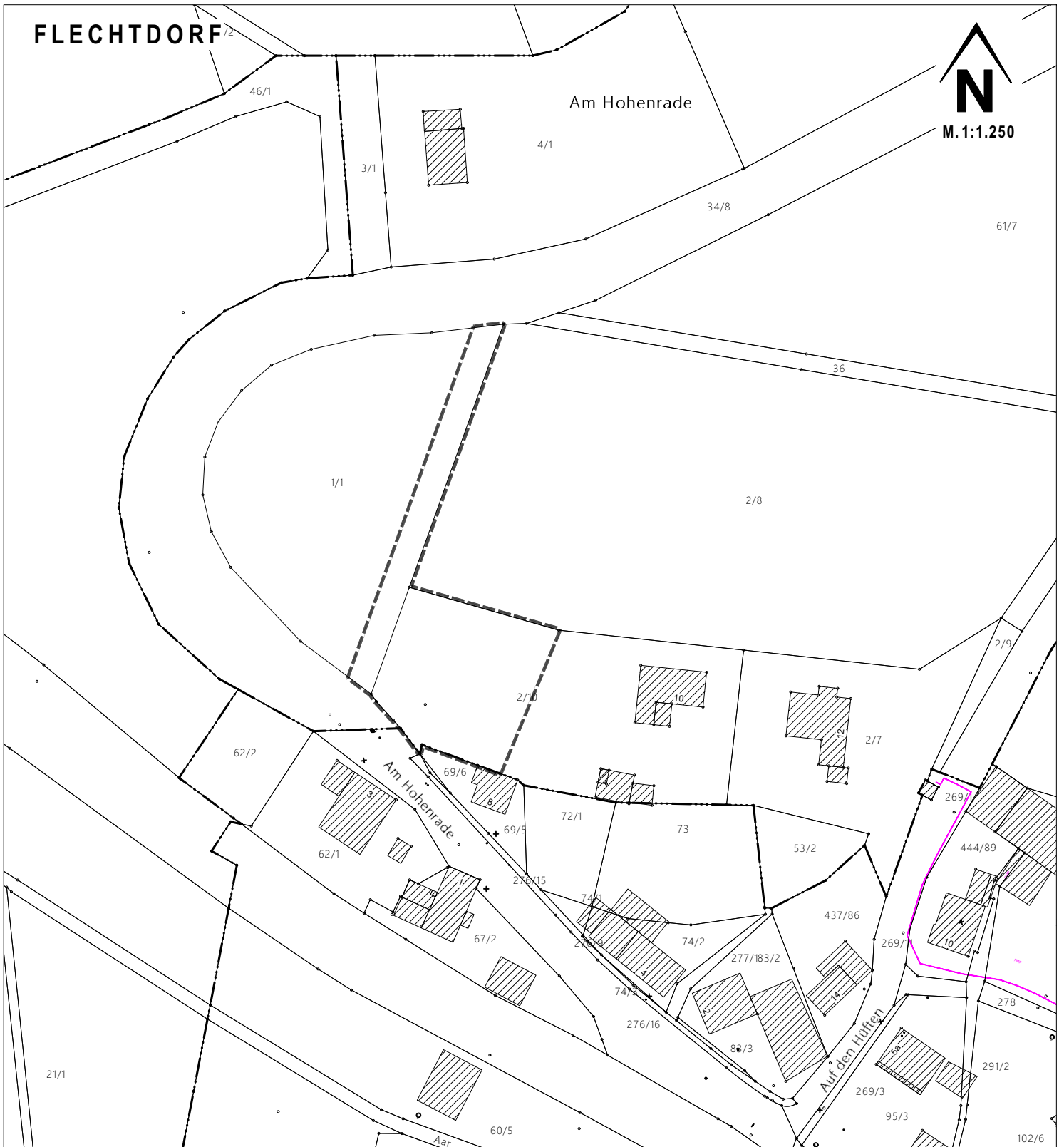


FLECHTDORF



M.1:1.250



RÄUML. GELTUNGSBEREICH

13. 03. 2023

zum Bebauungsplan Nr. IV/5 "Am Hohenrade"



Grenze des räumlichen Geltungsbereiches zum Bebauungsplan Nr. IV/5 "Am Hohenrade"
[Größe 1 705 m²]