

# Neuer Entwurf SB-Markt mit Appartements



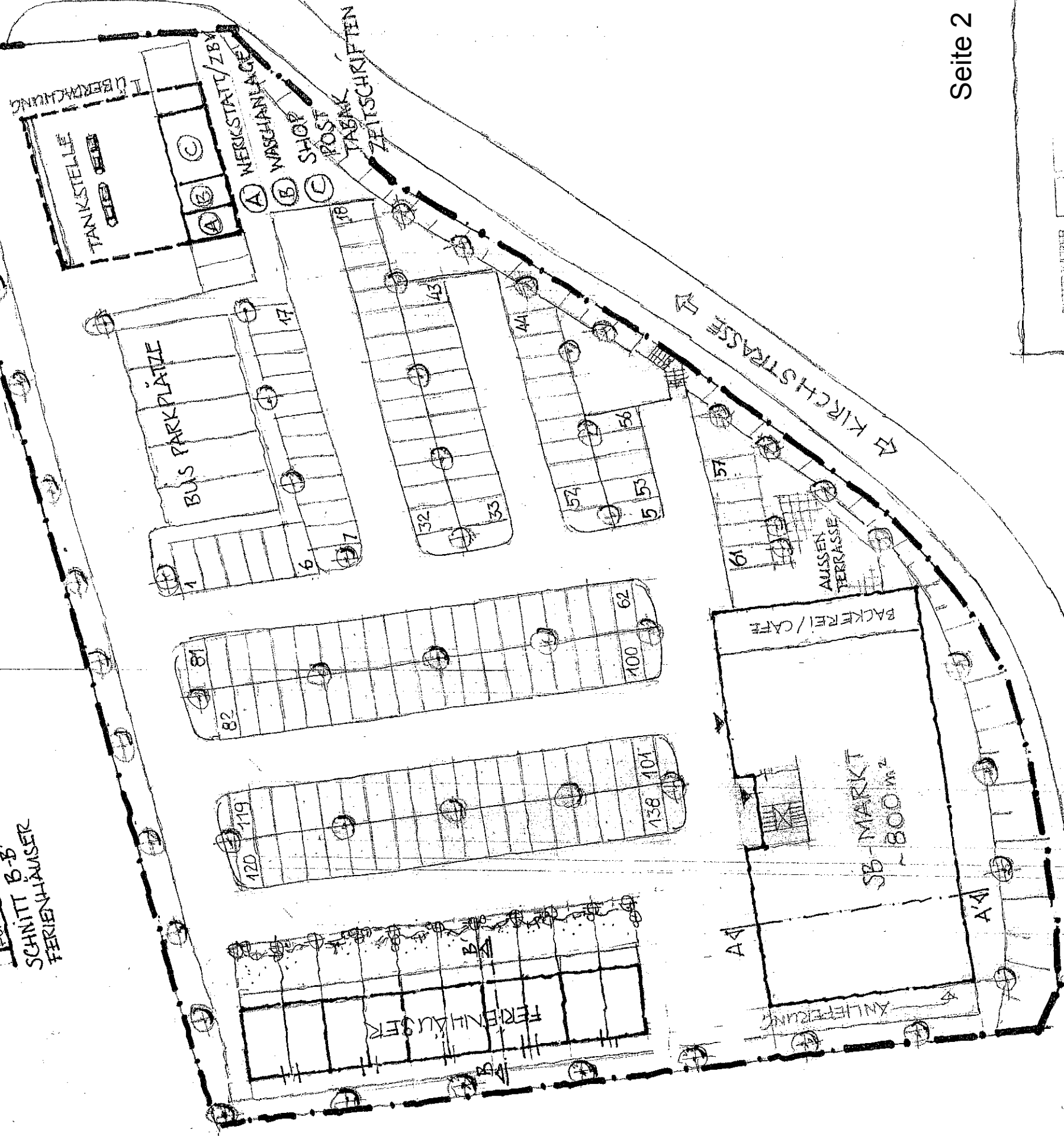
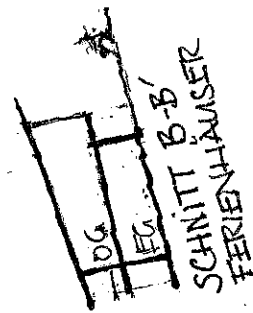
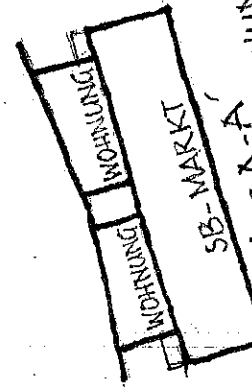
Stand 24.01.2022

## Diemelsee, SB-Markt mit Appartements



PETER WEBER  
ARCHITECTEN  
ERFSTADT

Otto-Hahn-Allee 18  
50374 Erfstadt  
Tel. 02235-6818920  
Fax: 02235-6818926  
E-Mail: [info@pwa-architekten.de](mailto:info@pwa-architekten.de)  
I-net: [www.pwa-architekten.de](http://www.pwa-architekten.de)



Seite 2

PIETER WILDER  
ARCHITECTEN  
Circ-Helm-Haus 15  
03374 Ehlhagen  
Telefon 032254-1000000

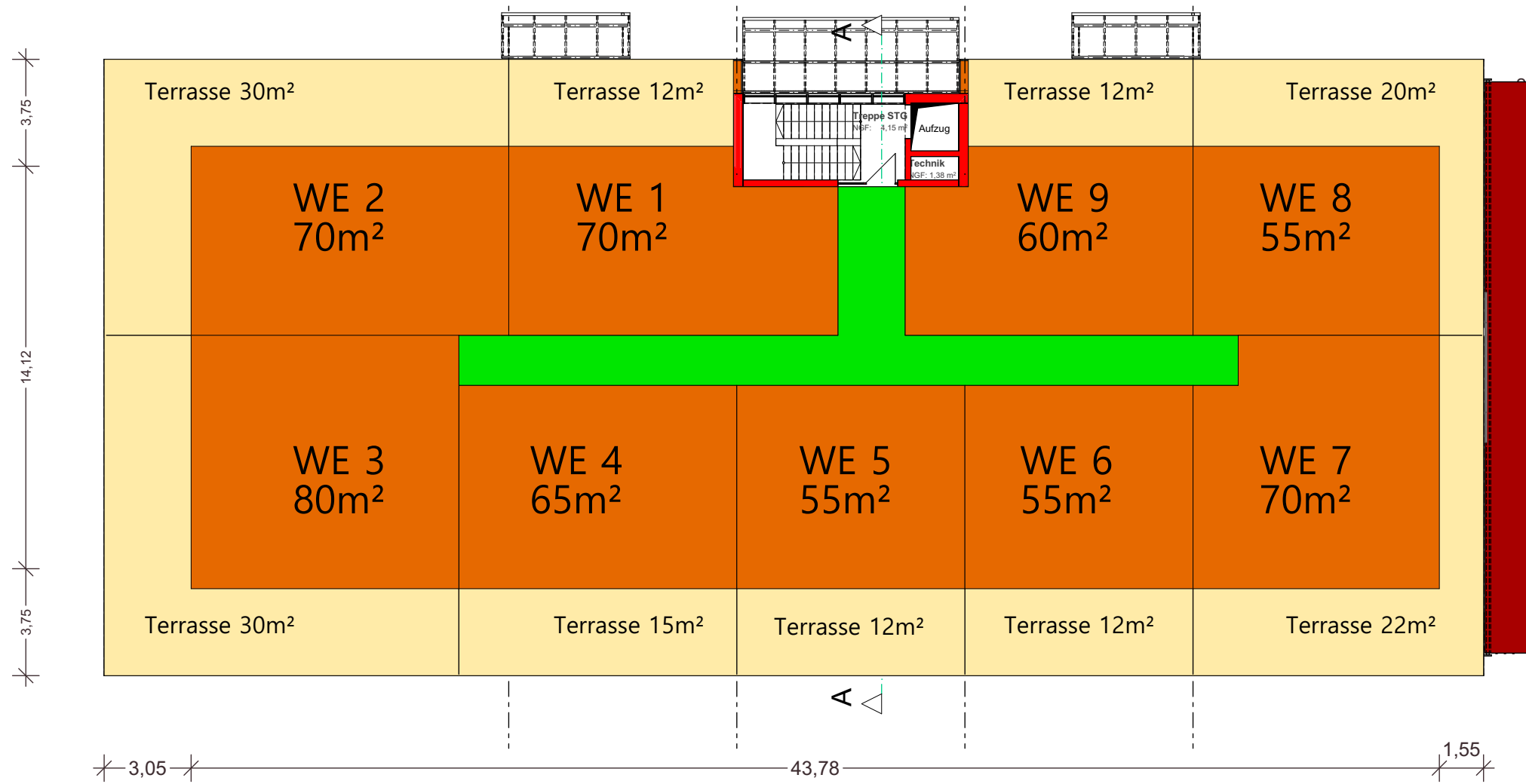
DIEMELSEE M1:500  
SB-MARKT  
WOHNUNGEN  
TANKSTELLE  
Datum: 05.10.2021/26.11.2021  
17.01.2022





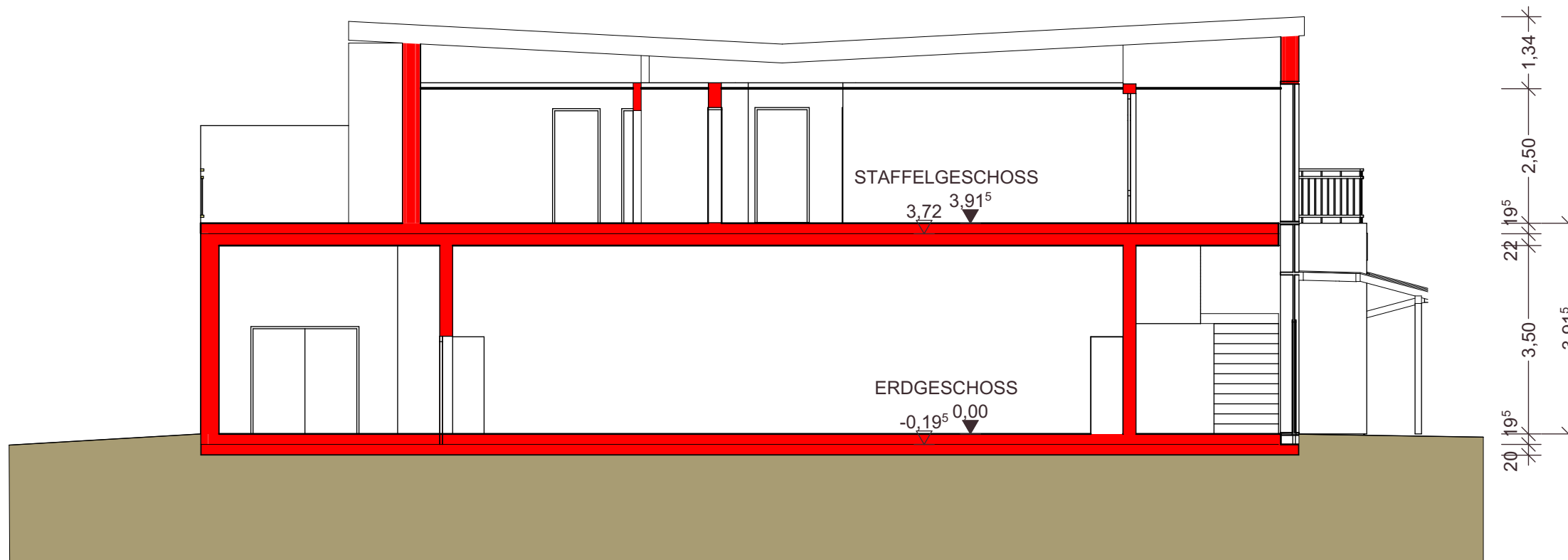
Dachgeschoss kein Vollgeschoss!

Fläche EG: 1036,96m<sup>2</sup>  
 Fläche erlaubt: 777,72m<sup>2</sup>  
 Fläche STG: **653,19m<sup>2</sup>**



Wohnfl.+ Terrasse

WE 1:	70m <sup>2</sup>	+ 12m <sup>2</sup>
WE 2:	70m <sup>2</sup>	+ 30m <sup>2</sup>
WE 3:	80m <sup>2</sup>	+ 30m <sup>2</sup>
WE 4:	65m <sup>2</sup>	+ 15m <sup>2</sup>
WE 5:	55m <sup>2</sup>	+ 12m <sup>2</sup>
WE 6:	55m <sup>2</sup>	+ 12m <sup>2</sup>
WE 7:	70m <sup>2</sup>	+ 22m <sup>2</sup>
WE 8:	55m <sup>2</sup>	+ 20m <sup>2</sup>
WE 9:	60m <sup>2</sup>	+ 12m <sup>2</sup>
<b>Gesamt</b>	<b>925,10m<sup>2</sup></b>	<b>+165m<sup>2</sup></b>

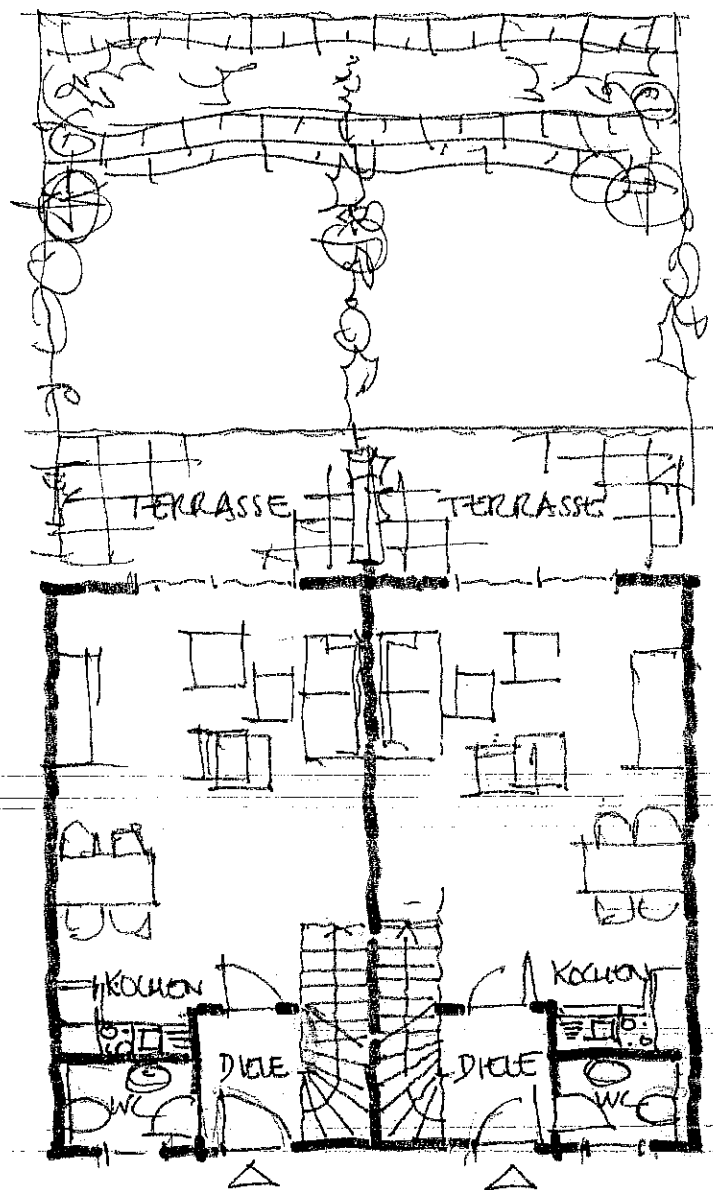


Schnitt A-A

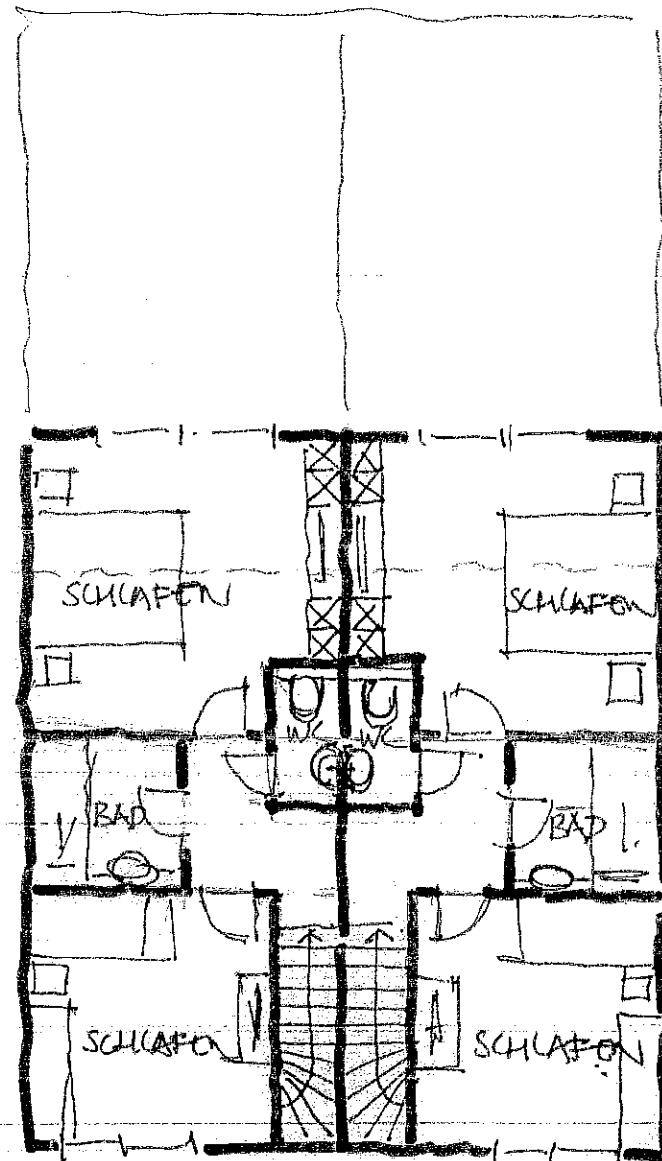
Gez.: dm  
Datum: 03.01.2022  
M.: 1:100

Tel.: +49-221-58 98 09- 10  
Fax.: +49-221-58 98 09- 11  
E-Post: info@pwa-architekten.de  
I-Net: www.pwa-architekten.de





ERDGESCHOSS M 1:100



OBERGEESCHOSS M 1:100

PETER WEBER  
ARCHITEKTEN   
Otto-Hahn-Allee 18  
50374 Erftstadt  
Telefon 02235/681892-0 

FERIENHÄUSER  
GRUNDRISS EG + OG  
17.01.2022











