



Projektierung und Technikplanung

Gemeinde Diemelsee

Parkflächen P1-P11

34519 Diemelsee

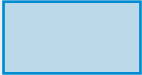

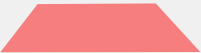









Betreibermodell:









Parkraumbewirtschaftung inkl. Nachverfolgung



28.11.2023

Legende

	Kontrollbereich	
	Kennzeichenscanner	
	Scan-Bereich	
	Vorhandener Mast	
	Neuer Mast (betonieren/ aufdübeln)	
	Vorhandener Pfosten	
	Neuer Pfosten	
	Leitboy	
	Parkautomat	
	Schild	

	Fahrtrichtung	
	Temposchweller	
	Stromanschluss 230 V	
	Stromleitung oberirdisch (vorhanden / neu)	
	Stromleitung unterirdisch (vorhanden / neu)	
	Rammschutz	
	Wandhalterung	
	Kameramast L-Form	

Beispiel Beschilderung - Parkraumbewirtschaftung

1
2
3

P



Kennzeichenerfassung
Kostenpflichtiger Privatparkplatz
Karenzzeit: 15 Minuten

Kostenfreie Parkdauer 1 Std.

jede weitere 30 Minuten	1,00 €
Tagespauschale	12,00 €

Bei Verstoß* 45 €

* Es gelten die aushängenden Vertrags- und Einstellbedingungen, sowie Datenschutzhinweise, die Sie mit Einfahrt auf die Parkfläche anerkennen. Zzgl. Kosten für Halterabfrage und Bearbeitungsgebühr.

Avantpark ▶

Verantwortliche Stelle:
Parking Solutions Deutschland GmbH | Münchner Straße 24 | 85774 Unterföhring | +49 89 215 27859 | www.avantpark.de
Avantpark ist eine Marke der Parking Solutions Deutschland GmbH



STOP

Parkentgelt bezahlt?

Bei Verstoß* 45 €

* Es gelten die aushängenden Vertrags- und Einstellbedingungen, sowie die Hinweise zum Datenschutz. Zzgl. Kosten für Halterabfrage und Bearbeitungsgebühr.

Avantpark ▶

Parking Solutions Deutschland GmbH
Münchner Straße 24 | 85774 Unterföhring
Tel: +49 89 215 27859 | www.avantpark.de

Avantpark ▶

Wie funktioniert schrankenfreies Parken?



Einfahren

Sie können einfahren - ohne Warten an einer Parkschanke und ohne Ziehen eines Parktickets.



Parken

Stellen Sie Ihr Fahrzeug auf einem der freien Stellplätze ab und **merken Sie sich Ihr Kennzeichen**.
Bei Nutzung der ausgeschilderten Parking-App starten Sie bitte den Parkvorgang in dieser.



Bezahlen

Bitte **bezahlen Sie erst kurz bevor Sie ausfahren** das Parkentgelt.
Geben Sie hierzu Ihr Kennzeichen am Parkautomaten vor Ort ein. Dieser zeigt Ihnen an, wie lange Sie geparkt haben und wie viel dafür zu zahlen ist.
Bei Nutzung der ausgeschilderten Parking-App beenden Sie bitte den Parkvorgang in dieser.



Ausfahren

Nach abgeschlossener Bezahlung fahren Sie bitte umgehend aus.
Ihr Parkvorgang wird automatisch beendet und Ihre Daten werden innerhalb der gesetzlichen Fristen gelöscht.

Gute Fahrt!

Wir freuen uns auf Ihren nächsten Besuch.

1000 mm

600 mm

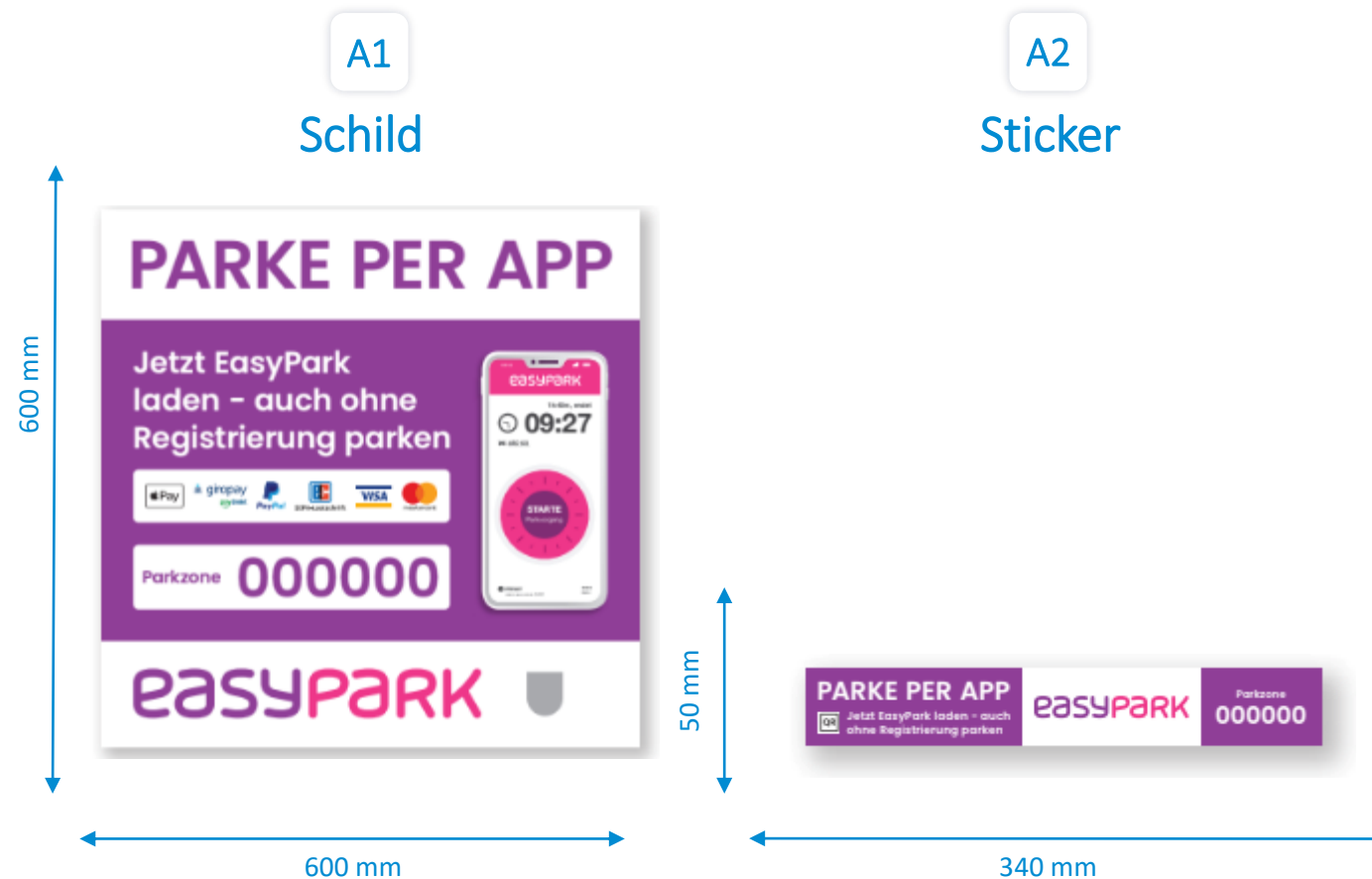
1000 mm

500 mm

1200 mm

600 mm

EasyPark (App Parking)- Parkraumbewirtschaftung



Beispiel Parkautomat – Iva



Übersicht Parkflächen



Technikplan Parkfläche P1

1

Kennzeichenerfassung
Kostspflichtiger Privatparkplatz
Kostenfrei Parkdauer 1 Std.
jede weitere 30 Minuten 1,00 €
Tagespauschale 12,00 €

Bei Verstoß* 45 €

Avantpark

2

STOP

Parkentgelt bezahlt?

Bei Verstoß* 45 €

Avantpark

3

Wie funktioniert schrankenfreies Parken?

- Einfahren**
- Parken**
- Bezahlen**
- Ausfahren**

Gute Fahrt!



4

Avantpark

5

Bitte beachten Sie die Tarifschilder

- Kostpflichtiger Privatparkplatz
- Ihre Parkdauer wird automatisch gemessen*
- Keine Parkscheiben oder Particketts notwendig
- Parkplätze für Kunden fair und bequem

Avantpark

6

P Parktarife

Zufahrt 24 Stunden möglich

bis 1 Stunde kostenlos
jede weitere 30 Minuten 1,00 €
Tagespauschale 12,00 €

Bei Verstoß* 45,00 €

Vor Ausfahrt Zahlung am Kassensystem unter Angabe des Kennzeichens oder per Zahlungs-App.

Avantpark

Fotomontage P1 Einfahrt (rechts)



Projekt Equipment Übersicht P1

Equipment	Anzahl
Kennzeichenscanner	2
Steuerungseinheit	2
Infrarotmodul	-
L-förmiger Mast	-
Mast	10
Leitboy	-
Pfosten	-
Rammschutz	-
Temposchwelle (in m)	-
Zahlungsautomat	1
Tablet	-
Einfahrtsschild (1)	2
Ausfahrtsschild (2)	2
Erklärschild (3)	1
AGB-Schild (C2C) (Bewirtschaftung 4 / Kontrolle & Berechtigung 2)	2
Kundeninformationsplakat	-
Kundeninformationsschild (Bewirtschaftung 5 / Kontrolle & Berechtigung 3)	4
Tarifschild (6)	4

Technikplan Parkfläche P2



1

P

Kennzeichenerfassung
Kostspflichtiger Privatparkplatz
Kostenfrei Parkdauer: 1 Std.

Jede weitere 30 Minuten 1,00 €
Tagespauschale 12,00 €

Bei Verstoß* 45 €

Avantpark

2

STOP

Parkentgelt bezahlt?

Bei Verstoß* 45 €

Avantpark

3

Avantpark

Wie funktioniert schrankenfreies Parken?

- Einfahren**
- Parken**
- Bezahlen**
- Ausfahren**

Gute Fahrt!

4

Avantpark

Bitte beachten Sie die Tarifschilder

- Kostpflichtiger Privatparkplatz
- Ihre Parkdauer wird automatisch gemessen*
- Keine Parkscheiben oder Parktickets notwendig
- Parkplätze für Kunden fair und bequem

Avantpark

5

P **Parktarife**

Zufahrt 24 Stunden möglich

bis 1 Stunde kostenlos
jede weitere 30 Minuten 1,00 €
Tagespauschale 12,00 €

Bei Verstoß* 45,00 €

Avantpark

6

P **Parktarife**

Zufahrt 24 Stunden möglich

bis 1 Stunde kostenlos
jede weitere 30 Minuten 1,00 €
Tagespauschale 12,00 €

Bei Verstoß* 45,00 €

Avantpark

Fotomontage P2 Ein-/Ausfahrt



Projekt Equipment Übersicht P2

Equipment	Anzahl
Kennzeichenscanner	1
Steuerungseinheit	1
Infrarotmodul	-
L-förmiger Mast	-
Mast	5
Leitboy	-
Pfosten	1
Rammschutz	-
Temposchwelle (in m)	-
Zahlungsautomat	1
Tablet	-
Einfahrtsschild (1)	1
Ausfahrtsschild (2)	1
Erklärschild (3)	1
AGB-Schild (C2C) (Bewirtschaftung 4 / Kontrolle & Berechtigung 2)	1
Kundeninformationsplakat	-
Kundeninformationsschild (Bewirtschaftung 5 / Kontrolle & Berechtigung 3)	-
Tarifschild (6)	2

Technikplan Parkfläche P3

1

Kennzeichenerfassung
Kostspflichtiger Privatparkplatz
Kostenfreie Parkdauer 1 Std.
jede weitere 30 Minuten 1,00 €
Tagespauschale 12,00 €

Bei Verstoß* 45 €

Avantpark

2

STOP

Parkentgelt bezahlt?

Bei Verstoß* 45 €

Avantpark

3

Wie funktioniert schrankenfreies Parken?

- Einfahren**
- Parken**
- Bezahlen**
- Ausfahren**

Gute Fahrt!



Bitte beachten Sie die Tarifschilder

- Kostpflichtiger Privatparkplatz
- Ihre Parkdauer wird automatisch gemessen*
- Keine Parkscheiben oder Parktickets notwendig
- Parkplätze für Kunden fair und bequem

Avantpark

4

Bitte beachten Sie die Tarifschilder

- Kostpflichtiger Privatparkplatz
- Ihre Parkdauer wird automatisch gemessen*
- Keine Parkscheiben oder Parktickets notwendig
- Parkplätze für Kunden fair und bequem

Avantpark

5

P Parktarife

Zufahrt 24 Stunden möglich

bis 1 Stunde kostenlos
jede weitere 30 Minuten 1,00 €
Tagespauschale 12,00 €

Bei Verstoß* 45,00 €

Vor Ausfahrt Zahlung am Kassensystem unter Angabe des Kennzeichens oder per Zahlungs-App.

Avantpark

6

Fotomontage P3 Ein-/Ausfahrt



Projekt Equipment Übersicht P3

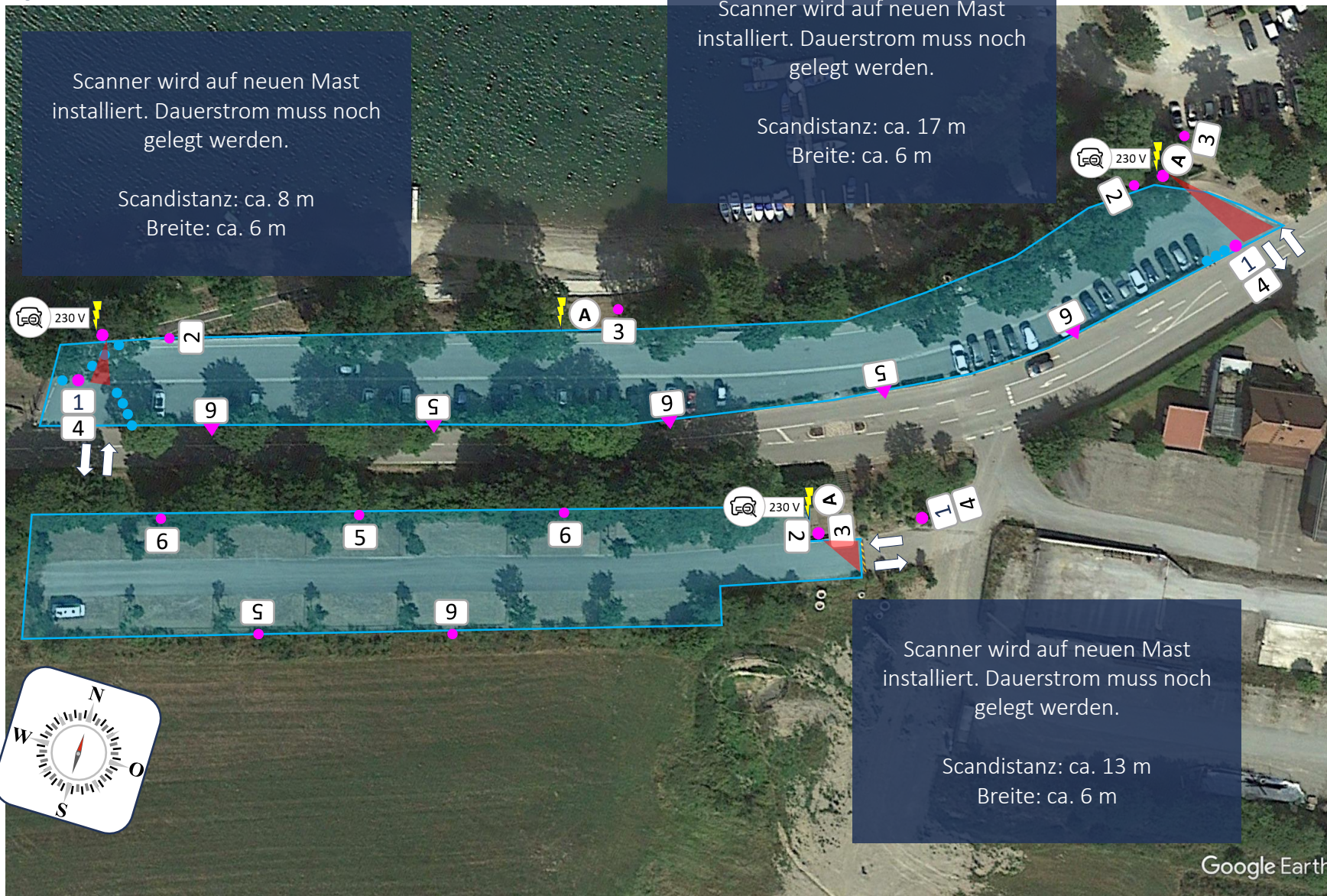
Equipment	Anzahl
Kennzeichenscanner	1
Steuerungseinheit	1
Infrarotmodul	-
L-förmiger Mast	-
Mast	6
Leitboy	-
Pfosten	6
Rammschutz	2
Temposchwelle (in m)	-
Zahlungsautomat	1
Tablet	-
Einfahrtsschild (1)	1
Ausfahrtsschild (2)	1
Erklärschild (3)	1
AGB-Schild (C2C) (Bewirtschaftung 4 / Kontrolle & Berechtigung 2)	1
Kundeninformationsplakat	-
Kundeninformationsschild (Bewirtschaftung 5 / Kontrolle & Berechtigung 3)	-
Tarifschild (6)	2

Technikplan Parkfläche P4

1

2

3



4

5

6

Google Earth

Fotomontage P4 Ein-/Ausfahrt (Süd)



Fotomontage P4 Ein-/Ausfahrt (Nord-rechts)



Fotomontage P4 Ein-/Ausfahrt (Nord-links)



Projekt Equipment Übersicht P4

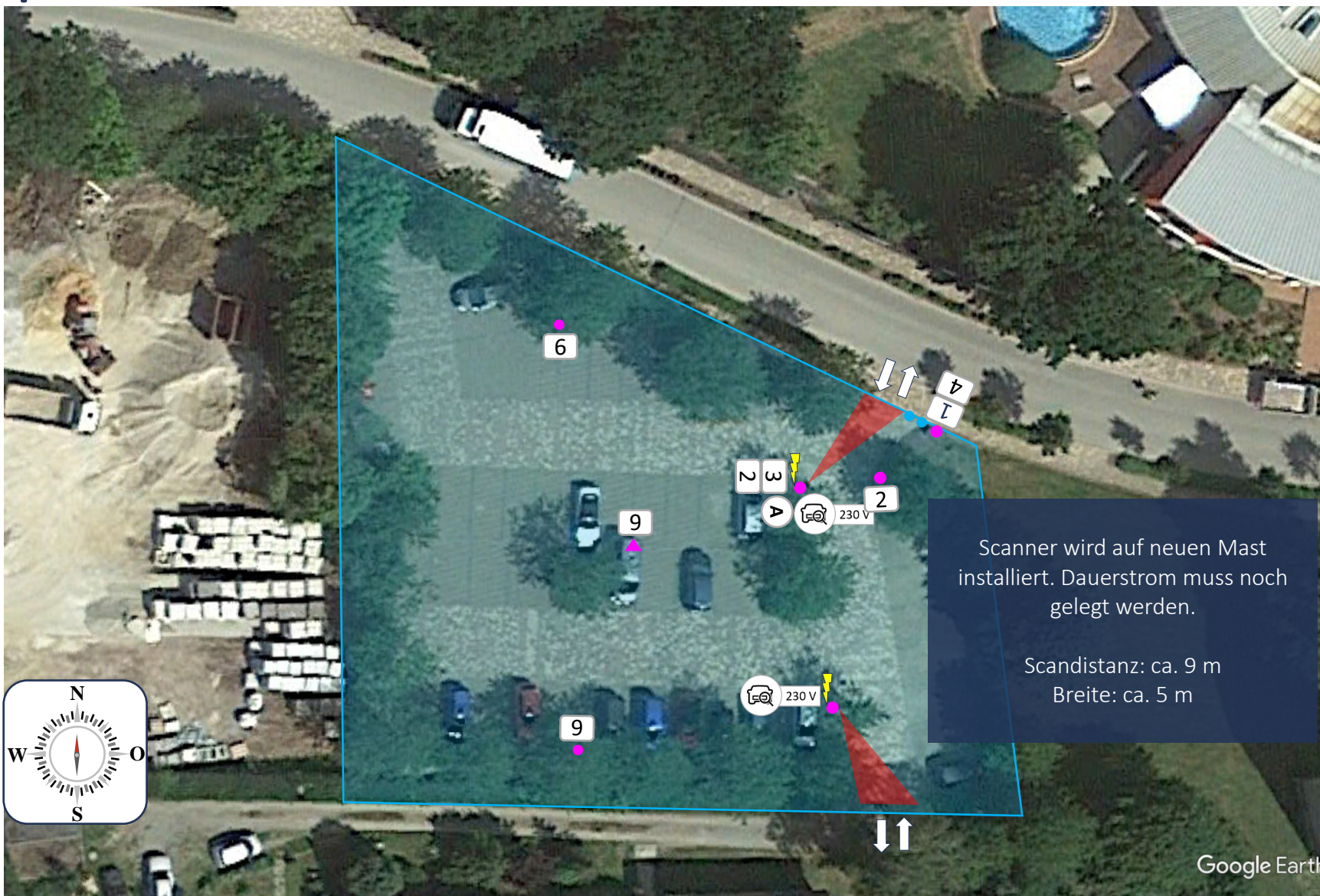
Equipment	Anzahl
Kennzeichenscanner	3
Steuerungseinheit	3
Infrarotmodul	1
L-förmiger Mast	-
Mast	20
Leitboy	-
Pfosten	11
Rammschutz	-
Temposchwelle (in m)	6
Zahlungsautomat	3
Tablet	-
Einfahrtsschild (1)	3
Ausfahrtsschild (2)	3
Erklärschild (3)	3
AGB-Schild (C2C) (Bewirtschaftung 4 / Kontrolle & Berechtigung 2)	3
Kundeninformationsplakat	-
Kundeninformationsschild (Bewirtschaftung 5 / Kontrolle & Berechtigung 3)	4
Tarifschild (6)	6

Technikplan Parkfläche P5

1

2

3

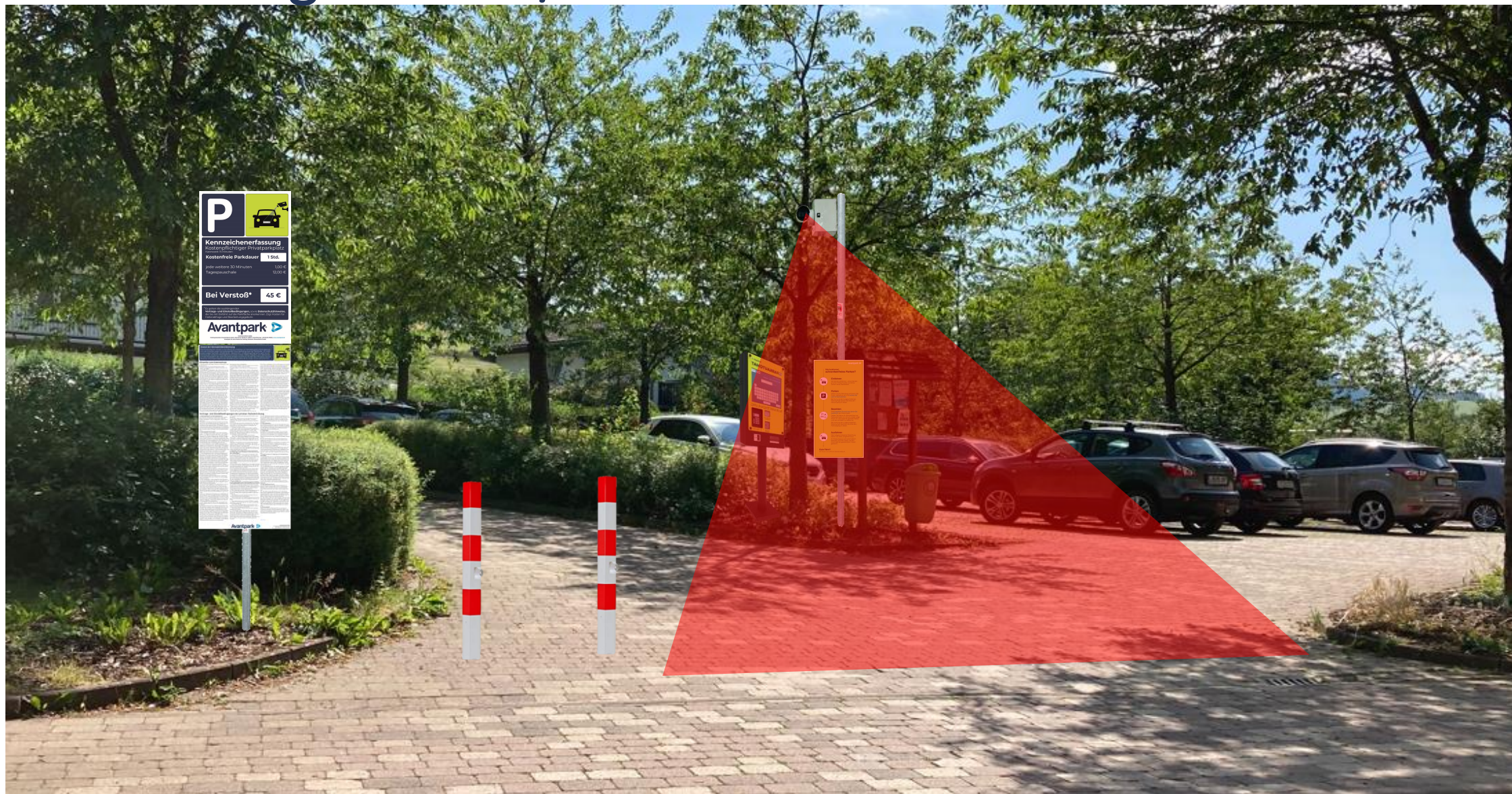


4

5

6

Fotomontage P5 Ein-/Ausfahrt



Projekt Equipment Übersicht P5

Equipment	Anzahl
Kennzeichenscanner	2
Steuerungseinheit	2
Infrarotmodul	-
L-förmiger Mast	-
Mast	7
Leitboy	-
Pfosten	2
Rammschutz	-
Temposchwelle (in m)	6
Zahlungsautomat	1
Tablet	-
Einfahrtsschild (1)	1
Ausfahrtsschild (2)	2
Erklärschild (3)	1
AGB-Schild (C2C) (Bewirtschaftung 4 / Kontrolle & Berechtigung 2)	1
Kundeninformationsplakat	-
Kundeninformationsschild (Bewirtschaftung 5 / Kontrolle & Berechtigung 3)	-
Tarifschild (6)	3

Technikplan Parkfläche P6



Scanner wird auf neuen Mast installiert. Dauerstrom muss noch gelegt werden.
 Scandistanz: ca. 18 m
 Breite: ca. 5 m

1

P Kennzeichenerfassung
 Kostenpflichtiger Privatparkplatz
 Kostenfreie Parkdauer 1 Std.
 jede weitere 30 Minuten 1,00 €
 Tagespauschale 12,00 €
 Bei Verstoß* 45 €
 Avantpark

2

STOP
 Parkentgelt bezahlt?
 Bei Verstoß* 45 €
 Avantpark

3

Wie funktioniert schrankenfreies Parken?
 Einfahren
 Parken
 Bezahlen
 Ausfahren
 Gute Fahrt!

4

Bitte beachten Sie die Tarifschilder
 Kostenpflichtiger Privatparkplatz
 Ihre Parkdauer wird automatisch gemessen!
 Keine Parkscheiben oder Parktickets notwendig
 Parkplätze für Kunden fair und bequem
 Avantpark

5

Bitte beachten Sie die Tarifschilder
 Kostenpflichtiger Privatparkplatz
 Ihre Parkdauer wird automatisch gemessen!
 Keine Parkscheiben oder Parktickets notwendig
 Parkplätze für Kunden fair und bequem
 Avantpark

6

P Parktarife
 Zufahrt 24 Stunden möglich
 bis 1 Stunde kostenlos
 jede weitere 30 Minuten 1,00 €
 Tagespauschale 12,00 €
 Bei Verstoß* 45,00 €
 Vor Ausfahrt Zahlung am Kassensystem unter Angabe des Kennzeichens oder per Zahlungs-App.
 Avantpark

Google Earth

Fotomontage P6 Ein-/Ausfahrt



Projekt Equipment Übersicht P6

Equipment	Anzahl
Kennzeichenscanner	1
Steuerungseinheit	1
Infrarotmodul	1
L-förmiger Mast	-
Mast	7
Leitboy	-
Pfosten	-
Rammschutz	-
Temposchwelle (in m)	6
Zahlungsautomat	1
Tablet	-
Einfahrtsschild (1)	1
Ausfahrtsschild (2)	1
Erklärschild (3)	1
AGB-Schild (C2C) (Bewirtschaftung 4 / Kontrolle & Berechtigung 2)	1
Kundeninformationsplakat	-
Kundeninformationsschild (Bewirtschaftung 5 / Kontrolle & Berechtigung 3)	-
Tarifschild (6)	4

Technikplan Parkfläche P7



Scanner wird auf neuen Mast installiert. Dauerstrom muss noch gelegt werden.
 Scandistanz: ca. 10 m
 Breite: ca. 5 m

1

P

Kennzeichenerfassung
 Kostenpflichtiger Privatparkplatz
 Kostenfreie Parkdauer 1 Std.
 jede weitere 30 Minuten 1,00 €
 Tagespauschale 12,00 €

Bei Verstoß* 45 €

Avantpark

2

STOP

Parkentgelt bezahlt?

Bei Verstoß* 45 €

Avantpark

3

Wie funktioniert schrankenfreies Parken?

- Einfahren**
- Parken**
- Bezahlen**
- Ausfahren**

Gute Fahrt!

4

Avantpark

5

Bitte beachten Sie die Tarifschilder

- Kostenpflichtiger Privatparkplatz
- Ihre Parkdauer wird automatisch gemessen*
- Keine Parkscheiben oder Parktickets notwendig
- Parkplätze für Kunden fair und bequem

Avantpark

6

P Parktarife

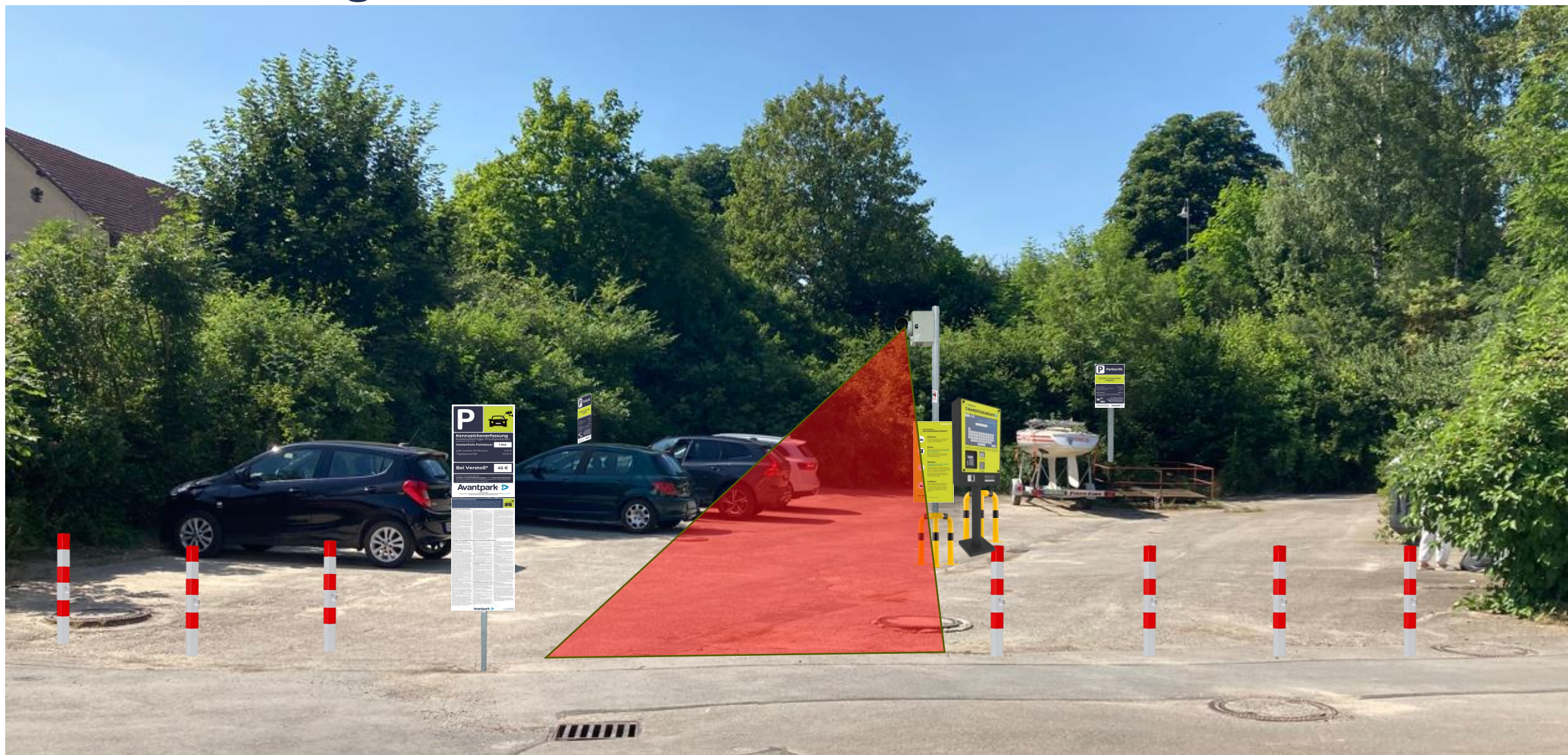
Zufahrt 24 Stunden möglich

bis 1 Stunde kostenlos
 jede weitere 30 Minuten 1,00 €
 Tagespauschale 12,00 €

Bei Verstoß* 45,00 €

Avantpark

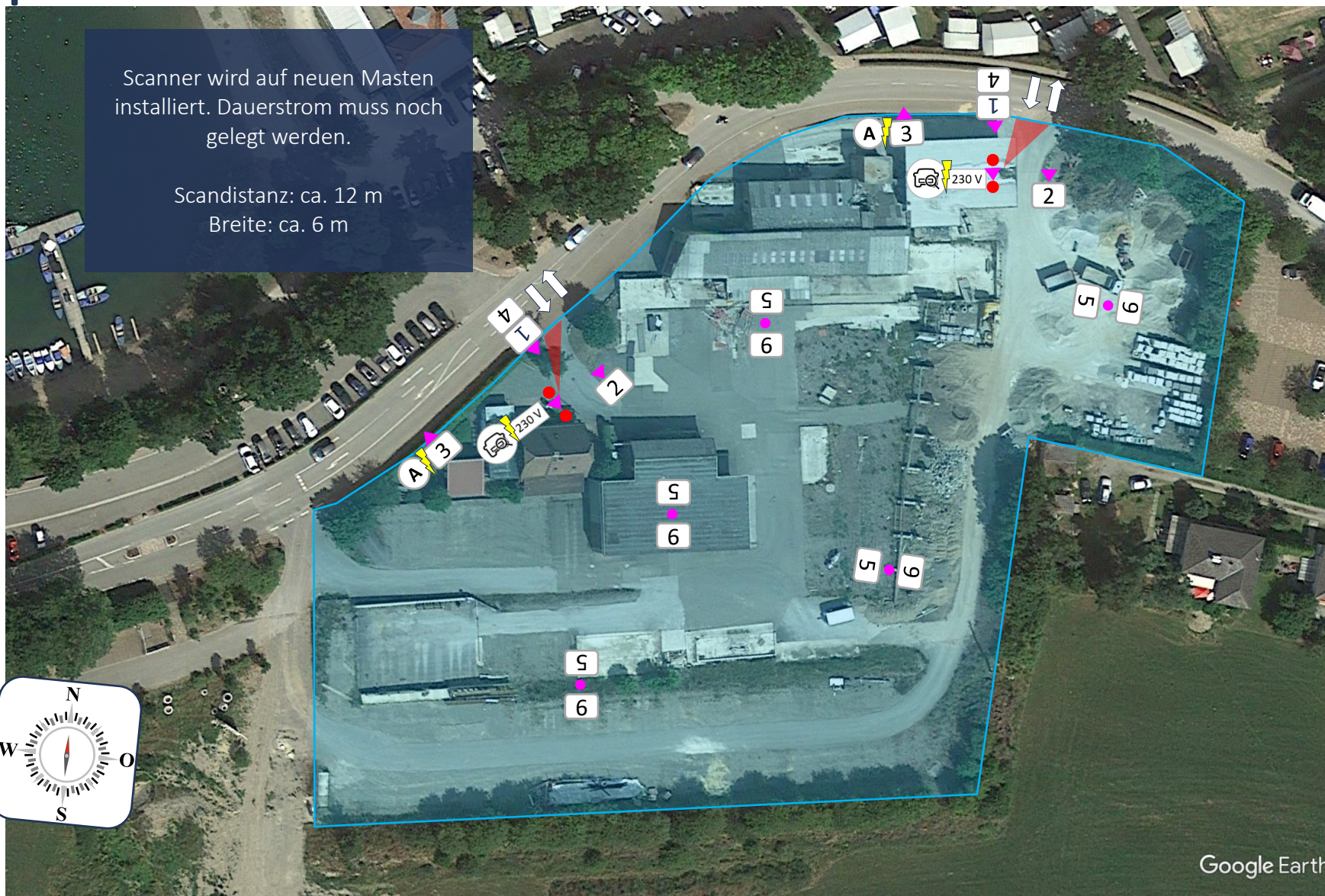
Fotomontage P7 Ein-/Ausfahrt



Projekt Equipment Übersicht P7

Equipment	Anzahl
Kennzeichenscanner	1
Steuerungseinheit	1
Infrarotmodul	1
L-förmiger Mast	-
Mast	7
Leitboy	-
Pfosten	-
Rammschutz	-
Temposchwelle (in m)	6
Zahlungsautomat	1
Tablet	-
Einfahrtsschild (1)	1
Ausfahrtsschild (2)	1
Erklärschild (3)	1
AGB-Schild (C2C) (Bewirtschaftung 4 / Kontrolle & Berechtigung 2)	1
Kundeninformationsplakat	-
Kundeninformationsschild (Bewirtschaftung 5 / Kontrolle & Berechtigung 3)	-
Tarifschild (6)	4

Technikplan Parkfläche P8



1

P

Kennzeichenerfassung
Kostspflichtiger Privatparkplatz
Kostenfreie Parkdauer 1 Std.

jede weitere 30 Minuten 1,00 €
Tagespauschale 12,00 €

Bei Verstoß* 45 €

Avantpark

2

STOP

Parkentgelt bezahlt?

Bei Verstoß* 45 €

Avantpark

3

Wie funktioniert schrankenfreies Parken?

- Einfahren**
Die neuen Parkbucher sind an allen Zufahrtspunkten installiert.
- Parken**
Platzieren Sie die Fahrzeugkennung auf dem roten Markierungspunkt und drücken Sie den Bucher.
- Bezahlen**
Bezahlen Sie das Parkentgelt über die Kassensysteme am Ende des Parkraums oder über die Kassensysteme am Ende des Parkraums.
- Ausfahren**
Nach erfolgreicher Bezahlung wird die Parkbuchung automatisch gelöscht und die Kassensysteme am Ende des Parkraums freigegeben.

Gute Fahrt!

4

Bitte beachten Sie die Tarifschilder

- Kostpflichtiger Privatparkplatz**
- Ihre Parkdauer wird automatisch gemessen***
- Keine Parkscheiben oder Parktickets notwendig**
- Parkplätze für Kunden fair und bequem**

Avantpark

5

Bitte beachten Sie die Tarifschilder

- Kostpflichtiger Privatparkplatz**
- Ihre Parkdauer wird automatisch gemessen***
- Keine Parkscheiben oder Parktickets notwendig**
- Parkplätze für Kunden fair und bequem**

Avantpark

6

P Parktarife

Zufahrt 24 Stunden möglich

bis 1 Stunde kostenlos
jede weitere 30 Minuten 1,00 €
Tagespauschale 12,00 €

Bei Verstoß* 45,00 €

Avantpark

Fotomontage P8 Ein-/Ausfahrt

Noch Baustelle, keine Details

Projekt Equipment Übersicht P8

Equipment	Anzahl
Kennzeichenscanner	2
Steuerungseinheit	2
Infrarotmodul	-
L-förmiger Mast	-
Mast	13
Leitboy	-
Pfosten	-
Rammschutz	4
Temposchwelle (in m)	-
Zahlungsautomat	2
Tablet	-
Einfahrtsschild (1)	2
Ausfahrtsschild (2)	2
Erklärschild (3)	2
AGB-Schild (C2C) (Bewirtschaftung 4 / Kontrolle & Berechtigung 2)	2
Kundeninformationsplakat	-
Kundeninformationsschild (Bewirtschaftung 5 / Kontrolle & Berechtigung 3)	5
Tarifschild (6)	5

Technikplan Parkfläche P9



1



2



3



4



5



6



Fotomontage P9 Ein-/Ausfahrt

Foto fehlt

Projekt Equipment Übersicht P9

Equipment	Anzahl
Kennzeichenscanner	2
Steuerungseinheit	2
Infrarotmodul	-
L-förmiger Mast	-
Mast	7
Leitboy	-
Pfosten	2
Rammschutz	-
Temposchwelle (in m)	6
Zahlungsautomat	1
Tablet	-
Einfahrtsschild (1)	2
Ausfahrtsschild (2)	2
Erklärschild (3)	1
AGB-Schild (C2C) (Bewirtschaftung 4 / Kontrolle & Berechtigung 2)	2
Kundeninformationsplakat	-
Kundeninformationsschild (Bewirtschaftung 5 / Kontrolle & Berechtigung 3)	-
Tarifschild (6)	2

Technikplan Parkfläche P10



Die Absperrung zwischen Parkfläche und Straße wird vom Kunden vorgenommen.

Scanner wird auf neuen Masten installiert. Dauerstrom muss noch gelegt werden.
Scandistanz: ca. 8 m
Breite: ca. 4 m

1



2



3



4



5



6



Fotomontage P10 Ein-/Ausfahrt

Foto fehlt

Projekt Equipment Übersicht P10

Equipment	Anzahl
Kennzeichenscanner	2
Steuerungseinheit	2
Infrarotmodul	-
L-förmiger Mast	-
Mast	8
Leitboy	-
Pfosten	8
Rammschutz	-
Temposchwelle (in m)	10
Zahlungsautomat	1
Tablet	-
Einfahrtsschild (1)	1
Ausfahrtsschild (2)	1
Erklärschild (3)	1
AGB-Schild (C2C) (Bewirtschaftung 4 / Kontrolle & Berechtigung 2)	1
Kundeninformationsplakat	-
Kundeninformationsschild (Bewirtschaftung 5 / Kontrolle & Berechtigung 3)	-
Tarifschild (6)	5

Technikplan Parkfläche P11

1



2



3



Scanner wird auf neuen Masten
installiert. Dauerstrom muss noch
gelegt werden.

Scandistanz: ca. 8 m
Breite: ca. 4 m

4



5



6



Fotomontage P11 Einfahrt



Projekt Equipment Übersicht P11

Equipment	Anzahl
Kennzeichenscanner	2
Steuerungseinheit	2
Infrarotmodul	-
L-förmiger Mast	-
Mast	7
Leitboy	-
Pfosten	10
Rammschutz	-
Temposchwelle (in m)	10
Zahlungsautomat	1
Tablet	-
Einfahrtsschild (1)	1
Ausfahrtsschild (2)	1
Erklärschild (3)	1
AGB-Schild (C2C) (Bewirtschaftung 4 / Kontrolle & Berechtigung 2)	1
Kundeninformationsplakat	-
Kundeninformationsschild (Bewirtschaftung 5 / Kontrolle & Berechtigung 3)	-
Tarifschild (6)	3

Referenz – Ortsgemeinde Schalkenmehren



Mit der digitalen Lösung von Avantpark können die Besucher von Schalkenmehren einfach Parken. Alle Parkvorgänge werden 24/7 mithilfe der digitalen Kennzeichenerfassung registriert.

Das Ergebnis:

- Schrankenfreies und papierloses Parken
- Bezahlung via Easypark-App oder am Parkautomaten
- Nachverfolgung automatisiert und DSGVO-konform

Referenz – Luftkurort Arendsee



Der Luftkurort Arendsee umfasst zwei Parkplätze mit insgesamt 750 Stellplätzen. Durch digitales Parkraummanagement mittels Kennzeichenerfassung von Avantpark ist Parken einfach und transparent.

Das Ergebnis:

- Funktionierende Parkautomaten
- Beide Parkplätze werden 24/7 automatisiert bewirtschaftet
- Direkter, persönlicher Ansprechpartner

