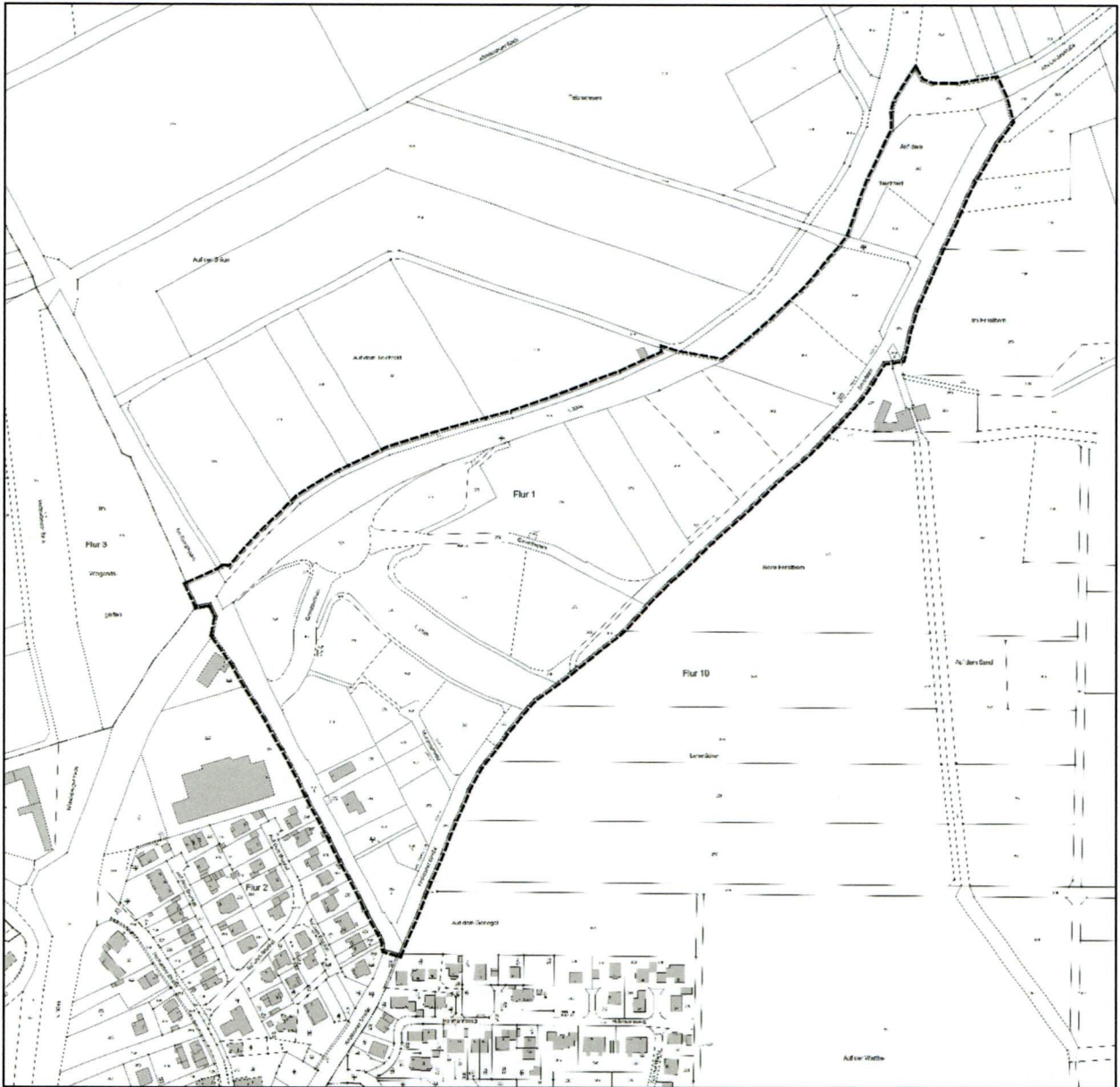


Bauleitplanung der Gemeinde Ebsdorfergrund, Ortsteil Heskem-Mölln

Bebauungsplan Gewerbegebiet „InterKomEins/InterKomZwei“ - 2. Änderung

Übersichtskarte



Ausschnitt genordet, ohne Maßstab

Technischer Hinweis:

Die bisherige Plankarte des Bebauungsplanes besteht aus 2 Teilplänen:

1. Teilplan 1 / 2, das eigentliche Gewerbegebiet
2. Teilplan 2 / 2, die externen naturschutzrechtlichen u. artenschutzrechtlichen Kompensationsflächen.

Im Rahmen der 2. Änderung wird nur der Teilplan 1 / 2 geändert. Die Flächen und Festsetzungen des Teilplanes 2 / 2 bleiben unverändert und gelten weiter fort.