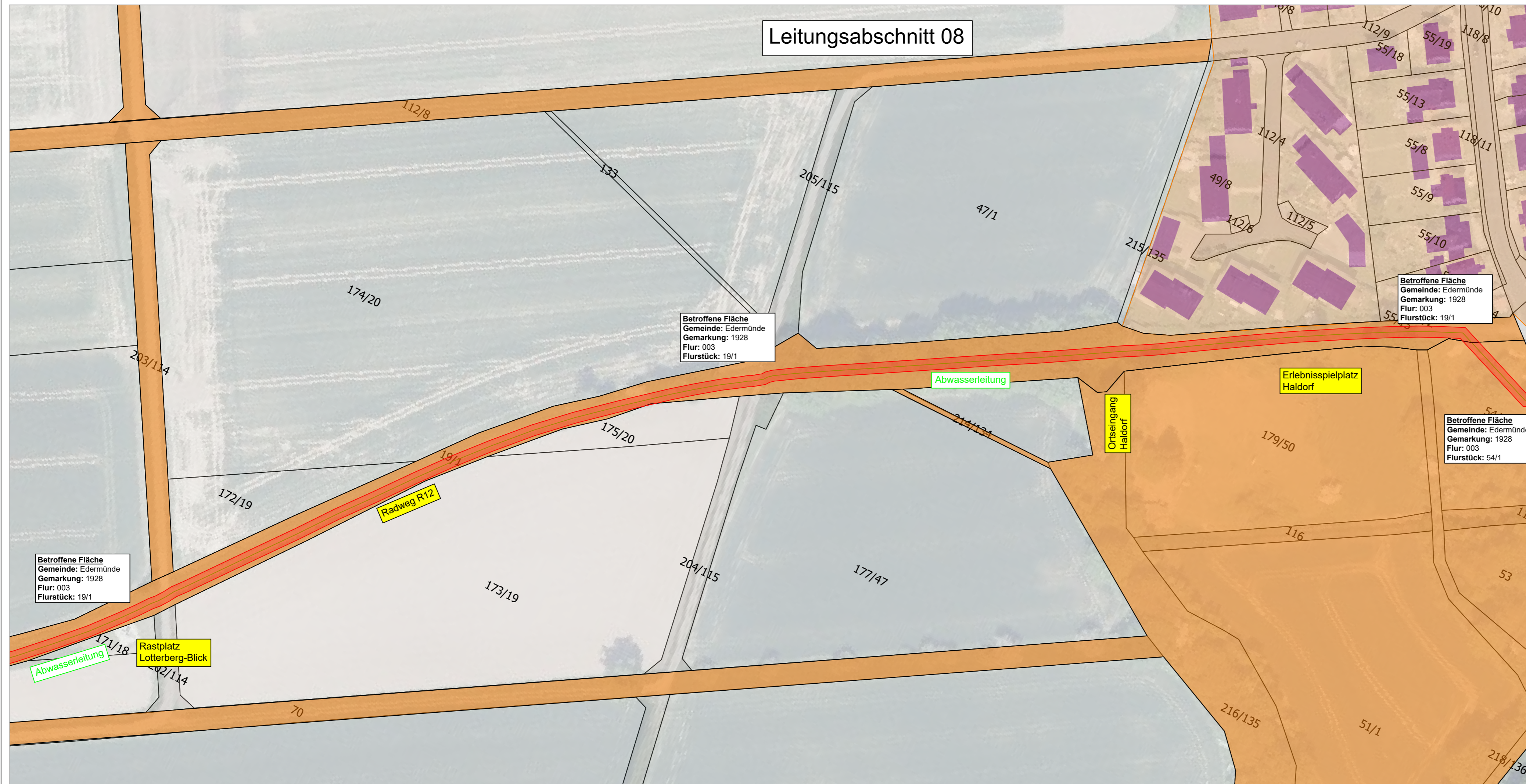
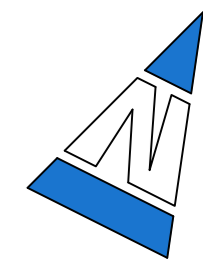




Leitungsabschnitt 08



LEGENDE

- Gebäude
- Straßen
- Abwasserleitung, geplant
- Ortslage Haldorf
- Ausübungsbereich
- 70/2 Flurstücksnummern
- Flächen im kommunalen Besitz



Projekt: Neubau einer Abwasserdruckleitung zur Eder Stadt Gudensberg		
Darstellung: Lageplan Abwasserdruckleitung Abschnitt - 8 -ohne Längsschnitt-	Anlage:	6.8
	Maßstab:	1 : 1.000
	Zeichnungs-Nr.:	6.4627_GP_231213_LP_Abwasserdruckleitung_1-1.000
Planungsstand: Genehmigungsplanung	gezeichnet:	13.12.2023 kke
	geprüft:	13.12.2023 sdb
Auftraggeber: <div style="text-align: center;">  Plukon Gudensberg GmbH Besser Straße 45 34821 Gudensberg </div>		Planverfasser: <div style="text-align: center;">  agc - aqua geo consult gmbh Niederlassung Marburg Hedwig-Jahnnow-Straße 14 35037 Marburg <small>Tel.: 06421-96 876 0 / www.agc-gruppe.de / mail@agc-marburg.de</small> </div>

Plan: G:\Projekte\Gudensberg\6.4627_Einleitnng\Klarnlage\07_Plan\06_LPH_4_SFP6.4627_GP_231213.dwg