

Beschlussvorlage
VL-230/2023

Fachbereich	Hauptamt
Sachbearbeitung	Harald Blum
Datum	22.08.2023

Beratungsfolge	Termin	Beratungsaktion	Status
Gemeindevorstand	30.08.2023	vorberatend	nichtöffentlich
Ausschuss für Bau- und Umweltfragen	21.09.2023	vorberatend	öffentlich
Gemeindevertretung	25.09.2023	beschließend	öffentlich

Beratung und Beschlussfassung über die Aufstellung eines Bebauungsplanes Nr. 14 „Zwischen den Dörfern“, OT Besse

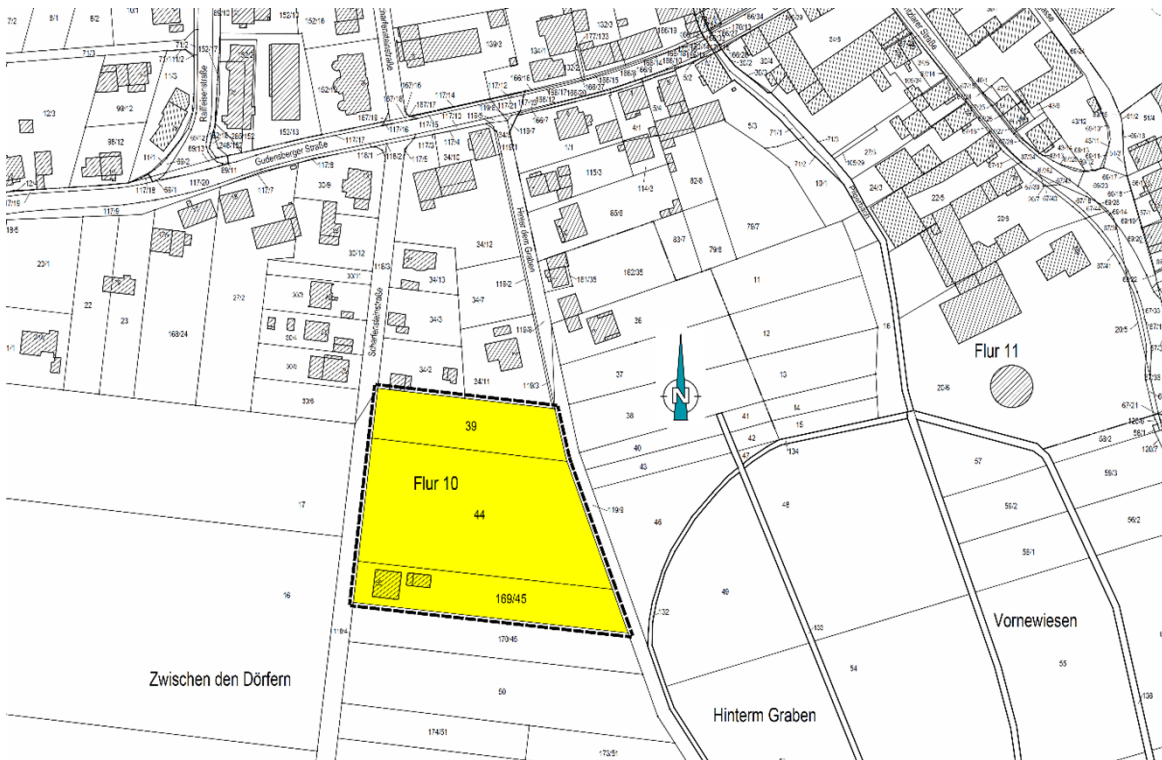
Beschlussvorschlag:

Aufstellung des Bebauungsplanes Nr. 14 „Zwischen den Dörfern“ gemäß § 2 Abs. 1 BauGB.

Ziel ist die Ausweisung einer Allgemeinen Wohnbaufläche gem. § 4 BauNVO. Der Aufstellungsbeschluss ist gem. BauGB öffentlich bekannt zu machen.

Das Verfahrensgebiet des Bebauungsplanes befindet sich in Edermünde, OT Besse und umfasst die in der Gemarkung Besse in der Flur 10 liegenden Flurstücke 39, 44 und 169/45.

Die Fläche wird begrenzt, im Norden durch die vorhandene Bebauung, im Osten durch die Wegeparzelle 119/9 (Hinter dem Graben), im Süden durch Flächen der Landwirtschaft und im Westen durch die Scharfensteinstraße.



Erläuterungen:

Die Flächen des räumlichen Geltungsbereichs sollen für eine Wohnbauentwicklung vorbereitet werden. Der Entwicklungsbereich grenzt unmittelbar an die bebaute Ortslage und trägt zur Arrondierung der Siedlungslage bei. Das Gebiet ist an das öffentliche Straßennetz angebunden.

Die Ausweisung dient der Deckung des Bedarfs an Wohneigentum und Mietwohnungen. Vorgesehen ist eine Bebauung mit Ein- und Zweifamilienhäusern.

Zur Realisierung der Ziele besteht die Notwendigkeit zur Erstellung einer entsprechenden Bauleitplanung.

Finanzielle Auswirkungen:

Ja Nein

Haushaltsstelle:	
Haushaltsansatz:	
noch verfügbar:	