

An den  
Vorsitzenden der Gemeindevertretung  
Herrn Hans-Joachim Jaxt  
Wolfsgartenstraße 58a

63329 Egelsbach

<b>Antrag</b>	<b>2018-03 Bereitstellung einer Schulneubaufäche</b>
<b>Datum</b>	
<b>Thema</b>	
<b>Ausschuss</b>	<b>BUA, SKA, HFA</b>

Sehr geehrter Herr Jaxt,

wir bitten Sie, den folgenden Änderungsantrag auf die Tagesordnung der nächsten Sitzungsrunde zu nehmen.

### **Die Gemeindevertretung möge beschließen:**

Der Gemeindevorstand wird aufgefordert, bis spätestens zur letzten Sitzungsrunde 2018 Beschlussvorschläge zur Bereitstellung einer Grundstücksfläche für den Neubau einer weiterführenden Schule in Egelsbach vorzulegen.

### **Begründung:**

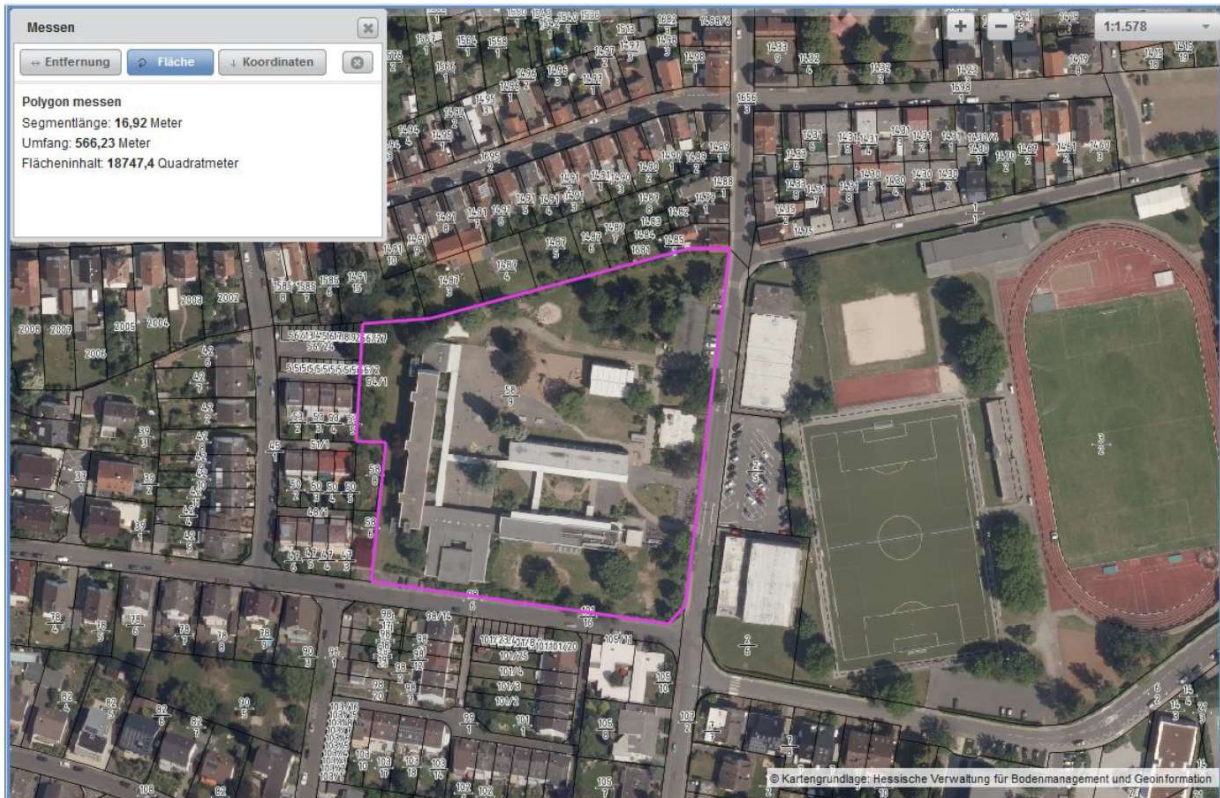
Der Bedarf an einer weiterführenden Schule in Egelsbach/Langen ist mittlerweile unumstritten. Für den neuen Schulentwicklungsplan hat Langen bereits den Vorschlag für den Bau in Egelsbach favorisiert. Die Entwicklung der Neubaugebiete und der Bevölkerung in Egelsbach ergibt das gleiche Ergebnis.

Der Flächenbedarf einer neuen Schule liegt bei mindestens 1ha, angestrebt sind durchaus 2 ha. Es wird seitens der Schulbehörden an einem „Sportentwicklungsplan“ für neue Schulen gearbeitet. Das bedeutet, es soll mit der Schule ein ausreichendes Sportangebot für die Schüler angeboten werden. Hierzu ist es sinnvoll, gemeinsam mit der SGE ein Konzept auszuarbeiten, um den Forderungen Rechnung zu tragen. Da sich die SGE zurzeit mit dem Bau einer weiteren Sporthalle beschäftigt, könnte hier ein gemeinsames Projekt für beide Seiten sinnvoll sein. Da unter Umständen Pacht-Flächen der SGE verwendet werden müssen, muss natürlich an anderer Stelle ein Ausgleich erfolgen.

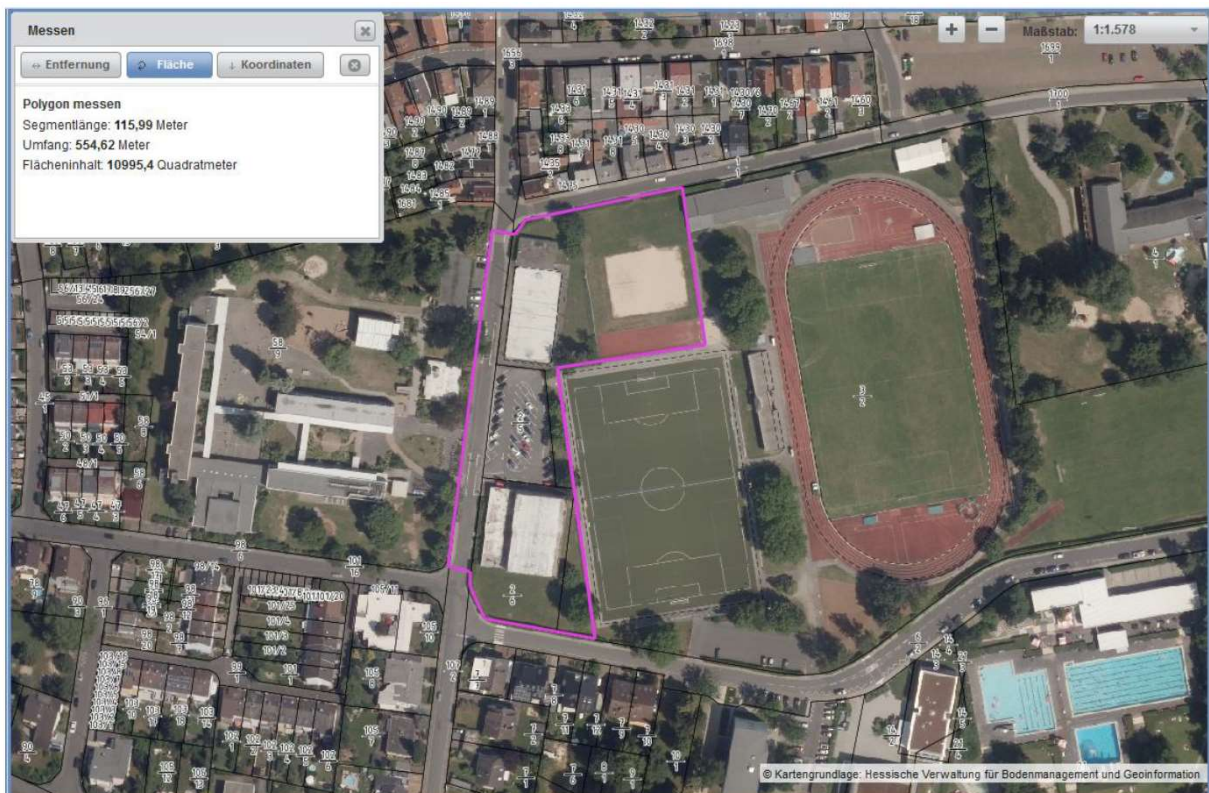
Als Anhang zu diesem Antrag legen wir einige Vorschläge der WGE als Denkanstöße bei. Die Vorschläge sind nicht auf baurechtliche Möglichkeit geprüft.

Manfred Müller,  
Fraktionsvorsitzender

**ANHANG**

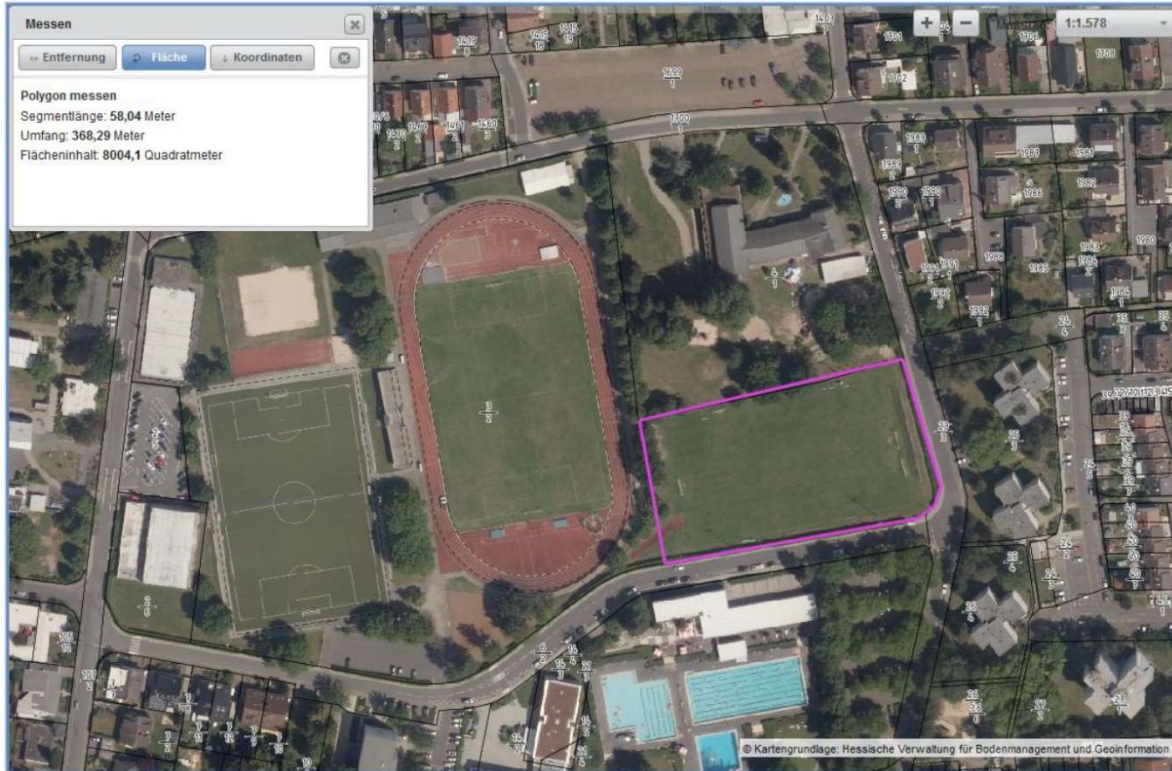


Schulfläche WLS: 1,9 ha.

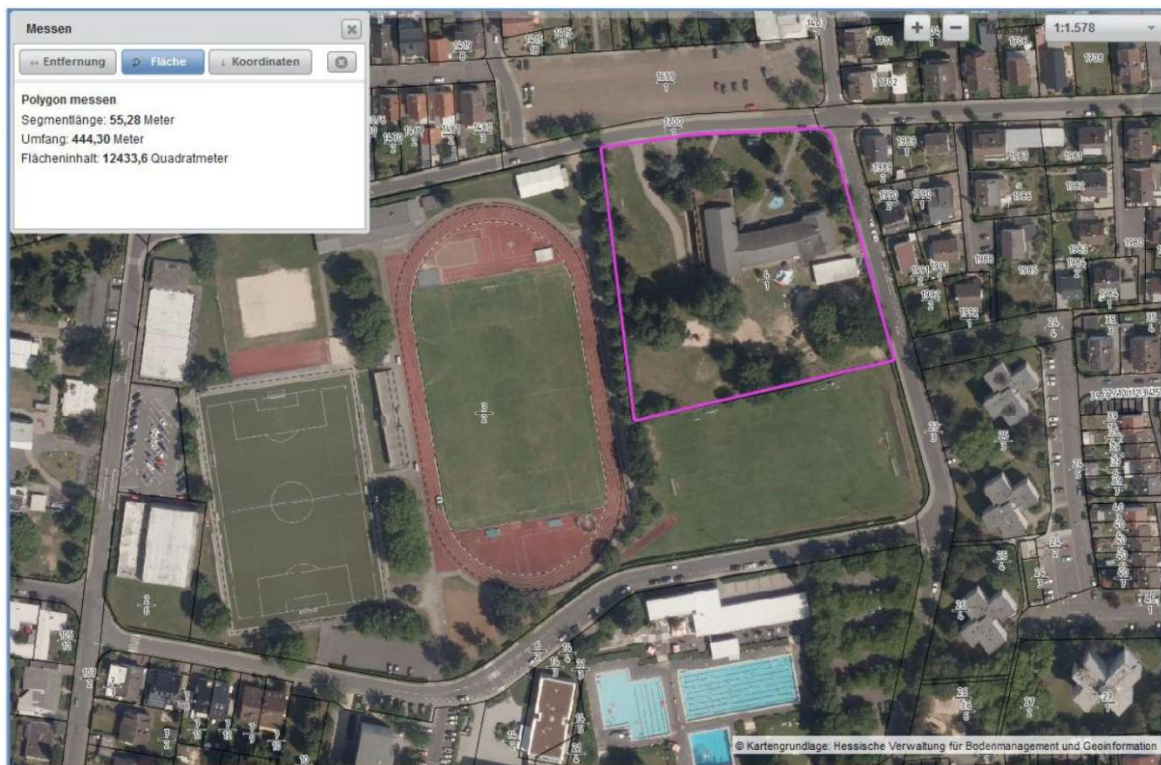


Mögliche Erweiterung um 1,1 ha.

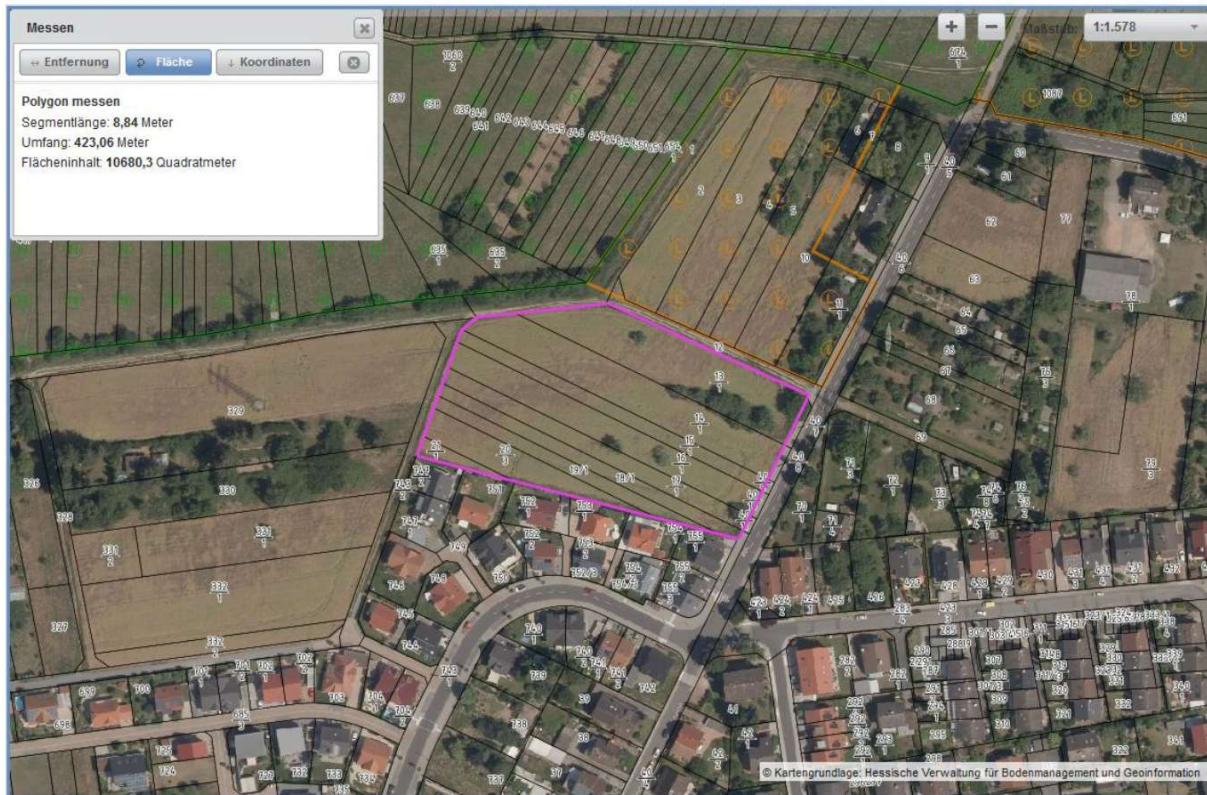
Fraktion



Der Trainingsplatz der SGE mit 0,8 ha. Mit einem Abschnitt Bürgerhausgelände könnte dort eine neue Grundschule entstehen.



Bürgerhausgelände mit 1,25 ha.



Oder außerhalb (1,06 ha). Hat den Vorteil der Nähe zu Langen und bietet sicher Erweiterungsmöglichkeiten für Sport. Zu prüfen wäre hier die Machbarkeit wegen der Nähe zur Hochspannungsleitung.