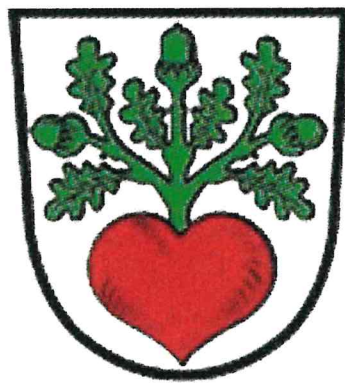


GEMEINDE EGELSBACH



Teo Berliner Platz

Variantenvergleich

Variantenvergleich Teo Berliner Platz

Inhaltsverzeichnis

Allgemeines und Veranlassung.....	1
Variante A: Ausgangssituation.....	2
Variante B: Ausgangssituation mit Teo.....	3
Variante C: Parkplatz mit Teo und Baumscheiben.....	4
Variante D: Parkplatz mit Teo und Grünflächen.....	5
Baukosten Begrünung.....	6

Allgemeines und Veranlassung

Am 03.04.2023 beauftragte die Gemeinde Egelsbach unser Ingenieurbüro mit einer Grobvermessung der Parkplatzsituation auf dem Berliner Platz und mit der Ermittlung der Parkplatzanzahl, wenn auf dem Berliner Platz ein „tegut teo“ aufgestellt wird. Zusätzlich sollen Varianten mit einer Begrünung des Berliner Platzes untersucht und die Baukosten für die Begrünung ermittelt werden. Das Prüfen von Schleppkurven und die Entwässerung waren nicht Gegenstand des Auftrages.

Um die Fragestellung zu klären, wird der Berliner Platz in folgenden Varianten untersucht:

Variante A Ausgangssituation: Betrachtung der Parkplatzsituation im Bestand.

Variante B Basisszenario: Betrachtung der Parkplatzsituation mit tegut teo am Standort „Variante 2a“ gem. Auftragschreiben, einschließlich Fahrspuren und Unterteilung des Platzes mit Pollern.

Variante C durchgehende Baumscheiben: Betrachtung der Parkplatzsituation wie in Variante B und zusätzlich durchgehenden Baumscheiben am südlichen Rand.

Variante D durchgehender Grünstreifen: Betrachtung der Parkplatzsituation wie in Variante B und zusätzlich durchgehender Grünstreifen am südlichen Rand.

Für die Ermittlung Anzahl der Parkplätze werden folgende Maße angesetzt:

Senkrechtaufstellung: 2,50 m x 5,00 m (entspricht dem Bestand)

Längsaufstellung: ca. 5,70 m x 2,00 m (Annahme, Längsaufsteller sind in der Örtlichkeit nicht abgeteilt)

Variantenvergleich Teo Berliner Platz

Gemeinde Egelsbach

Teo Berliner Platz

Variante A: Ausgangssituation

Zur Erstellung der Variante A „Ausgangssituation“, wurde die bestehende Parkplatzsituation grob aufgemessen und in die CAD übertragen. Zur besseren Visualisierung wurde ein Luftbild des Berliner Platzes hinterlegt.

Im Bestand sind 151 Parkplätze vorhanden, davon werden 5 Stück von Glascontainern und Zäunen versperrt. Somit stehen aktuell **146 Parkplätze** zur Verfügung. Die Parkplatzverteilung ist im Folgenden dargestellt:



Der Lageplan ist dem Bericht unter der Datei „1 – Lageplan Ist-Zustand.pdf“ beigelegt.

Variantenvergleich Teo Berliner Platz

Variante B: Ausgangssituation mit Teo

In der Variante B „Ausgangssituation mit teo“ wurden der teo am Standort Variante 2a (gem. Auftragschreiben) eingefügt und Fahrspuren eingeplant. Zusätzlich wird der Platz mit Pollern abgeteilt. Die Fahrschulbreite wurde für den Begegnungsfall PKW-PKW nach RaSt (Richtlinie für die Anlage von Stadtstraßen) angelegt.

Der Teo wird im Bereich der Glascontainer aufgestellt, wodurch zusätzlich 4 Parkplätze entfallen (im Vergleich zu Variante A). Durch die Abgrenzung des Platzes mit Pollern und dadurch notwendigen Fahrspuren entfallen weitere 19 Parkplätze. Dafür kann 1 Behindertenparkplatz geschaffen werden. Somit stehen in dieser Variante **124 Parkplätze** zur Verfügung. Dies sind insgesamt 22 Parkplätze weniger als in Variante A.



Der Lageplan ist dem Bericht unter der Datei „2 – Lageplan Ist-Zustand mit teo.pdf“ beigefügt.

Variantenvergleich Teo Berliner Platz

Variante C: Parkplatz mit Teo und Baumscheiben

In der Variante C wurden zusätzlich zum Teo, den Pollern und den Fahrspuren Baumscheiben im Bereich der südlichen Längsparkplätze eingeplant. Der Abstand zwischen den Baumscheiben wurde so gewählt, dass zwischen den Stämmen PKW geparkt werden können. Die Feuerwehrezufahrt zwischen den Bäumen ist theoretisch möglich (Lichtraumprofil freihalten!), müsste jedoch mit der Feuerwehr abgestimmt werden.

Durch die Baumscheiben entfällt 1 Parkplatz gegenüber Variante B. In dieser Variante stehen somit insgesamt **123 Parkplätze** zur Verfügung. Die Lage der Baumscheiben ist im nachfolgenden Lageplan dargestellt.



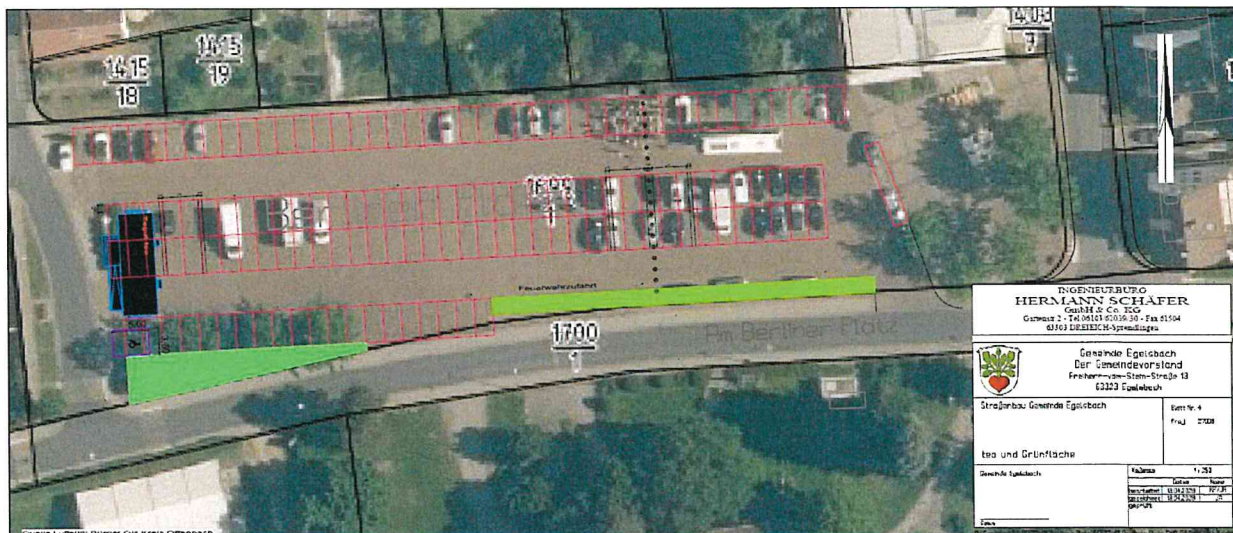
Der Lageplan ist dem Bericht unter der Datei „3 – Lageplan Ist-Zustand mit Teo und Baumscheiben.pdf“ beigefügt.

Variantenvergleich Teo Berliner Platz

Variante D: Parkplatz mit Teo und Grünflächen

In der Variante D wird zusätzlich zum Teo, den Pollern und den Fahrspuren eine Grünfläche im Bereich der südlichen Längsparkplätze eingeplant. Die Feuerwehrezufahrt ist damit nicht mehr gegeben.

Durch die Grünfläche findet eine Entsiegelung statt, gleichzeitig entfallen dadurch 9 Parkplätze im Vergleich zu Variante B (Ausgangssituation mit Teo). Insgesamt stehen in dieser Variante **115 Parkplätze** zur Verfügung. Die Lage der Grünfläche ist im nachfolgenden Lageplan dargestellt.



Der Lageplan ist dem Bericht unter der Datei „3 – Lageplan Ist-Zustand mit teo und Grünfläche.pdf“ beigefügt.

Variantenvergleich Teo Berliner Platz

Gemeinde Egelsbach

Teo Berliner Platz

Baukosten Begrünung

Die ermittelten Baukosten für die Begrünungsvarianten betragen gemäß im Anhang beigefügter Kostenberechnungen:

Begrünung mit Baumscheiben: Gesamtkosten netto: 80.000,00 €
zzgl. 19 % MwSt: 15.200,00 €
Baukosten brutto: 95.200,00 €

Begrünung mit Grünfläche: Gesamtkosten netto: 48.500,00 €
zzgl. 19 % MwSt: 9.215,00 €
Baukosten brutto: 57.715,00 €

Die Kosten für die Absperrpoller sind abhängig von dem gewählten Pollermodell. Bei Standardpollern (Rot/Weiß, Stahl verzinkt, herausnehmbar) liegen die Kosten mit Einbau bei ca. 300 € pro Poller (einschließlich Mehrwertsteuer) und somit:
19 Poller x 300 € pro Poller = 5.700 €.

Werden Design-Ansprüche an die Poller gestellt, fallen die Kosten 100 bis 200% höher aus.

Sämtliche in Ansatz gebrachten Einheitspreise basieren auf dem derzeitigen Preisniveau im Baugewerbe. Durch konjunkturelle und/oder weltpolitische Einflüsse sind allerdings Verschiebungen der Preisansätze und damit der Endpreise möglich.

Aufgestellt:
Dreieich, den 13.04.2023

INGENIEURBÜRO
HERMANN SCHÄFER
GmbH & Co. KG
Gartenstr. 2 - Tel. 06103/62030/62039
63303 DREIEICH-SPRENDLINGEN