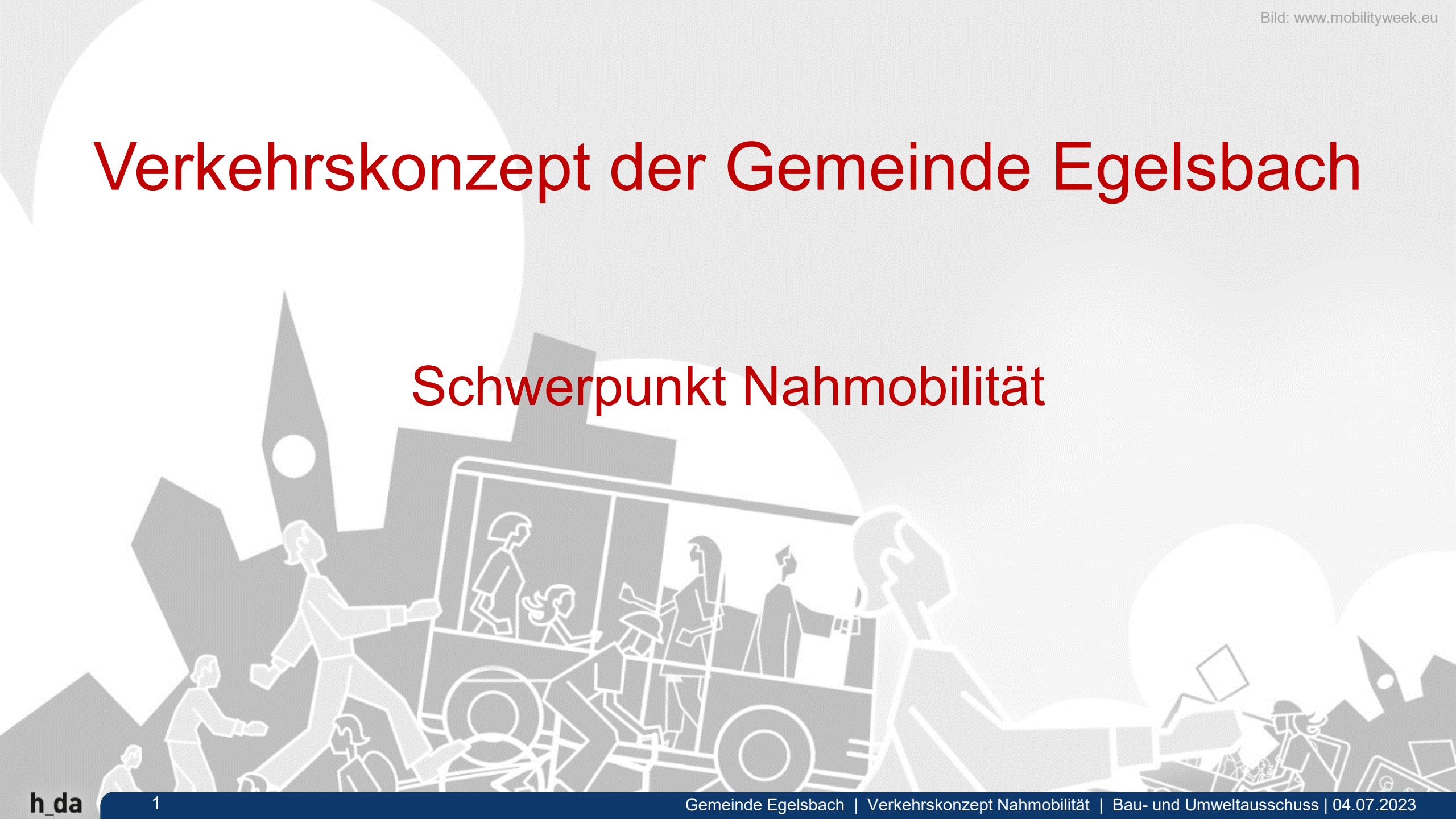


Verkehrskonzept der Gemeinde Egelsbach

Schwerpunkt Nahmobilität



Ausgangssituation

Anpassungen für den Klimaschutz – E Klima 2022

Die E Klima 2022 sollte bei allen Verkehrsplanungen sowie beim Entwurf und beim Betrieb von Verkehrsangeboten und Verkehrsanlagen beachtet werden.

An zahlreichen Stellen wird auf Regelwerke der FGSV verwiesen. Diese werden laufend fortgeschrieben und mit neuem Erscheinungsjahr veröffentlicht.

Zur besseren Lesbarkeit wird in diesen Empfehlungen auf die Referenzen mit dem zu Redaktionsschluss gültigen Erscheinungsjahr verwiesen.

Bei der Anwendung dieser Empfehlungen gilt die dann jeweils gültige Fassung der Referenzen.

Forschungsgesellschaft für Straßen- und Verkehrswesen
Kommission Nachhaltigkeit

E Klima 2022

**Empfehlungen
zur Anwendung und Weiterentwicklung
von FGSV-Veröffentlichungen
im Bereich Verkehr
zur Erreichung von Klimaschutzzielen**

Klimarelevante Vorgaben, Standards und Handlungsoptionen zur Berücksichtigung bei der Planung, dem Entwurf und dem Betrieb von Verkehrsangeboten und Verkehrsanlagen

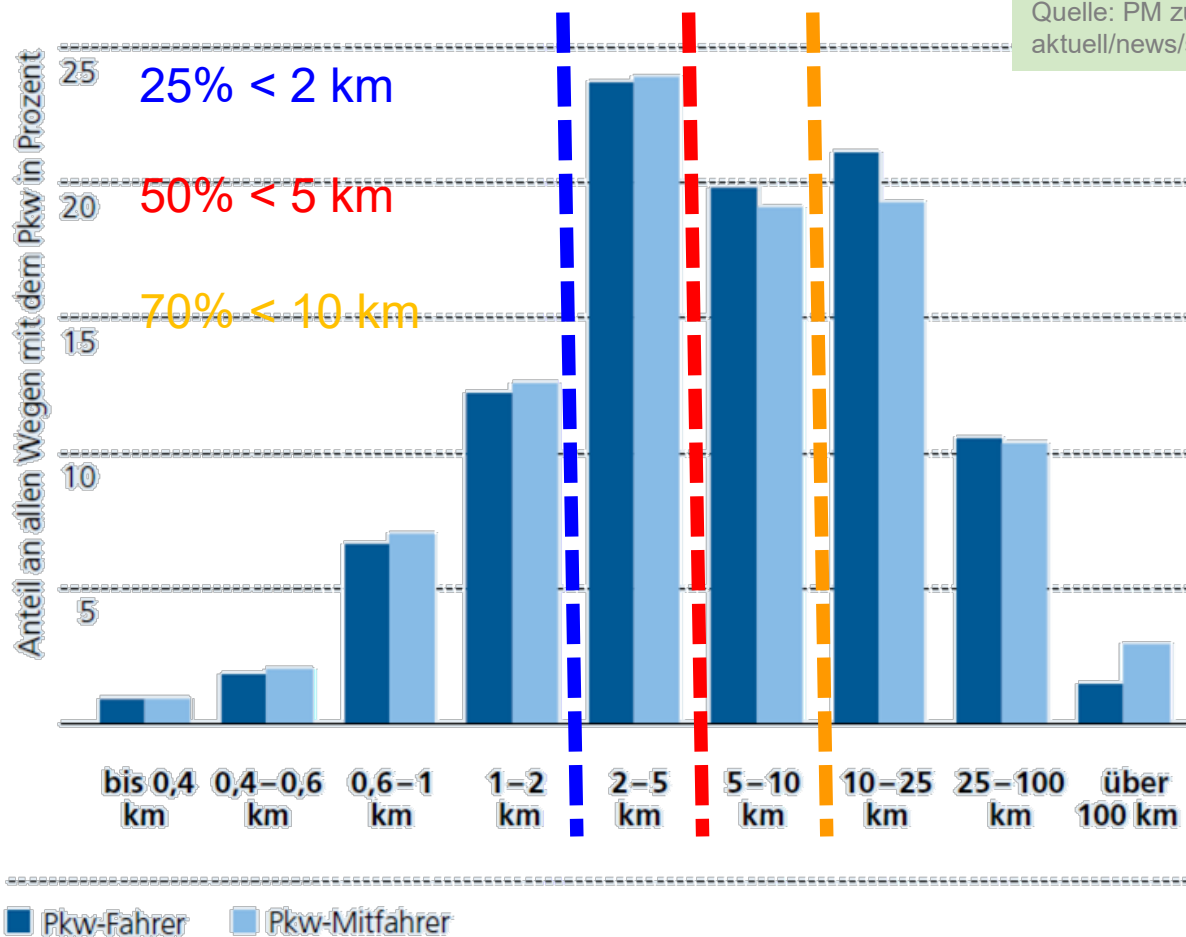
Ausgabe 2022

R 2

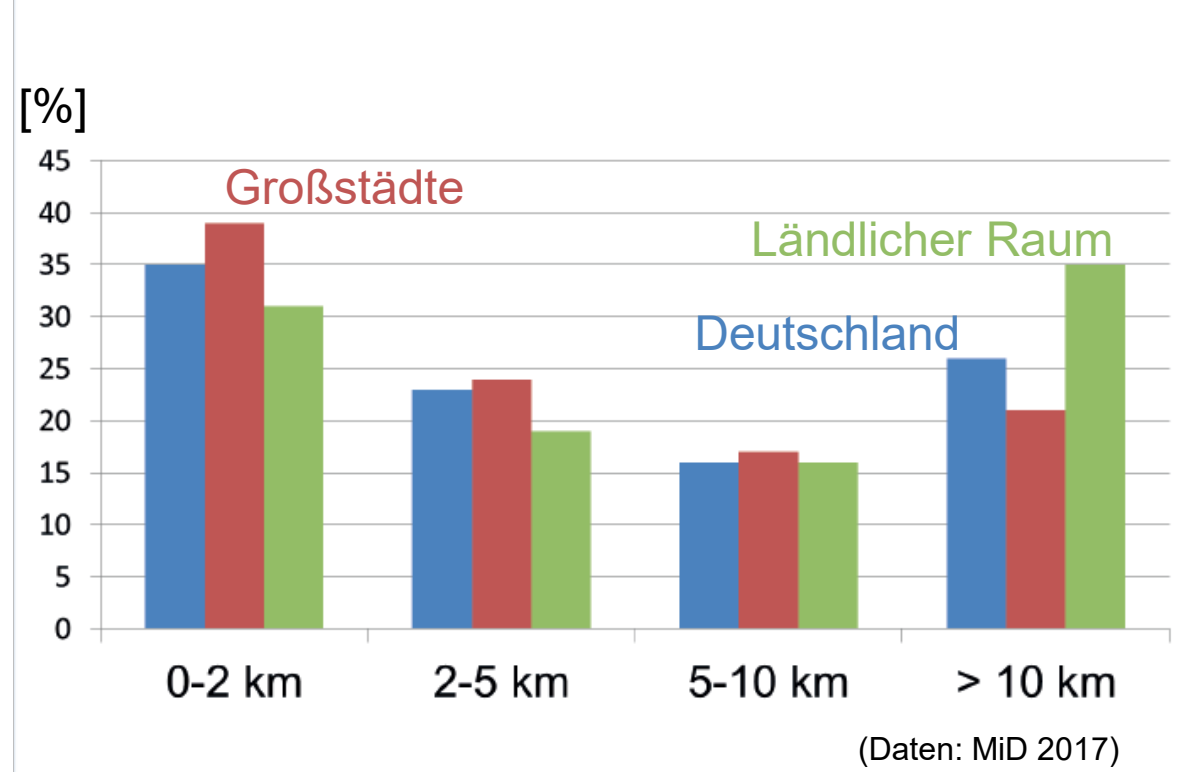
Quelle: www.fgsv-verlag.de/e-klima-2022, Zugriff: 03.02.2023, kostenfrei

Ansätze liegen im nahen und persönlichen Lebensumfeld

Wegelängen im Pkw-Verkehr



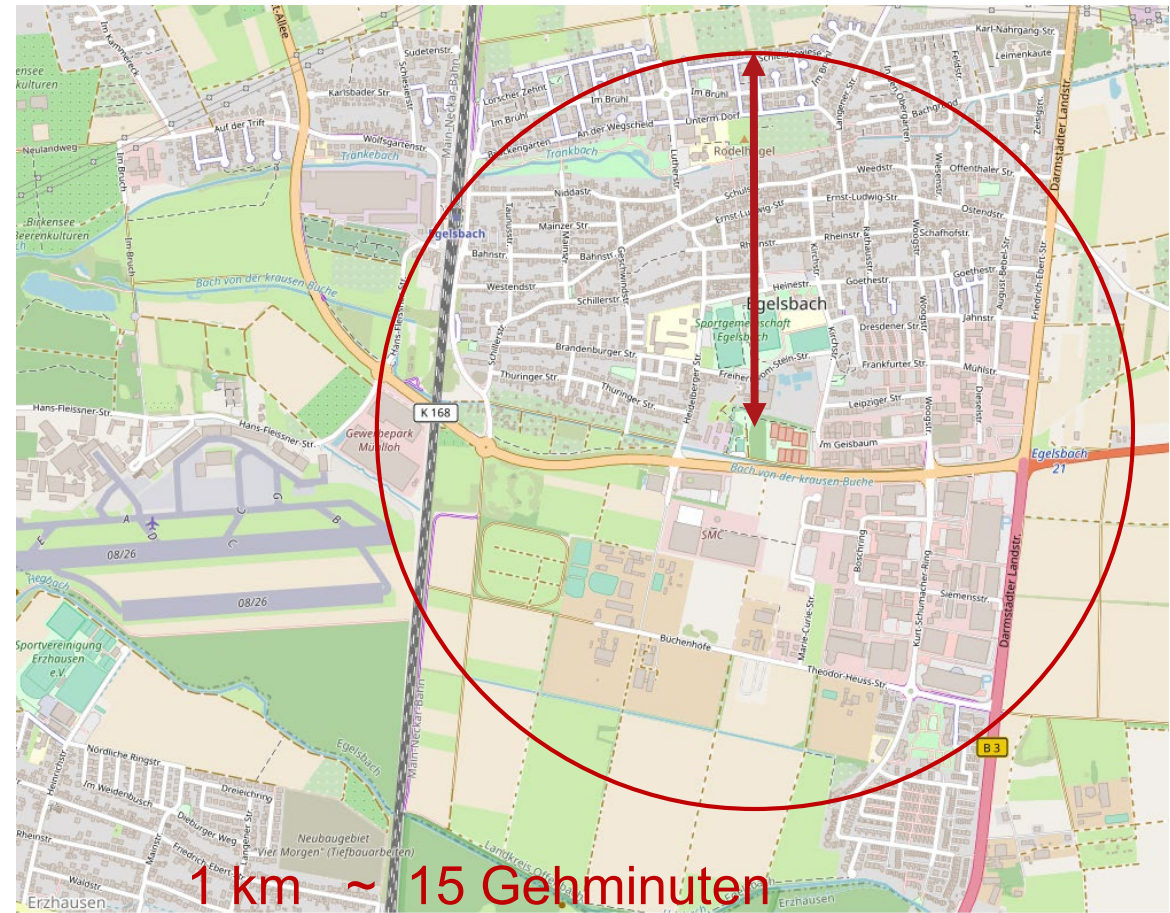
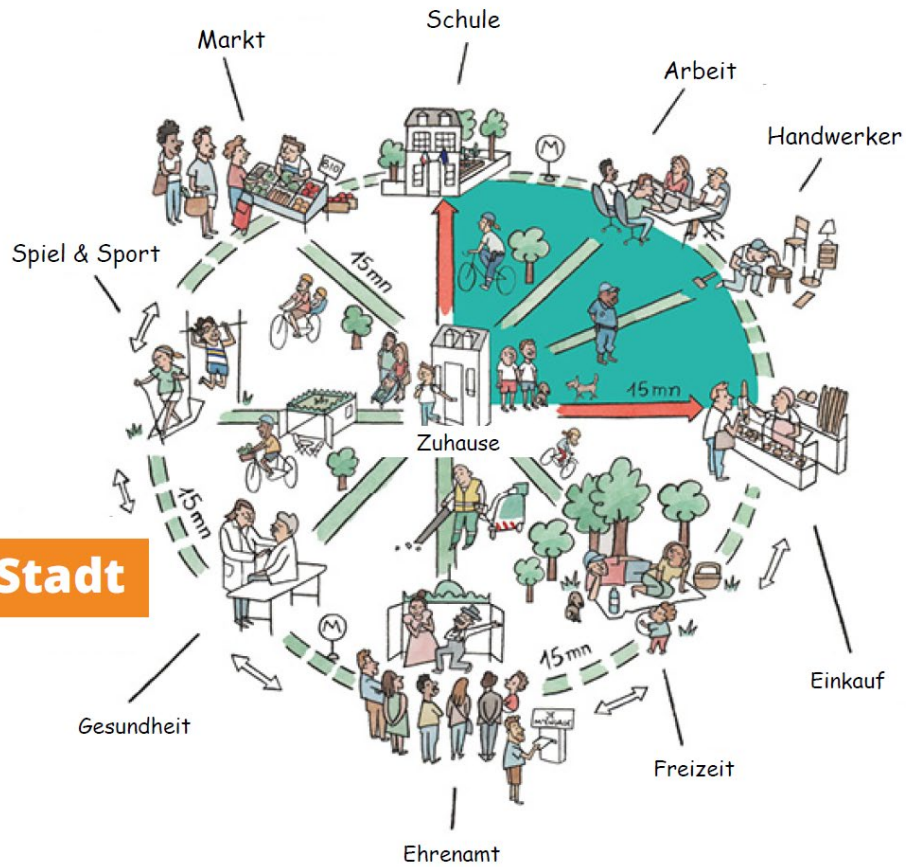
Mit 28% ist das Auto das am zweithäufigsten genutzte Verkehrsmittel für Wege zwischen 1 und 3km (2013: 34%) in Darmstadt.
 Quelle: PM zur SrV 2018 vom 07.02.2020 unter: <https://www.darmstadt.de/nachrichten/darmstadt-aktuell/news/studie-der-tu-dresden-belegt-steigenden-anteil-des-radverkehrs-in-darmstadt>



Quelle: Storck, B. Verkehrssichere Radverkehrsanlagen innerorts, im Rahmen: Initiative für mehr Verkehrssicherheit in Hessen 2019

Optimale Voraussetzungen für 15-Minuten-Stadt im Kreis Offenbach

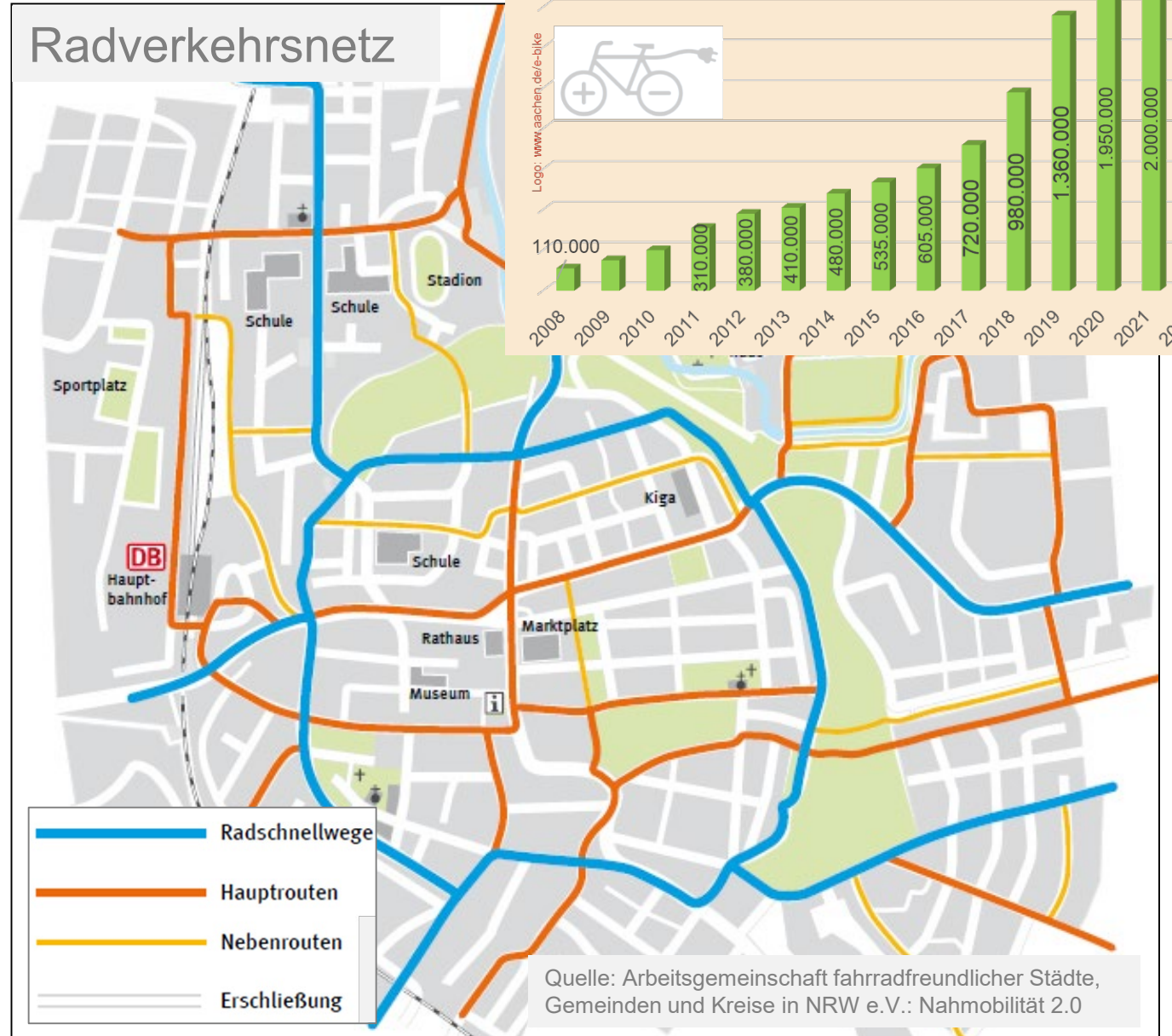
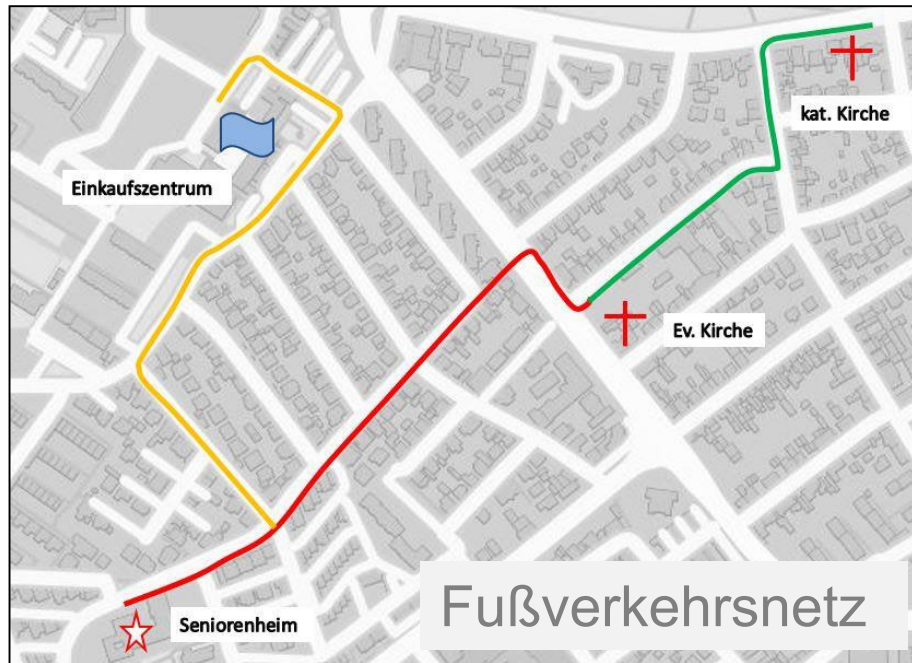
Leitbild
15-Minuten-Stadt



Grafik: <https://die-stadtgestalter.de>, Zugriff 05.06.2023

Karte: <https://www.openstreetmap.org/>, Zugriff 03.07.2023

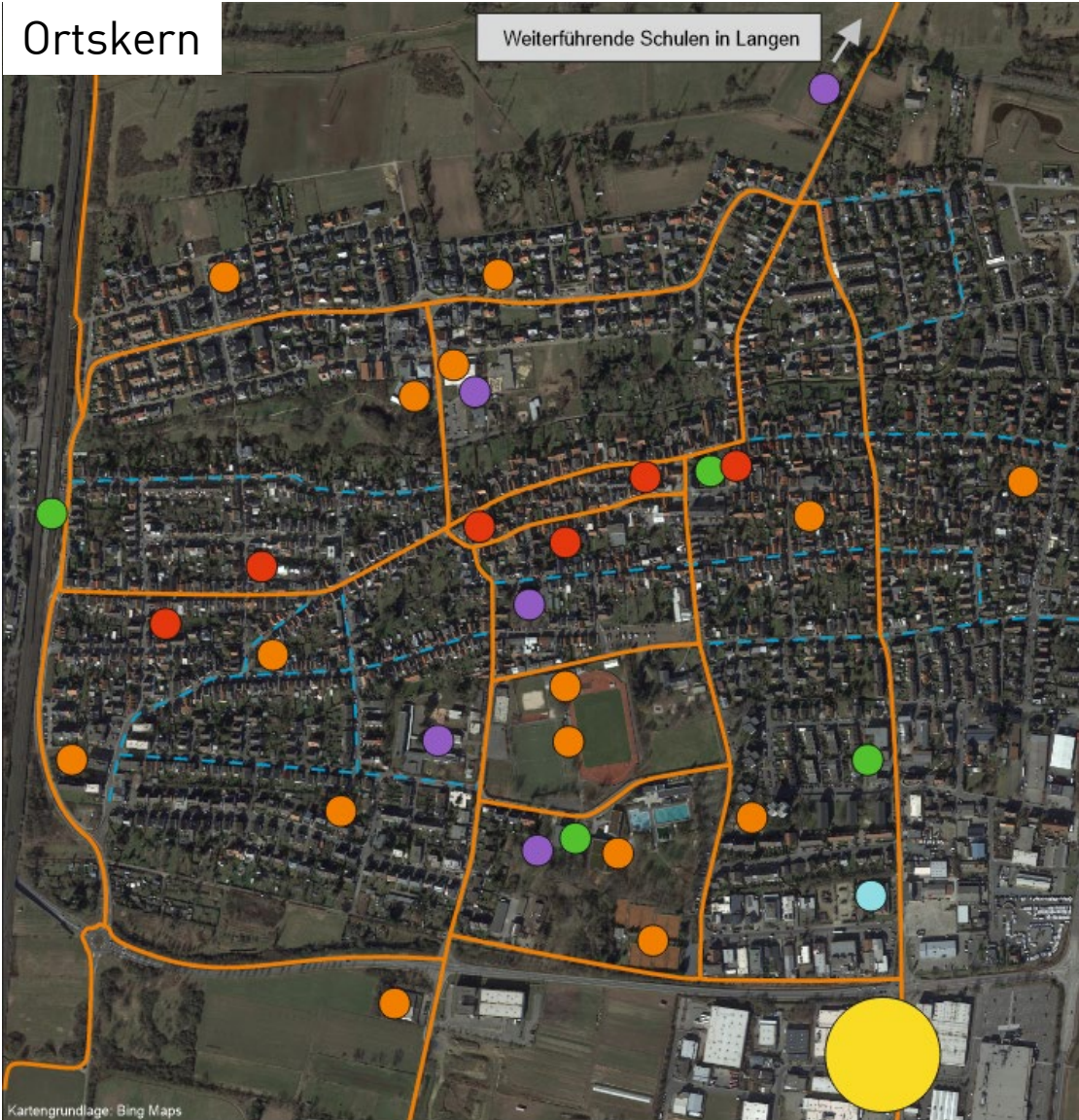
Netze für Fuß- und Radverkehr weiterentwickeln



Verkehrskonzeption - Maßnahmenvorschläge -

Routennetz

Ortskern



Kartengrundlage: Bing Maps

Kartengrundlage: www.Bing.de

Westlich der S-Bahn



Kartengrundlage: Bing Maps

Legende

- Bildungseinrichtungen
- Sport-/ Spielanlagen und Freizeitanlagen
- Öffentliche Einrichtungen
- Gewerbe
- Medizin / Versorgung
- Übernachtung und Unterkünfte
- Hauptroutes 1. Ordnung
- - - Hauptroutes 2. Ordnung



Bayerseich



Untersuchungsbereich

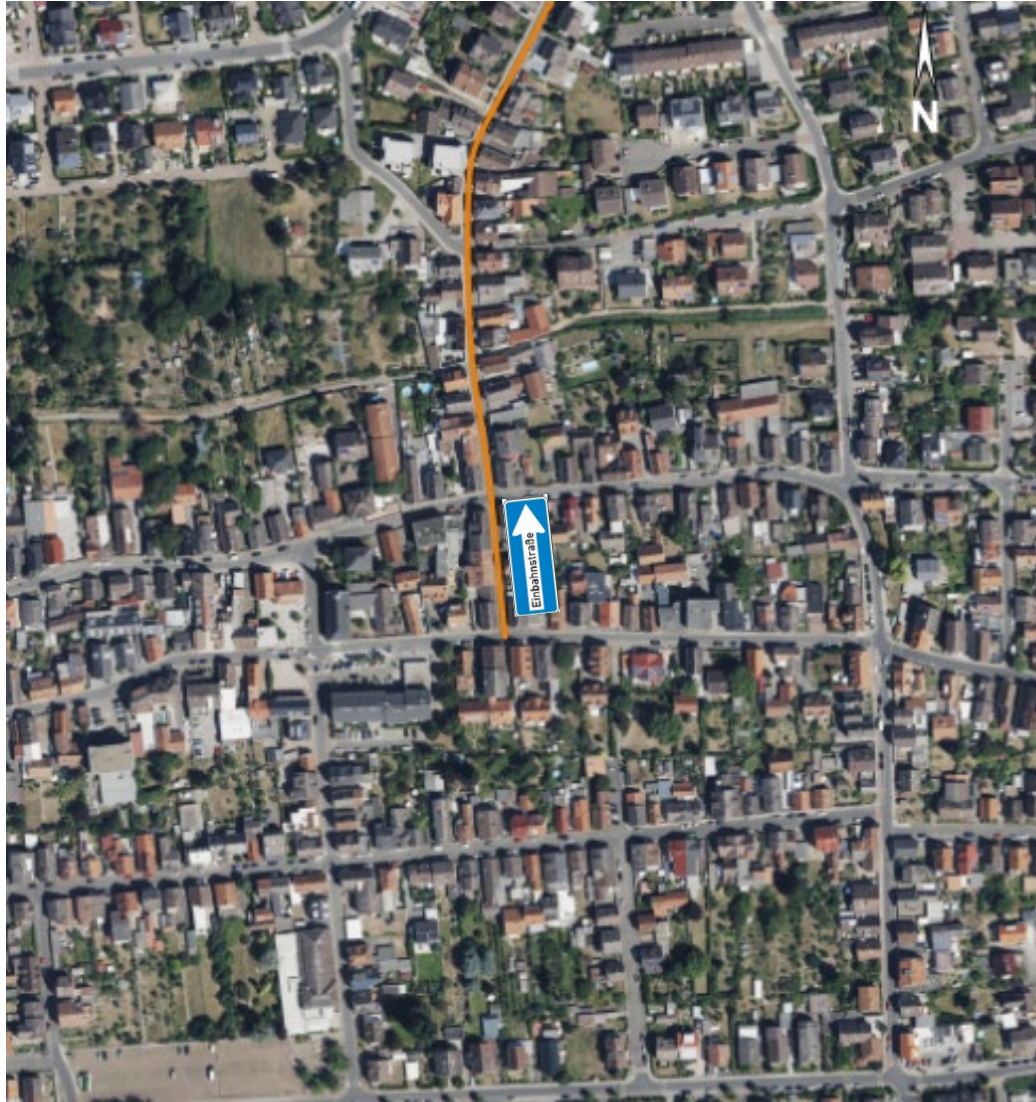


Kartengrundlage: www.Bing.de

Maßnahmen

- Langener Straße
- Einbahnstraßenring Weedstraße/
Schulstraße/ Ernst-Ludwig-Straße
- Rheinstraße
- Knotenpunkt Schulstraße/ Lutherstraße/
Bahnstraße/ Ernst-Ludwig-Straße
- Knotenpunkt Heidelberger Straße/ K168
- Wolfsgartenstraße

Langener Straße



Kartengrundlage: www.Bing.de

Maßnahmen

- Einrichten einer Fahrradstraße ab Weedstraße/ Schulstraße
- südlicher Abschnitt:
Änderung der Einbahnregelung von Fahrtrichtung Süd nach Fahrtrichtung Nord

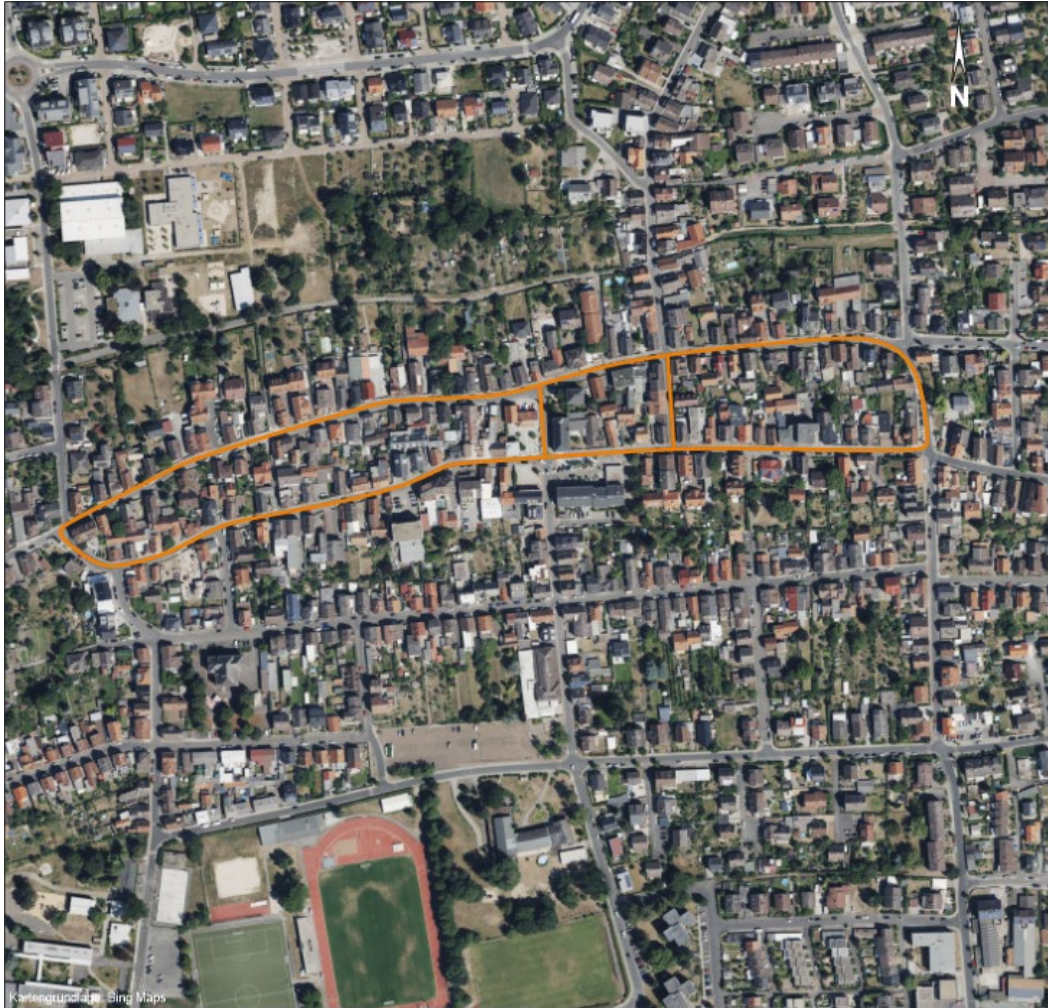
Begründung

- Lückenschluss für (Schüler-)Radverkehr mit Bezug zu angrenzenden Kommunen
- Geringe Straßenquerschnittsbreite
- Neuordnung Parken zugunsten Nahmobilität
- Freihalten von Sichtfeldern
- Sicheres Begegnen / Einsatzfahrzeuge

Langener Straße



Einbahnstraßenring Weedstraße/ Schulstraße/ Ernst-Ludwig-Straße



Kartengrundlage: www.Bing.de

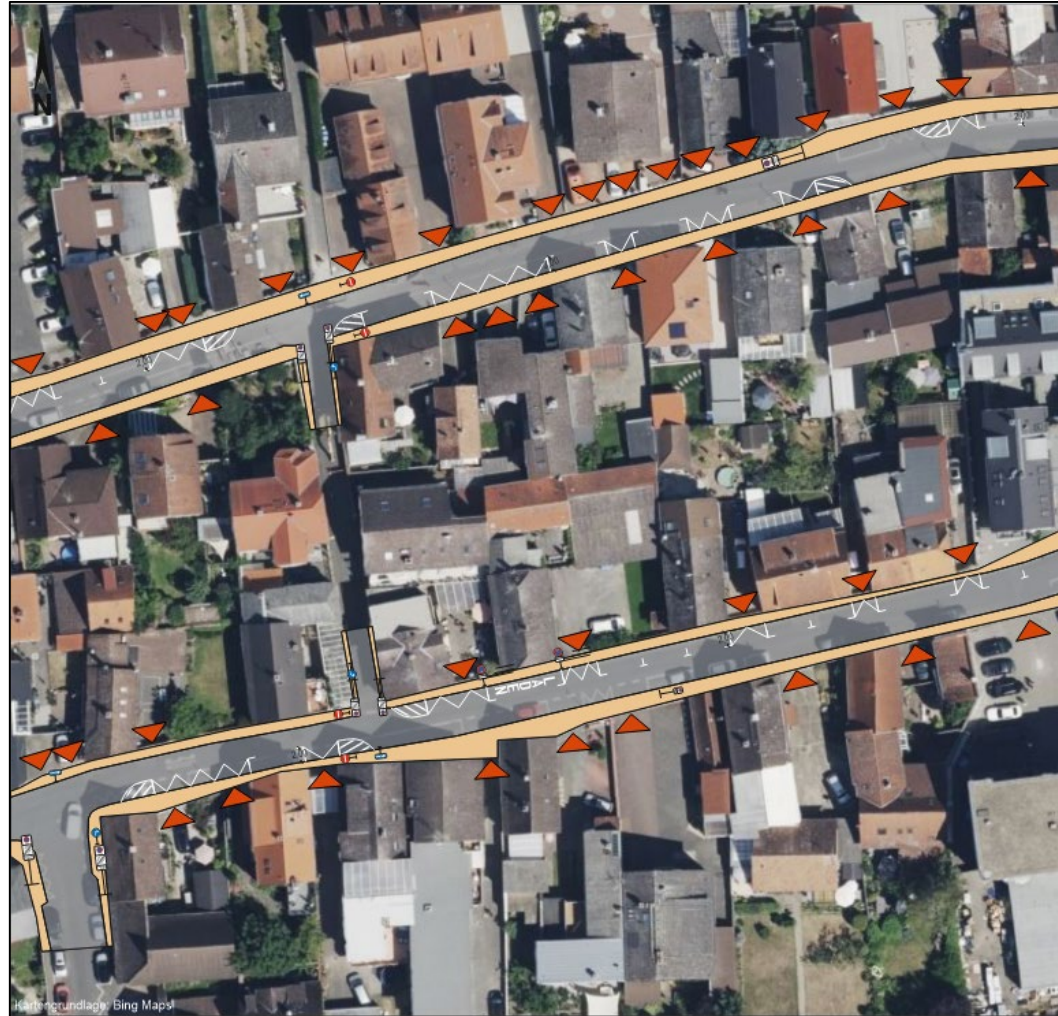
Maßnahmen

- Neuordnung des Parkraums (alternierend)
- Ergänzung von Sicherheitsstrennstreifen in der Weedstraße
- Änderung Vorfahrtregelung zu „rechts-vor-links“ an Knotenpunkten

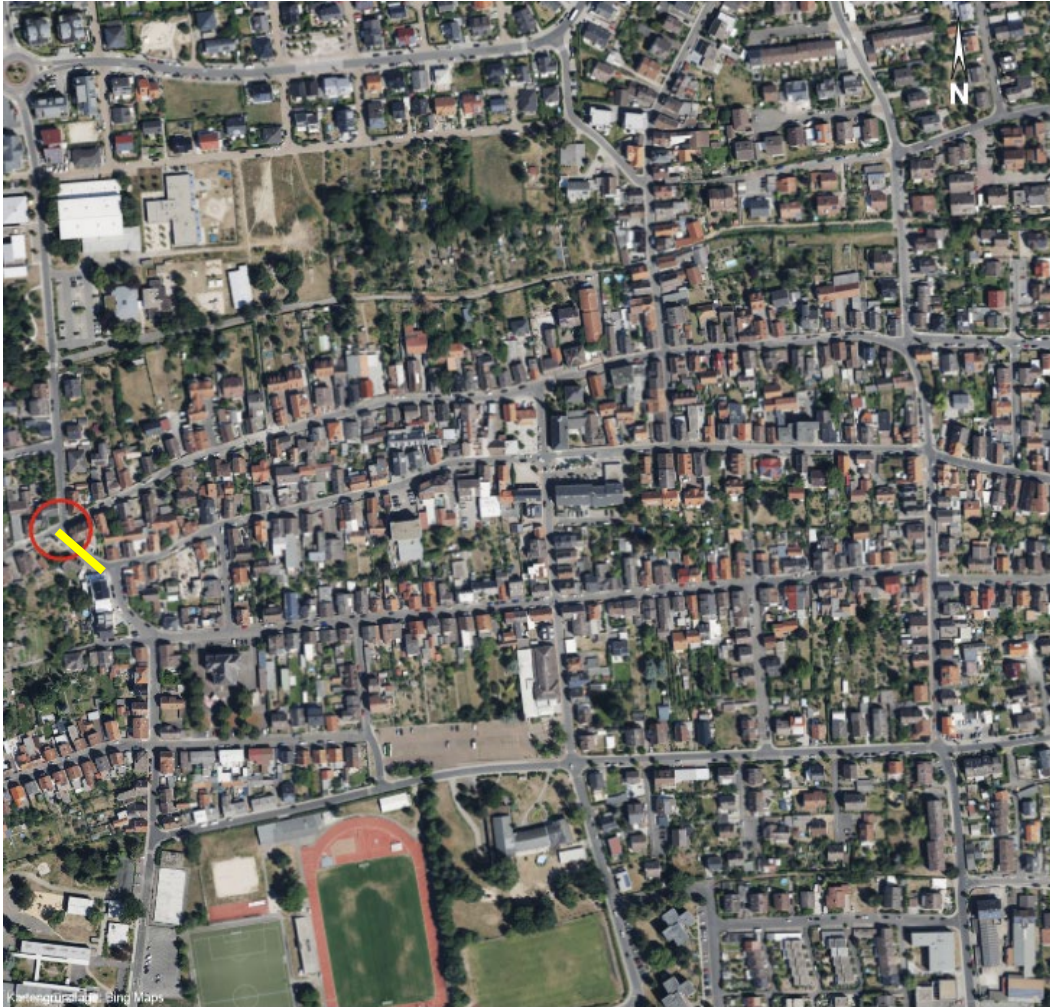
Begründung

- Anpassung an den aktuellen Stand der Technik
- Vermeidung von „Dooring-Unfällen“
- Freihalten der Gehwegbreite
- Einheitliche Vorfahrtsregelung an Knotenpunkten

Einbahnstraßenring Weedstraße/ Schulstraße/ Ernst-Ludwig-Straße



KP Schulstraße/ Lutherstraße/ Bahnstraße/ Ernst-Ludwig-Straße



Maßnahmen

- Änderung Vorfahrtregelung zu „rechts-vor-links“
- Freigabe Einbahnstraße Ernst-Ludwig-Straße für den Radverkehr
- Einseitige Sperrfläche in der Ernst-Ludwig-Straße

Begründung

- Wegebeziehungen für Radverkehr öffnen
- Geschwindigkeitsreduktion (Abbiegen)
- Vergrößerung des Ausmündungsradius beim Abbiegevorgang
- Gegenseitige Rücksichtnahme (Sichtfelder)

KP Schulstraße/ Lutherstraße/ Bahnstraße/ Ernst-Ludwig-Straße



Knotenpunkt Heidelberger Straße/ K168



Kartengrundlage: www.Bing.de

Maßnahmen

- Variante 1: kurzfristige (provisorische) Maßnahme mit Fahrbahnteilern
- Variante 2: signaltechnische Maßnahme im Bestand
- Variante 3: signaltechnische Maßnahme mit baulichen Veränderungen
- *Variante 4: Kleiner Kreisverkehr*

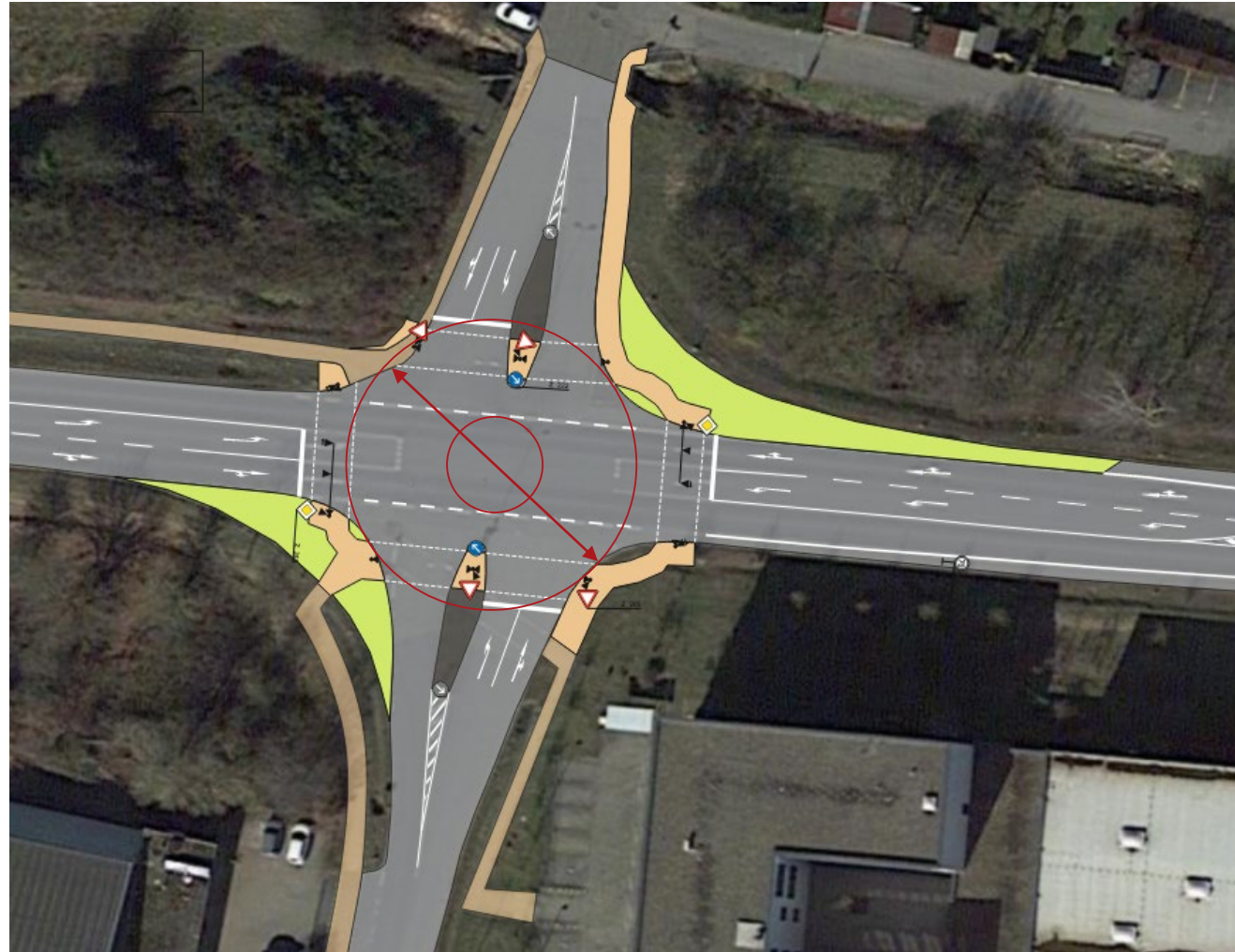
Begründung

- Querungsbedarf vermehrt von Schülerverkehr
- Freizeit- und Alltagsradverkehr
- Anschluss an die Radschnellverbindung

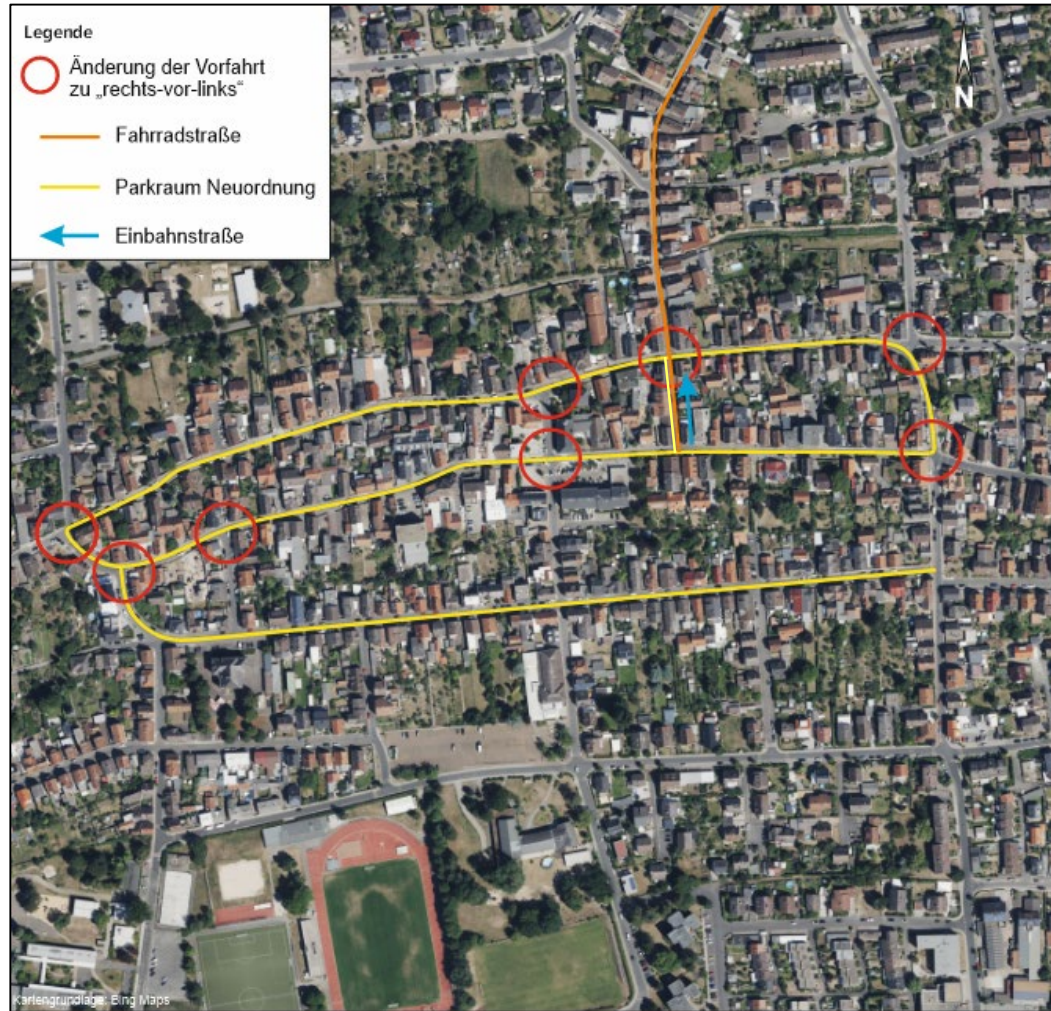
Knotenpunkt Heidelberger Straße/ K168



Knotenpunkt Heidelberger Straße/ K168



Untersuchungsbereich

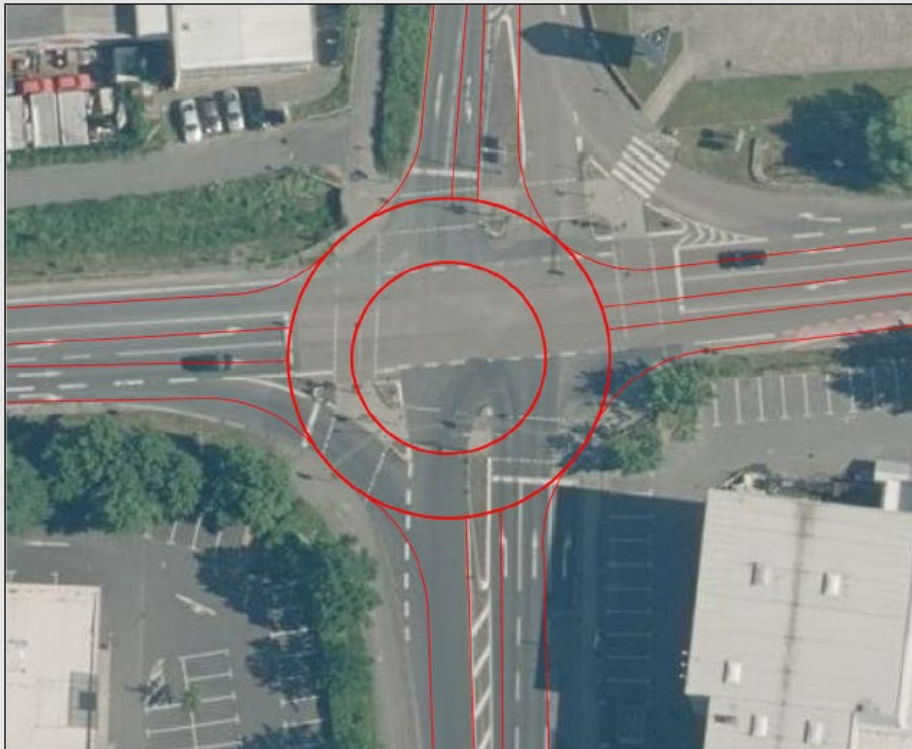


Maßnahmen

- Fahrradstraße in der Langener Straße
- Änderung der Einbahnregelung im südlichen Abschnitt der Langener Straße
- Einheitliche Anpassung der Knotenpunkte zu „rechts-vor-links“ (Prüfung: In den Obergärten/Weedstraße)
- Neuordnung des Parkraums durch Parkstandmarkierungen

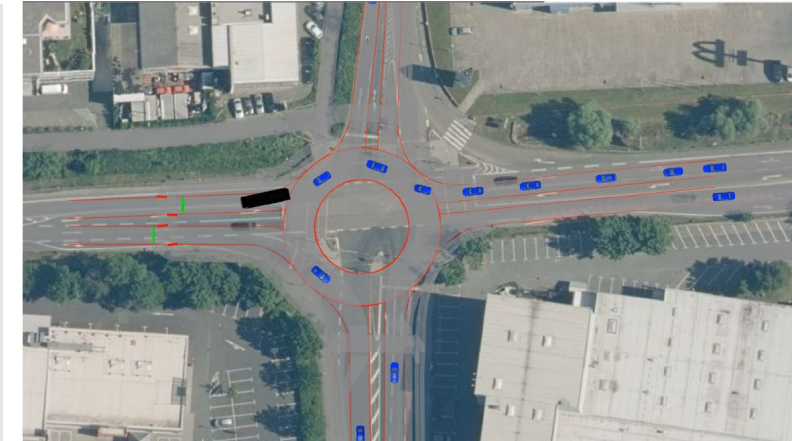
Ausblick

Dimensionierungsskizze

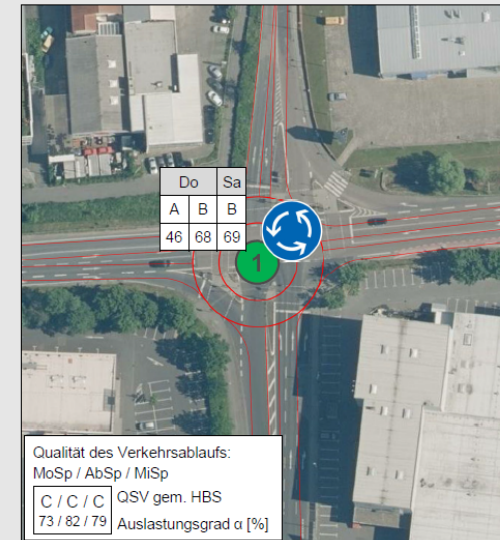


- einstreifiger Kreisverkehrsplatz
- gewählter Durchmesser 35m
- keine FGÜ's (außerorts)
- abgesetzte Fußgängerschutzanlage Zufahrt West (Abrückung ca. 25m)
- übrige Zufahrten mit Fahrbahnteiler

→ Prüfung bauliche Machbarkeit erforderlich



Leistungsfähigkeit Spitzenstunden (Rechnerische Betrachtung nach HBS)

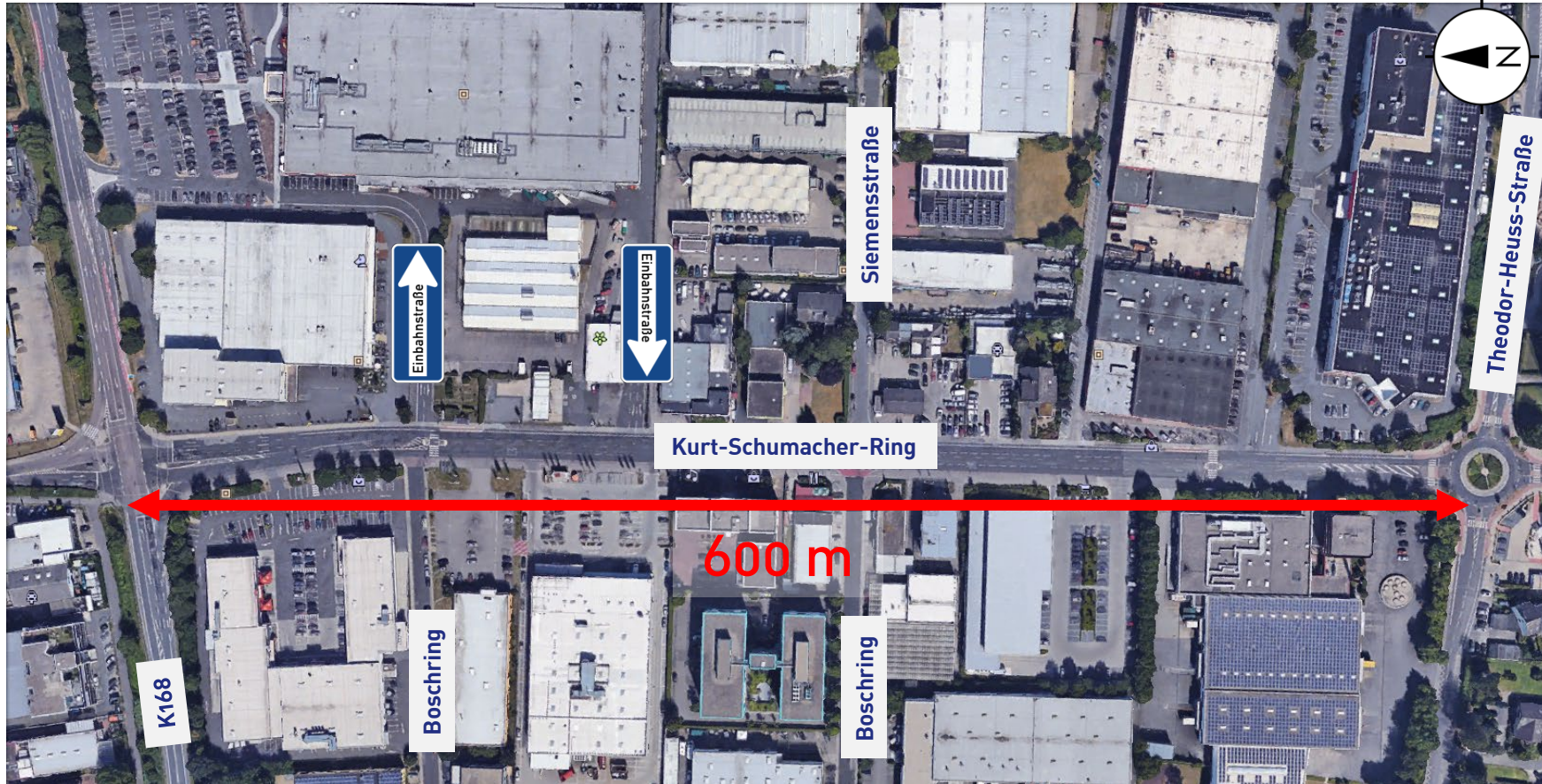


Leistungsfähigkeit Vergleich Status Quo:

- gute Leistungsfähigkeit in den Spitzenstunden
- geringe Wartezeiten außerhalb der Spitzenstunden
- Planfallbewertung mit Prognose-Belastungen

- Umsetzung denkbar, bauliche Machbarkeit prüfen
- Prüfung im Netzzusammenhang mittels Verkehrssimulation

Untersuchungsraum Kurt-Schumacher-Ring



Luftbild: Google

Ghebreslasie, S./ Kern, M./ Ölke, P./ Schreder, S.: Bestandsaudit Kurt-Schumacher-Ring in Egelsbach, im Rahmen der LV Auditverfahren im SoSe 2017

Zukunft ist aus Mut gemacht*)

*) Zitat aus Frankfurter Rundschau vom 03.08.2020

Kontakt: juergen.follmann@h-da.de

Bild: https://radentscheid-darmstadt.de/wordpress/wp-content/uploads/2020/04/cropped-180919_Ring-frei_render-scaled-1.jpg