



Wirtschaftsplan- vorstellung

Gemeinde
Egelsbach

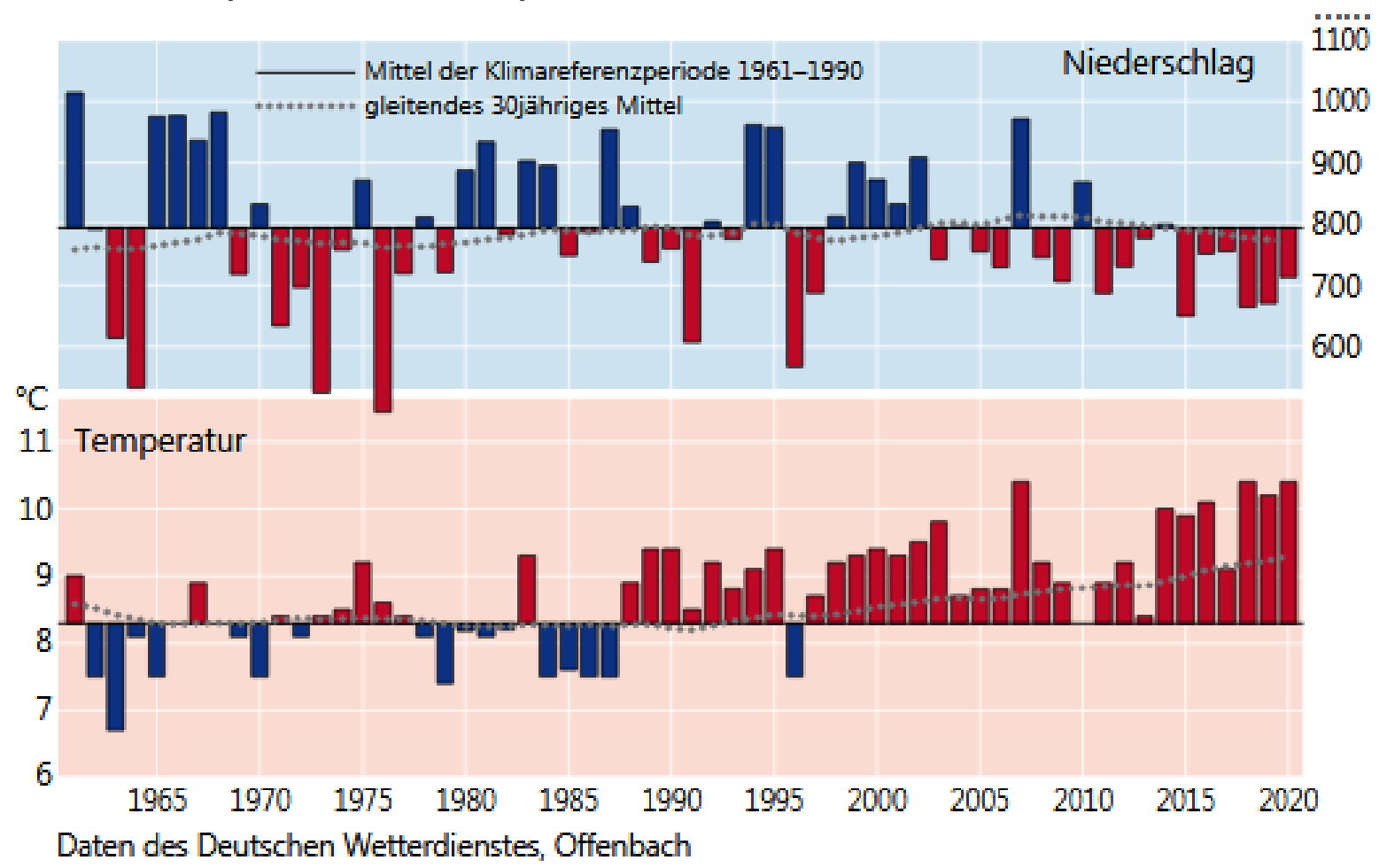
24.08.2021

Aktuelle (klimatische) Situation

- Sommer 2018, 2019 und 2020

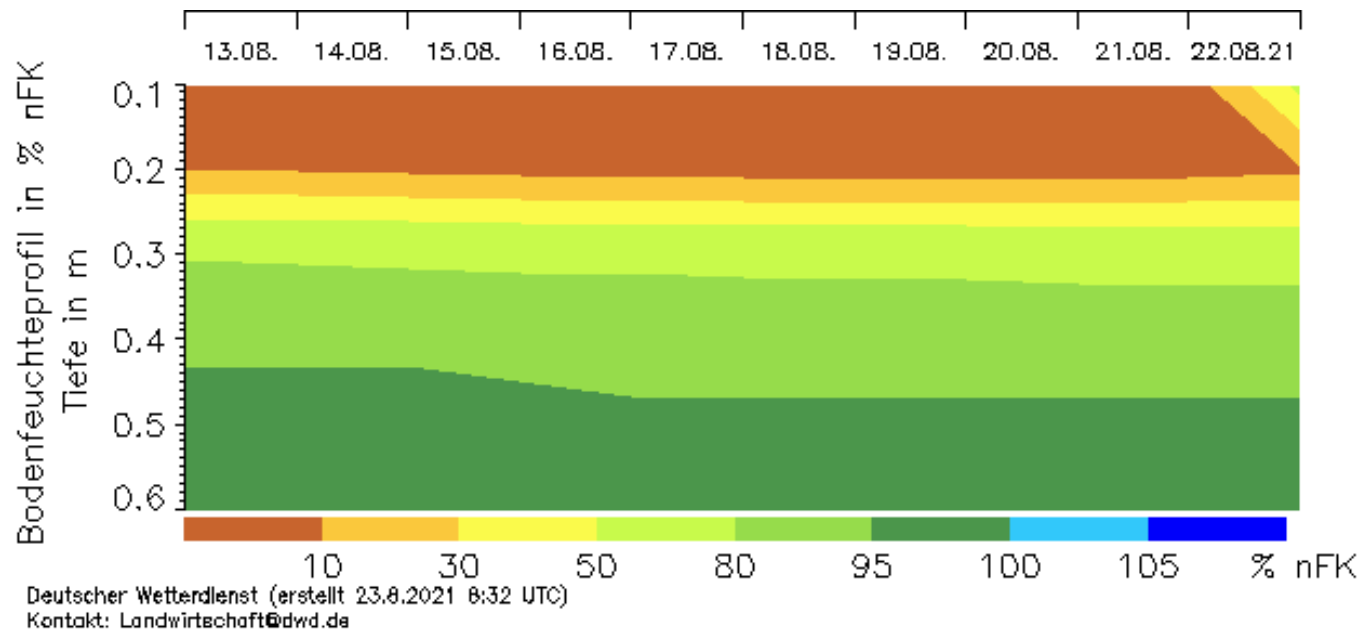


Aktuelle (klimatische) Situation



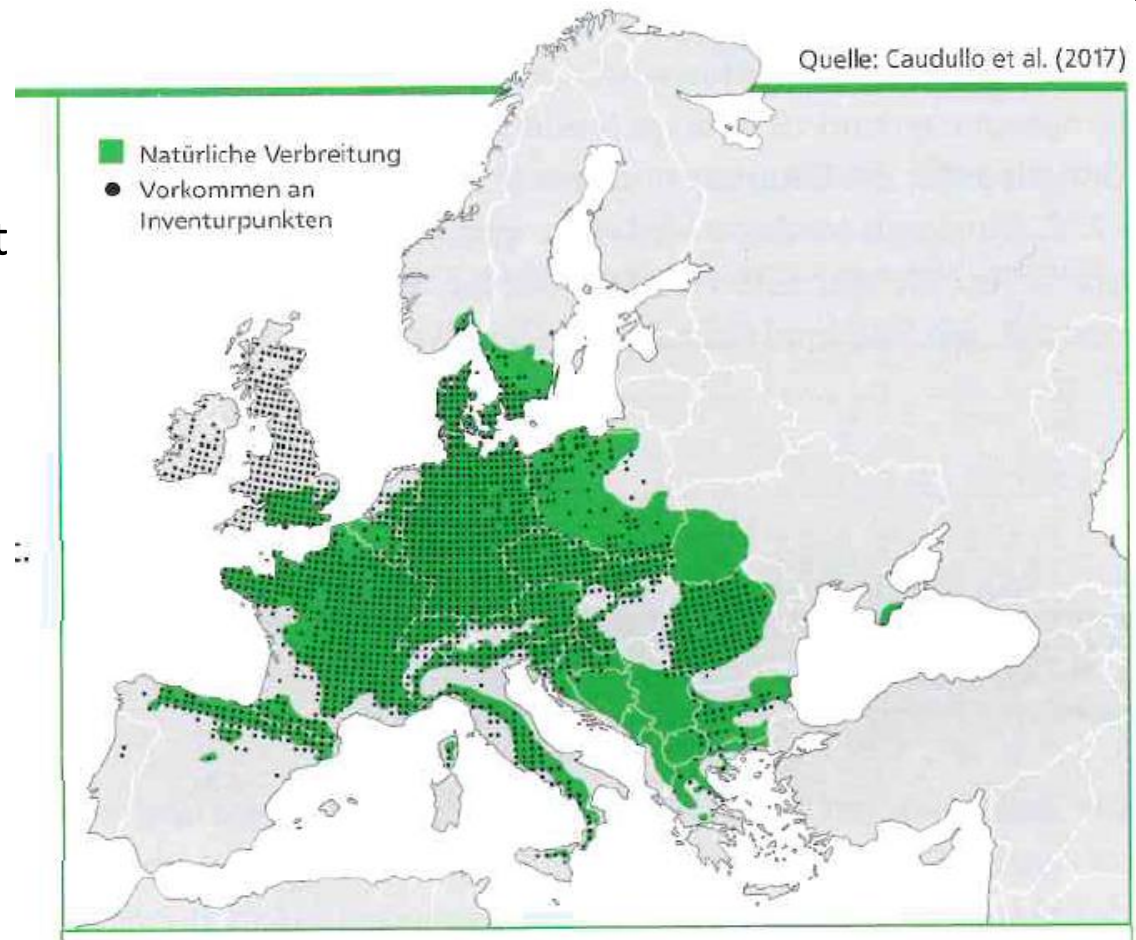
Aktuelle (klimatische) Situation

- Sommer 2018, 2019 und 2020
- Bodenfeuchte aktuell (Wetterpark Offenbach)



Buche

- Buchen Verbreitungsgebiet



Buche

- Buchen
Verbreitungsgebiet
- Buchentroeknis
- Buche im
Waldzustandsbericht



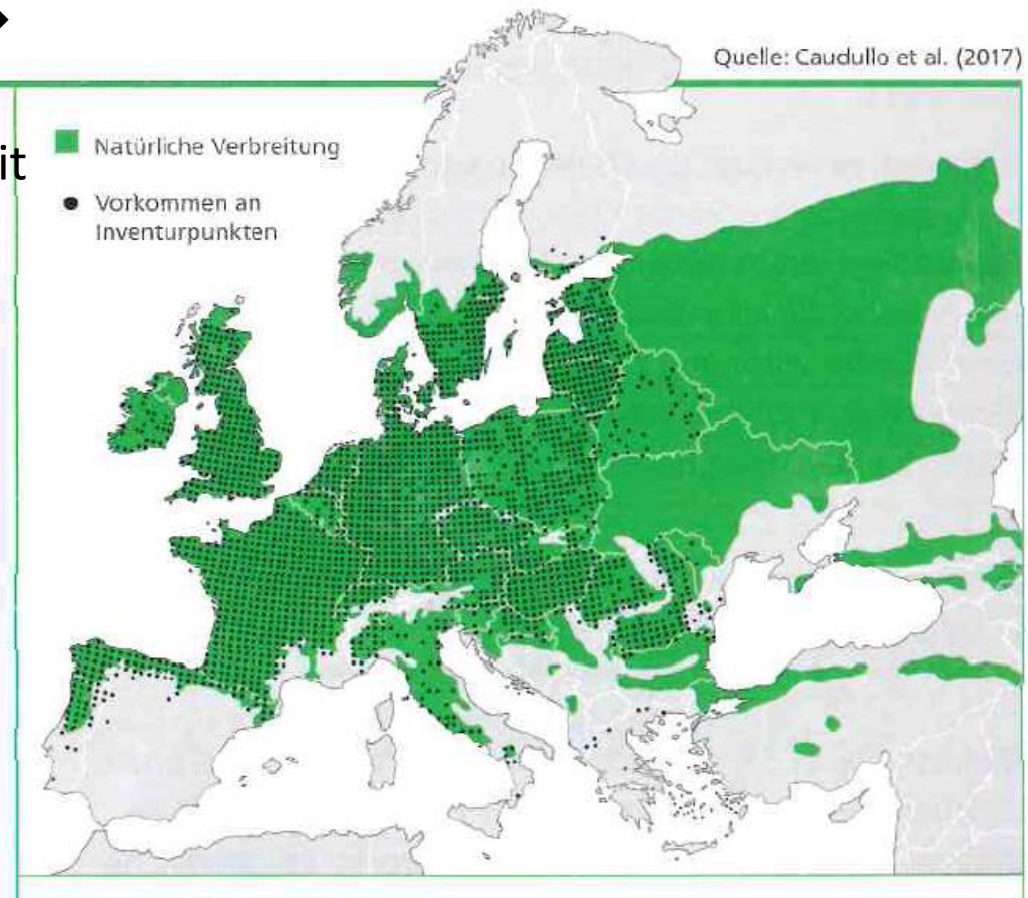
Eiche

- Eiche im Klimawandel → Verbreitungsgebiet
- Eichen-Komplexkrankheit
- Eiche im Waldzustandsbericht



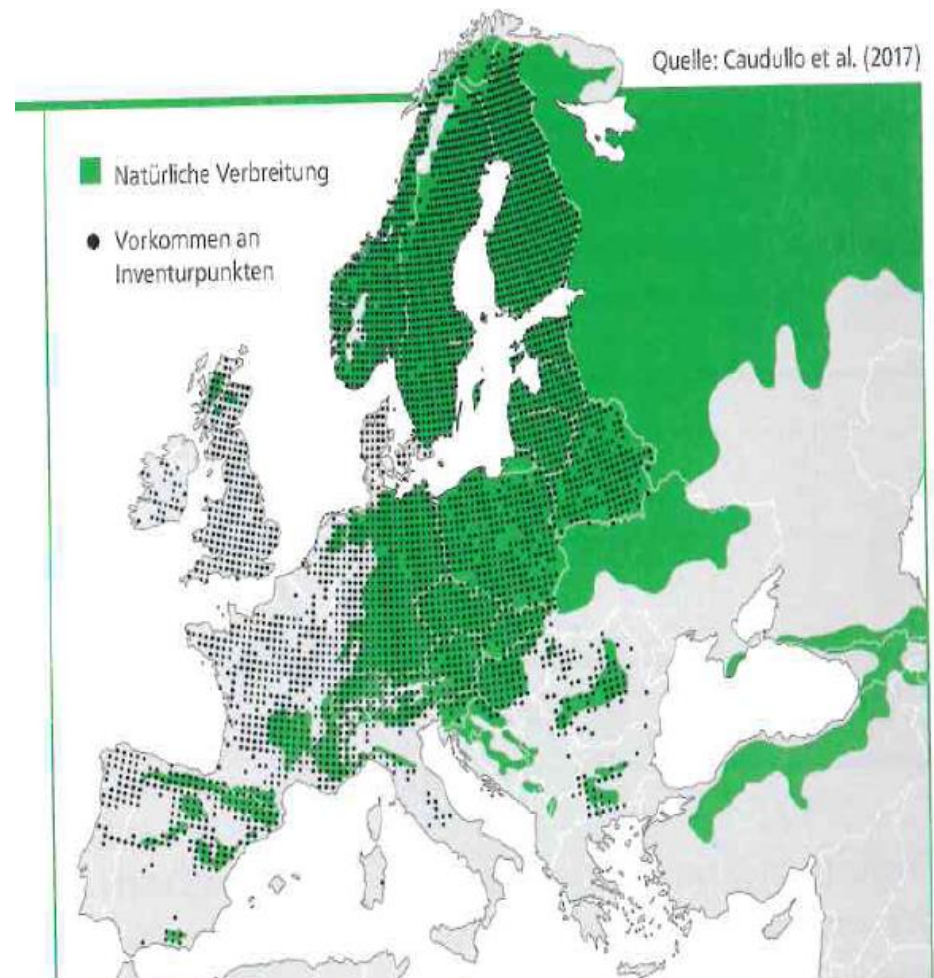
Eiche

- Eiche im Klimawandel → Verbreitungsgebiet
- Eichen-Komplexkrankheit
- Eiche im Waldzustandsbericht



Kiefer

- Kiefer im Klimawandel
- Diplodia
- Mistel
- Kiefer im Waldzustandsbericht



Kiefer

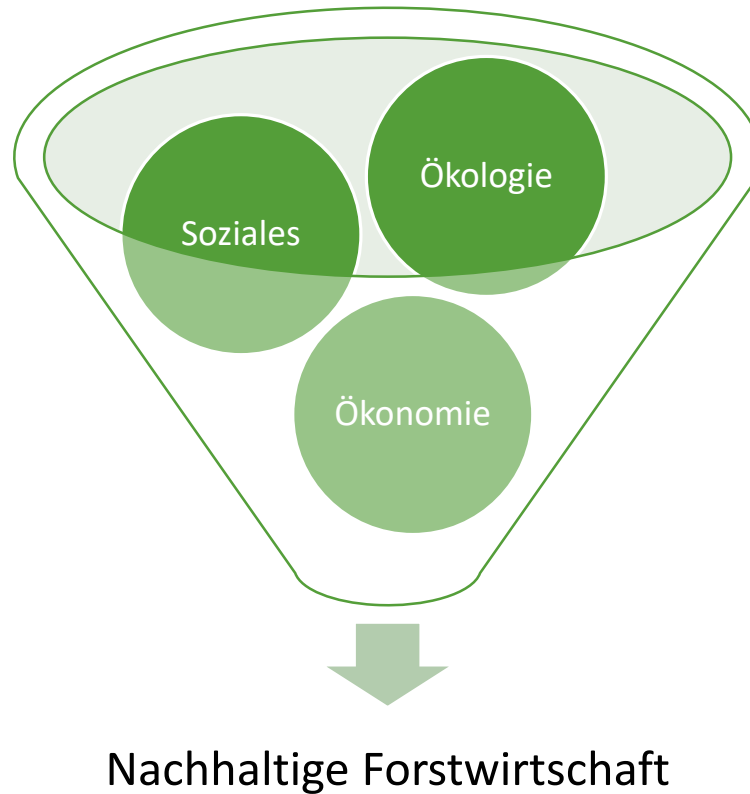
- Kiefer im Klimawandel
- Diplodia
- Mistel
- Kiefer im Waldzustandsbericht






Und was bedeutet das für uns?

- Zielsetzung der Forstbetriebe?
- Holzvermarktung?
- Generelles Vorgehen Wiederbewaldung FA Langen & Baumartenwahl
- Verkehrssicherung?

Zielsetzung der Forstbetriebe

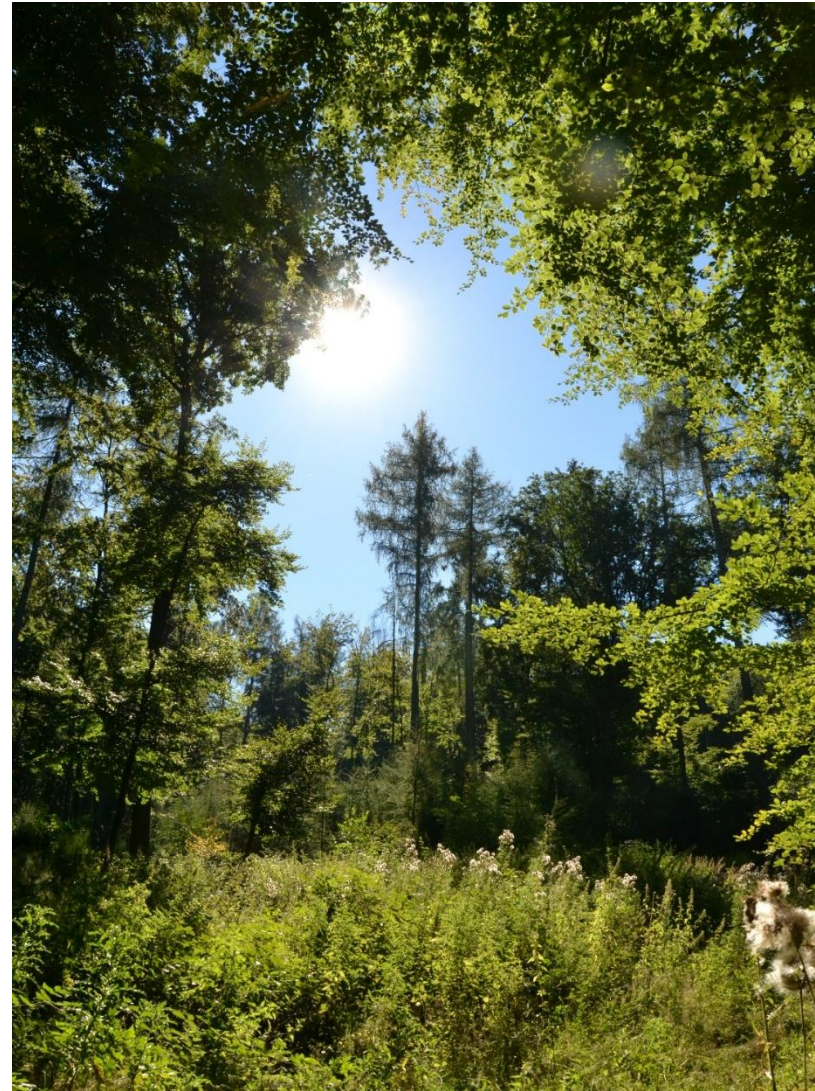


Holzmarkt

- Kartellverfahren → Holzkontor Darmstadt-Dieburg-Offenbach
- Angespannter Holzmarkt → defensive Preisentwicklung
 - Fichte (untergeordnete Rolle)
 - Kiefer 
 - Buche 
 - Eiche 

Wiederbewaldung

- Sukzession
 - = „Natur, Natur sein lassen“
 - Sukzession \neq Stilllegung
 - Flächen müssen sich realistisch wiederbewalden können



Wiederbewaldung

- Naturverjüngung aktiv
 - Herauspflegen von Mischbaumarten
 - Baggereinsatz im Winter → Kiefern Naturverjüngung



Wiederbewaldung

- Saat
 - Uneingeschränkte Wurzelentwicklung
 - Zeitaufwändigste Wiederbewaldungsvariante
 - Saatgutknappheit und Restriktionen bei der Befahrung sprechen aktuell gegen die Saat



Wiederbewaldung

- Pflanzung
 - Notwendig um neue Baumarten einzubringen
 - Verwendung möglichst kleiner Pflanzen
 - Bepflanzung der Schadflächen hat bereits begonnen



Wiederbewaldung

- Generelles Vorgehen Wiederbewaldung
FA Langen
- Methoden der Wiederbewaldung
- Baumartenwahl

Spähtblühende Traubenkirsche

Roteiche

Zerreiche

Große Küstentanne

Eiche

Speierling

Flaumeiche

Buche

Esskastanie

Schwarz-Kiefer

Baumhasel

Wald-Kiefer

Vogelbeere

Feldahorn

Pappel

Spitzahorn

Schwarznuss

Bergahorn

Elsbeere

Vogelkirsche

Birke

Douglasie

Atlas Zeder

Robinie

Wiederbewaldung

- Generelles Vorgehen Wiederbewaldung
FA Langen
- Methoden der Wiederbewaldung
- Baumartenwahl
- Maikäfer



Aktuelle Situation VKS

- Verkehrssicherung wird in den nächsten Jahren weiterhin auf hohem Niveau bleiben
- Verkehrssicherung im Wald













Ausblick

- Klimatische Situation wird anspruchsvoller
- Einnahmen gehen zurück und Kosten steigen
- Gewichtung der Waldfunktionen verschiebt sich weiter
- ! Wald wird Wald bleiben





**Vielen Dank für Ihre
Aufmerksamkeit**