

Baukonzept Pumptrack- Anlage Egelsbach



37,01m

Bolzplatz

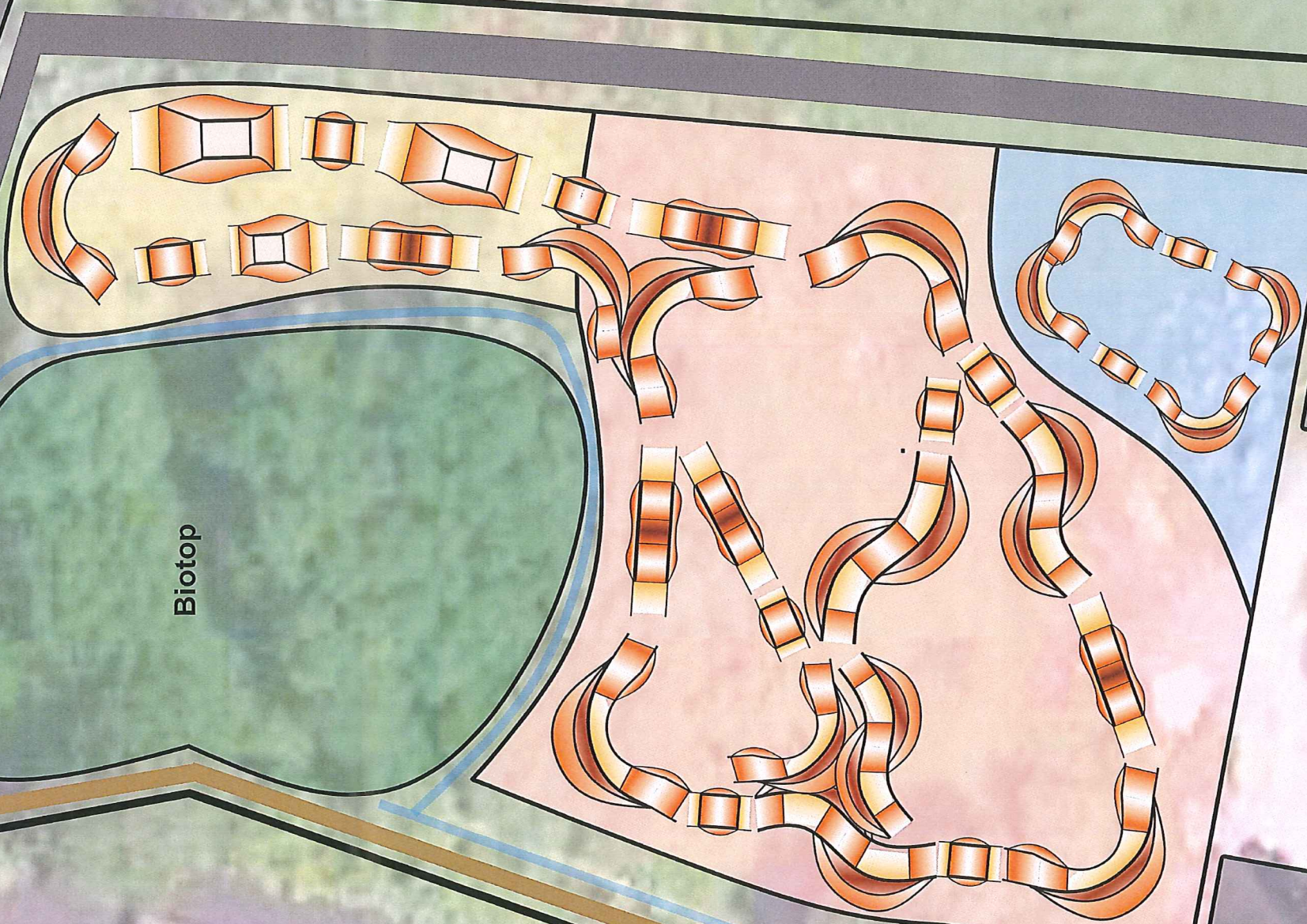
Biotop



38,62m

111,32m

Biotop



83,26m

Parkmöglichkeit

54,12m

Buche

Legende

Maßstab

Pumphügel
Abstand: 4,0 - 5,5m
Höhe: 0,5 - 1,0m
Breite: 1,5 - 2,0m

Doppelwelle
Abstand: 3,0 - 4,0m
Höhe: 0,5 - 1,2m
Breite: 1,5 - 2,0m

Flowkurven

90-Grad-Kurve

Sharkfin
Maße werden
sukzessiv angepasst

Wassergrube

**Besucherweg
respektive Baustraße**

Fußgängerpfad

Pumptrack

Mini Pumpi

Jumptrack

Biotop

Aufenthaltsraum

Table

Alle Maßangaben sind nur Abschätzungen. Die Zeichnungen gelten lediglich als Planungsgrundlage. Objekte und Spurwahl können im weiteren Verlauf des Bauprozesses angepasst werden. Testfahrten sind mit dem Auftraggeber sowie der Initiative gemeinsam durchzuführen.

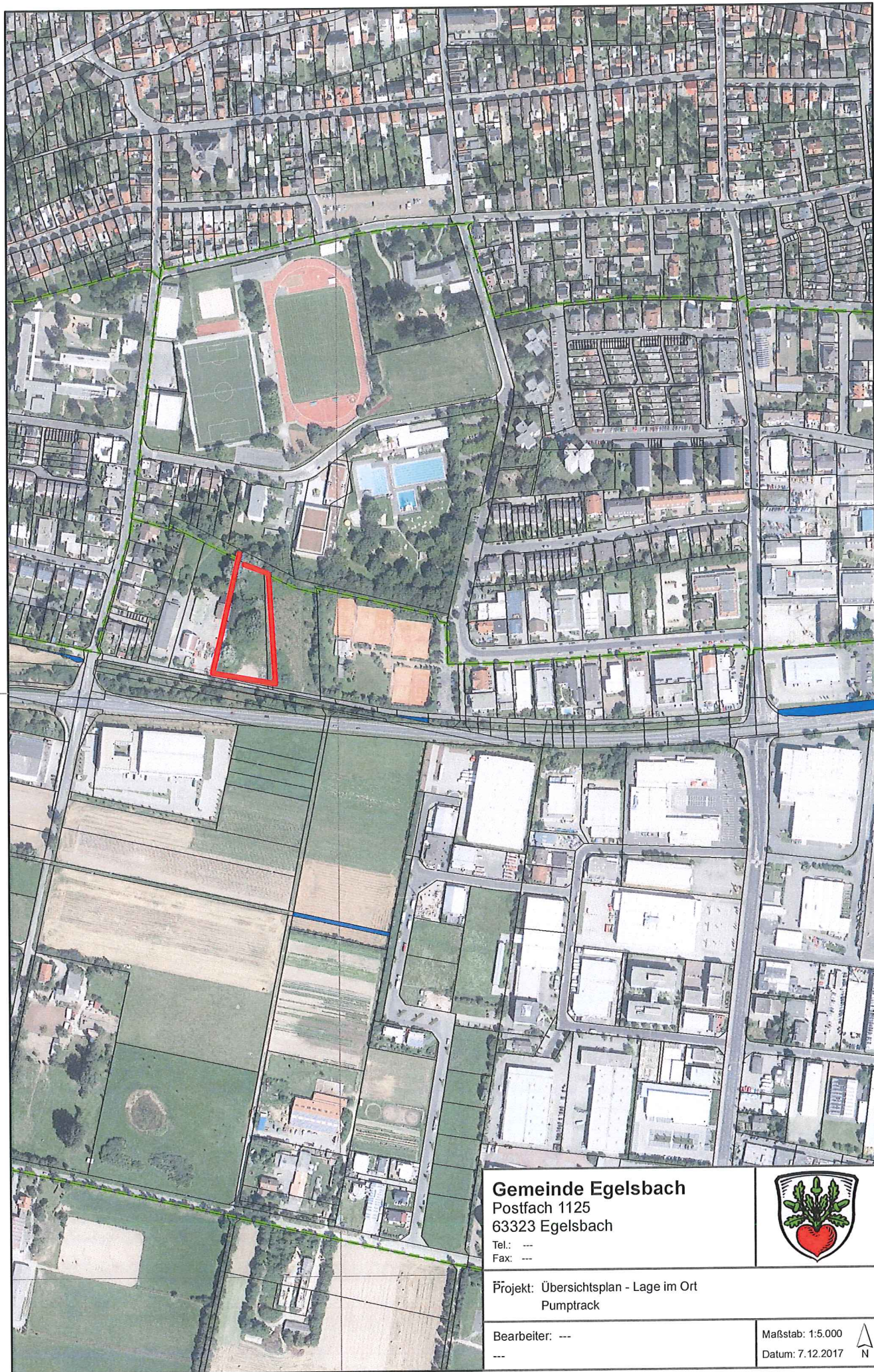
Projekt : Pumptrackanlage Egelsbach

Ort: 63323 Egelsbach
Datum: 22.11.2017
Plannummer: 001

Auftraggeber: Gemeinde Egelsbach

Entwurfsverfasser: Valentin Adam, Shapetastic Crew

Entwürfe von Shapetastic Crew dürfen ohne schriftliche Genehmigung weder vervielfältigt, übertragen noch an Dritte weitergegeben werden.



Gemeinde Egelsbach

Postfach 1125
63323 Egelsbach

Tel: ---
Fax: ---



Projekt: Übersichtsplan - Lage im Ort
Pumptrack

Bearbeiter: ---

Maßstab: 1:5.000
Datum: 7.12.2017

