

# Schalltechnisches Büro

## A. Pfeifer, Dipl.-Ing.

Birkenweg 6 35630 Ehringshausen  
Tel.: 06449/9231-0 Fax: 06449/9231-23  
E-Mail: info@ibpfeifer.de  
Internet: www.ibpfeifer.de

Beratung Gutachten Messung  
Forschung Entwicklung Planung

Eingetragen in die Liste der Nachweisberechtigten für Schallschutz gem. § 4 Abs. 1 NBVO bei der Ingenieurkammer Hessen

Weimer -Gruppe  
Herr Hick  
Beim Eberacker 10  
35633 Lahnau

Maschinenakustik  
Raum- und Bauakustik  
Immissionsschutz  
Schwingungstechnik

**c.hick@weimer-gruppe.de**

Ihr Zeichen

Ihre Nachricht vom

Unser Zeichen

Datum

ap/4667bf01.docx

19.10.2020

### **Bauleitplanung in der Gemeinde Ehringshausen Entwicklung eines flexiblen Lager- und Logistikstandortes auf dem ehemaligen Firmengelände Omniplast Schallimmissionsberechnung**

Sehr geehrter Herr Hick,

Sie erhalten eine Lärmberechnung auf der Grundlage von Emissionskontingenten gemäß DIN 45691.

Dabei wurde von folgenden Emissionskontingenten ausgegangen:

Bezeichnung	Emissionskontingent $L_{EK}$ dB	
	Tag	Nacht
Plangebiet GI1	58	43
Plangebiet GI2	64	49
GE1	50	35
GE2	54	39

Begrenzend wirkt der Immissionsort 4 in der Bahnhofstraße in nordwestlicher Richtung vom Plangebiet. Hier wurde von einem um  $\Delta L = 6$  dB („Irrelevanzkriterium“) verminderten Immissionsrichtwert für Mischgebiet ausgegangen.

Mit freundlichen Grüßen  
A. Pfeifer

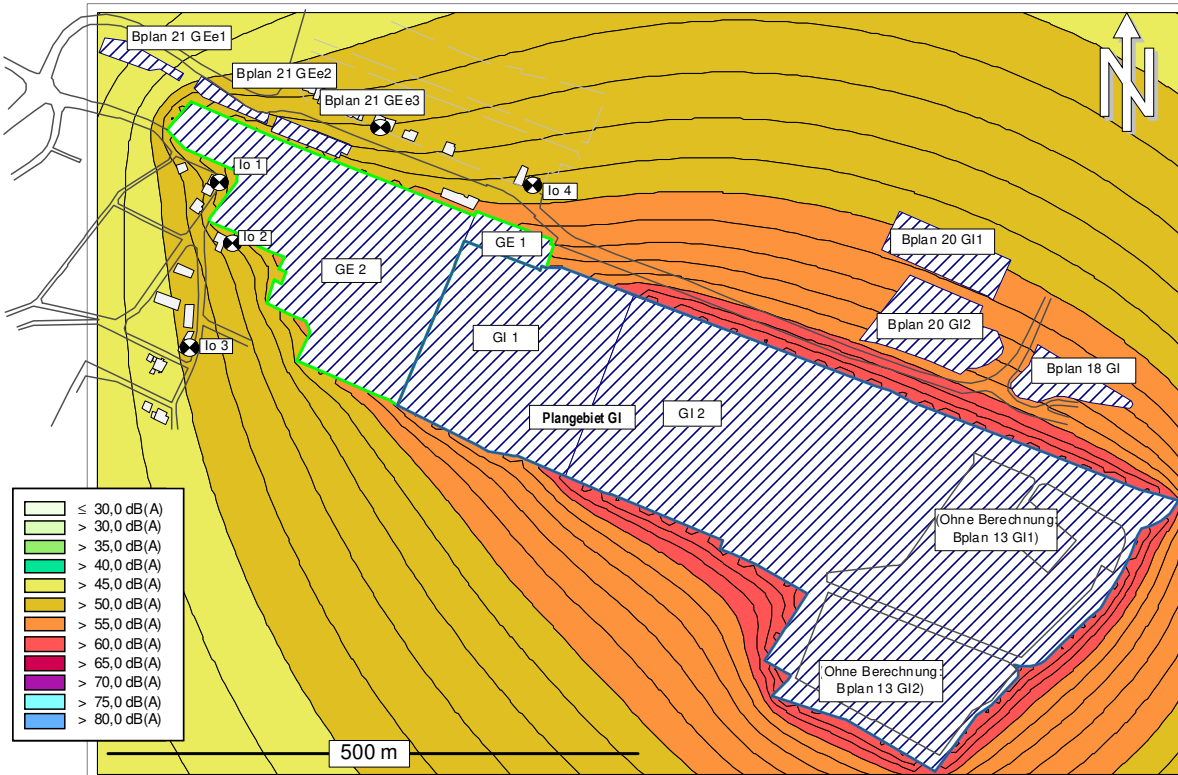


Abb. 1 : Lärmkarte tags.

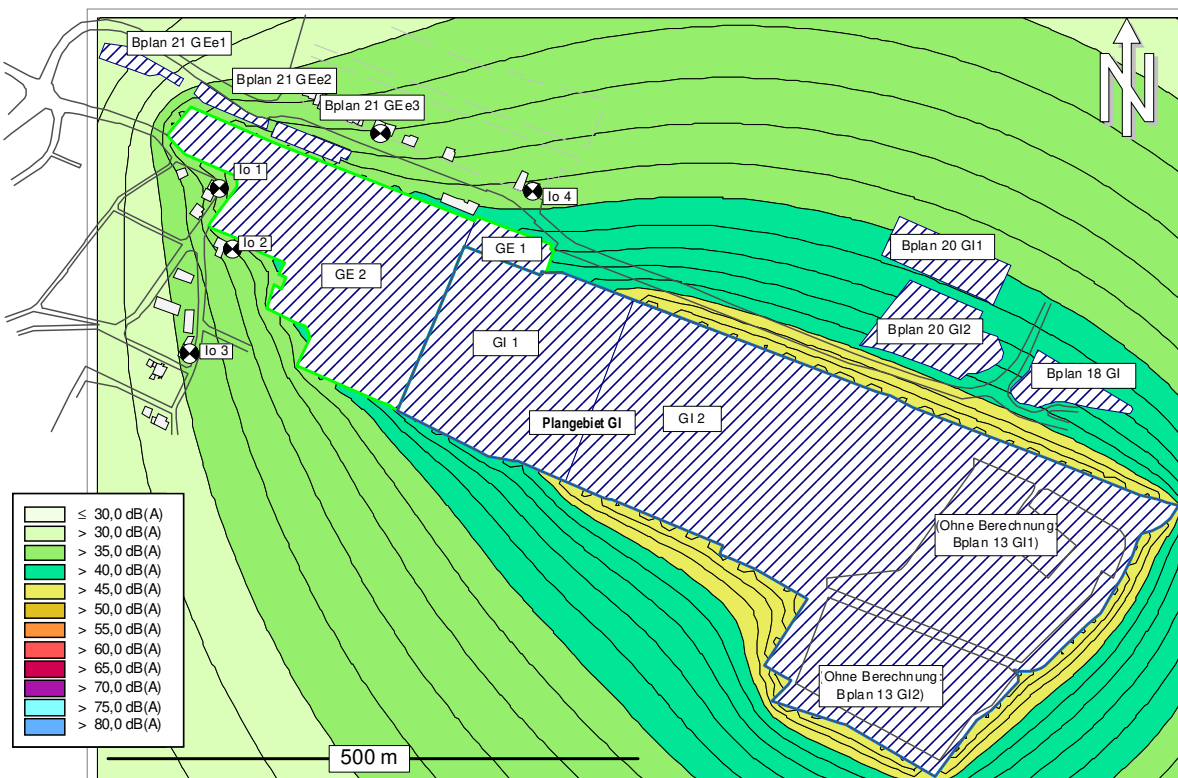


Abb. 2 : Lärmkarte nachts.