

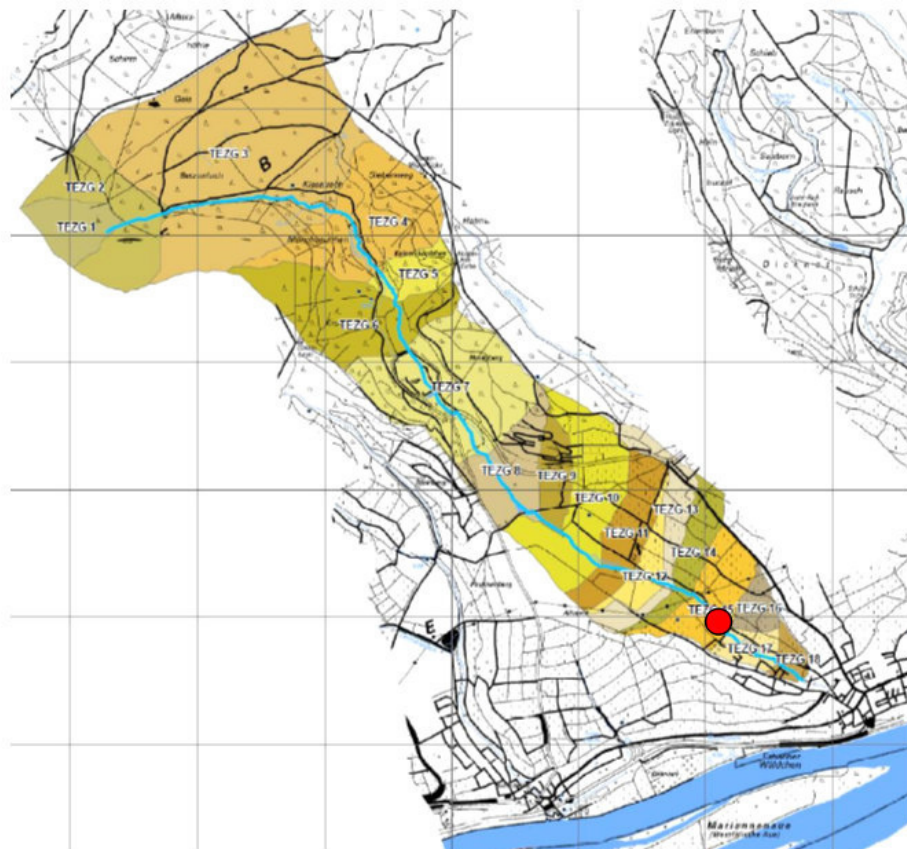
**Lage des Hochwasserrückhaltebeckens (HRB) „Bachhölle Mitte“
Im Einzugsgebiet des Kisselbach**

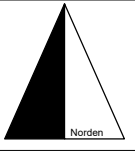
Auszug aus der Risikostudie für Erbach 2017, Ingenieurgesellschaft

RUIZ RODRIGUEZ + ZEISLER + BLANK, GbR
Ing.-Gem. für Wasserbau und Wasserwirtschaft
Mühlhohle 2, D- 65205 Wiesbaden - Erbenheim
Tel: +49 (0) 611 / 1899373
Fax: +49 (0) 611 / 1899374

Hochwasserrückhaltung (HRB) Erbach:

Lage ●





Magistrat der Stadt Eltville
Erbach: Erweiterung des Volumens
HRB "Bachhöll Mitte"

Skizze im Maßstab 1 : 1.000

Eltville, den 29.08.2023

Abteilung Grünflächen
i.A. Kerstin Rudloff

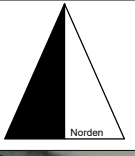
**Fläche für
Erweiterung
Volumen.**

**Tabuflächen: Damm,
Zufahrten und
befestigter Zulauf**

Bachhöll

Wiesenweg

136
2



Magistrat der Stadt Eltville

Erbach: Maßnahmen zum Hochwasserschutz am Bacheinlauf

Skizze im Maßstab 1 : 500

Eltville, den 29.08.2023

Abteilung Grünflächen
i.A. Kerstin Rudloff



37
18

37
17

Erhaltung
Rückfluß-
graben aus
Überschwem-
mungsgebiet
(Bolzplatz)

Fläche für
Erweiterung
Volumen

Regen-
Rückhaltebecken
mit Zufahrt

Zusätzlicher
Abfangkorb
für
Angeschwe-
mmtes

495
53

494
53

52
10

49
1

52
5

52
9

49
3

292

290

291

289

288

287

286

297

2