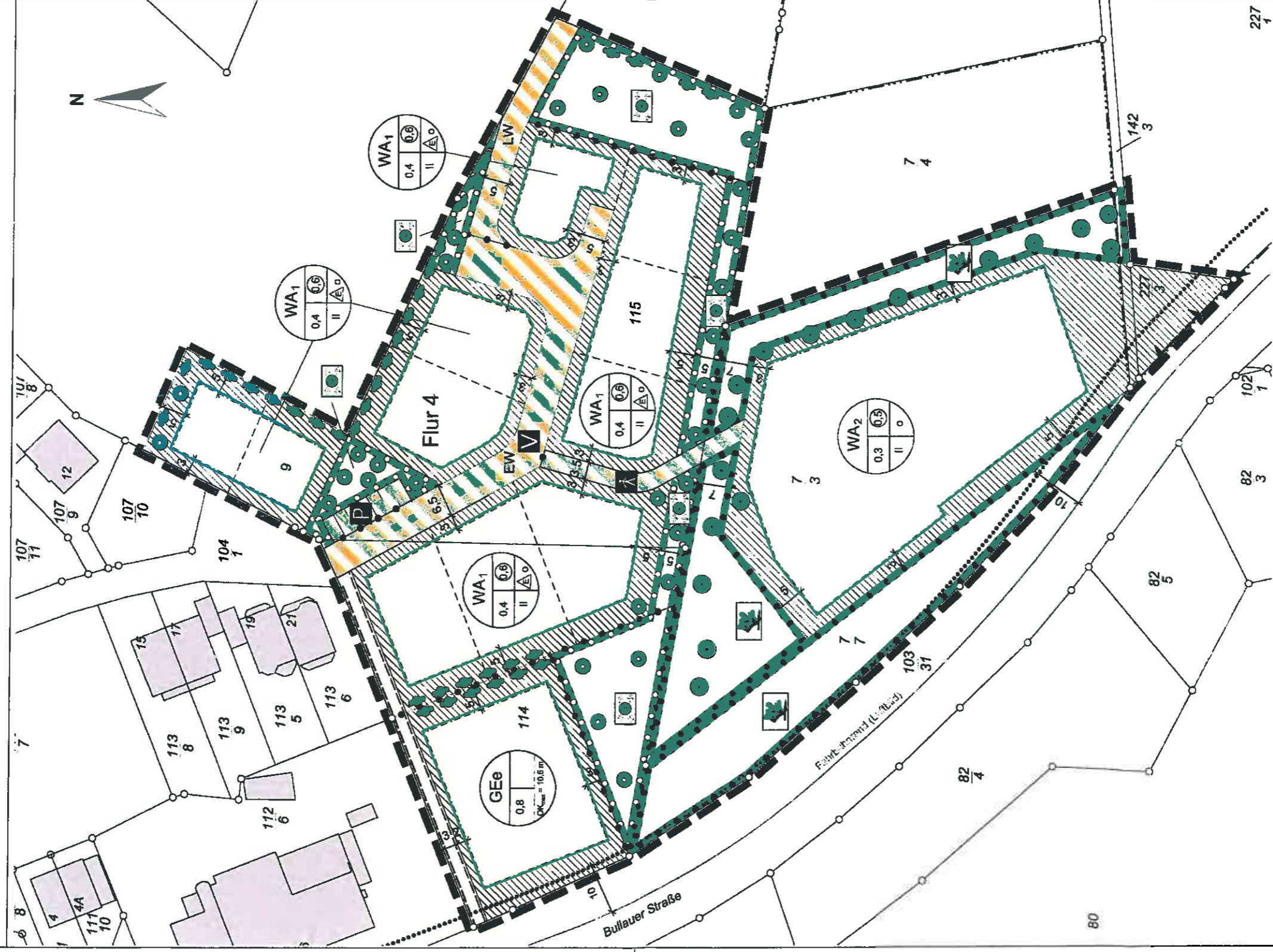




Kreisstadt Erlenbach, Stt. Erlenbach

# Bebauungsplan "Am Krebsbach/ Erlenhof"



**Rechtsgrundlagen**

Baugesetzbuch (BauGB), Bauzustandsverordnung (BauStVO), Planzeichenverordnung (PlanZV), Bundesnaturschutzgesetz (BNatSchG), Hess. Ausführungsgesetz zum BNatSchG (HAGBNatSchG), Wasserschutzgesetz (WVG), Hess. Wassergesetz (HWVG), Hess. Straßengesetz (StrBG), Hess. Bauordnung (HBO) in der zum Zeitpunkt der Beschlussfassung über den Bebauungsplan (Satzung) geltenden Fassung.

- 1. **Zuständigkeiten**
- 1.1 **Kommunale Dienstleistungen**
- 1.1.1 **Flurnummer, Flurgrenze**
- 1.1.2 **Flurbüchleinnummer**
- 1.1.3 **Vorhandene Grundstücks- u. Wegesparzellen mit Grenzsteinen**
- 1.2 **Flurzeichnungsplan**
- 1.2.1 **Art der baulichen Nutzung (§ 9(11) BauGB)**
- 1.2.1.1 **Allgemeines Wohngebiet (§ 4 BauStVO) gem. § 9(11) BauGB LV m. § 1 (8) BauStVO: - Für die Flächen des WA, gilt: Die Ausnahmen gemäß § 4(3) BauStVO sind nicht Bestandteil des Bebauungsplanes; Behälter des Behältergruppenraumes, sonstige nicht störende Gewerbetriebe, Anlagen für Verweilungen, Gartenbauwirtschaft und Tankstellen sind somit unzulässig**
- Für die Flächen des WA, gilt: Gartenbauwirtschaft und Tankstellen sind unzulässig

- 1.2.1.2 **eingeschriebenes Gewerbegebiet (§ 8 BauStVO) gem. § 9(11) BauGB LV m. § 1(9) BauStVO: - Zutritt sind ausschließlich Betriebe und Anlagen die das Wohnen nicht wesentlich stören**
- 1.2.1.3 **gem. § 9(11) BauGB LV m. § 1(6) u. (8) BauStVO: - Tankstellen sowie Anlagen für Verweilungen sind unzulässig**
- Die Ausnahme gemäß § 8(3) BauStVO sind nicht Bestandteil des Bebauungsplanes; Anlagen für Verweilungen, sonstige unzulässig und gesundheitsgefährdende Anlagen für Verweilungen, sonstige unzulässig und gesundheitsgefährdende Anlagen für Verweilungen, sonstige unzulässig und gesundheitsgefährdende Anlagen für Verweilungen sind somit unzulässig
- Die Einrichtung von Erholungsanlagen ist nur für die Siedlungsfläche des Gewerbegebietes zulässig und weiterverboten, der Betrieb der Betriebsgebäude überbauten Fläche einnimmt

- 1.2.2 **Mäß der baulichen Nutzung (§ 9(11) BauGB)**
- 1.2.2.1 **Geschossflächenzahl**
- 1.2.2.2 **Grundflächenzahl**
- 1.2.2.3 **Zahl der zulässigen Vollgeschosse (Höchsthöhe)**
- 1.2.2.4 **Höhe baulicher Anlagen in m über Erdgeschoss-Rohfußboden (Höhe Oberkante bedeckter Dachterrasse (bereinigt um Ausbauten wie z.B. Schornsteine, Aufzüge, Abblenden und Antennen) über dem Gelände) (unbedingt)**
- 1.2.3 **Baumstata, Baumgrenzen (§ 9(11) BauGB)**
- 1.2.3.1 **offene Bauweise**
- 1.2.3.2 **nur Einzelhäuser zulässig**
- 1.2.3.3 **Baugrenze überbaubare Fläche (bei Konformität von GRZ und überbaubarer Fläche gilt die engere Festsetzung)**
- 1.2.4 **Verkehrsmitteln besonderer Zweckbestimmung, Ein- bzw. Ausbauten und Ausbauten anderer Pflanzen zur Ein- und Ausbauten (gem. § 9(11) BauGB)**
- 1.2.4.1 **Einrichtungsweg verkehrsbehinderter Bereich (gem. § 1(4) 28 BauStVO aufzählend und Anlagensatz sind, soweit die zur Herstellung der Ein- und Ausbauten erforderliche sind, auf dem privaten Grundstücksbereich zulässig bzw. zu dulden)**

- 1.2.4.2 **Fußgängerbereich Fußweg**
- 1.2.4.3 **Landschaftlichem Verkehr vorbehalten Fläche (Wirtschaftsweg)**
- 1.2.4.4 **öffentliche Parkfläche**
- 1.2.4.5 **Eintrittsbereich**
- 1.2.5 **Pflanzungen, Naturerfahrungsweg, Medienmaas und Flächen für Maßnahmen zum Schutz vor Hochwasser und zur Entlastung von Natur und Landschaft (§ 9(11) 20 und 25 BauGB)**
- 1.2.5.1 **Umgrenzung von Flächen zum Anpflanzen von Blumen, Sträuchern und sonstigen Begrünungen (Eintrittsbereich mit Einzelbäumen (vgl. Fern. 2.1.2.2.3))**
- 1.2.5.2 **Anpflanzung von Laubbäumen**
- 1.2.5.3 **Anpflanzung von Leuchtbäumen (1 Symbol = 3 Sträucher)**
- 1.2.5.4 **Umgrenzung von Flächen für die Erhaltung von Bäumen, Sträuchern und sonstigen Begrünungen (Erhaltung der geschlossenen Gehölz-/Heckenstruktur (vgl. Fern. 2.1.2.2.4 und 2.1.2.2.3))**
- 1.2.5.5 **Erhaltung von Laubbäumen (nicht eingemessen)**

- 1.2.6 **Sonstige Pflanzungen**
- 1.2.6.1 **Mit Geh-, Fahr- und Leuchtgeräten zu beleuchtete Fläche zugunsten der Eigenidmter und Nutzungsberechtigten, der zuständigen Ver- und Entsorgungsträger sowie der Kreisstadt Erbach (§ 9(1) 21 BauGB)**
- 1.2.6.2 **Abgrenzung unterschiedlicher Nutzung**
- 1.2.6.3 **geplante Grundstücksgrößen**
- 1.2.6.4 **vorhandene Gebäude (nachrichtlich)**
- 1.2.6.5 **Bemessung (m)**
- 1.2.6.6 **Bauverbotszone (§ 23 HbStG sowie Stellungszone HoheitsMobil, Darmstadt, vom 12.06.2015)**

1.2.6.7 **Grenze des räumlichen Geltungsbereiches des Bebauungsplanes (§ 9(1) BauGB)**

**2. Inhaltliche Festsetzungen**

2.1 **Planungszweckliche Festsetzungen (§ 9 BauGB)**

2.1.1 **Gem. § 9(14) BauGB LV m. § 12(6) u. § 14 BauStVO: Für die Flächen des WA, gilt: Gärten und Nebenanlagen i.S. § 14 BauStVO sind nur innerhalb der überbauten Grundstücksfläche zulässig. Ausgenommen hiervon sind Regenwasserzisternen, durch die das Baugrundstück lediglich unzutätig wird, sowie Einrichtungen und Anlagen zur Verankerung und/oder oberirdischen Ableitung von Regenwasser**

2.1.2 **Gem. § 9(1) 20 BauGB:**

2.1.2.1 **Neu zu errichtende PKW- Stellplätze, Hofrillflächen, Gehwege und funktionsbedingte Nebenflächen sind in wasserdurchlässiger Weise zu befestigen.**

2.1.2.2 **L. V. m. § 9(1) 25 BauGB:**

2.1.2.2.1 **Entwicklungsziel: Erhalt der geschlossenen Gehölz-/Heckenstruktur**

Der vorhandene Strauch- und Baumbestand ist zu erhalten, entfallendes Totholz ist zu beseitigen. Pflegemaßnahmen sind zur Veranschaulichungsmaßnahmen zu beschließen

2.1.2.2.2 **Entwicklungsziel: Erhalt der ländlich geprägten Bäume**

Der vorhandene im der Bestandsliste aufgeführte Baumbestand ist zu erhalten, entfallende Bäume sind nachzupflanzen. Der Unterwuchs ist als 1 - 3 schäftige, ungedüngte Weise zu pflegen.

2.1.2.2.3 **Entwicklungsziel: Erhaltung mit Einzelbäumen**

Die vorhandene Maßig, insbesondere Weise ist in ungedüngter, zechtlige Erntestruwe zu überführen (Maß ab 07.08. und 15.08. mit Räumung des Müllguts). Auf die Fläche sind gemäß der planungsrechtlichen Festsetzung großkronige Solitärbäume zu pflanzen (Mindestgröße Hochstamm 2xv mit 16 cm Stammumfang, Eingrünung: Rotbuche, Esche oder Bergahorn).

2.1.2.2.4 **Entwicklungsziel: Randbegrenzung der Wohnbauflächen gegen die Feldgrenzung bzw. benachbarte Bebauung**

Am Südrand des Allgemeinen Wohngebietes WA; Pro laufendes 10m ist ein mittel- bis großkroniger, heimischer Laubbau (mindestgröße Hochstamm 3xv 12-14 cm) zu pflanzen und zu pflegen. Artensauswahl gemäß der Artensliste unter 2.1.2.4.

2.1.2.2.4.1 **Am Ost- und Nordrand sowie am Westrand (zum GE) des Allgemeinen Wohngebietes WA;**

Entwicklung einer geschlossenen Laubbaum-/Strauchhecke: Gemäß der planungsrechtlichen Festsetzungen sind mittel- bis großkronige, heimische Laubbäume (mindestgröße Hochstamm 3xv 12-14 cm) bzw. Laubsträucher (1 Symbol = 3 Sträucher) zu pflanzen und dauerhaft zu pflegen. Artensauswahl gemäß der Artensliste unter 2.1.2.4.

2.1.2.3 **Mindestens 30 % der Grundstücksflächen sind mit Laubgehölzen der nächstbesten Artensliste zu bepflanzen. Der Bestand und die gemäß der planungsrechtlichen Festsetzungen anzupflanzenden Bäume und Sträucher können zur Anrechnung gebracht werden. Es gilt: 1 Baum 25m², 1 Strauch 5 m²**

2.1.2.4 **Für die Pflanzmaßnahmen gemäß § 9(1) 20 und 25 BauGB sowie zur Bepflanzung der Grundstücksflächen sind grundsätzlich standortgerechte, heimische Laubgehölze gemäß der jeweiligen Festsetzungen bzw. der nachstehenden Artensliste zu verwenden:**

*Artensliste und große heimische oder abgabefähige, für die Bepflanzung geeignete heimische Laubbäume*

Artenname	Symbol	Wuchsform
Ahorn	[Symbol]	Wald-/Hofbaum
Buche	[Symbol]	Wald-/Hofbaum
Buche-Hainbuche	[Symbol]	Wald-/Hofbaum
Eiche	[Symbol]	Wald-/Hofbaum
Esche	[Symbol]	Wald-/Hofbaum
Hainbuche	[Symbol]	Wald-/Hofbaum
Hornbuche	[Symbol]	Wald-/Hofbaum
Kiefer	[Symbol]	Wald-/Hofbaum
Lärche	[Symbol]	Wald-/Hofbaum
Linde	[Symbol]	Wald-/Hofbaum
Nadelhölzer	[Symbol]	Wald-/Hofbaum
Röhle	[Symbol]	Wald-/Hofbaum
Rotbuche	[Symbol]	Wald-/Hofbaum
Spitzeiche	[Symbol]	Wald-/Hofbaum
Tanne	[Symbol]	Wald-/Hofbaum
Weißbuche	[Symbol]	Wald-/Hofbaum
Weißtanne	[Symbol]	Wald-/Hofbaum
Waldkiefer	[Symbol]	Wald-/Hofbaum
Waldleiche	[Symbol]	Wald-/Hofbaum
Waldlinde	[Symbol]	Wald-/Hofbaum
Waldulme	[Symbol]	Wald-/Hofbaum
Waldahorn	[Symbol]	Wald-/Hofbaum
Waldschleiche	[Symbol]	Wald-/Hofbaum
Waldweißdorn	[Symbol]	Wald-/Hofbaum
Waldzitrone	[Symbol]	Wald-/Hofbaum
Waldrose	[Symbol]	Wald-/Hofbaum
Waldspitze	[Symbol]	Wald-/Hofbaum
Waldulme	[Symbol]	Wald-/Hofbaum
Waldschleiche	[Symbol]	Wald-/Hofbaum
Waldweißdorn	[Symbol]	Wald-/Hofbaum
Waldzitrone	[Symbol]	Wald-/Hofbaum
Waldrose	[Symbol]	Wald-/Hofbaum
Waldspitze	[Symbol]	Wald-/Hofbaum
Waldulme	[Symbol]	Wald-/Hofbaum
Waldschleiche	[Symbol]	Wald-/Hofbaum
Waldweißdorn	[Symbol]	Wald-/Hofbaum
Waldzitrone	[Symbol]	Wald-/Hofbaum
Waldrose	[Symbol]	Wald-/Hofbaum
Waldspitze	[Symbol]	Wald-/Hofbaum
Waldulme	[Symbol]	Wald-/Hofbaum
Waldschleiche	[Symbol]	Wald-/Hofbaum
Waldweißdorn	[Symbol]	Wald-/Hofbaum
Waldzitrone	[Symbol]	Wald-/Hofbaum
Waldrose	[Symbol]	Wald-/Hofbaum
Waldspitze	[Symbol]	Wald-/Hofbaum
Waldulme	[Symbol]	Wald-/Hofbaum
Waldschleiche	[Symbol]	Wald-/Hofbaum
Waldweißdorn	[Symbol]	Wald-/Hofbaum
Waldzitrone	[Symbol]	Wald-/Hofbaum
Waldrose	[Symbol]	Wald-/Hofbaum
Waldspitze	[Symbol]	Wald-/Hofbaum
Waldulme	[Symbol]	Wald-/Hofbaum
Waldschleiche	[Symbol]	Wald-/Hofbaum
Waldweißdorn	[Symbol]	Wald-/Hofbaum
Waldzitrone	[Symbol]	Wald-/Hofbaum
Waldrose	[Symbol]	Wald-/Hofbaum
Waldspitze	[Symbol]	Wald-/Hofbaum
Waldulme	[Symbol]	Wald-/Hofbaum
Waldschleiche	[Symbol]	Wald-/Hofbaum
Waldweißdorn	[Symbol]	Wald-/Hofbaum
Waldzitrone	[Symbol]	Wald-/Hofbaum
Waldrose	[Symbol]	Wald-/Hofbaum
Waldspitze	[Symbol]	Wald-/Hofbaum
Waldulme	[Symbol]	Wald-/Hofbaum
Waldschleiche	[Symbol]	Wald-/Hofbaum
Waldweißdorn	[Symbol]	Wald-/Hofbaum
Waldzitrone	[Symbol]	Wald-/Hofbaum
Waldrose	[Symbol]	Wald-/Hofbaum
Waldspitze	[Symbol]	Wald-/Hofbaum
Waldulme	[Symbol]	Wald-/Hofbaum
Waldschleiche	[Symbol]	Wald-/Hofbaum
Waldweißdorn	[Symbol]	Wald-/Hofbaum
Waldzitrone	[Symbol]	Wald-/Hofbaum
Waldrose	[Symbol]	Wald-/Hofbaum
Waldspitze	[Symbol]	Wald-/Hofbaum
Waldulme	[Symbol]	Wald-/Hofbaum
Waldschleiche	[Symbol]	Wald-/Hofbaum
Waldweißdorn	[Symbol]	Wald-/Hofbaum
Waldzitrone	[Symbol]	Wald-/Hofbaum
Waldrose	[Symbol]	Wald-/Hofbaum
Waldspitze	[Symbol]	Wald-/Hofbaum
Waldulme	[Symbol]	Wald-/Hofbaum
Waldschleiche	[Symbol]	Wald-/Hofbaum
Waldweißdorn	[Symbol]	Wald-/Hofbaum
Waldzitrone	[Symbol]	Wald-/Hofbaum
Waldrose	[Symbol]	Wald-/Hofbaum
Waldspitze	[Symbol]	Wald-/Hofbaum
Waldulme	[Symbol]	Wald-/Hofbaum
Waldschleiche	[Symbol]	Wald-/Hofbaum
Waldweißdorn	[Symbol]	Wald-/Hofbaum
Waldzitrone	[Symbol]	Wald-/Hofbaum
Waldrose	[Symbol]	Wald-/Hofbaum
Waldspitze	[Symbol]	Wald-/Hofbaum
Waldulme	[Symbol]	Wald-/Hofbaum
Waldschleiche	[Symbol]	Wald-/Hofbaum
Waldweißdorn	[Symbol]	Wald-/Hofbaum
Waldzitrone	[Symbol]	Wald-/Hofbaum
Waldrose	[Symbol]	Wald-/Hofbaum
Waldspitze	[Symbol]	Wald-/Hofbaum
Waldulme	[Symbol]	Wald-/Hofbaum
Waldschleiche	[Symbol]	Wald-/Hofbaum
Waldweißdorn	[Symbol]	Wald-/Hofbaum
Waldzitrone	[Symbol]	Wald-/Hofbaum
Waldrose	[Symbol]	Wald-/Hofbaum
Waldspitze	[Symbol]	Wald-/Hofbaum
Waldulme	[Symbol]	Wald-/Hofbaum
Waldschleiche	[Symbol]	Wald-/Hofbaum
Waldweißdorn	[Symbol]	Wald-/Hofbaum
Waldzitrone	[Symbol]	Wald-/Hofbaum
Waldrose	[Symbol]	Wald-/Hofbaum
Waldspitze	[Symbol]	Wald-/Hofbaum
Waldulme	[Symbol]	Wald-/Hofbaum
Waldschleiche	[Symbol]	Wald-/Hofbaum
Waldweißdorn	[Symbol]	Wald-/Hofbaum
Waldzitrone	[Symbol]	Wald-/Hofbaum
Waldrose	[Symbol]	Wald-/Hofbaum
Waldspitze	[Symbol]	Wald-/Hofbaum
Waldulme	[Symbol]	Wald-/Hofbaum
Waldschleiche	[Symbol]	Wald-/Hofbaum
Waldweißdorn	[Symbol]	Wald-/Hofbaum
Waldzitrone	[Symbol]	Wald-/Hofbaum
Waldrose	[Symbol]	Wald-/Hofbaum
Waldspitze	[Symbol]	Wald-/Hofbaum
Waldulme	[Symbol]	Wald-/Hofbaum
Waldschleiche	[Symbol]	Wald-/Hofbaum
Waldweißdorn	[Symbol]	Wald-/Hofbaum
Waldzitrone	[Symbol]	Wald-/Hofbaum
Waldrose	[Symbol]	Wald-/Hofbaum
Waldspitze	[Symbol]	Wald-/Hofbaum
Waldulme	[Symbol]	Wald-/Hofbaum
Waldschleiche	[Symbol]	Wald-/Hofbaum
Waldweißdorn	[Symbol]	Wald-/Hofbaum
Waldzitrone	[Symbol]	Wald-/Hofbaum
Waldrose	[Symbol]	Wald-/Hofbaum
Waldspitze	[Symbol]	Wald-/Hofbaum
Waldulme	[Symbol]	Wald-/Hofbaum
Waldschleiche	[Symbol]	Wald-/Hofbaum
Waldweißdorn	[Symbol]	Wald-/Hofbaum
Waldzitrone	[Symbol]	Wald-/Hofbaum
Waldrose	[Symbol]	Wald-/Hofbaum
Waldspitze	[Symbol]	Wald-/Hofbaum
Waldulme	[Symbol]	Wald-/Hofbaum
Waldschleiche	[Symbol]	Wald-/Hofbaum
Waldweißdorn	[Symbol]	Wald-/Hofbaum
Waldzitrone	[Symbol]	Wald-/Hofbaum
Waldrose	[Symbol]	Wald-/Hofbaum
Waldspitze	[Symbol]	Wald-/Hofbaum
Waldulme	[Symbol]	Wald-/Hofbaum
Waldschleiche	[Symbol]	Wald-/Hofbaum
Waldweißdorn	[Symbol]	Wald-/Hofbaum
Waldzitrone	[Symbol]	Wald-/Hofbaum
Waldrose	[Symbol]	Wald-/Hofbaum
Waldspitze	[Symbol]	Wald-/Hofbaum
Waldulme	[Symbol]	Wald-/Hofbaum
Waldschleiche	[Symbol]	Wald-/Hofbaum
Waldweißdorn	[Symbol]	Wald-/Hofbaum
Waldzitrone	[Symbol]	Wald-/Hofbaum
Waldrose	[Symbol]	Wald-/Hofbaum
Waldspitze	[Symbol]	Wald-/Hofbaum
Waldulme	[Symbol]	Wald-/Hofbaum
Waldschleiche	[Symbol]	Wald-/Hofbaum
Waldweißdorn	[Symbol]	Wald-/Hofbaum
Waldzitrone	[Symbol]	Wald-/Hofbaum
Waldrose	[Symbol]	Wald-/Hofbaum
Waldspitze	[Symbol]	Wald-/Hofbaum
Waldulme	[Symbol]	Wald-/Hofbaum
Waldschleiche	[Symbol]	Wald-/Hofbaum
Waldweißdorn	[Symbol]	Wald-/Hofbaum
Waldzitrone	[Symbol]	Wald-/Hofbaum
Waldrose	[Symbol]	Wald-/Hofbaum
Waldspitze	[Symbol]	Wald-/Hofbaum
Waldulme	[Symbol]	Wald-/Hofbaum
Waldschleiche	[Symbol]	Wald-/Hofbaum
Waldweißdorn	[Symbol]	Wald-/Hofbaum
Waldzitrone	[Symbol]	Wald-/Hofbaum
Waldrose	[Symbol]	Wald-/Hofbaum
Waldspitze	[Symbol]	Wald-/Hofbaum
Waldulme	[Symbol]	Wald-/Hofbaum
Waldschleiche	[Symbol]	Wald-/Hofbaum
Waldweißdorn	[Symbol]	Wald-/Hofbaum
Waldzitrone	[Symbol]	Wald-/Hofbaum
Waldrose	[Symbol]	Wald-/Hofbaum
Waldspitze	[Symbol]	Wald-/Hofbaum
Waldulme	[Symbol]	Wald-/Hofbaum
Waldschleiche	[Symbol]	Wald-/Hofbaum
Waldweißdorn	[Symbol]	Wald-/Hofbaum
Waldzitrone	[Symbol]	Wald-/Hofbaum
Waldrose	[Symbol]	Wald-/Hofbaum
Waldspitze	[Symbol]	Wald-/Hofbaum
Waldulme	[Symbol]	Wald-/Hofbaum
Waldschleiche	[Symbol]	Wald-/Hofbaum
Waldweißdorn	[Symbol]	Wald-/Hofbaum
Waldzitrone	[Symbol]	Wald-/Hofbaum
Waldrose	[Symbol]	Wald-/Hofbaum
Waldspitze	[Symbol]	Wald-/Hofbaum
Waldulme	[Symbol]	Wald-/Hofbaum
Waldschleiche	[Symbol]	Wald-/Hofbaum
Waldweißdorn	[Symbol]	Wald-/Hofbaum
Waldzitrone	[Symbol]	Wald-/Hofbaum
Waldrose	[Symbol]	Wald-/Hofbaum
Waldspitze	[Symbol]	Wald-/Hofbaum
Waldulme	[Symbol]	Wald-/Hofbaum
Waldschleiche	[Symbol]	Wald-/Hofbaum
Waldweißdorn	[Symbol]	Wald-/Hofbaum
Waldzitrone	[Symbol]	Wald-/Hofbaum
Waldrose	[Symbol]	Wald-/Hofbaum
Waldspitze	[Symbol]	Wald-/Hofbaum
Waldulme	[Symbol]	Wald-/Hofbaum
Waldschleiche	[Symbol]	Wald-/Hofbaum
Waldweißdorn	[Symbol]	Wald-/Hofbaum
Waldzitrone	[Symbol]	Wald-/Hofbaum
Waldrose	[Symbol]	Wald-/Hofbaum
Waldspitze	[Symbol]	Wald-/Hofbaum
Waldulme	[Symbol]	Wald-/Hofbaum
Waldschleiche	[Symbol]	Wald-/Hofbaum
Waldweißdorn	[Symbol]	Wald-/Hofbaum
Waldzitrone	[Symbol]	Wald-/Hofbaum
Waldrose	[Symbol]	Wald-/Hofbaum
Waldspitze	[Symbol]	Wald-/Hofbaum
Waldulme	[Symbol]	Wald-/Hofbaum
Waldschleiche	[Symbol]	Wald-/Hofbaum
Waldweißdorn	[Symbol]	Wald-/Hofbaum
Waldzitrone	[Symbol]	Wald-/Hofbaum
Waldrose	[Symbol]	Wald-/Hofbaum
Waldspitze	[Symbol]	Wald-/Hofbaum
Waldulme	[Symbol]	Wald-/Hofbaum
Waldschleiche	[Symbol]	Wald-/Hofbaum
Waldweißdorn	[Symbol]	Wald-/Hofbaum
Waldzitrone	[Symbol]	Wald-/Hofbaum
Waldrose	[Symbol]	Wald-/Hofbaum
Waldspitze	[Symbol]	Wald-/Hofbaum
Waldulme	[Symbol]	Wald-/Hofbaum
Waldschleiche	[Symbol]	Wald-/Hofbaum
Waldweißdorn	[Symbol]	Wald-/Hofbaum
Waldzitrone	[Symbol]	Wald-/Hofbaum
Waldrose	[Symbol]	Wald-/Hofbaum
Waldspitze	[Symbol]	Wald-/Hofbaum
Waldulme	[Symbol]	Wald-/Hofbaum
Waldschleiche	[Symbol]	Wald-/Hofbaum
Waldweißdorn	[Symbol]	Wald-/Hofbaum
Waldzitrone	[Symbol]	Wald-/Hofbaum
Waldrose	[Symbol]	Wald-/Hofbaum
Waldspitze	[Symbol]	Wald-/Hofbaum
Waldulme	[Symbol]	Wald-/Hofbaum
Waldschleiche	[Symbol]	Wald-/Hofbaum
Waldweißdorn	[Symbol]	Wald-/Hofbaum
Waldzitrone	[Symbol]	Wald-/Hofbaum
Waldrose	[Symbol]	Wald-/Hofbaum
Waldspitze	[Symbol]	Wald-/Hofbaum
Waldulme	[Symbol]	Wald-/Hofbaum
Waldschleiche	[Symbol]	Wald-/Hofbaum
Waldweißdorn	[Symbol]	Wald-/Hofbaum
Waldzitrone	[Symbol]	Wald-/Hofbaum
Waldrose	[Symbol]	Wald-/Hofbaum
Waldspitze	[Symbol]	Wald-/Hofbaum
Waldulme	[Symbol]	Wald-/Hofbaum
Waldschleiche	[Symbol]	Wald-/Hofbaum
Waldweißdorn	[Symbol]	Wald-/Hofbaum
Waldzitrone	[Symbol]	Wald-/Hofbaum
Waldrose	[Symbol]	Wald-/Hofbaum
Waldspitze	[Symbol]	Wald-/Hofbaum
Waldulme	[Symbol]	Wald-/Hofbaum
Waldschleiche	[Symbol]	Wald-/Hofbaum
Waldweißdorn	[Symbol]	Wald-/Hofbaum
Waldzitrone	[Symbol]	Wald-/Hofbaum
Waldrose	[Symbol]	Wald-/Hofbaum
Waldspitze	[Symbol]	Wald-/Hofbaum
Waldulme	[Symbol]	Wald-/Hofbaum
Waldschleiche	[Symbol]	Wald-/Hofbaum
Waldweißdorn	[Symbol]	Wald-/Hofbaum
Waldzitrone	[Symbol]	Wald-/Hofbaum
Waldrose	[Symbol]	Wald-/Hofbaum
Waldspitze	[Symbol]	Wald-/Hofbaum
Waldulme	[Symbol]	Wald-/Hofbaum
Waldschleiche	[Symbol]	Wald-/Hofbaum
Waldweißdorn	[Symbol]	Wald-/Hofbaum
Waldzitrone	[Symbol]	Wald-/Hofbaum
Waldrose	[Symbol]	Wald-/Hofbaum
Waldspitze	[Symbol]	Wald-/Hofbaum
Waldulme	[Symbol]	Wald-/Hofbaum
Waldschleiche	[Symbol]	Wald-/Hofbaum
Waldweißdorn	[Symbol]	Wald-/Hofbaum