

**Gemeinde Erzhausen**

## **Protokoll zur Umsiedlung von Zauneidechsen zu dem Vorhaben „Leimenäcker“ in Erzhausen**



**Stand: 20. November 2017**

**Bearbeitung: Dipl.-Biol. Ina Groß**



Gesellschaft für Landschaftsökologie und Umweltplanung  
St.-Peter-Straße 2 . 69126 Heidelberg . t 06221 3950590 . f 06221 3950580  
info@bioplan-landschaft.de . www.bioplan-landschaft.de

## **Inhaltsverzeichnis**

<b>1.0</b>	<b>Vorbemerkungen .....</b>	<b>3</b>
<b>2.0</b>	<b>Zeitlicher Ablauf und Vorgehensweise .....</b>	<b>4</b>
<b>3.0</b>	<b>Umsiedlung der Zauneidechsen .....</b>	<b>7</b>
<b>4.0</b>	<b>Bilddokumentation umgesiedelter Zauneidechsen .....</b>	<b>8</b>

## 1.0 Vorbemerkungen

### Anlass und Ziel

Die Gemeinde Erzhausen beabsichtigt für Grundstücke in den „Leimenäckern“ einen Bebauungsplan aufzustellen (Abbildung 1). Im Rahmen einer speziellen artenschutzrechtlichen Untersuchung zu Reptilien wurde festgestellt, dass die Eingriffsfläche der gemäß § 7 Abs. 2 Nr. 14 BNatSchG streng geschützten Zauneidechse (*Lacerta agilis*) als Lebensraum dient. Damit bei Beibehaltung der Planung keine Verbotstatbestände nach § 44 Abs. 1 Nr. 1 bis 3 BNatSchG (Tötung, Störung des Erhaltungszustandes der lokalen Population, Zerstörung von Fortpflanzungs- und Ruhestätten) ausgelöst werden, sind die innerhalb der Eingriffsfläche vorkommenden Zauneidechsen abzufangen und auf eine entwickelte CEF-Fläche umzusiedeln.

Abbildung 1  
5. Änderung  
Bebauungsplanung „Am  
Hainpfad – Brühlweg“  
(„In den Leimenäckern“)  
in Erzhausen  
(PLANUNGSGRUPPE  
DARMSTADT, November  
2016)



### CEF-Fläche

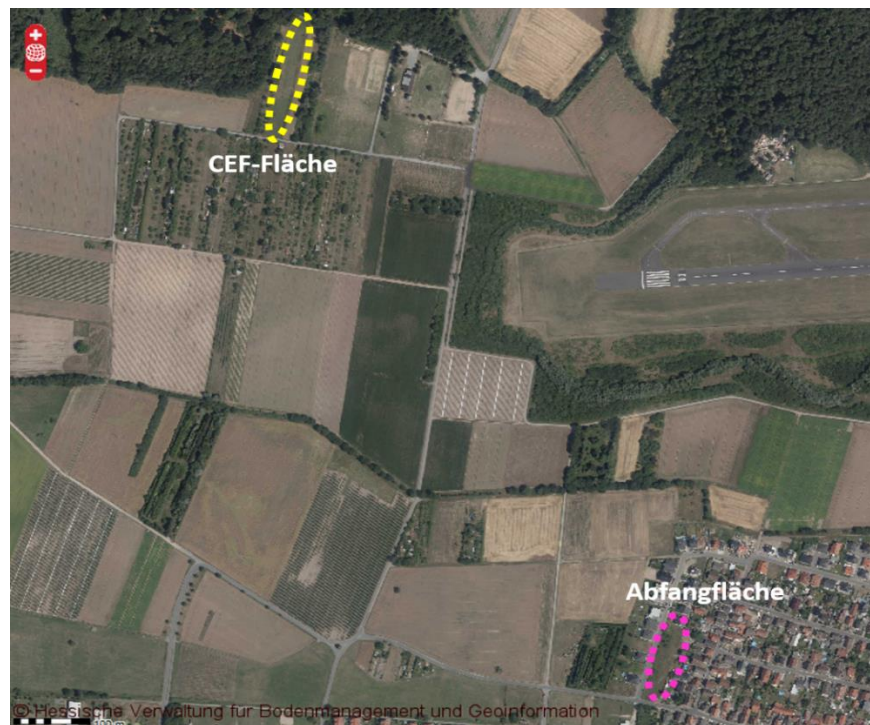
Gemeinsam mit der Gemeinde Erzhausen wurde das nordwestlich von Erzhausen gelegene Flst.-Nr. 10144 als CEF-Fläche ausgesucht. Dieses Flurstück umfasst 3.371 m<sup>2</sup> und liegt südlich des Egelbacher Waldes und westlich der Hegberghalle / des Waldkindergartens. Bei der Fläche handelt es sich um eine Grünlandfläche, die sich als Jagdhabitat für Zauneidechsen eignet (Foto 1). In Abbildung 2 zeigt die Lage von CEF- und Abfangfläche.



Foto 1  
Zustand der CEF-Fläche  
vor der Anlage von  
Refugien



Abbildung 2  
Lage von CEF- und  
Abfangfläche  
(Datenquelle Luftbild:  
Geoportal Hessen)



## 2.0 Zeitlicher Ablauf und Vorgehensweise

Vorbereitung der CEF-  
Fläche

Im August 2017 wurden Teile der CEF-Fläche gemäht, so dass sowohl hoch-, als auch niederrasige Bereiche vorkommen. Zur Optimierung des bestehenden Habitats wurden zusätzliche Sonn- und Versteckplätze sowie Strukturen zur Überwinterung und Eiablage geschaffen. Dazu wurden 4 Zauneidechsenrefugien (2 Stein- und 2 Holz-Reisig-Refugien) auf der Fläche angelegt (siehe Foto 2).

Foto 2  
CEF-Fläche nach Anlage  
der Zauneidechsen-  
refugien: Stein- und  
Holz-Reisig-Refugien



Vorbereitung der  
Abfangfläche

Um ein Abfangen der Zauneidechsen auf der stark ruderalisierten Abfangfläche zu ermöglichen (siehe Foto 3), wurden Teile der Fläche unter ökologischer Baubegleitung gemäht.

Foto 3  
Zustand der Abfang-  
fläche bevor unter  
ökologischer  
Baubegleitung gemäht  
wurde





Foto 4  
Zustand der Abfang-  
fläche nach der Mahd



Umzäunung der  
Abfangfläche

Um zu verhindern, dass Zauneidechsen aus den unmittelbar angrenzenden Gärten in den Eingriffsbereich einwandern, wurde zwischen den umliegenden Gärten und dem Eingriffsbereich ein Reptilienschutzzaun aufgestellt (siehe Abbildung 3).

Abbildung 3  
Verlauf des  
Reptilienschutzzaunes  
(grün) zwischen  
Abfangfläche (magenta  
gestrichelt) und den  
umliegenden Gärten,  
zur Verhinderung der  
Einwanderung von  
Zauneidechsen.



### 3.0 Umsiedlung der Zauneidechsen

- Umsiedlung** Die im Eingriffsbereich vorkommenden Zauneidechsen wurden vom 04. bis zum 29. September 2017 fachgerecht abgefangen und auf die aufgewerteten CEF-Flächen umgesiedelt. Die Tiere wurden beim Fang fotografisch dokumentiert, da anhand der charakteristischen Rückenzeichnung eine Wiedererkennung der einzelnen Tiere möglich ist.
- Zusammenfassung** Die Umsiedlung der Zauneidechsen erfolgte vom 04. bis zum 29. September 2017. An insgesamt 7 Tagen (Arbeitsaufwand von 15,5 Stunden) wurde im Eingriffsgebiet nach Zauneidechsen gesucht, um diese fachgerecht abzufangen und umzusiedeln. Die Begehungen wurden durchgeführt, wenn das Wetter als geeignet erschien.
- Tabelle 1 bietet einen Überblick über die durchgeführten Begehungen, die jeweilige vorherrschende Witterung und der aufgewendeten Fangzeit. Insgesamt wurden 23 Zauneidechsen und zwei Grasfrösche umgesiedelt. Tabelle 2 fasst die Ergebnisse der Umsiedlung zusammen.

**Tabelle 1 Übersichtstabelle der Begehungen unter Angabe der vorherrschenden maximalen Temperatur, der Witterung, einer Erläuterung der Tätigkeit und der aufgewendeten Fangzeit.**

Datum	Max. temp.	Witterung	Tätigkeit	Fangzeit
04.09.2017	21 °C	sonnig	mähen unter ökol. Baubegl.; abfangen/umsiedeln	3,50
05.09.2017	22 °C	überwiegend sonnig	abfangen/umsiedeln	2,00
06.09.2017	20 °C	wolkig mit sonnigen Abschnitten	abfangen/umsiedeln	2,50
16.09.2017	17 °C	überwiegend sonnig	abfangen/umsiedeln	1,50
23.09.2017	17 °C	sonnig	abfangen/umsiedeln	2,00
27.09.2017	20 °C	sonnig	abfangen/umsiedeln	2,00
29.09.2017	22 °C	überwiegend sonnig	abfangen/umsiedeln	2,00

**Tabelle 2 Übersicht über die umgesiedelten Zauneidechsen, mit Angabe von Datum, ungefährem Alter der Tiere (adult, juvenil) und Geschlecht (bei adulten): ♂=männlich; ♀=weiblich**

Art	Datum	adult		juvenil
		♂	♀	
<i>Lacerta agilis</i>	04.09.2017			6
<i>Rana temporaria</i>	04.09.2017	1		
<i>Lacerta agilis</i>	05.09.2017			3
<i>Lacerta agilis</i>	06.09.2017	1	1	3
<i>Lacerta agilis</i>	16.09.2017	1		2
<i>Lacerta agilis</i>	23.09.2017	1		2
<i>Rana temporaria</i>	23.09.2017	1		
<i>Lacerta agilis</i>	27.09.2017		1	2
<i>Lacerta agilis</i>	<b>Insgesamt</b>	<b>3</b>	<b>2</b>	<b>18</b>



#### 4.0 Bilddokumentation umgesiedelter Zauneidechsen

Foto 5  
6 juvenile  
Zauneidechsen,  
04.09.2017



Foto 6  
adulter Grasfrosch,  
04.09.2017





Foto 7  
3 juvenile  
Zauneidechsen,  
05.09.2017



Foto 8  
2 adulte (1♂, 1♀) und 3  
juvenile Zauneidechsen,  
06.09.2017



Foto 9

1 adulte (♂) und 2  
juvenile Zauneidechsen,  
16.09.2017



Foto 10

1 adulte (♂) und 2  
juvenile Zauneidechsen,  
23.09.2017





Foto 11  
1 adulter Grasfrosch,  
23.09.2017



Foto 12  
1 adulte (♀) und 2  
juvenile Zauneidechsen,  
27.09.2017



Foto 13  
3 juvenile  
Zauneidechsen,  
29.09.2017

