



VARIANTE 3

GESAMTLÖSUNG

- Minimaleingriff Feuerwehr
- Integration DRK Gesamt

# VARIANTE 3 - PIKTOGRAMM

**GESAMTLÖSUNG:**

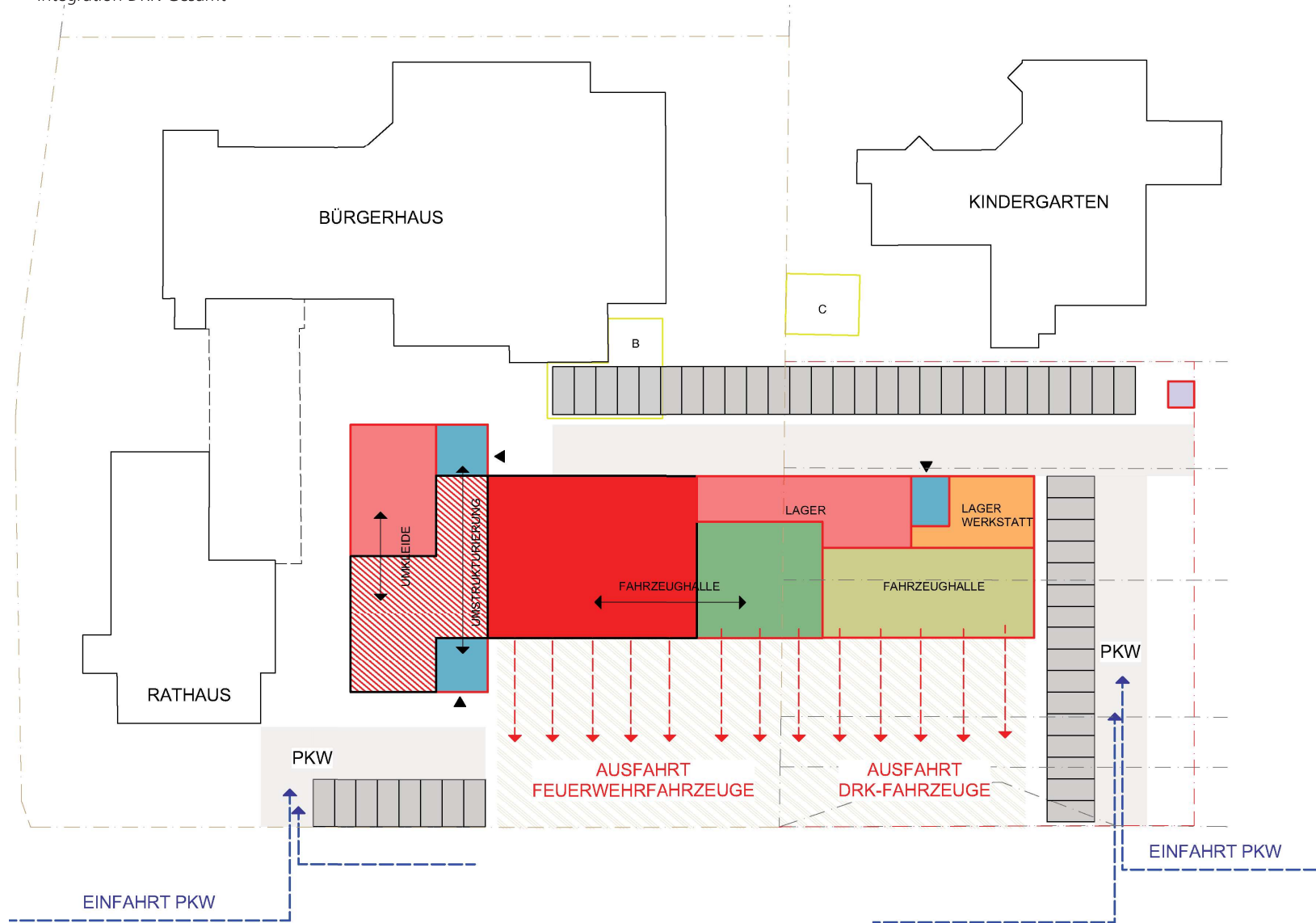
- Minimaleingriff Feuerwehr
- Integration DRK Gesamt



# VARIANTE 3 - ERDGESCHOSS

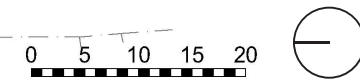
**GESAMTLÖSUNG:**

- Minimaleingriff Feuerwehr
- Integration DRK Gesamt



Allgemein		
Abbruch	A	118 m <sup>2</sup>
	B	
	C	
Erschließung		36 m <sup>2</sup>
		37 m <sup>2</sup>
		25 m <sup>2</sup>
Verkehrsfläche Privat		
Verkehrsfläche Feuerwehr		
Übungsturm		9 m <sup>2</sup>
Parken		51 Stk.
DRK		
Bestand	A	93 m <sup>2</sup>
	B	
	C	
Neubau	Lager	93 m <sup>2</sup>
	Umkleide	
	Soziales	
	Fitness	
	Küche/ Schulung	
Umbau	Treppenhaus	
	Umkleide	
	Fahrzeughalle	
Fahrzeughalle Neu		257 m <sup>2</sup>
Feuerwehr		
Bestand	Fahrzeughalle	455 m <sup>2</sup>
	Büro/Besprechung Whg. Hausmeister	
Neubau	Lager	161 m <sup>2</sup>
	Umkleide	
	Soziales	
	Fitness	
	Küche/ Schulung	
Umbau	Erschließung	267 m <sup>2</sup>
	Umkleide	
	Lager	
Fahrzeughalle Neu		196 m <sup>2</sup>

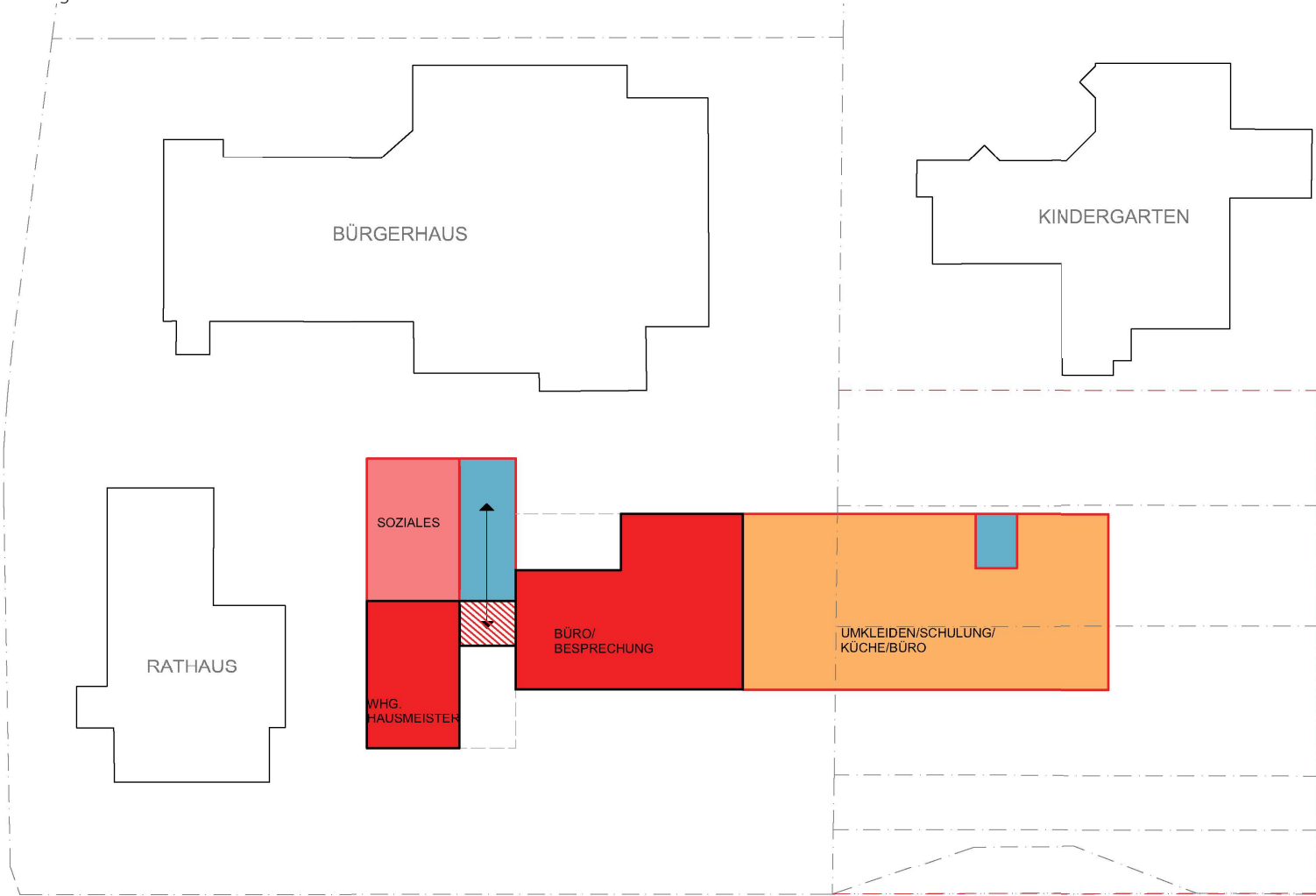
**BGF R insgesamt ca. 1.677 m<sup>2</sup>**



# VARIANTE 3 - 1. OBERGESCHOSS

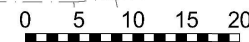
**GESAMTLÖSUNG:**

- Minimaleingriff Feuerwehr
- Integration DRK Gesamt



Allgemein		
Abbruch	A B C	
Erschließung		91 m <sup>2</sup> 25 m <sup>2</sup>
Verkehrsfläche Privat		
Verkehrsfläche Feuerwehr		
Übungsturm		
Parken		
DRK		
Bestand	A B C	
Neubau		707 m <sup>2</sup>
	Lager Umkleide Soziales Fitness Küche/ Schulung	
Umbau	Treppenhaus Umkleide Fahrzeughalle	
	Fahrzeughalle Neu	
Feuerwehr		
Bestand	Fahrzeughalle Büro/Besprechung Whg. Hausmeister	388 m <sup>2</sup> 155 m <sup>2</sup>
Neubau	Lager Umkleide Soziales Fitness Küche/ Schulung	150 m <sup>2</sup>
Umbau	Erschließung Umkleide Lager	28 m <sup>2</sup>
	Fahrzeughalle Neu	

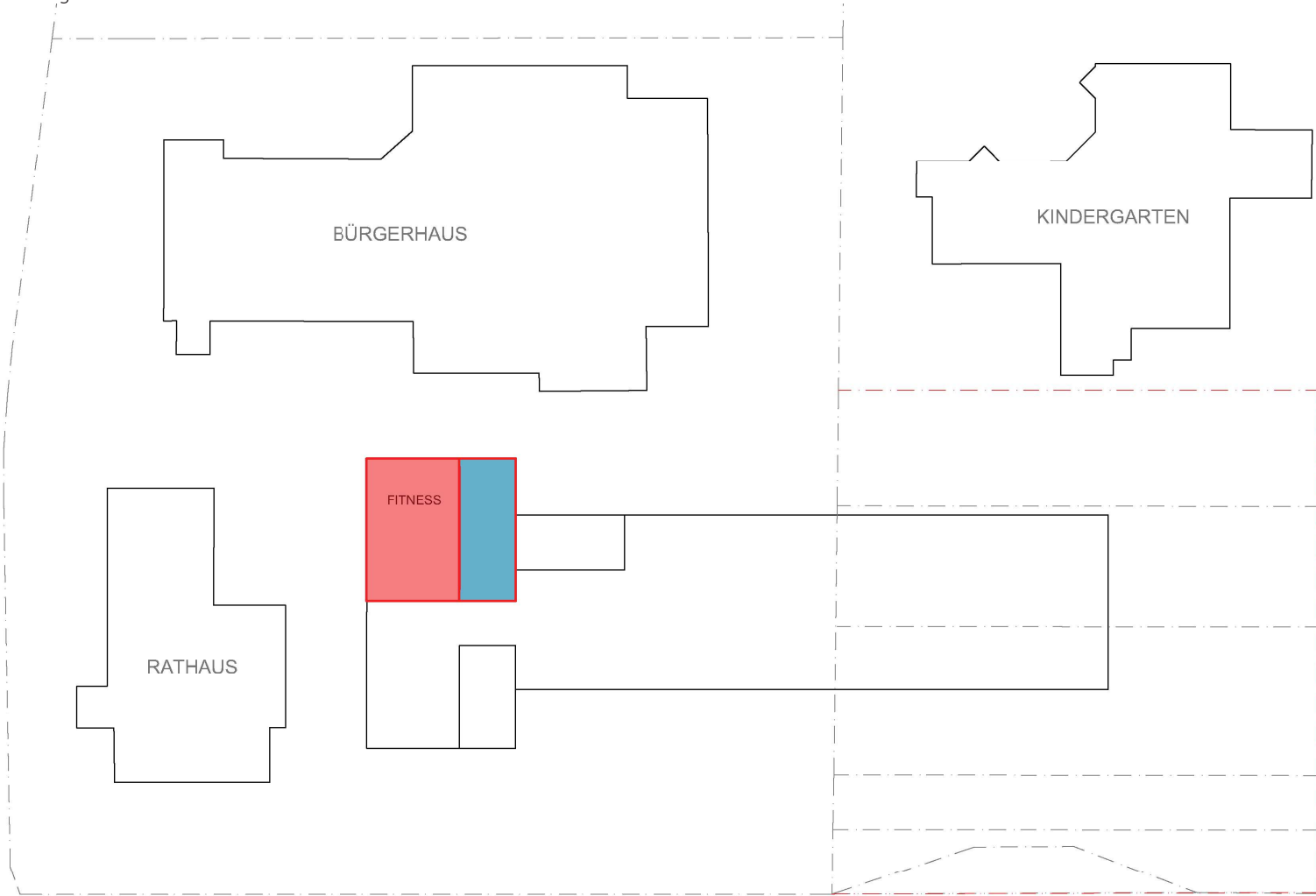
**BGF R insgesamt ca. 1.543 m<sup>2</sup>**



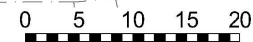
# VARIANTE 3 - 2. OBERGESCHOSS

**GESAMTLÖSUNG:**

- Minimaleingriff Feuerwehr
- Integration DRK Gesamt



<b>Allgemein</b>	
	Abbruch
	Erschließung <span style="float: right;">91 m<sup>2</sup></span>
	Verkehrsfläche Privat
	Verkehrsfläche Feuerwehr
	Übungsturm
	Parken
<b>DRK</b>	
	Bestand <span style="float: right;">A B C</span>
	Neubau Lager Umkleide Soziales Fitness Küche/ Schulung
	Umbau Treppenhaus Umkleide Fahrzeughalle
	Fahrzeughalle Neu
<b>Feuerwehr</b>	
	Bestand Fahrzeughalle Büro/Besprechung Wfhg. Hausmeister
	Neubau Lager Umkleide Soziales Fitness Küche/ Schulung <span style="float: right;">150 m<sup>2</sup></span>
	Umbau Erschließung Umkleide Lager
	Fahrzeughalle Neu



**BGF R insgesamt ca. 242 m<sup>2</sup>**

### GESAMTLÖSUNG:

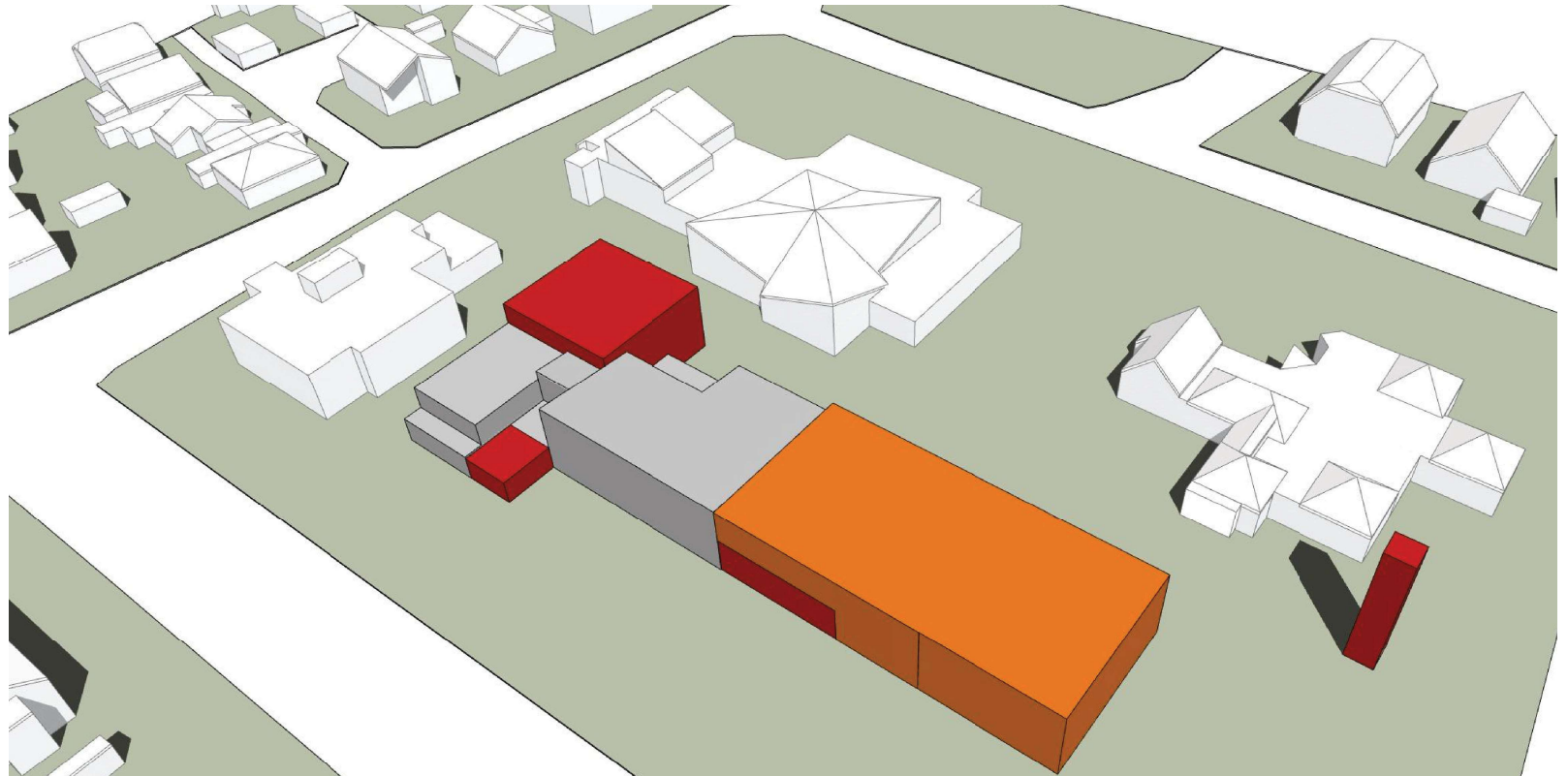
- Minimaleingriff Feuerwehr
- Integration DRK Gesamt

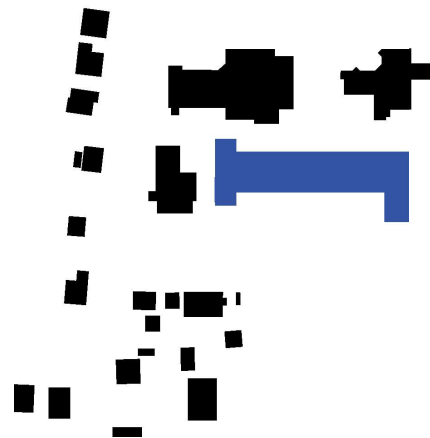
### POSITIV

- Optimaler Standort Fahrzeuge DRK (neue Fahrzeughalle)
- Klare städtebauliche Gliederung der Feuerwehr / DRK im Kontext mit Rathaus, Bürgerhaus und Kindergarten
- Integration DRK in Neubau ermöglicht Symbiosen mit Feuerwehr
- Entzerrung der problematischen Ein- und Ausfahrtsituation
- Neuordnung der Parkplatzsituation
- Ausfahrtsbereich für RW-Fahrzeuge optimiert
- Anteil Zukauf Grundstück erhöht
- Für Erweiterung notwendiges Grundstück als „Erweiterungsfläche für Gemeinbedarf“ im B-Plan ausgewiesen
- Mittlere Realisierungskosten

### NEGATIV

- Teilweise lange Wege von Parkierungsflächen (Rettungshelfer) zu Umkleiden
- Erhöhte Anzahl Stellplätze entlang östlicher Grundstücksgrenze, insbesondere zum Nachbarn KiTa Sandhügel
- Fahrzeughalle Bestand entspricht nicht den DIN-Normen für aktuelle FW-Fahrzeuge





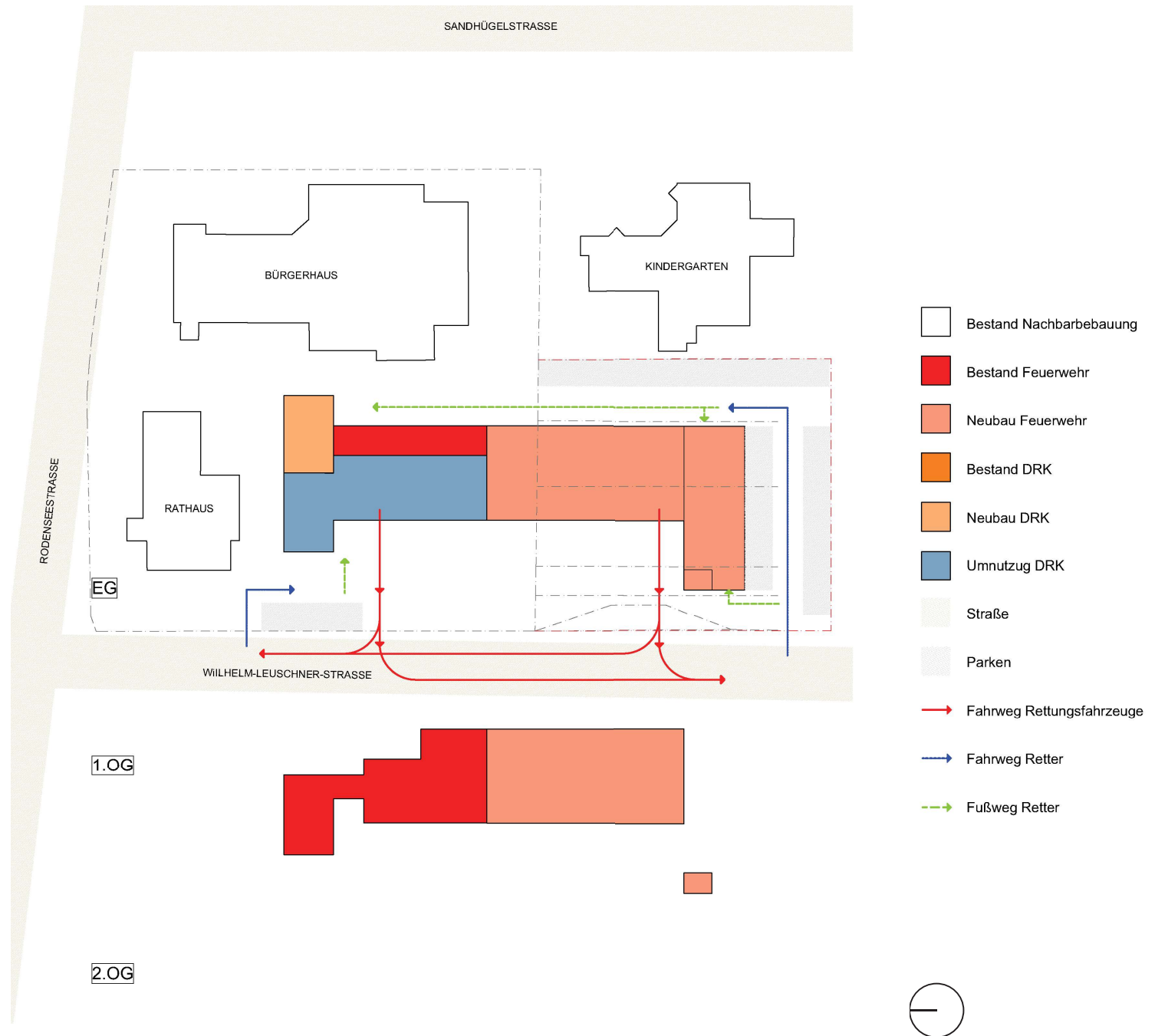
VARIANTE 4

MAXIMALLÖSUNG 1

- Minimalbedarf Feuerwehr in Neubau
- Umnutzung Bestand für DRK

**MAXIMALLÖSUNG 1:**

- Minimalbedarf Feuerwehr in Neubau
- Umnutzung Bestand für DRK

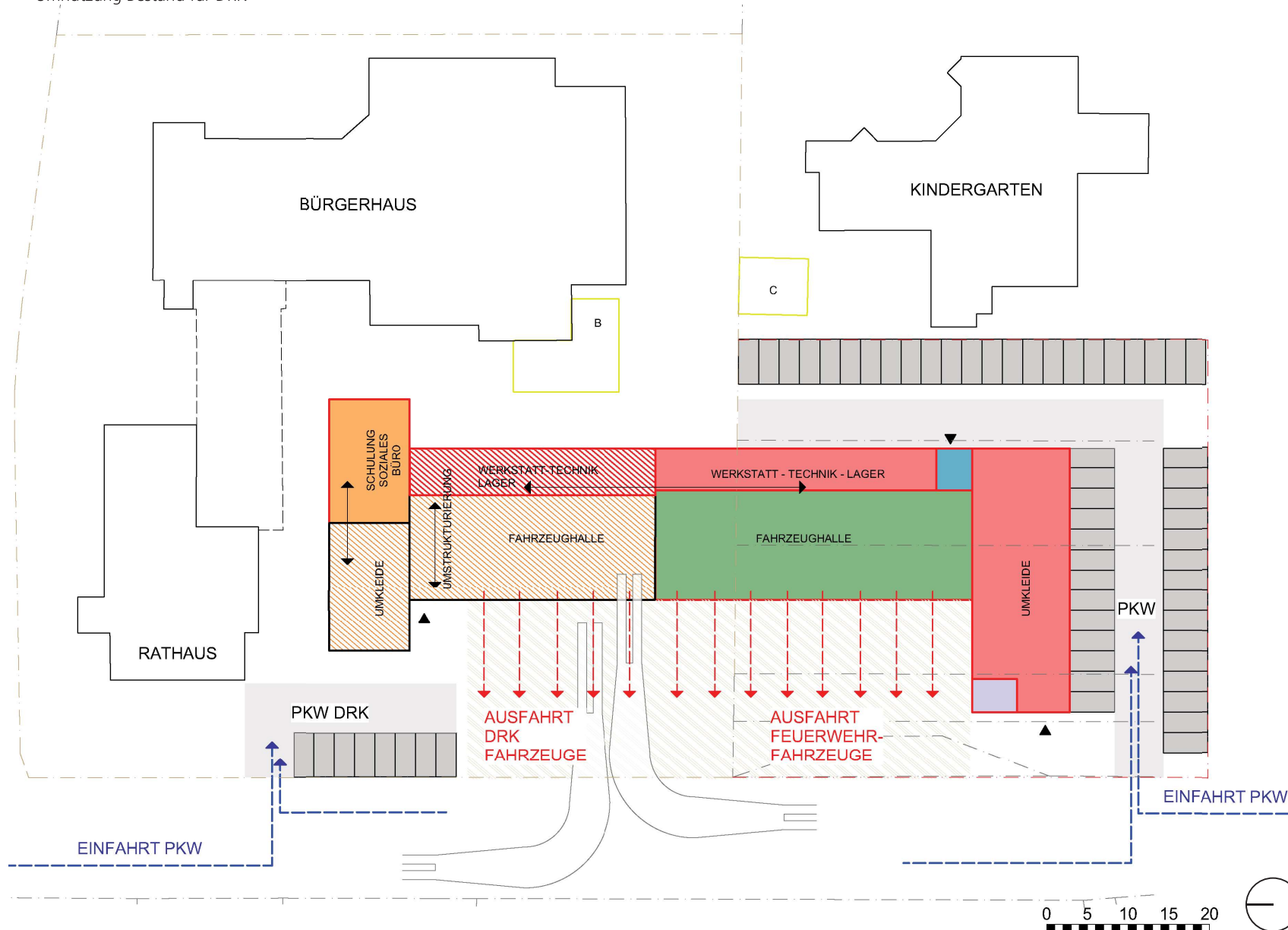




# VARIANTE 4 - ERDGESCHOSS

## MAXIMALLÖSUNG 1:

- Minimalbedarf Feuerwehr in Neubau
- Umnutzung Bestand für DRK



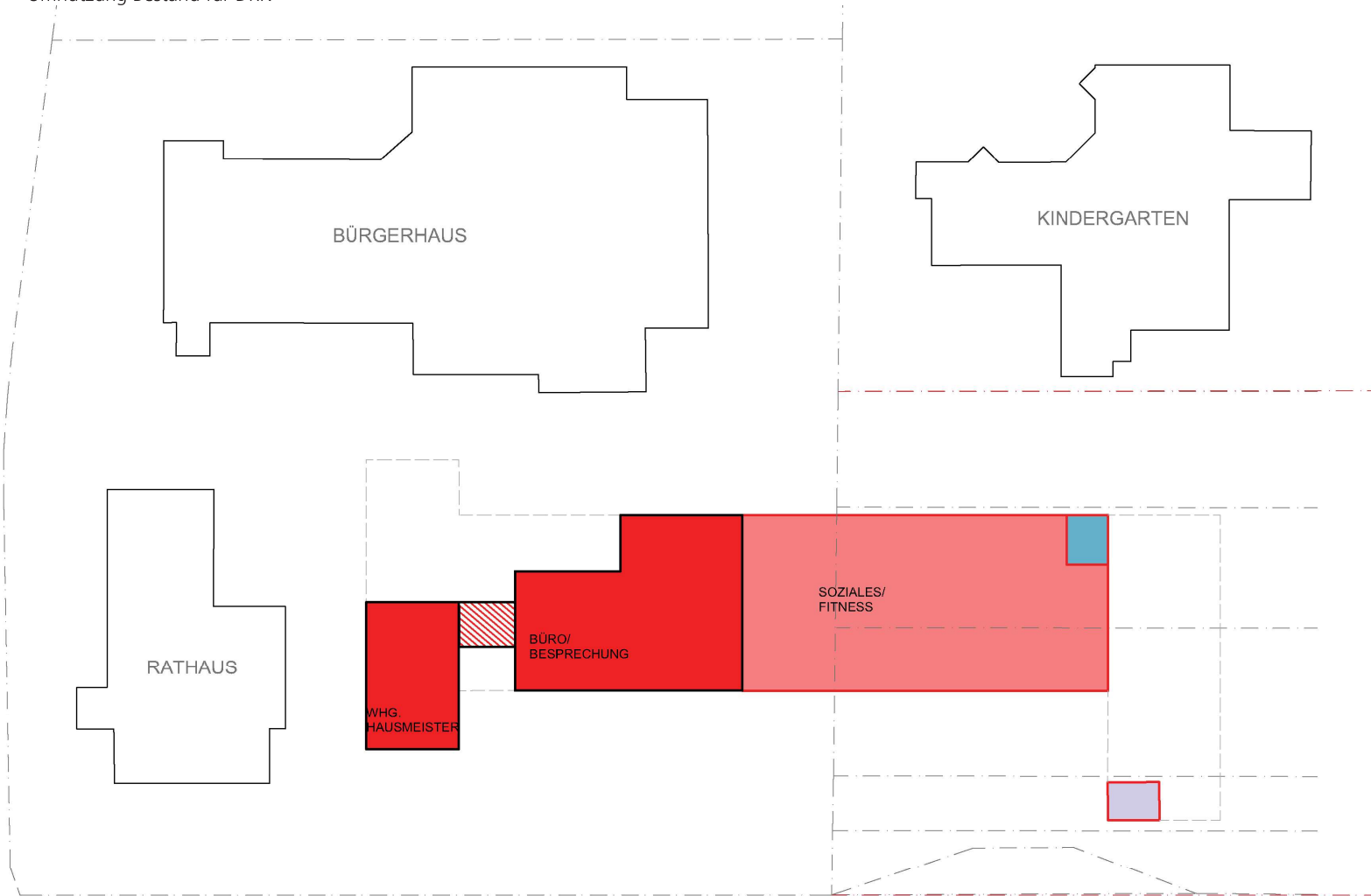
Allgemein		
Abbruch	A	113 m <sup>2</sup>
	B	60 m <sup>2</sup>
	C	
Erschließung		23 m <sup>2</sup>
Verkehrsfläche Privat		
Verkehrsfläche Feuerwehr		
Übungsturm		22 m <sup>2</sup>
Parken		59 Stk.
DRK		
Bestand	A	
	B	
	C	
Neubau		150 m <sup>2</sup>
	Lager	
	Umkleide	
	Soziales	
	Fitness	
	Küche/ Schulung	
Umbau		156 m <sup>2</sup>
	Treppenhaus	
	Umkleide	
	Fahrzeughalle	390 m <sup>2</sup>
	Fahrzeughalle Neu	
Feuerwehr		
Bestand		
	Fahrzeughalle	
	Büro/Besprechung	
	Wfhg. Hausmeister	
Neubau		182 m <sup>2</sup>
	Lager	
	Umkleide	
	Soziales	368 m <sup>2</sup>
	Fitness	
	Küche/ Schulung	
Umbau		
	Erschließung	
	Umkleide	
	Lager	
		177 m <sup>2</sup>
	Fahrzeughalle Neu	527 m <sup>2</sup>

BGF R insgesamt ca. 1.972 m<sup>2</sup>

# VARIANTE 4 - 1. OBERGESCHOSS

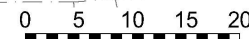
## MAXIMALLÖSUNG 1:

- Minimalbedarf Feuerwehr in Neubau
- Umnutzung Bestand für DRK



Allgemein	
Abbruch	A B C
Erschließung	23 m <sup>2</sup>
Verkehrsfläche Privat	
Verkehrsfläche Feuerwehr	
Übungsturm	
Parken	
DRK	
Bestand	A B C
Neubau	Lager Umkleide Soziales Fitness Küche/ Schulung
Umbau	Treppenhaus Umkleide Fahrzeughalle
Fahrzeughalle Neu	
Feuerwehr	
Bestand	Fahrzeughalle Büro/Besprechung 388 m <sup>2</sup> Whg. Hausmeister 155 m <sup>2</sup>
Neubau	Lager Umkleide Soziales Fitness Küche/ Schulung 709 m <sup>2</sup>
Umbau	Erschließung Umkleide Lager 28 m <sup>2</sup>
Fahrzeughalle Neu	

BGF R insgesamt ca. 1.303 m<sup>2</sup>



### MAXIMALLÖSUNG 1:

- Minimalbedarf Feuerwehr in Neubau
- Umnutzung Bestand für DRK

### POSITIV

- Kurze Wege von Parkierung (Rettungshelfer) zu Umkleiden
- Optimaler Standort Fahrzeuge DRK in bestehender Fahrzeughalle
- Klare städtebauliche Gliederung der Feuerwehr / DRK im Kontext mit Rathaus, Bürgerhaus und Kindergarten
- Integration DRK in Bestand ermöglicht Symbiosen mit Feuerwehr
- Neubau Feuerwehr ermöglicht Optimierung von Abläufen und Einhaltung von DIN-Normen, insbesondere im Kontext zu neuen RW-Fahrzeugen
- Ausfahrtsbereich für RW-Fahrzeuge optimiert
- Winkeltyp optimiert Anteil zusätzlicher Grundstücksfläche
- Für Erweiterung notwendiges Grundstück als „Erweiterungsfläche für Gemeinbedarf“ im B-Plan ausgewiesen

### NEGATIV

- Erhöhte Anzahl Stellplätze entlang östlicher Grundstücksgrenze, insbesondere zum Nachbarn KiTa Sandhügel
- Hohe Realisierungskosten

