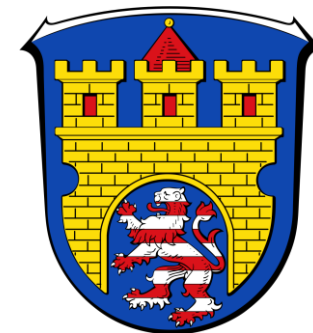


# Ausgleichsflächen Erzhausen

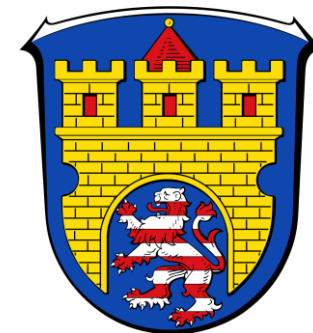
## Präsentation 18.9.2023



grün<sup>3</sup>



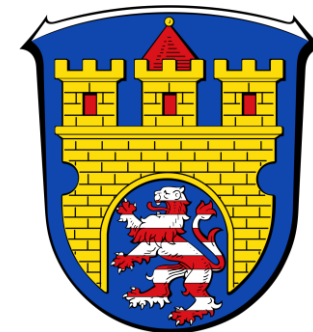
**In den Leimenäckern Westseite**



grün<sup>3</sup>



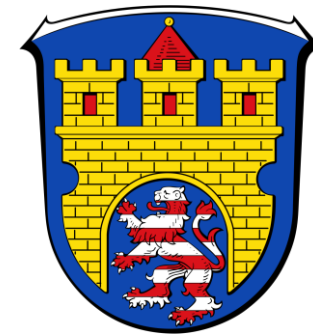
**In den Leimenäckern Nordwestecke**



grün<sup>3</sup>



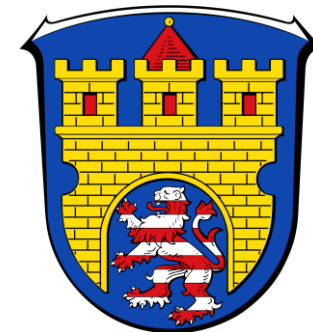
**Im Bensee Westseite**



grün<sup>3</sup>



**Im Bensensee Ostseite**



grün<sup>3</sup>

# Ausführungsplan // Ausgleichsflächen Erzhausen M. 1:500



- Legende**
- |                |                |   |
|----------------|----------------|---|
| <b>Bestand</b> | <b>Planung</b> | Größtkronige Sämlings-Obstbäume und Wildobstbäume, jeweils starkwachsend (Südstacheln, Walnuss, Zierweibchen, Apfel, Speierling, Edelkastanie usw.) |
| Laubbaum       |                | Obstgehölze, mittlere Wuchsstärke bzw. mittlere Größe (wie z.B. Apfel und Birnen)   |
| Strauchfläche  |                | Feldhecke   |
| Kies/Schotter  |                | Wiesenweg, Breite 3 m, 5-6 Mal mähjährig  |
| Pflaster       |                | Wiese, 1-2 Mal mähjährig  |
| Zaun           |                | Schotterrasen   |
| Böschung       |                | Holzzaun  |
|                |                | Zaun  |
|                |                | Greifvogelstanzwarte  |
|                |                | Nistkasten  |
|                |                | Bienenhotel   |
|                |                | Benjeshecke aus Ästen und Zweigen   |

- Maßnahmen**
- Rodung Laubbaum
  - Rodung Nadelbaum
  - Rodung Strauchfläche
  - Rückbau Blockkufen
- Gehölzname (botanisch - deutsch)**
- Übernommene Laubgehölze**
- Cornus alba - Hainbuche (vor Höhe 6, in den Leinwandkästen)
  - Aquilegia vulgaris - Wiesenraute (vor Höhe 8, in den Leinwandkästen)
  - Carpinus betulus - Hainbuche - Saalweidenbaum, 2 Stk (vor Höhe 8, in den Leinwandkästen)
  - Carpinus betulus - Hainbuche (vor Höhe 12, in den Leinwandkästen)
  - Salix helvetica - Tufelweide - Korbweidenbaum (vor Höhe 18, in den Leinwandkästen)
  - Cornus mas - Kornelkirsche, 2 Stk (vor Höhe 24, in den Leinwandkästen)
  - Amygdalus amara - Felsenmandelbaum (vor Höhe 24, in den Leinwandkästen)
  - Sambucus nigra - Holunder (vor Höhe 24, in den Leinwandkästen)
  - Fragaria vesca - Erdbeere (vor Höhe 24, in den Leinwandkästen)
  - Pinus - Birne (vor Höhe 24, in den Leinwandkästen)
  - Pinus - Kiefer (vor Höhe 24, in den Leinwandkästen)
  - Prunus avium - Südbirne (vor Höhe 28, in den Leinwandkästen)
  - Salix - Weide, 3 Stk (vor Höhe 28, in den Leinwandkästen)
  - Malus - Apfel (vor Höhe 30, in den Leinwandkästen)
  - Malus - Apfel (vor Höhe 34, in den Leinwandkästen)
  - Prunus avium - Südbirne (vor Höhe 34, in den Leinwandkästen)
  - Populus nigra - Schwarzpappel (vor Höhe 36, in den Leinwandkästen)
  - Malus - Apfel, 2 Stk (vor Höhe 4, in den Benjeswänden)
  - Prunus americana - Preiselbeere (vor Höhe 4, in den Benjeswänden)
  - Malus - Apfel, 2 Stk (vor Höhe 12, in den Benjeswänden)
  - Cornus monspeliensis - Wiesenraute (vor Höhe 14, in den Benjeswänden)
  - Prunus domestica - Kulturbirne (vor Höhe 14, in den Benjeswänden)
  - Sambucus nigra - Holunder (vor Höhe 14, in den Benjeswänden)
  - Corylus avellana - Haselnuss (vor Höhe 14, in den Benjeswänden)
  - Malus - Apfel (vor Höhe 26, in den Benjeswänden)
  - Mespilus germanica - Mehlbeere (vor Höhe 26, in den Benjeswänden)
  - Prunus avium - Südbirne (vor Höhe 26, in den Benjeswänden)
  - Malus - Apfel, 3 Stk (vor Höhe 38, in den Benjeswänden)
  - Malus - Apfel, 2 Stk (vor Höhe 42, in den Benjeswänden)
  - Pinus - Birne (vor Höhe 42, in den Benjeswänden)
  - Prunus domestica - Zwetschge (vor Höhe 42, in den Benjeswänden)
  - Malus - Apfel (vor Höhe 42, in den Benjeswänden)
- Neu geplante Obstgehölze**
- Cornus sanguinea - Schotterrasen
  - Corylus cornuta - Buche
  - Aquilegia vulgaris - Wiesenraute
  - Malus domestica - Apfel, z.B. Apfel 'Renetta', Apfel 'Friedberger Renette'
  - Prunus avium - Südbirne, z.B. Südbirne 'Regina', Südbirne 'Bianca'
  - Prunus domestica - Zwetsche 'Hainbuchen'
  - Prunus domestica - Mirabelle, z.B. Mirabelle 'Honey'
  - Pinus communis - Birne, z.B. Birne 'Wilhelm', Birne 'Clappe Leining'
  - Sorbus domesticus - Speierling

0 20 50m

**Plangrundlagen:**

- Vermessung vom Vermessungsbüro Greb+Müller, Stand: 20.04.2023
- Ergänzende Bestandserhebungen von grün\* am 19.05.2023

**Projekt:**  
Ausgleichsflächen Erzhausen

**Planart:**  
Ausführungsplan

**Plannr.:**  
1

**Auftraggeber:**  
Gemeindeverwaltung Erzhausen  
Rodenseestraße 3  
64386 Erzhausen

**Datum:**



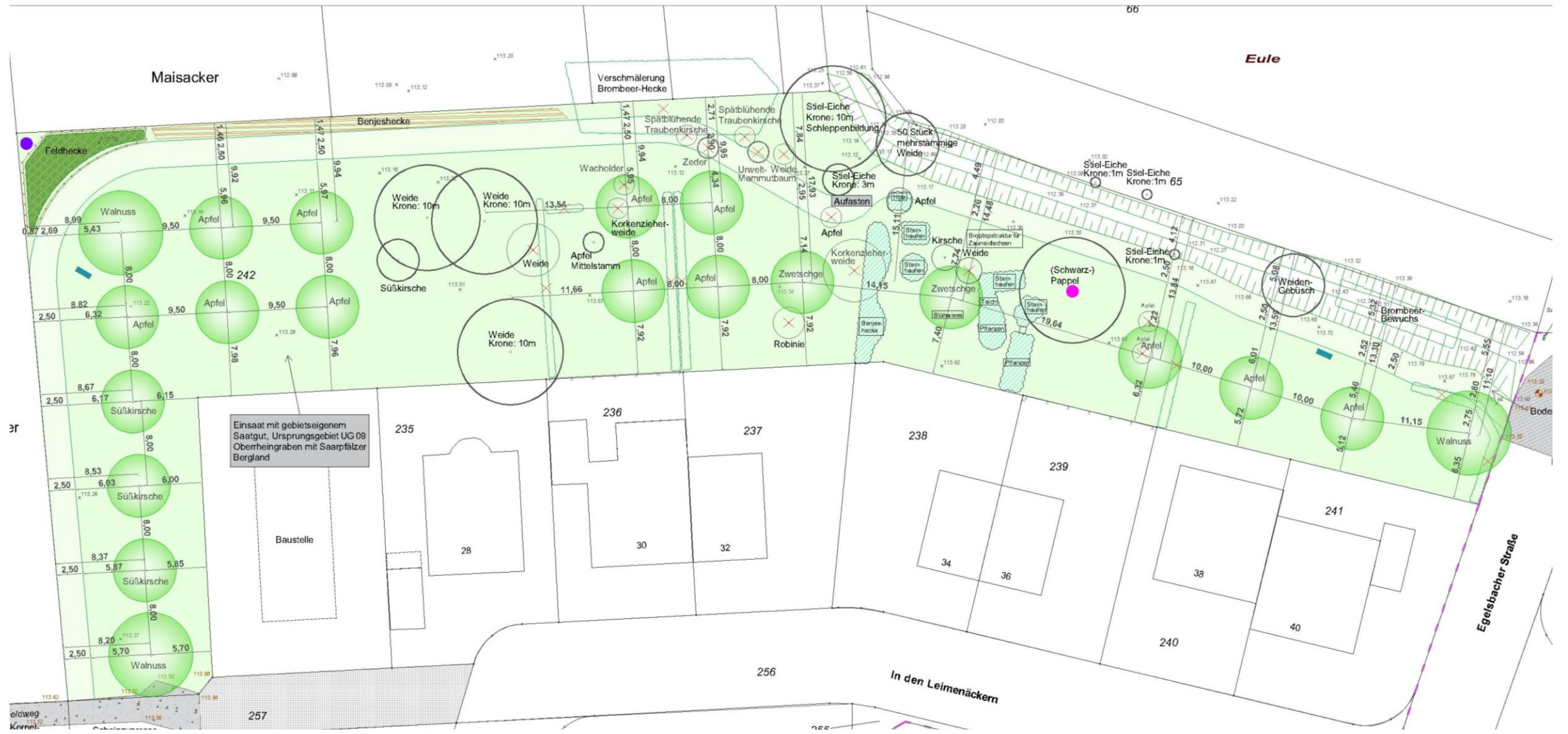
**Planungsbüro:**

Architekturbüro  
Ingenieur- und  
Landschaftsarchitektur

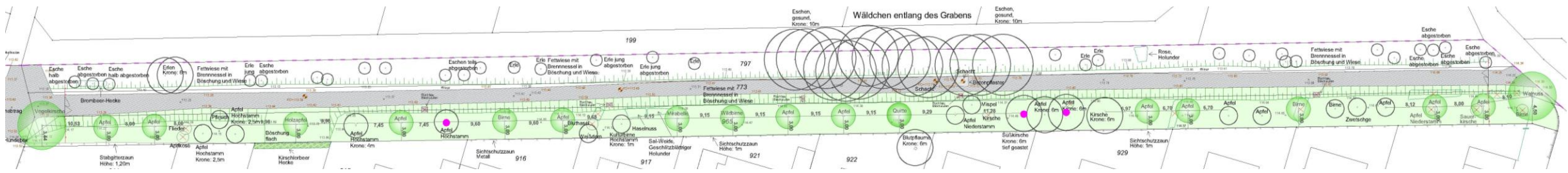
gün\*  
Landschaftsarchitektur

**Maßstab:** 1:500  
**Datum:** 22.06.2023



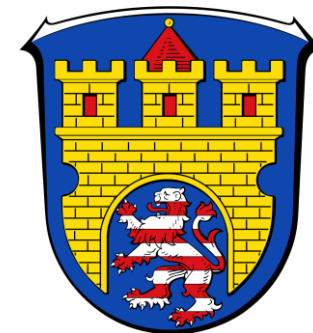








**So könnte es einmal aussehen...**



grün<sup>3</sup>

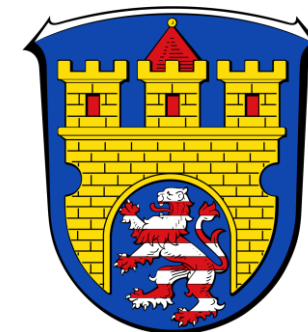
# Statistik

## In den Leimenäckern:

Teilfläche 1:	3.075 m <sup>2</sup>
Teilfläche 2:	3.385 m <sup>2</sup>
Gesamtfläche:	6.460 m <sup>2</sup>
Großkronige Bäume:	38 Stück (3 x Walnuss, 3 x Edelkastanie, 20 x Apfel, 2 x Zwetschge, 5 x Süßkirsche, 2 x Vogelkirsche, 3 x Speierling)
Bäume insgesamt:	38 Stück
Feldhecke:	36 m <sup>2</sup>
Benjeshecke:	44 m <sup>2</sup>
Nistkasten:	4 Stück
Bienenhotel:	2 Stück
Greifvogelansitzwarte:	1 Stück

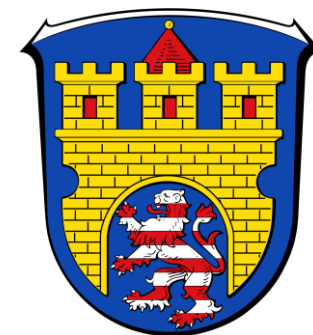
## Im Bensensee:

Gesamtfläche:	2.364 m <sup>2</sup>
Großkronige Bäume:	2 Stück (1 x Vogelkirsche, 1 x Walnuss)
Kleinkronige Bäume:	16 Stück (10 x Apfel, 1 x Holzapfel, 2 x Birne, 1 x Quitte, 1 x Wildbirne, 1 x Mirabelle)
Bäume insgesamt:	18 Stück
Nistkasten:	3 Stück



grün<sup>3</sup>

**VIELEN DANK**



grün<sup>3</sup>