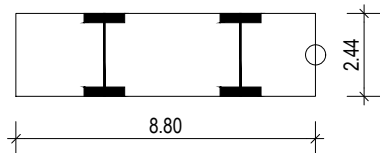


Feuerwehrrkfz DLK (Typ 23-12) Drehleit.



111

Gemeinde Fürth

Lageplan Schleppkurve
 Feuerwehrfahrzeug DLK (Typ 23-12)
 "Brunnenacker" im Ortsteil Kröckelbach

Maßstab:	1:250	Projekt-Nr.	090.373
Datum:	05.04.2023	Plan-Nr.:	e_sk_fw_250
bearbeitet:	BJ/MK	geä.:	-

SCHWEIGER + SCHOLZ
 Ingenieurpartnerschaft mbB
 Beratende Ingenieure