

Verbindung: Oberems - Glashütten - Königstein

Maßnahmentyp: **Oberfläche asphaltieren**

Stadtteil 1: Glashütten

Musterlösung: OAA_01

Stadtteil 2: Oberems

Länge: Ca. 1200 Meter

Straße: Wirtschaftsweg

Bike+Ride: Nein

DTV Kfz/24h: -

Schulverbindung: Nein

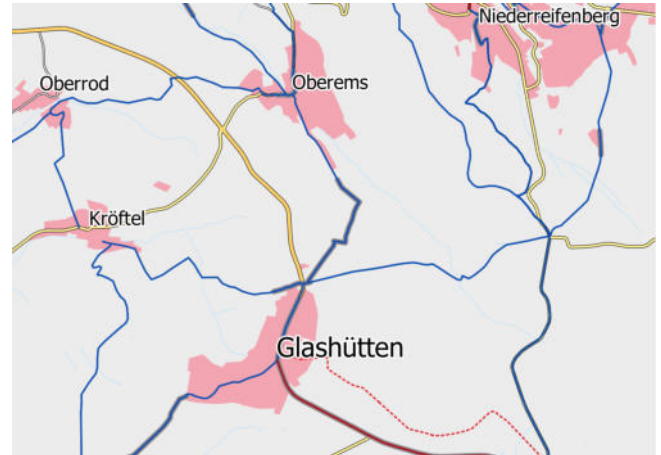
Baulast: Kommune

Schutzgebiet: Naturschutzgebiet, Biotop

Netzkat.: Nahräumlich

Grunderwerb: -

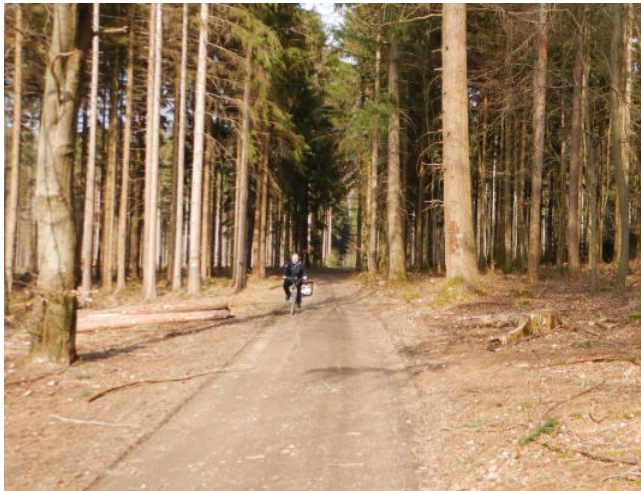
Lage:



IST-Zustand: Der betrachtete Abschnitt verfügt über eine schadhafte wassergebundene Decke mit teilweise grobem Schotter.

Maßnahme: Asphaltieren des betrachteten Abschnitts.

Fotos:



Priorität: **A** Kosten-Nutzen-Verhältnis: *Schlecht* Kostenrahmen: 720.000 €

Begründung: Wassergebundene Oberflächen verschlechtern die Fahreigenschaften (u.a. höherer Kraftaufwand). Durch schlechte Griffbarkeit steigt die Unfallgefahr. Dies gilt insbesondere bei oder nach Niederschlägen. Räumen im Winter ist nicht möglich. Erhöhter Verschleiß am Fahrrad / Verschmutzung der Kleidung.

Sonstiges: Der Ausbau von Forstwegen für den Radverkehr betrifft die Belange der Forstwirtschaft in vielfältiger Weise. Dies ist im weiteren Abwägungsprozess zu berücksichtigen. Alternativen sind intensiv zu prüfen. Siehe Abschlussbericht Kap. 5.2.2.







