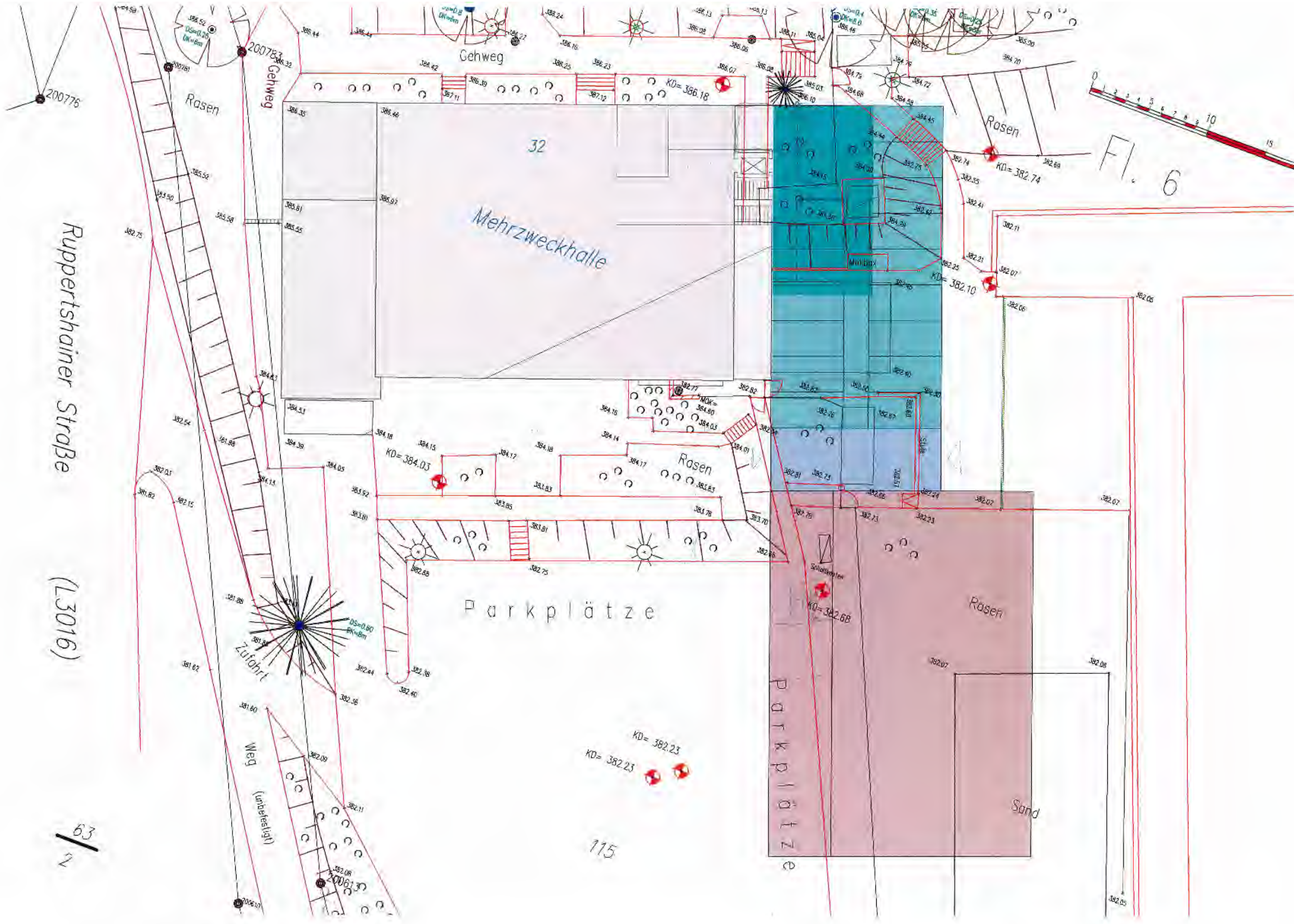


Ruppertshainer Straße

(L3016)

63 / 2



Fl. 6

115

Zufahrt

Weg

(unbefestigt)

Mehrzweckhalle

32

Rasen

Parkplätze

Rasen

Sand

Parkplätze

Rasen

Rasen

Gehweg

Gehweg

Rasen

Zufahrt

Weg

(unbefestigt)

Mehrzweckhalle

32

Rasen

Parkplätze

Rasen

Sand

Parkplätze

Rasen

Rasen

Gehweg

Gehweg

Rasen

Zufahrt

Weg

(unbefestigt)

Mehrzweckhalle

32

Rasen

Parkplätze

Rasen

Sand

Parkplätze

Rasen

Rasen

Gehweg

Gehweg

Rasen

Zufahrt

Weg

(unbefestigt)

Mehrzweckhalle

32

Rasen

Parkplätze

Rasen

Sand

Parkplätze

Rasen

Rasen

Gehweg

Gehweg

Rasen

Zufahrt

Weg

(unbefestigt)

Mehrzweckhalle

32

Rasen

Parkplätze

Rasen

Sand

Parkplätze

Rasen

Rasen

Gehweg

Gehweg

Rasen

Zufahrt

Weg

(unbefestigt)

Mehrzweckhalle

32

Rasen

Parkplätze

Rasen

Sand

Parkplätze

Rasen

Rasen

Gehweg

Gehweg

Rasen

Zufahrt

Weg

(unbefestigt)

Mehrzweckhalle

32

Rasen

Parkplätze

Rasen

Sand

Parkplätze

Rasen

Rasen

Gehweg

Gehweg

Rasen

Zufahrt

Weg

(unbefestigt)

Mehrzweckhalle

32

Rasen

Parkplätze

Rasen

Sand

Parkplätze

Rasen

Rasen

Gehweg

Gehweg

Rasen

Zufahrt

Weg

(unbefestigt)

Mehrzweckhalle

32

Rasen

Parkplätze

Rasen

Sand

Parkplätze

Rasen

Rasen

Gehweg

Gehweg

Rasen

Zufahrt

Weg

(unbefestigt)

Mehrzweckhalle

32

Rasen

Parkplätze

Rasen

Sand

Parkplätze

Rasen

Rasen

Gehweg

Gehweg

Rasen

Zufahrt

Weg

(unbefestigt)

Mehrzweckhalle

32

Rasen

Parkplätze

Rasen

Sand

Parkplätze

Rasen

Rasen

Gehweg

Gehweg

Rasen

Zufahrt

Weg

(unbefestigt)

Mehrzweckhalle

32

Rasen

Parkplätze

Rasen

Sand

Parkplätze

Rasen

Rasen

Gehweg

Gehweg

Rasen

Zufahrt

Weg

(unbefestigt)

Mehrzweckhalle

32

Rasen

Parkplätze

Rasen

Sand

Parkplätze

Rasen

Rasen

Gehweg

Gehweg

Rasen

Zufahrt

Weg

(unbefestigt)

Mehrzweckhalle

32

Rasen

Parkplätze

Rasen

Sand

Parkplätze

Rasen

Rasen

Gehweg

Gehweg

Rasen

Zufahrt

Weg

(unbefestigt)

Mehrzweckhalle

32

Rasen

Parkplätze

Rasen

Sand

Parkplätze

Rasen

Rasen

Gehweg

Gehweg

Rasen

Zufahrt

Weg

(unbefestigt)

Mehrzweckhalle

32

Rasen

Parkplätze

Rasen

Sand

Parkplätze

Rasen

Rasen

Gehweg

Gehweg

Rasen

Zufahrt

Weg

(unbefestigt)

Mehrzweckhalle

32

Rasen

Parkplätze

Rasen

Sand

Parkplätze

Rasen

Rasen

Gehweg

Gehweg

Rasen

Zufahrt

Weg

(unbefestigt)

Mehrzweckhalle

32

Rasen

Parkplätze

Rasen

Sand

Parkplätze

Rasen

Rasen

Gehweg

Gehweg

Rasen

Zufahrt

Weg

(unbefestigt)

Mehrzweckhalle

32

Rasen

Parkplätze

Rasen

Sand

Parkplätze

Rasen

Rasen

Gehweg

Gehweg

Rasen

Zufahrt

Weg

(unbefestigt)

Mehrzweckhalle

32

Rasen

Parkplätze

Rasen

Sand

Parkplätze

Rasen

Rasen

Gehweg

Gehweg

Rasen

Zufahrt

Weg

(unbefestigt)

Mehrzweckhalle

32

Rasen

Parkplätze

Rasen

Sand

Parkplätze

Rasen

Rasen

Gehweg

Gehweg

Rasen

Zufahrt

Weg

(unbefestigt)

Mehrzweckhalle

32

Rasen

Parkplätze

Rasen

Sand

Parkplätze

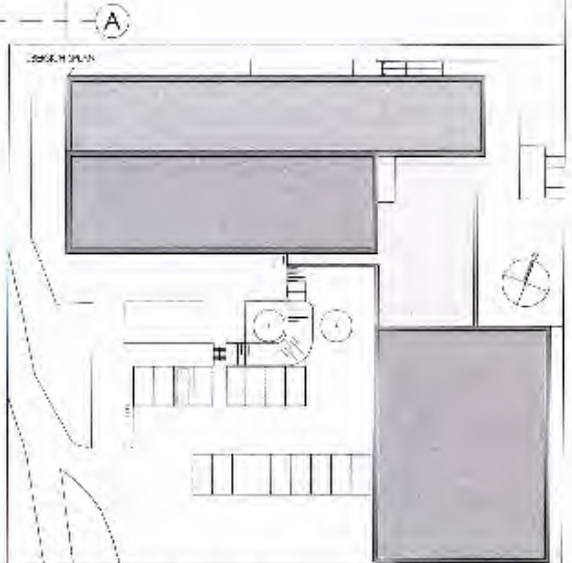
Rasen

Rasen

Gehweg

Gehweg

Rasen



±0.00 = 399.00 DNN

PROJEKTNAME
Umbau und Erweiterung der
Mehrzweckhalle Schlossborn
Ringstraße 32
61479 Glashütten Schlossborn

PROJEKTLEITER
Gemeinde Glashütten
Gemeindeverwaltung, Bürgerhaus
Schloßborner Weg 2
61479 Glashütten

PROJEKTLEITER FÜR
GILP Architekten
Sching Vormann Weimann
Bismarckstraße 11-13
61479 Glashütten

PROJEKTART
Grundriss
Untergeschoss Bestand + Erweiterung

PROJEKTNUMMER

W04	1/2	A	GR	-1	02	-
-----	-----	---	----	----	----	---

MASSSTAB
1:100

PROJEKTLEITER
DIN A2+ sf

PROJEKTLEITER
29.03.2022

PROJEKTLEITER
Vorentwurfsplanung

PROJEKTLEITER
29.03.2022

29.03.22

