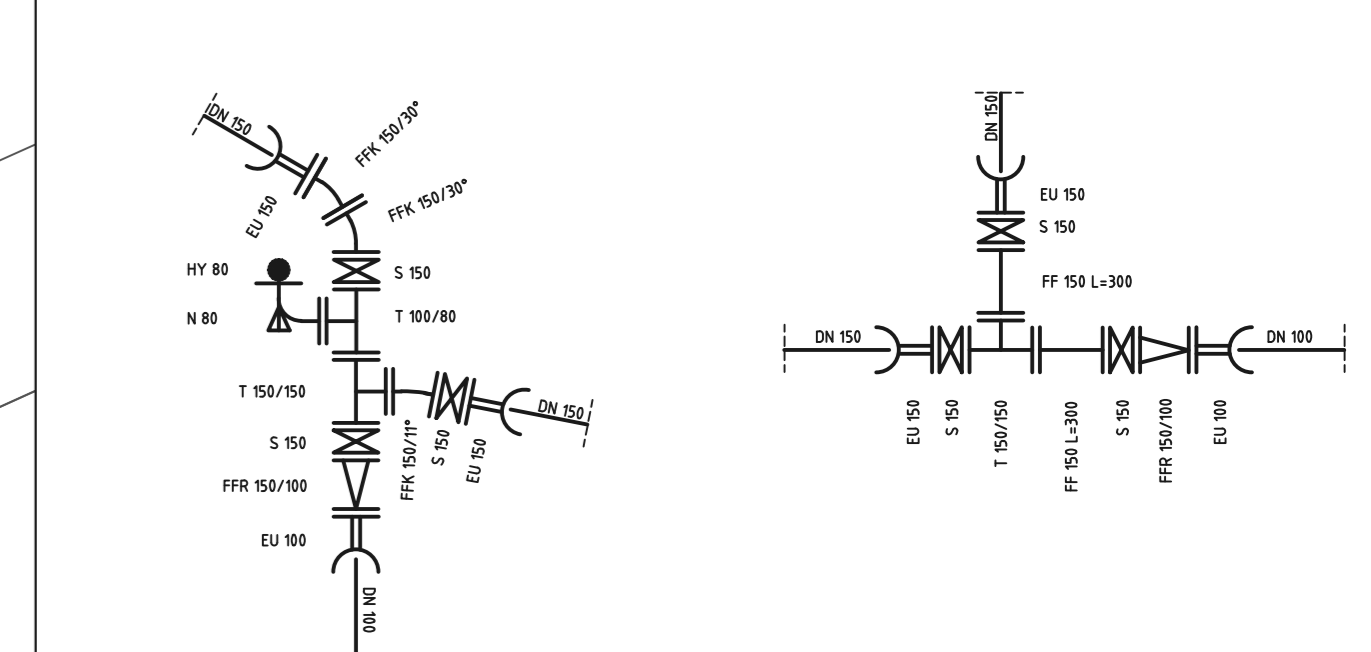
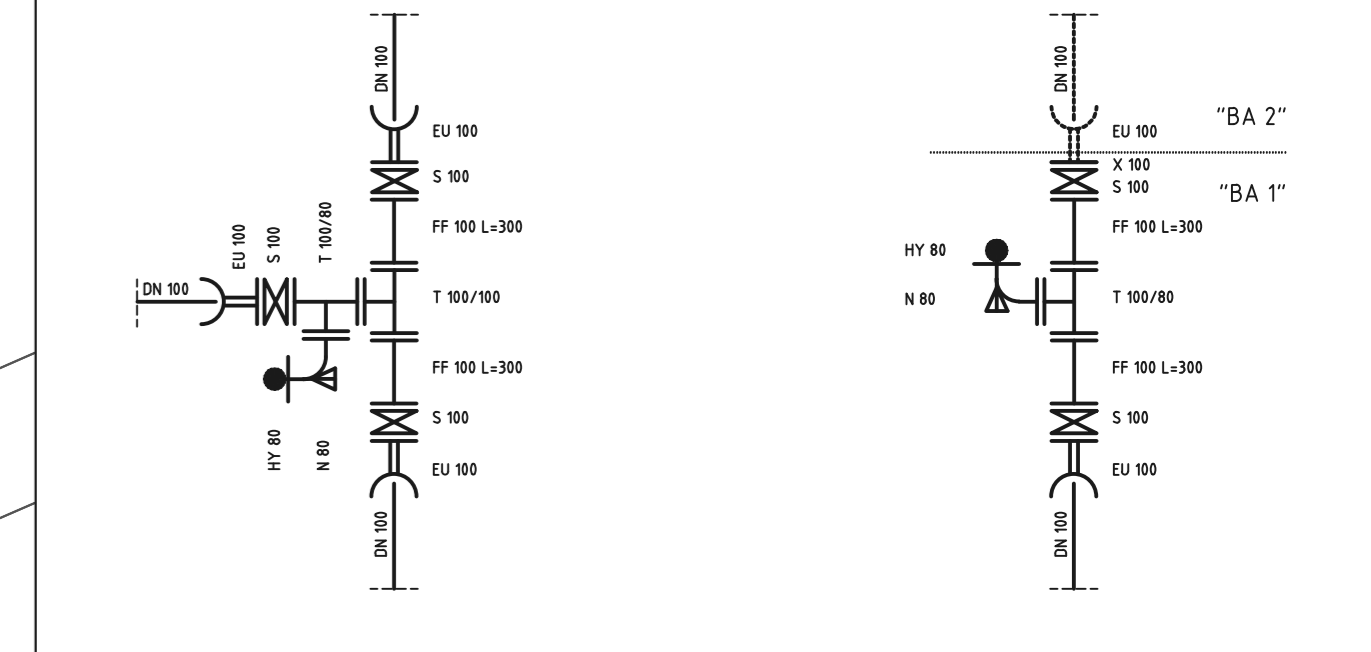


Details Wasserleitung

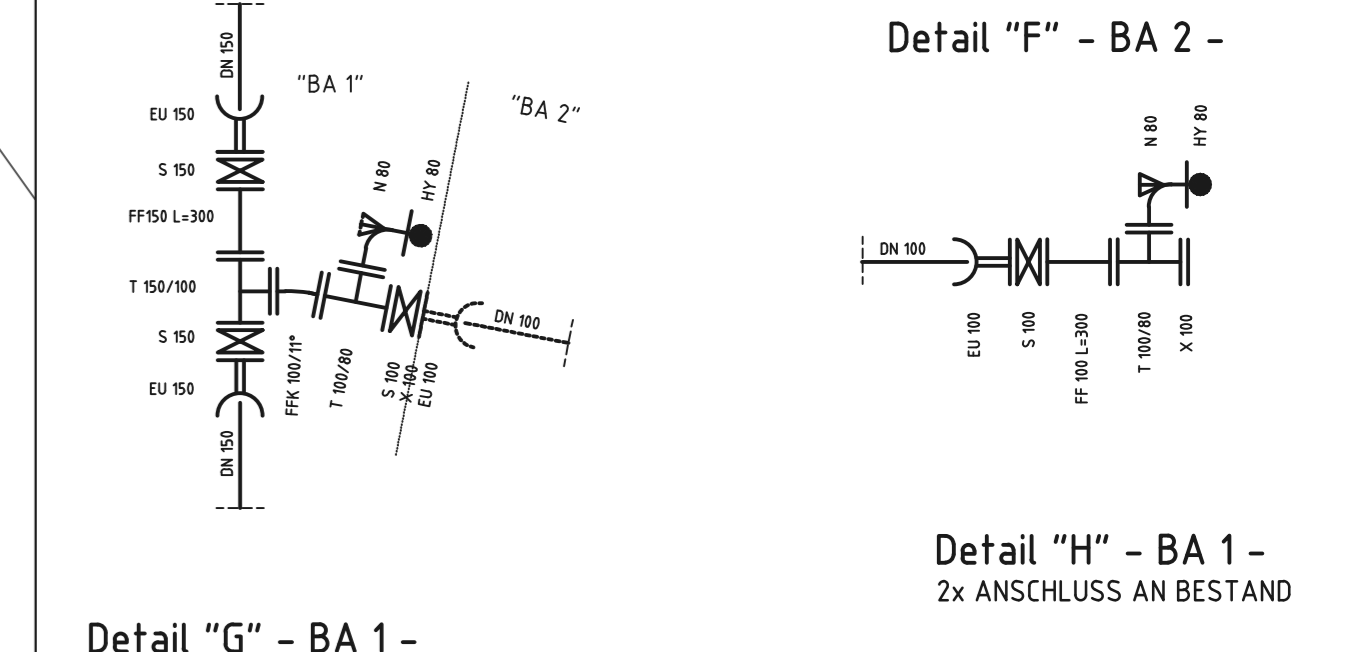
Detail "A" - BA 1 -      Detail "B" - BA 1 -



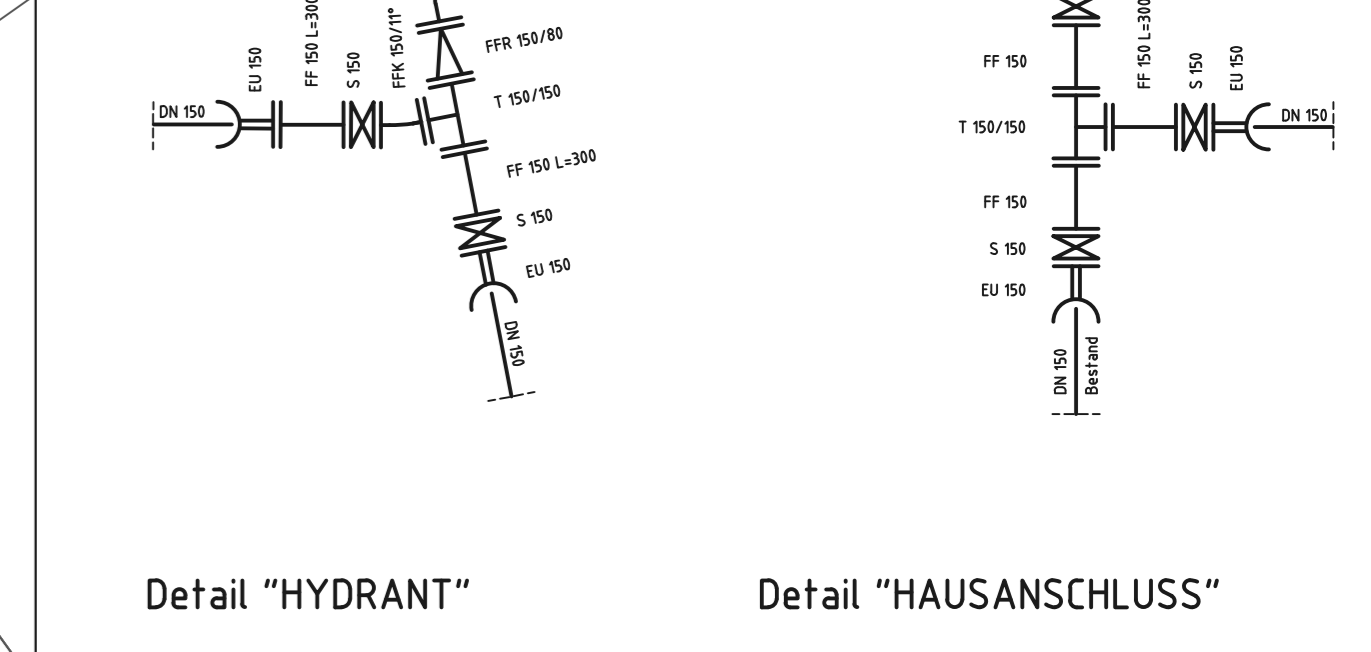
Detail "C" - BA 1 -      Detail "D" - BA 1 & BA 2 -



Detail "E" - BA 1 & 2 -      Detail "F" - BA 2 -



Detail "G" - BA 1 -      Detail "H" - BA 1 - 2x ANSCHLUSS AN BESTAND



Detail "HYDRANT"      Detail "HAUSANSCHLUSS"



- LEGENDE**
- BESTEHENDE WASSERLEITUNG
  - GEPLANTE WASSERLEITUNG, BA 1
  - GEPLANTE WASSERLEITUNG, BA 2
  - GEPLANTER HYDRANT
  - GEPLANTE BORDANLAGE
  - GEPLANTE RINNE
  - GEPLANTE GRUNDSTÜCKSEITELUNG
  - BESTEHENDER WEGRAND
  - BESTEHENDE STROMLEITUNG

Grundlage für die ENTWURFSPLANUNG ist das Kataster E1\_BP\_Silberbach vom 16.01.2020!

- ENTWURFSPLANUNG -

c			
b			
a	Anpassungen Entwurf	25.11.21	fa
Index	Aenderung	Datum	Name

Projekt: **GEMEINDE GLASHÜTTEN**  
OT SCHLOSSBORN  
- BAUGEBIET AM SILBERBACH -

- LAGEPLAN -  
WASSERVERSORGUNG

Auftraggeber: **HVG** Hessische Landesgesellschaft mBH  
Städtische Tiefbauabteilung für städtische Bodenordnung  
Wilhelmshöhe Allee 157 - 159  
34121 Kassel

BERATENDER INGENIEUR:  
Dipl.-Ing. ARMIN UHRIG (FH) und PARTNER  
Otto-Hahn-Strasse 3, 61177 Schöneck 1  
Tel.: 061819566-0, Fax: 061819566-40, Email: mail@igmbh.de

gez.:	13.11.2020	PE / fa	Maßstab	1:500	Unterschrift Auftraggeber:
geprüft:	13.11.2020				

Plan-Nr.: **32**

Projekt-Nr.: **GLH001**

CAD-Nr.: **GLH001-E-KW-01-2**

Datenbank-Projekt:  
Blatt-Nr.: **1189x041**