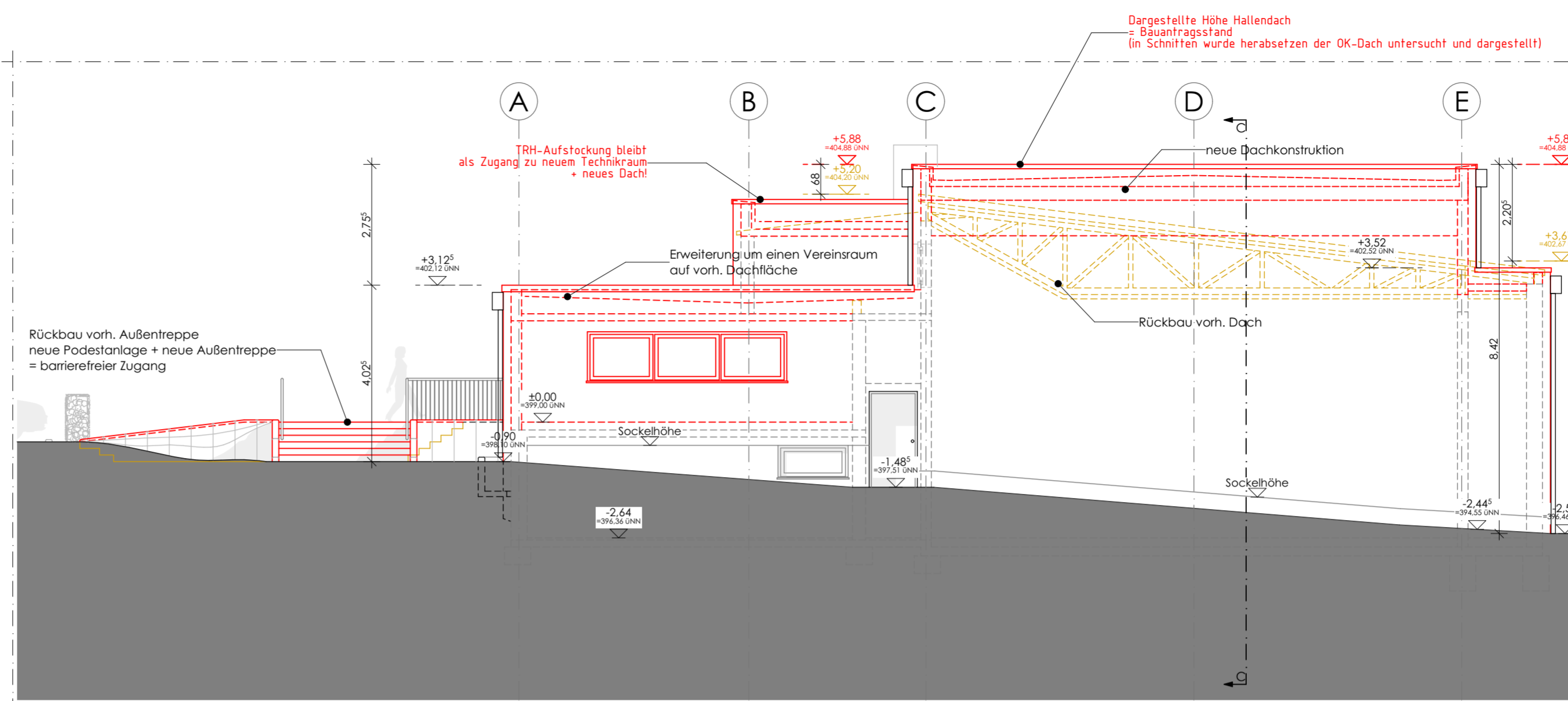
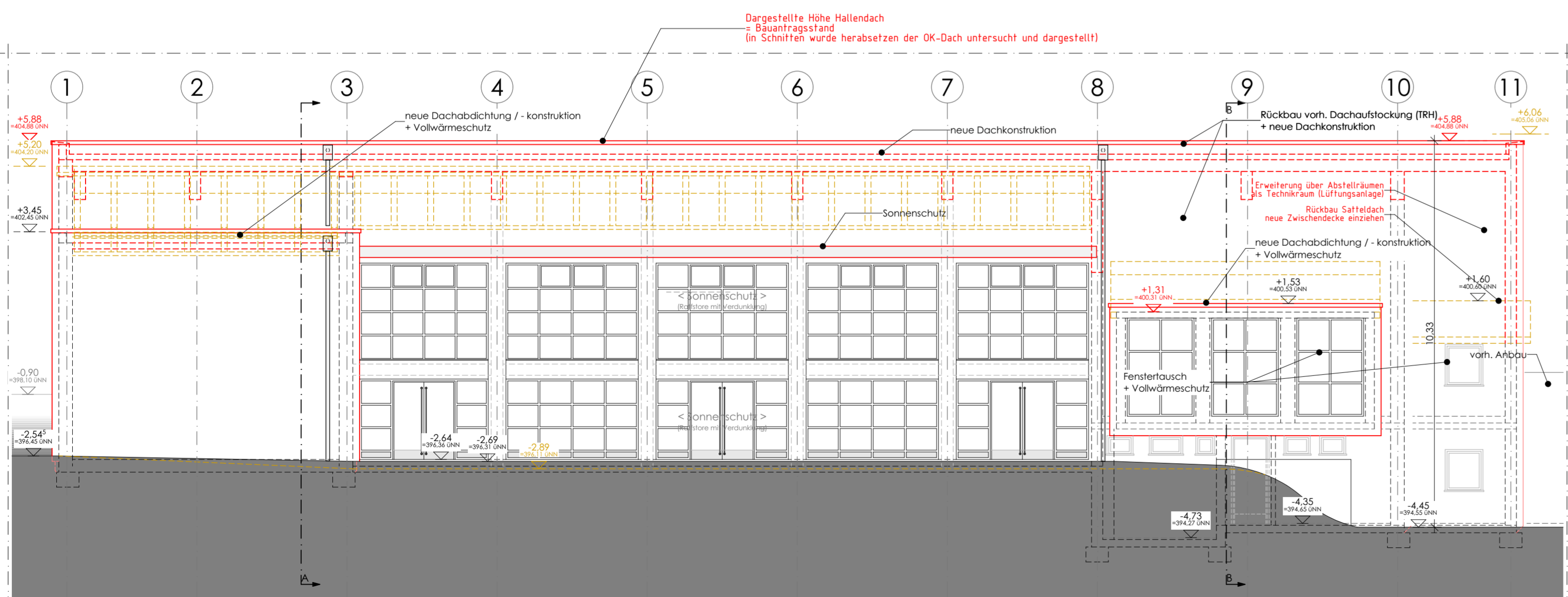


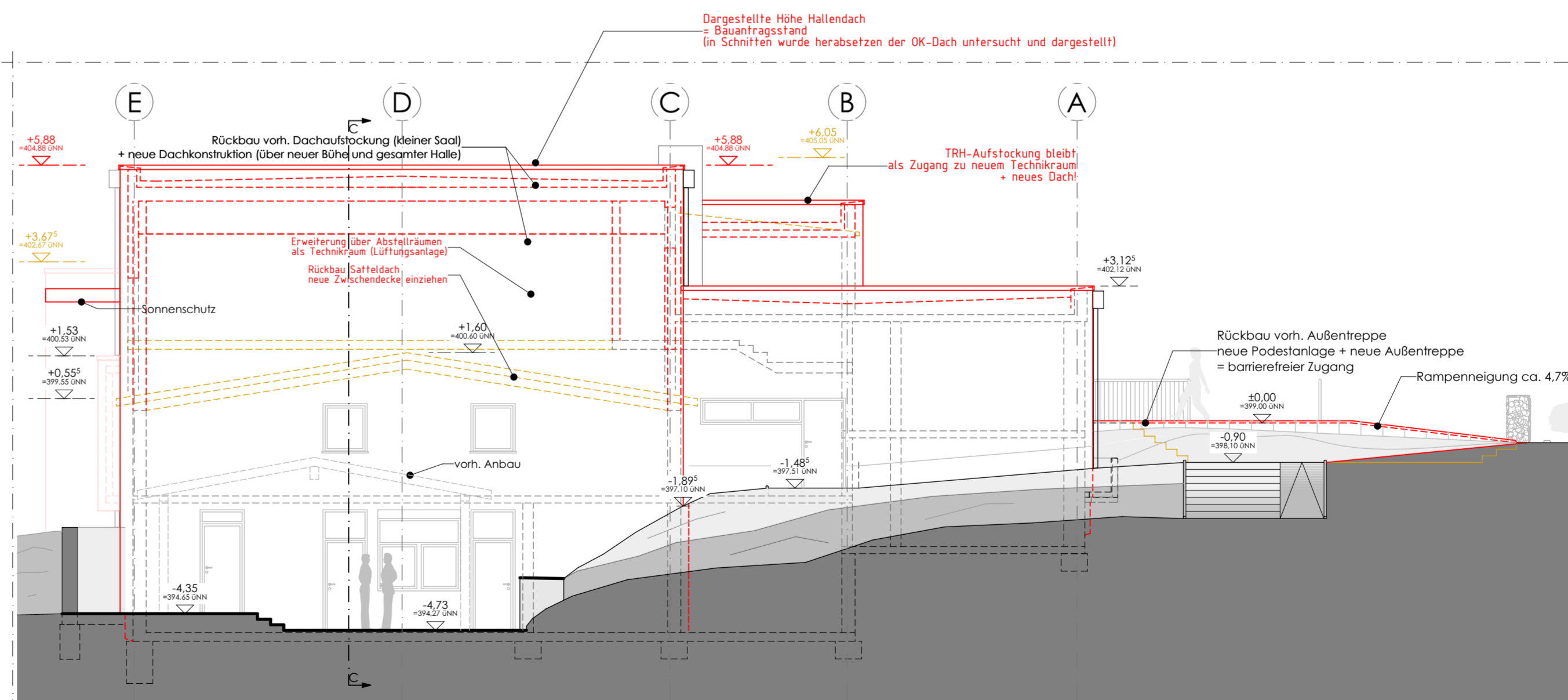
Nordansicht, Straßenseite



Westansicht, Ansicht von Fußweg zu Parkplatz

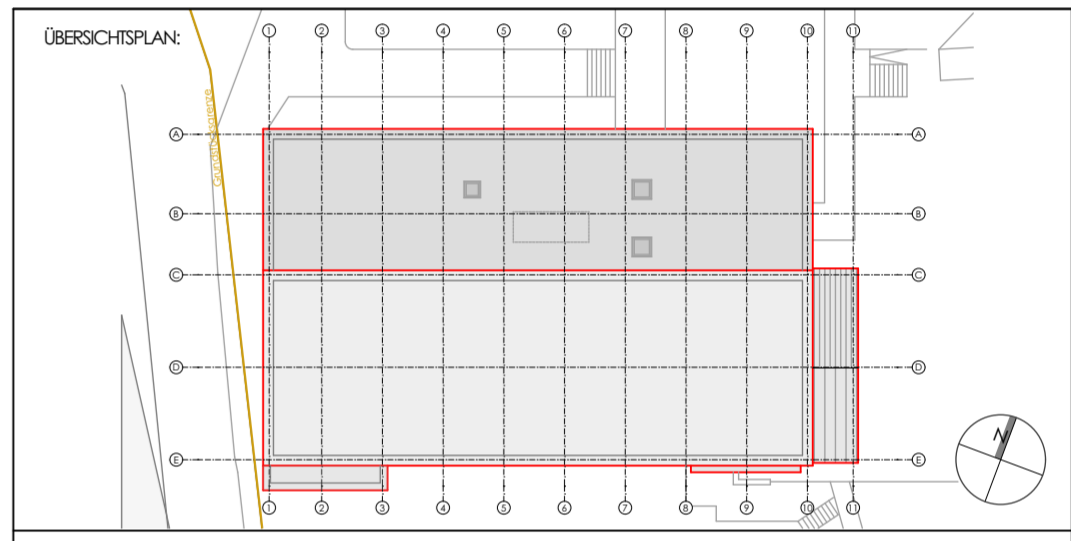


Südansicht, Ansicht von Parkplatz



Ostansicht, Ansicht von Sportplatz

- Legende:
- Neubau
 - Abbruch
 - Bestand
 - Text rot
 - Text gelb
 - Text schwarz
 - Neubau
 - Abbruch
 - Bestand



BAUVORHABEN:					
Umbau und Erweiterung der Mehrzweckhalle Schlossborn Ringstraße 32 61479 Glashütten Schlossborn					
BAUHERR:					
Gemeinde Glashütten Gemeindeverwaltung, Bürgerhaus Schloßbomer Weg 2 61479 Glashütten					
PLANUNG/ARCHITEKT:					
GHP Architekten Schling Vorsmann Weimann <small>Jean-Sauer-Weg 4, 61440 Oberursel Tel. 06171 6277-30, www.ghp-architekten.de</small>					
PLANNHALT:					
Ansichten Ansichten					
PLANNUMMER:					
W04	4	A	A	XX	05 -
PROJEKTENNING	PLANPHASE	Gewerk	PLAN-ART	Ebene	Plannummer
MASSSTAB:	BLATTGRÖSSE:	GEZEICHNET:		PLANSTELLUNG:	
1:100	DIN A2++	SC/jj		11.09.2019	
PLANPHASE:				PLANSTAND:	
erweiterte Entwurfsplanung (nach LPH4)				18.06.2021	