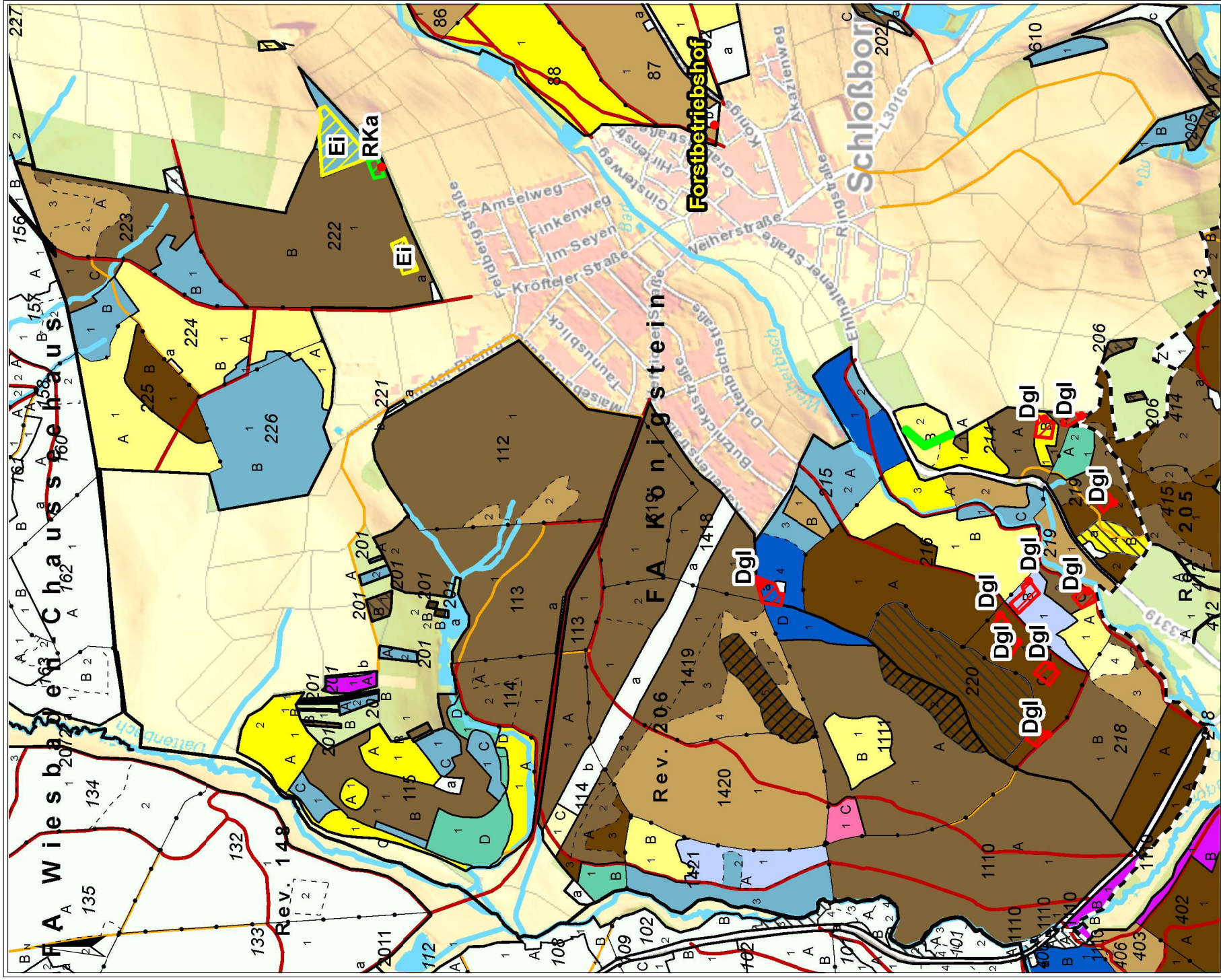


# Kulturen Glashütten Bestand Schloßborn 2022



Datum: 11.08.2022  
10:09:41

1:15.000

0 200 400 600 800 m

# Legende

— Forstamtsgrenze

## Reviergrenze

-- Betriebs- und Reviergrenze

-- Reviergrenze

## Betriebsgrenze

— Betriebs- und Reviergrenze

— Betriebsgrenze

— Abteilungsgrenze

## Unterabteilungsgrenze und Unterfläche

— Unterabteilungsgrenze

-- Bestandesgrenze

▨ Wald außer regelmäßigen Betrieb

▣ Kernfläche

— Bach (ATKIS)

■ Fluss und See (ATKIS)

## Hauptbaumart/Alter

■ Eiche, 1-40 j.

■ Eiche, 41-160 j.

■ Eiche, >160 j.

■ Buche, 1-40 j.

■ Buche, 41-120 j.

■ Buche, >120 j.

■ Edellaubbäume, 1-40 j.

■ Edellaubbäume, 41-100 j.

■ Edellaubbäume, >100 j.

■ Birke, Erle, Pappel

■ Fichte, Tanne, 1-40 j.

■ Fichte, Tanne, 41-80 j.

■ Fichte, Tanne, >80 j.

■ Douglasie, 1-40 j.

■ Douglasie, 41-80 j.

■ Douglasie, >80 j.

■ Kiefer, 1-40 j.

■ Kiefer, 41-120 j.

■ Kiefer, >120 j.

■ Lärche, 1-40 j.

■ Lärche, 41-120 j.

■ Lärche, >120 j.

## Unterabteilungsgrenze und Unterfläche

■ Holzboden Altersklassenwald

■ Nichtbetriebliche Fläche

■ Nichtholzboden