

Legende

Untersuchungsgebiet

Fließpfade und Abflussrichtung

Fließpfad ab einem Einzugsgebiet von mind. 1 ha und mit einer Ausdehnung von 10 m zu jeder Seite

Abflussrichtung auf Landwirtschaftsflächen mit Hangneigung > 2%

Gebäude

- außerhalb des Gefährdungsbereichs
- innerhalb des Gefährdungsbereichs (15 m)
- innerhalb des Gefährdungsbereichs (10 m)
- innerhalb des Gefährdungsbereichs (5 m)

Landwirtschaftliche Nutzung

Ackerland (angenehme Bewirtschaftung quer zur Hangrichtung)

- wenig gefährdet Hangneigung < 5 %
- mäßig gefährdet Hangneigung 5 - 10 %
- stark gefährdet Hangneigung 10 - 20 %
- sehr stark gefährdet Hangneigung > 20 %

Grün- und Gartenland

- nicht gefährdet Hangneigung < 10 %
- mäßig gefährdet Hangneigung 10 - 20 %
- mäßig gefährdet Hangneigung > 20 %

Interpretation

In der abgebildeten kommunalen Fließpfadkarte für das Gebiet Glashütten (aufgeteilt in 3 Karten) sind ab einem Einzugsgebiet von 1 ha alle potentiellen Fließpfade dargestellt. Auf Landwirtschaftsflächen ist zudem die Fließrichtung gekennzeichnet. Entsprechend der Abstände zum nächstgelegenen Fließpfad sind die Gebäude in Gefährdungsklassen unterteilt und farblich gekennzeichnet. Alle Landwirtschaftsflächen im Untersuchungsgebiet sind entsprechend ihrer Nutzung und Hangneigung in Gefährdungsklassen eingeteilt und farblich gekennzeichnet. Basis hierfür sind die ALKS-Daten des Landes Hessen. Abweichungen von der Realnutzung sind nicht auszuschließen. Zu beachten ist, dass eine Änderung der Nutzung hin zu Ackerland bzw. in Hangrichtung bearbeitetes Ackerland zu einer deutlich höheren Gefährdung führt.

Datengrundlage

Digitales Geländemodell 1 © Hessische Verwaltung für Bodenmanagement und Geoinformation
 Digitales Geländemodell 5 © Hessische Verwaltung für Bodenmanagement und Geoinformation
 Digitale Topographische Karte 25 © Hessische Verwaltung für Bodenmanagement und Geoinformation
 Amtlich Topographisch-Kartographisches Informationssystem © Hessische Verwaltung für Bodenmanagement und Geoinformation

Projekt

Kommunale Fließpfadkarte

Projektgebiet

Glashütten
Oberems, Schlossborn

Datum

16 Juni 2023

Maßstab

1:5.000

Hessen

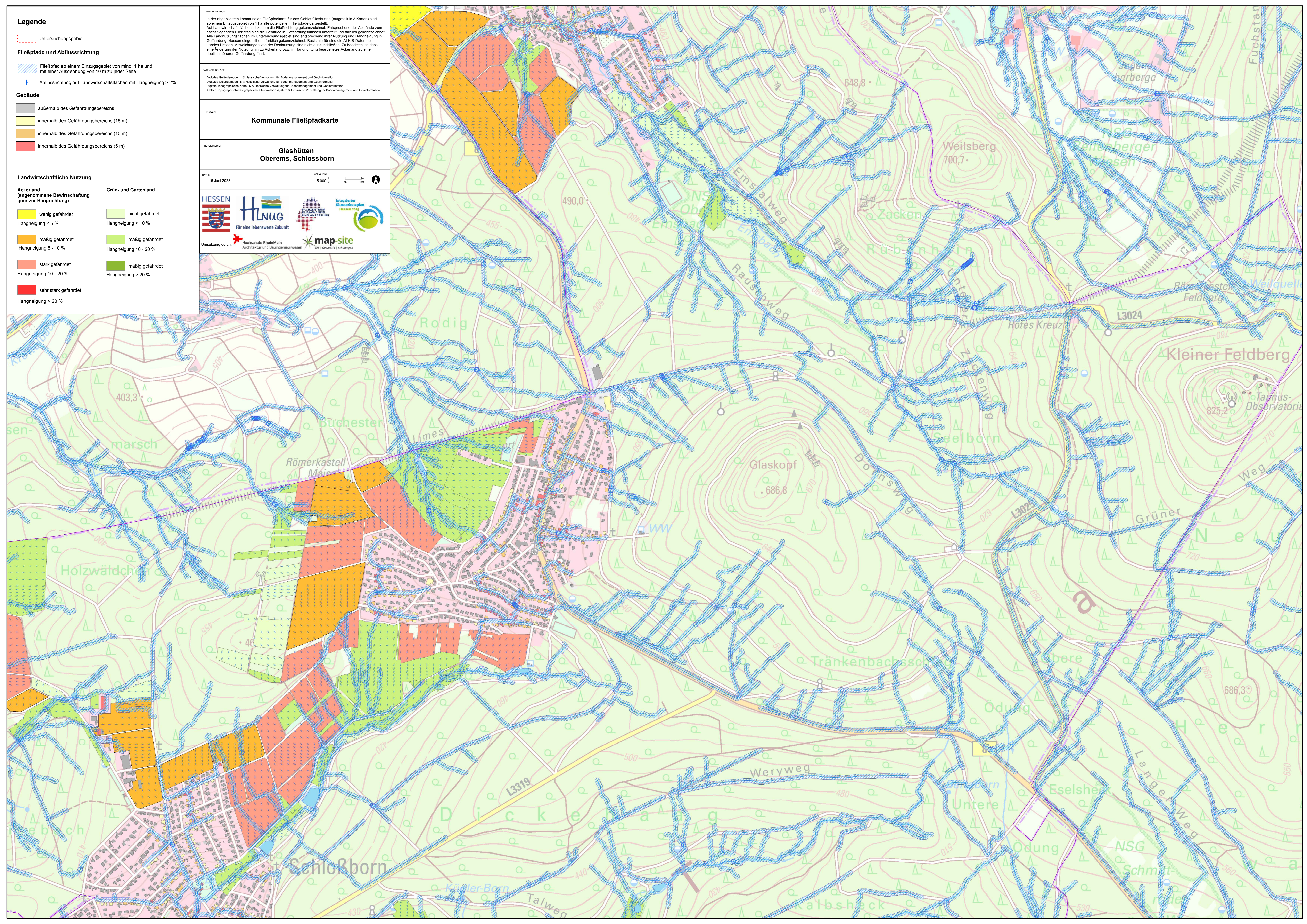
HLNUG

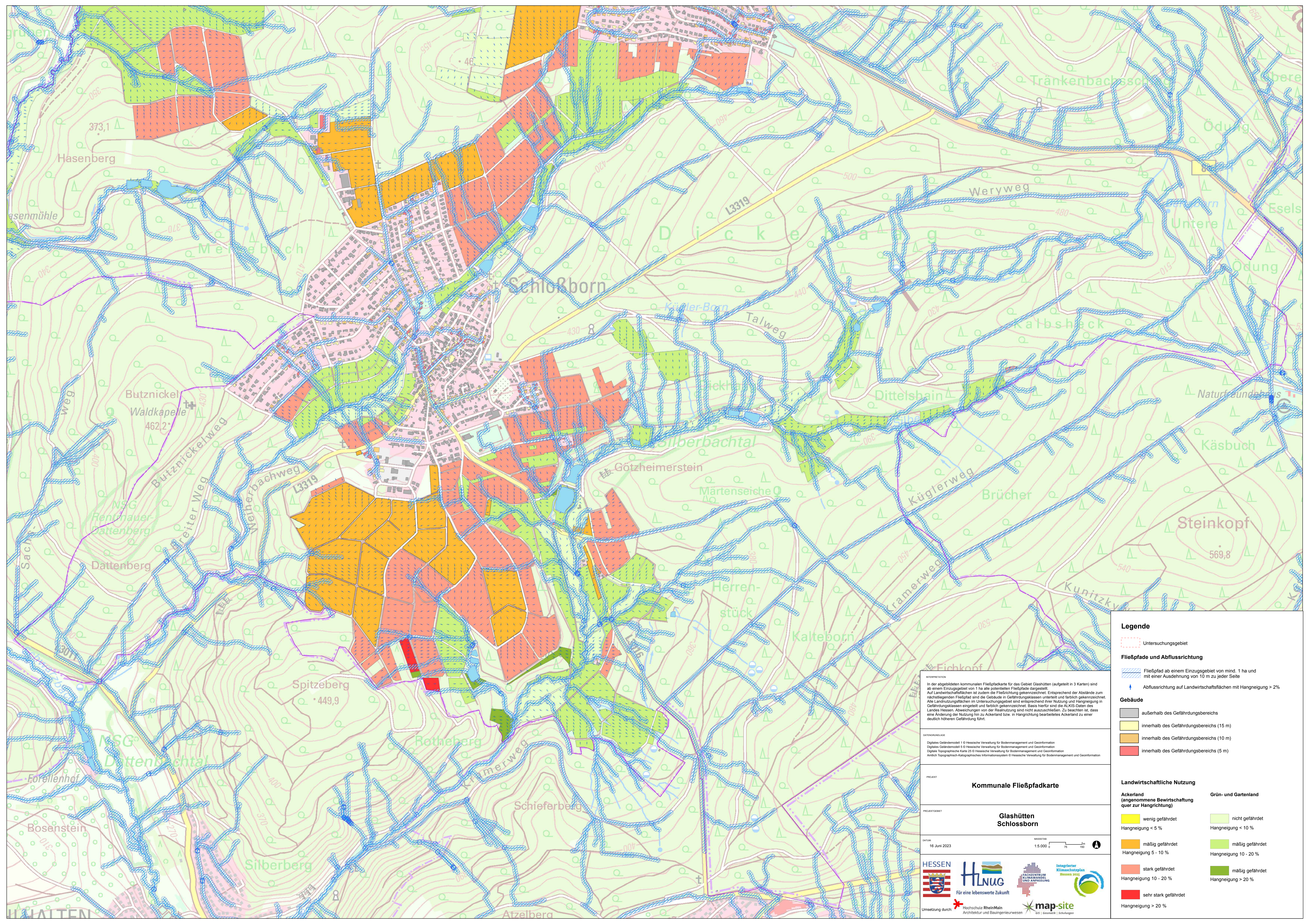
Für eine lebenswerte Zukunft

Integrierter Klimaschutzplan

Hessen 2023

Umsetzung durch: Hochschule RheinMain, Architektur und Baingenieurwesen, map-site





INFORMATION
 In der abgebildeten kommunalen Fließpfadkarte für das Gebiet Glashütten (aufgeteilt in 3 Karten) sind ab einem Einzugsgebiet von 1 ha alle potentiellen Fließpfade dargestellt. Auf Landwirtschaftsflächen ist zudem die Fließrichtung gekennzeichnet. Entsprechend der Abstände zum nachstliegenden Fließpfad sind die Gebäude in Gefährungsklassen unterteilt und farblich gekennzeichnet. Alle Landwirtschaftsflächen im Untersuchungsgebiet sind entsprechend ihrer Nutzung und Hangneigung in Gefährungsklassen eingeteilt und farblich gekennzeichnet. Basis hierfür sind die ALKIS-Daten des Landes Hessen. Abweichungen von der Realnutzung sind nicht auszuschließen. Zu beachten ist, dass eine Änderung der Nutzung hin zu Ackerland bzw. in Hangrichtung bearbeitetes Ackerland zu einer deutlich höheren Gefährdung führt.

GEODATENBASIS
 Digitales Geländemodell © Hessische Verwaltung für Bodenmanagement und Geoinformation
 Digitales Geländemodell © Hessische Verwaltung für Bodenmanagement und Geoinformation
 Digitale Topographische Karte 25 © Hessische Verwaltung für Bodenmanagement und Geoinformation
 Amtlich Topographisch-Kartographisches Informationssystem © Hessische Verwaltung für Bodenmanagement und Geoinformation

PROJEKT
Kommunale Fließpfadkarte

PROJEKTLEITER
Glashütten Schlossborn

DATUM
 16 Juni 2023

MAßSTAB
 1:5.000

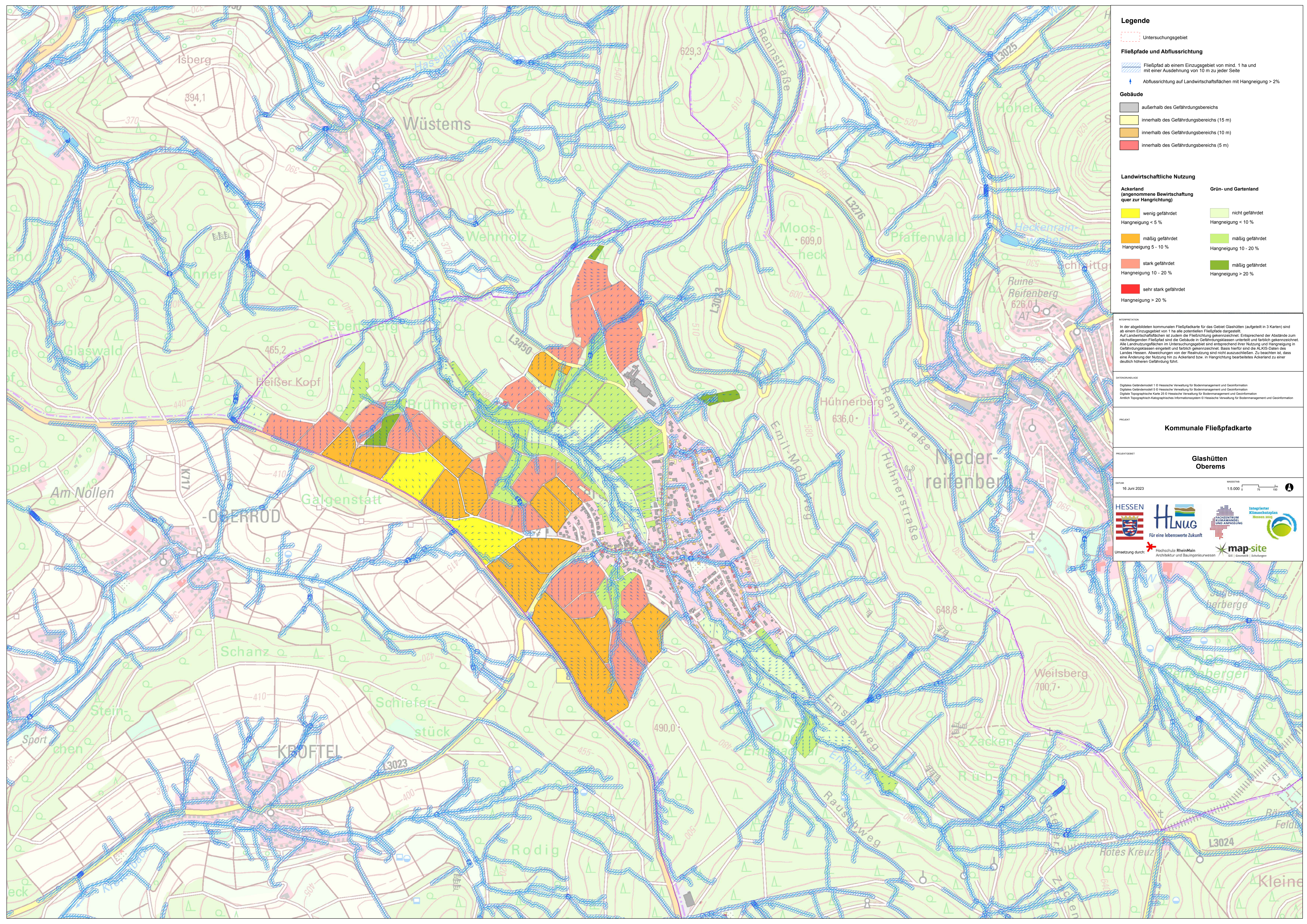
WISSEN
 HESSEN
 HLUG
 Für eine lebenswerte Zukunft
 Integrierter Klimaschutzplan Hessen 2022
 map-site
 GIS | Geomatik | Schulungen

Umsetzung durch:
 Hochschule RheinMain
 Architektur und Bauingenieurwesen

Legende

- Untersuchungsgebiet
- Fließpfade und Abflussrichtung**
 - Fließpfad ab einem Einzugsgebiet von mind. 1 ha und mit einer Ausdehnung von 10 m zu jeder Seite
 - Abflussrichtung auf Landwirtschaftsflächen mit Hangneigung > 2%
- Gebäude**
 - außerhalb des Gefährdungsbereichs
 - innerhalb des Gefährdungsbereichs (15 m)
 - innerhalb des Gefährdungsbereichs (10 m)
 - innerhalb des Gefährdungsbereichs (5 m)
- Landwirtschaftliche Nutzung**

Ackerland (angenehme Bewirtschaftung quer zur Hangrichtung)	Grün- und Gartenland
wenig gefährdet Hangneigung < 5 %	nicht gefährdet Hangneigung < 10 %
mäßig gefährdet Hangneigung 5 - 10 %	mäßig gefährdet Hangneigung 10 - 20 %
stark gefährdet Hangneigung 10 - 20 %	mäßig gefährdet Hangneigung > 20 %
sehr stark gefährdet Hangneigung > 20 %	



Legende

Untersuchungsgebiet

Fließpfade und Abflussrichtung

Fließpfad ab einem Einzugsgebiet von mind. 1 ha und mit einer Ausdehnung von 10 m zu jeder Seite

Abflussrichtung auf Landwirtschaftsflächen mit Hangneigung > 2%

Gebäude

außerhalb des Gefährdungsbereichs

innerhalb des Gefährdungsbereichs (15 m)

innerhalb des Gefährdungsbereichs (10 m)

innerhalb des Gefährdungsbereichs (5 m)

Landwirtschaftliche Nutzung

Ackerland (angenommene Bewirtschaftung quer zur Hangrichtung)	Grün- und Gartenland
wenig gefährdet Hangneigung < 5 %	nicht gefährdet Hangneigung < 10 %
mäßig gefährdet Hangneigung 5 - 10 %	mäßig gefährdet Hangneigung 10 - 20 %
stark gefährdet Hangneigung 10 - 20 %	mäßig gefährdet Hangneigung > 20 %
sehr stark gefährdet Hangneigung > 20 %	

INTERPRETATION

In der abgebildeten kommunalen Fließpfadkarte für das Gebiet Glashütten (aufgeteilt in 3 Karten) sind ab einem Einzugsgebiet von 1 ha alle potentiellen Fließpfade dargestellt. Auf Landwirtschaftsflächen ist zudem die Fließrichtung gekennzeichnet. Entsprechend der Abstände zum nächstgelegenen Fließpfad sind die Gebäude in Gefährdungsklassen unterteilt und farblich gekennzeichnet. Alle Landwirtschaftsflächen im Untersuchungsgebiet sind entsprechend ihrer Nutzung und Hangneigung in Gefährdungsklassen eingeteilt und farblich gekennzeichnet. Basis hierfür sind die ALK5-Daten des Landes Hessen. Abweichungen von der Realnutzung sind nicht auszuschließen. Zu beachten ist, dass eine Änderung der Nutzung hin zu Ackerland bzw. in Hangrichtung bearbeitetes Ackerland zu einer deutlich höheren Gefährdung führt.

DATENPOLYMERIE

Digitales Geländemodell 1 © Hessische Verwaltung für Bodenmanagement und Geoinformation
 Digitales Geländemodell 5 © Hessische Verwaltung für Bodenmanagement und Geoinformation
 Digitale Topographische Karte 25 © Hessische Verwaltung für Bodenmanagement und Geoinformation
 Amtlich Topographisch-Kartographisches Informationssystem © Hessische Verwaltung für Bodenmanagement und Geoinformation

PROJEKT

Kommunale Fließpfadkarte

PROJEKTZIEL

Glashütten Oberems

DATUM 16. Juni 2023

MASSSTAB 1:5.000

HESSEN

HLNUG
Für eine lebenswerte Zukunft

Integrierter Klimaschutzplan Hessen 2023
KLIMAWANDELSANPASSUNG

Umsetzung durch: Hochschule RheinMain
Architektur und Bauplanerwesen

map-site
GIS | Geometrie | Schulungen