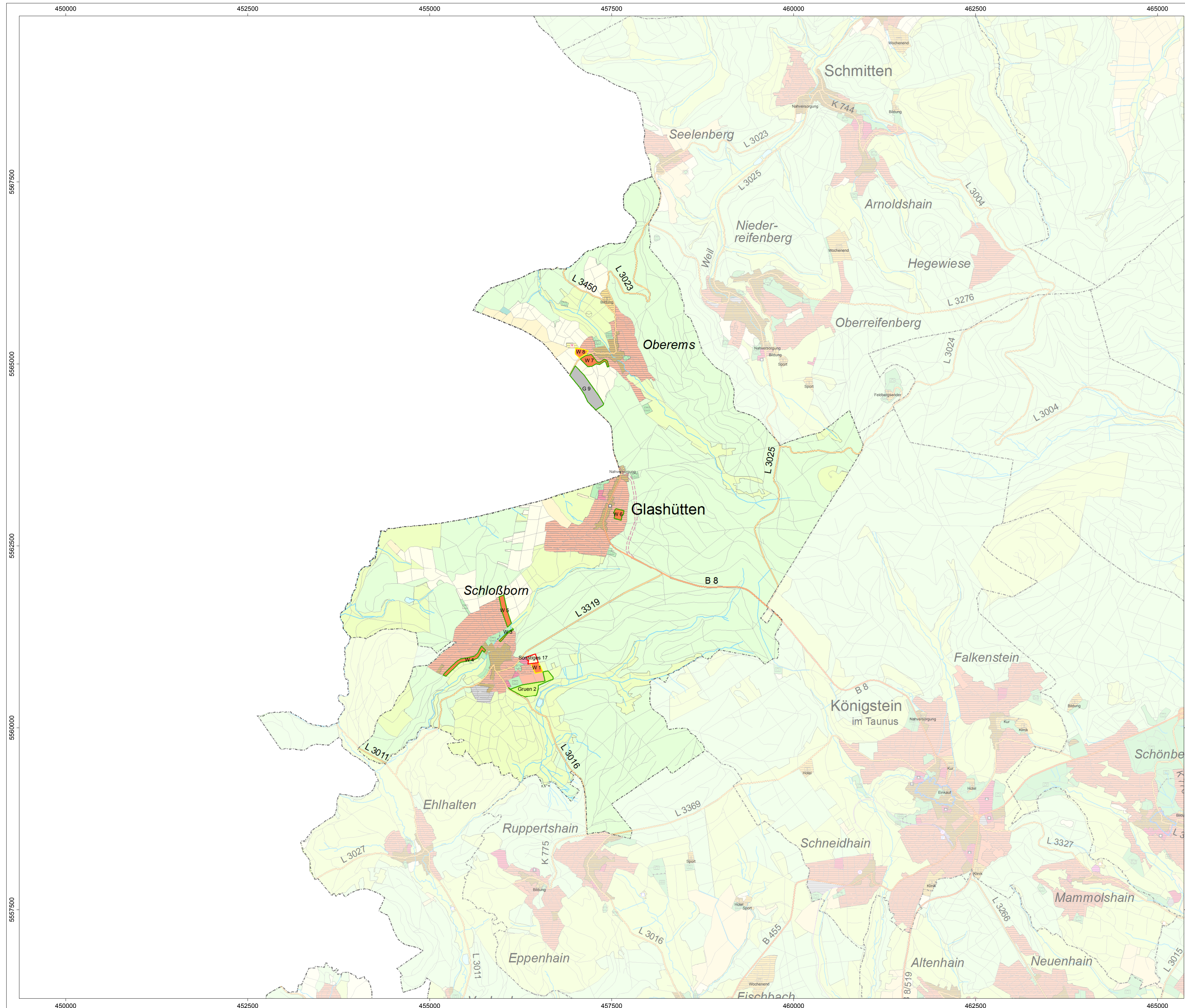


Kommunengespräch 2019 - Glashütten

Anlage 2: Karte zum Protokoll



Vorschläge der Kommune zum RegFNP2030-Vorentwurf

- Zielnutzung**
- Wohnbaufläche, Bestand/geplant
 - Gemischte Baufläche, Bestand/geplant
 - Gewerbliche Baufläche, Bestand/geplant
 - Fläche für den Gemeinbedarf, Bestand/geplant
 - Sonderbaufläche, Bestand/geplant
 - Grünfläche
 - Fläche für Versorgungsanlagen, für die Abfallentsorgung und Abwasserbeseitigung, Bestand/geplant
 - Vorranggebiet für Landwirtschaft
 - Fläche für die Landwirtschaft
 - Wald, Bestand/Zuwachs
 - Ökologisch bedeutsame Flächennutzung mit Flächen für Maßnahmen zum Schutz, zur Pflege und zur Entwicklung von Boden, Natur und Landschaft
 - Still- und Fließgewässer
 - Vorranggebiet für den Abbau oberflächennaher Lagerstätten, Bestand/geplant
 - Fläche für den Straßenverkehr
 - Fläche für den Schienenverkehr
 - Zentraler Versorgungsbereich/Potenzialfläche
 - Schiene
 - Straße
 - Sonstiges
 - Schienen-Haltepunkt
 - Sonstiges

Behandlung des Vorschlages

- Aufnahme
- Prüfauftrag
- Entfällt

Die Koordinatenangaben im Kartenrahmen beziehen sich auf die UTM-Zone 32 N.

Datengrundlagen: Vorschläge der Kommune, eingetragen im RegFNP-Viewer ab März 2019, gemäß Protokolltabelle

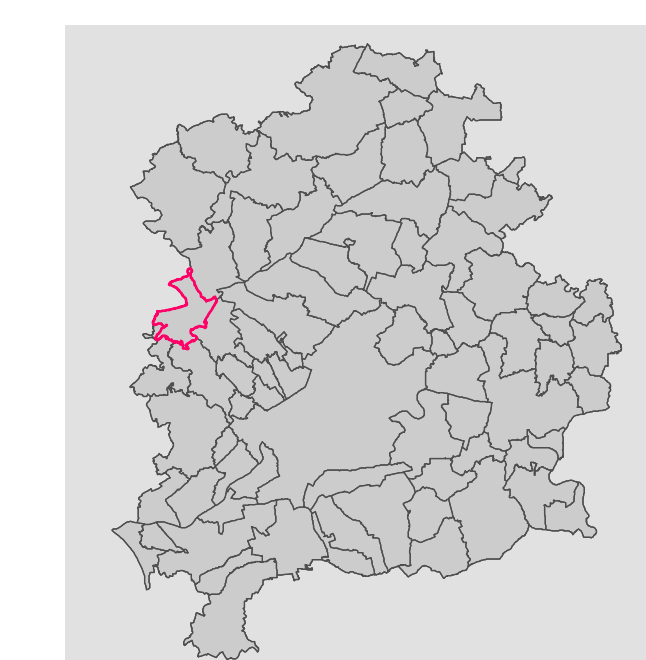
Kartenhintergrund: RegFNP-Grundkarte zum RegFNP2030-Vorentwurf, Planstand 31.12.2018, aufgehellte Darstellung



Kommunengespräch 2019 Glashütten Anlage 2: Karte zum Protokoll

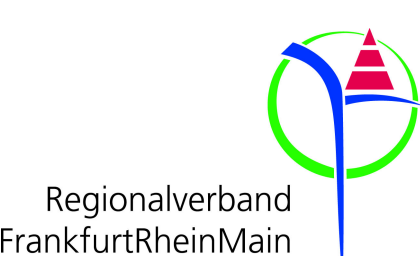
Vorschläge zum RegFNP2030-Vorentwurf

Meldungen der Kommune ab März 2019, ergänzt im Kommunengespräch im Rahmen der informellen Beteiligung



Ausschnitt Glashütten
Maßstab 1: 25.000

Herausgeber:
Regionalverband FrankfurtRheinMain



Regionalverband
FrankfurtRheinMain