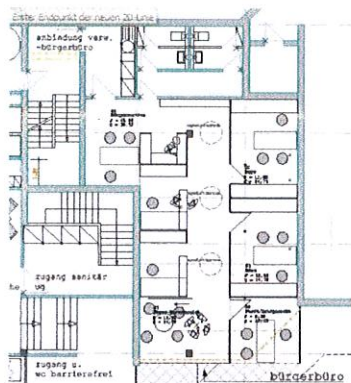


Kostenschätzung

Kostengliederung (KG)



Planverfasser
dick. freie architekten & ingenieure
Camberger Str. 65
65 597 Hünfelden

Tel.: 06438 - 835 290-0

Fax: 06438 - 835 290-9

dickab@dickab.de

Projekt

910-02

Bürgerbüro für die Gemeinde Glashütten

Bauvorhaben

Errichtung eines Dienstleistungszentrums
für die Gemeinde Glashütten,
Schloßborner Weg 2,
61479 Glashütten

Bauherr

Gemeinde Glashütten,
Schloßborner Weg 2,
61479 Glashütten

Auswertung nach

DIN 276-1 (2008-12) Hochbau

Kostenaufstellung

Wir bitten Sie, diese Kostenaufstellung zur
Kenntnis zu nehmen.

- | | |
|---------------------------------|------------------------------|
| - Gesamt, Netto: | 195.783,00 EUR |
| - zzgl. MwSt: | 37.198,77 EUR |
| - <u>Gesamt, Brutto:</u> | <u>232.981,77 EUR</u> |



Aufgestellt: Hünfelden, den 11.10.18, Dipl.-Ing. S. Dick, fr...

Alle KG

Seiten ohne Anlage(n)

Seiten: 9

Kostenschätzung (alle KG-Ebenen)

dick. freie architekten & ingenieure, beratung, entwurf, bauleitung.

Kostenschätzung

Bürgerbüro für die Gemeinde Glashütten (910-02)

Kostengliederung (KG)	
- Kostengliederung: DIN 276-1 (2008-12) Hochbau	
- Gesamt, Netto:	195.783,00 EUR
- zzgl. MwSt.:	37.198,77 EUR
- Gesamt, Brutto:	<u>232.981,77 EUR</u>

KG	DIN 276-1 (2008-12) Hochbau / Bezeichnung	Teilbetrag	Gesamt EUR
100	Grundstück		-
	Gesamt, Brutto:		-
110	Grundstückswert		-
120	Grundstücksnebenkosten		-
121	Vermessungsgebühren		-
122	Gerichtsgebühren		-
123	Notariatsgebühren		-
124	Maklerprovisionen		-
125	Grunderwerbssteuer		-
126	Wertermittlungen, Untersuchungen		-
127	Genehmigungsgebühren		-
128	Bodenordnung, Grenzregulierung		-
129	Grundstücksnebenkosten, sonstiges		-
130	Freimachen		-
131	Abfindungen		-
132	Ablösen dinglicher Rechte		-
139	Freimachen, sonstiges		-
200	Herrichten und Erschließen		-
	Gesamt, Brutto:		-
210	Herrichten		-
211	Sicherungsmaßnahmen		-
212	Abbruchmaßnahmen		-
213	Altlastenbeseitigung		-
214	Herrichten der Geländeoberfläche		-
219	Herrichten, sonstiges		-
220	Öffentliche Erschließung		-
221	Abwasserentsorgung		-
222	Wasserversorgung		-
223	Gasversorgung		-
224	Fernwärmeversorgung		-
225	Stromversorgung		-
226	Telekommunikation		-
227	Verkehrerschließung		-
228	Abfallentsorgung		-

Alle Einzelbeträge Netto in EUR

11.10.2018 - Seite 2

dick. freie architekten & ingenieure, beratung, entwurf, bauleitung.

Kostenschätzung

Bürgerbüro für die Gemeinde Glashütten (910-02)

KG	DIN 276-1 (2008-12) Hochbau / Quelleinträge	Teilbetrag	Gesamt EUR
229	Öffentliche Erschließung, sonstiges		-
230	Nichtöffentliche Erschließung		-
231	Abwasserentsorgung		-
232	Wasserversorgung		-
233	Gasversorgung		-
234	Fernwärmeversorgung		-
235	Stromversorgung		-
236	Telekommunikation		-
237	Verkehrerschließung		-
238	Abfallentsorgung		-
239	Nichtöffentliche Erschließung, sonstiges		-
240	Ausgleichsabgaben		-
250	Übergangsmaßnahmen		-
251	Provisorien		-
252	Auslagerungen		-
300	Bauwerk - Baukonstruktionen		121.233,00
		Gesamt, Brutto:	144.267,27
310	Baugrube		-
311	Baugrubenherstellung		-
312	Baugrubenumschließung		-
313	Wasserhaltung		-
319	Baugrube, sonstiges		-
320	Gründung		-
321	Baugrundverbesserung		-
322	Flachgründungen		-
323	Tiefgründungen		-
324	Unterböden und Bodenplatten		-
325	Bodenbeläge		-
326	Bauwerksabdichtungen		-
327	Dränagen		-
329	Gründung, sonstiges		-
330	Außenwände	23.583,00	23.583,00
331	Tragende Außenwände		-
332	Nichttragende Außenwände		-
333	Außenstützen		-
334	Außentüren und -fenster		-
335	Außenwandbekleidungen außen		-
336	Außenwandbekleidungen innen		-
337	Elementierte Außenwände		-

Alle Einzelbeträge Netto in EUR

11.10.2018 - Seite 3

dick. freie architekten & ingenieure, beratung, entwurf, bauleitung.

Kostenschätzung

Bürgerbüro für die Gemeinde Glashütten (910-02)

KG	DIN 276-1 (2008-12) Hochbau / Quelleinträge	Teilbetrag	Gesamt EUR
338	Sonnenschutz		-
339	Außenwände, sonstiges		-
340	Innenwände	32.130,00	32.130,00
341	Tragende Innenwände		-
342	Nichttragende Innenwände		-
343	Innenstützen		-
344	Innentüren und -fenster		-
345	Innenwandbekleidungen		-
346	Elementierte Innenwände		-
349	Innenwände, sonstiges		-
350	Decken	35.070,00	35.070,00
351	Deckenkonstruktionen		-
352	Deckenbeläge		-
353	Deckenbekleidungen		-
359	Decken, sonstiges		-
360	Dächer	16.800,00	16.800,00
361	Dachkonstruktionen		-
362	Dachfenster, Dachöffnungen		-
363	Dachbeläge		-
364	Dachbekleidungen		-
369	Dächer, sonstiges		-
370	Baukonstruktive Einbauten	5.250,00	5.250,00
371	Allgemeine Einbauten		-
372	Besondere Einbauten		-
379	Baukonstruktive Einbauten, sonstiges		-
390	Sonstige Maßnahmen für Baukonstruktionen	8.400,00	8.400,00
391	Baustelleneinrichtung		-
392	Gerüste		-
393	Sicherungsmaßnahmen		-
394	Abbruchmaßnahmen		-
395	Instandsetzungen		-
396	Materialentsorgung		-
397	Zusätzliche Maßnahmen		-
398	Provisorische Baukonstruktionen		-
399	Sonstige Maßnahmen für Baukonstruktionen, sonstiges		-
400	Bauwerk - Technische Anlagen		74.550,00
		Gesamt, Brutto:	88.714,50
410	Abwasser-, Wasser-, Gasanlagen	15.750,00	15.750,00
411	Abwasseranlagen		-

Alle Einzelbeträge Netto in EUR

11.10.2018 - Seite 4

dick. freie architekten & ingenieure, beratung, entwurf, bauleitung.

Kostenschätzung

Bürgerbüro für die Gemeinde Glashütten (910-02)

KG	DIN 276-1 (2008-12) Hochbau / Quelleinträge	Teilbetrag	Gesamt EUR
412	Wasseranlagen		-
413	Gasanlagen		-
419	Abwasser-, Wasser-, Gasanlagen, sonstiges		-
420	Wärmeversorgungsanlagen	16.800,00	16.800,00
421	Wärmeerzeugungsanlagen		-
422	Wärmeverteilstetze		-
423	Raumheizflächen		-
429	Wärmeversorgungsanlagen, sonstiges		-
430	Lufotechnische Anlagen	10.500,00	10.500,00
431	Lüftungsanlagen		-
432	Teilklimaanlagen		-
433	Klimaanlagen		-
434	Kälteanlagen		-
439	Lufotechnische Anlagen, sonstiges		-
440	Starkstromanlagen	18.900,00	18.900,00
441	Hoch- und Mittelspannungsanlagen		-
442	Eigenstromversorgungsanlagen		-
443	Niederspannungsschaltanlagen		-
444	Niederspannungsinstallationsanlagen		-
445	Beleuchtungsanlagen		-
446	Blitzschutz- und Erdungsanlagen		-
449	Starkstromanlagen, sonstiges		-
450	Fernmelde- und informationstechnische Anlagen	6.300,00	6.300,00
451	Telekommunikationsanlagen		-
452	Such- und Signalanlagen		-
453	Zeitdienstanlagen		-
454	Elektroakustische Anlagen		-
455	Fernseh- und Antennenanlagen		-
456	Gefahrenmelde- und Alarmanlagen		-
457	Übertragungsnetze		-
459	Fernmelde- und informationstechnische Anlagen, sonstiges		-
460	Förderanlagen		-
461	Aufzugsanlagen		-
462	Fahrtreppen, Fahrsteige		-
463	Befahranlagen		-
464	Transportanlagen		-
465	Krananlagen		-
469	Förderanlagen, sonstiges		-

Alle Einzelbeträge Netto in EUR

11.10.2018 - Seite 5

dick. freie architekten & ingenieure, beratung, entwurf, bauleitung.

Kostenschätzung

Bürgerbüro für die Gemeinde Glashütten (910-02)

KG	DIN 276-1 (2008-12) Hochbau / Quelleinträge	Teilbetrag	Gesamt EUR
470	Nutzungsspezifische Anlagen		-
471	Küchentechnische Anlagen		-
472	Wäscherei- und Reinigungsanlagen		-
473	Medienversorgungsanlagen		-
474	Medizin- und labortechnische Anlagen		-
475	Feuerlöschanlagen		-
476	Badetechnische Anlagen		-
477	Prozesswärme-, kälte, und -luftanlagen		-
478	Entsorgungsanlagen		-
479	Nutzungsspezifische Anlagen, sonstiges		-
480	Gebäudeautomation		-
481	Automationssysteme		-
482	Schaltanlagen		-
483	Management- und Bedieneinrichtungen		-
484	Raumautomationssysteme		-
485	Übertragungsnetze		-
489	Gebäudeautomation, sonstiges		-
490	Sonstige Maßnahmen für technische Anlagen	6.300,00	6.300,00
491	Baustelleneinrichtung		-
492	Gerüste		-
493	Sicherungsmaßnahmen		-
494	Abbruchmaßnahmen		-
495	Instandsetzungen		-
496	Materialentsorgung		-
497	Zusätzliche Maßnahmen		-
498	Provisorische technische Anlagen		-
499	Sonstige Maßnahmen für technische Anlagen, sonstiges		-
500	Außenanlagen		-
	Gesamt, Brutto:		-
510	Geländeflächen		-
511	Oberbodenarbeiten		-
512	Bodenarbeiten		-
519	Geländeflächen, sonstiges		-
520	Befestigte Flächen		-
521	Wege		-
522	Straßen		-
523	Plätze, Höfe		-
524	Stellplätze		-
525	Sportplatzflächen		-

Alle Einzelbeträge Netto in EUR

11.10.2018 - Seite 6

Kostenschätzung

Bürgerbüro für die Gemeinde Glashütten (910-02)

KG	DIN 276-1 (2008-12) Hochbau / Quelleinträge	Teilbetrag	Gesamt EUR
526	Spielplatzflächen		-
527	Gleisanlagen		-
529	Befestigte Flächen, sonstiges		-
530	Baukonstruktionen in Außenanlagen		-
531	Einfriedungen		-
532	Schutzkonstruktionen		-
533	Mauern, Wände		-
534	Rampen, Treppen, Tribünen		-
535	Überdachungen		-
536	Brücken, Stege		-
537	Kanal- und Schachtbauanlagen		-
538	Wasserbauliche Anlagen		-
539	Baukonstruktionen in Außenanlagen, sonstiges		-
540	Technische Anlagen in Außenanlagen		-
541	Abwasseranlagen		-
542	Wasseranlagen		-
543	Gasanlagen		-
544	Wärmeversorgungsanlagen		-
545	Lufttechnische Anlagen		-
546	Starkstromanlagen		-
547	Fernmelde- und informationstechnische Anlagen		-
548	Nutzungsspezifische Anlagen		-
549	Technische Anlagen in Außenanlagen, sonstiges		-
550	Einbauten in Außenanlagen		-
551	Allgemeine Einbauten		-
552	Besondere Einbauten		-
559	Einbauten in Außenanlagen, sonstiges		-
560	Wasserflächen		-
561	Abdichtungen		-
562	Bepflanzungen		-
569	Wasserflächen, sonstiges		-
570	Pflanz- und Saatflächen		-
571	Oberbodenarbeiten		-
572	Vegetationstechnische Bodenbearbeitung		-
573	Sicherungsbauweisen		-
574	Pflanzen		-
575	Rasen und Ansaaten		-
576	Begrünung unterbauter Flächen		-

dick. freie architekten & ingenieure, beratung, entwurf, bauleitung.

Kostenschätzung

Bürgerbüro für die Gemeinde Glashütten (910-02)

KG	DIN 276-1 (2008-12) Hochbau / Quelleinträge	Teilbetrag	Gesamt EUR
579	Pflanz- und Saatflächen, sonstiges		-
590	Sonstige Außenanlagen		-
591	Baustelleneinrichtung		-
592	Gerüste		-
593	Sicherungsmaßnahmen		-
594	Abbruchmaßnahmen		-
595	Instandsetzungen		-
596	Materialentsorgung		-
597	Zusätzliche Maßnahmen		-
598	Provisorische Außenanlagen		-
599	Sonstige Maßnahmen für Außenanlagen, sonstiges		-
600	Ausstattung und Kunstwerke		-
	Gesamt, Brutto:		-
610	Ausstattung		-
611	Allgemeine Ausstattung		-
612	Besondere Ausstattung		-
619	Ausstattung, sonstiges		-
620	Kunstwerke		-
621	Kunstobjekte		-
622	Künstlerisch gestaltete Bauteile des Bauwerks		-
623	Künstlerisch gestaltete Bauteile der Außenanlagen		-
629	Kunstwerke, sonstiges		-
700	Baunebenkosten		-
	Gesamt, Brutto:		-
710	Bauherrenaufgaben		-
711	Projektleitung		-
712	Bedarfsplanung		-
713	Projektsteuerung		-
719	Bauherrenaufgaben, sonstiges		-
720	Vorbereitung der Objektplanung		-
721	Untersuchungen		-
722	Wertermittlungen		-
723	Städtebauliche Leistungen		-
724	Landschaftsplanerische Leistungen		-
725	Wettbewerbe		-
729	Vorbereitung der Objektplanung, sonstiges		-
730	Architekten- und Ingenieurleistungen		-
731	Gebäudeplanung		-
732	Freianlagenplanung		-

Alle Einzelbeträge Netto in EUR

11.10.2018 - Seite 8

dick. freie architekten & ingenieure, beratung, entwurf, bauleitung.

Kostenschätzung

Bürgerbüro für die Gemeinde Glashütten (910-02)

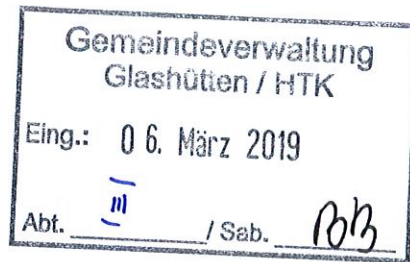
KG	DIN 276-1 (2008-12) Hochbau / Quelleinträge	Teilbetrag	Gesamt EUR
733	Planung der raumbildenden Ausbauten		-
734	Planung der Ingenieurbauwerke und Verkehrsanlagen		-
735	Tragwerksplanung		-
736	Planung der technischen Ausrüstung		-
739	Architekten- und Ingenieurleistungen, sonstiges		-
740	Gutachten und Beratung		-
741	Thermische Bauphysik		-
742	Schallschutz und Raumakustik		-
743	Bodenmechanik, Erd- und Grundbau		-
744	Vermessung		-
745	Lichttechnik, Tageslichttechnik		-
746	Brandschutz		-
747	Sicherheits- und Gesundheitsschutz		-
748	Umweltschutz, Altlasten		-
749	Gutachten und Beratung, sonstiges		-
750	Künstlerische Leistungen		-
751	Kunstwettbewerbe		-
752	Honorare		-
759	Künstlerische Leistungen, sonstiges		-
760	Finanzierungskosten		-
761	Finanzierungsbeschaffung		-
762	Fremdkapitalzinsen		-
763	Eigenkapitalzinsen		-
769	Finanzierungskosten, sonstiges		-
770	Allgemeine Baunebenkosten		-
771	Prüfung, Genehmigungen, Abnahmen		-
772	Bewirtschaftungskosten		-
773	Bemusterungskosten		-
774	Betriebskosten nach der Abnahme		-
775	Versicherungen		-
779	Allgemeine Baunebenkosten, sonstiges		-
790	Sonstige Baunebenkosten		-
Bürgerbüro für die Gemeinde Glashütten, Netto:			195.783,00 EUR
zzgl. MwSt.:			37.198,77 EUR
Gesamt, Brutto:			<u>232.981,77 EUR</u>

dick. architekten & ingenieure

dick. architekten & ingenieure, camberger straÙe 65, 65 597 hünfelden

Vorstand der Gemeinde Glashütten
Herr Meixner
Schlossborner Weg 2

61479 Glashütten



Hünfelden, den 05.03.2019

Errichtung eines Dienstleistungszentrums/ Bürgerbüro, 61479 Glashütten /Projektnr.:910-02
hier: modifiziertes Honorarangebot(3)-Reduzierung UZ auf 20%, Reduzierung NK auf 3%) LP 2-8

Berechnung der anrechenbaren Kosten für Honorarberechnung LP 2-8

Anrechenbare Kosten netto Gebäude gem. Kostenschätzung von 11.10.18

KG 300 netto 121.233,00 €

KG 400 netto 74.550,00

KG 400 gem. §33 Abs.2 gemindert, da Kosten 25% der sonstigen anrechenbaren Kosten übersteigen

121.233,00* 0,25 (voll anrechenbar) 30.308,25 €

74.550,00 (Kosten KG 400 netto)

- 30.308,25

44.241,75 * 0,5 (zur Hälfte anrechenbar) 22.120,88 €

anrechenbare Kosten Gebäude 173.668,30 €

Seite 2

dick.architekten & ingenieure

camberger straÙe 65
65 597 hünfelden
tel.: + [0] 49 6438 83 529 - 00
fax: + [0] 49 6438 83 529 - 09

mailto: dickab@dickab.de
http://www.dickab.de

dipl.-ing. stefan dick, freier architekt,
mitglied der architektenkammer hessen nr. 16 455
steuernummer 30/812/00966

beratung, entwurf, bauleitung,
projektsteuerung, raumbildender ausbau,
projektentwicklung, facility management, bauleitplanung,
sanierungsberatung, lichtplanung,
energieberatung.

bankverbindung :

nassauische sparkasse wiesbaden
IBAN: DE83 5105 0015 0200 1729 22
BIC: NASSDE55XXX

frankfurter volksbank eg
IBAN : DE10 5019 0000 0026 4760 03
BIC : FFBDEFF

anrechenbare Kosten Gebäude 173.662,13 €

Leistungen für Ihr Bauvorhaben gem. HOAI 2013, Honorarzone IV, Mindestsatz
Honorarsatz bei 100% Leistungsumfang 30.606,47 €

Leistungsbild gem. §34 HOAI 2013 (Gebäude) erbracht

1. Grundlagenermittlung	2%	0,00 €
2. Vorplanung	7%	2.142,45 €
3. Entwurfsplanung	15%	4.590,97 €
4. Genehmigungsplanung	3%	918,19 €
5. Ausführungsplanung	25%	7.651,62 €
6. Vorbereitung der Vergabe	10%	3.060,65 €
7. Mitwirkung bei der Vergabe	4%	1.224,26 €
8. Objektüberwachung	32%	9.794,07 €
9. Objektbetreuung und Dokumentation	2%	0,00 €

Gesamt 29.382,21 €

Zuschlag gem. §6, Abs. 2 (Umbauzuschlag)
20% 5.876,44 €

Honoraranspruch 35.258,65 €

zuzügl. 3% Nebenkosten 1.057,76 €

Angebotssumme netto 36.316,41 €
zuzügl. Mehrwertsteuer 19% 6.900,12 €

Angebotssumme brutto 43.216,53 €

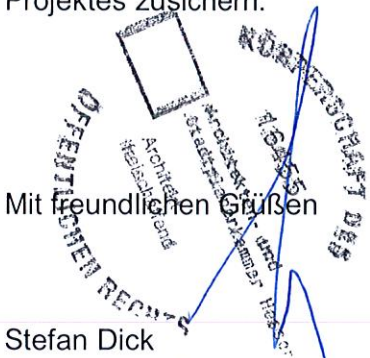
Bei Auftragserteilung wird die bereits erbrachte Vorleistung gem.
Schlussrechnung v. 25.09.16 mit brutto 3.084,48 € in Abzug gebracht -3.048,40 €

Angebotssumme brutto 40.168,13 €

Wir können Ihnen bereits schon jetzt eine sehr qualifizierte und engagierte Bearbeitung des Projektes zusichern.

Mit freundlichen Grüßen

Stefan Dick
Dipl.-Architekt



anbindung verw.
-bürgerbüro

01
Bürgerservice
F = 45,86
U = 30,92

tageslichtkanone

1.24

02
Büro
F = 12,88
U = 14,73

tageslichtkanone

tageslichtkanone

zugang sanitär
zug

03
Büro
F = 12,83
U = 14,70

05
Foyer-Wartabereich
F = 11,92
U = 14,09

04
Forst/Ortsgericht
F = 8,92
U = 12,03

zugang u.
wc barrierefrei

bürgerb

