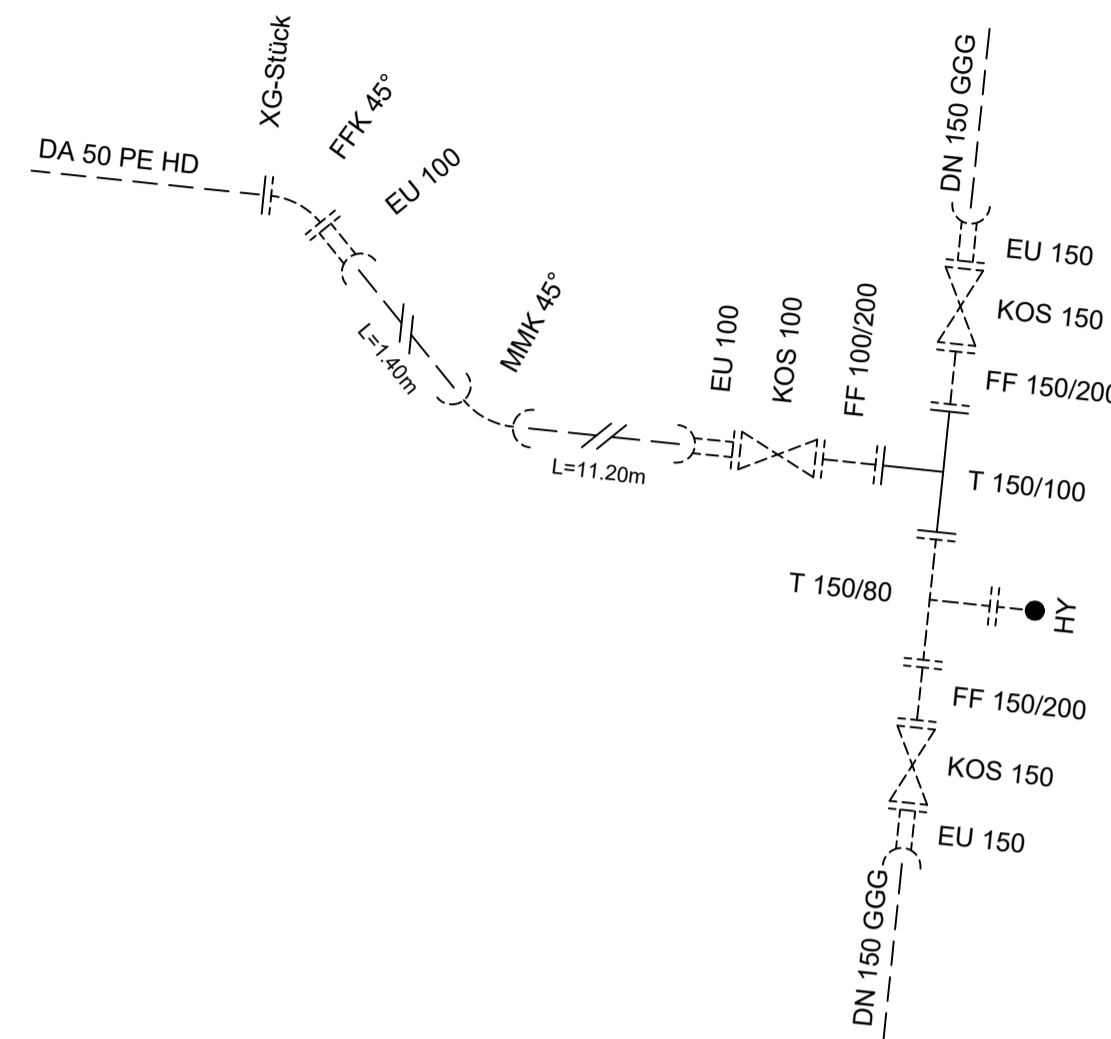


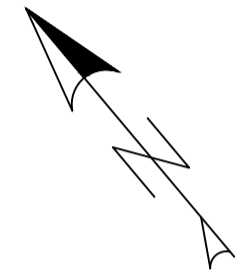
Detail A



Alle Höhen und Maße sind bauseits zu überprüfen. Auf die Prüf- und Hinweispflicht wird hingewiesen. Der Auftragnehmer hat sich vor Beginn der Arbeiten zuverlässig über verlegte Versorgungsleitungen und andere Leitungen zu erkundigen! Zur Bauausführung werden Suchschlitze in Abstimmung mit der örtlichen Bauüberwachung erforderlich. Die Eintragung der vorh. Versorgungsleitungen erfolgte nur nachrichtlich!

Mit Ungenauigkeiten ist bei der Lage der Leitungen infolge graphischer Übertragung aus den von den Versorgungsbetrieben und Ämtern zur Verfügung gestellten Unterlagen zu rechnen. Die eingetragenen Hausanschlüsse erheben keinen unbedingten Anspruch auf Vollständigkeit.

Die Höhenangaben sind Höhen über Normalhöhen-Null (NHN) im DHHN 2016!



ZEICHENERKLÄRUNG

- vorh. Mischwasserkanal
- DN 400 SB Nennweite und Material, Haltungslänge und Gefälle
- 2-01-0310K Schachtnummer, OKD 101.70, S 99.25, Deckelhöhe [m ü. NHN], Sohlhöhe [m ü. NHN]
- vorh. / gepl. Mischwasserkanal (Dattenbachstraße)
- DN 400 SB Nennweite und Material (Planung), Haltungslänge und Gefälle (Planung)
- 2-01-0310K Schachtnummer (Planung), OKD 101.70, S 99.25, Deckelhöhe [m ü. NHN] (Planung), Sohlhöhe [m ü. NHN] (Planung)
- vorh. / gepl. Drainagewasserkanal (Dattenbachstraße)
- vorh. Wasserleitung (vermutete Lage)
- gepl. Wasserleitung
- stillzulegende Wasserleitung
- vorh. Telekommunikation
- vorh. Stromleitung
- vorh. Straßenbeleuchtung
- vorh. Verteilerkasten
- vorh. Kabelschacht (Telekom)
- vorh. Rundbordstein
- vorh. / gepl. RB (Baumaßnahme Dattenbachstraße)

BESTAND VOR BAUAUSFÜHRUNG

Gemeinde Glashütten Schloßborner Weg 2 61479 Glashütten Telefon: (0 61 74) 2 92-0			ORTSTEIL SCHLOSSBORN
GEZEICHNET: N.Sc. GEPRÜFT: M. Jurka DATUM: MÄRZ 2024 DATEI: 2129-24-1.1-BVAN			
LAGEPLAN		VERSORGER	
KANAL-, WASSERLEITUNGS- UND STRASSENBAUARBEITEN IN DER "EICHWALDSTRASSE"			
		M. = 1:250	
Ingenieurbüro Lang Unter den Eichen 5 65195 Wiesbaden Tel.: 0611 / 609 117-0 Fax: 0611 / 609 117-29 info@bLang-Wiesbaden.de		BLATT: 1.1	

