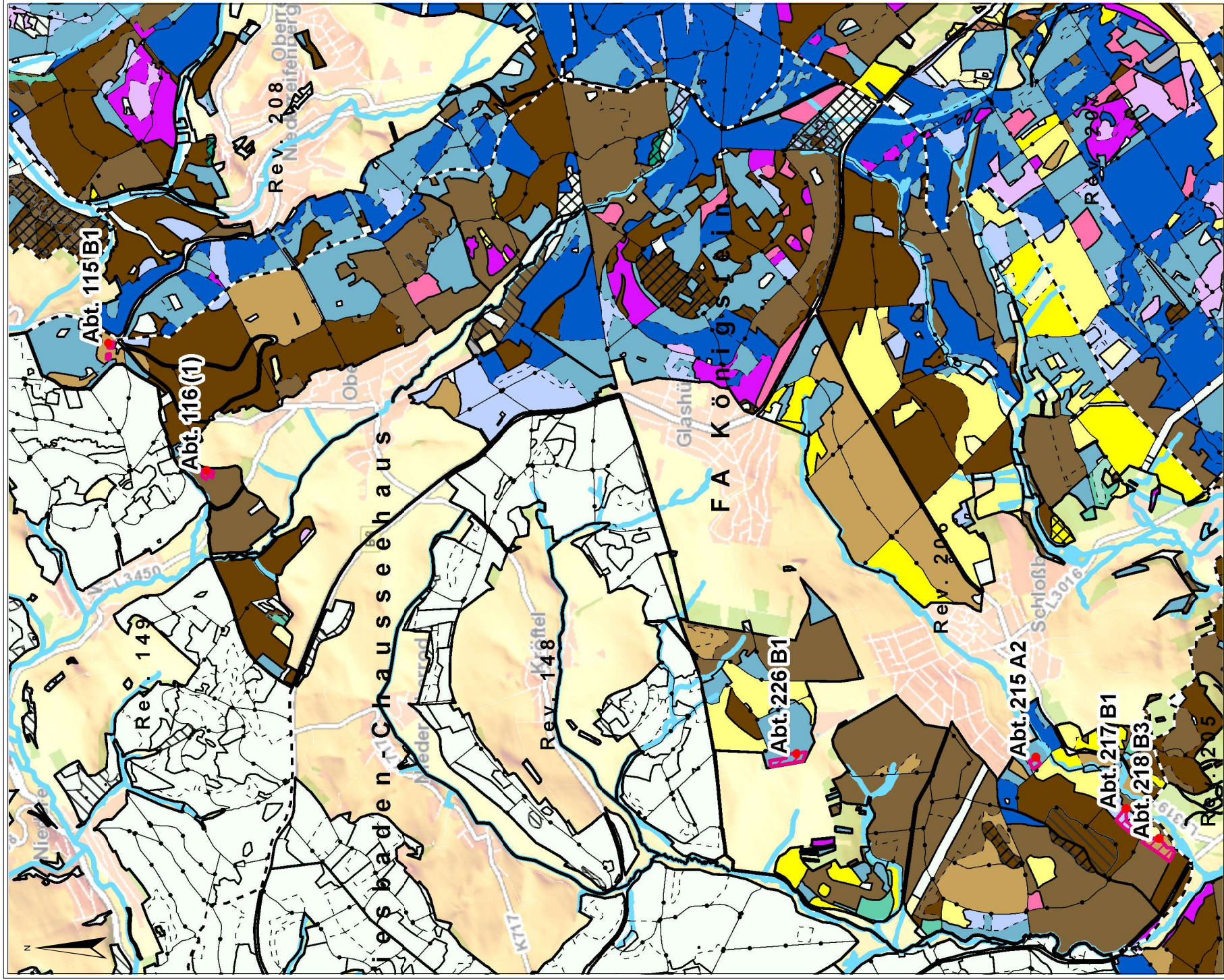


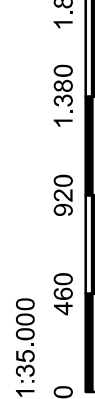
Übersicht Planung Läuterung Glashütten 2023



Datum: 11.08.2022
10:29:08

1:35.000

0 460 920 1.380 1.840 m



 **HessenForst**
MEHR WALD.
MEHR MENSCH.

© Landesbetrieb HessenForst. Diese Karte ist gesetzlich geschützt. Vervielfältigung nur mit Erlaubnis des Herausgebers. Als Vervielfältigung gelten z.B. Nachdruck, Fotokopie, Mikroverfilmung, Digitalisieren, Scannen sowie Speicherung auf Datenträger. Kartgrundlagen je nach Darstellung: Automatisierte Legensratskarte (ALK), topographische Karte 1:25.000 (TK 25), Topographische Karte 1:50.000 (TK 50), Hessen 1:200.000 (H 200), Digitales Geländemodell (DGM 1), Digitale Orthophotos (DOP), ATKIS-Präsentationsgrafiken (PG 10, PG 25, PG 50, PG 100). Mit Genehmigung des Hessischen Landesamtes für Bodenmanagement und Geoinformation; Vervielfältigungsnummer 2006-3-17.

Legende

— Forstamtsgrenze

Reviergrenze

-- Reviergrenze

-- Betriebs- und Reviergrenze

Betriebsgrenze

— Betriebs- und Reviergrenze

— Betriebsgrenze

— Abteilungsgrenze

Unterabteilungsgrenze und Unterfläche

— Unterabteilungsgrenze

-- Bestandesgrenze

▨ Wald außer regelmäßigen Betrieb

▣ Kernfläche

— Bach (ATKIS)

■ Fluss und See (ATKIS)

Hauptbaumart/Alter

■ Eiche, 1-40 j.

■ Eiche, 41-160 j.

■ Eiche, >160 j.

■ Buche, 1-40 j.

■ Buche, 41-120 j.

■ Buche, >120 j.

■ Edellaubbäume, 1-40 j.

■ Edellaubbäume, 41-100 j.

■ Edellaubbäume, >100 j.

■ Birke, Erle, Pappel

■ Fichte, Tanne, 1-40 j.

■ Fichte, Tanne, 41-80 j.

■ Fichte, Tanne, >80 j.

■ Douglasie, 1-40 j.

■ Douglasie, 41-80 j.

■ Douglasie, >80 j.

■ Kiefer, 1-40 j.

■ Kiefer, 41-120 j.

■ Kiefer, >120 j.

■ Lärche, 1-40 j.

■ Lärche, 41-120 j.

■ Lärche, >120 j.

Unterabteilungsgrenze und Unterfläche

■ Holzboden Altersklassenwald

■ Nichtbetriebliche Fläche

■ Nichtholzboden