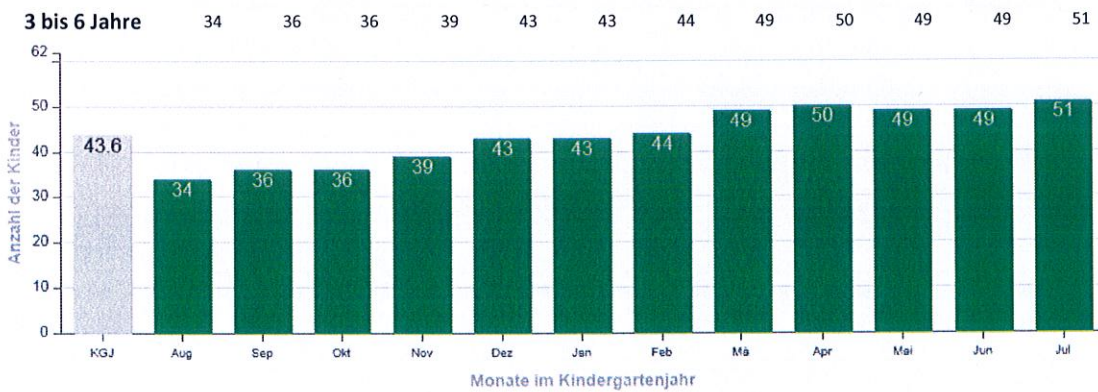
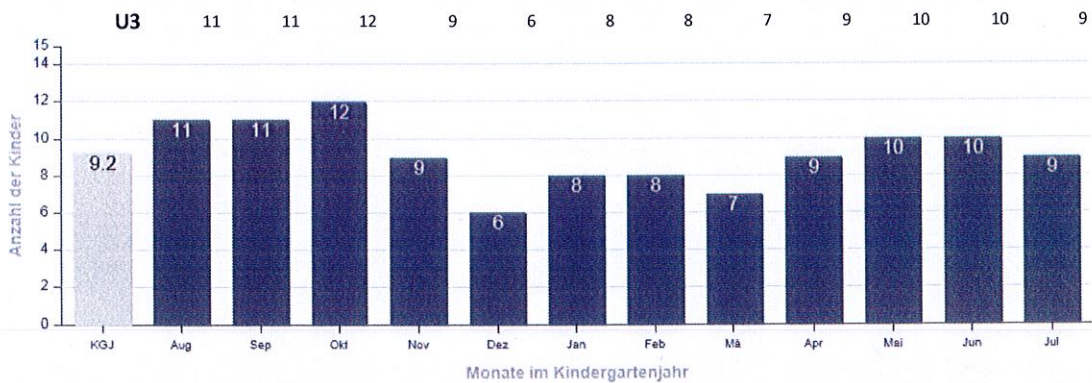
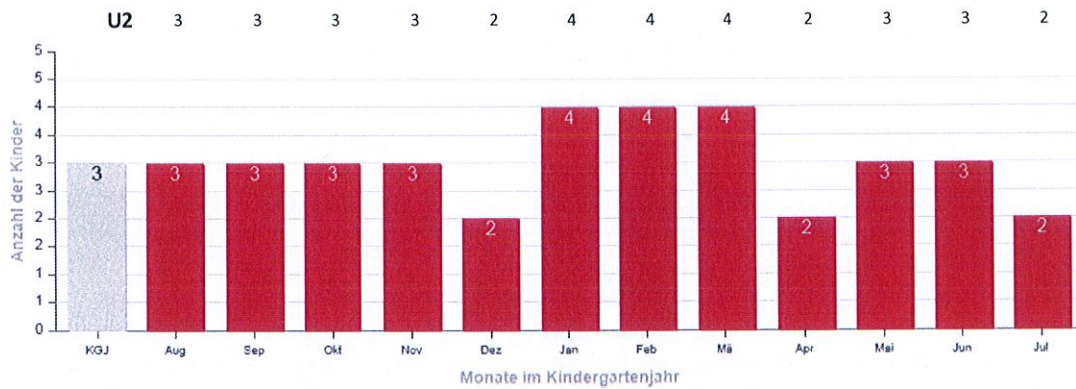


Entwicklung Kinderzahlen August 2018 - August 2019:
Kita St. Christophorus, Glashütten

	Aug 18	Sep 18	Okt 18	Nov 18	Dez 18	Jan 19	Feb 19	Mrz 19	Apr 19	Mai 19	Jun 19	Jul 19	Aug 19
Kinder gesamt	48	50	51	51	51	55	56	60	61	62	62	62	0
KIFöG zzgl. 15% Ausfallzeiten						555		567			596		
KIFöG Grundbedarf						482		493			519		
PBB Bistum Limburg	743	743	743	743	743	743	743	743	743	743	743	743	743
Ist-Personal gem. Stellenplan	674	674	674	674	674	674	674	674	674	674	674	674	624
Diff. zu KIFöG zzgl. 15% Ausfallz.						120		107			78		
Diff. zu KIFöG Grundbedarf						192		181			156		



Entwurf Personalberechnung Januar 2019

Kita: St. Christophorus / Glashütten

Gesamt:	Soll-PBB	KiFöG + 15%	KiFöG Grundbed.
55	6,513	5,55	4,824

Gruppe 1 (Kinderzahlen KitaPlus)

	Fachkraftfaktor	≤ 25 Std.	≤ 35 Std.	< 45 Std.	≥ 45 Std.	gesamt
		22,5	30	42,5	50	
U 2	0,2		1			6
U 3	0,2		2	2		29
3 - 6-Jährige	0,07		9	2		24,85
Schulkd. i. altersgem. Gr.	0,06					0
Hortkinder	0,06					0
						59,85 Fachkraftstunden

Grundbedarf an Fachkräften:	59,85	Fachkraftstunden =	1,535	Fachkraftstellen
KiFöG zzgl. 15 % Zeiten f. Ausfall § 25c(1)	8,9775	Fachkraftstunden =	0,230	Fachkraftstellen
Bistum zzgl. 20 % Regiezeiten gemäß 25 a	11,97	Fachkraftstunden =	0,307	Fachkraftstellen
Gesamtpersonalbedarf:	80,7975	Fachkraftstunden =	2,072	Fachkraftstellen

Gruppe 2 (Kinderzahlen KitaPlus)

	Fachkraftfaktor	≤ 25 Std.	≤ 35 Std.	< 45 Std.	≥ 45 Std.	gesamt
		22,5	30	42,5	50	
U 2	0,2		1			6
U 3	0,2			3		25,5
3 - 6-Jährige	0,07	3	7	4		31,325
Schulkd. i. altersgem. Gr.	0,06					0
Hortkinder	0,06					0
						62,825 Fachkraftstunden

Grundbedarf an Fachkräften:	62,825	Fachkraftstunden =	1,611	Fachkraftstellen
KiFöG zzgl. 15 % Zeiten f. Ausfall § 25c(1)	9,42375	Fachkraftstunden =	0,242	Fachkraftstellen
Bistum zzgl. 20 % Regiezeiten gemäß 25 a	12,565	Fachkraftstunden =	0,322	Fachkraftstellen
Gesamtpersonalbedarf:	84,81375	Fachkraftstunden =	2,175	Fachkraftstellen

Gruppe 3 (Kinderzahlen KitaPlus)

	Fachkraftfaktor	≤ 25 Std.	≤ 35 Std.	< 45 Std.	≥ 45 Std.	gesamt
		22,5	30	42,5	50	
U 2	0,2		1	1		14,5
U 3	0,2		1			6
3 - 6-Jährige	0,07	3	5	10		44,975
Schulkd. i. altersgem. Gr.	0,06					0
Hortkinder	0,06					0
						65,475 Fachkraftstunden

Grundbedarf an Fachkräften:	65,475	Fachkraftstunden =	1,679	Fachkraftstellen
KiFöG zzgl. 15 % Zeiten f. Ausfall § 25c(1)	9,82125	Fachkraftstunden =	0,252	Fachkraftstellen
Bistum zzgl. 20 % Regiezeiten gemäß 25 a	13,095	Fachkraftstunden =	0,336	Fachkraftstellen
Gesamtpersonalbedarf:	88,39125	Fachkraftstunden =	2,266	Fachkraftstellen

Entwurf Personalberechnung März 2019

Kita: St. Christophorus / Glashütten

Gesamt:	Soll-PBB	KiFöG + 15%	KiFöG Grundbed.
60	6,661	5,67	4,934

Gruppe 1 (Kinderzahlen KitaPlus)

	Fachkraftfaktor	≤ 25 Std.	≤ 35 Std.	< 45 Std.	≥ 45 Std.	gesamt
		22,5	30	42,5	50	
U 2	0,2		1			6
U 3	0,2		2	1		20,5
3 - 6-Jährige	0,07		9	6		36,75
Schulkd. i. altersgem. Gr.	0,06					0
Hortkinder	0,06					0
						63,25 Fachkraftstunden

Grundbedarf an Fachkräften:	63,25	Fachkraftstunden =	1,622	Fachkraftstellen
KiFöG zzgl. 15 % Zeiten f. Ausfall § 25c(1)	9,4875	Fachkraftstunden =	0,243	Fachkraftstellen
Bistum zzgl. 20 % Regiezeiten gemäß 25 a	12,65	Fachkraftstunden =	0,324	Fachkraftstellen
Gesamtpersonalbedarf:	85,3875	Fachkraftstunden =	2,189	Fachkraftstellen

Gruppe 2 (Kinderzahlen KitaPlus)

	Fachkraftfaktor	≤ 25 Std.	≤ 35 Std.	< 45 Std.	≥ 45 Std.	gesamt
		22,5	30	42,5	50	
U 2	0,2		1			6
U 3	0,2			3		25,5
3 - 6-Jährige	0,07	5	7	4		34,475
Schulkd. i. altersgem. Gr.	0,06					0
Hortkinder	0,06					0
						65,975 Fachkraftstunden

Grundbedarf an Fachkräften:	65,975	Fachkraftstunden =	1,692	Fachkraftstellen
KiFöG zzgl. 15 % Zeiten f. Ausfall § 25c(1)	9,89625	Fachkraftstunden =	0,254	Fachkraftstellen
Bistum zzgl. 20 % Regiezeiten gemäß 25 a	13,195	Fachkraftstunden =	0,338	Fachkraftstellen
Gesamtpersonalbedarf:	89,06625	Fachkraftstunden =	2,284	Fachkraftstellen

Gruppe 3 (Kinderzahlen KitaPlus)

	Fachkraftfaktor	≤ 25 Std.	≤ 35 Std.	< 45 Std.	≥ 45 Std.	gesamt
		22,5	30	42,5	50	
U 2	0,2		1	1		14,5
U 3	0,2		1			6
3 - 6-Jährige	0,07	4	6	8		42,7
Schulkd. i. altersgem. Gr.	0,06					0
Hortkinder	0,06					0
						63,2 Fachkraftstunden

Grundbedarf an Fachkräften:	63,2	Fachkraftstunden =	1,621	Fachkraftstellen
KiFöG zzgl. 15 % Zeiten f. Ausfall § 25c(1)	9,48	Fachkraftstunden =	0,243	Fachkraftstellen
Bistum zzgl. 20 % Regiezeiten gemäß 25 a	12,64	Fachkraftstunden =	0,324	Fachkraftstellen
Gesamtpersonalbedarf:	85,32	Fachkraftstunden =	2,188	Fachkraftstellen

Entwurf Personalberechnung Juni 2019

Kita: St. Christophorus / Glashütten

Gesamt:	Soll-PBB	KiFöG+15%	KiFöG Grundbed.
62	7,002	5,96	5,19

Gruppe 1 (Kinderzahlen KitaPlus)

Fachkraftfaktor	≤ 25 Std.	≤ 35 Std.	< 45 Std.	≥ 45 Std.	gesamt
U 2	0,2	1	1		14,5
U 3	0,2	1	2		23
3 - 6-Jährige	0,07	2	10	4	36,05
Schulkd. i. altersgem. Gr.	0,06				0
Hortkinder	0,06				0
					73,55 Fachkraftstunden

Grundbedarf an Fachkräften:	73,55	Fachkraftstunden =	1,886	Fachkraftstellen
KiFöG zzgl. 15 % Zeiten f. Ausfall § 25c(1)	11,0325	Fachkraftstunden =	0,283	Fachkraftstellen
Bistum zzgl. 20 % Regiezeiten gemäß 25 a	14,71	Fachkraftstunden =	0,377	Fachkraftstellen
Gesamtpersonalbedarf:	99,2925	Fachkraftstunden =	2,546	Fachkraftstellen

Gruppe 2 (Kinderzahlen KitaPlus)

Fachkraftfaktor	≤ 25 Std.	≤ 35 Std.	< 45 Std.	≥ 45 Std.	gesamt
U 2	0,2	1			6
U 3	0,2	2	2		29
3 - 6-Jährige	0,07	3	9	3	32,55
Schulkd. i. altersgem. Gr.	0,06				0
Hortkinder	0,06				0
					67,55 Fachkraftstunden

Grundbedarf an Fachkräften:	67,55	Fachkraftstunden =	1,732	Fachkraftstellen
KiFöG zzgl. 15 % Zeiten f. Ausfall § 25c(1)	10,1325	Fachkraftstunden =	0,260	Fachkraftstellen
Bistum zzgl. 20 % Regiezeiten gemäß 25 a	13,51	Fachkraftstunden =	0,346	Fachkraftstellen
Gesamtpersonalbedarf:	91,1925	Fachkraftstunden =	2,338	Fachkraftstellen

Gruppe 3 (Kinderzahlen KitaPlus)

Fachkraftfaktor	≤ 25 Std.	≤ 35 Std.	< 45 Std.	≥ 45 Std.	gesamt
U 2	0,2				0
U 3	0,2	1	1		19
3 - 6-Jährige	0,07	5	5	8	42,175
Schulkd. i. altersgem. Gr.	0,06				0
Hortkinder	0,06				0
					61,175 Fachkraftstunden

Grundbedarf an Fachkräften:	61,175	Fachkraftstunden =	1,569	Fachkraftstellen
KiFöG zzgl. 15 % Zeiten f. Ausfall § 25c(1)	9,17625	Fachkraftstunden =	0,235	Fachkraftstellen
Bistum zzgl. 20 % Regiezeiten gemäß 25 a	12,235	Fachkraftstunden =	0,314	Fachkraftstellen
Gesamtpersonalbedarf:	82,58625	Fachkraftstunden =	2,118	Fachkraftstellen